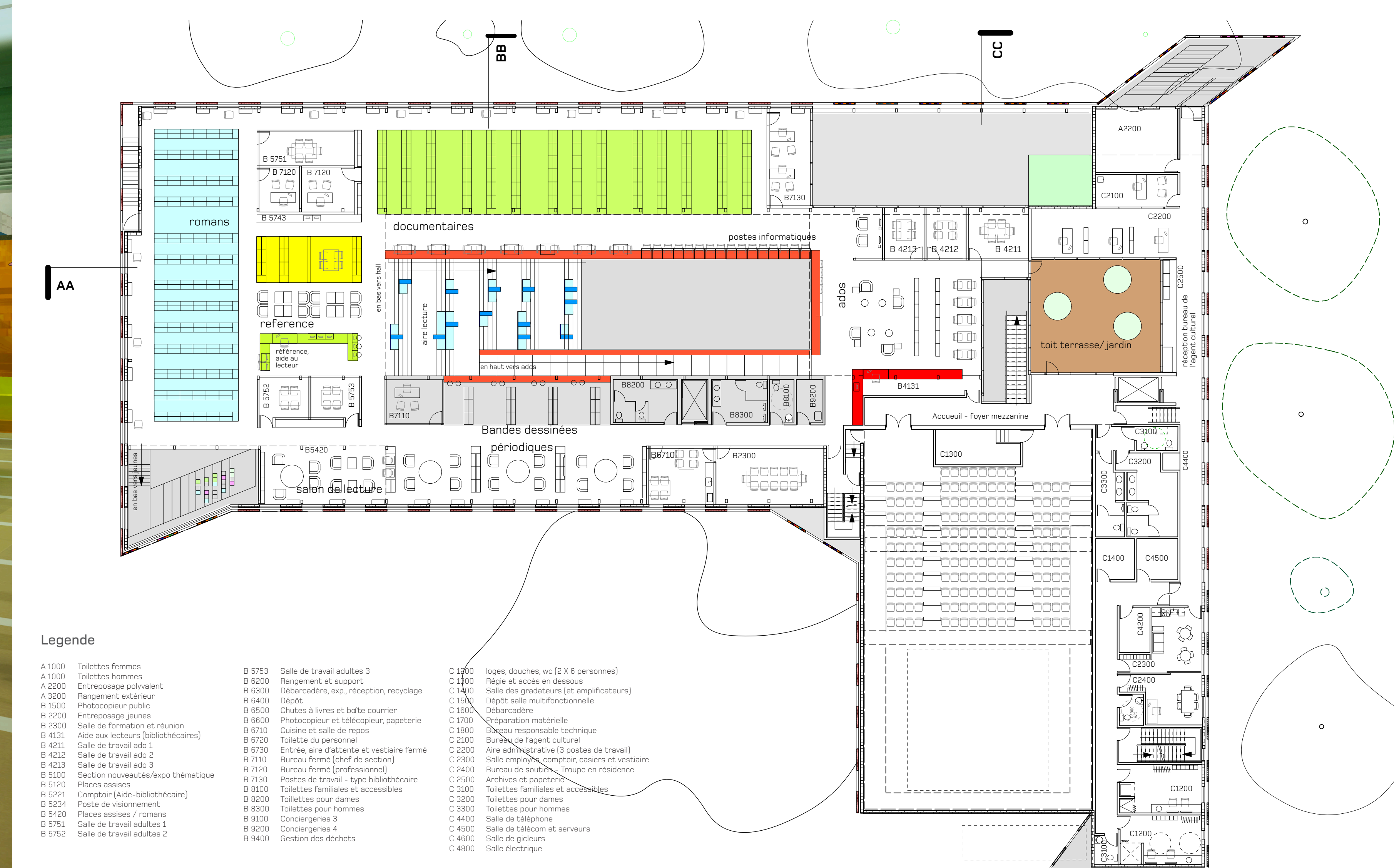
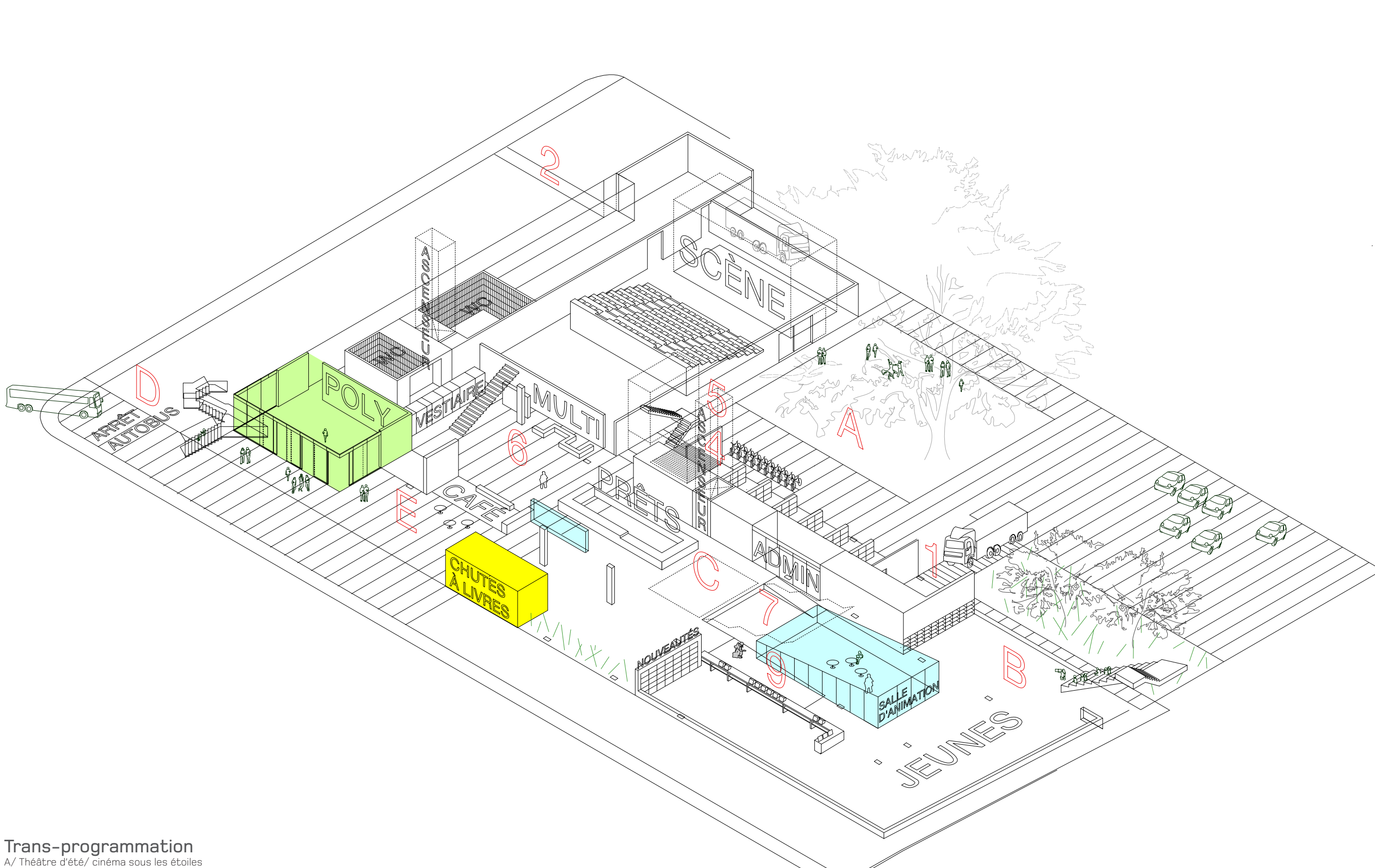


Coupe A-A\_1:200



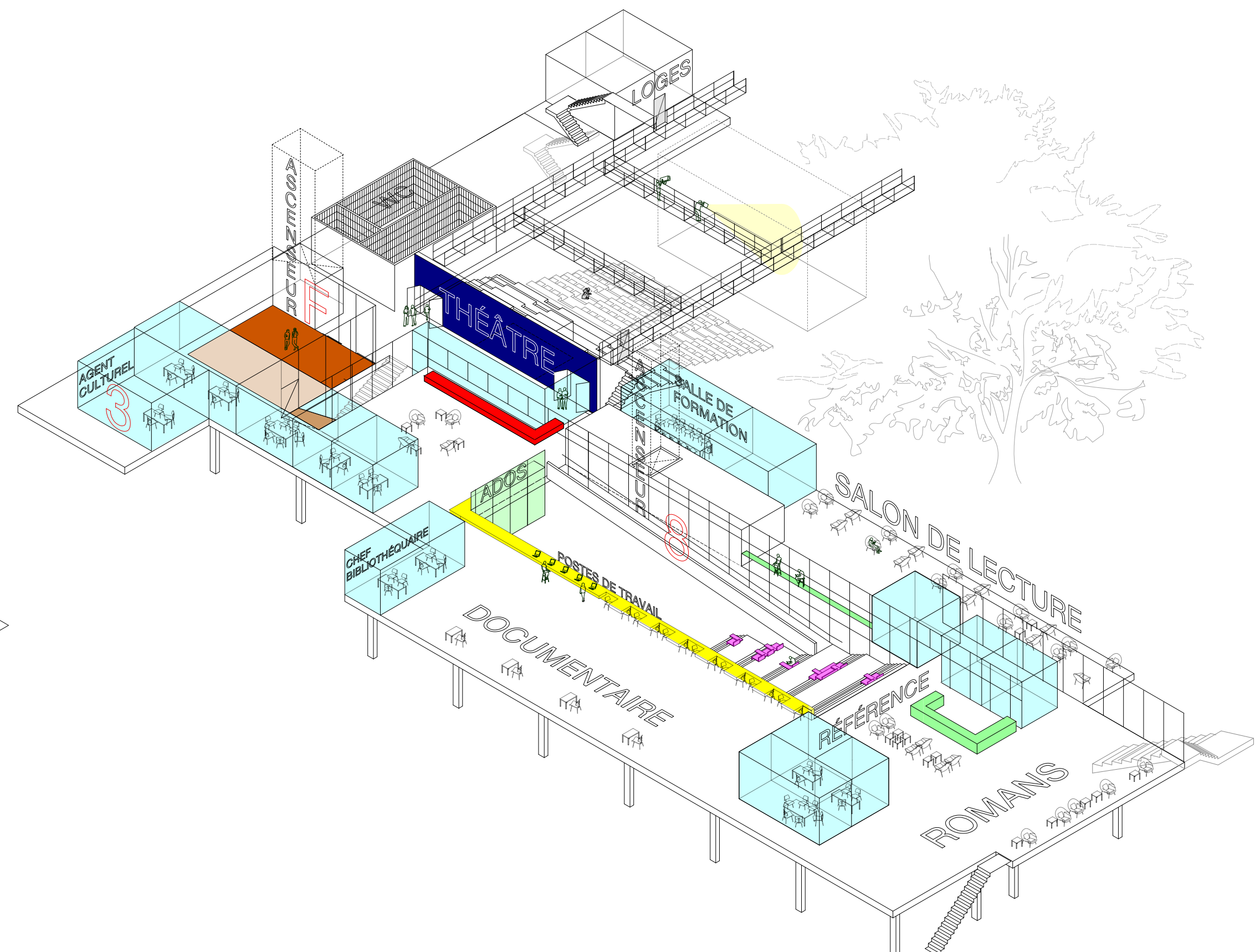
Plan 2ième\_1:200



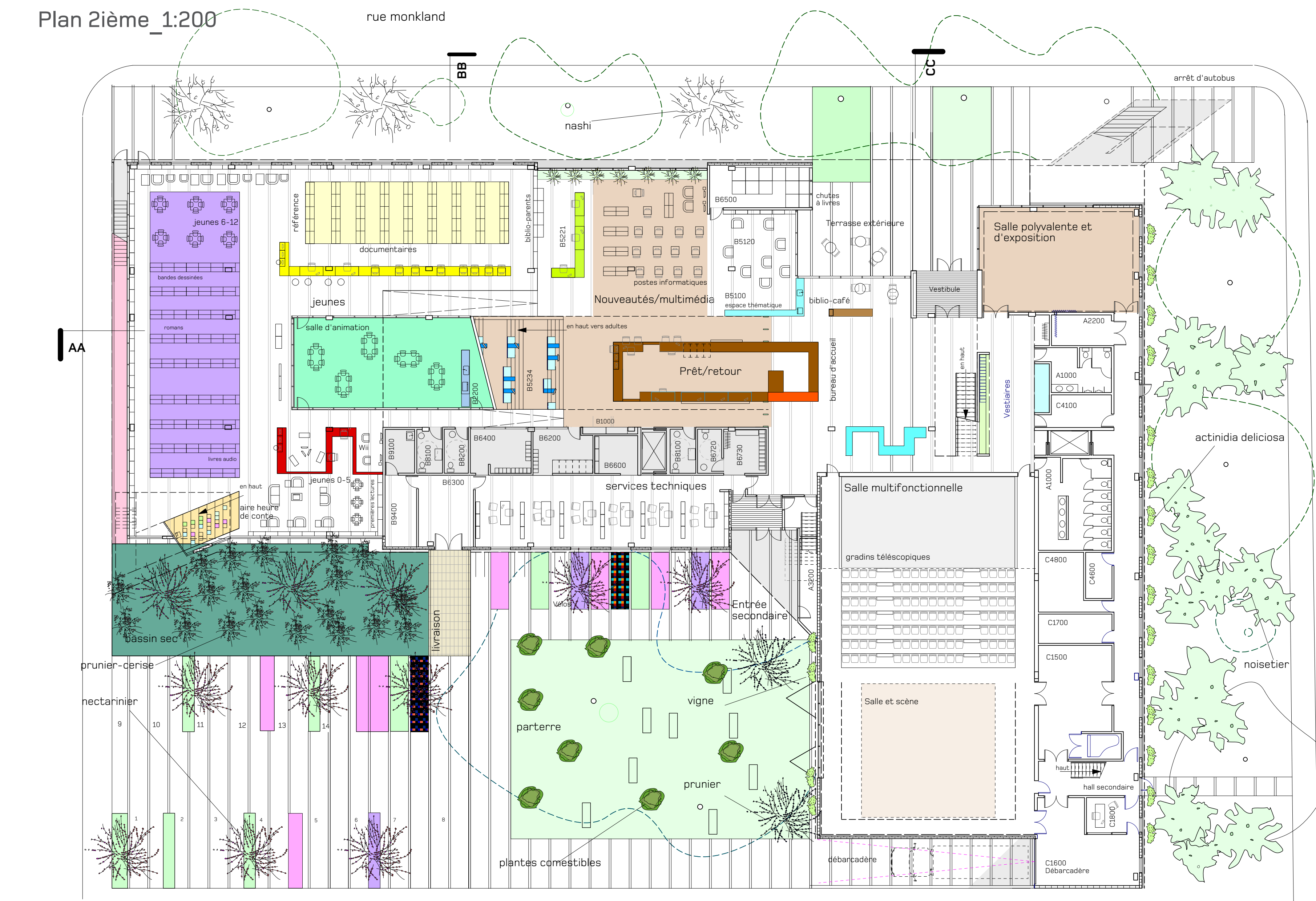
**Trans-programmation**  
 A/ Théâtre d'été/ cinéma sous les étoiles  
 B/ Gradins mini théâtre pour enfants  
 C/ Escalier principal, lecture de poésie  
 D/ Ascenseurs de rue, terre d'arbustes et escalier de secours  
 E/ Café et terrasse, lieu de présentation, rencontres  
 F/ Parc terrassé, arrosés au foyer, lieu de rencontre des artistes

**Parcours et utilisation (guide)**  
 1/ réception des documents (bibliothèque)  
 2/ entrée des artistes et accès aux loges  
 3/ réception de la direction culturelle  
 4/ accès public à salle de formation  
 5/ accès à l'administration  
 6/ accès des spectateurs  
 7/ utilisations bibliothèque (adultes)  
 8/ utilisations bibliothèque (ado)  
 9/ utilisations bibliothèque (jeunes)

Organisation fonctionnelle\_rdc



Organisation fonctionnelle\_2ième



Plan RDC\_1:200

planification et organisation spatiale