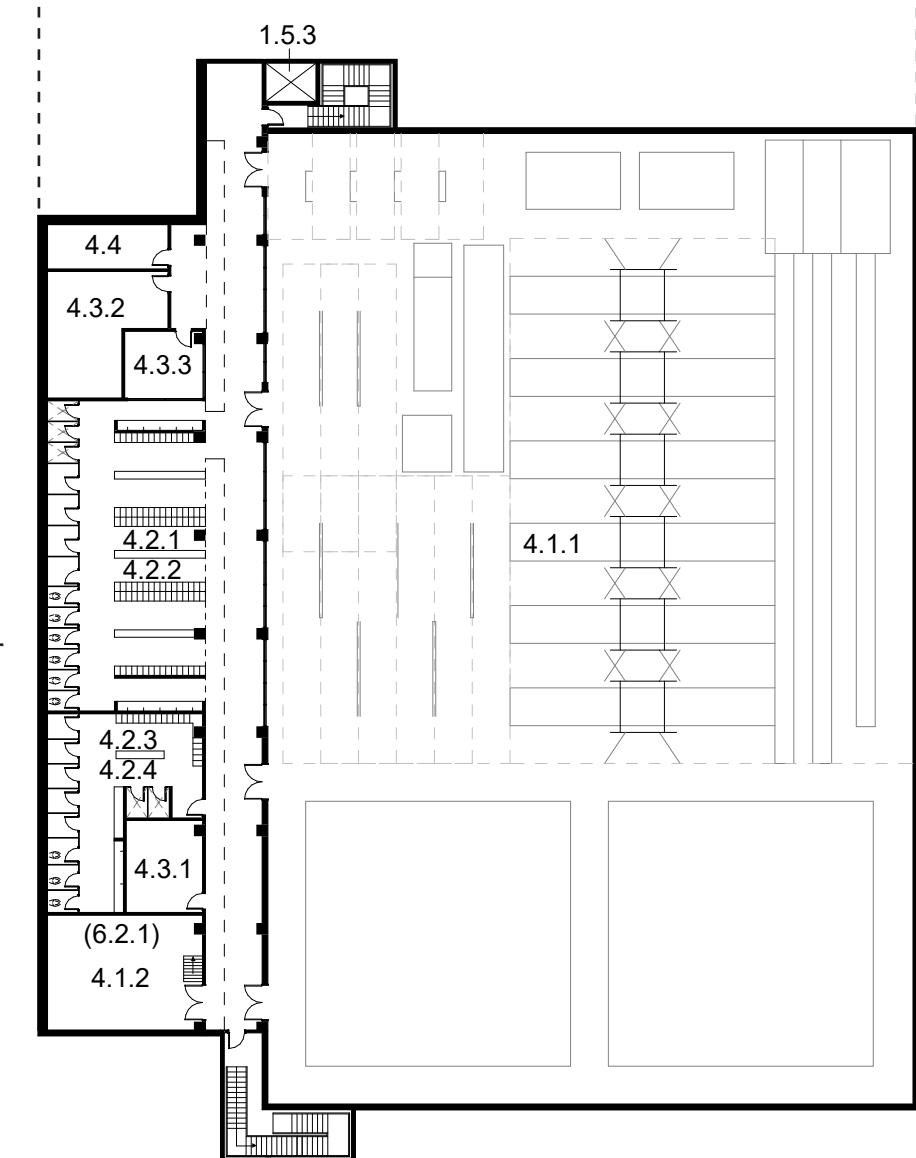


PLAN REZ-DE-JARDIN (SOUS-SOL 1)
1:400



PLAN PALESTRE (SOUS-SOL 2)
1:400

La circulation labyrinthique du Centre Gadbois actuel ne permet pas aux visiteurs de s'orienter facilement. La proposition met de l'avant des circulations intérieures plus intuitives. L'avenue intérieure, la nouvelle colonne vertébrale du Centre Gadbois. Depuis la nouvelle entrée est, le visiteur perçoit les volumes distincts des arénas existantes, du nouveau gymnase triple et de la palestres de gymnastique en contrebas. Son chemin le mène naturellement à l'agora. Cet espace de triple hauteur baigné de lumière naturelle devient un lieu de détente, d'échange et de ressourcement.

C'est ici, au cœur du projet, que les trois niveaux du centre se rejoignent. Dans ce lieu identitaire, nous retrouvons les circulations verticales principales (ascenseur et escalier), le gradin actif, le gradin de travail collaboratif et les cours aménagées. Surplombant ce cœur central, on retrouve l'étage collecteur. Cette circulation périphérique de style cloître permet un lien entre tous les gradins des spectateurs. C'est ici qu'un usager peut découvrir de nouvelles activités et de nouveaux événements sportifs en plus d'apprendre à connaître de nouvelles communautés. À la fin des événements, les spectateurs peuvent sortir du centre via l'entrée des spectateurs pour rejoindre l'HYPERPARC.

ÉTAGE

- 1.2.5 Bloc sanitaire (partiel)
- 1.5.3 Ascenseur et monte-charge
- 1.4 Agora (partiel)
- 2.1.13 Gradins (piscine)
- 3.1.4 Gradins permanents (gymnase triple)
- 3.3.3 Gradins (conditionnement physique)
- 6.2.1 Mécanique (partiel)
- N.M Non modifié

REZ-DE-CHAUSSEE

- 1.1.1 Vestibule d'entrée sud
- 1.1.2 Hall principal sud
- 1.1.3 Toilette
- 1.1.4 Local pour poussettes
- 1.2.1 Casse-croûte ou concession alimentaire
- 1.2.2 Aire d'assises et de détente (partiel)
- 1.2.3 Machines distributrices alimentaires
- 1.2.4 Conciergerie
- 1.2.5 Bloc sanitaire (partiel)
- 1.2.6 Local d'entreposage des déchets.
- 1.2.7 Salle de réunion
- 1.3.2 Hall d'entrée ouest
- 1.4 Agora (partiel)
- 1.5.3 Ascenseur et monte-charge
- 1.5.4 Entreposage objets perdus
- 1.5.5 Sécurité
- 2.1.1 Bassin principal
- 2.1.3 Plage
- 2.1.4 Solarium
- 2.1.5 Salle de formation
- 2.1.6 Salle de régie
- 2.1.7 Infirmerie
- 2.1.8.1 Repas et vestiaire
- 2.1.8.2 Douches des employés - hommes et femmes
- 2.1.8.3 Toilettes des employés
- 2.1.9 Locaux de rangement
- 2.1.10 Conciergerie
- 2.1.11 Salle de toilette
- 2.1.12.1 Aire de travail
- 2.1.12.2 Archivage
- 2.2.1 Vestiaires universels
- 2.2.2 Toilettes universelles
- 3.3.1 Salle de cond. physique et d'haltérophilie
- 3.3.2 Bureau administratif 4 - Cond. physique
- 5.2.1 Gradins Sylvio-Mantha
- 5.2.2 Gradins Georges-Mantha
- 6.2.1 Mécanique (partiel)
- N.M Non modifié

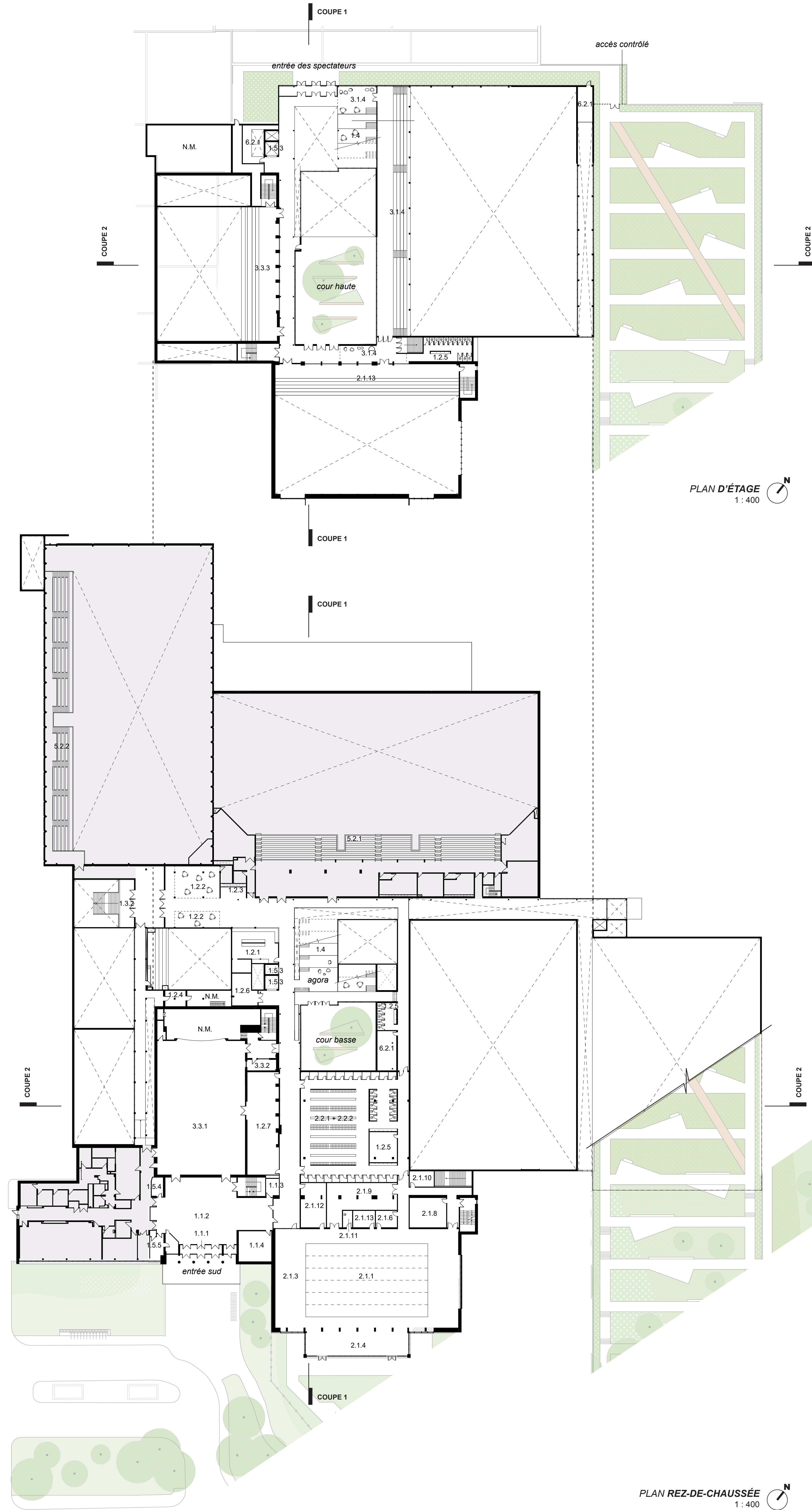
REZ-DE-JARDIN (1^{er} SOUS-SOL)

- 1.2.2 Aire d'assises et de détente (partiel)
- 1.3.1 Vestibule
- 1.3.2 Hall d'entrée ouest
- 1.4 Entrée est (partiel)
- 1.5.3 Ascenseur et monte-charge (incluant mécanique)
- 2.3.1 Salle de filtration
- 2.3.2 Vide sous la piscine
- 2.3.3 Espace de stockage périphérique
- 3.1.1 Gymnase triple
- 3.1.2 Dépôt pour les équipements des organismes
- 3.1.3 Salle d'armes
- 3.2.1 DOJO
- 3.2.2 Bureau administratif 1 - Judo
- 3.2.3 Salle de boxe (ASM)
- 3.2.4 Bureau administratif 2 - Boxe
- 3.2.5 Conciergerie
- 3.4.1 Salle multi. - Haltérophilie
- 3.4.2 Local de rangement
- 3.5.1 Vestiaires universels
- 3.5.2 Toilettes universelles
- 3.5.3 Infirmerie
- 3.7 Bureaux pour les organismes
- 4.3.4 Passerelle
- 4.3.5 Salle de ballet
- 5.1.1 Arena Sylvio-Mantha, patinoire, vestiaires et autres
- 5.1.2 Arena Georges-Mantha, patinoire, vestiaires et autres
- 6.1.1 Sas de chaufferie
- 6.1.2 Vestibule de chaufferie
- 6.1.3 Chaufferie
- 6.1.4 Transformateurs
- 6.1.5 Dépôt
- 6.1.6 Salle mécanique
- 6.2.1 Mécanique (partiel)
- 6.2.2 Électrique
- 6.2.3 Moniteurs
- 6.3.1 Entreposage - Ville
- 6.3.2 Entreposage - Bel Air
- 6.3.3 Entreposage - Co-opéra
- 6.3.4 Entreposage - Défi sportif
- 6.3.5 Entreposage - Les géants
- 6.3.6 Entreposage - Autres
- 6.3.7 Quai de chargement
- 6.4.1 Cuisine employés
- 6.4.2 Toilettes hommes
- 6.4.3 Toilettes femmes
- 6.4.4 Dépôt
- 6.4.5 Dépôt
- 6.4.6 Local du personnel
- 6.4.7 Conciergerie
- 6.4.8 Vestiaire
- 6.4.9 Toilettes du vestiaire
- 6.4.11 Local vélos
- N.M Non modifié

PALESTRE (2^e SOUS-SOL)

- 1.5.3 Ascenseur
- 4.1.1 Palestre de gymnastique
- 4.1.2 Dépôt pour équipements et matériels
- 4.2.1 Vestiaires gymnastique - athlètes
- 4.2.2 Toilettes 1 - athlètes
- 4.2.3 Vestiaires gymnastique - entraîneurs
- 4.2.4 Toilettes 2 - entraîneurs
- 4.3.1 Salle des entraîneurs
- 4.3.2 Bureau administratif
- 4.3.3 Bureau de direction
- 4.4 Conciergerie
- 6.2.1 Mécanique (partiel)

■ Hors mandat



PLAN REZ-DE-CHAUSSEE
1:400