

# Complexe de soccer au CISM

## La toiture

- Une aile de dimensions héroïques agissant comme élément signalétique d'ordre civique
- Flotte par-dessus la topographie modelée
- Se distingue comme l'unique élément purement architectural du projet
- Recouverte d'une membrane verte de haute performance écologique

## L'enveloppe verticale

- Grands pans combinant vitrage, structure et dispositifs de contrôle de la lumière
- Largement vitrés sur le côté nord-est vers la carrière et fermés sur les trois autres façades
- Protégée du soleil sur les côtés sud et sud-ouest par les talus et les débords de la toiture

## Les talus inférieurs et les gradins

- Le programme est organisé en coupe pour créer des talus inférieurs artificiels
- Les talus inférieurs forment la contre-pente des talus extérieurs
- Recouverts du même gazon artificiel que le terrain de jeu
- Choix de s'asseoir sur des gradins conventionnels ou directement sur le talus de gazon artificiel

## Le programme

- VERT : Support des aires de jeu (300)
- JAUNE : Exploitation (600)
- VIOLET : Aire administrative (500)
- ORANGE : Aires de service (400)
- BLEU : Espaces et services publics (100)

## L'aire de jeu

- Encastrée jusqu'au niveau du roc (2,4 mètres)
- Recouverte de gazon artificiel

## Le stationnement

- Se déploie sur des paliers posés sur un plan incliné
- Permet d'approcher l'édifice sur une pente douce
- En arrivant en haut au hall d'entrée, on surplombe à la fois l'aire de jeu et la carrière

## le parti architectural L'ARCHITECTURE SE FAIT PAYSAGE

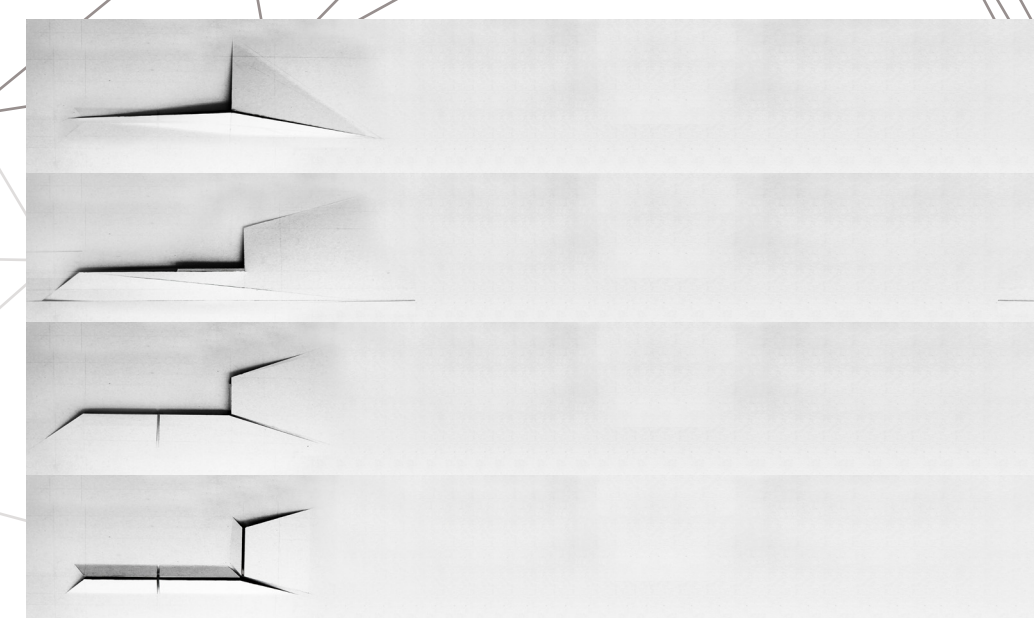
Notre exploration compose avec les conditions trouvées : le talus et les falaises, la carrière et le boulevard. L'expérience du talus existant est un point de départ qui permet de jeter un regard poétique sur la topographie. En brouillant la ligne qui sépare le paysage du bâti, notre vision du site maintient le talus sur Papineau pour ses qualités fonctionnelles et sa valeur patrimoniale et façonne de nouveaux talus et collines pour renforcer l'expérience du site et pour célébrer la découverte progressive du terrain de soccer intérieur.

Le terrain de soccer est encastré jusqu'au niveau du roc (2,4 mètres) et la terre d'excavation sert à la construction d'une nouvelle série de talus qui encerclent le terrain. Le stationnement se déploie sur des paliers posés sur un plan incliné qui permet d'approcher l'édifice sur une pente douce. En arrivant en haut au hall d'entrée, on surplombe à la fois le terrain intérieur et la carrière.

Les éléments programmatiques – vestiaires, salles polyvalentes, administration, restaurant, salles techniques, etc. sont organisés pour créer des talus intérieurs artificiels, contre-pente des talus extérieurs naturels. Recouverts du même gazon artificiel que le terrain de jeu, ces volumes se fondent à la fois avec les talus extérieurs et le terrain pour créer une topographie modelée sans volume architectural apparent.

Posés par-dessus les talus artificiels, les gradins sont dispersés afin d'offrir aux spectateurs le choix de s'asseoir sur des gradins conventionnels en béton ou directement sur le talus de gazon artificiel.

La toiture, élément signalétique d'ordre civique, flotte par-dessus cette topographie modelée. Conçue comme une aile de dimensions héroïques, elle se distingue comme l'unique élément du projet purement architectural.



"I am for an art that takes into account the direct effects of the elements as they exist from day to day apart from representation"

Robert Smithson

"Abstraction is everybody's zero but nobody's nought"

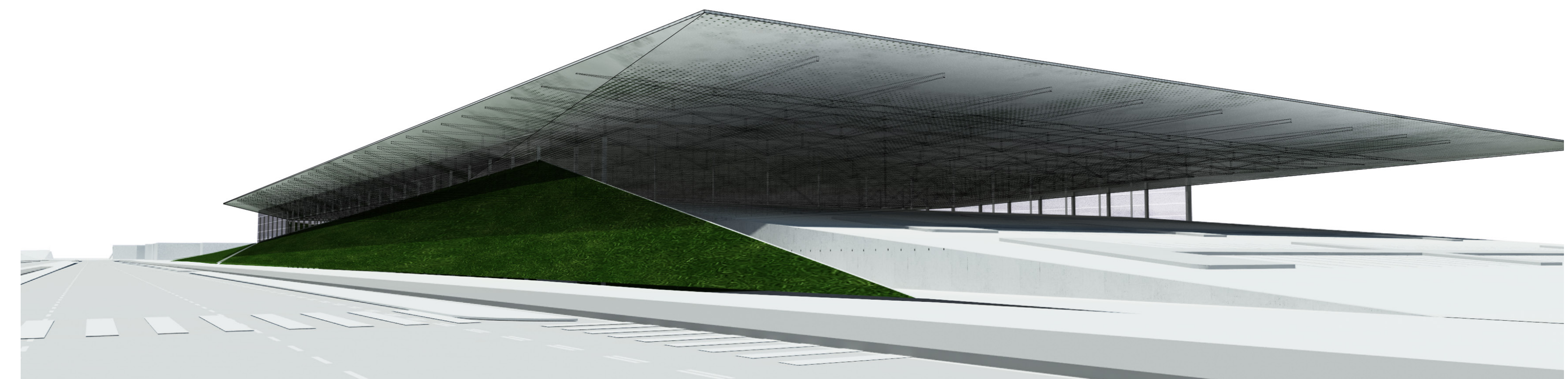
Robert Smithson



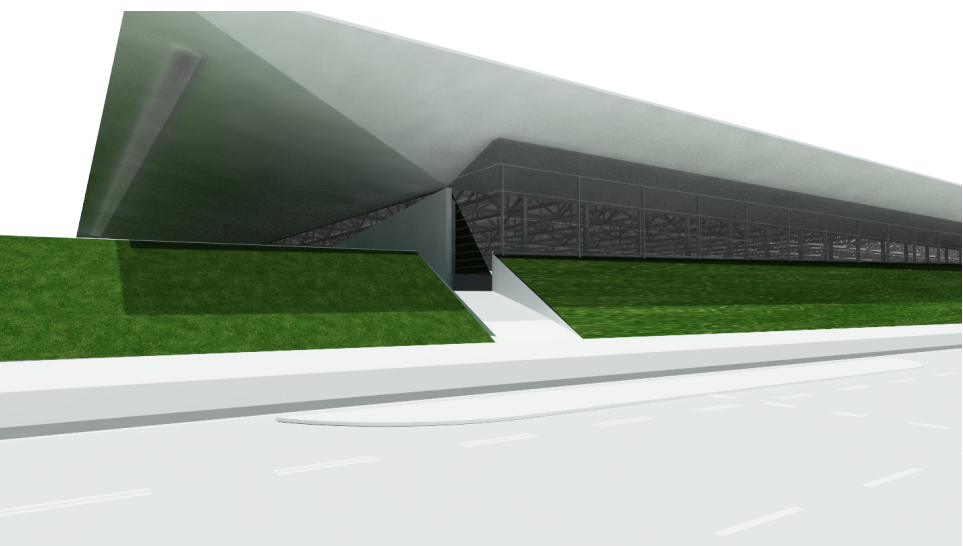
Spiral Jetty, Great Salt Lake, 1970, Robert Smithson



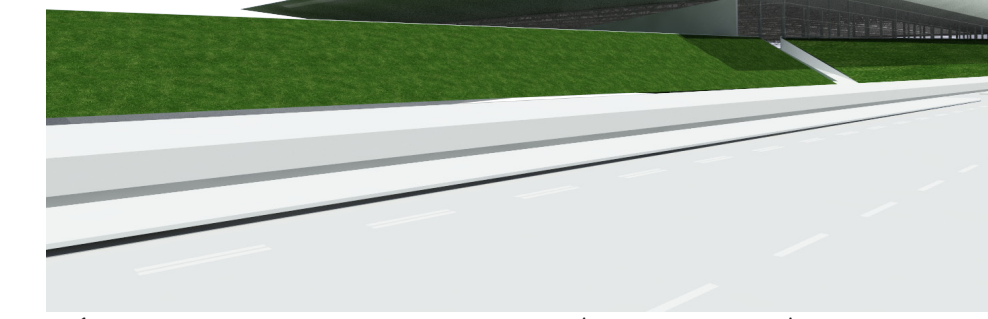
Le site est le théâtre d'un projet de Land Art



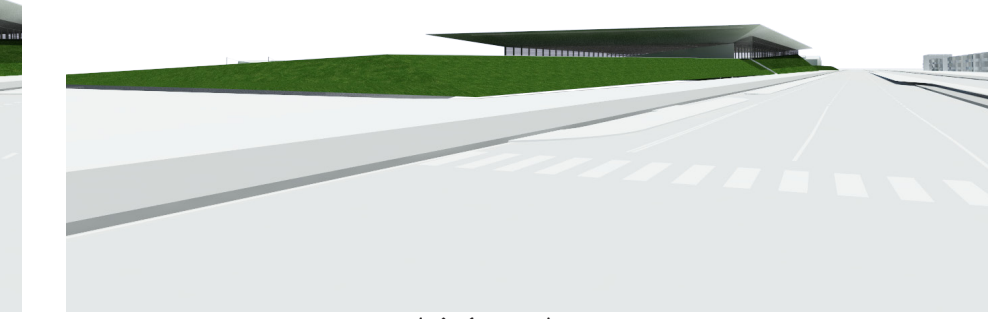
Vue sur l'avenue Papineau (coin sud-ouest)



Vue sur le coin de la Place Jacques Lemaître et l'avenue Papineau



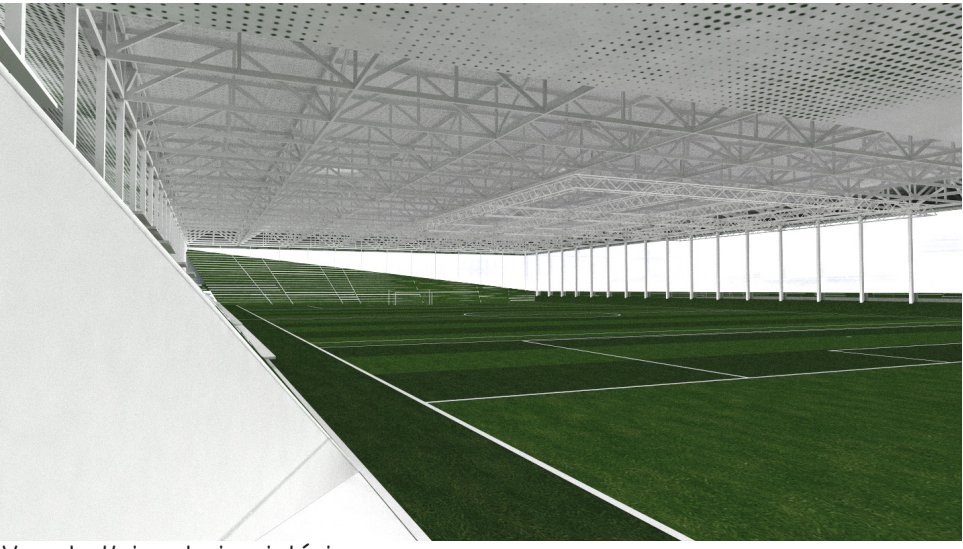
Présence du talus sur l'avenue Papineau (coin nord-ouest)



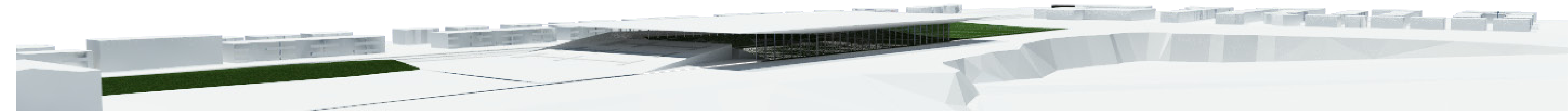
Vue sur l'avenue Papineau (côté nord)



Vue intérieure vers les vestiaires



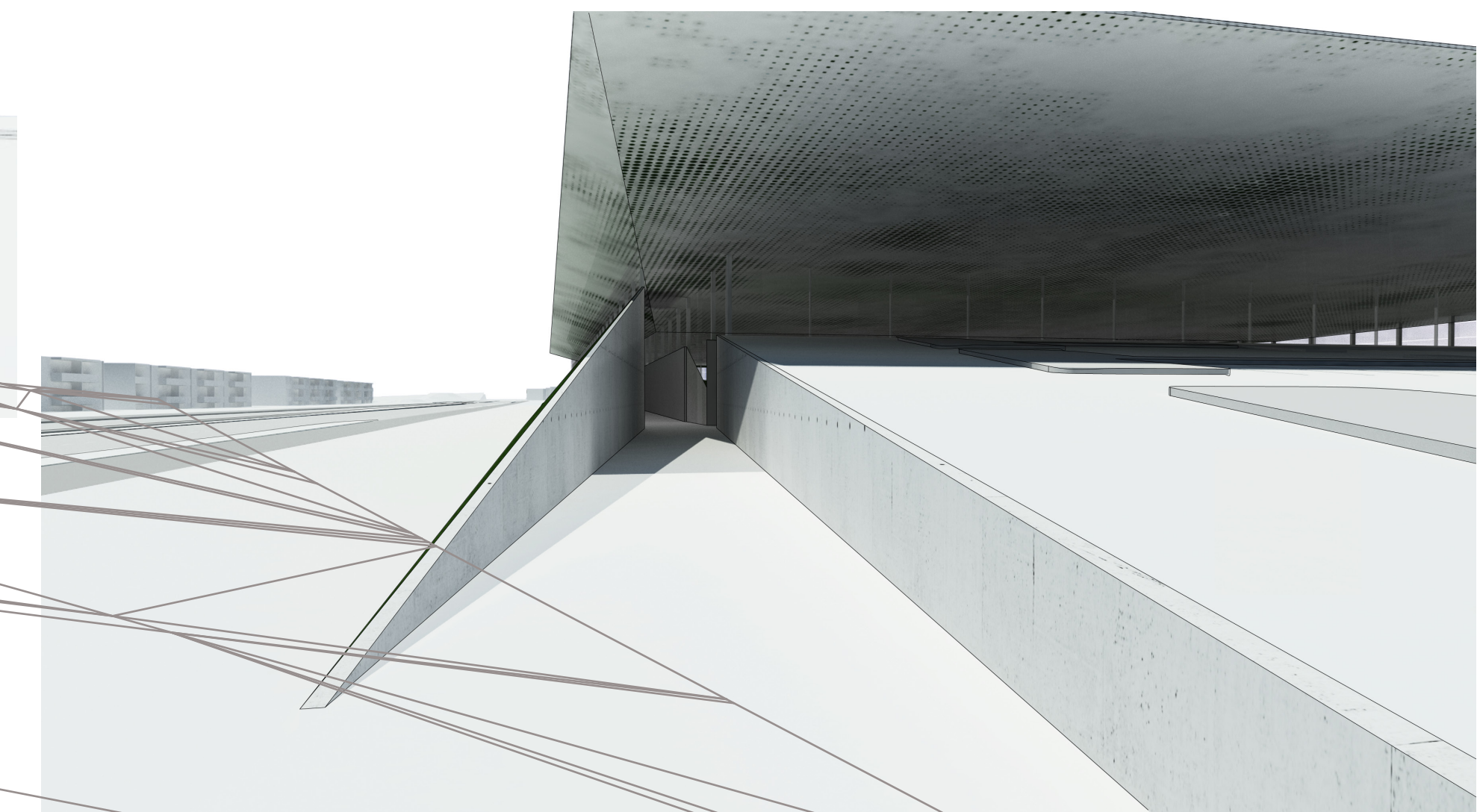
Vue de l'aire de jeu intérieure



Vue à travers la carrière (coin sud-est)



Vue à travers la carrière (côté est)



Vue de l'entrée principale, coin de l'avenue Papineau et l'avenue Lecoq

