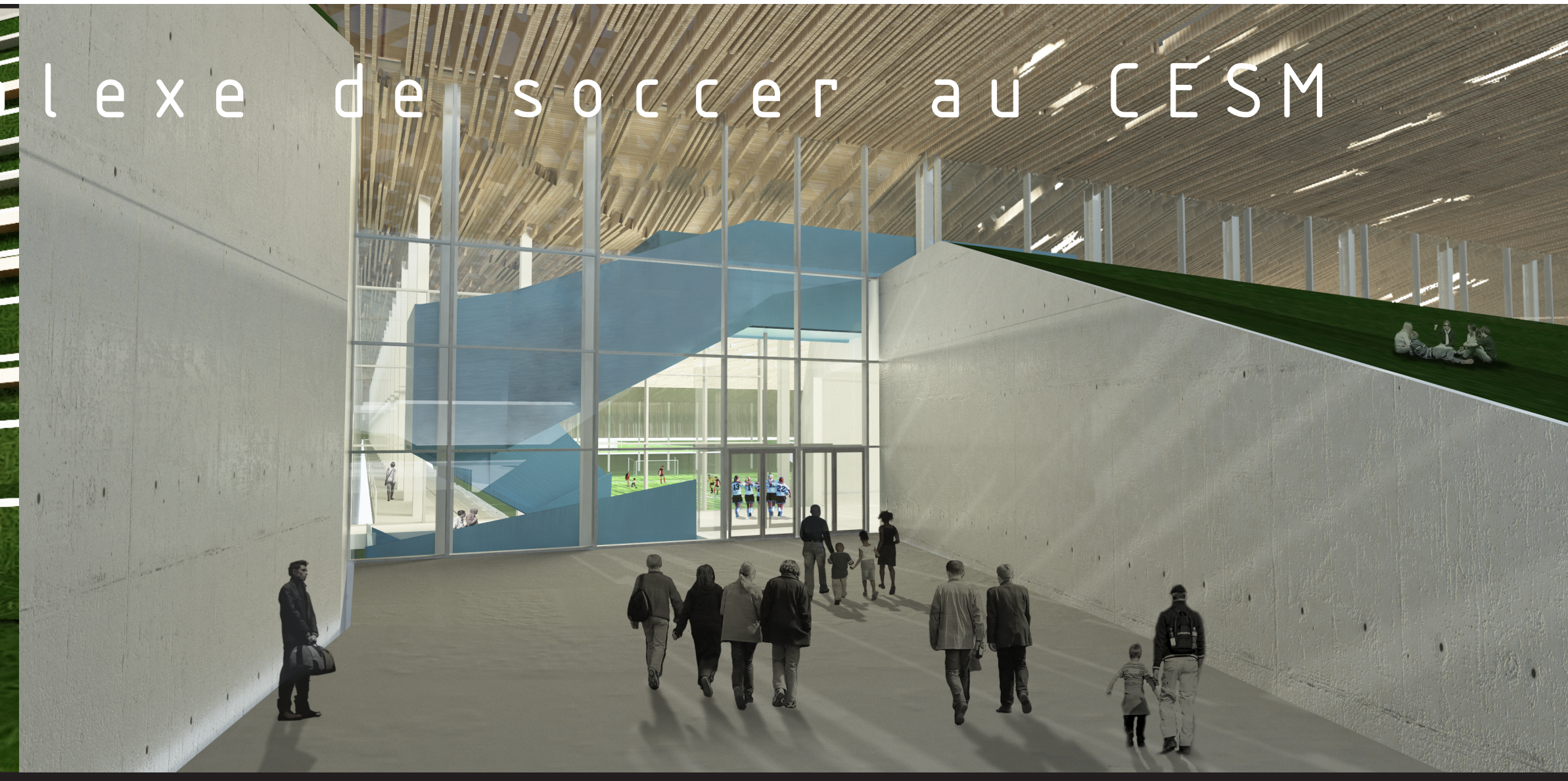
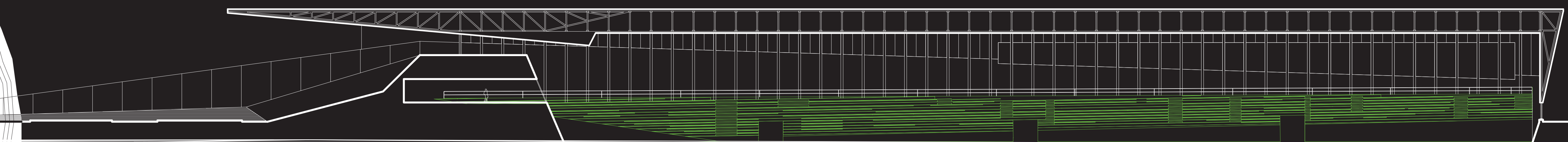


Vue intérieure des gradins vers le hall d'entrée



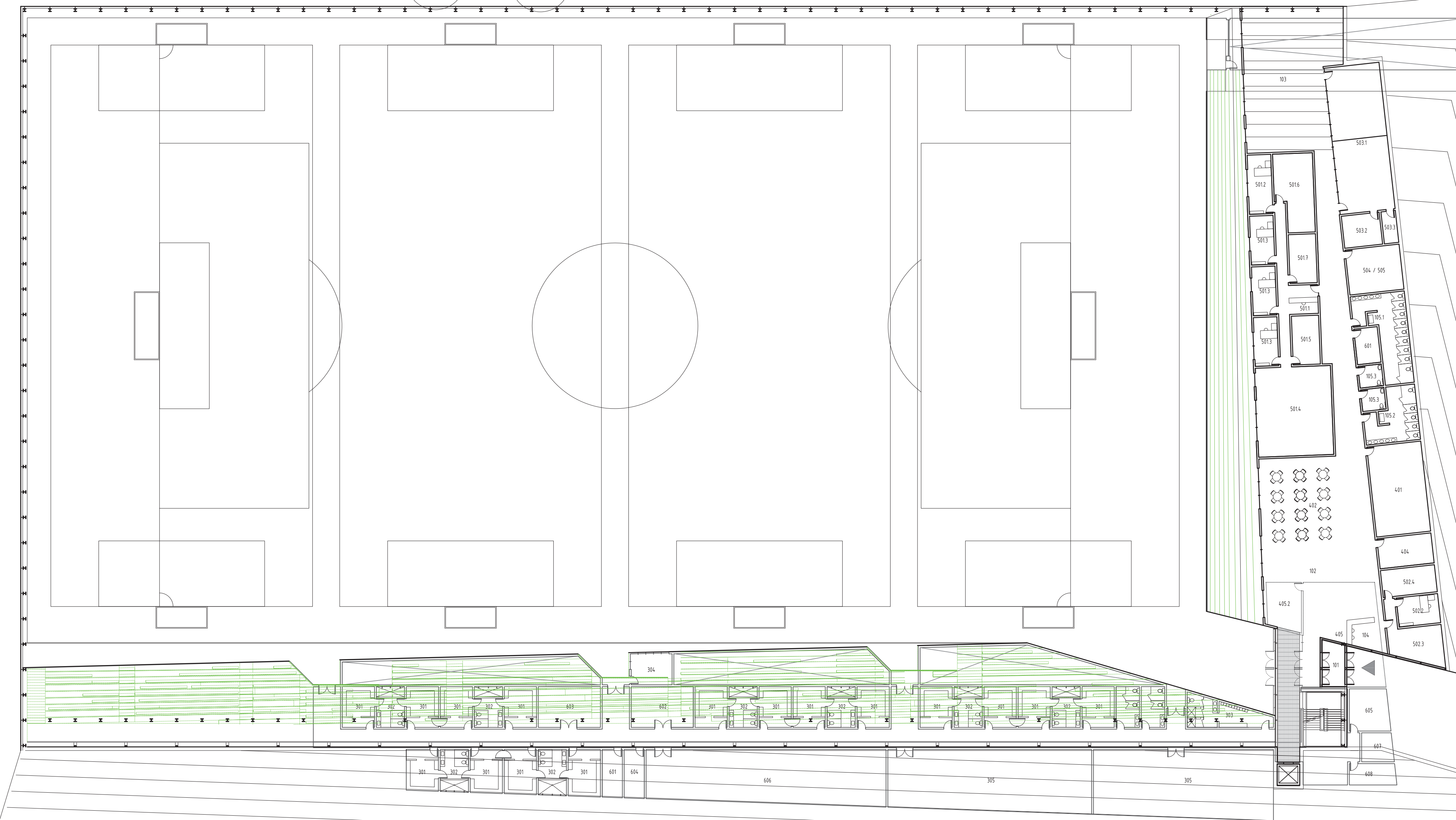
Vue du hall d'entrée

Coupe longitudinale 1 : 300



- |   |  |  |
|---|--|--|
| 101. Vestibule                              | 101. Salle à manger                    | 502.2 Bureau ferme                       |
| 102. Hall d'entrée                          | 102. Distributrices                    | 502.3 Bureaux à aire ouverte             |
| 103. Aire événementielle                    | 103. Salle familiale                   | 502.4 Papeterie et photocopie            |
| 104. Poste d'accueil, information, sécurité | 405.1 Salle de conditionnement         | 503.1 Salle de réunion                   |
| 105.1 Toilettas Femmes                      | 405.2 Salle de physiothérapie          | 503.2 Rangement mobilier                 |
| 105.2 Toilettas Hommes                      | 501. Organisme communautaire           | 503.3 Rangement matériel multimédia      |
| 105.3 Toilettas Adaptées                    | 501.1 Accueil et réception             | 504. Cuisinerie des employés             |
| 201. Aire de jeu                            | 501.2 Bureau directeur                 | 505. Vestiaire des employés              |
| 202. Gradins                                | 501.3 Bureaux fermes                   | 601. Locaux d'entretien ménager          |
| 301. Vestiaires des joueurs                 | 501.4 Bureaux à aire ouverte           | 602. Entreposage matériel des organismes |
| 302. Blocs sanitaires                       | 501.5 Classeurs et archives            | 603. Entreposage machinerie-manutention  |
| 303. Vestiaires des arbitres                | 501.6 Entrepôt                         | 604. Rangement déchet récupération       |
| 304. Règle                                  | 501.7 Salle de coproduction, papeterie | 605. Entrée et distribution électrique   |
| 305. Entrepôt d'équipement                  | 502. Bureaux d'administration          | 606. Salle de mécanique                  |
| 401. Aire de restauration rapide            | 501.2 Accueil et réception (voir 104)  | 607. Entrée gicleurs et eau              |
| 402. Salle à manger                         | 502.2 Bureau ferme                     | 608. Salle de telecom                    |

Plan composite de l'étage inférieur (niveau du terrain) et de l'étage supérieur (niveau de l'entrée) 1 : 300



Plan de plafond réfléchissant 1 : 300

