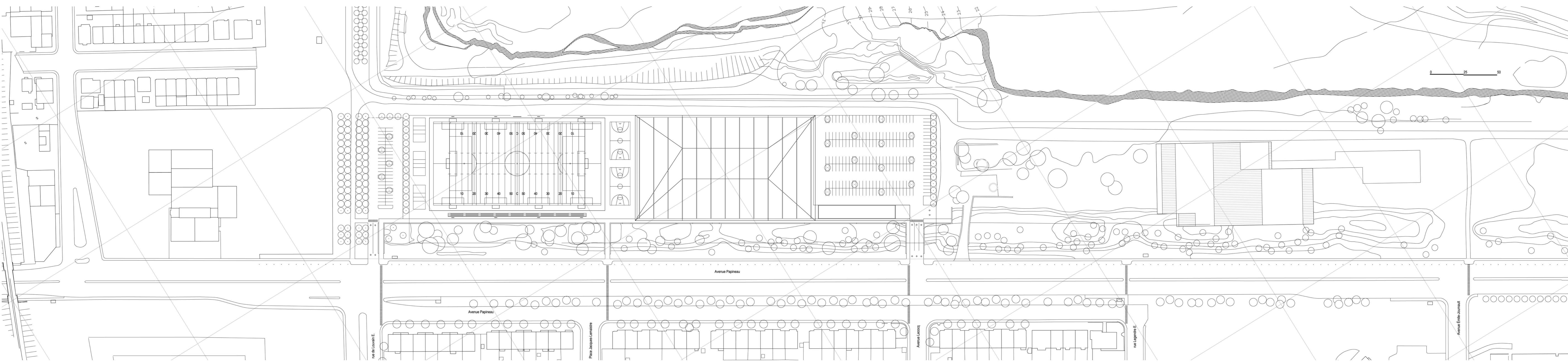
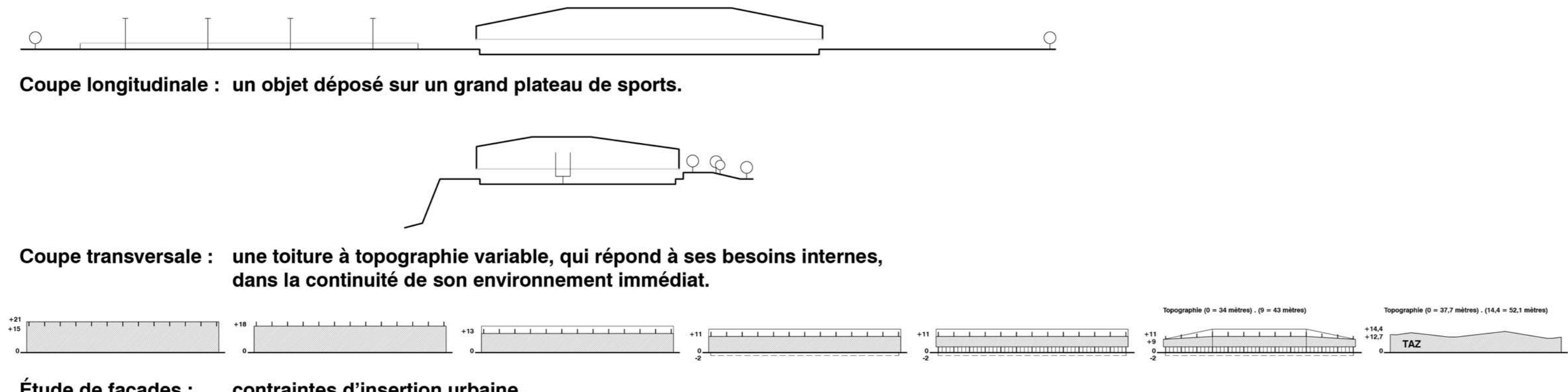


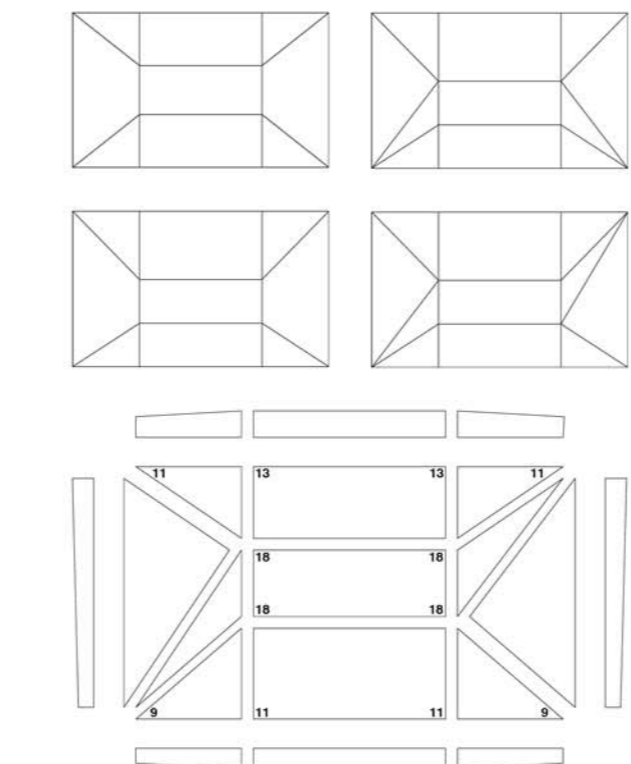
Schéma de blocage fonctionnel . Échelle 1:500



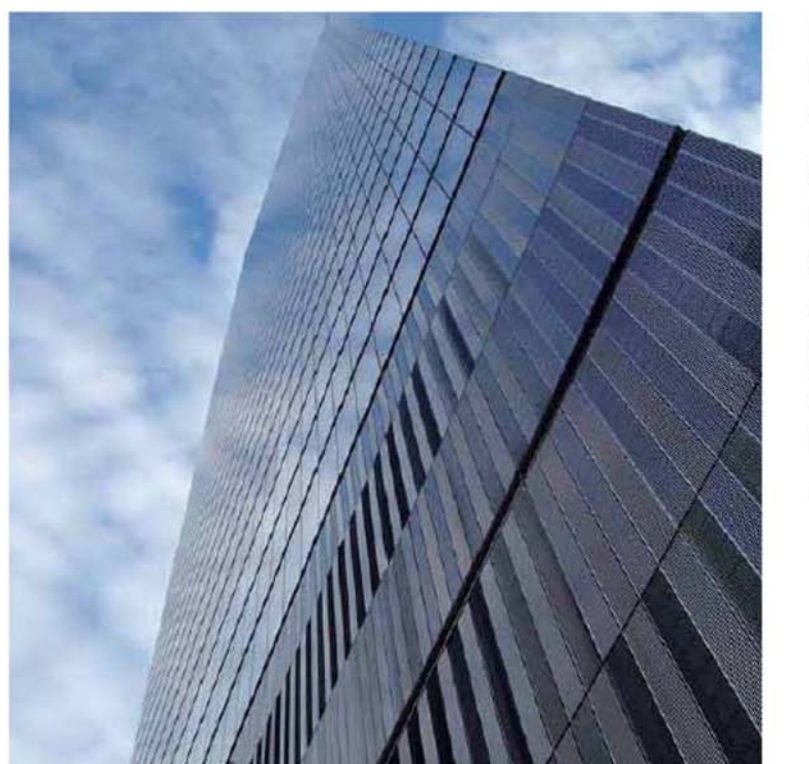
Plan d'implantation . Échelle 1:1000



Un site offrant des vues saisissantes.



Toiture : Étant donné les contraintes d'intégration urbaine, la volumétrie du stade est générée par ses besoins en hauteur libre sous plafond (hsp); au centre de l'aire de jeu: 18m, au-dessus de la surface de réparation: 18@10m, aux marges latérales: 13m, aux gradins: 9@11, etc. De plus, en exposant la structure hors de l'enveloppe, les façades sont réduites de près de 3m. de hauteur. Ainsi, l'impact de l'implantation du stade sur Papineau est minimisé.



Matérialité : depuis l'intérieur et en relation avec le verre situé à 2m. au-dessus de l'aire de jeu, une résille métallique jouera le double rôle de protection contre les impacts (ballons) et de brise-soleil.

Concours Construction du complexe de soccer au CESH
Ville de Montréal
Juin 2011
24420633