

TOITURE 1
MEMBRANE ELASTOMÈRE BLANCHE
Panneau de support fibre de bois 25mm
ISOLANT POLYISOCYANURATE 2 x 50mm
Panneau de béton léger 13mm
Pontage d'acier 75mm
STRUCTURE

MUR TYPE M1
REVÊTEMENT MÉTALLIQUE GALVANISÉ
BARRÉ EN Z" AJUSTABLE DE DIM. VARIABLE
PARE-AIR
ISOLANT FIBRE DE ROCHE 125mm
BARRÉ EN Z" 125mm @ 1200mm C/C CAL. 16
TOLE L800 CAL. 22 SCÉLÉE
LONGERINES @ 1200mm C/C
STRUCTURE D'ACIER

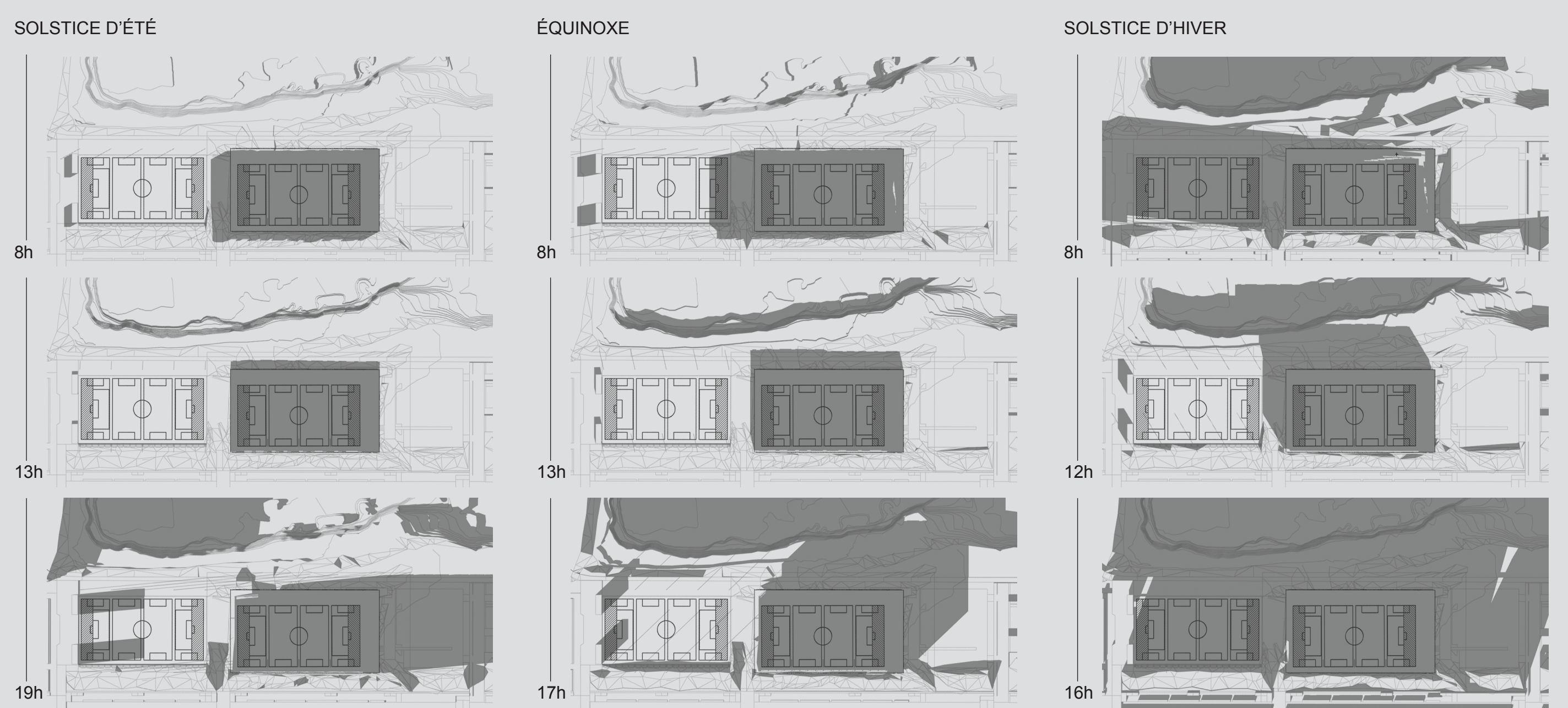
SOFFITE TYPE S1
REVÊTEMENT MÉTALLIQUE GALVANISÉ
FOURRURE OMEGA 25mm
ISOLANT FIBRE DE ROCHE 125mm
BARRÉ EN Z" 125mm @ 1200mm C/C CAL. 16
TOLE L800 SCÉLÉE
COLOMBAGE MÉTALLIQUE 150mm CAL. 18 @ 1200 C/C
STRUCTURE

PLAFOND TYPE 1 - CONTINUITÉ VISUELLE EXTINT
REVÊTEMENT MÉTALLIQUE PERFORÉ
COUSSIN D'ABSORPTION ACoustIQUE
FOURRURE 22mm
ÉLÉMENT DE SUSPENSION 38mm @ 1200mm C/C

MUR TYPE M2
COLONNE D'ACIER PEINT
MENEAU ALUMINIUM FINI ANODISÉ CLAIR
JOINTS VERTICAUX SILICONE
VERRE CLAIR TREMPÉ 6mm
ENDUIT À FAIBLE ÉMISSION DE LOW-E
ESPACE 13mm - ARGON
VERRE CLAIR TREMPÉ 6mm

MUR FONDATION F1
ISOLATION RIGIDE SM 75mm
MEMBRANE PULVÉRISÉE
MUR DE FONDATION 300mm
COLOMBAGE MÉTALLIQUE 92mm
FINITION MURALE

COUPE TECHNIQUE CC
1_50



ÉTUDE D'ENSOLEILLEMENT

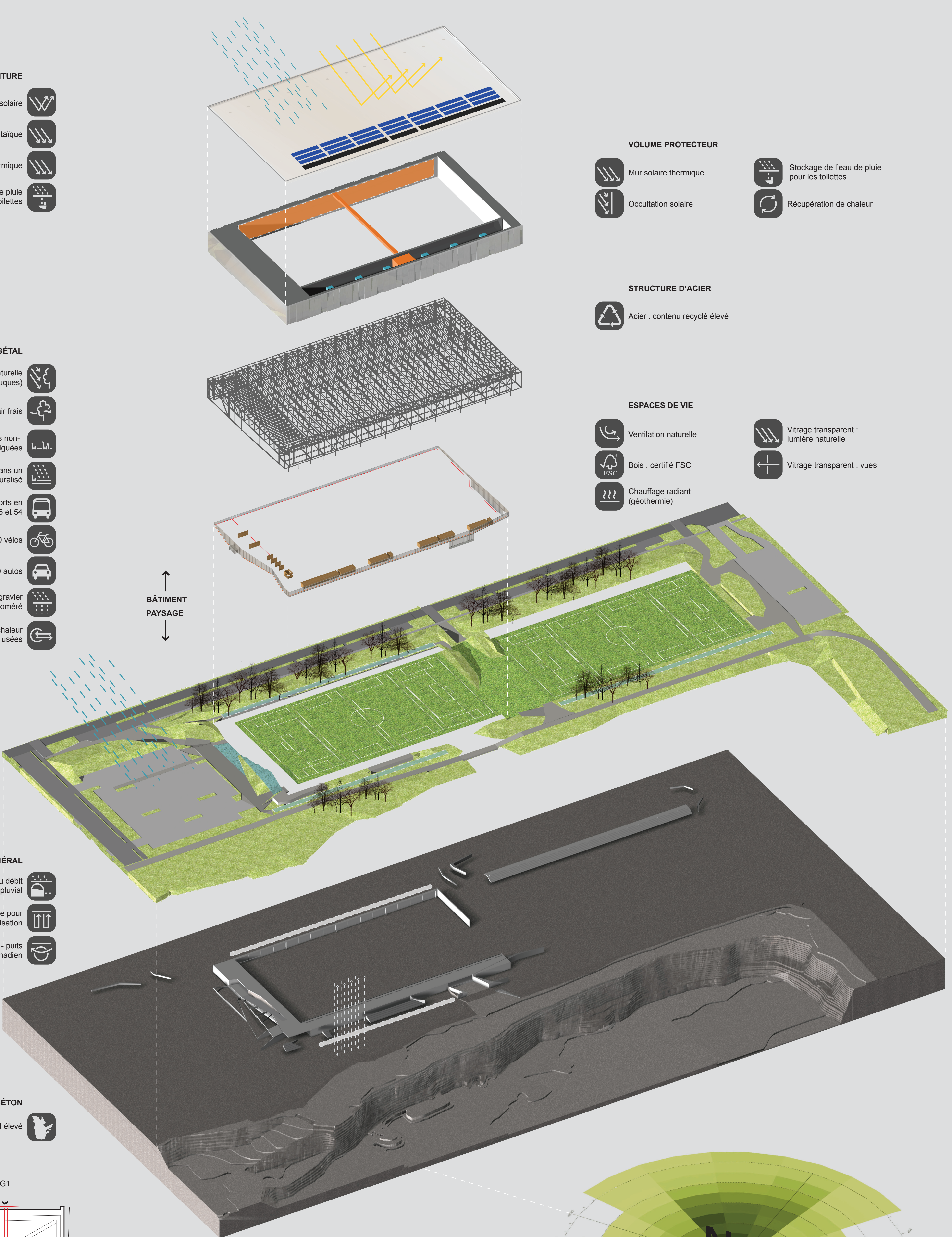


eric pelletier | glorm

- LISTE DE CONTRÔLE DE LEED CANADA**
pour les nouvelles constructions et les rénovations majeures 2009
- CONSEIL DU BÂTIMENT DURABLE DU CANADA
- AMÉNAGEMENT ÉCOLOGIQUE DES SITES 28 POINTS POSSIBLES**
C. préalable 1
- 1 Crédit 3 Réaménagement de sites contaminés
 - 6 Crédit 4.1 Moyens de transport de remplacement : accès aux transports en commun
 - 1 Crédit 4.2 Moyens de transport de remplacement : stationnement pour bicyclettes et vestiaires
 - 3 Crédit 4.3 Moyens de transport de remplacement : véhicules à faibles émissions et à haut rendement énergétique
 - 4 Crédit 4.4 Moyens de transport de remplacement : capacité de stationnement
 - 1 Crédit 5.2 Aménagement des sites : maximiser les espaces verts
 - 1 Crédit 6.1 Gestion des eaux pluviales : contrôle de la quantité
 - 1 Crédit 6.2 Gestion des eaux pluviales : contrôle de la qualité
 - 1 Crédit 7.2 Aménagement du site visant à réduire les îlots de chaleur : toitures
 - 1 Crédit 8 Réduction de la pollution lumineuse
- GESTION EFFICACE DE L'EAU 10 POINTS POSSIBLES**
C. préalable 1
- 4 Crédit 1 Aménagement paysager économe en eau
 - 2 Crédit 2 Technologies innovatrices de traitement des eaux usées
 - 4 Crédit 3 Réduction de la consommation d'eau
- ÉNERGIE ET ATMOSPHÈRE 35 POINTS POSSIBLES**
C. préalable 1 Mise en service de base des systèmes énergétiques du bâtiment
C. préalable 2 Performance énergétique minimale
C. préalable 3 Gestion fondamentale des frigorigènes
- 14 Crédit 1 Optimiser la performance énergétique
 - 4 Crédit 2 Système d'énergie renouvelable sur place
 - 2 Crédit 3 Mise en service améliorée
 - 2 Crédit 4 Gestion améliorée des frigorigènes
 - 3 Crédit 5 Contrôle et vérification
- MATÉRIAUX ET RESSOURCES 14 POINTS POSSIBLES**
C. préalable 1 Collecte et entreposage des matériaux recyclables
- 2 Crédit 2 Gestion des déchets de construction
 - 1 Crédit 3 Réutilisation des matériaux
 - 2 Crédit 4 Contenu recyclé
 - 2 Crédit 5 Matériaux régionaux
 - 1 Crédit 7 Bois certifié
- QUALITÉ DES ENVIRONNEMENTS INTÉRIEURS 15 POINTS POSSIBLES**
C. préalable 1 Performance minimale en matière de QAI
C. préalable 2 Contrôle de la fumée de tabac ambiant (FTA)
- 1 Crédit 1 Contrôle de l'apport d'air extérieur
 - 1 Crédit 2 Augmentation de la ventilation
 - 1 Crédit 3.1 Plan de gestion de la QAI : pendant la construction
 - 1 Crédit 3.2 Plan de gestion de la QAI : avant l'occupation
 - 1 Crédit 4.1 Matériaux à faibles émissions : adhésifs et produits d'étanchéité
 - 1 Crédit 4.2 Matériaux à faibles émissions : peinture et enduits
 - 1 Crédit 4.3 Matériaux à faibles émissions : revêtements de sol
 - 1 Crédit 4.4 Matériaux à faibles émissions : produits de bois composite et produits à base de fibres agricoles
 - 1 Crédit 5 Contrôle des sources intérieures d'émissions chimiques et des polluants
 - 4 Crédit 7.1 Confort thermique : conception
 - 1 Crédit 7.2 Contrôle des systèmes par les occupants : confort thermique
 - 1 Crédit 8.1 Lumière naturelle et vues : lumière naturelle
 - 1 Crédit 8.2 Lumière naturelle et vues : vues
- INNOVATION EN PROCESSUS DE DESIGN 6 POINTS POSSIBLES**
- 1 Crédit 1 Innovation en design : Programme éducatif
 - 1 Crédit 1 Innovation en design : Nettoyage écologique
 - 1 Crédit 2 Professionnel agréé LEED®
- PRIORITÉ RÉGIONALE 4 POINTS POSSIBLES**
- 1 Crédit 1.1 Bâtiment durable
- 78 Total (Or 60-79)**

SCHÉMA DE DÉVELOPPEMENT DURABLE

- TOITURE**
- Reflexion solaire
 - Système photovoltaïque
 - Système solaire thermique
 - Captation de l'eau de pluie pour les toilettes
- PAYSAGE VÉGÉTAL**
- Occultation solaire naturelle (arbres à feuilles caduques)
 - Bassin d'air frais
 - Plantes indigènes non-irriguées
 - Captation de l'eau dans un bassin de rétention naturalisé
 - Accès aux transports en commun - autobus 45 et 54
 - Stationnement pour 100 vélos
 - Stationnement pour 200 autos
 - Revêtement en gravier aggloméré
 - Récupération de la chaleur des eaux usées
- PAYSAGE MINÉRAL**
- Chambre régulatrice du débit de l'eau vers le réseau pluvial
 - Géothermie active pour chauffage et climatisation
 - Géothermie passive - puits canadien
- STRUCTURE DE BÉTON**
Béton : contenu régional élevé



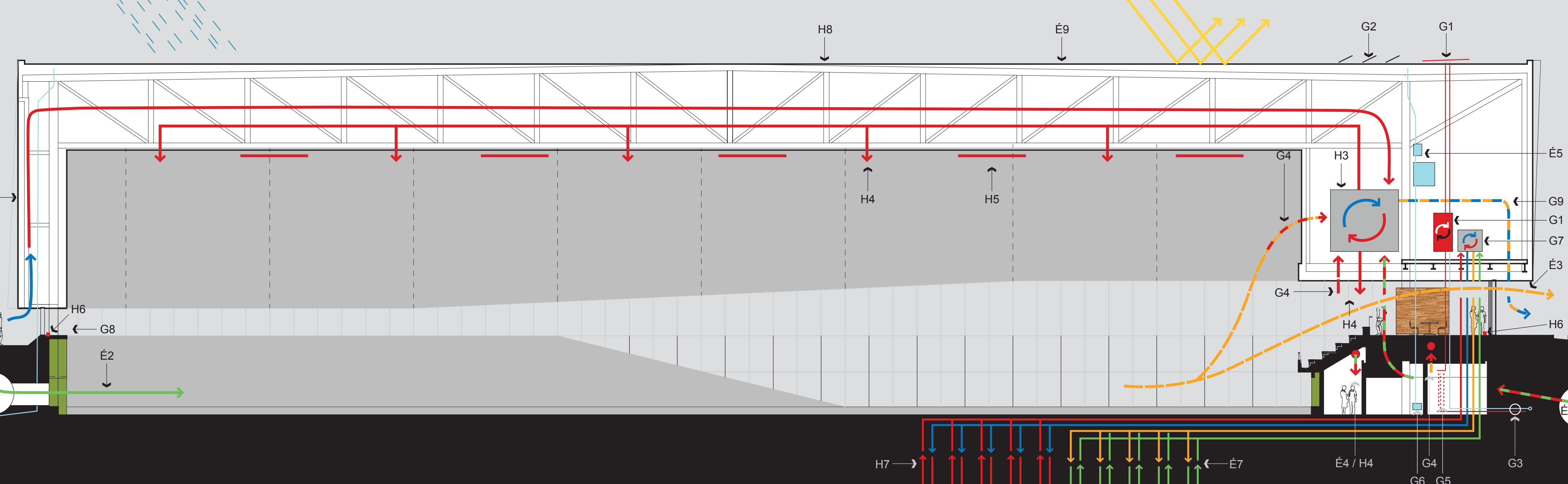
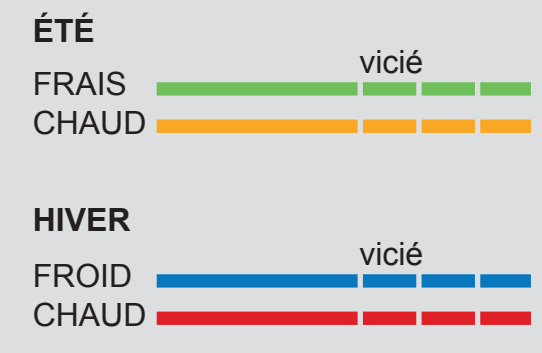
- VOLUME PROTECTEUR**
- Mur solaire thermique
 - Occultation solaire
 - Stockage de l'eau de pluie pour les toilettes
 - Récupération de chaleur

- STRUCTURE D'ACIER**
- Acier : contenu recyclé élevé

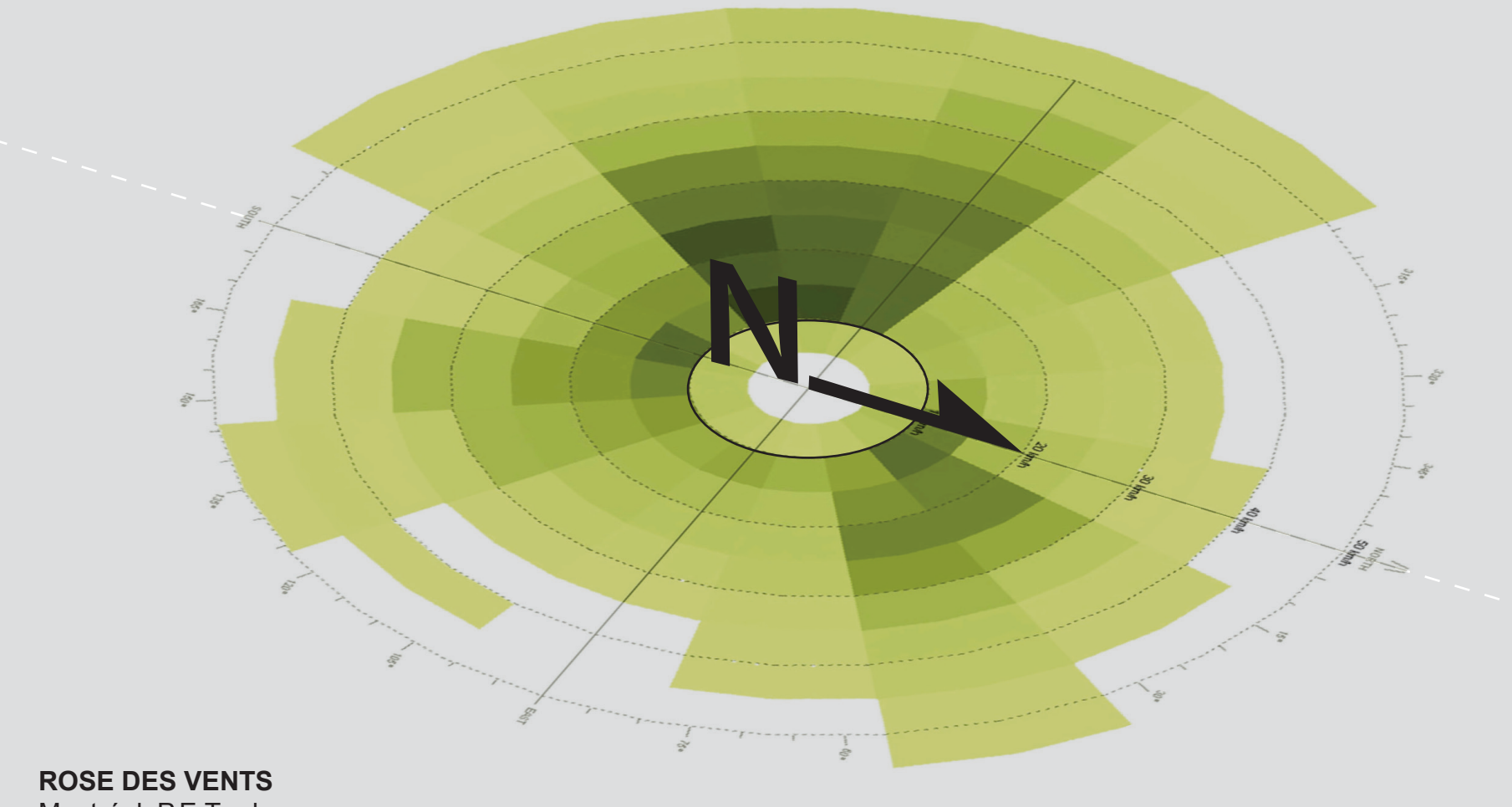
- ESPACES DE VIE**
- Ventilation naturelle
 - Bois : certifié FSC
 - Chauffage radiant (géothermie)
 - Vitrage transparent : lumière naturelle
 - Vitrage transparent : vues

LÉGENDE COUPE GÉNÉRALE

- G1 : Système solaire thermique
 - G2 : Système photovoltaïque
 - G3 : Récupération de l'énergie des eaux usées
 - G4 : Reprise d'air vicié
 - G5 : Utilisation d'eau potable
 - G6 : Utilisation d'eau de pluie
 - G7 : Thermopompe géothermique
 - G8 : Occultation solaire
 - G9 : Sortie air vicié
- LÉGENDE COUPE ÉTÉ**
- E1 : Puits canadien - Pré-refroidissement de l'air
 - E2 : Entrée d'air ventilation naturelle
 - E3 : Sortie d'air ventilation naturelle
 - E4 : Sortie d'air frais
 - E5 : Traitement et stockage de l'eau de pluie
 - E6 : Chambre régulatrice du débit des eaux pluviales
 - E7 : Géothermie active pour climatisation
 - E8 : Occultation solaire naturelle et bassin d'air frais
 - E9 : Membrane réfléchissante
- LÉGENDE COUPE HIVER**
- H1 : Mur solaire - Pré-chauffage de l'air (jour)
 - H2 : Puits canadien - Pré-chauffage de l'air (soir)
 - H3 : Récupérateur de chaleur
 - H4 : Sortie d'air chaud
 - H5 : Chauffage radiant au gaz haute efficacité
 - H6 : Chauffage radiant géothermique
 - H7 : Géothermie active pour chauffage radiant
 - H8 : Isolation exemplaire (>R30)



COUPE TRANSVERSALE BB
1_150



ROSE DES VENTS
Montréal_P.E.Trudeau