

# En veillant su'l perron

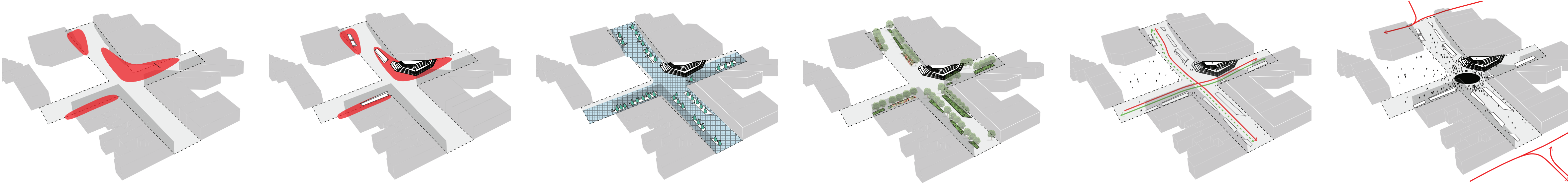
Année de composition : 1957  
Paroles et composition: Camille Andria

Cette chanson a valu à son auteur le deuxième prix d'un concours de composition – le premier festival de la chanson canadienne – organisé par Radio-Canada en 1957. Elle a eu tant de succès à la radio qu'elle s'est vendue à plus de 65 000 exemplaires. En veillant su'l perron raconte le quotidien des gens d'un quartier ouvrier qui s'assoient sur le perron de leurs maisons en rangées. Camille Andria elle-même a élevé ses enfants dans le quartier Hochelaga-Maisonneuve de Montréal.

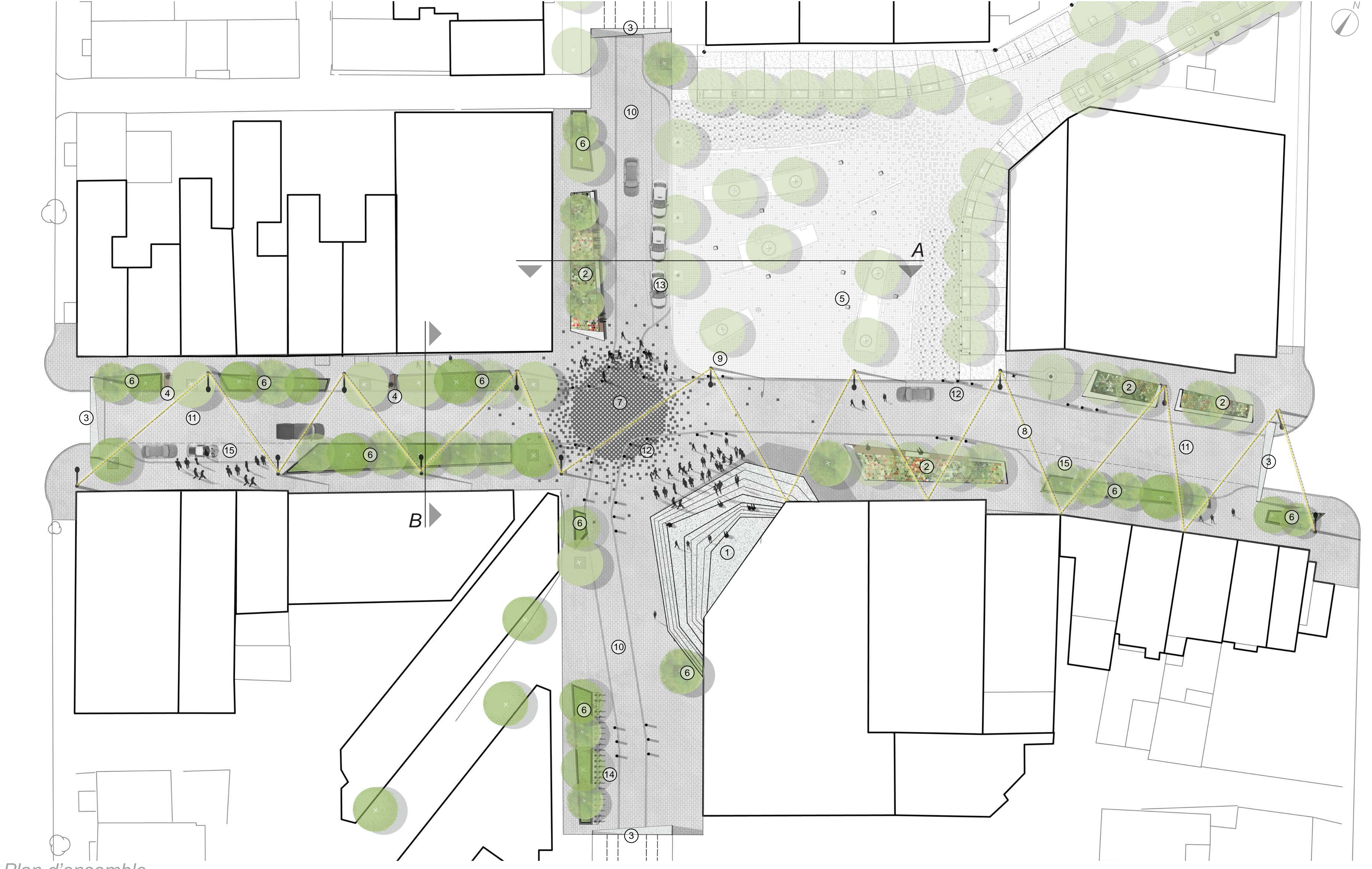
Source: Panthéon des auteurs et compositeurs Canadiens, www.cshf.ca

Le perron est l'élément évocateur de la vie quotidienne des gens de quartier. Il est le lieu d'expression de son identité (Diversité), est spectateur du dynamisme de la ville (Mouvement), est le lieu de rassemblement (Pôle) et est objet d'intimité (Proximité).

La zone de rencontre se veut une extension du privé vers une expérience collective du perron urbain, où la personnalité de la Place Simon-Valois prend un nouveau souffle.



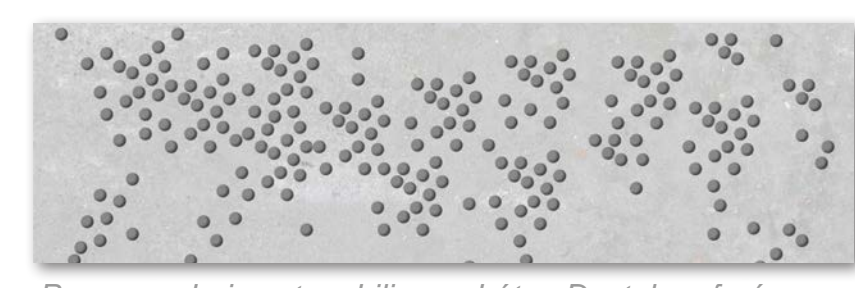
Présence de façades mortes en lien avec la typologie des bâtiments, peu d'activité dans ces espaces.  
Lieux d'implantation privilégiés pour les perrons urbains. Habiter, orner et fleurir les façades.  
Réinterprétation du motif de pavage de la place dans l'ensemble de la zone de rencontre. Trottoirs en pavés perméables récupèrent 100% des eaux de pluie, 100% des zones de plantation en biorétention.  
Plantation linéaire d'arbres feuillus de 4 espèces. La canopée couvre 50% des surfaces pavées. Végétaux identitaires et colorés pour les perrons bergants et fleuris (arbustes et vivaces, résistants aux inondations et la sécheresse).  
Circulations - le quotidien Réduction des chaussées pour les véhicules sur Valois et Ontario, déviation des voies afin de réduire la vitesse. Zone partagée piétons, vélos et voitures sur Ontario et Valois.  
Circulations - les événements Fermeture complète des rues Valois et Ontario pour les voitures et cyclistes. Positionnement de la scène au carrefour des rues.



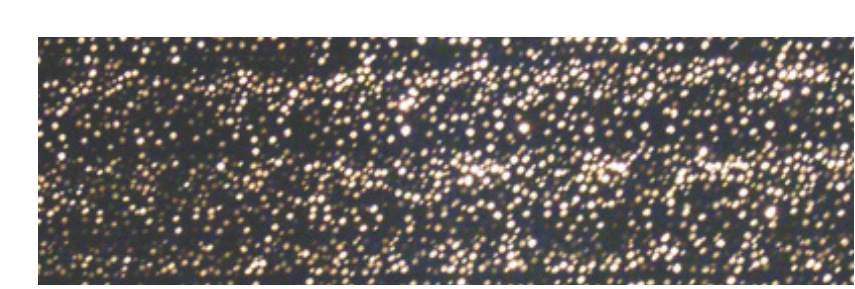
## Aménagements

- 1 Grand perron urbain
- 2 Perrons bergants et fleuris, agissent aussi comme zones de biorétention
- 3 Seuils
- 4 Chaises
- 5 Fragments
- 6 Zones de biorétention
- 7 Position de la scène lors d'événements
- 8 Lumières suspendues
- 9 Lampadaires
- 10 Voie véhiculaire et cyclable rue Valois (3,5 m) Bordures arasées en granite
- 11 Voie véhiculaire et cyclable rue Ontario (7 m) Bordures arasées en granite
- 12 Bollards disposés pour toutes déviations des voies véhiculaires
- 13 Espace réservé Taxi
- 14 Box
- 15 Stationnements

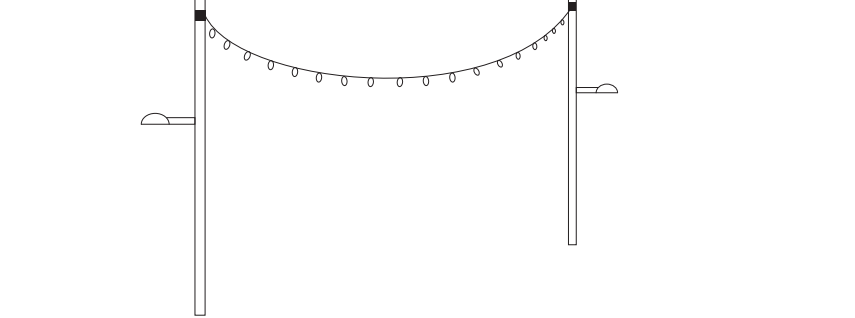
## Matérialité et éclairage



Perrons urbains et mobilier en béton Ductal perforé  
- Durabilité (8 fois plus résistant que le béton et dure 2-3 fois plus longtemps)  
- Facilité d'installation (léger) et de remplacement  
- Couleur gris pâle: apporte de la lumière aux espaces d'ombre, ravive les façades autrefois inanimées.

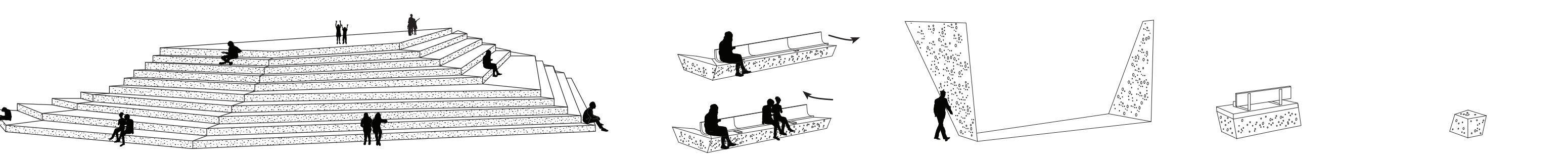


Éléments en béton Ductal rétroéclairés  
- Lumière, brillance et scintillement  
- Protection des équipements d'éclairage car localisés sous les structures



Installation du lampadaire du pôle Frontenac, dans un souci de continuité.  
Poursuite et amplification des lumières suspendues sur Ontario.

## Déclinaisons et mobilier



Le grand perron urbain  
Adossé au mur aveugle, en structure autoportante de 3 mètres de hauteur, il dynamise la zone de rencontre, est repère visuel, objet lumineux, supporte les foules. Il est un complément de l'activité sur la Place Simon-Valois.

Les perrons bergants  
Faisant face à la place, ils sont des déclinaisons du grand perron, sur lesquels des bancs bergants en bois sont installés. On s'y berce, comme su'l perron!

Les seuils  
Il s'agit des portes que l'on traverse. Leur forme est une arche inversée, clin d'œil aux arches de la promenade Ontario.

Les chaises  
Version modifiée du mobilier du pôle Frontenac, où le banc en bois est déposé sur une base de 'perron'.

Les fragments  
En remplacement des cubes Onix, des échantillons de perron font le lien entre les deux aménagements.



Vue su'l perron - sud de Valois vers le nord



Vue rue Ontario vers l'est



Coupe A échelle 1:50



Coupe B échelle 1:50