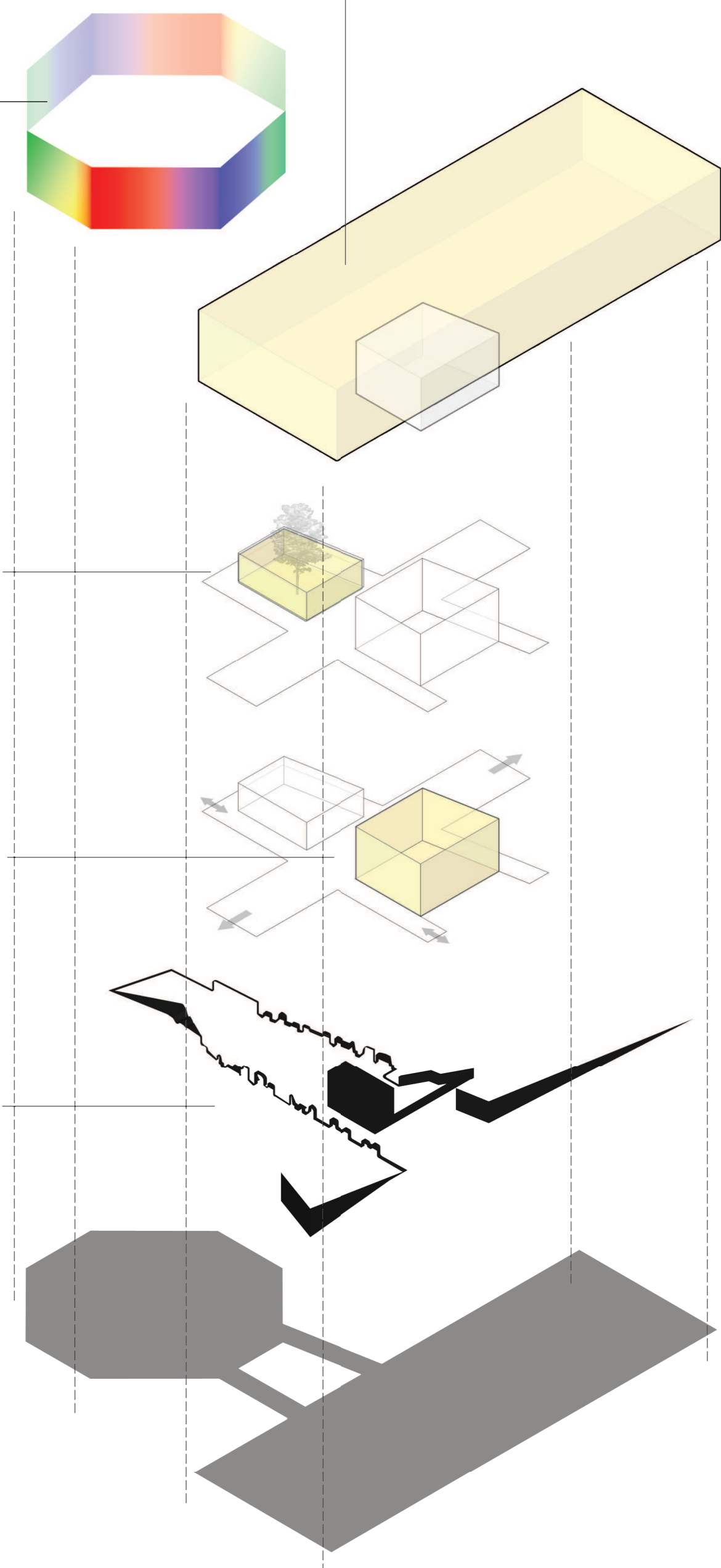


STRATÉGIES D'IMPLANTATION

- LE NOUVEAU PLAN D'ENSEMBLE PROPOSE 4 GRANDES ORIENTATIONS : D'AMÉNAGEMENT VISANT LA RESTRUCTURATION DU SECTEUR DE LA BIBLIOTHÈQUE L'OCTOGONE COMME VÉRITABLE PÔLE CYCLIQUE DE L'AMÉNAGEMENT.
- ENCADREMENT ET PRÉSENCE URBAINE SUR L'AVENUE DOLLARD**
1. PLACE PUBLIQUE OUVRE SUR LA VILLE ET INTÉGRANT UNE ŒUVRE D'ART
 2. ACCÈS PRINCIPAL
 3. CRISTE AUX VERTS
 4. ARBRES EXISTANTS CONSERVÉS
 5. STATIONNEMENT À VÉLOS COUVERT
 6. MOBILIERS URBAINS
 7. ARRÊT D'AUTORIS
- REGUALIFICATION ET MISE EN VALEUR DU LIEN ENTRE LA VILLE ET LE PARC FELIX-LECLERC**
8. PARVIS ENSOLEILLÉ ET LIEU DE SOCIALISATION CRÉANT LE LIEN ENTRE L'AVENUE DOLLARD, LA BIBLIOTHÈQUE ET LE PARC FELIX-LECLERC. DÉBOREMENT DES ACTIVITÉS DE LA SALLE COMMUNAUTAIRE ET DU CAFÉ.
- CRÉATION D'ESPACES EXTÉRIEURS BONIFIANT L'EXPÉRIENCE DES DIFFÉRENTS USAGERS AVEC LE PAYSAGE**
9. ACCÈS STATIONNEMENTS
 10. TERRASSE CAFÉ ENSOLEILLÉE ET À L'ABRI DU VENT
 11. ŒUVRE D'ART EXISTANTE
 12. JARDIN DE LECTURE « INTÉRIEUR »
 13. TERRASSE EMPLOYÉS
 14. ACCÈS EMPLOYÉS
 15. DÉMARCADE
- CONCEPTION INTÉGRÉE DES STATIONNEMENTS TRITANT PARTI DE LA TOPOGRAPHIE NATURELLE**
16. NOUVEAU STATIONNEMENT (128 CASES) AVEC LOTS DE VÉGÉTATION, SENTIERS PIÉTONS SÉCURISÉS, ESPACES RÉSERVÉS POUR VÉLOS ÉLECTRIQUES ET CONTRÔLE DE VÉLAGAGE
 17. STATIONNEMENT POUR EMPLOYÉS ET RELOCALISATION DES ESPACES DÉDIÉS AU PARC DANS LE NOUVEAU STATIONNEMENT
 18. STATIONNEMENT COURTE DURÉE (5 CASES)
 19. LIEN CYCLABLE
 20. TALUS D'INFILTRATION
 21. NOUVEAU D'INFILTRATION
 22. BASSIN DE BIOTENTION



PLAN D'IMPLANTATION | ÉCHELLE 1 : 500

« UN LIVRE, C'EST À LA FOIS DU TEMPS ET DE L'ESPACE. C'EST UN POINT, UNE FENÊTRE, UNE PASSERELLE, UNE ÉCHELLE... OU TOUT CE QUI CRÉE UN TRANSPORT, UN RAVIVEMENT, AU SENS PROPRE, COMME AU SENS FIGURÉ. »

- PAUL COX AU SALON DU LIVRE, JEUNESSE DE MONTREUIL, 30 NOVEMBRE 2016 -

CONTRASTE ET ESPACEMENT

RECONNUE POUR SA GRANDE COLLECTION DE BANDES DRESSINÉES, LA BIBLIOTHÈQUE L'OCTOGONE S'EST COMPLÈTEMENT MÉTAMORPHOSÉE EN UNE RAYONNANTE ARCHITECTURE JOUANT DU CONTRASTE ET DE L'ESPACEMENT, RÉFLÉTANT LA FORCE, L'EFFICACITÉ ET LES INNUMÉRABLES CHOIX ARTISTIQUES DE L'UNIVERS DE LA BANDE DRESSINÉE.

L'ARCHITECTURE DE LA NOUVELLE BIBLIOTHÈQUE PROCÈDE À UNE RELECTURE DES CODES, DES TECHNIQUES, DES APPROCHES ET DES SENTIMENTS DISTINCTIFS QUE SUSCITE L'UNIVERS DE LA BD, CHEZ LES DIFFÉRENTS GROUPES D'ÂGE COMME À L'ÉCHELLE DU MONDE, NOIR ET BLANC, COULEURS, TRAITIS LIGNE NOIRE ET « LIGNE CLAIR » ET LUMIÈRE PARTICIPENT LITTÉRALEMENT À LA COMPOSITION DU NOUVEL ENSEMBLE ARCHITECTURAL : DEUX VOLUMES, UN NOIR ET BLANC ET UN AUTRE EN COULEURS SONT ESPACÉS ET AMPLIFIÉS PAR UN JARDIN DE LUMIÈRE ET DES PASSERELLES, REPRÉSENTANT À LA FOIS L'EXPÉRIENCE DE LA LECTURE ET LE PASSAGE DU TEMPS.

D'UN POINT DU VUE FONCTIONNEL, LE NOUVEL OCTOGONE S'INSPIRE DE L'APPROCHE DE LA TABULARITÉ DU TEXTE ET DE LA PLANCHE¹ ET PLUS SPÉCIFIQUEMENT DE LA « PLANCHE GAUFFRIER² » QUI DISPOSE LES CASES ET QUI DICTE LE SENS ET LE CHEMIN DE LECTURE (OCCIDENTAL). LE SENS, COMME LE PARCOURS, S'ÉPOQUE ANCIEN CLAIRÉMENT, D'UNE CASE À L'AUTRE.

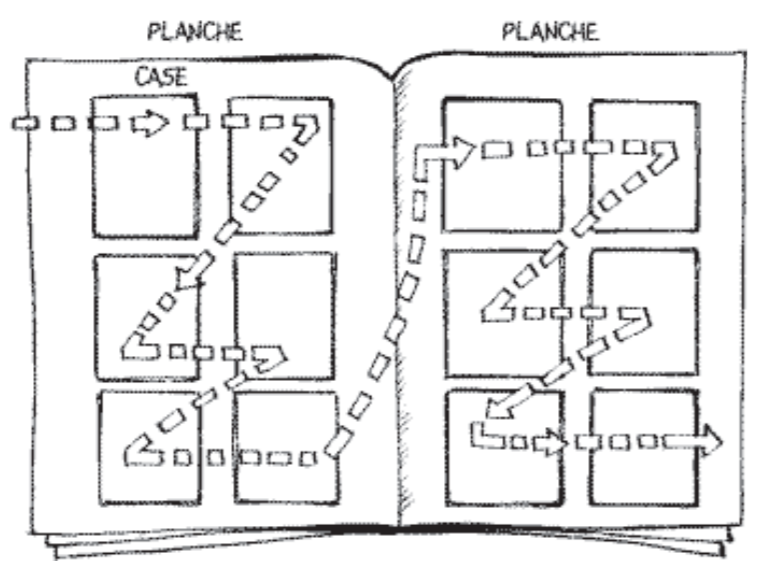
COMME UN TEXTE TABULAIRE, LE PROJET DE L'OCTOGONE EST DONC COMPOSÉ DE DIFFÉRENTS « MODULES » OU CASES (ESPACES, LIEUX, FONCTIONS), AYANT CHACUN UNE AUTONOMIE RELATIVE MAIS ÉTANT INTERDÉPENDANTS LES UNS DES AUTRES, REGROUPÉS SUR UN ESPACE MATÉRIEL DÉFINI LE SITE³. LE PARVIS D'ACCUEIL, LE HALL ET L'AGORA, LE VOLUME DES ADOLESCENTS ET DES ADULTES, LE JARDIN « INTÉRIEUR » ET LE VOLUME DES ENFANTS ET LE PARC S'INSCRIVENT DANS UNE SÉQUENCE D'ESPACES ET D'AMBIANCES À LA FOIS RICHE ET ÉLOQUENTE, FACILITANT LA COMPRÉHENSION DES LIEUX ET L'ORIENTATION.



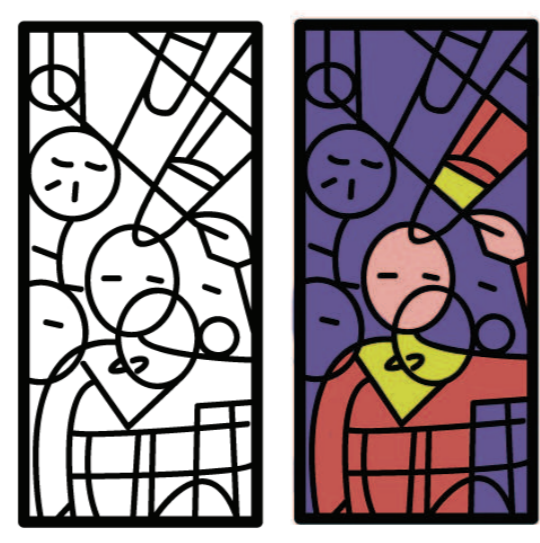
SPECTRE SOLAIRE (OU L'ACTIVITÉ DES COULEURS, JAMES CLERK MAXWELL, 1861)

TROIS COULEURS, LE ROUGE, LE BLEU ET LE VERT, PROJETÉES SIMULTANÉMENT SUR UN ÉCRAN DANS DES COMBINAISSONS VARIÉES PEUVENT REPRODUIRE N'IMPORTE QUELLE COULEUR DU SPECTRE SOLAIRE⁴

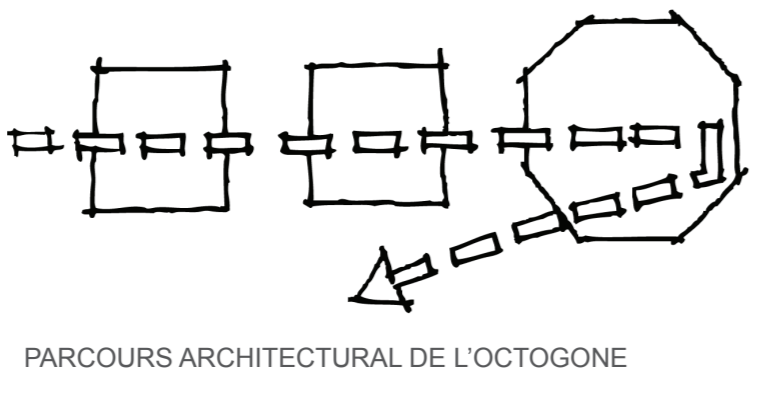
- *SOURCE :
1. GOMENT FREE FRIBOESSACOLEUR HTM
 2. MARIE LAURE FLOREA, TABULARITÉ DES TEXTES AUX CORPUS, CORPUS, 2009
 3. SCOTT MCDLOUD, L'ART INVISIBLE, DELCOURT, 1993
 4. COSEY, LE VOYAGE EN TRALE, DUPUIS, 1988



CHEMIN DE LECTURE D'UNE « PLANCHE GAUFFRIER² »



L'OBJECTIVATION DE LA FORME PAR LA COULEUR¹



PARCOURS ARCHITECTURAL DE L'OCTOGONE

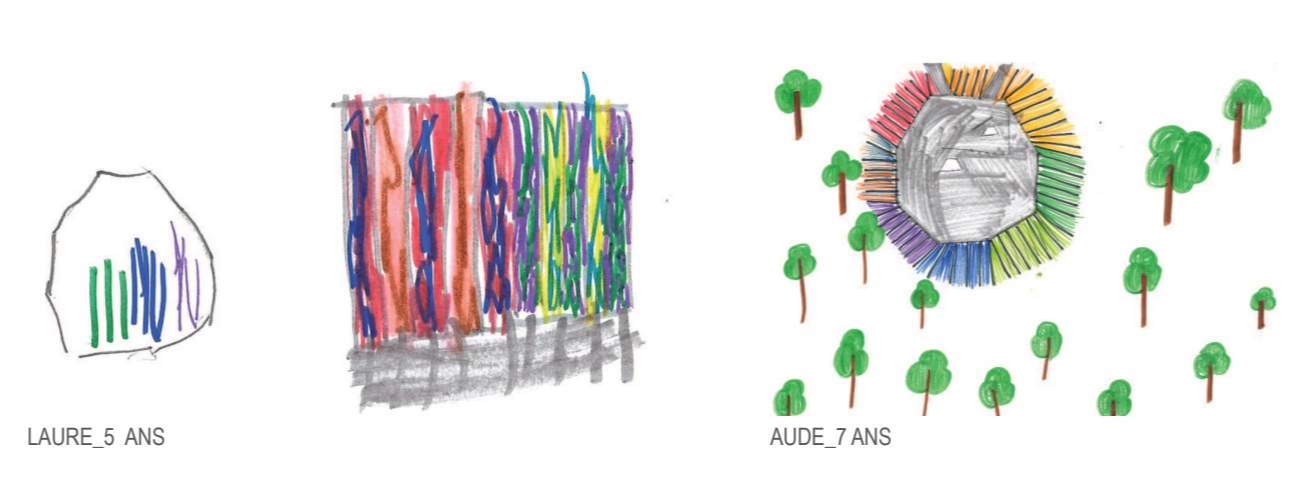
QUATRE ANS PLUS TARD...

QUATRE ANS PLUS TARD, LA BIBLIOTHÈQUE L'OCTOGONE A ÉTÉ RENOVÉE ET AGRANDIE. ELLE A GARDÉ SON NOM, QU'ELLE AFFIRME FIEREMENT AVEC SA NOUVELLE FAÇADE COLOREE QUI FAIT COMPLÈTEMENT LE TOUR DU PLAN OCTOGONAL DU BÂTIMENT D'ORIGINE. LES COULEURS DE L'OCTOGONE, QUI FONT RÉFÉRENCE AU SPECTRE LUMINEUX, OBJECTIVENT AVEC VIGUEUR LA FORME D'UN LIEU DÉCORATIF RECONNU COMME ÉTANT LE MERVEILLEUX PAVILLON COLORE AU CŒUR DU PARC FELIX-LECLERC, QUI LUI, S'EST LITTÉRALEMENT FUSIONNÉ AVEC LA BIBLIOTHÈQUE.

LES CITOYENS DE TOUTS LES ÂGES AIMENT S'Y RETROUVER. À LA BIBLIOTHÈQUE COMME AU PARC, DANS UNE AMBIANCE JOYEUSE, CONVIVIALE, PARFOIS REPOSANTE ET PARFOIS FESTIVE. LE CAFÉ, LE 'TOT JARDIN', LES NOUVELLES TERRASSES ET LE PARVIS CÔTÉ SUD RELIANT AU PARC, SONT BIEN ENSOLEILLÉS, PROTÉGÉS DES VENTS ET ATTIRENT TOUTE UNE NOUVELLE CLIENTÈLE.

OFFRANT DIFFÉRENTS LIEUX ET AMBIANCES VARIÉES, LES USAGERS APPRÉCIENT GRANDIÈREMENT LEUR NOUVELLE BIBLIOTHÈQUE, QUI LAISSE ENTRER GÉNÉREUSEMENT LA NATURE ET LA LUMIÈRE NATURELLE AU CŒUR DE SES SECTEURS ET ACTIVITÉS. LORSQU'ILS RENTRENT À LA MAISON, ILS AIMENT RACONTER COMMENT CETTE NOUVELLE BIBLIOTHÈQUE EST BIEN INTÉGRÉE AU PARC FELIX-LECLERC ET COMMENT IL EST FACILE D'Y TROUVER UNE PLACE POUR LIRE OU TRAVAILLER, À LA FOIS BIEN ENSOLEILLÉE ET AVEC VUE SUR LE PARC OU SUR LE JARDIN.

AVEC LE TEMPS, TOUTS LES USAGERS ONT MÊME APPRIS À DESSINER ET À EXPLIQUER COMMENT ILS VOIENT ET POURQUOI ILS APPRÉCIENT TANT LEUR NOUVELLE BIBLIOTHÈQUE...



LAURE, 5 ANS

AÛE, 7 ANS

IMAGERIE, FONCTIONNALITÉ ET RICHESSES DES AMBIANCES

- I LA LANTERNE**
- SUR L'AVENUE DOLLARD, UN VOLUME NOIR ET BLANC SUR DEUX ÉTAGES, JOUANT AVEC CONTRASTES, LIGNES, MASSES, OMBRES ET LUMIÈRE, ANNONCE LA NOUVELLE BIBLIOTHÈQUE ET SON ENTRÉE PRINCIPALE, AVEC ÉLEGANCE ET CLARITÉ.
 - AU RDC, ON RETROUVE LE HALL SUR DEUX ÉTAGES, QUI S'OUVRE VERS LE PARC ET QUI PARTAGE DE PART ET D'AUTRE LES FONCTIONS PUBLIQUES ACCESSIBLES LE SOIR ET LES SERVICES ADMINISTRATIFS ET TECHNIQUES; LE SECTEUR DES ADOLESCENTS ET CELUI DES ADULTES SONT AMÉNAGÉS À L'ÉTAGE, CHACUN PROFITANT DE NOUVELLES VUES LOINTAINES SUR LE PARC, LE CANAL ET LA VILLE;
- II LE CARROUSEL**
- MÉTAPHORE DES CARROUSELS DE FOIRE, UN VOLUME TOUT EN COULEUR S'AFFIRME COMME UN VÉRITABLE PAVILLON LUDIQUE ET ATTRACTIF AU CŒUR DU PARC FELIX-LECLERC;
 - UNE SÉRIE DE LAMELLES D'ALUMINIUM RENTREPRENENT LA SÉQUENCE DU SPECTRE SOLAIRE ET RECOUVRE LA PAROI VITRÉE DU PLAN OCTOGONAL;
 - INVERSANT LES RÔLES ET ENCOURAGEANT LE JEU ET L'ACTIVITÉ PHYSIQUE, LE CARROUSEL INVITE À EN FAIRE LE TOUR ET À EXPÉRIMENTER, À SON RYTHME, LA SÉQUENCE DU SPECTRE LUMINEUX;
 - À L'INTÉRIEUR ET AMÉNAGÉS AU PÉRIMÈTRE, ON Y RETROUVE LES SECTEURS DES ENFANTS, PROFITANT DE GRANDES OUVERTURES SUR LE PARC. UN VOLUME SCULPTÉ, ENGLOBANT LA SALLE D'ANIMATION ET LE FAB-LAB, OCCUPE LE CENTRE ET ORGANISÉ, AVEC DYNAMISME ET SURPRISES, LES DIFFÉRENTS PARCOURS.
- III LE JARDIN**
- AU CŒUR DE LA BIBLIOTHÈQUE, UN JARDIN « INTÉRIEUR » CONTRIBUE À QUALIFIER L'EXPÉRIENCE GÉNÉRALE, FAISANT ENTRER LE PARC ET LA LUMIÈRE ENTRE LES VOLUMES ET SES DIFFÉRENTS SECTEURS;
 - VÉRITABLE PIÈCE EXTÉRIÈRE, SÉCURISÉE ET POLYVALENTE, LE JARDIN BONIFIE LE PROGRAMME FONCTIONNEL DE LA NOUVELLE BIBLIOTHÈQUE QUI POURRA Y ORGANISER DIFFÉRENTES ACTIVITÉS POUR TOUTS LES ÂGES.
- IV LE CARREFOUR**
- À LA CROISÉE DES DIFFÉRENTS SECTEURS, LE GRAND HALL, OUVERT SUR DEUX ÉTAGES, JOUE LE RÔLE D'UN CARREFOUR, FAISANT LE LIEN ENTRE LA VILLE ET LE PARC, ENTRE LE STATIONNEMENT ET LA BIBLIOTHÈQUE;
 - LA POSITION DE SES DEUX ENTRÉES DÉLIMITE AU SUD, LE SECTEUR DE LA SALLE MULTIFONCTIONNELLE, DU CAFÉ ET DE SA TERRASSE, FACILITANT LE CONTRÔLE ET L'ACCESSIBILITÉ EN DEHORS DES HEURES D'OUVERTURE DE LA BIBLIOTHÈQUE;
 - DU HALL, L'USAGER COMPREND LES LIEUX ET SES PRINCIPAUX SECTEURS : L'OCTOGONE ET LES SECTEURS DES ENFANTS, L'AGORA, LE CAFÉ, LA SALLE MULTIFONCTIONNELLE, ANSI QUE L'ESCALIER CENTRAL MENANT À L'ÉTAGE ET AUX SECTEURS DES ADOLESCENTS ET DES ADULTES;
 - ENTRE LE HALL ET LE CAFÉ, LES ACTUALITÉS ET LES NOUVEAUX SONT FACILEMENT ACCESSIBLES ET PROPOSENT DES AIRES DE LECTURE CONVIVIALES ET OUVERTES SUR LE JARDIN, SUR LE PARC.
- V LE TRAIT NOIR**
- MÉTAPHORE DU TEXTE ET DU DESSIN EN NOIR ET BLANC QUI GUIDE LE LECTEUR, LE PARCOURS PRINCIPAL DE LA BIBLIOTHÈQUE EST MATÉRIALISÉ PAR UN TRAIT NOIR, INNOVANT, MULTIFORME ET CHANGEANT AU GRÉ DES NÉCESSITÉS ET DES FONCTIONS;
 - RELIANT LA VILLE ET TRAVERSANT LE HALL ET LES PRINCIPAUX SECTEURS, IL SUPPORTE LA SIGNALISATION ET ORGANISE LES CIRCULATIONS EN UNE SÉQUENCE D'ESPACES INTERCONNECTÉS;
 - ANNONÇANT COMME UN SOCLE SUR LA FAÇADE DE L'AVENUE DOLLARD QUI S'OUVRE VERS L'ENTRÉE PRINCIPALE, IL SE TRANSFORME CONTINUËLLEMENT EN DIFFÉRENTS OBJETS OU FONCTIONS : PRÉSENTOIR, BANC INTÉGRÉ, VÉLO BALANÇOIRE, ESCALIER, GARDE-CORPS;
 - SON ABOUTISSEMENT EST L'ATELIER DU BÉDÉISTE, AU DEUXIÈME ÉTAGE. UN VOLUME NOIR QU'ON DEVINE DU HALL ET QUI INVITE À LA DÉCOUVERTE.