

# PROJET D'AGRANDISSEMENT ET DE RÉNOVATION DE LA BIBLIOTHÈQUE L'OCTOGONE



L'entrée principale de l'Octogone, vue de l'avenue Dollard

## L'Octogone, un lieu lumineux, agréable, convivial, confortable et ludique

La nouvelle bibliothèque de l'Octogone révèle un lieu lumineux, agréable, confortable et ludique organisé autour d'une agora centrale orientée assurant une circulation fluide et intuitive. La générosité et la variété des espaces intérieurs et extérieurs qui composent l'Octogone invitent à y passer de longs moments. Son organisation sur deux niveaux, largement ouverts l'un sur l'autre et sur le paysage, favorise les interactions et la mobilité active. L'ensemble des activités est ainsi regroupé à l'intérieur d'un volume plaisant, coloré, fluide et aéré, un nouveau milieu de vie d'une grande convivialité, le projet d'une architecture joyeuse enfin réalisés!

Dès l'entrée, côté ville ou côté jardin, la présence de la grande collection de bandes dessinées est visible. Tout autour, se trouvent le comptoir d'information, la salle communautaire, le café bédéiste, le fabuleux Fablab ; en hauteur, sur la mezzanine on aperçoit des espaces de lecture, de formation et de circulation, ainsi que le passage qui mène à la terrasse en toiture. Puis, au-delà, un plafond dont la couleur qui évoque une canopée laissant passer ponctuellement la lumière zénithale.

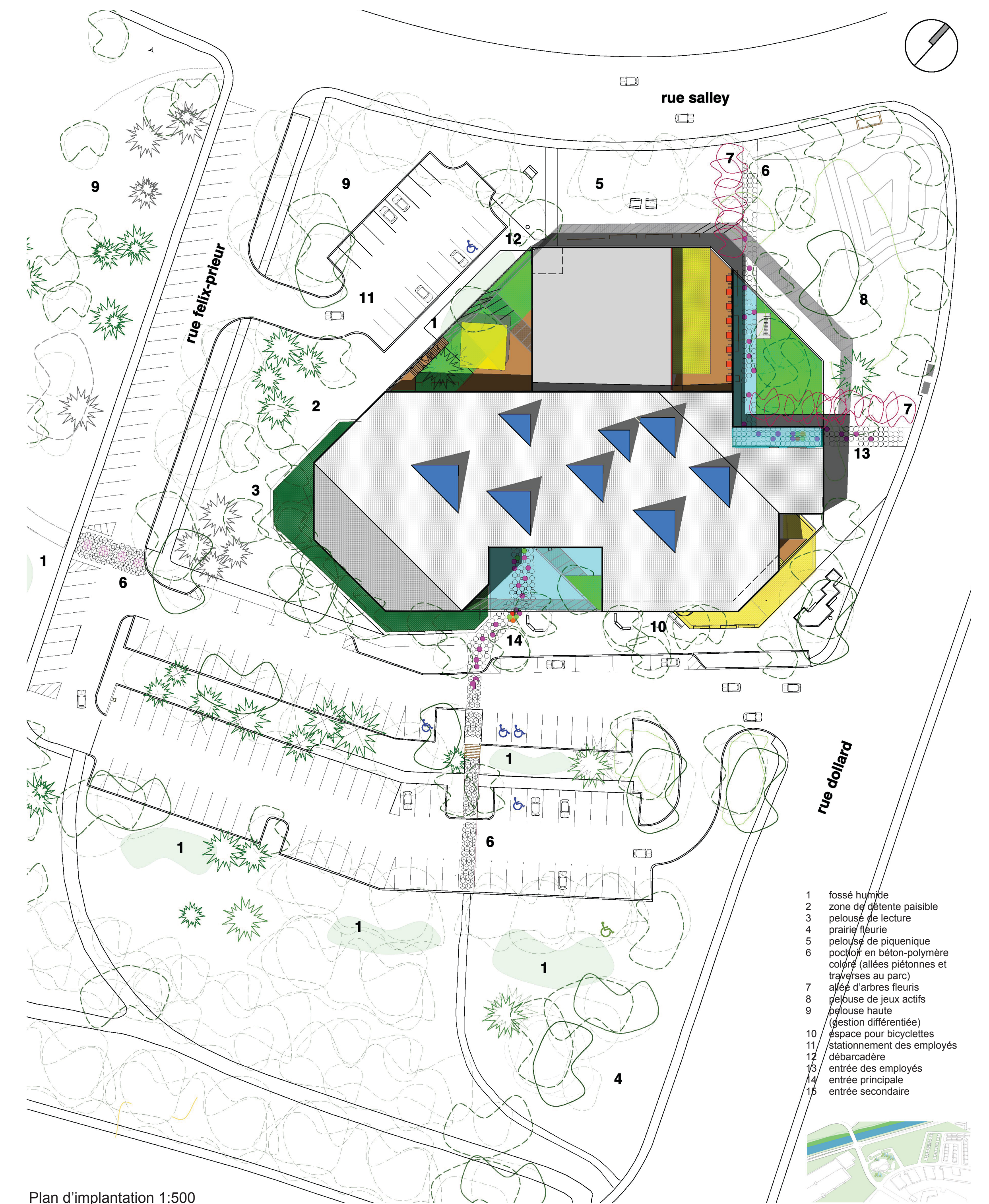
La géométrie octogonale du plan des deux salles de la bibliothèque contribue depuis toujours à son identité. Dans le nouveau projet la géométrie des intérieurs suit la trame structurale rectangulaire existante alors que le périmètre global de l'édifice, projeté en plan, reprend la figure de l'octogone qui se démultiplie ailleurs, sur le sol, pour marquer le tracé des allées piétonnes et des jeux de marelle.

À la faveur de ces transformations, une nouvelle entrée est créée au nord et une série de cours se dégagent nettement du volume de la bibliothèque. Elles invitent la nature à se glisser à l'intérieur du périmètre de l'Octogone, les usagers à profiter de l'extérieur pour lire et bouger et les passant à traverser l'édifice. La nouvelle bibliothèque est urbaine, naturelle et transparente.

Lorsque ces cours sont accessibles à partir des salles de lectures, un écran d'aluminium anodisé et perforé les clôt tout en laissant passer le regard vers l'horizon. Chacune des cours contribue à conférer aux divers secteurs de la bibliothèque un caractère particulier tout comme au confort général des usagers et des employés.

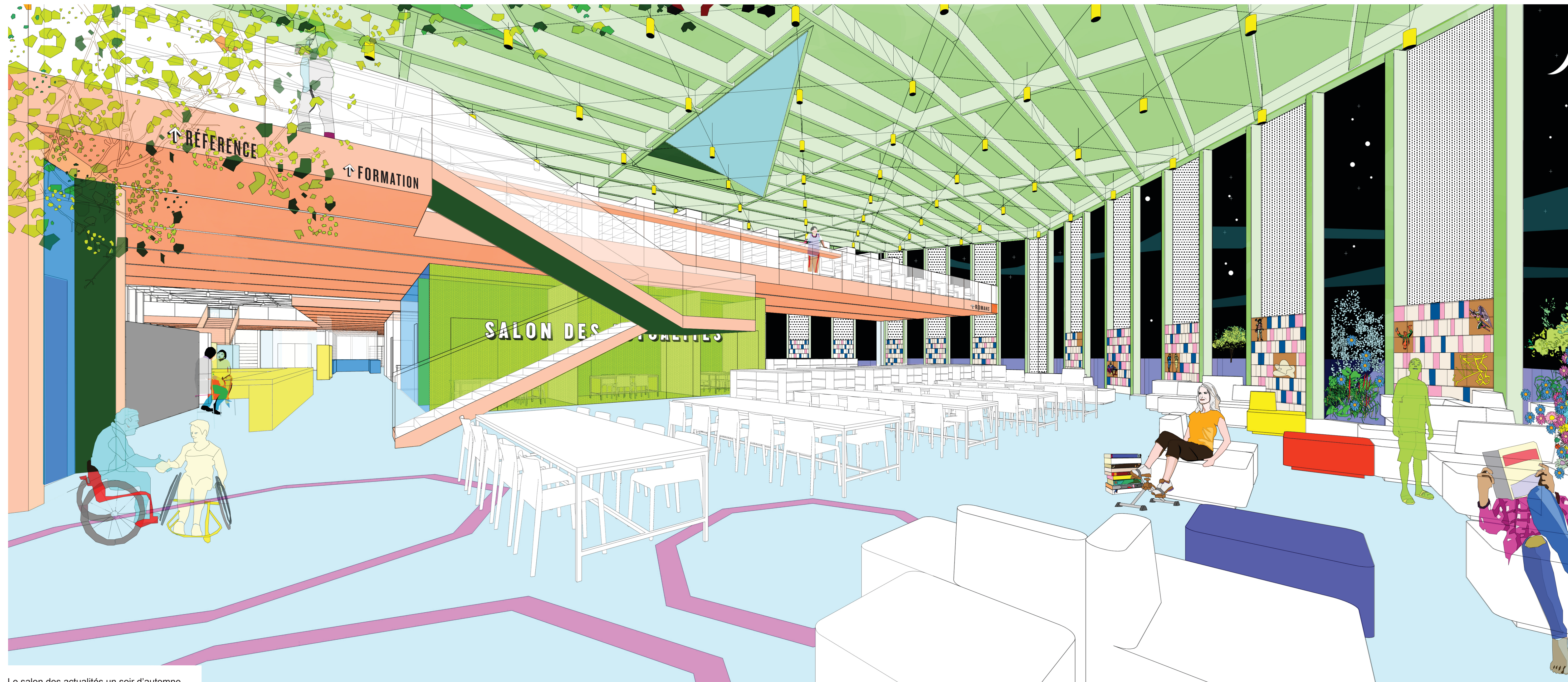
Les nouveaux murs dont la face intérieure est en panneaux de bois lamellé-croisé contribuent au confort acoustique de la bibliothèque, à son ambiance chaleureuse, à l'étanchéité de l'enveloppe ainsi qu'au contrôle de l'énergie intrinsèque de la construction. Des panneaux préfabriqués de briques vernissées joyeusement colorées, de longues fenêtres verticales et un bandeau panneaux d'aluminium anodisé perforés de petits octogones, tels un long ruban déroulant, composent la façade de l'édifice.

L'édifice public qu'est la bibliothèque de l'Octogone appartient à tous et tous se retrouvent dans ce lieu délicieux, désirable, ludique et pérenne qui offre un vaste éventail de lieux appropriés : la maison imaginaire, l'abris de l'auvent jaune, la terrasse en toiture, les paliers de l'escalier, les îlots et les bulles de lecture, etc. Chacun trouve sa place à l'Octogone et pour longtemps. On y est à l'aise et confortable comme chez soi.



Plan d'implantation 1:500

- 1 fosse humide
- 2 zone de détente possible
- 3 pélouse de lecture
- 4 prairie fleurie
- 5 potager de jardinage
- 6 poçof en béton-polymère
- 7 coque (allées piétonnes et terrasses au parc)
- 8 allée d'arbres fleuris
- 9 pelouse de jeux actifs
- 10 pelouse haute
- 11 gestion différenciée
- 12 espace pour bicyclettes
- 13 stationnement des employés
- 14 entrée des employés
- 15 entrée principale
- 16 entrée secondaire



Le salon des actualités un soir d'automne

## Paysage

### L'épanouissement de la biodiversité

La grande variété d'essences de végétaux présente sur le site est enrichie par l'ajout de milieux favorables à la diversité. Les pelouses autour de la bibliothèque et dans le parc Félix-Leclerc sont présentement tondues systématiquement, ce qui crée un milieu banal dont la biodiversité est très pauvre.

La tonte annuelle, plutôt que régulière, d'espaces verts moins fréquentés assurera, selon le principe de la gestion différenciée, l'émergence d'une plus grande biodiversité. Les fossés humides, qui assurent le traitement de l'eau de pluie (percolation, introduction de bactéries favorables, décomposition, oxygénation), et créent une pluralité d'ambiances qui participent également au développement de la faune et de la flore : à la scénarisation du paysage.

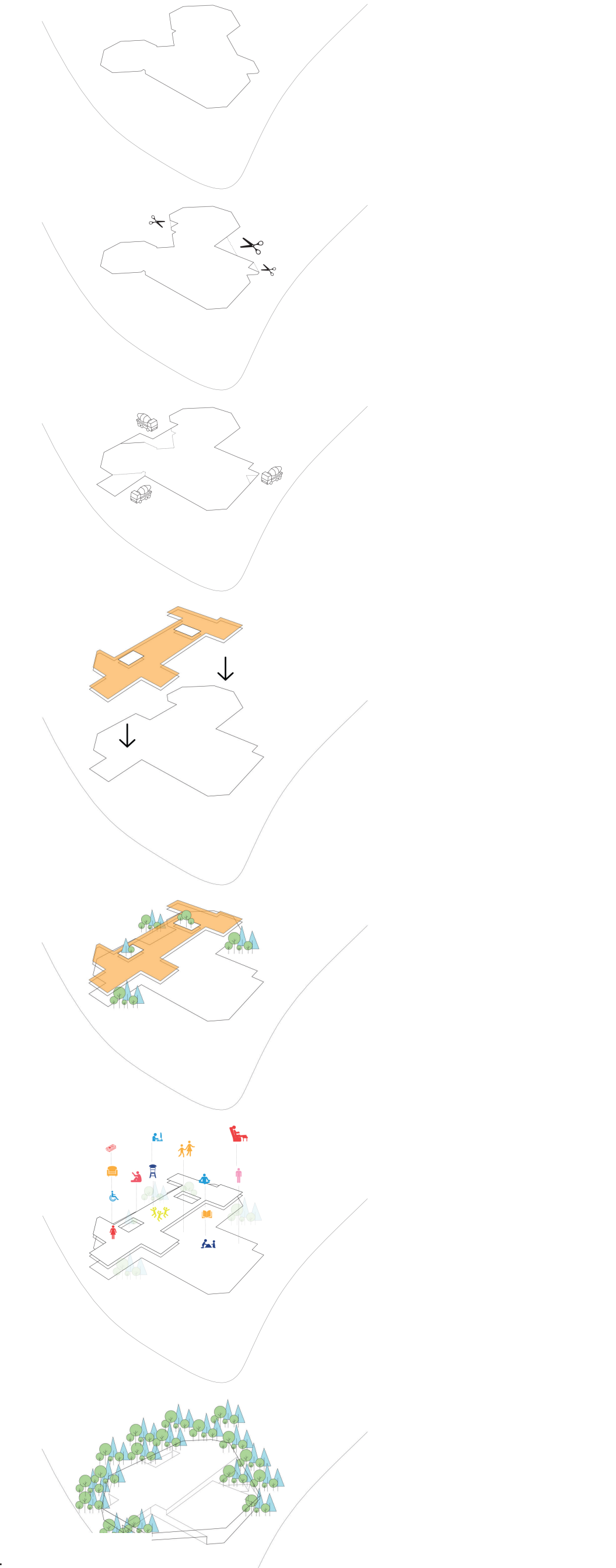
Source de vie, l'eau est recueillie et traitée dans un souci d'économie et de recyclage. La gestion différenciée des espaces verts et la collecte des eaux de pluie permettent de diminuer, voire supprimer, la nécessité d'arrosage.

### Une symphonie végétale orchestrée par le rythme des saisons

À l'Octogone on vit une mise en scène spectaculaire des saisons. À la palette des verts, s'ajoutent des ambiances végétales rythmées par les couleurs des saisons. Au printemps, la floraison d'une allée de césiers transforme la promenade qui mène à l'entrée principale. En été, des bruissements percent le tapis coloré de la prairie fleurie et le feuillage découpé des fougères crée une ombre légère sur la pelouse où l'on se repose après avoir trop lu ou trop couru. L'automne met en vedette les érables et les graminées, l'hiver les bosquets de conifères et les cornouillers rouges.

### Un éventail d'activités pour tous les âges

La diversification de la végétation crée une variété d'ambiances se prêtant tantôt à la détente contemplative, tantôt à la promenade ou au sport. De grandes pelouses accueillent les jeux de plein air tandis que des espaces plus intimes, équipés de bancs, permettent de se détendre dans un calme apaisant. Dans un futur prochain une piste cyclable sur la rue Dollard créera un lien avec les pistes cyclables de la rue Hardy et de l'Aqueduc. À la bibliothèque l'Octogone et au parc Félix-Leclerc on bouge à tout âge passant de jeux de marelle, aux rayonnages, jusqu'aux parcours sportifs extérieurs. Toutes les générations s'y côtoient pour pique-niquer, lire allongé dans l'herbe ou sur un banc, ou pour se dépenser physiquement.



Concept