

CONCOURS LUMINOTHÉRAPIE 2015

05.06.2014

—

VOL DE NUIT

—

N° d'identification : 675 PL

VOL DE NUIT

LES PASSANTS DU MÉTRO SAINT-LAURENT SONT INVITÉS À PARCOURIR LES FAÇADES DU QUARTIER DES SPECTACLES, EN VOLANT DANS UNE MOSAÏQUE HISTORIQUE ANIMÉE DE PHOTOS D'ARCHIVES.

L'expérience est ludique tout en faisant référence à la richesse de l'histoire du quartier. Les participants voyagent littéralement dans le temps. L'expérience procure un plaisir immédiat que tous les passants des différents lieux peuvent contempler simultanément. L'espace participatif est installé au métro Saint-Laurent, mais le dispositif de diffusion utilise l'ensemble des neuf (9) façades de projection.

La signalétique et l'aménagement sont conçus afin d'inciter les passants à participer à l'expérience. Une grande rampe lumineuse et un écran DEL muni d'un miroir sans teint sont installés devant le mur du métro Saint-Laurent. En s'avancant sur la rampe, le participant voit apparaître devant lui son image en miroir sur l'écran. Ce dernier est alors invité à bouger ses bras en mouvements amples, tel un oiseau, afin de faire graduellement envoler son image sur la projection. De là, l'image du participant entreprend un parcours virtuel du quartier en intégrant les autres projections. De jour l'écran DEL laisse place à un miroir qui crée une brèche sur la façade et pique la curiosité des passants. Le soir venu, elle s'ouvre telle une porte sur l'histoire du Quartier des spectacles.

LA «RAMPE DE LANCEMENT» INSTALLÉE AU MÉTRO SAINT-LAURENT CONSTITUE LE POINT DE DÉPART D'UNE VISITE VIRTUELLE, À VOL D'OISEAU, DANS LE QUARTIER DES SPECTACLES D'HIER ET D'AUJOURD'HUI.

Les participants auront aussi la possibilité de voyager sur les autres façades du Quartier des spectacles, à n'importe quel moment durant l'hiver, et de se voir évoluer à travers différentes photos d'archives. Pour ce faire, ils n'auront qu'à envoyer le code reçu lors de l'envol (site du métro St-Laurent) par message texte, et ainsi activer la diffusion de leurs images sur les façades.

Les images sont colorisées afin de donner le maximum d'intensité aux projections, et les animations sont créées spécifiquement selon la forme de chacune des façades. Les transitions utilisent les formes architecturales des façades pour créer un jeu de trompe-l'œil avec le bâtiment. À travers les photos, on aperçoit les participants du métro Saint-Laurent qui «volent» dans la mosaïque, évoluant comme s'ils faisaient partie du décor. La trame sonore est essentiellement construite pour appuyer l'animation des photos.

Les photos d'époques utilisées pour construire l'expérience sont tirées des archives des bâtiments et des lieux autour de chacune des façades de projection. Il y a donc une cohérence et une incitation à voir l'histoire s'animer à chacun des lieux. Le mélange de photos d'époques animées, de la colorisation des images et de l'intégration des participants créera une magnifique fresque, vivant à travers tout le territoire du Quartier des spectacles de Montréal.

SITE DU MÉTRO SAINT-LAURENT

LIEU PRINCIPAL D'INTERACTION

Espace de projection, d'interaction et d'observation



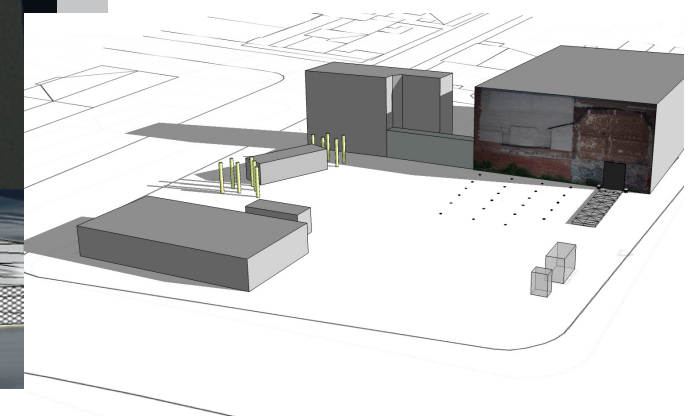
Le site du métro Saint-Laurent accueille le public qui participe et qui prend aussi le temps d'admirer la projection.



Projection sur la façade : superposition présent / passé et intégration de participants



La «Rampe de lancement» : captation de mouvements

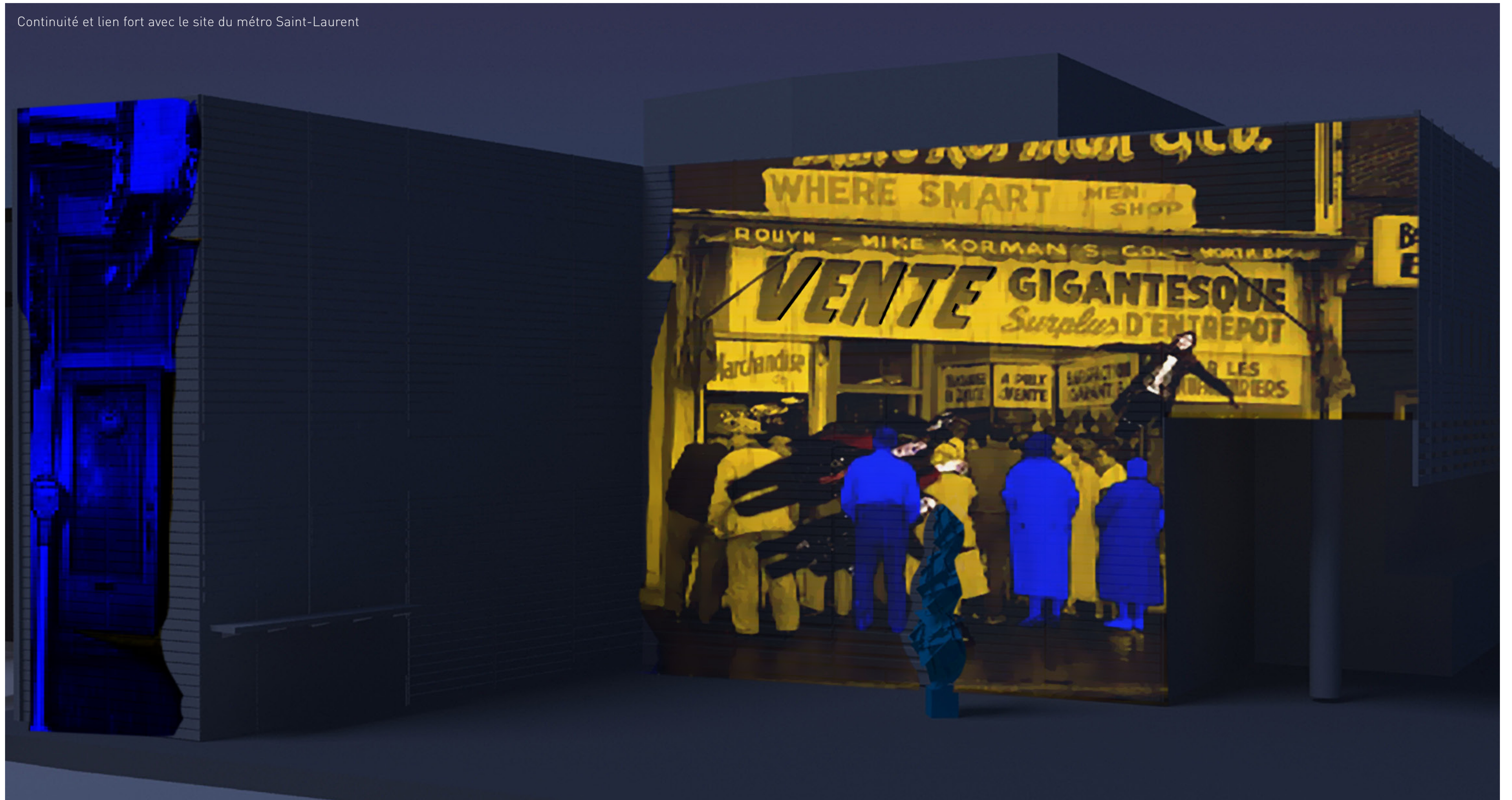


Vue en plan de l'installation sur le site

Vol de nuit

SITE DE LA GRANDE BIBLIOTHÈQUE

Continuité et lien fort avec le site du métro Saint-Laurent



Vol de nuit

SITE DU CÉGEP DU VIEUX-MONTRÉAL

Continuité et lien FORT avec le site du métro Saint-Laurent

