

M E T R O P H O N I A

DEVENEZ CHEF D'ORCHESTRE DE LA GRANDE SYMPHONIE DU QUARTIER DES SPECTACLES

CODE D'IDENTIFICATION :
169LC

METROPHONIA

DEVENEZ CHEF D'ORCHESTRE DE LA GRANDE SYMPHONIE DU QUARTIER DES SPECTACLES

L'une des missions du Quartier des spectacles est de faire de la rue (...) un espace d'exploration stimulant qui devient la première expérience du visiteur, (...) un lieu de la célébration de l'art public.

Métrophonia propose une expérience artistique et culturelle multisensorielle, où le citoyen devient chef d'orchestre.

Le coeur de Métrophonia se situe aux abords du métro Saint Laurent, d'où l'on peut voir la Maison symphonique. Au centre de la place, le dispositif interactif est une harpe laser. Elle permet aux visiteurs de prendre le contrôle de la symphonie sonore ainsi que de l'animation projetée sur le mur de briques.

La harpe est composée de 8 faisceaux lasers, divisés en 2 groupes de 4. Chaque faisceau contrôle la mélodie d'un instrument ou d'un groupe d'instruments de l'orchestre et leur traduction en formes graphiques.

Ces dernières sont des formes géométriques et abstraites, elles illustrent l'instrument, son rythme, sa puissance et sa fréquence.

La harpe laser engage le participant physiquement, il peut couper les faisceaux lasers avec sa main ou toutes autres parties de son corps. Il déclenche alors la mélodie et la composition graphique associée.

Grâce à ce système d'interaction, le ou les chefs d'orchestre peuvent composer une symphonie sonore et un tableau graphique unique.

Plus il y a de visiteurs qui interagissent avec les lasers, plus la composition sonore et graphique sera riche et complexe.

Cette installation rend accessible à tous les visiteurs du Quartier des Spectacles, la musique classique habituellement réservée à une élite, et permet de se l'approprier de manière amusante.

Les 8 autres façades de projection sont la déclinaison de l'expérience aux abords du métro Saint-Laurent. Chacune des façades se voient attribuées une famille d'instrument selon leur particularité.

- La place de la paix > les instruments à vent
- La grande bibliothèque > les percussions hautes
- Le cégep du Vieux Montréal > aux percussions basses
- Le centre de design UQAM > les cordes basses
- Le clocher de l'UQAM > le chant
- Le théâtre Maisonneuve > les cordes hautes
- Le loft des arts > la harpe
- Le Pavillon PK UQAM > le xylophone

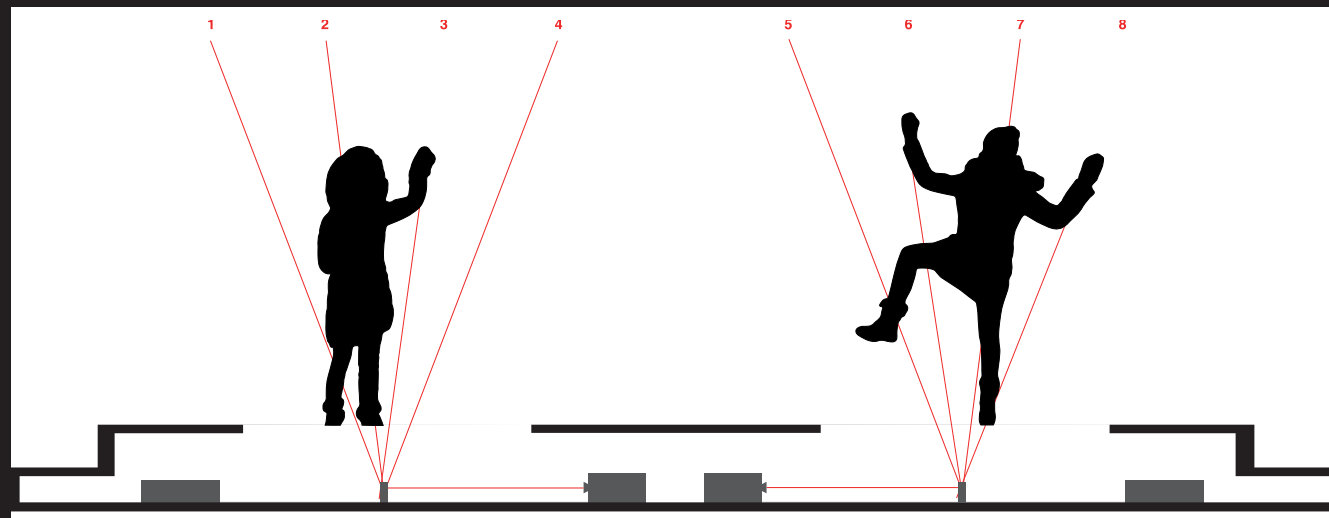
Sur chaque façade, jouera en boucle la composition musicale et graphique vidéoprojetée qui lui est destinée. Ces 8 projections seront contemplatives et permettront au public de découvrir en profondeur les groupes d'instruments qui composent un orchestre et d'en apprécier toute la richesse.

#METROPHONIA

DEVENEZ CHEF D'ORCHESTRE DE LA GRANDE SYMPHONIE DU QUARTIER DES SPECTACLES



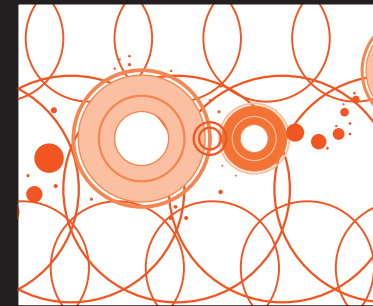
CONTRÔLÉE PAR LES MAINS DU CITOYEN-CHEF D'ORCHESTRE INTERROMPANT LE PASSAGE DE FAISCEAUX LASER. L'INTERRUPTION D'UN FAISCEAU DÉCLENCHE UN SON ET UN LAYER DE VIDÉO.



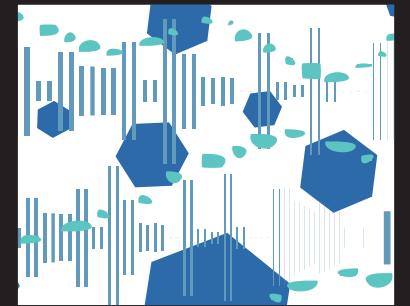
- 1 - Flûte / Piccolo / Hautbois
- 2 - Trompette / Cor / Tuba
- 3 - Violon
- 4 - Violoncelle / Contrebasse

- 5 - Voix
- 6 - Grosse caisse / Timbales
- 7 - Harpe / Piano
- 8 - Xylophone / Carillon / Cymbales

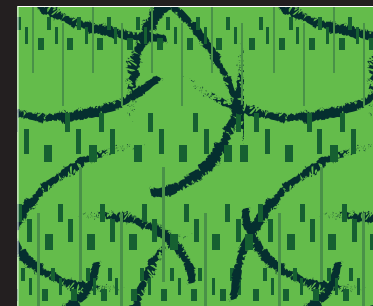
Violons



Xylophone
Carillon
Cymbales



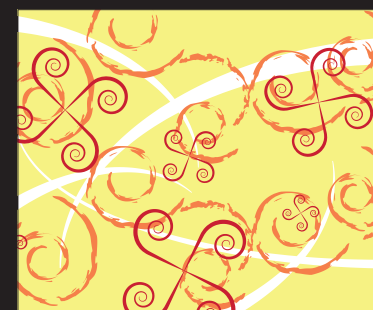
Contrebasse
Violoncelle



Grosse caisse
Timbales



Piccolo
Flûte
Hautbois



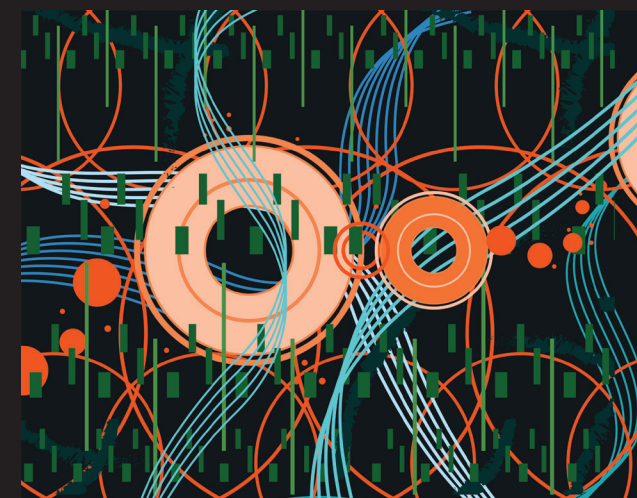
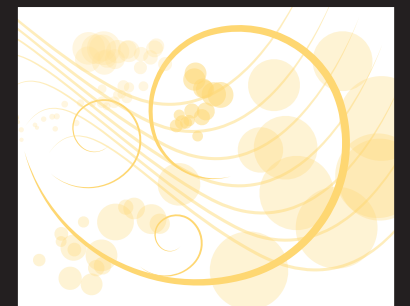
Trompette
Tuba
Cor



Voix



Harpe
Piano



Cordes basses, violons, voix



Contrebasse, percussions hautes, cuivres

ÉQUIPEMENT TECHNIQUE : DEUX MIRROIRS RENVOIENT LES RAYONS ÉMIS PAR UNE SOURCE LASER. LORSQUE QUE LE RAYON EST COUPÉ, UN SIGNAL EST ENVOYÉ À UN ORDINATEUR, QU'IL INTERPRÈTE PAR L'ÉMISSION D'UN SON ET D'UNE VIDÉO.

LES ANIMATIONS VIDÉOS SONT CRÉÉES À L'AIDE DU LANGAGE DE PROGRAMMATION PROCESSING. LE GRAPHISME SERA ARRIMÉ À LA RYTHMIQUE DE LA COMPOSITION SONORE. LES VISUELS SYMBOLISENT LA PERSONNALITÉ DE CHAQUE INSTRUMENT.

METROPHONIA

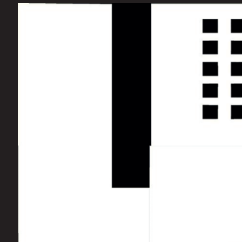
DEVENEZ CHEF D'ORCHESTRE DE LA GRANDE SYMPHONIE DU QUARTIER DES SPECTACLES



LE CLOCHER DE L'UQAM EST ASSOCIÉ AUX VOIX.
LE MONTAGE SONORE ET VISUEL S'INSPIRE ET
ILLUSTRE LE CHANT.

ATTRIBUTION INSTRUMENT - FAÇADE

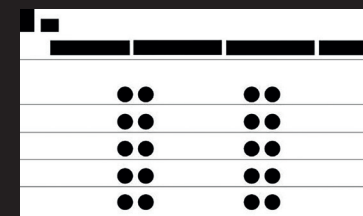
Loft des arts



Harpe / Piano

Le bâtiment des lofts des arts qui a connu plusieurs vocations et qui a traversé les époques est l'endroit parfait où représenter la harpe

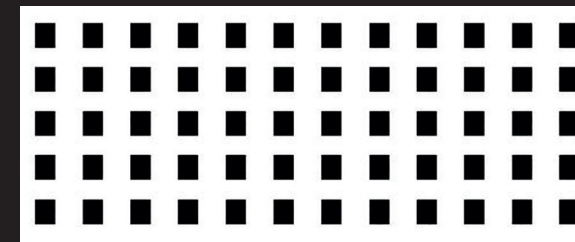
Cégep du Vieux-Montréal



Grosse Caisse / Timbale

De par son côté jeune et décontracté, les percussions basses telles que les caisses sont animées sur la façade du Cégep du Vieux-Montréal.

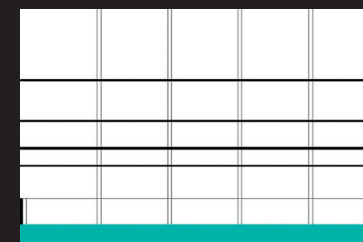
Place de la Paix



Flûte / Piccolo / Hautbois

Les instruments à vent, telle la flûte qui évoque la sérénité, sont représentés sur la façade de la place de la paix où les fenêtres viennent symboliser les trous des flûtes.

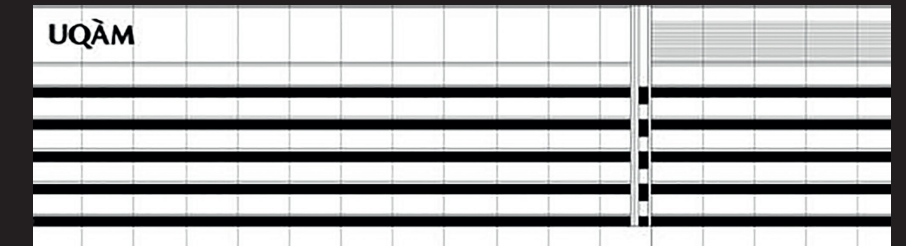
Théâtre Maisonneuve



Violon

La rythmique des numéros présentés sur la scène du théâtre Maisonneuve sont reflétés sur la façade par la précision des mélodies du violon.

Pavillon PK UQAM



Xylophone / Carillon / Cymbales

L'architecture du style streamline du pavillon PK de l'UQAM vient refléter les instruments à percussion tels que le xylophone.

Grande Bibliothèque



Cor / Trompette / Tuba

L'animation sur la façade de la grande bibliothèque représente les instruments comme la trompette, qui font référence au mouvement de personnages dans les histoires de films d'animation muets.

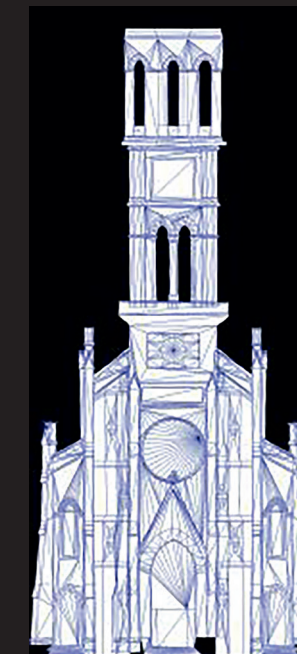
Centre Design UQAM



Violoncelle / Contrebasse

Le centre de design de l'UQAM, qui réunit diverses pratiques, est animé par les violoncelles et les contrebasses qui font référence au métissage du style jazz.

Clocher UQAM



Voix

Autrefois une église, où le chant y est très présent, le clocher de l'UQAM est animé par les voix où les gammes suivent l'architecture de celui-ci.

#METROPHONIA

DEVENEZ CHEF D'ORCHESTRE DE LA GRANDE SYMPHONIE DU QUARTIER DES SPECTACLES



LE CÉGEP DU VIEUX-MONTRÉAL EST ASSOCIÉ À UNE PERCUSSION.

Metrophonia est la métaphore de l'orchestre symphonique à l'échelle d'un quartier.
Chaque façade architecturale est associée à un ensemble d'instruments.
Le citoyen déambule dans le quartier comme s'il était au cœur de l'orchestre.

