



PLACE DES FESTIVALS, VUE DE STE-CATHERINE, LA NUIT



Une partition son et lumière à 3 voix



Remuer les tisons



Réveiller la flamme



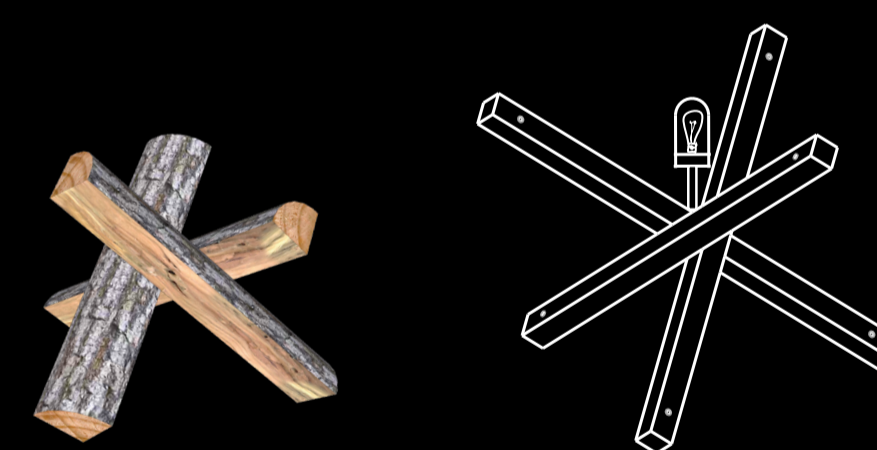
Attiser la braise

Le 8^e Feu

Source de chaleur, de réconfort et de rassemblement, un feu de camp au coeur de la ville qui invite les citoyens à collaborer ensemble pour insuffler à la grisaille urbaine et hivernale un bon coup de chaleur humaine.



PLACE DES FESTIVALS, VUE DU CENTRE DE LA PLACE À PARTIR DU NORD, LE JOUR



1 module croisillon =
3 tiges de bois ignifugé 4"0" x 3" x 3"
+ 1 ampoule incandescente 200W sur gradateur

