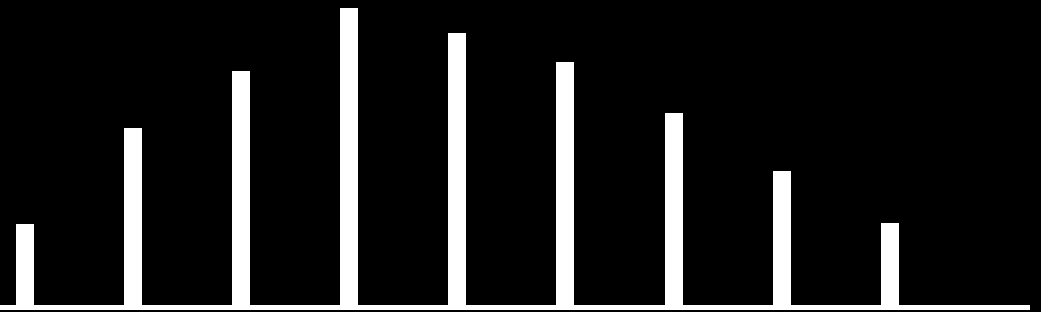


EFFET PAPIILLON

une simple petite chose peut tout changer





CARLA JARDIM

Carla Jardim est diplômée en Architecture et Urbanisme par la UFRJ de Rio de Janeiro, Brésil (2001).

Avec un master en Muséographie et Montage d'exposition de la UEM (Madrid/Espagne), son expérience s'est enrichie en travaillant pour des agences de design et production d'exposition jusqu'en 2009. Dynamique dans le domaine professionnel, elle est une passionnée de la lumière et c'est pour cette raison qu'elle a réalisé le Postgrado Lighting Design à la UPC (Barcelone/Espagne). Depuis 2010, elle travaille en tant que Lighting Designer pour une entreprise d'illumination réalisant différents projets qui vont de l'illumination résidentiel et commercial jusqu'à l'illumination architecturale des façades et des espaces publics.

Elle est aussi co-fondatrice et membre actif du collectif FLASH! Light Collective lequel a pour expérience professionnelle différents projets d'installations d'illumination pour des événements culturels et pour des espaces d'exposition à Barcelone et au alentours.



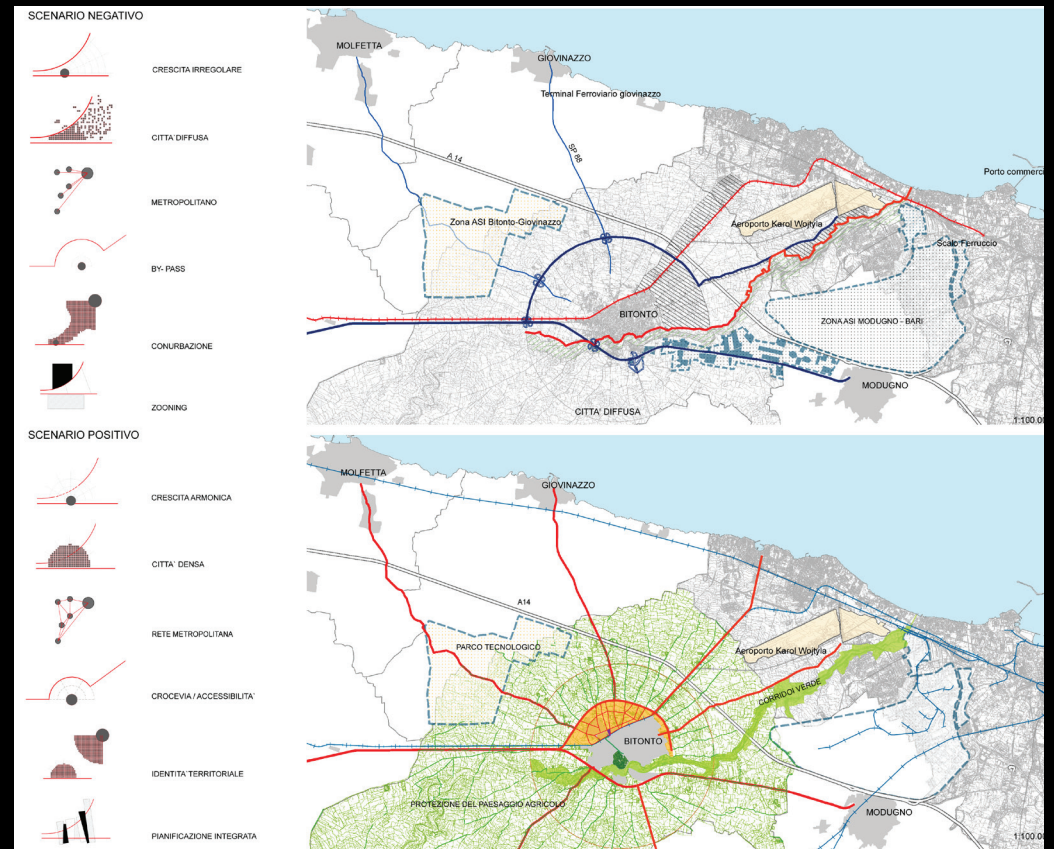
LETERIS THEODOSIS

Leteris Theodosis (1975, Athènes Grèce) est architecte et chercheur vivant à Barcelone.

Diplômé de l'Université Nationale Technique d'Athènes, il est actuellement PhD Candidat à la UPC (Universidad Politècnica de Catalunya). Sa thèse a pour thème principal le travail de Constantinos A. Doxiadis (1913/1975) et la théorie de Ekistics, étude des établissements humains.

Comme planificateur urbain, il a travaillé sur de projets institutionnels et d'infrastructure, des projets de design urbain et sur des schémas de planification territoriales. Aussi, il travaille actuellement comme éditeur pour une plateforme online Funnelme (architecture, urbanisme, culture, politique, et musique) et est co-fondateur du blog the Wewastetime (architecture, design, fashion, photography, etc...).

En dernier mais pas le moindre, il a obtenu son diplôme de guitare classique et il est couramment impliqué dans des projets de sons pour des performances.





FERNANDA CRISTINA MARQUES

Fernanda Cristina Marques est diplômée en Architecture et en Urbanisme par la FAU-USP, Université de Sao Paulo/Brésil (2006). Elle a une expérience professionnelle multidisciplinaire qui touche autant l'architecture, le dessin graphique et le design.

Depuis 2009, elle vit et travaille à Barcelone où elle a réalisé le Postgrado en Technique de création et développement de projets (2009) et le Postgrado en Lighting Design (2012-Barcelone - Espagne) les deux à la UPC, Universidad Politécnica de Cataluña.

Actuellement, elle travaille en tant qu'architecte et assistant Lighting designer pour une agence d'illumination développant des projets d'illumination commercial et urbain.



MARGA VICENS

Marga Vicens travaille dans le monde de l'illumination de spectacles depuis 2011, en tant que technicienne opérateur et conception lumière pour la télévision (Dale al Rec, Full Tilt póker Series, Mobile Word Congress TV...) pour le théâtre (Deseos, De puta a diputada...), pour des festivals (Primera Sound, Sonar...), et des événements (Inaguración Any Espiritu, The Brandery...).

Depuis 2011, elle combine le monde de l'illumination des spectacles avec des projets d'illumination architectoniques (Museo Caixa Forum, Gran Casino de Barcelona, Aram: espai de joies...) Et aussi elle est co-fondatrice et membre actif comme Carla Jardim de FLASH! Light Collective (H-ola, Big night flowers).

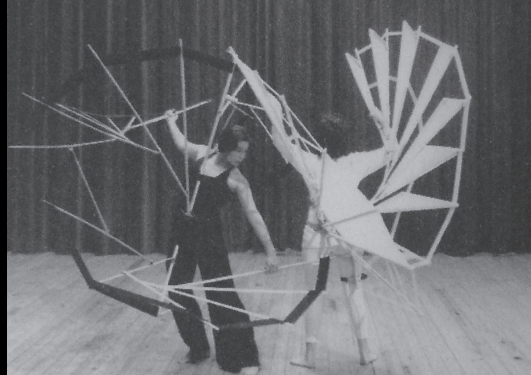
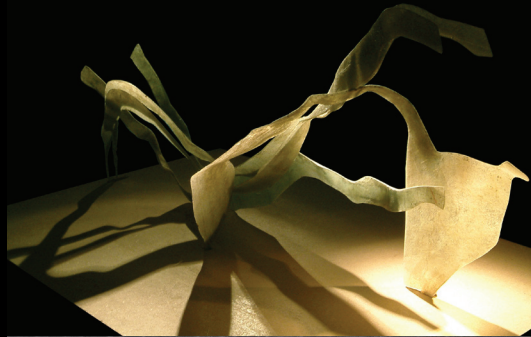




FABIENNE CUNY

Architecte, diplômée de l'Ecole d'architecture de Bretagne avec une option en scénographie (Rennes/France).

Deux choses auxquelles elle croit et qui l'intéresse: la diversité et l'espace. La diversité parce qu'elle croit au métissage et l'échange. C'est pourquoi elle a une expérience professionnelle pluridisciplinaire : confection d'accessoires pour le théâtre (Les Bâisseurs de l'Empire ou le Schmürz, oeuvre de Boris Vian), réalisation d'un prototype en design (La Quinzaine Internationale du design du jardin - Chaumont sur Loire - France), mais aussi elle a participé à la mise en place d'exposition (Green New Deal - Cloud 9 - Barcelone) ou de scénographies et sans oublier l'architecture (Nabito - Barcelone) Ce qui l'intéresse est le thème de l'espace, autant architectural, scénographique, muséographique mais toujours dans le domaine de l'éphémère. C'est pour cette raison qu'elle a suivi une formation à l'Ecole Jacques Lecoq à Paris intitulé LEM, Laboratoire d'Etude du Mouvement qui traite du corps dans l'espace.



CHARLES THIVIERGE

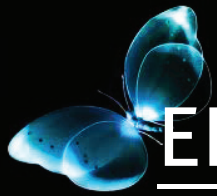
Charles Thivierge, architecte diplômé de l'Université de Montréal (UQÀM - Québec). Il a aussi des expériences multidisciplinaires même si son domaine reste à l'heure actuelle le domaine de l'architecture.

Il a travaillé comme assistant directeur artistique pour la publicité et long métrage (dessins de décors, repérages d'accessoires et mobilier, supervisions du montage des décors), en architecture intérieure (design intérieur et concept, dessins d'exécution pour construction).

Il a aussi exercé en tant que dessinateur technique pour le Cirque du Soleil (dessins techniques des installations événementielles pour Fiat, coordination entre le directeur artistique et technique).

Aujourd'hui il travaille comme architecte pour Héloïse Thibodeau Architecte (chargé de projet, concepts et designs, dessins d'exécution, gestion du personnel, équipe interne, coordination ingénieurs, entrepreneurs et clients).





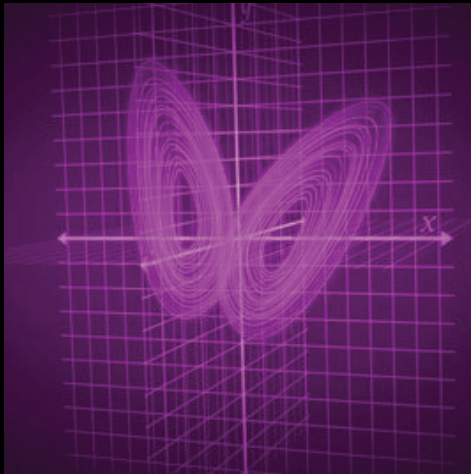
EFFET PAPIILLON

une simple petite chose peut tout changer



IMAGES DE RÉFÉRENCE

CONCEPT



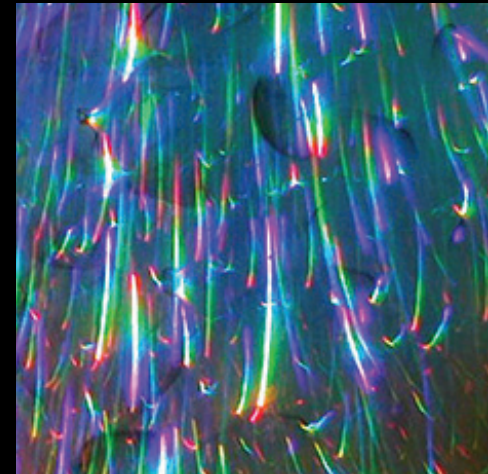
effet papillon

SONS



wind chimes

LUMIÈRE



effet holografique

DOUBLE FACE # DE JOUR ET DE NUIT



JOUR



Matière: tube translucide revêtu de peinture holographique.
La expérience de jour est plus introspective, dans le sens où les piétons sont plus spectateur des effets dus aux reflets de la lumière sur les tubes.



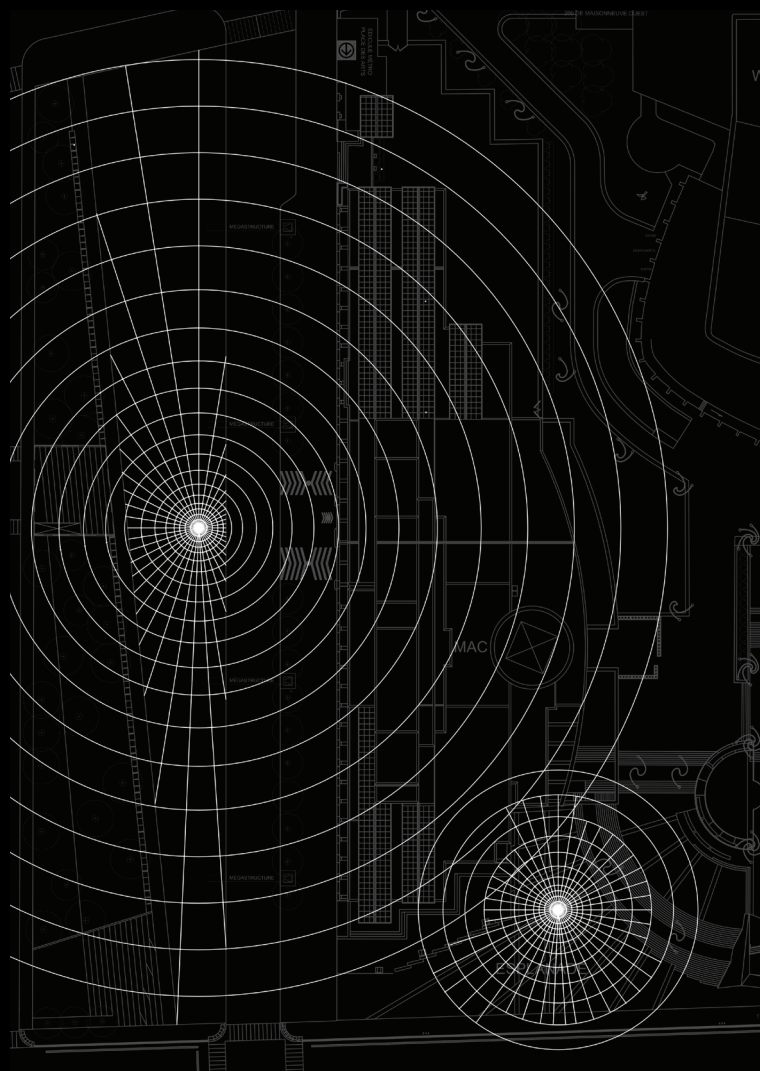
NUIT



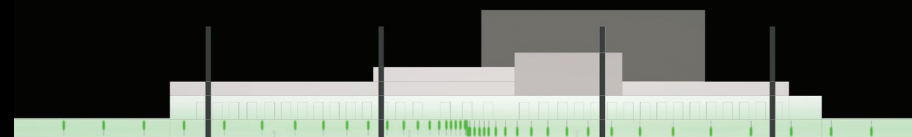
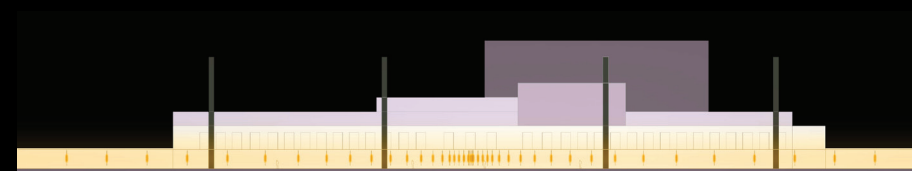
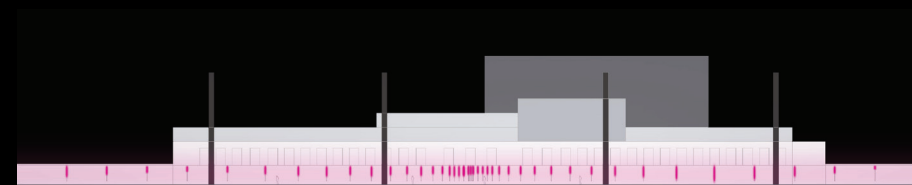
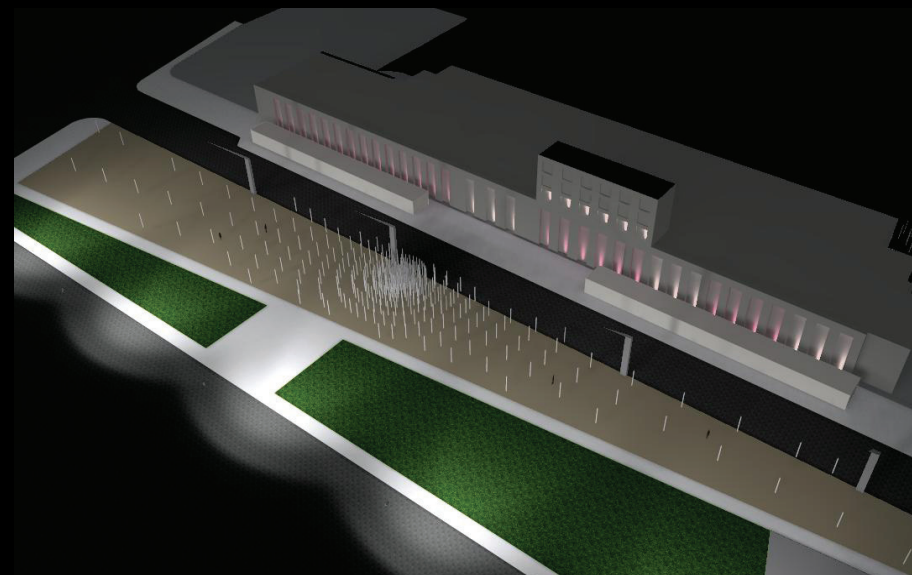
Tubes et sons: intérieur de series de leds.
De nuit les passants deviennent acteur et spectateur.
Leur action sur les tubes provoque l'illumination et les sons sur la place et l'esplanade.

PLANS D'IMPLANTATION ET COUPES SUR LA PLACE DES FESTIVALS

- . 2 épicentres
- . Action/Réaction
- . Action ponctuelle pour une réaction globale
- . Effets ondulatoires

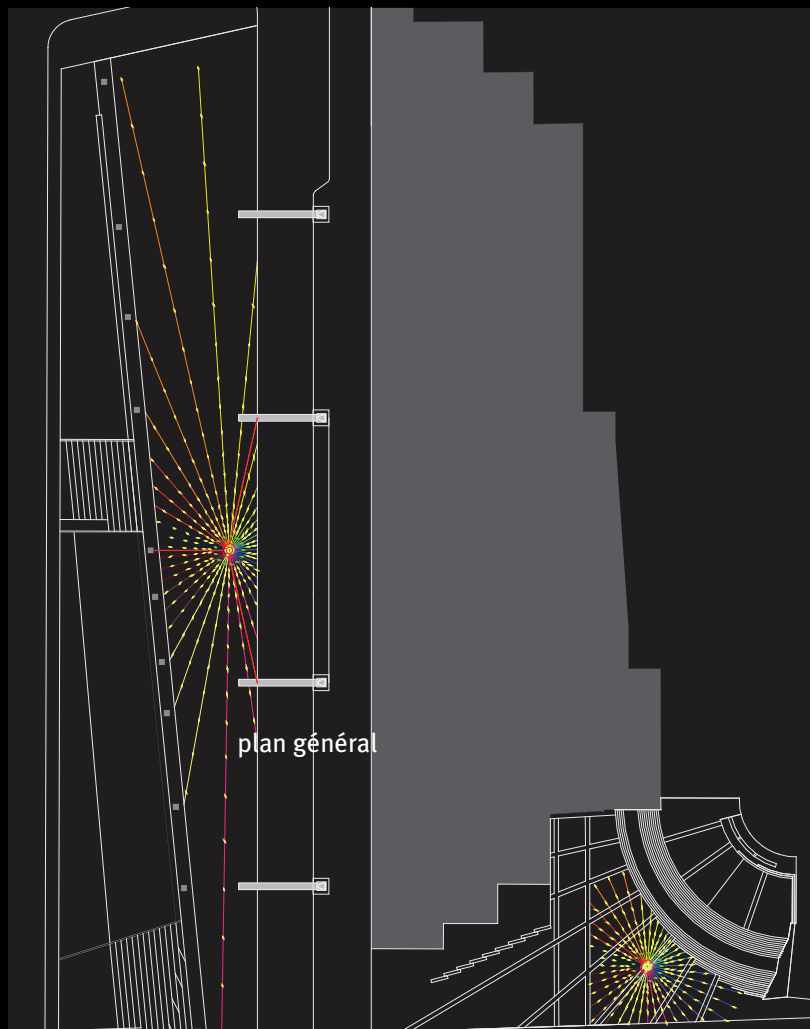


PLAN GÉNÉRAL

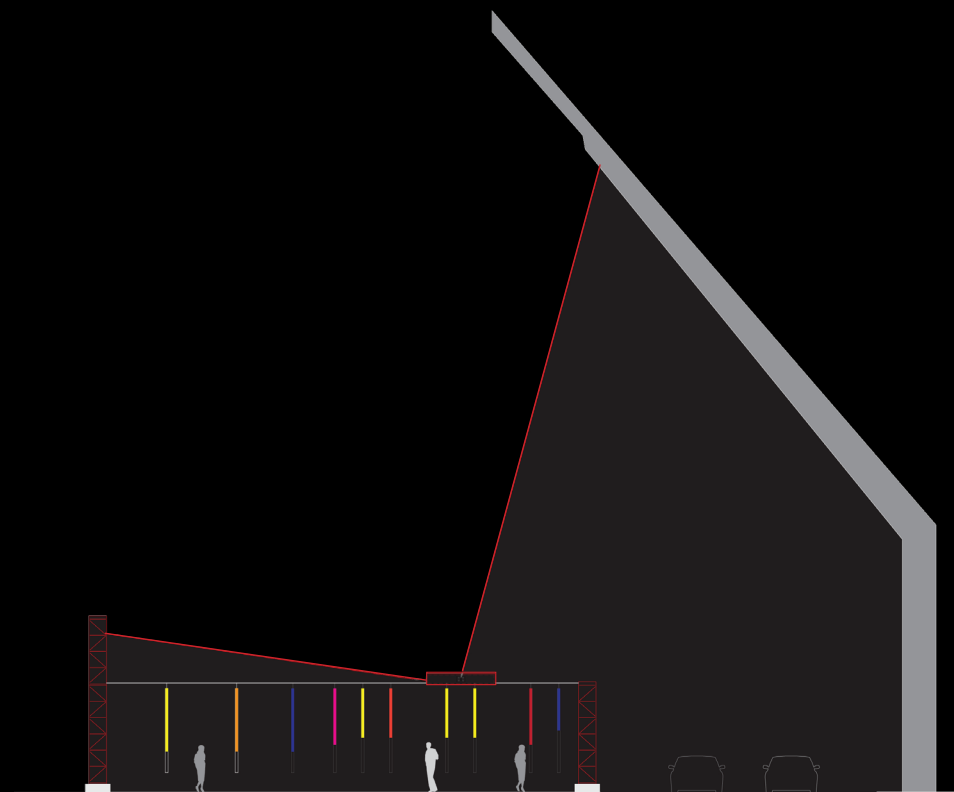


COUPES ET SÉQUENCE LUMINEUSE

IMPLANTATION - PLANS ET COUPES



Plan d'implantation
Répartition des tubes sur le site
Les deux épacentres: place des Festivals et de l'Esplanade
de Place des Arts

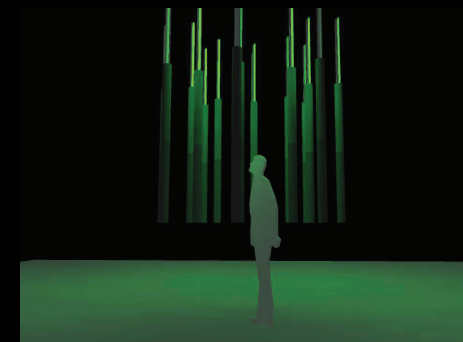
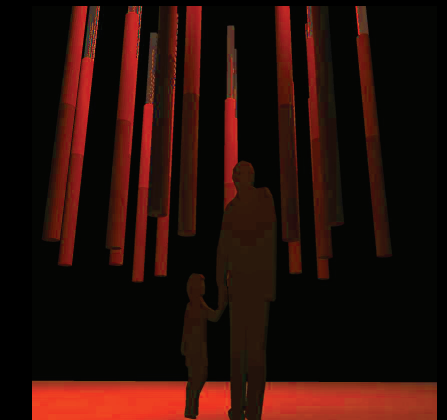
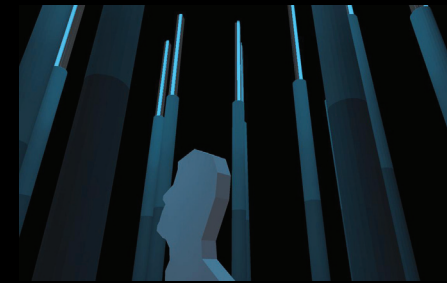


Coupe structurelle du montage des tubes sur la Place des Festivals

PLAN DU COEUR DE L'INSTALLATION

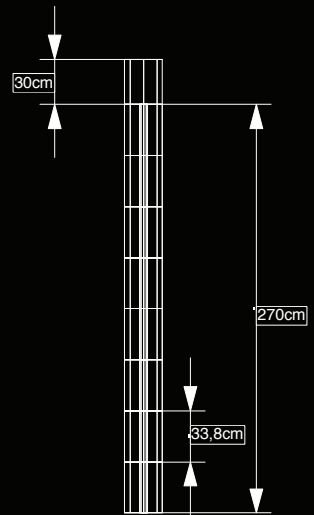


Déambulation des piétons: expérience vivante de l'espace public.
Schéma d'allumage des tubes lumineux et sonores.

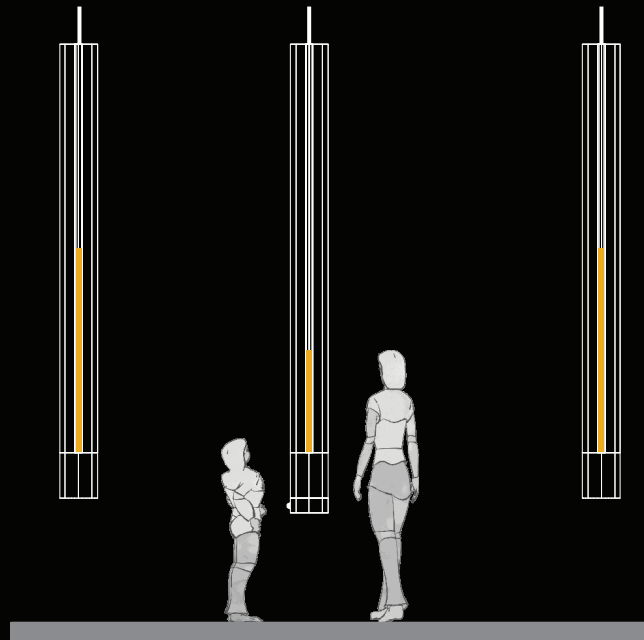


Le coeur du projet

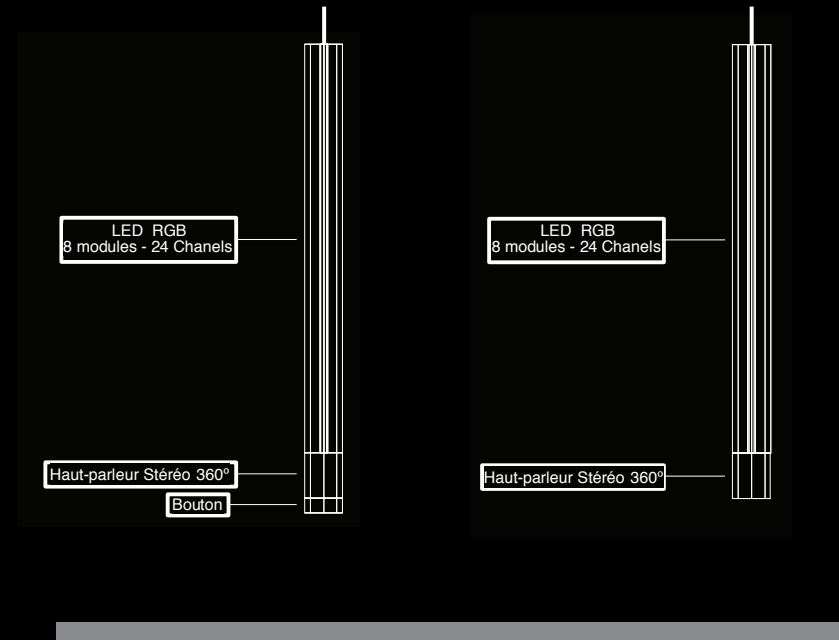
DÉTAILS LUMINEUX ET SONORES



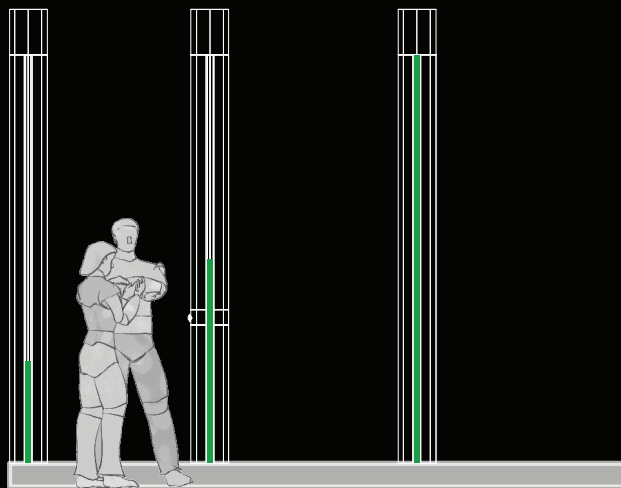
détail luminaire



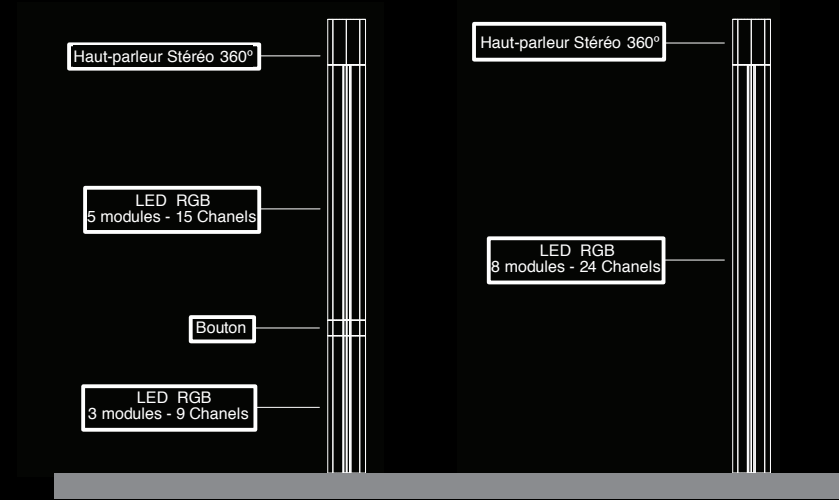
coupe Place des Festivals



détail luminaire avec et sans bouton

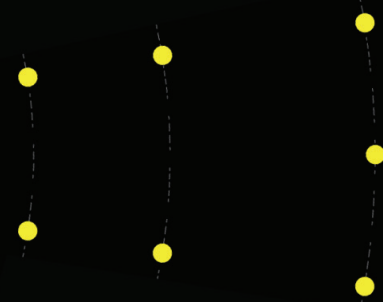
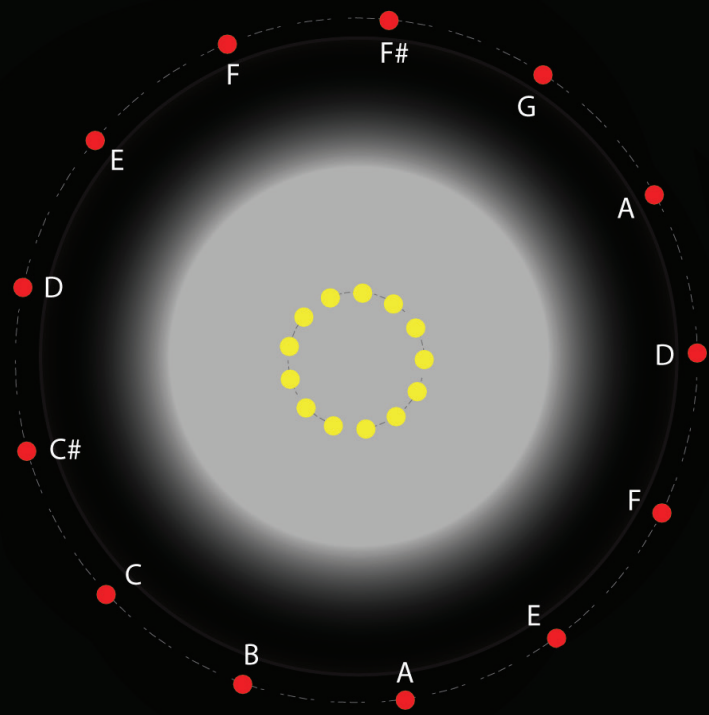


coupe Esplanade Place des Arts

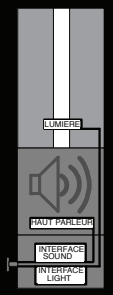


détail luminaire avec et sans bouton

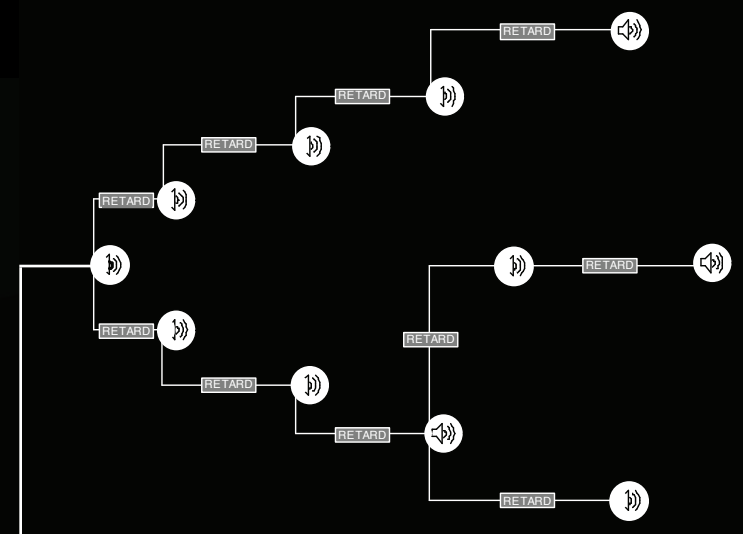
DÉTAILS TECHNIQUES: LUMINAIRE ET SONS



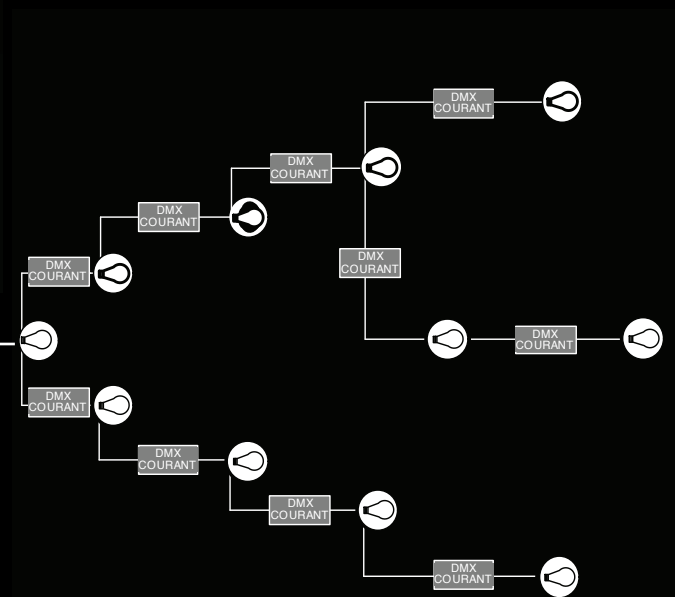
Le coeur battant



Détail technique tube

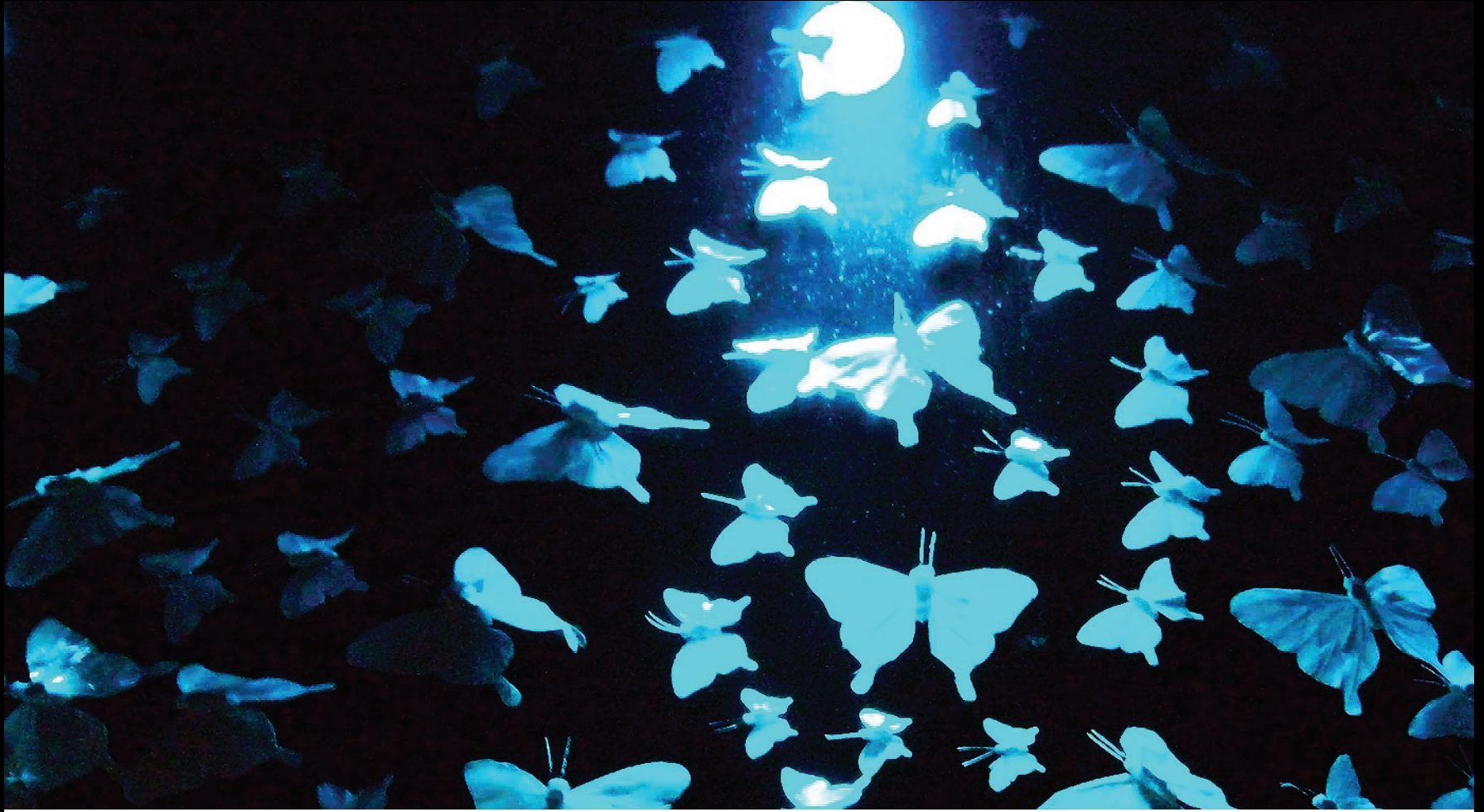


Shéma technique: son



Shéma technique: lumière





EFFET PAPILLON

