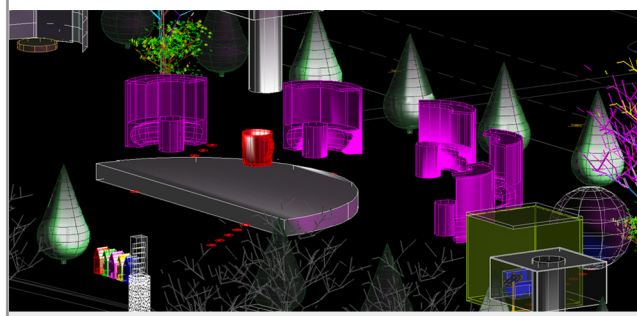


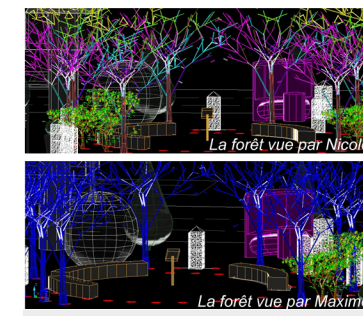
Perspective vue de la rue Sainte-Catherine - nuit

Perspective vue de la rue Sainte-Catherine coté Est-nuit



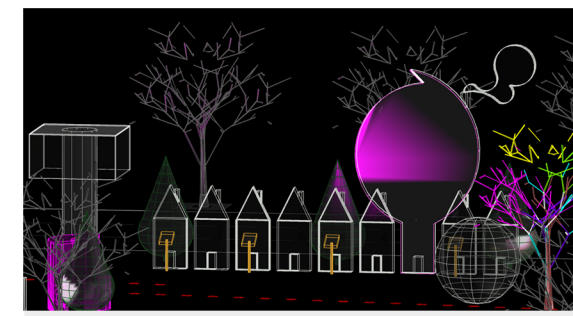
Design industriel

Par l'entremise d'un App simple, le public expérimente la gratification de voir matérialiser le fruit de son propre imagination. Lors du processus de design, l'objet est projeté holographique sur la petite scène, publiquement. Un fois terminé, le design est validé par un médiateur (au centre de contrôle) et le design est envoyé à une imprimante 3D. L'objet pourra être ramassé un fois imprimé. A même temps, sur les panneaux d'affichages, son travail est présenté à tous en temps réel, sous l'annonce : "Tasse de café selon Yanick!"



Design paysager

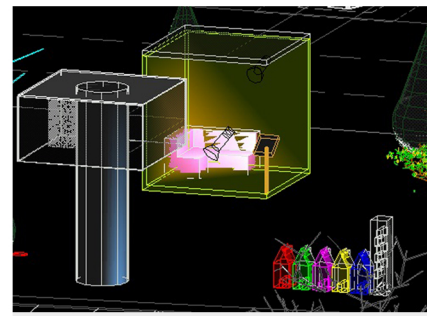
Tous les arbres (fabriqués) ont des lumières en couleurs qui peuvent être modifiées selon l'âme et la vision du public. La seule condition est de s'assurer le choix fait, qui sera affiché sur les panneaux publiques ainsi que sur les bâtisses autour.



Architecture

Invitant à une réflexion interne et à l'expression individuelle, les consoles offrent l'occasion de donner une touche personnelle à des ensembles architecturaux pré-choisis. Encore une fois, l'intervention sera publiée et partagée avec les autres, encourageant la libération de l'esprit.

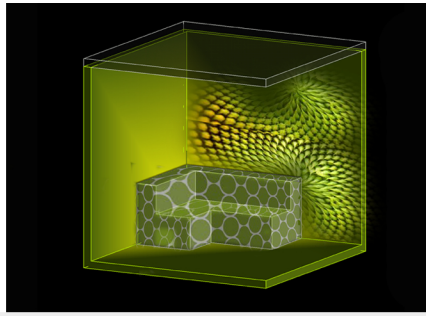
"La Tour de la Bourse a travers les yeux de Ramon"



Design d'intérieur

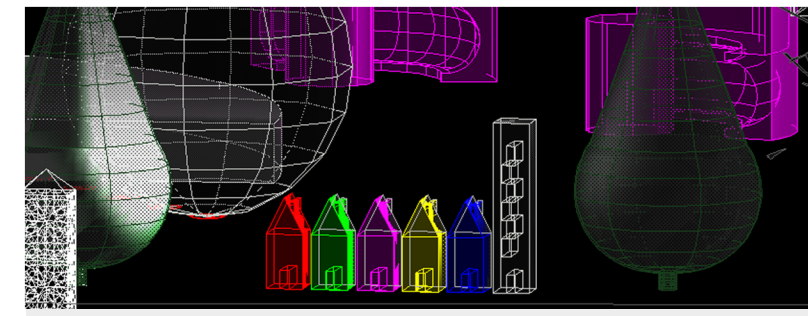
Cet aménagement invite à manifester notre individualité à travers le design d'intérieur. Proposant des couleurs et patterns diverses, les projecteurs vont aider à habiller l'espace selon le goût personnel. Un fois accompli, le choix sera affiché publiquement.

"La vie selon Julie"



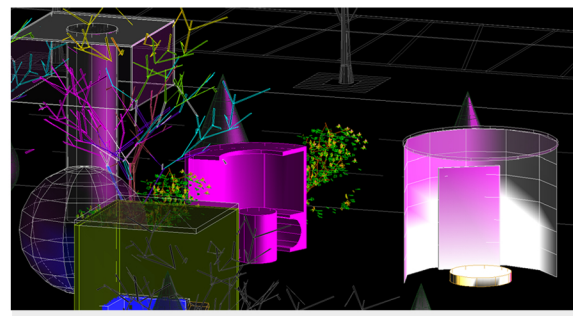
Mini

Tout au long du parcours, des petits regroupements de bâtisses et d'autres objets en miniature, permettent le changement de couleur et pattern par le visiteur. Plutôt génériques, les objets ont le rôle de renforcer l'idée générale que le choix nous appartient et que avoir une vue personnelle c'est tout à fait normal. Le design est l'instrument de l'expression de notre unicité.



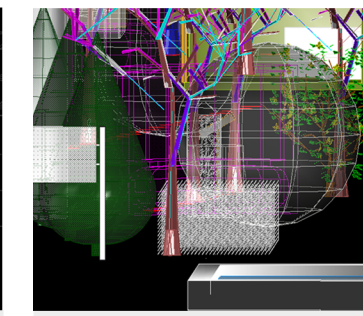
Vêtements

Que passera-t'il si on portera de pantalons roses a imprimées géométriques? Et si on changera nos manteaux d'hiver noirs en jaune? Et si nos souliers deviendront verts? Sera-t'il la fin du monde? Exploration ludique et incitant à la réflexion sur nos choix vestimentaires.



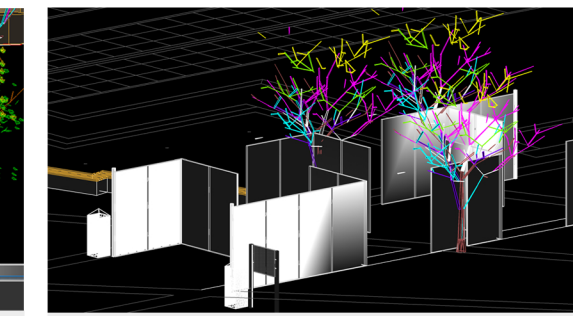
Touche

Une installation de tiges lumineuses en monture verticale est par default éteinte. En passant la main dans la forêt de tiges, elles s'allument créent des vagues de lumières colorées, suggérant l'idée qu'une simple intervention de notre part peut donner couleur a notre vie.



La galerie des miroirs déformant

Il n'y a rien de mieux et thérapeutique pour l'estime de soi que rire un peu a soi-même. La galerie des miroirs déformant, également amusante et surprenant, invites à faire un exercice ludique et léger. A tout fin, le dernier miroir, remet l'image de soi à la juste place, rassurant la normalité.

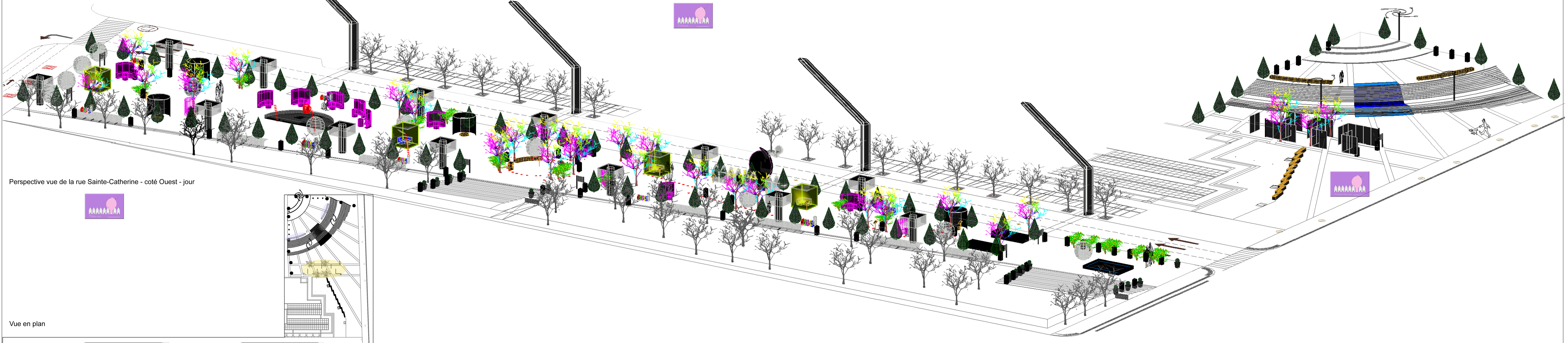
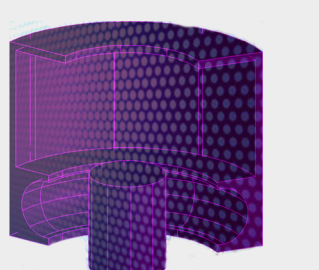


Une imprimante 3D est un équipement qui, à partir d'un dessin 3D, crée un objet tel que le dessin.

Objet 3D imprimé

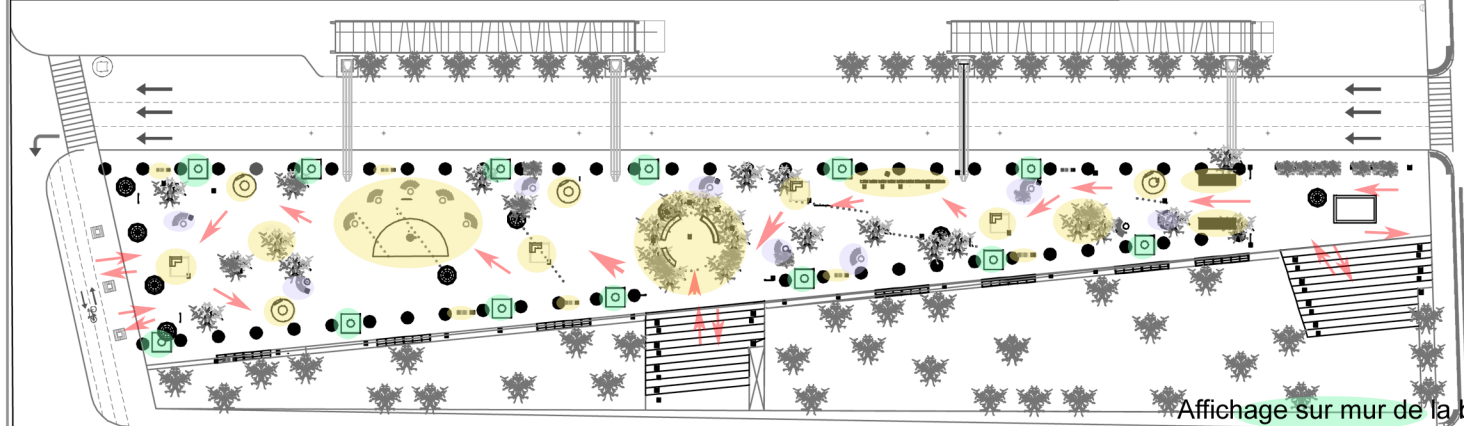
L' Ambiance

Afin d'augmenter l'expérience du contexte hivernal, des places de repos ont été proposées. Selon les statistiques, sur l'île de Montréal, entre novembre et avril, la direction prédominante du vent est l'Ouest. Ainsi, les banquettes proposées, munies avec un muret arrière haut et légèrement surplombé, offrent par leurs orientations, un abri contre le vent et les intempéries. Fidèle a l'idée générale de l'aménagement, les banquettes changent leurs apparences sous les jets de lumières.



Perspective vue de la rue Sainte-Catherine - coté Ouest - jour

Vue en plan



- Zone d'interaction
- Zone de partage publique
- Zone de repos a l'abri du vent
- Parcours

Affichage sur mur de la bâtisse