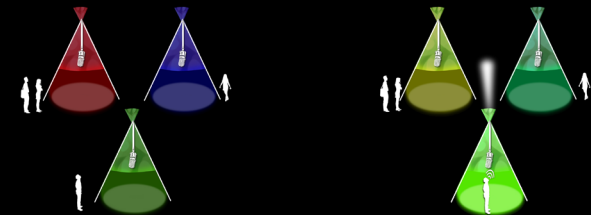
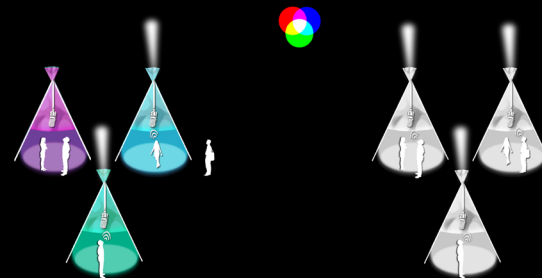


KANTTA



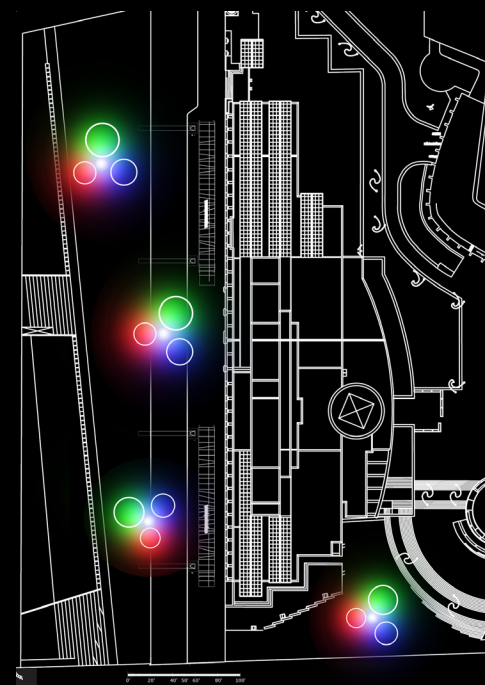
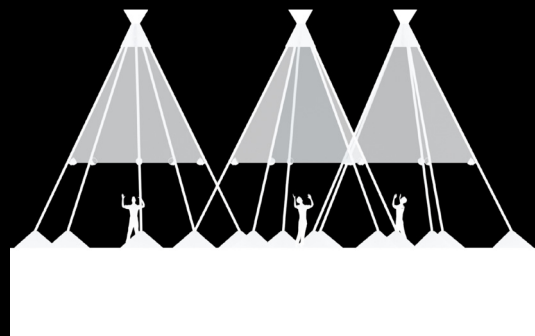
sans activation sonore :
RVB en mode ambiant à intensité moyenne

activation sonore unique :
couleur primaire intensifiée selon le son et mélangée proportionnellement



activation sonore double :
mélange des deux couleurs suivant l'intensité perçue, le tout transmis à la 3^e station

activation sonore triple:
spectre RVB total, pouvant atteindre le blanc pur à intensité maximale



142FG

