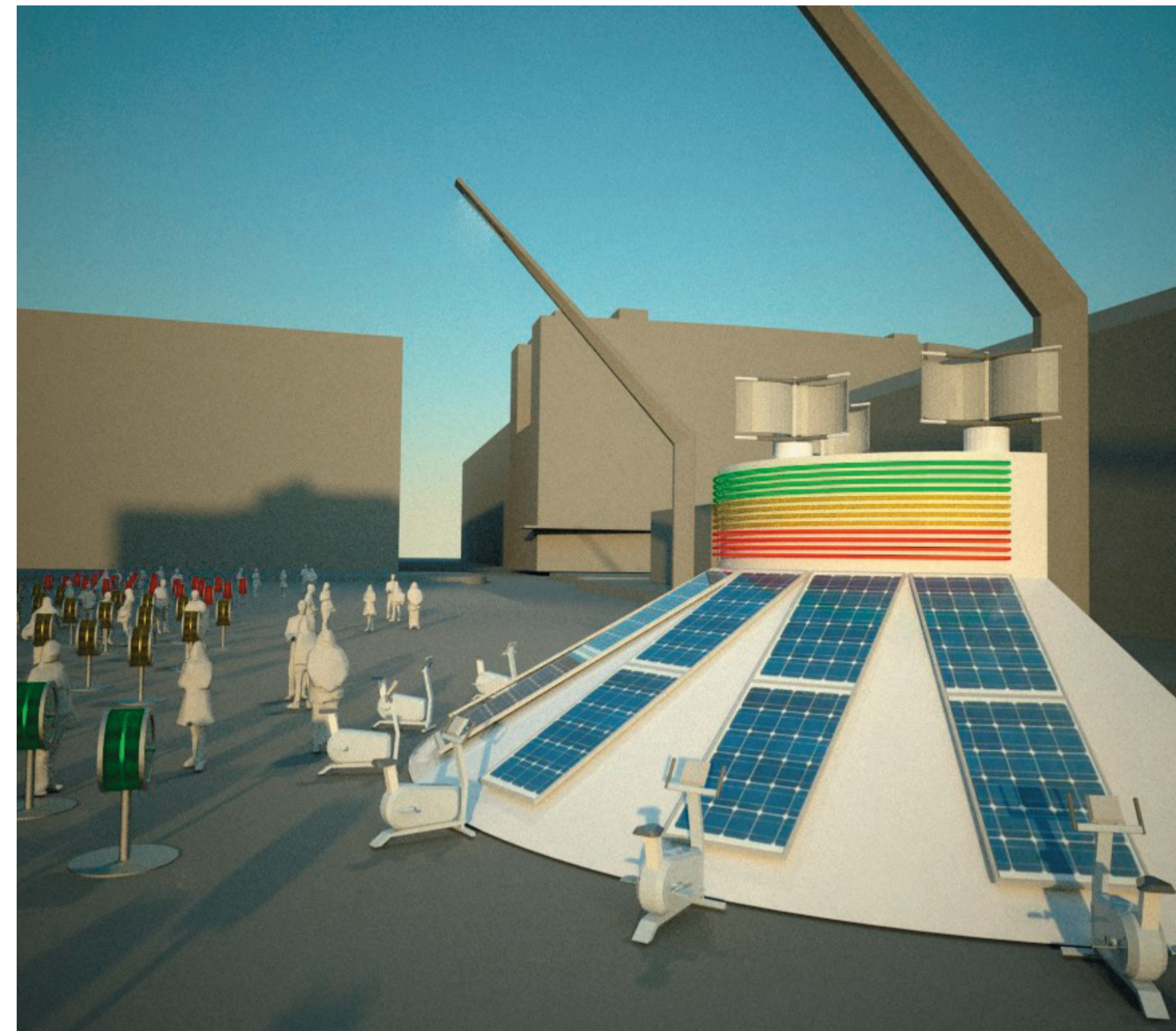
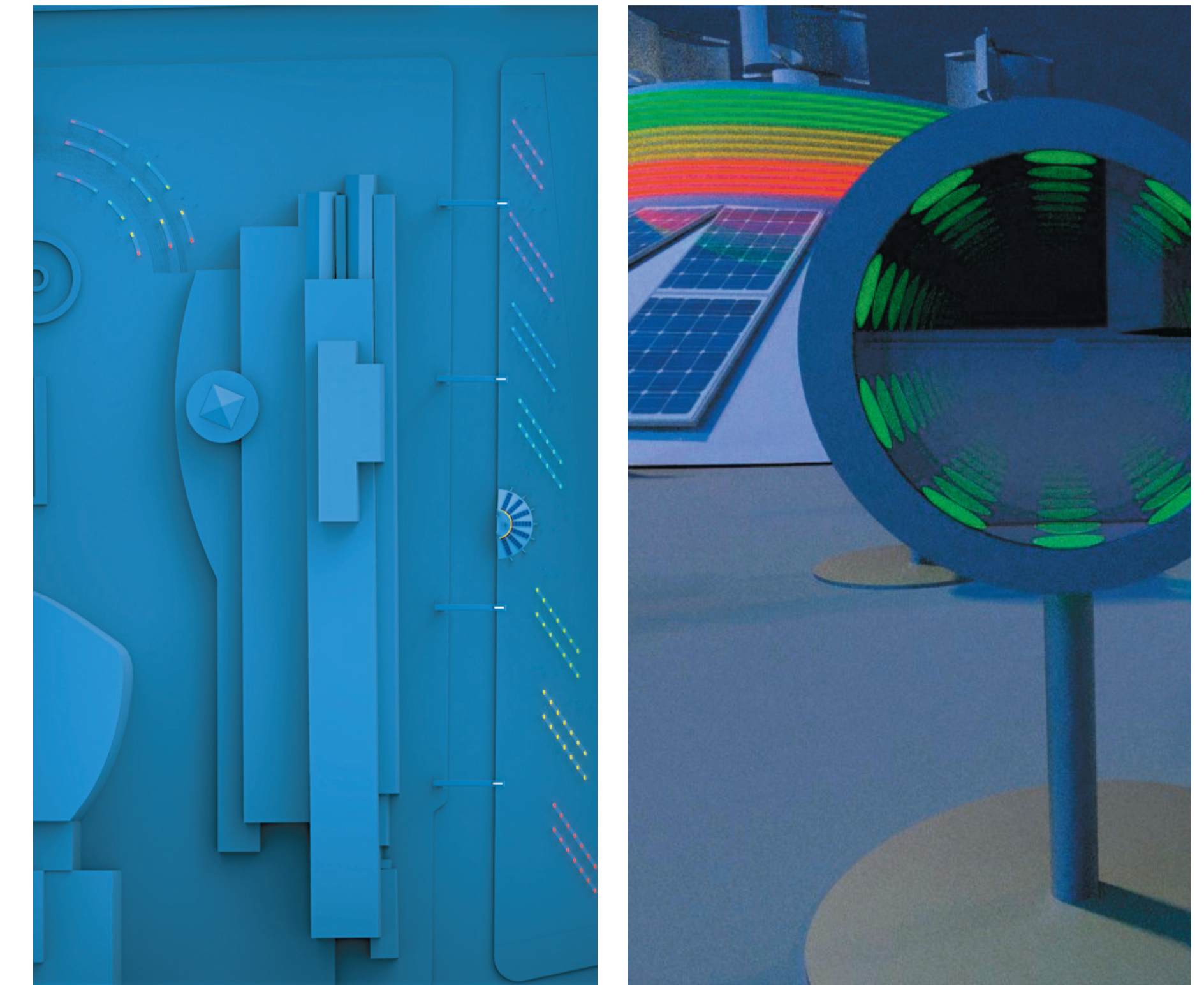


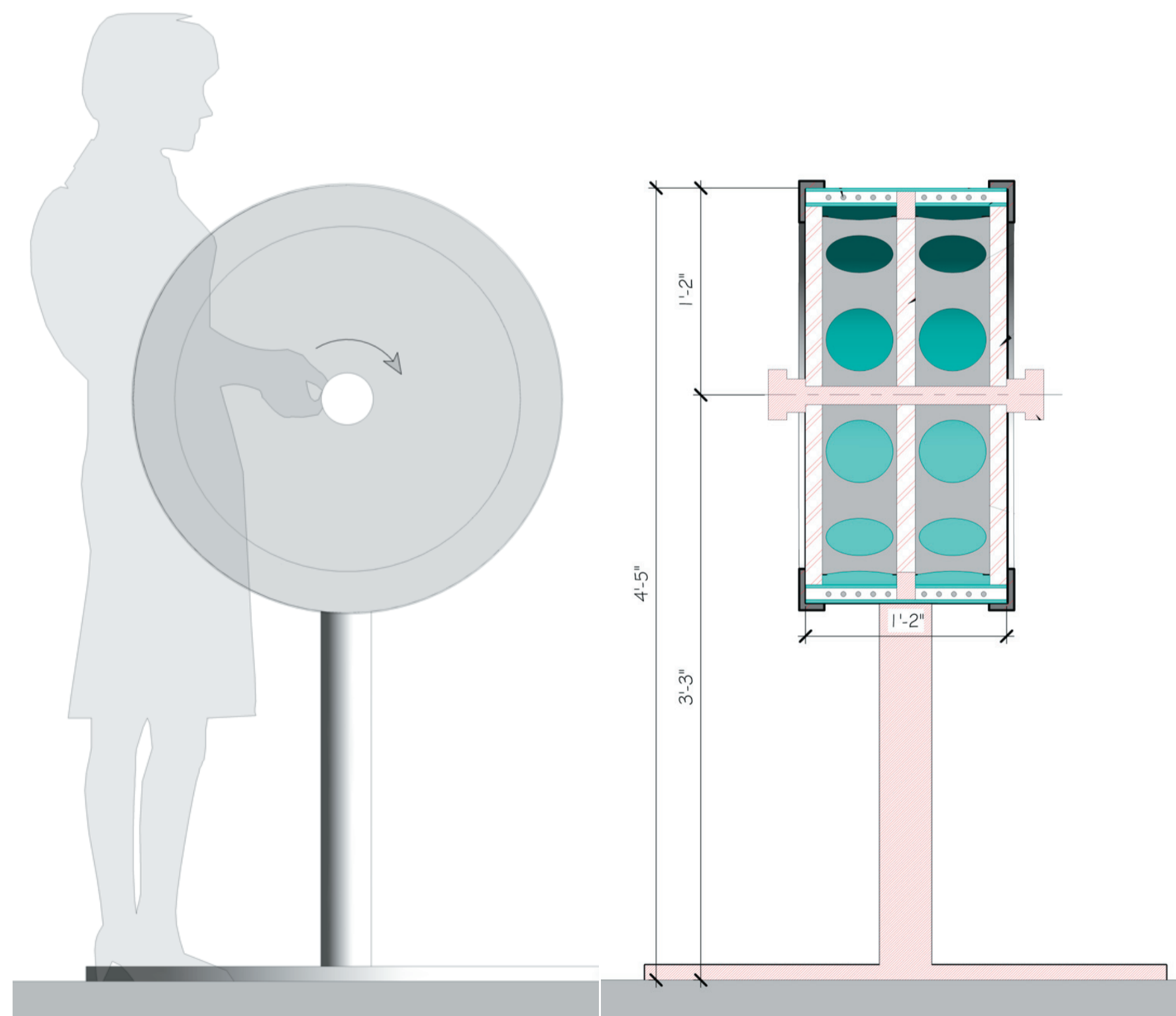
Le plant :
Chaque plant offre un effet visuel infini qui évolue selon notre point de vue.



La matrice : écosystème interactif.
Au cœur de l'installation, la matrice se nourrit des énergies naturelles et renouvelables : le soleil, le vent, l'effort humain. Elle redistribue son énergie dans cet écosystème composé de dizaines de plants lumineux et sonores.



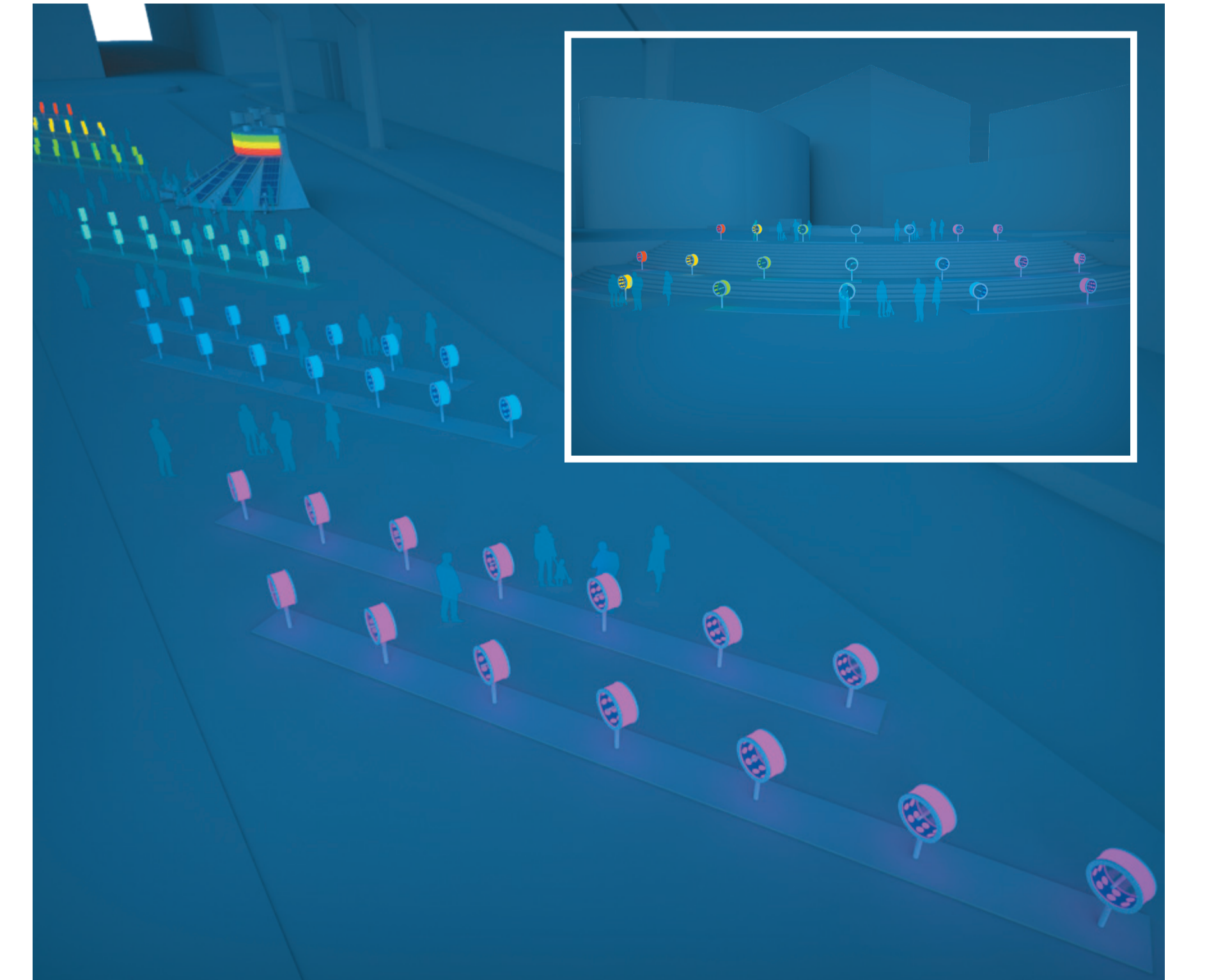
Le champ : sa matrice et ses plants.
Un champ, comme un champ de lumières géant récolte l'énergie jour et nuit pour la redistribuer sous forme de lumière sur sa centaine de plants.



L'interactivité
Le disque de formes peut être tourné dans les deux sens. Il active un effet lumineux et musical.



L'interactivité en réseau.
Si la matrice est au bout de ses batteries (manque de lumière, manque de vent), elle lancera un appel via Facebook et son apps pour renouveler son énergie : «Vous avez reçu un message de La Matrice».



L'écosystème.
Le champ déployé dans les 7 couleurs prismatiques offre une perspective unique, un regard sans limite sur l'infini mystère de la lumière.