

# INSECTARIUM

ESPACE POUR LA VIE



## LE PARTI

La proposition d'intention recouvre l'insectarium existant tout en lui conservant ses fonctions vitales essentielles. Épuré, telle une mue nécessaire à la croissance et à la métamorphose, le bâtiment actuel est intégré harmonieusement à l'agrandissement qui s'adapte aux nouveaux besoins.

### Références

## TRANSPARENCE EVANESCENCE ET REFLET

Cette métamorphose joue sur les transparences afin de proposer un espace hybride entre intérieur et extérieur. Par exemple, l'espace immersif, totalement ouvert et baigné de lumière est pensé comme une prolongation naturelle du contexte environnant. Des jeux de reflets et de textures translucides créent des frontières floues conduisant graduellement et de manière inédite jusque dans les coulisses, réserves et ateliers, rendus visibles, tel l'envers d'un décor.

Les espaces intérieurs doivent avant tout évoquer une certaine fluidité, ainsi que la continuité entre chaque espace pourtant fractionné par les obligations programmatiques, pour donner une logique à la visite.

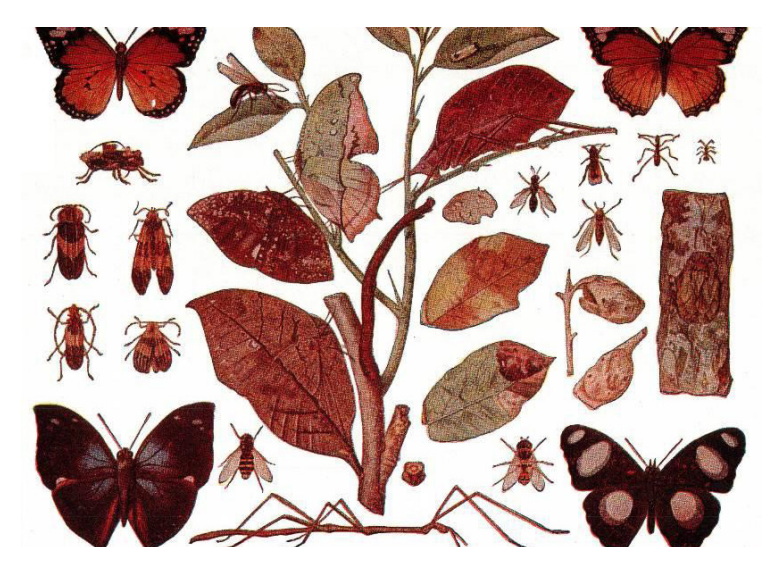
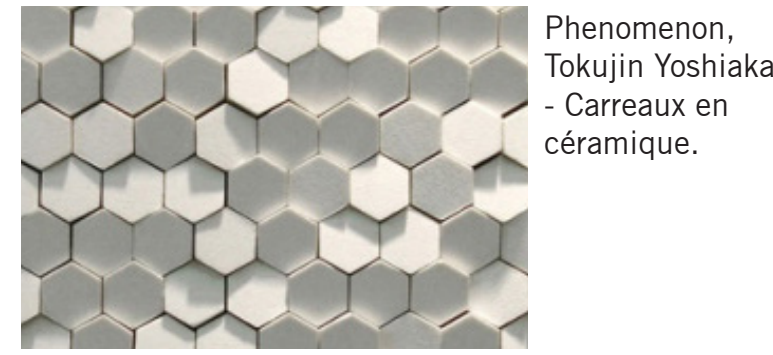


Planche mimétisme et camouflage, The New Student's Reference Work



Insecte Phyllie

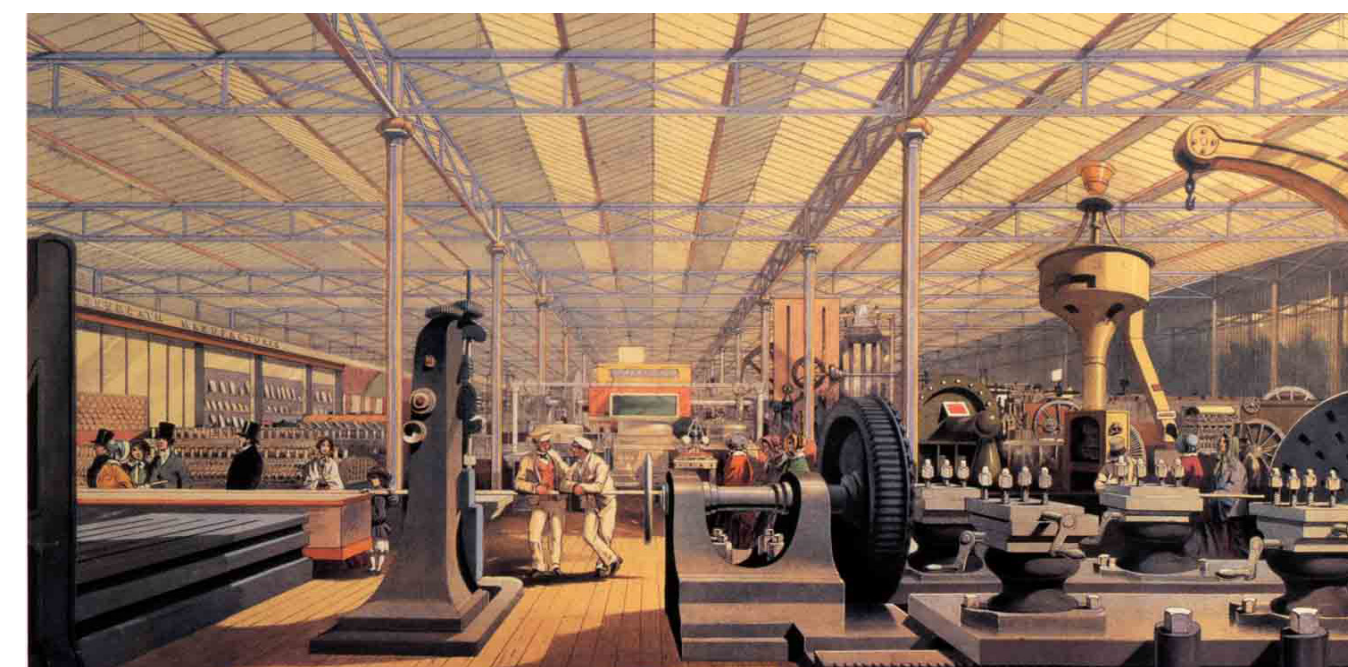
Forêt de bouleaux



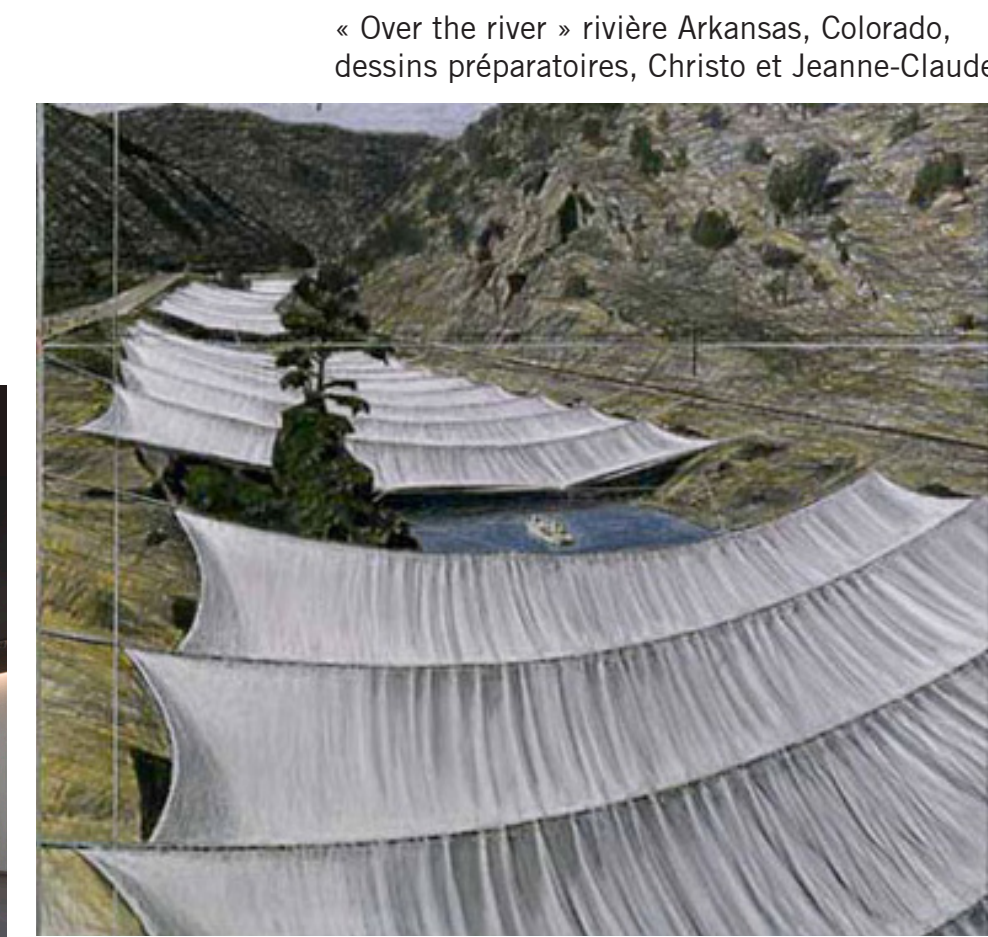
KIAT - Kanagawa Institute of Technology, Tokyo, Junya Ishigami + associates.



Latin Town hall, Mansilla and Tunon architects



Crystal Palace, 1851, exposition universelle, Londres, Joseph Paxton



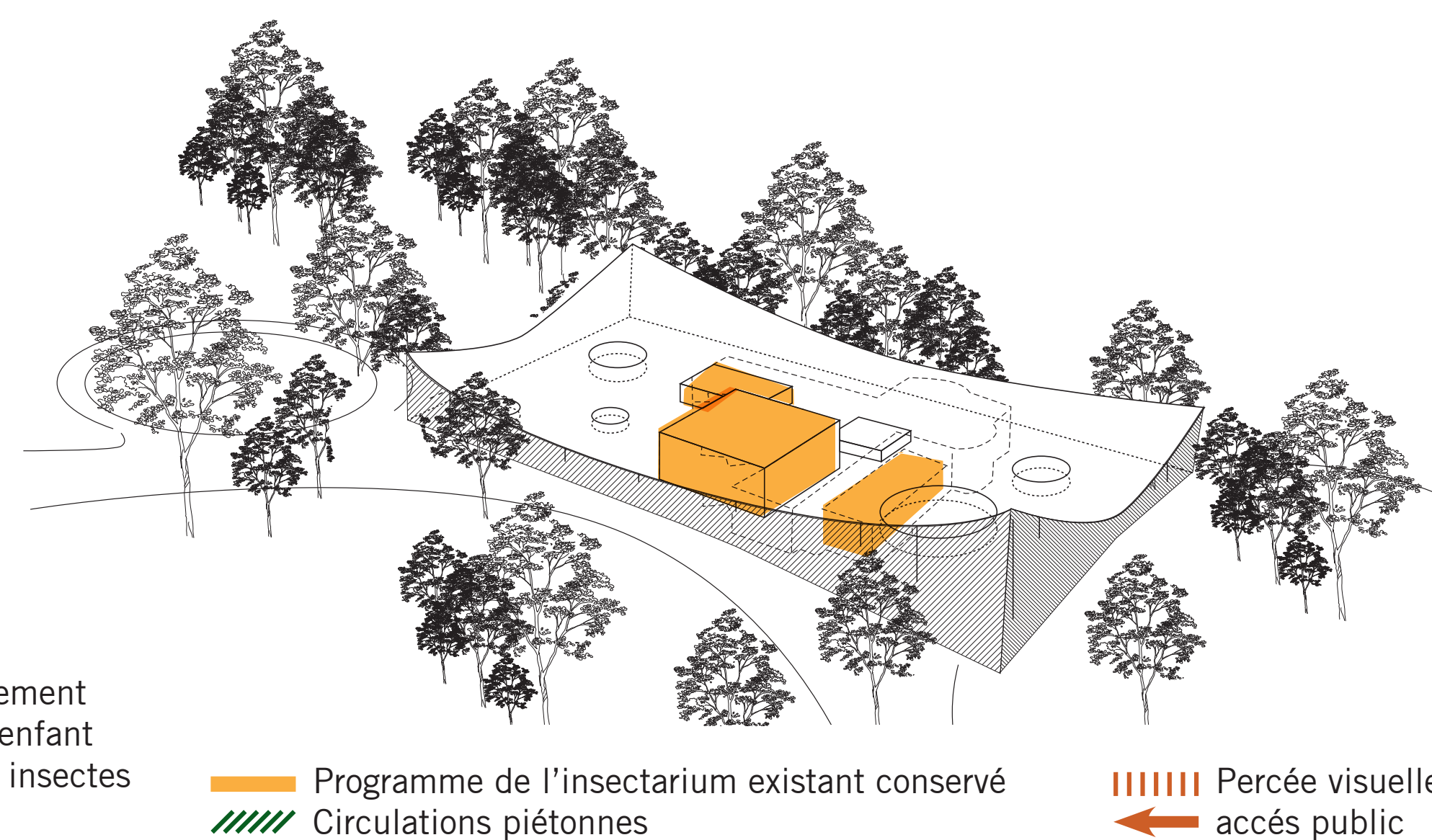
Over the river - rivière Arkansas, Colorado, dessins préparatoires, Christo et Jeanne-Claude

### Approche d'implantation

## UNE VITRINE SUR UN ECOSYSTEME

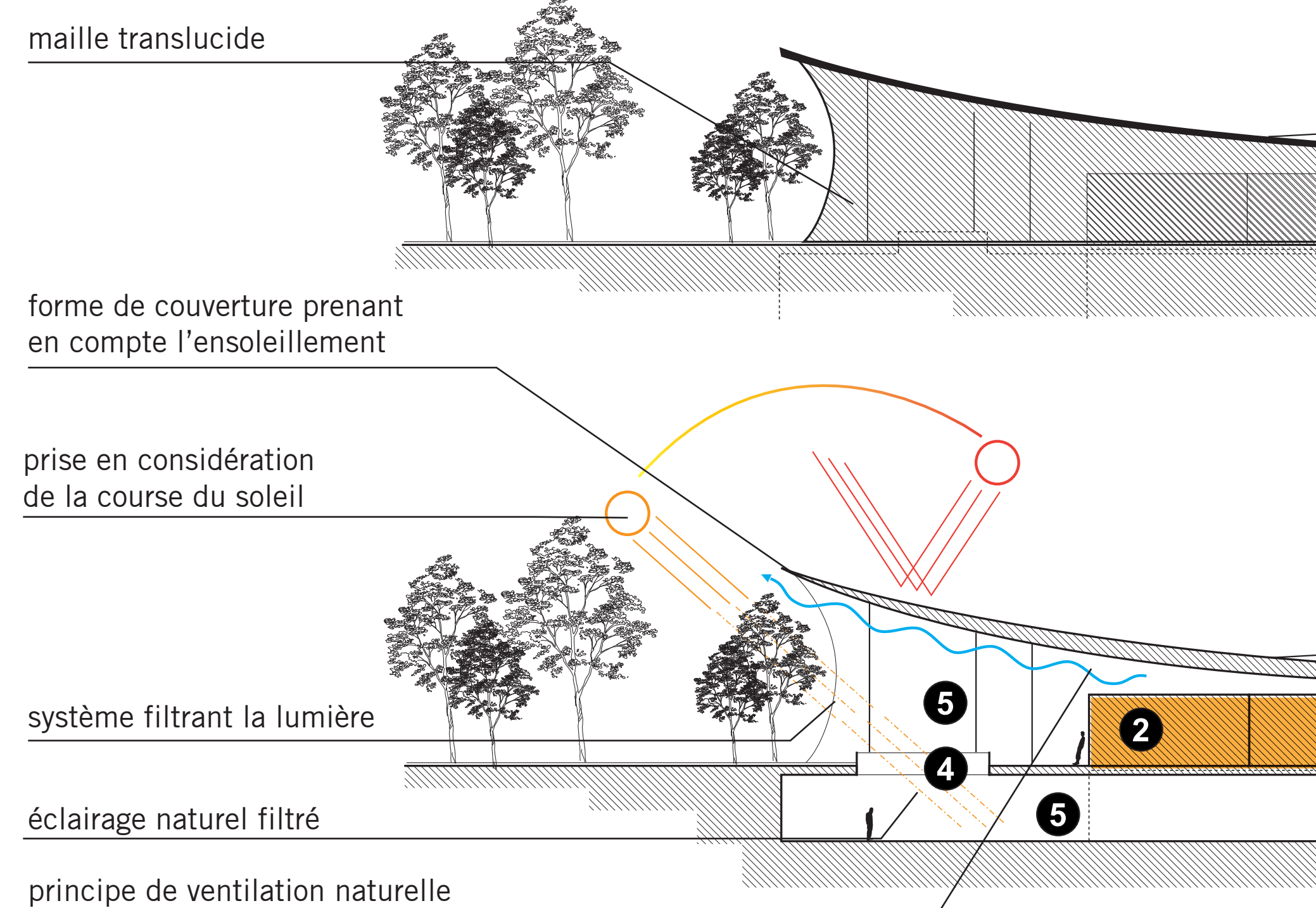
Le rez-de-chaussée, par sa matérialité et son aspect très ouvert, acquiert l'identité d'un espace d'accueil et offre aux usagers un véritable point d'accroche, en abolissant la frontière entre intérieur et extérieur. Le défi consiste à changer ce qui sépare pour en faire un élément qui relie, et d'imaginer des lieux de transition entre le dehors et le dedans, le public et l'intime. Parallèlement, l'environnement extérieur influence aussi l'organisation intérieure de l'insectarium.

- |   |                               |                       |
|---|-------------------------------|-----------------------|
| 1. Emprise de l'insectarium existant            | 5. Muséo / animation          | 9. Stationnement      |
| 2. Programme de l'insectarium existant conservé | 6. Entomologie / horticulture | 10. Jardin d'enfant   |
| 3. Espaces d'accueil des visiteurs              | 7. Administration             | 11. Cour aux insectes |
| 4. Circulations verticales                      | 8. Mécanique et entreposage   | 12. Agora             |



### Approche environnementale

## FAÇADES PERMÉABLES ET TOITURE TECHNIQUE



GCBD + Atelier BarDA + AAVP + Antonio Virga architectes

# PAVILLON DE VERRE

ESPACE POUR LA VIE



## LE PARTI

La proposition pour le pavillon de verre se veut un écho à l'imaginaire des serres et pavillons de métal et de verre du XIXème siècle. Sources d'exploration et d'inspiration intemporelles, les structures de ces constructions se veulent claires et lisibles, prônant une mise en valeur d'un système à la fois transparent et lumineux.

### Références

## UN ECRIN AUX ALLURES DE CRINOLINE

La proposition se doit de rassembler tout en affirmant la vocation spécifique du bâtiment. La transparence omniprésente met également l'accent sur la structure du bâtiment détournant dans une libre interprétation le thème du pavillon pour former un écrin de verre revêtu d'une fine maille métallique. Le lieu étant lié d'une part aux espaces publics de réception, et d'autre part aux espaces connexes qui y sont liés, les jeux subtils entre structure, transparence, enveloppe et voile varient suivant les fonctions attribuées. La lumière naturelle est filtrée et contrôlée offrant des espaces généreux et invitants.



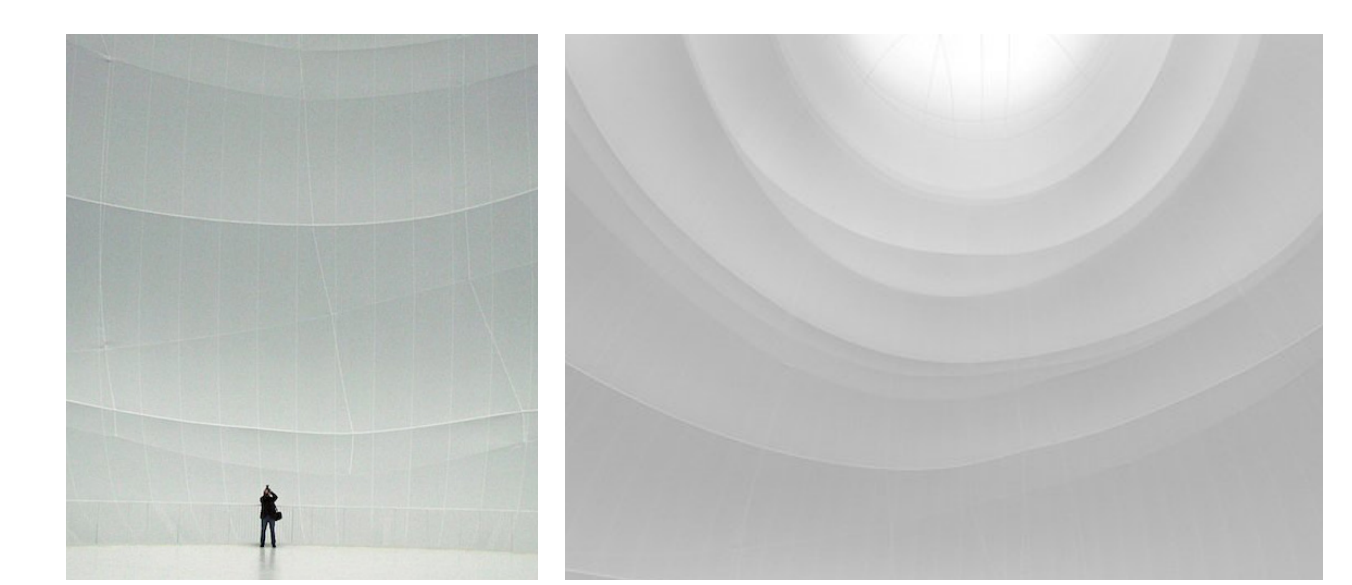
Cloche en verre



Tokujin Yoshioka installation



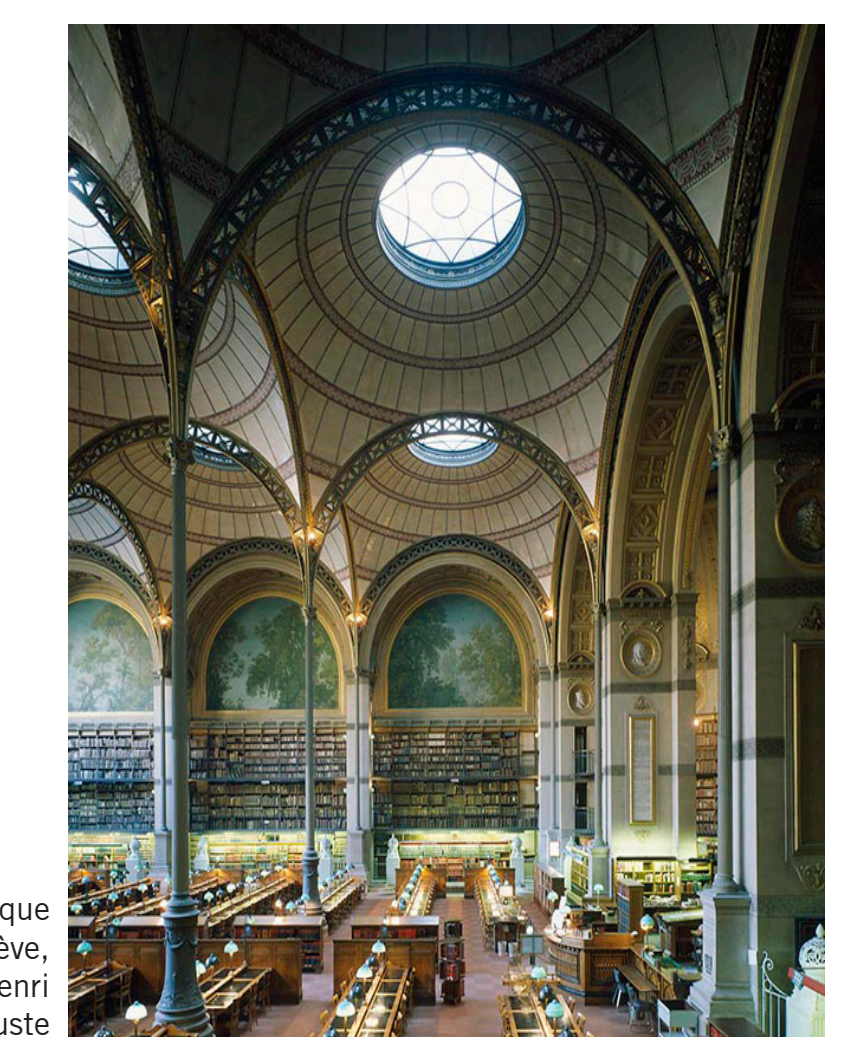
Déclinaison de contenants en verre



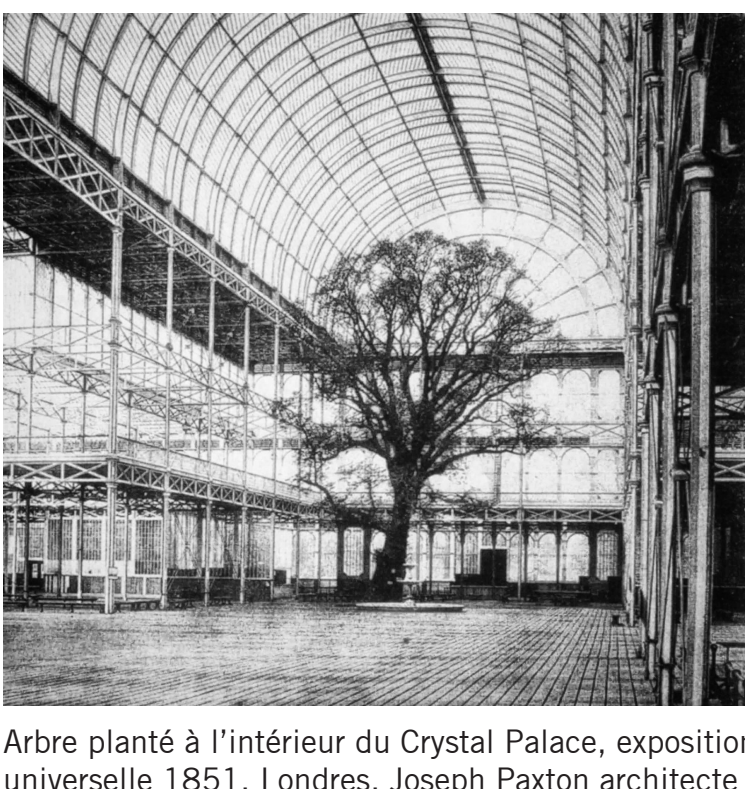
Big Air Package - Project for Gasometer Oberhausen, Germany, Christo, 2013.



Crinoline coupe schéma de punch magazine, Août 1856



Bibliothèque Sainte Geneviève, Paris, Henri Labrousse



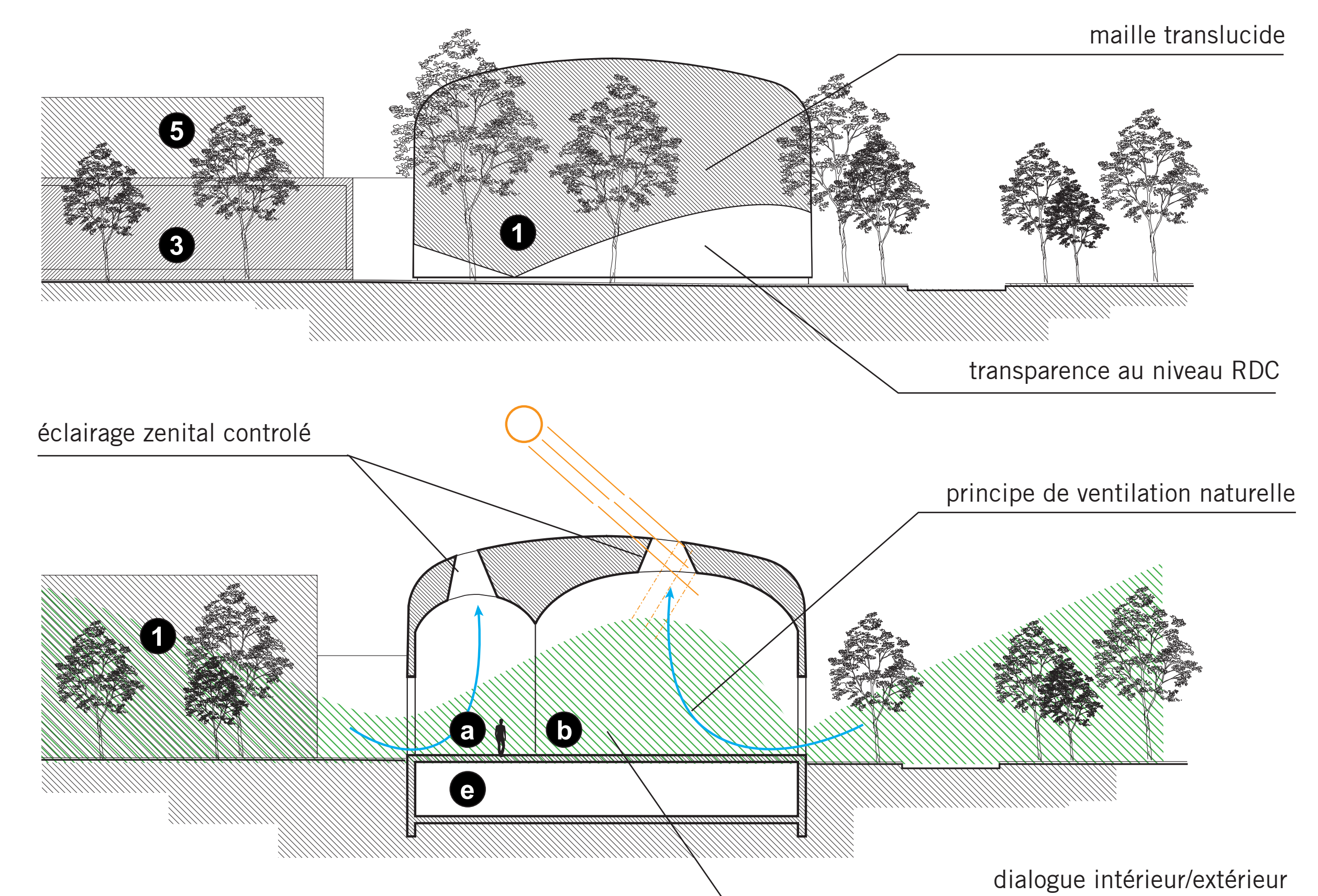
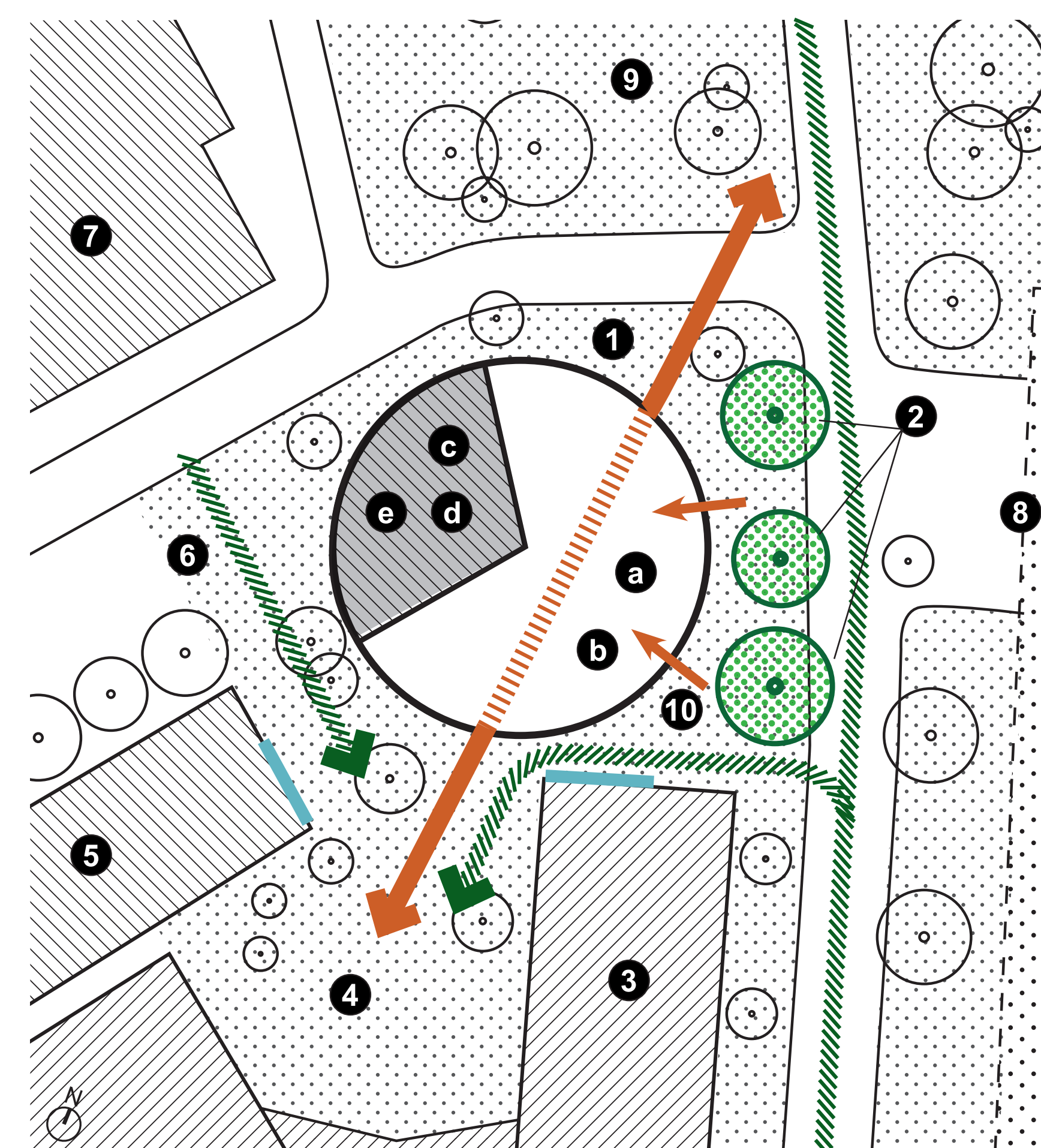
Arbre planté à l'intérieur du Crystal Palace, exposition universelle 1851, Londres, Joseph Paxton architecte

### Approche d'implantation

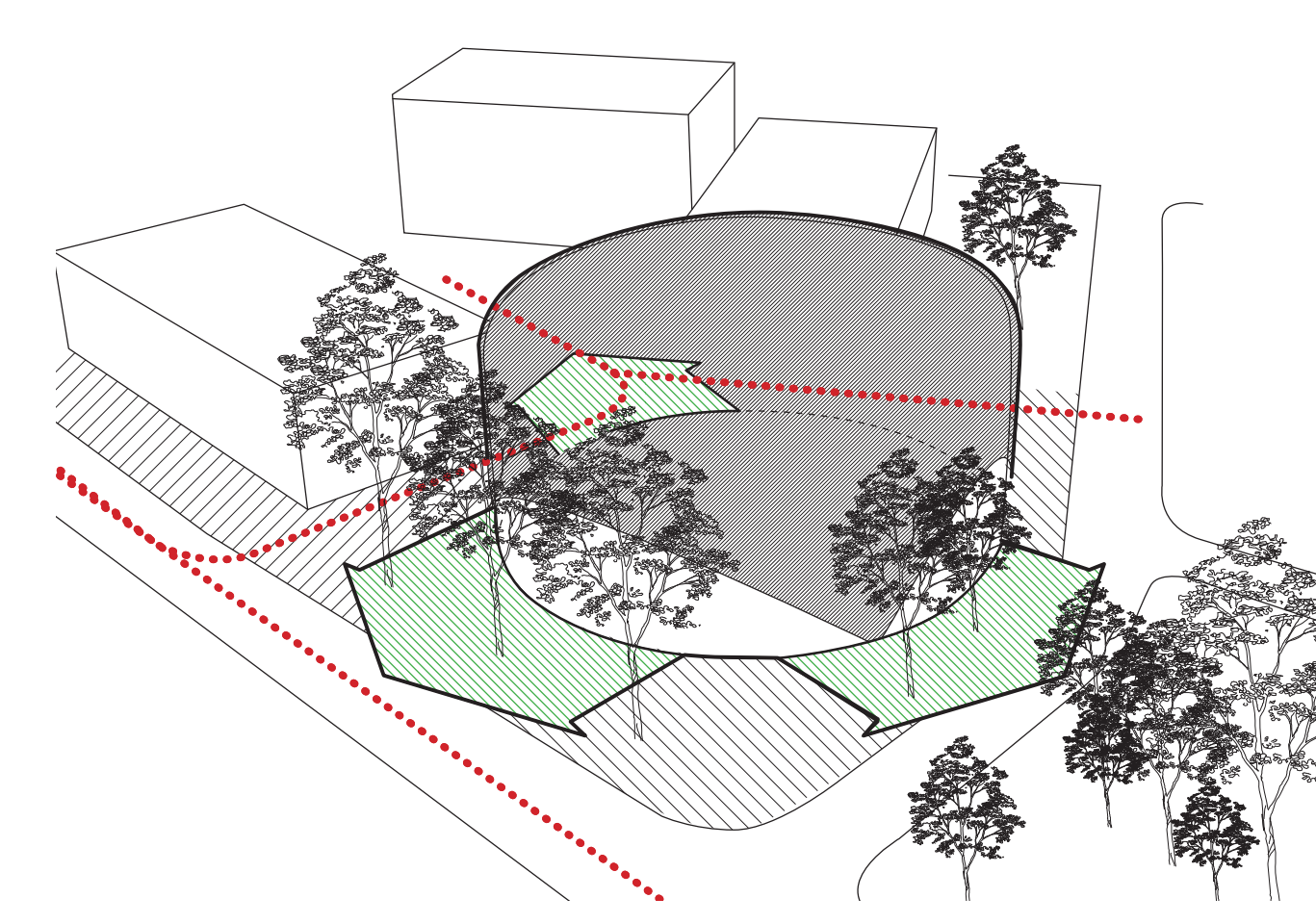
## UN POINT CULMINANT DU JARDIN BOTANIQUE

Implanté sur la séquence et l'axe des serres d'exposition du Jardin botanique, à la suite de l'espace public du Centre de Biodiversité, le Pavillon de verre devient l'un des points culminants de l'ensemble des serres d'exposition du Jardin botanique. Cette implantation favorise sa visibilité et son accessibilité à partir des stationnements du Jardin botanique, de la promenade vers la roseraie et de l'ensemble du complexe des serres de visite. La proposition d'implantation du Pavillon de verre doit donc influencer, voire accentuer une grande fluidité entre ces différents espaces.

- |  |                 |
|--|-----------------|
| Prise en considération des ouvertures voisines | Percée visuelle |
| Circulations piétonnes                         | accès public    |



- |                                      |                         |                                     |
|--------------------------------------|-------------------------|-------------------------------------|
| 1. Pavillon de verre                 | 6. Accès livraison      | a. Espaces d'accueil                |
| 2. Chênes matures                    | 7. Serres de production | b. Espaces salle multifonctionnelle |
| 3. Salle André Bouchard              | 8. Stationnement        | c. Espaces horticulture             |
| 4. Jardin centre sur la biodiversité | 9. Roseraie             | d. Espaces de soutien communs       |
| 5. Centre de la biodiversité         | 10. Parvis extérieur    | e. Mécanique et entreposage         |



### Réinterprétation formelle

## UNE VARIATION SUR LE THEME DU PAVILLON

Réactiver la mémoire vive de ces lieux associés aux découvertes scientifiques et aux prouesses techniques dont le raffinement et la finesse des structures poussent les jeux de transparence à l'extrême.