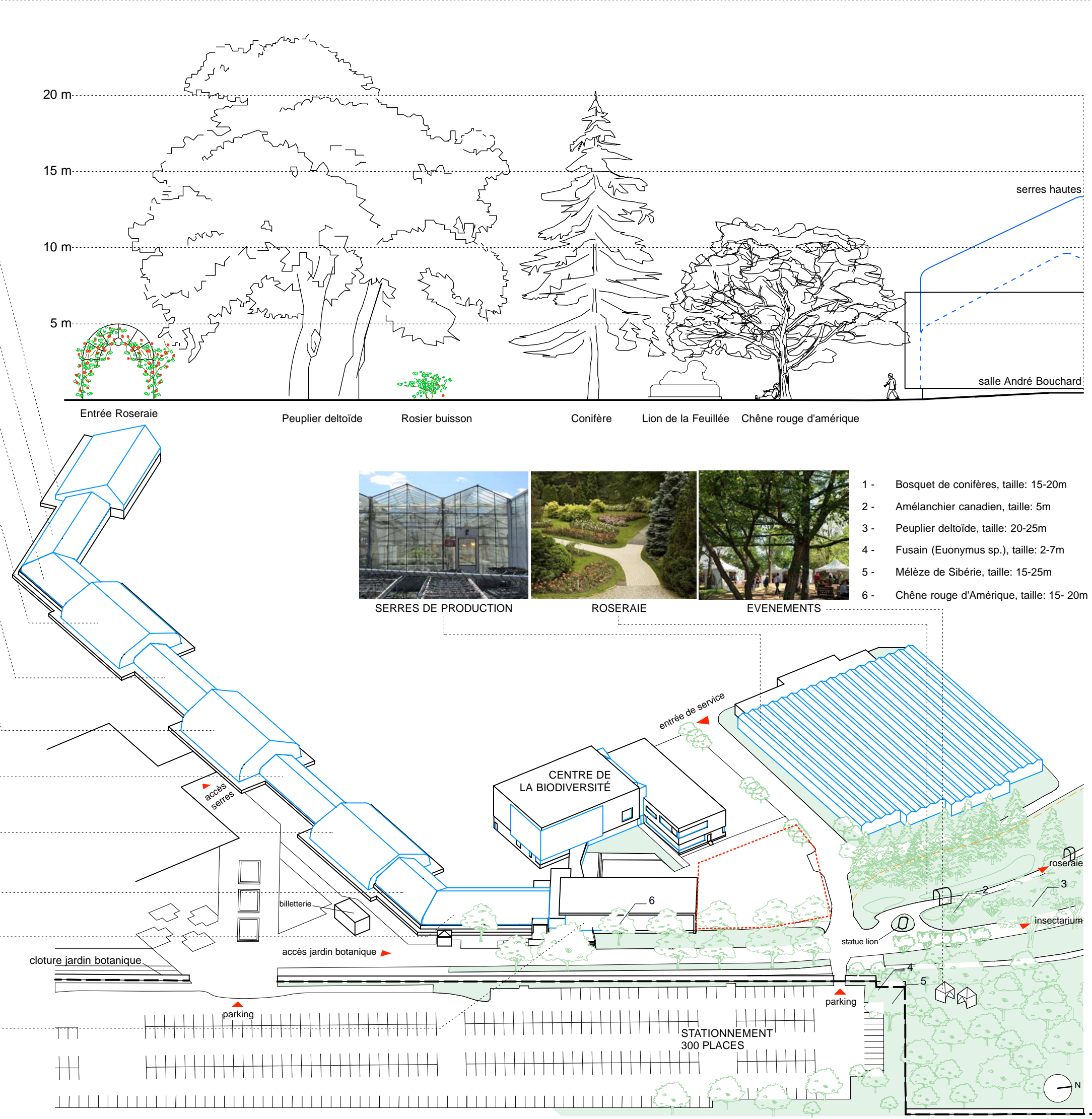
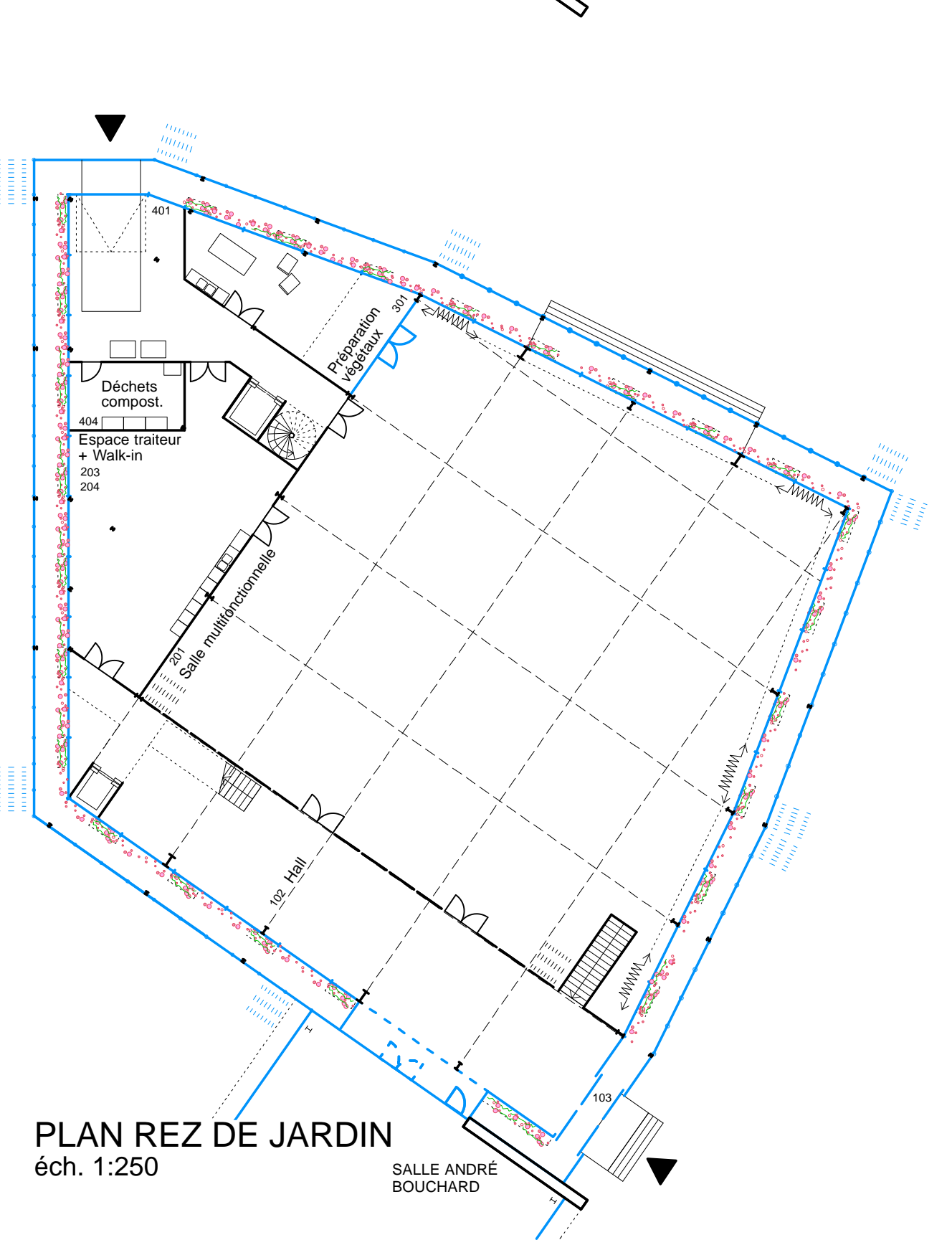


SERRES JARDIN BOTANIQUE

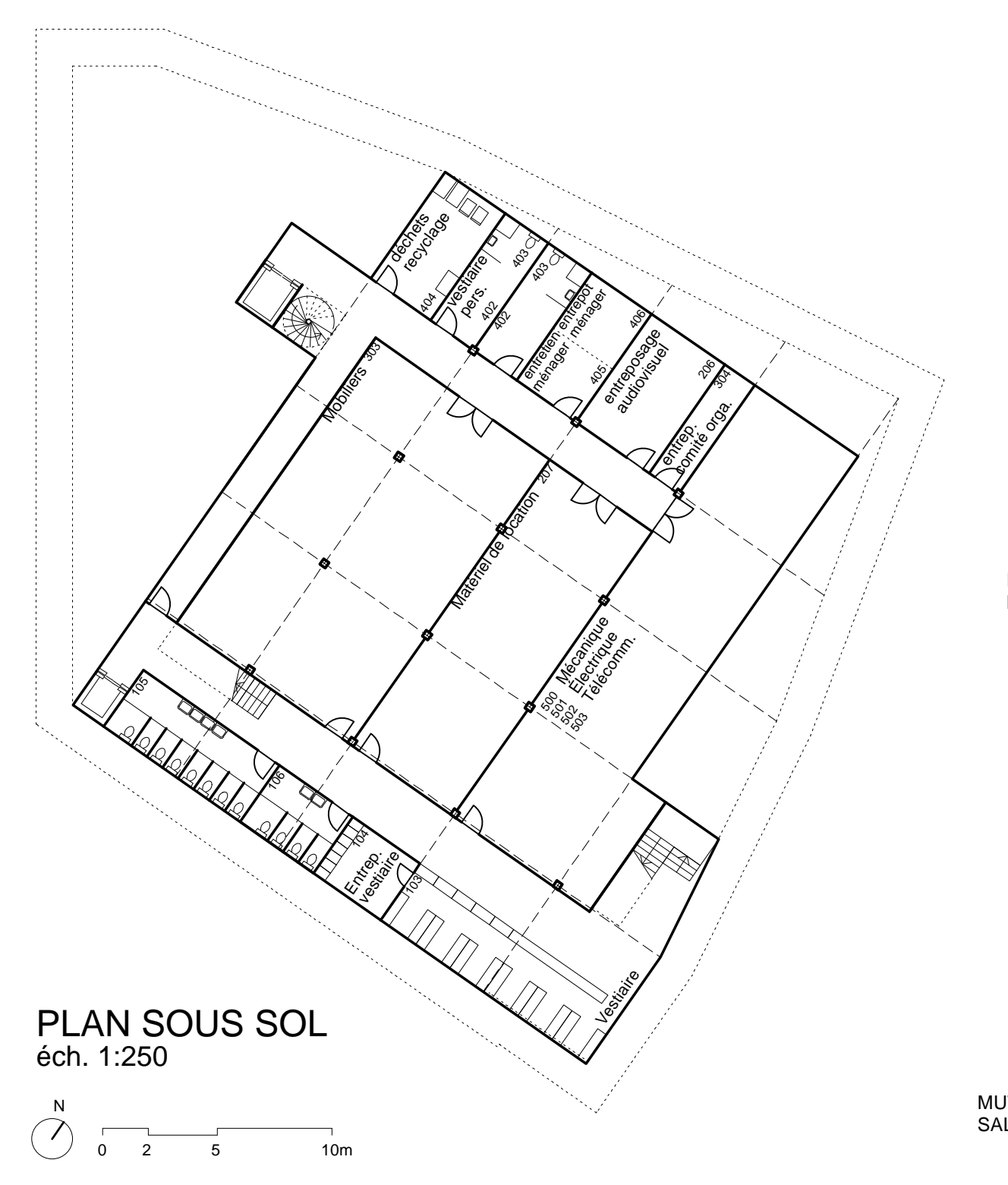
- GRANDE SERRE D'EXPOSITION**
3440m²
Événement Papillons en liberté
- JARDINS CELESTE (PENJINGS)**
350m²
- HACIENDA**
217m²
Température été: pour 21°C, nuit 20°C
Température hiver: pour 17°C, nuit 14°C
- RÉGIONS ARIDES**
344m²
Température été: pour 21°C, nuit 20°C
Température hiver: pour 17°C, nuit 14°C
- BÉGONIAS ET GESNÉRIACÉES**
334m²
Température: pour 21°C, nuit 20°C
Humidité: 50%
- SERRE D'ACQUIL MOLSION**
344m²
Température: pour 21°C, nuit 21°C
Humidité: 50%
- FORÊT TROPICALE ET HUMIDE**
334m²
Température: pour 23°C, nuit 23°C
Humidité: 50%
- PLANTES TROPICALES ALIMENTAIRES**
334m²
Température: pour 24°C, nuit 22°C
Humidité: 30%
- ORCHIDÉES ET ARACÉES**
352m²
Température été: pour 21°C, nuit 20°C
Température hiver: pour 20°C, nuit 20°C
Humidité: 30%
- SERRE DE FOUGÈRES**
352m²
Température été: pour 21°C, nuit 20°C
Température hiver: pour 21°C, nuit 19°C
Humidité: 30%
- SALLE ANDRÉ BOUCHARD**
375m²



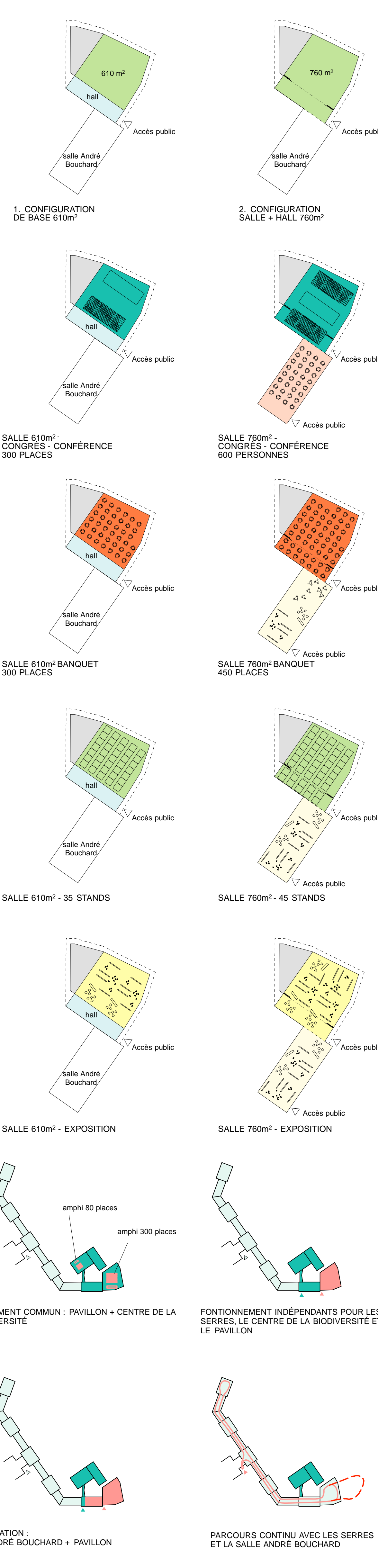
PLAN NIVEAU 1
éch. 1:250



PLAN SOUS SOL
éch. 1:250



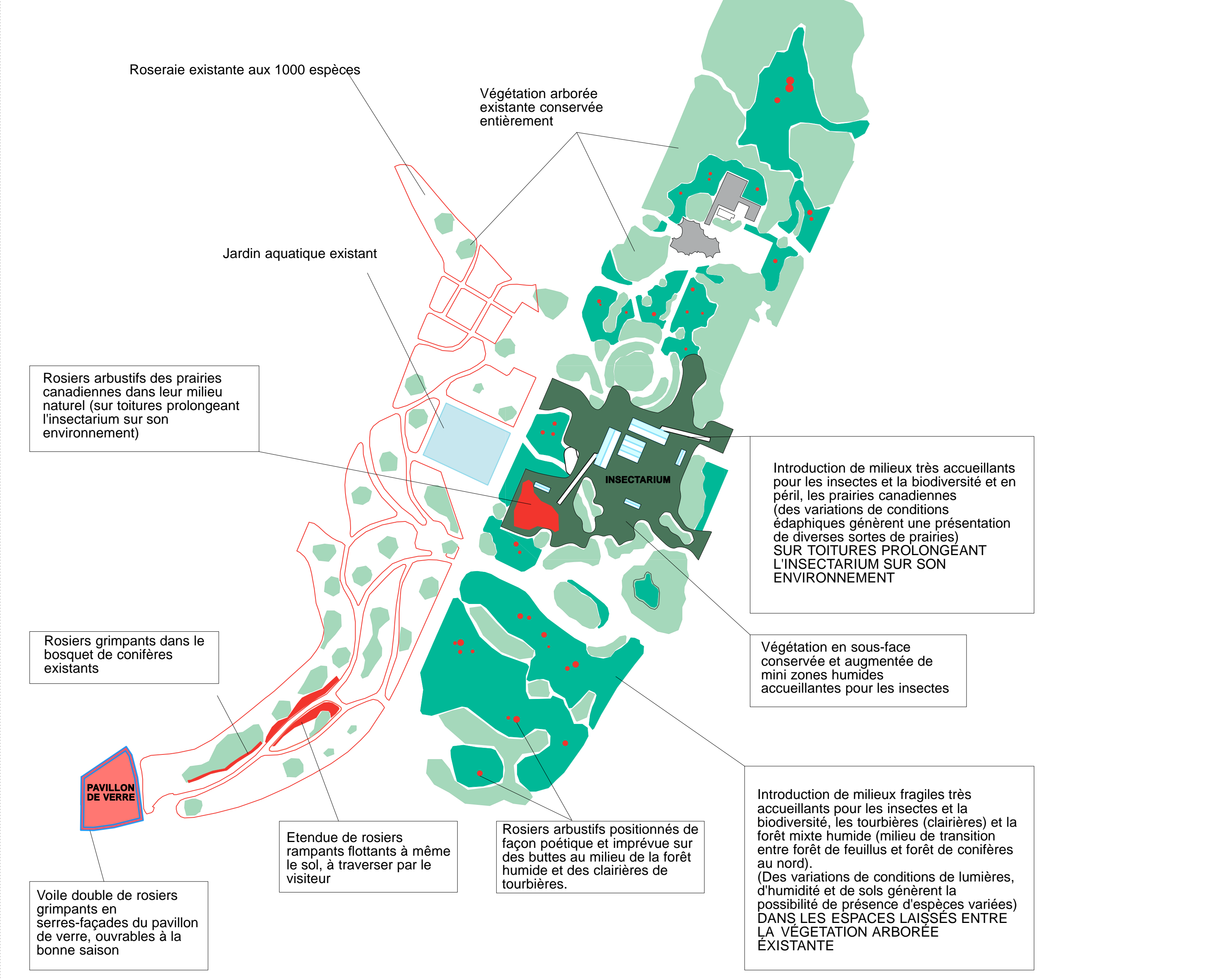
FLEXIBILITÉ DE LA SALLE MULTIFONCTIONNELLE



PLAN D'AMÉNAGEMENT REZ DE JARDIN
éch. 1:250

SCHEMA DE STRATEGIE DU PROJET VÉGÉTAL EXTÉRIEUR
aux abords du pavillon de verre, aux abords de l'insectarium, reliant les deux.

La roseraie existante se prolonge dans les nouveaux milieux naturels extérieurs recréés autour de l'insectarium (prairies suspendues, forêt mixte humide et clairières-tourbières) et caractérise les espaces autour du pavillon de verre. Les rosiers sont mis dans des situations imprévisibles et poétiques, surprenantes pour le visiteur.



- SITUATION N°1 -** Roseraie verticale - Double voile de rosiers grimpants sur la façade serre du pavillon de verre.
- SITUATION N°2 -** Roseraie verticale - Rosiers grimpants prenant comme support-guides les conifères du bosquet près du pavillon de verre.
- SITUATION N°3 -** Nappe de rosiers rampants à même le sol traversée par le chemin qui mène à l'insectarium via la roseraie existante
- SITUATION N°4 -** Roseraie existante aux 1000 espèces
- SITUATION N°5 -** Rosiers des prairies canadiennes dans leur milieu naturel reconstruit - milieu suspendu à 12 mètres de hauteur
- MILIEUX NATURELS RECONSTITUÉS N°1 = PRAIRIES CANADIENNES**
Milieux fragiles en péril très accueillants pour les insectes
- SITUATION N°6 -** Rosiers imprévisibles sur des buttes dans les tourbières-clairières de la forêt mixte humide



PLANTATION DE ROSIERS DANS DES SITUATIONS DIVERSES ET POÉTIQUES - QUI PROLONGENT LA ROSERAIE EXISTANTE VERS LE PAVILLON DE VERRE ET VERS L'INSECTARIUM EN LES RELIANT



MILIEUX NATURELS RECONSTITUÉS N°1 = PRAIRIES CANADIENNES
Milieux fragiles en péril très accueillants pour les insectes

