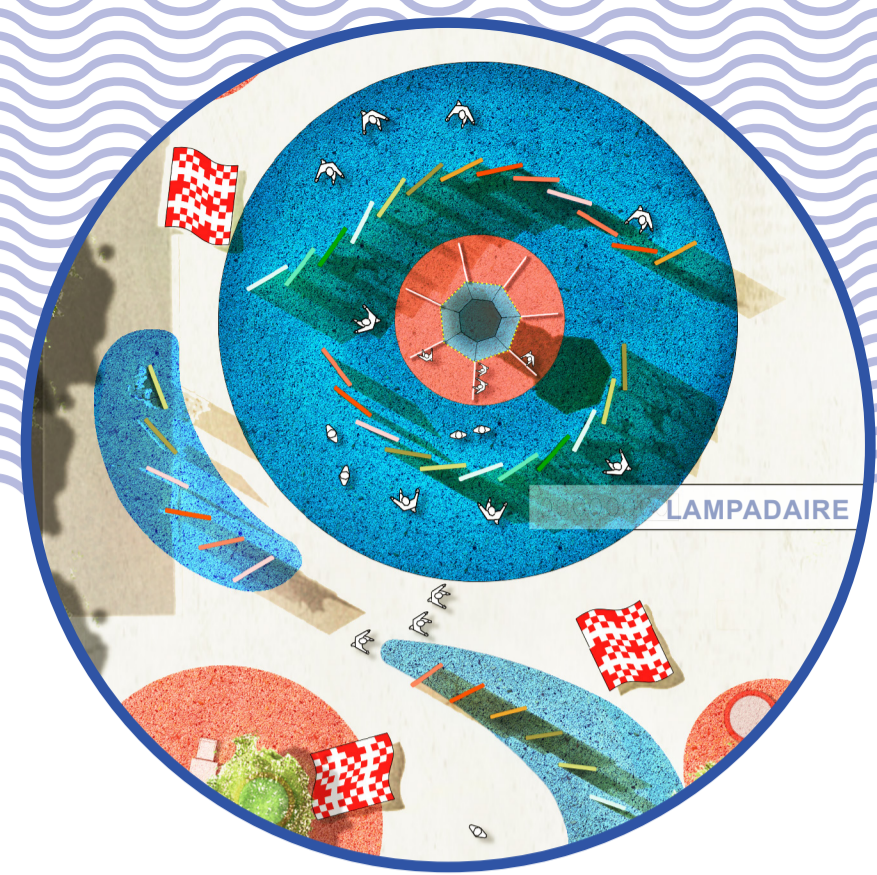
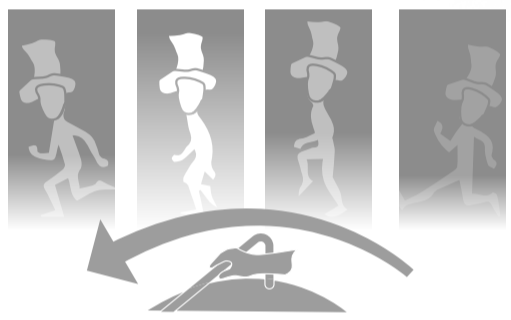


# A

## CARROUSEL

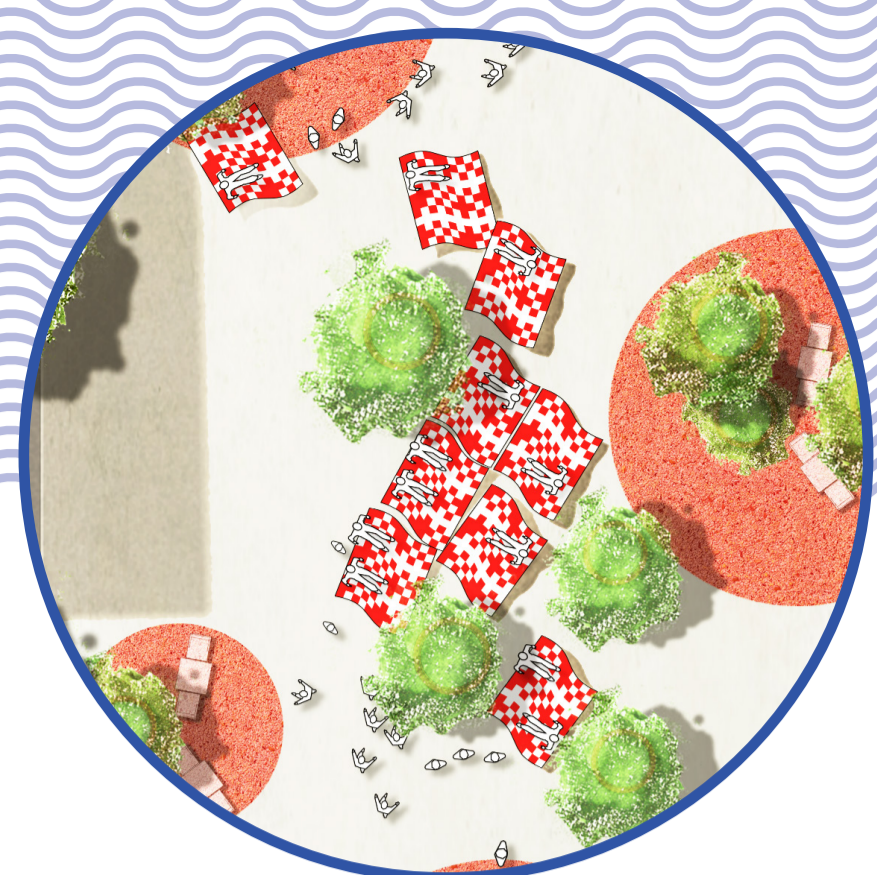
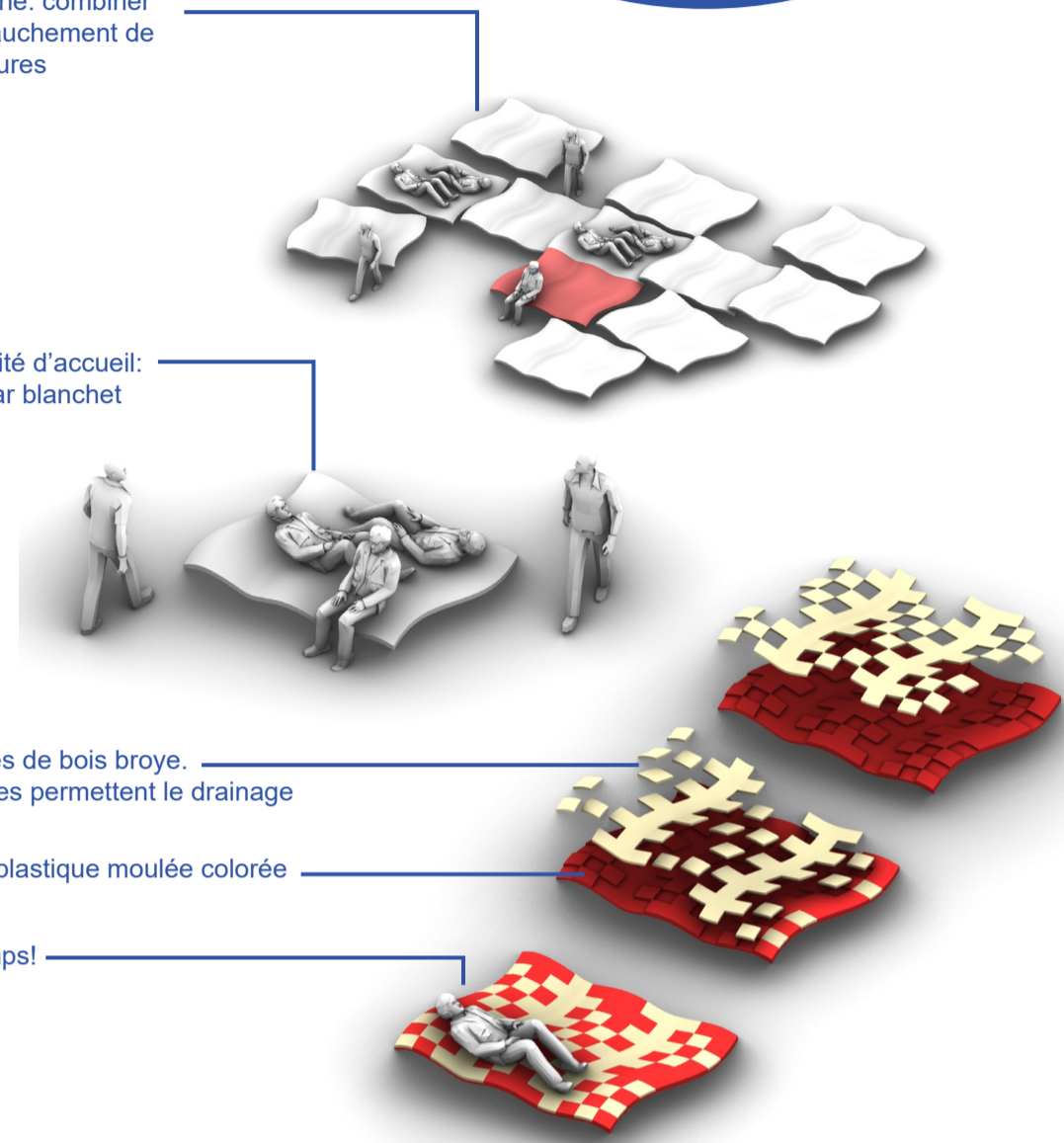
- Tapis de surface: finition caoutchouté; assemblage / désassemblage en pièces. Cache les bases des panneaux (acier avec niveleurs)
- Miroirs de distorsion sur le pilier central (ossature en acier) avec éclairage d'accent led, sur une base de carrousel rotative avec les mains courantes
- Panneaux stratifiés d'acrylique coloré avec silhouettes imprimées et image gravée pour effet en couches. Bandes à led programmables sur le fond pour luminosité.
- Caché dans un éclairage, une image gravée du bonhomme éclairée vers le haut lorsqu'il est activé par la rotation du carrousel
- Bonhomme sept heures "en mouvement":



# B

## BLANCHET

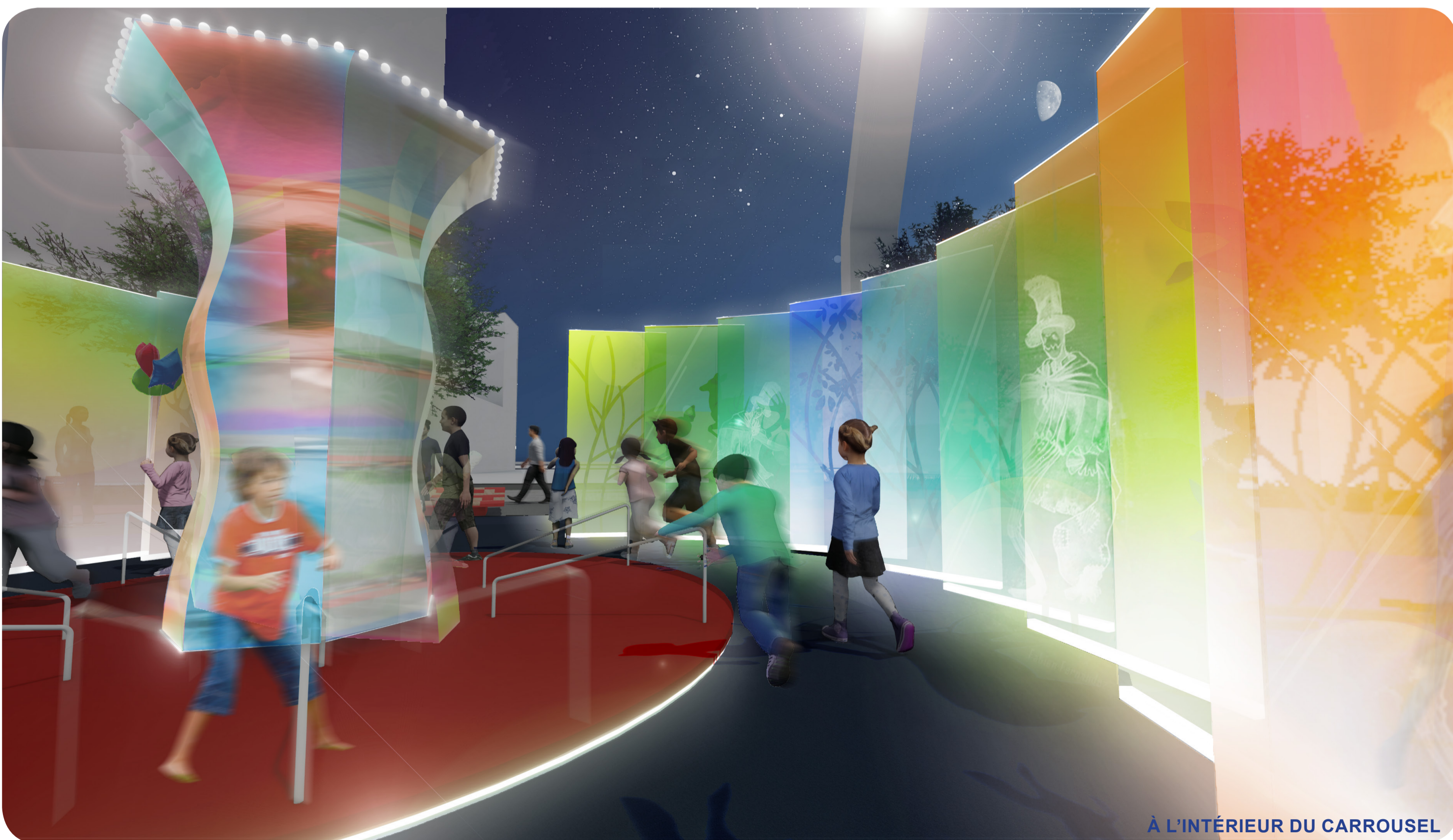
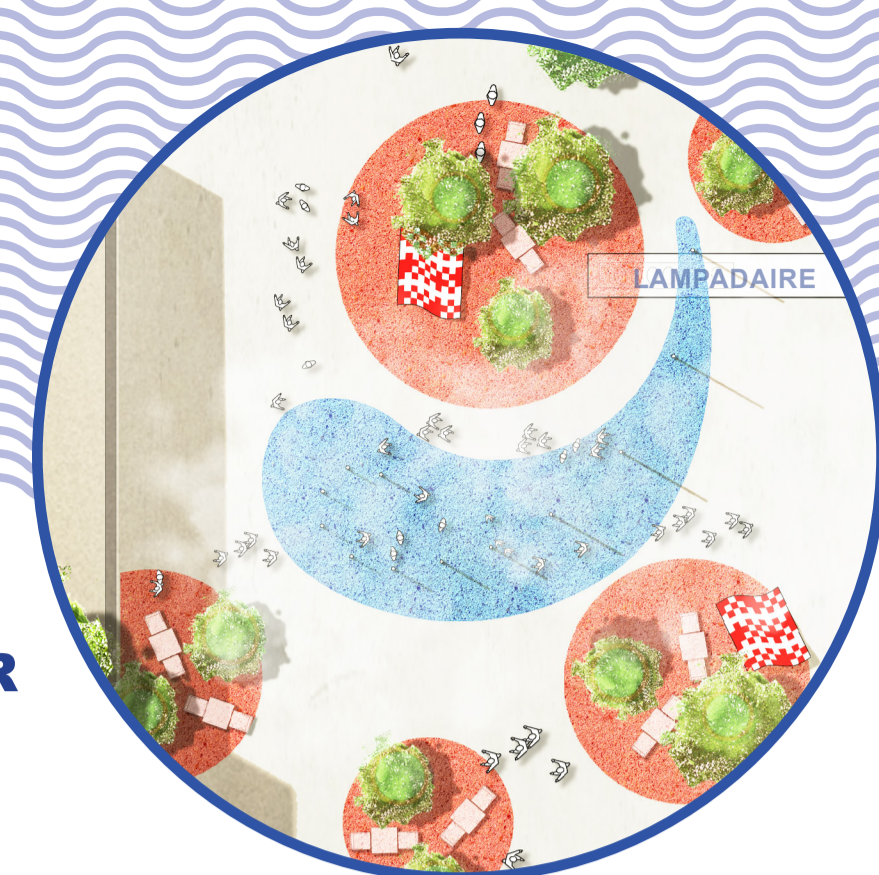
- Tapisserie: combiner + chevauchement de couvertures



# C

## NÉBULISATEUR

- Des bâtons courts à la fin de la spiralisation permettent aux enfants de jouer dans une zone concentrée de brume et de brouillard.
- Les pôles en acier inoxydable de la spiralisation émettent une brume au sommet de la buse pressurisée



L'ARRIÈRE-COUR FANTASTIQUE ENTREZ DANS VOTRE IMAGINATION

CODE D'ÉQUIPE: 700 BM