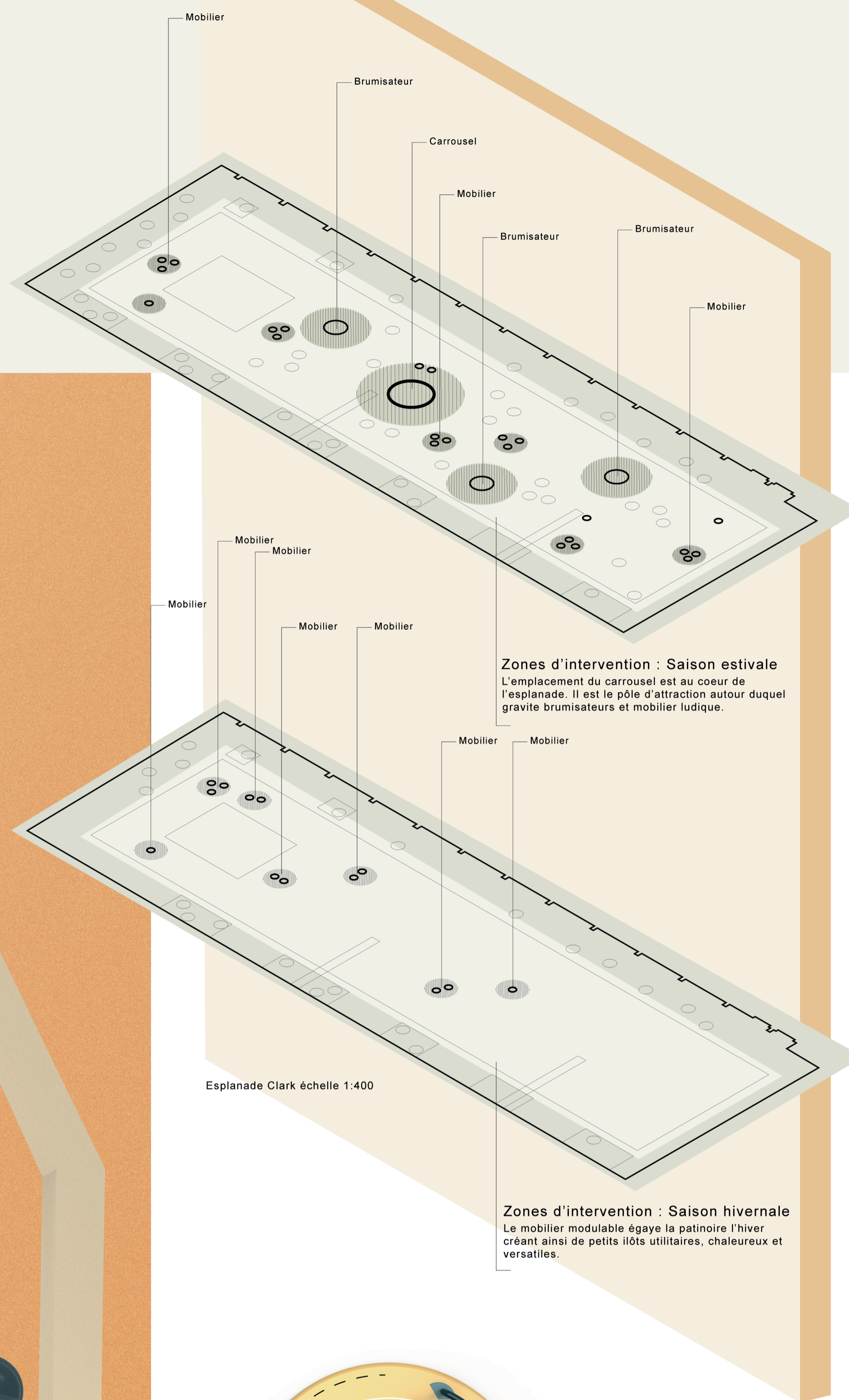
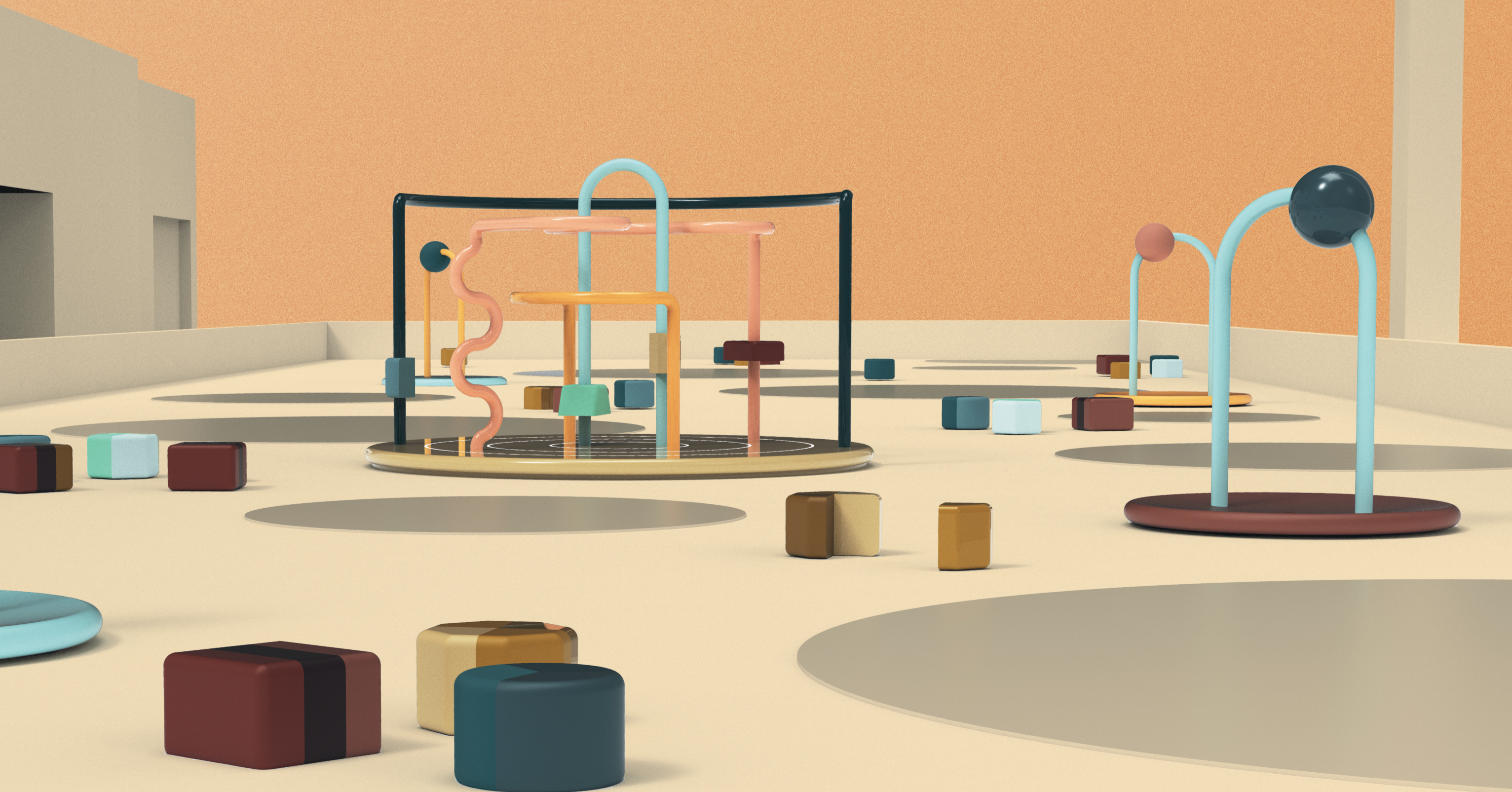


# COLIMAÇON

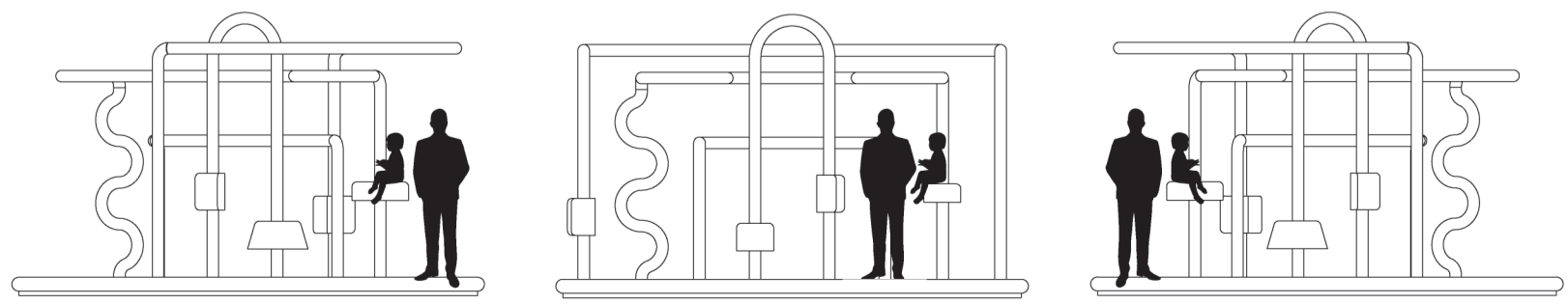
COLIMAÇON est un projet qui a pour objectif de rassembler un maximum de passants, de jeunes et moins jeunes autour d'objets attrayants et ludiques et favoriser un esprit de convivialité pour une ambiance festive.

Des brumisateurs farfelus pour jouer et les rafraichir, un carrousel qui superpose une série de mouvements circulaires intrigants qui donnent envie de s'approcher, de contempler et d'y déambuler et une série de mobilier 4 saisons colorée aux formes arrondies et pour échanger ou se reposer.

Le carrousel COLIMAÇON se présente aussi bien comme une revisite de l'art forain qu'une installation sculpturale. Il reprend les principes de base du carrousel traditionnel : un plateau qui tourne, des assises, tout en ajoutant une expérience immersive en proposant au public de venir déambuler à l'intérieur d'une sculpture mouvante.

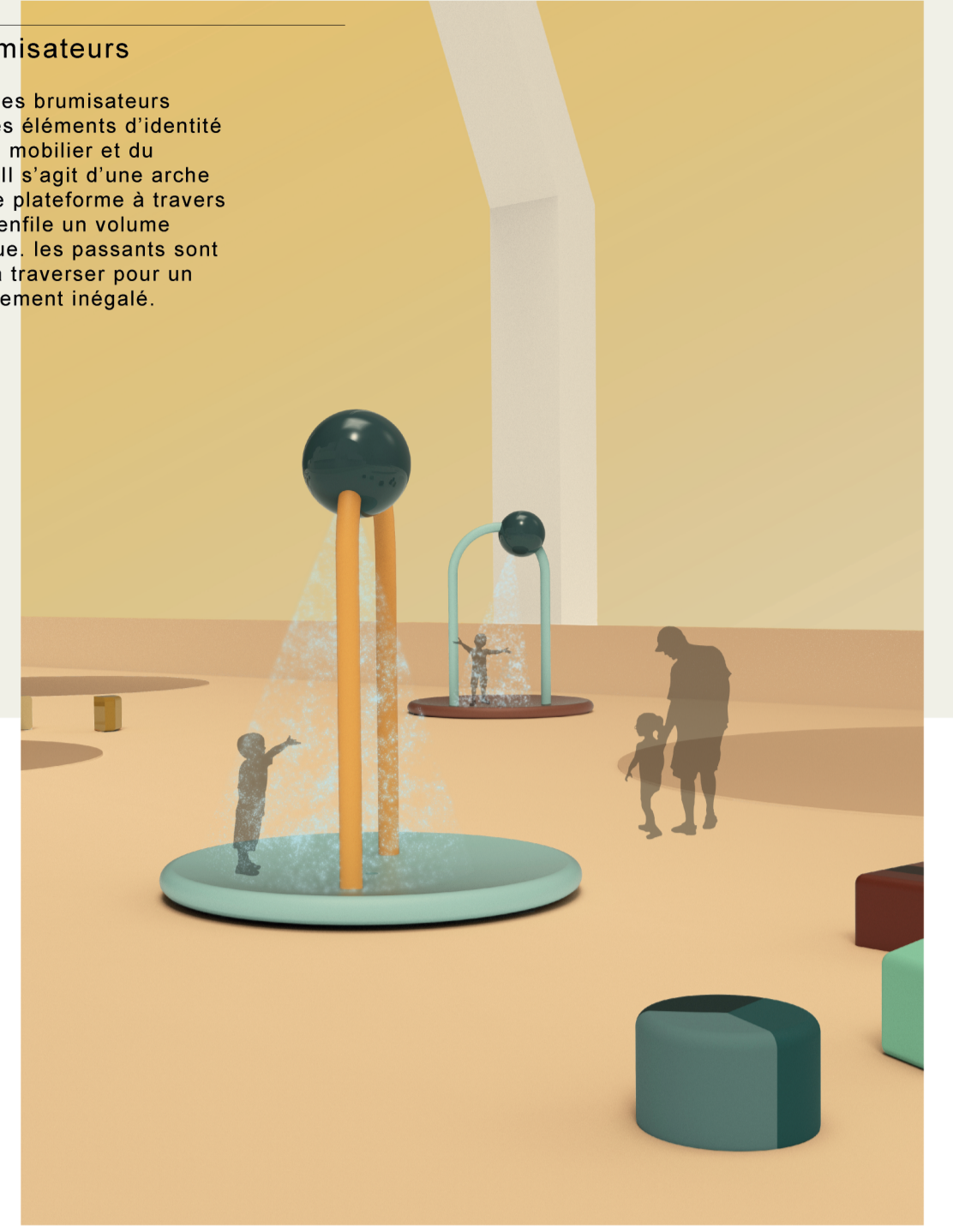


**Le carrousel : Rotation contemplative**  
La structure du carrousel se veut très aérienne et légère, lorsqu'elle est en mouvement les tubes viennent se croiser, se frôler, sans jamais se toucher véritablement, créant ainsi un jeu de lignes graphiques hypnotique. Les variations de vitesse et du sens de rotation du carrousel permet de modifier la perception de l'espace de l'utilisateur.



## Les brumisateurs

La forme des brumisateurs combine les éléments d'identité visuelle du mobilier et du carrousel. Il s'agit d'une arche fixée à une plateforme à travers laquelle s'enfile un volume géométrique. Les passants sont invités à la traverser pour un rafraichissement inégalé.



## Le carrousel : Scénario nocturne

L'emplacement du carrousel est au cœur de l'esplanade. Il est le pôle d'attraction autour duquel gravite brumisateurs et mobilier ludique. Le soir, il est éclairé par sa base, créant un effet de contre-plongée lumineuse qui exagère la perspective et la grandeur du carrousel, tout en montrant le mouvement de la structure.



## Mobilier ludique : Scénario hivernal

La série d'éléments de mobilier ludique complémentaire reprend les formes géométriques du carrousel. Il s'agit de 4 modules colorés dont leur répétition, accumulation et modularité les rendent ludiques et conviviaux. Les assises pourront être ajoutées sur la patinoire durant l'hiver, puisqu'elles sont pensées pour être facilement déplacées, puis lestées.

