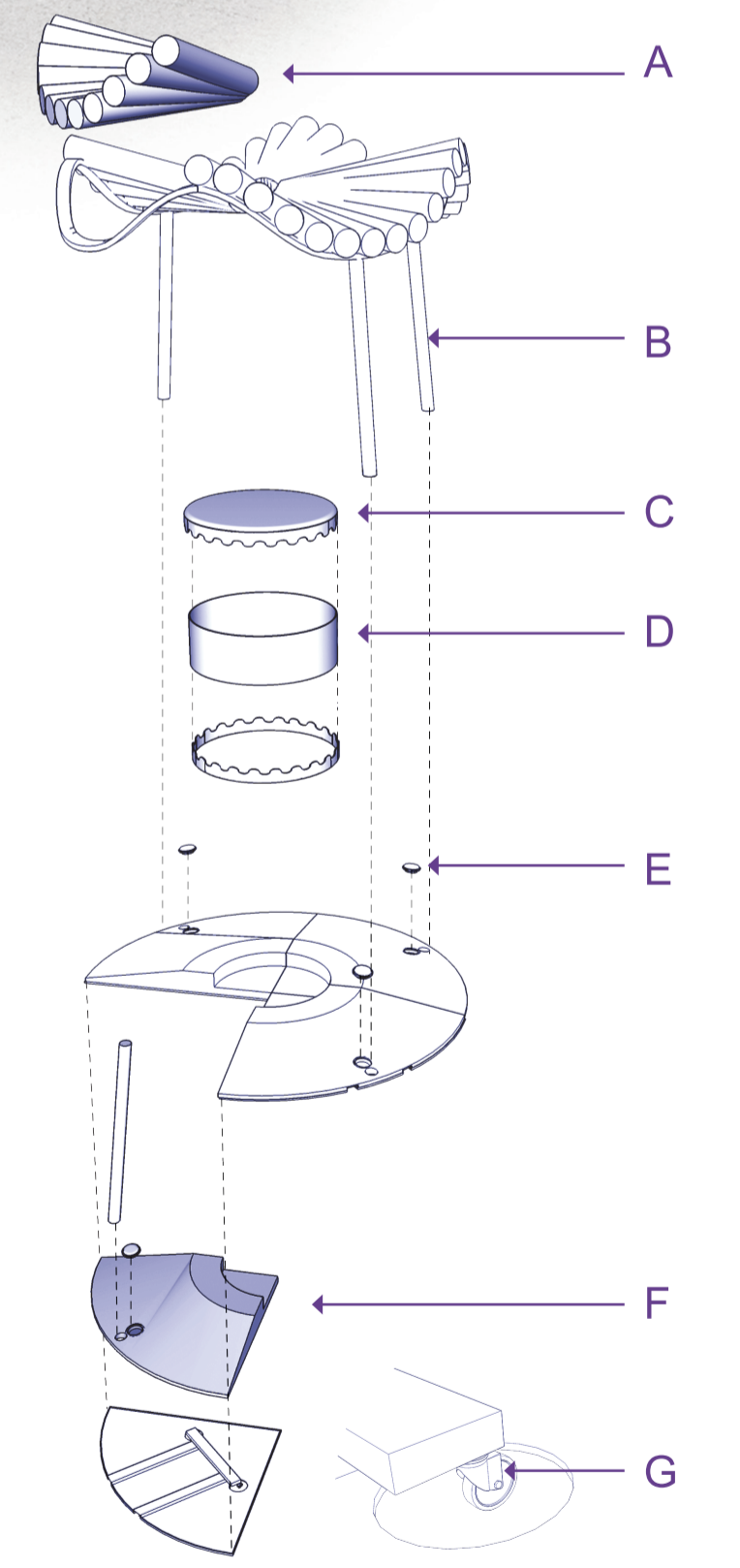
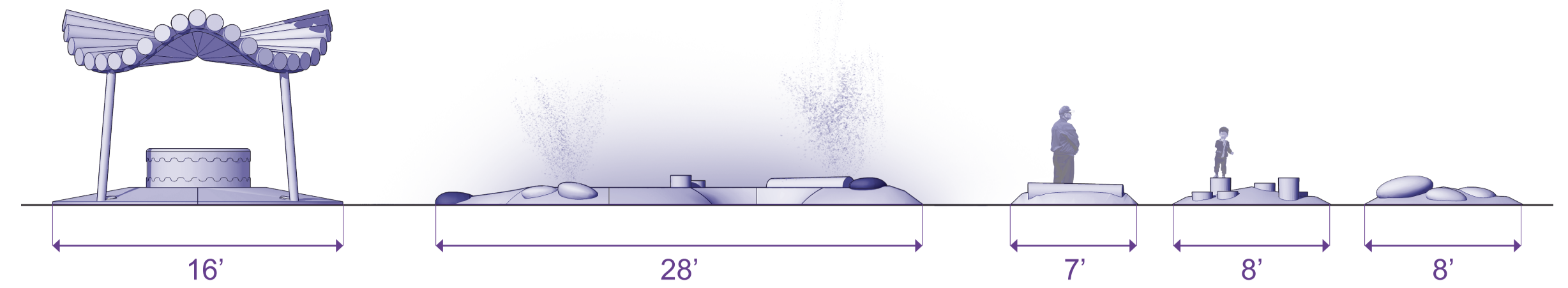


POW-WOW

Inspirée du regard des autochtones sur le territoire, la gamme de mobilier met en lumière les traditions et les référents de notre environnement boréal qui les a façonnés. Le concept proposé interprète les rassemblements culturels, la coexistence des peuples et le respect inconditionnel à la terre mère via la matérialisation d'un tambour de Pow-Wow, d'une ceinture wampum à deux rangs et d'éléments naturels issus du territoire.

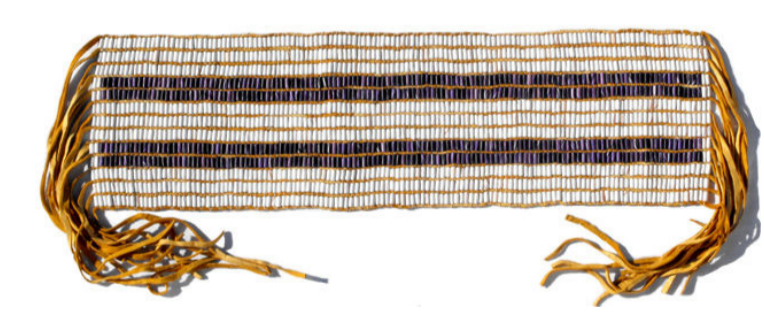
De cet univers narratif émane un vocabulaire diligent, schématisé et évocateur pour générer une variété d'expériences familiales et intimistes dans un lieu de partage entre différentes nations. L'intervention reconnaît les cultures des peuples autochtones, incluant les Premières Nations, les Métis et les Inuits, en offrant de nombreux points d'ancrage qui ont le potentiel d'éduquer et de stimuler l'imaginaire de tous.



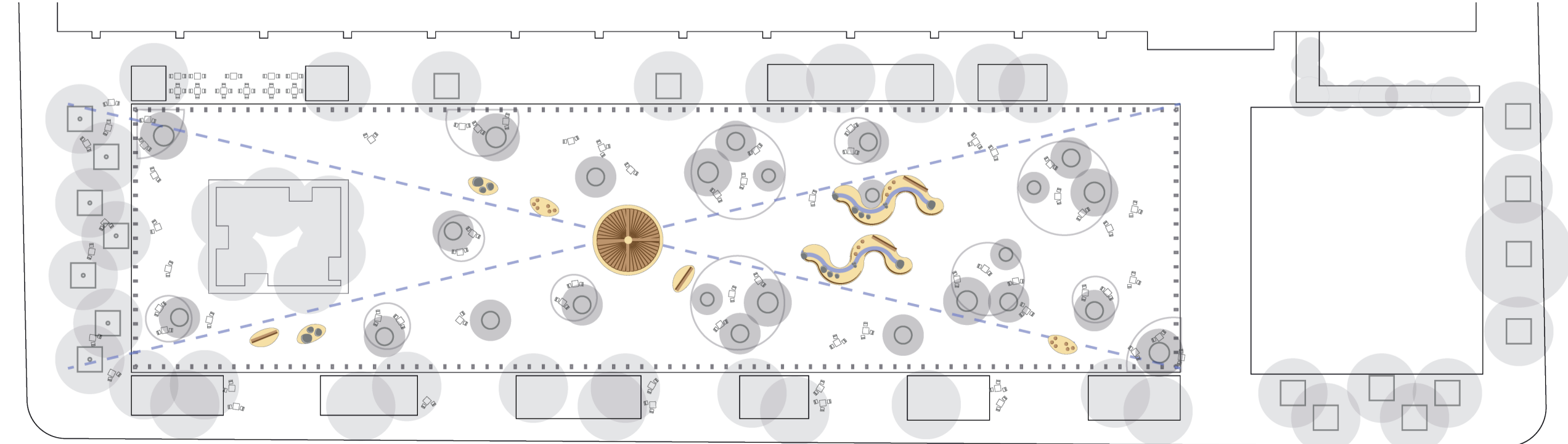
Détails des composantes du carrousel :
 (A) Toit en billot de bouleau
 (B) Mât en acier inoxydable
 (C) Surface du tambour en acier inoxydable
 (D) Caisse de résonance
 (E) Système d'éclairage LED encastré
 (F) Piédestal en copeaux de caoutchouc recyclés et colorés
 (G) Support à roulettes en acier inoxydable pour accueillir des fourches à palettes



Grand tambour de Pow-Wow
 Terre en vue (Société pour la diffusion de la culture autochtone), RIVARD, Sylvain.
Instruments : Grand tambour, 2014 [En ligne]
 Consulté le 7/10/19 www.nativelynx.qc.ca/musiques/instruments/



Kaswentha : ceinture wampum à deux rangs
 Société d'Histoire du Canada,
La ceinture wampum, 1/09/18 [En ligne]
 Consulté le 7/10/19 www.histoirecanada.ca/education/ressources-pedagogiques/la-ceinture-wampum



Plan de l'esplanade Clark en mode grande terrasse urbaine (1:400)

