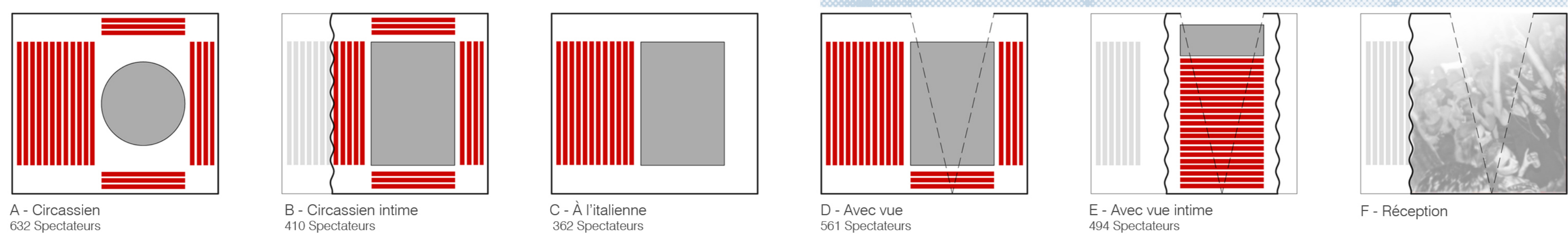
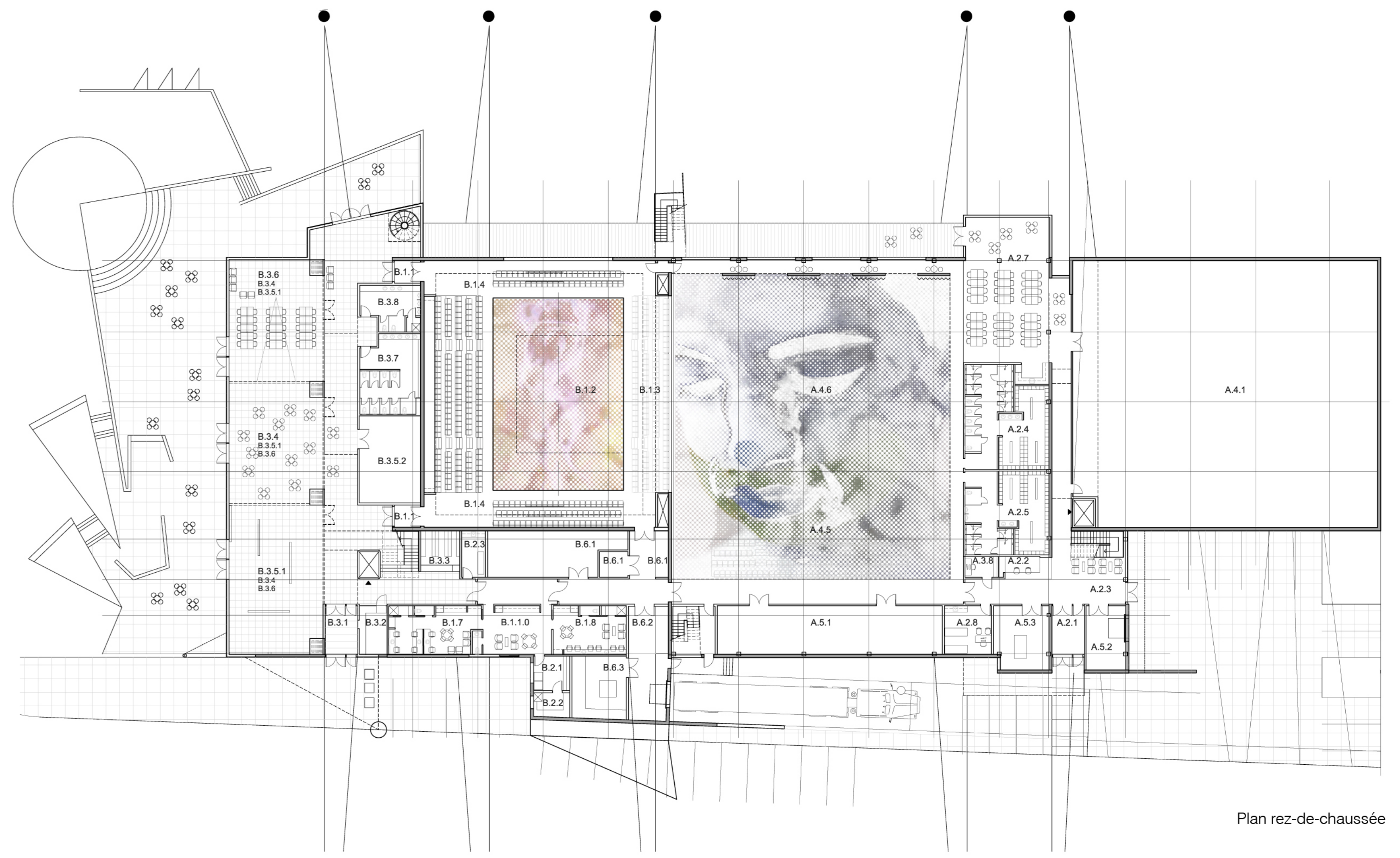
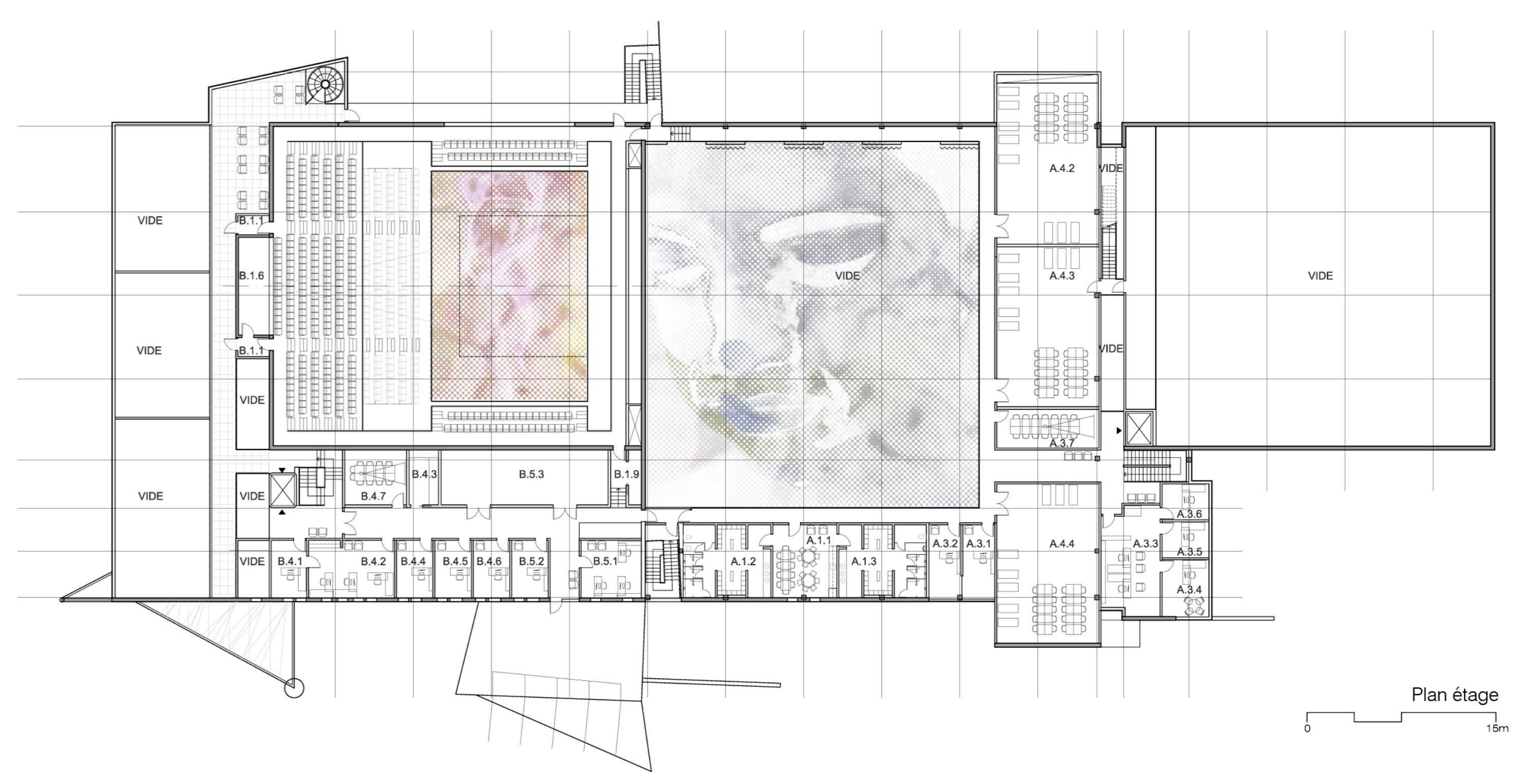
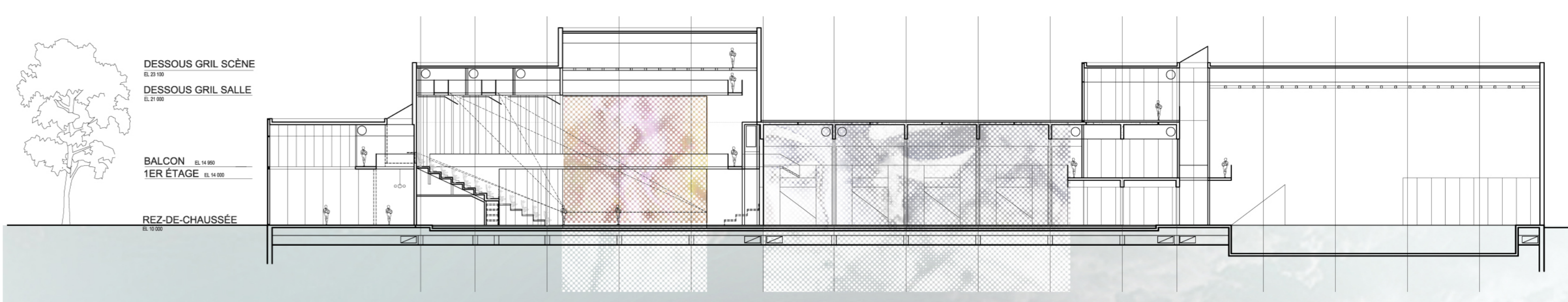
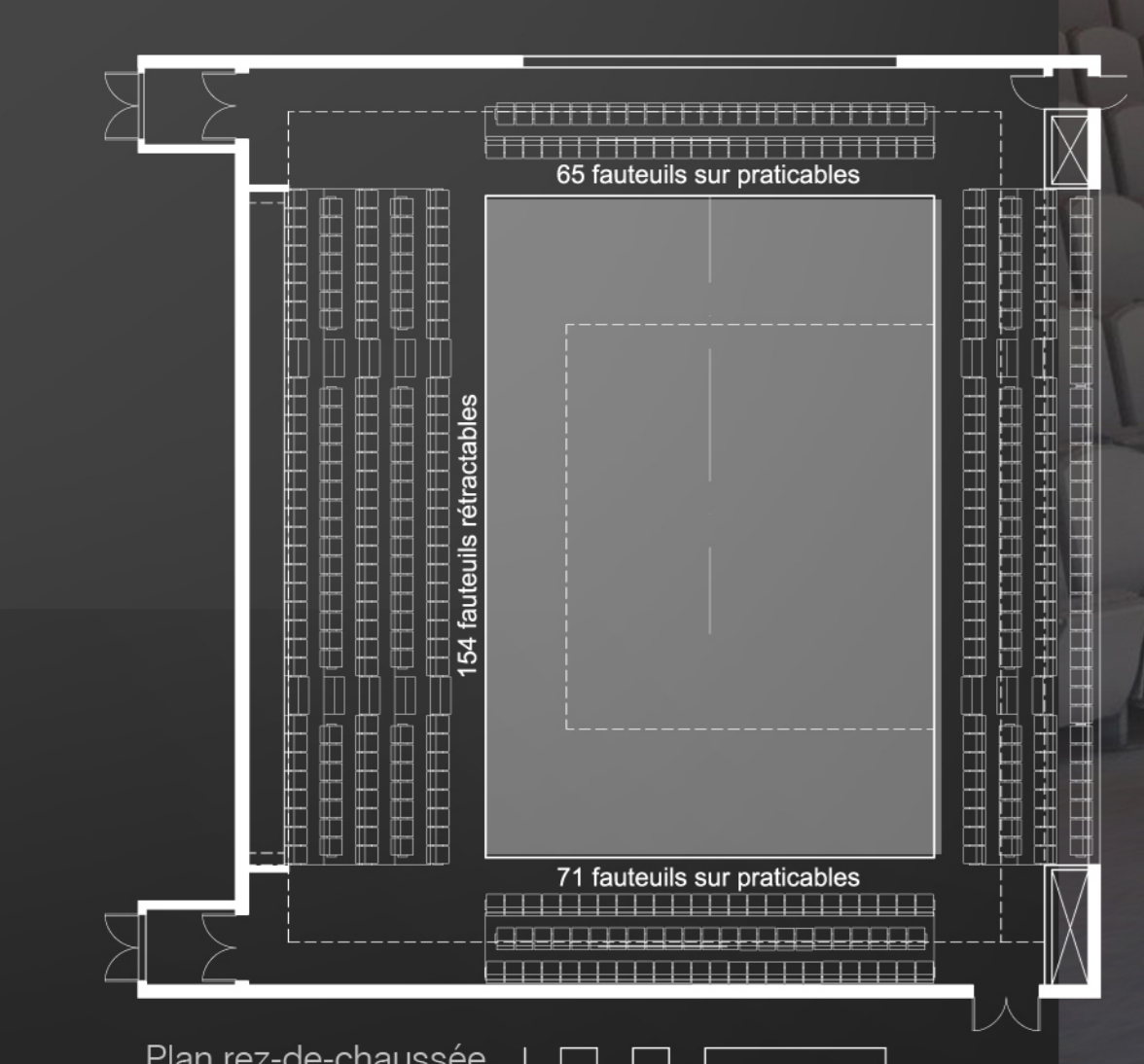
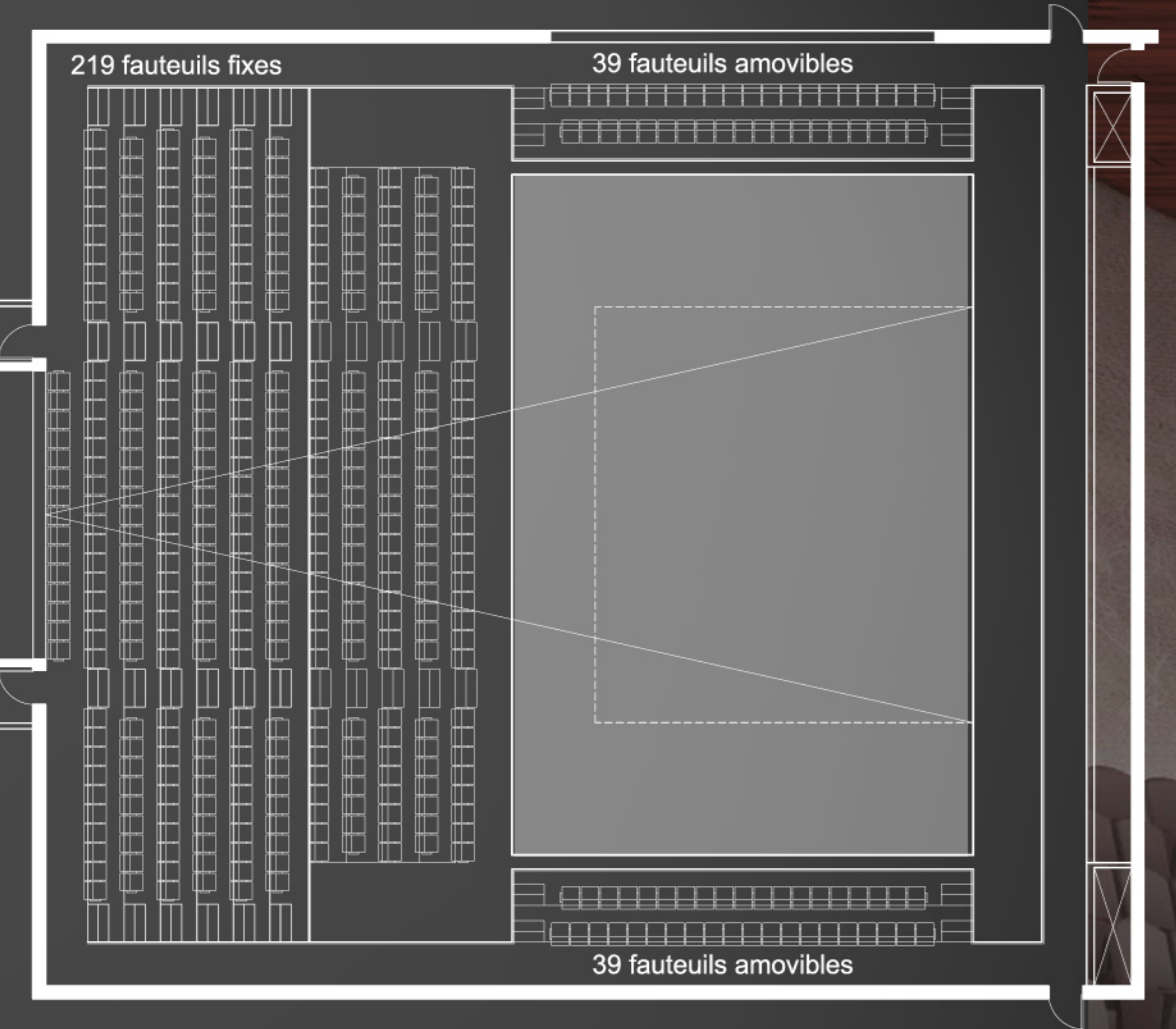


L'espace neutre et modulaire du foyer, de la salle d'exposition et de la salle médiation soutient cette volonté de programmation diversifiée selon les événements. Ils sont interchangeables. Une flexibilité maximale des espaces publics de l'accueil de la salle de spectacle est offerte, en étroite interaction avec le fleuve, la terrasse et le parc.

- A.1.1 salle des employés
- A.1.2 vestiaire femme
- A.1.3 vestiaire homme
- A.2.1 vestibule
- A.2.2 poste de réception
- A.2.3 aire d'attente
- A.2.4 bloc sanitaire femme
- A.2.5 bloc sanitaire homme
- A.2.7 cafeteria
- A.2.8 local des premiers soins
- A.3.1 bureau de coordination de la formation
- A.3.2 bureau de coordination des ateliers
- A.3.3 bureau de la comptabilité
- A.3.4 bureau de la directrice générale
- A.3.5 bureau du directeur artistique
- A.3.6 bureau audiovisuel
- A.3.7 salle de réunion
- A.3.8 salle de télécommunication/serveur
- A.4.1 espace aérien
- A.4.2 studio permanent 1
- A.4.3 studio permanent 2
- A.4.4 studio permanent 3
- A.4.5 espace gradin pour 100 personnes
- A.4.6 espace entraînement répétition
- A.5.1 espace entreposage
- A.5.2 garage et débarcadère
- A.5.3 atelier de réparation
- B.1.1 SAS d'entrée
- B.1.2 scène
- B.1.3 coulisses
- B.1.4 Salle de 368 places
- B.1.5 gradins
- B.1.6 régie
- B.1.7 loges femmes
- B.1.8 loges hommes
- B.1.9 zone gradateurs
- B.1.10 salon vert
- B.2.1 buanderie
- B.2.2 conciergerie
- B.2.3 local de premiers soins
- B.3.1 vestibule
- B.3.2 billetterie
- B.3.3 vestiaire
- B.3.4 foyer avec espace de service
- B.3.5 salle d'exposition
- B.3.6 salle de rangement et atelier pour la salle d'exposition
- B.3.7 bloc sanitaire femmes
- B.3.8 bloc sanitaire homme
- B.4.1 bureau d'accueil
- B.4.2 espace aire ouverte pour programmation
- B.4.3 papeterie
- B.4.4 bureau 1
- B.4.5 bureau 2
- B.4.6 bureau 3
- B.4.7 salle de réunion
- B.5.1 bureau de l'administration
- B.5.2 poste de travail
- B.5.3 espace de rangement pour les troupes en résidences
- B.6.1 espace entreposage
- B.6.2 garage et débarcadère
- B.6.3 atelier de réparation
- B.7.1 mécanique
- B.7.2 électrique



Une grande ouverture vers le fleuve magnifie son caractère d'exception en bordure du fleuve. Lors de certains événements communautaires, musicaux ou d'entraînement, les spectateurs et artistes profiteraient de la lumière du jour et de la magnifique vue diurne ou nocturne. Un système d'occlusion redonne à la salle son caractère introverti et de lumière contrôlée. Un rideau transversal subdivise la salle pour des prestations plus intimes.



Coupe longitudinale

Notre parti d'intégration est inséparable de l'organisation claire et ordonnée de ses usages. Produire une simplicité, une évidence est notre principale préoccupation ceci, afin d'atteindre un statut de prototype. Ces principes n'enlèvent pas la nécessité de produire l'inattendu, la découverte, voire l'émotion. Nous proposons une spatialité innovatrice, dans laquelle porosité, modularité, simplicité et clarté en sont les composantes. La grande opportunité de ce projet consiste certainement à soutenir un mutualisme.