

Le Jardin de l'Arrière Scène

Le rideau est levé.

Le Jardin de l'Arrière-Scène est un aménagement riche en expériences. La plantation spectaculaire du grand jardin linéaire coloré qui traverse le parc, est un hommage au ruisseau de la rue Sainte-Catherine, qui était autrefois à cet emplacement. Tableau horticole en toute saison, il est un spectacle attractif. La force du concept repose sur les transformations évolutives du lieu, comme si on assistait à une pièce de théâtre. Les végétaux changent de costume au fil des saisons, et les activités des festivals génèrent des changements de décors.

Plan 1/250



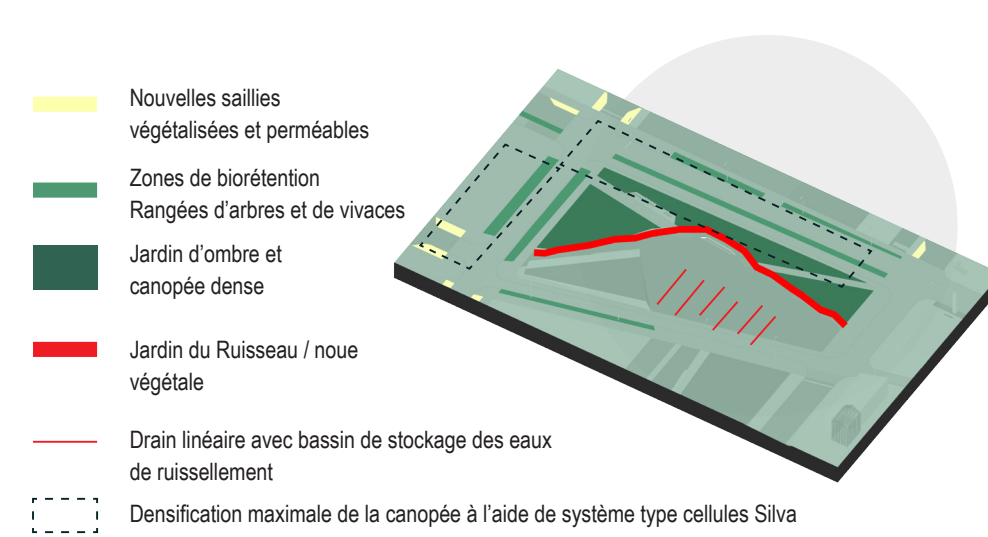
Légende plan

- Réaménagement de la place et ajout de saillies végétalisées
- Intention de végétaliser la sortie du métro avec fosse de plantations d'arbres et de vivaces. Apui de mobilier
- Création de nouvelles fosses de plantations d'arbres et de vivaces pour l'entretien
- Espaces de mobilier multifonctionnel (pièces bébé, jeux, assises, rencontres)
- Espace de jeux libres avec huttes
- Grande table conviviale multifonctionnelle avec abreuvoir
- Passerelles
- Jardin linéaire (Le Ruisseau) avec passerelles universelles
- Grands jardins de sous toits
- Nouvelle piste cyclable sur Président Kennedy
- Vois automobiles à abri
- Mobilier mobile
- Mats d'éclairage "Lampadare de rue" pourvue sur Président Kennedy
- Possibilité de placer des terrasses de commerces dans le trottoir élargi
- Grande traverse sécurisée avec bollards et plaques protectrices sur Jeanne Mance
- Intention de prolongement piéton sur Maisonneuve Ouest

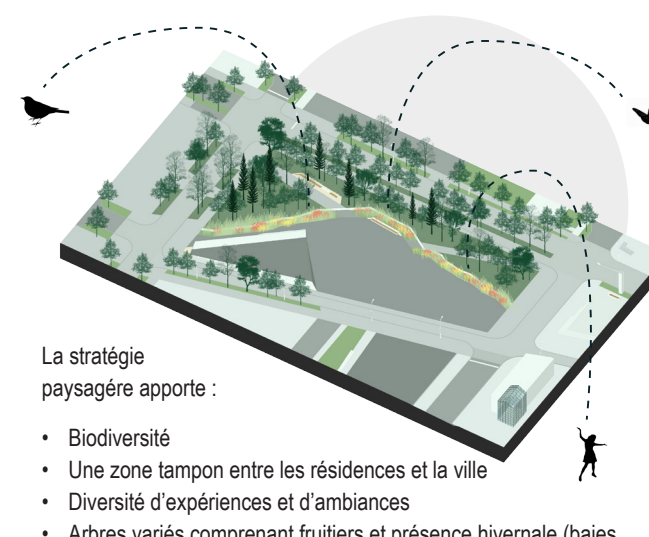
Stratégie végétale

La pièce est conçue de manière à optimiser les zones de végétation pour en faire un jardin de fraîcheur. Une zone boisée se situe au nord du ruisseau végétal. (Le Jardin Nordique) Son sol est planté de vivaces d'ombre. Le jardin linéaire, (Le Ruisseau) en plus d'être un tableau végétal ornemental, joue aussi le rôle de ruisseau végétalisé. Une partie de l'espace logistique est vert et certains de ses murs supportent des plantes grimpantes. On priorise des espèces aux fruits et feuillages persistants de manière à maintenir une présence végétale à l'année. On installe une belle variété d'arbres, notamment chêne, érable, viorne, prunier et également des conifères pour aider à contrer les courants de vent. En été, les arbres créent une canopée enveloppante et ombragée. On privilégie les feuillages dans les limites de rouge en automne. Cette palette fait écho à la signature lumineuse distinctive du quartier des spectacles. Le boisé et les espaces plantés en bordure de rue sont des opportunités pour créer des zones de biorientation. Le jardin pluvial combiné aux surfaces perméables plantées et à un bassin de stockage souterrain permet une gestion des eaux pluviales efficace et écologique. Cela favorise la présence d'écosystèmes, alimente la recharge de la nappe phréatique et surtout désengorge le réseau public.

Zones d'absorption des eaux de pluie



Un jardin de bien-être



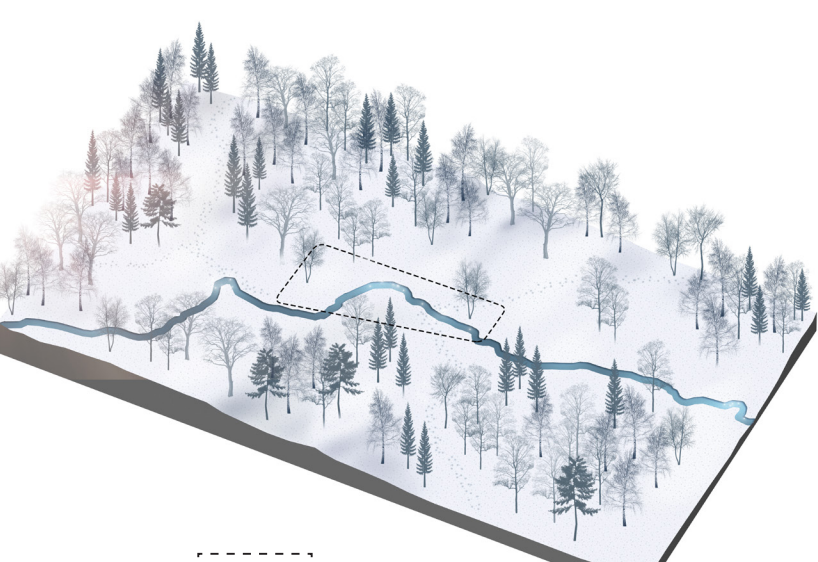
- La stratégie paysagère apporte :
- Biodiversité
 - Une zone tampon entre les résidences et la ville
 - Diversité d'expériences et d'ambiances
 - Arbres variés comprenant fruitiers et présence hivernale (bâtes, confitures, feuillages)



Trottoir, Noue végétalisée, Voies circulables, Noue végétalisée, Pistes cyclables, Trottoir, Jardins de sous bois, Sentier principal, Jardins Jeux, Sentier secondaire, Voie partagée, Trottoir

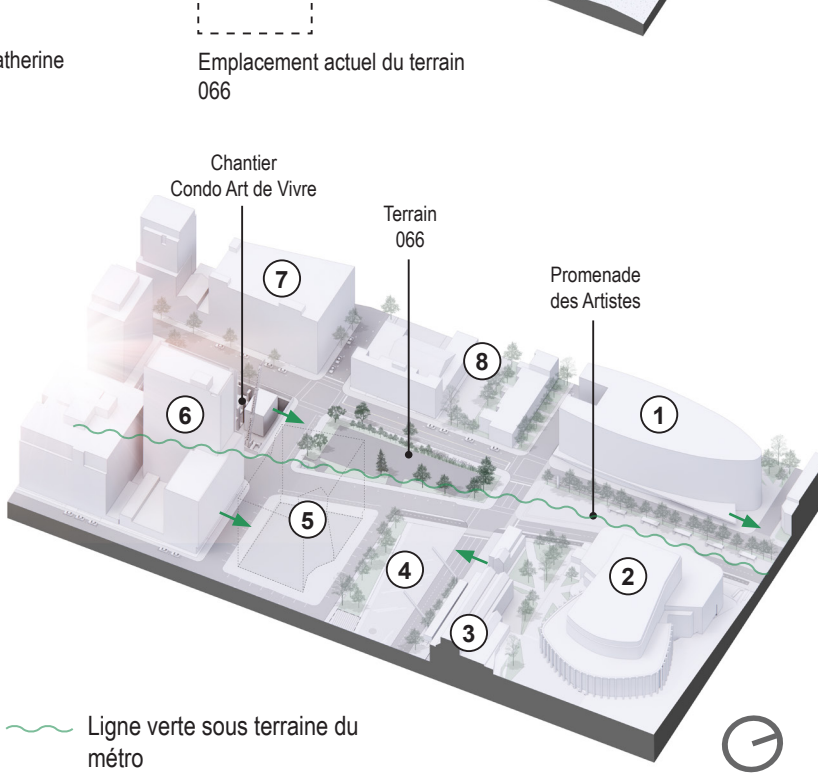
Hier

Je dessine un paysage. Je suis un flot d'énergies. Je suis un amas de bulles. Je rassemble et disperse. Je suis dans les coulisses. Du théâtre. Je sillonne. Je suis un spectacle. Organique. Je célèbre. Avec discrétion. L'imperméabilité des choses.

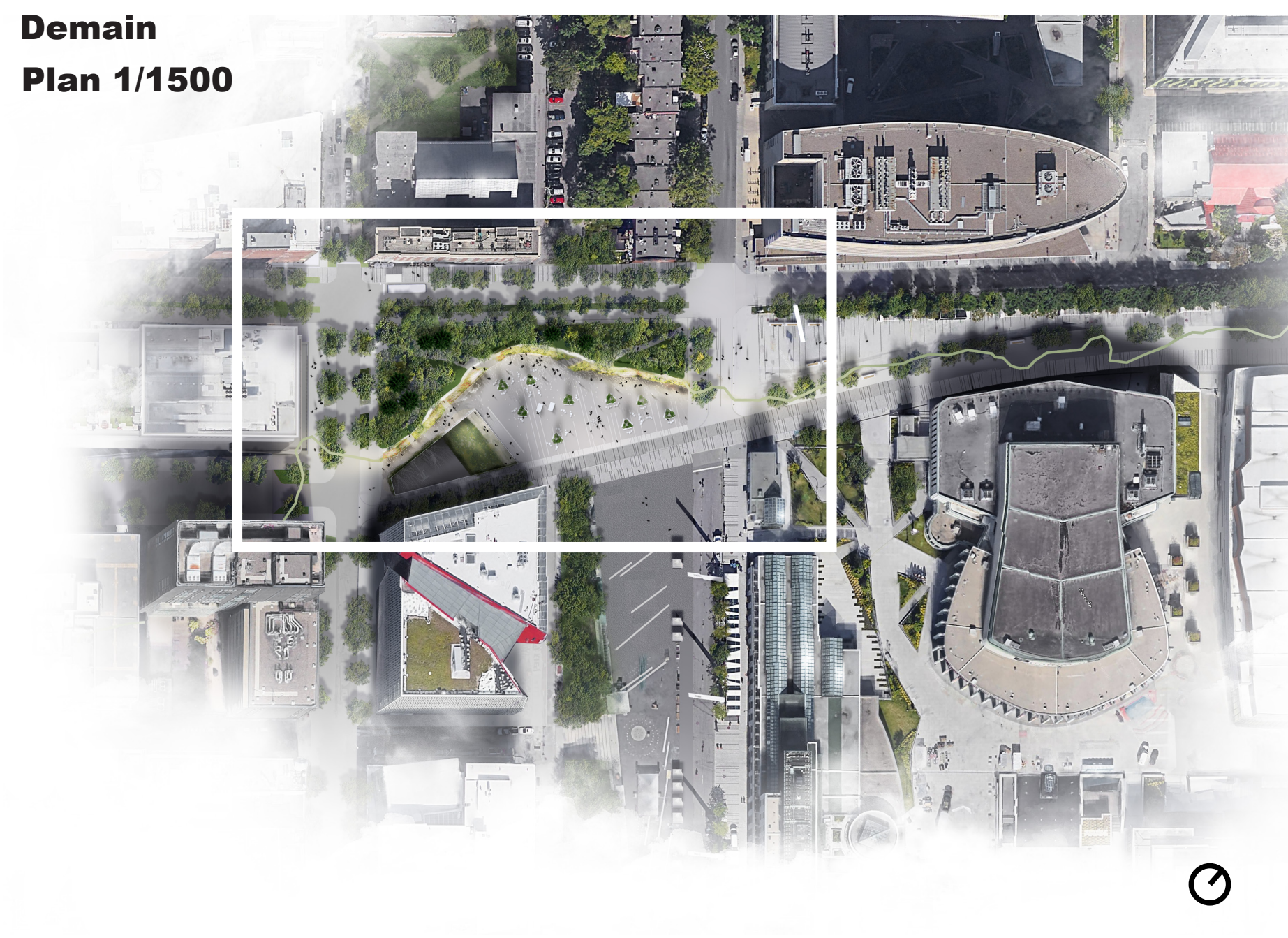


Aujourd'hui

- UDAM
- Opéra
- Musée d'art contemporain
- Place des Festivals
- Jur Balmorale
- Édifices Louis-Bohème
- Edifices Caron
- Quartier résidentiel



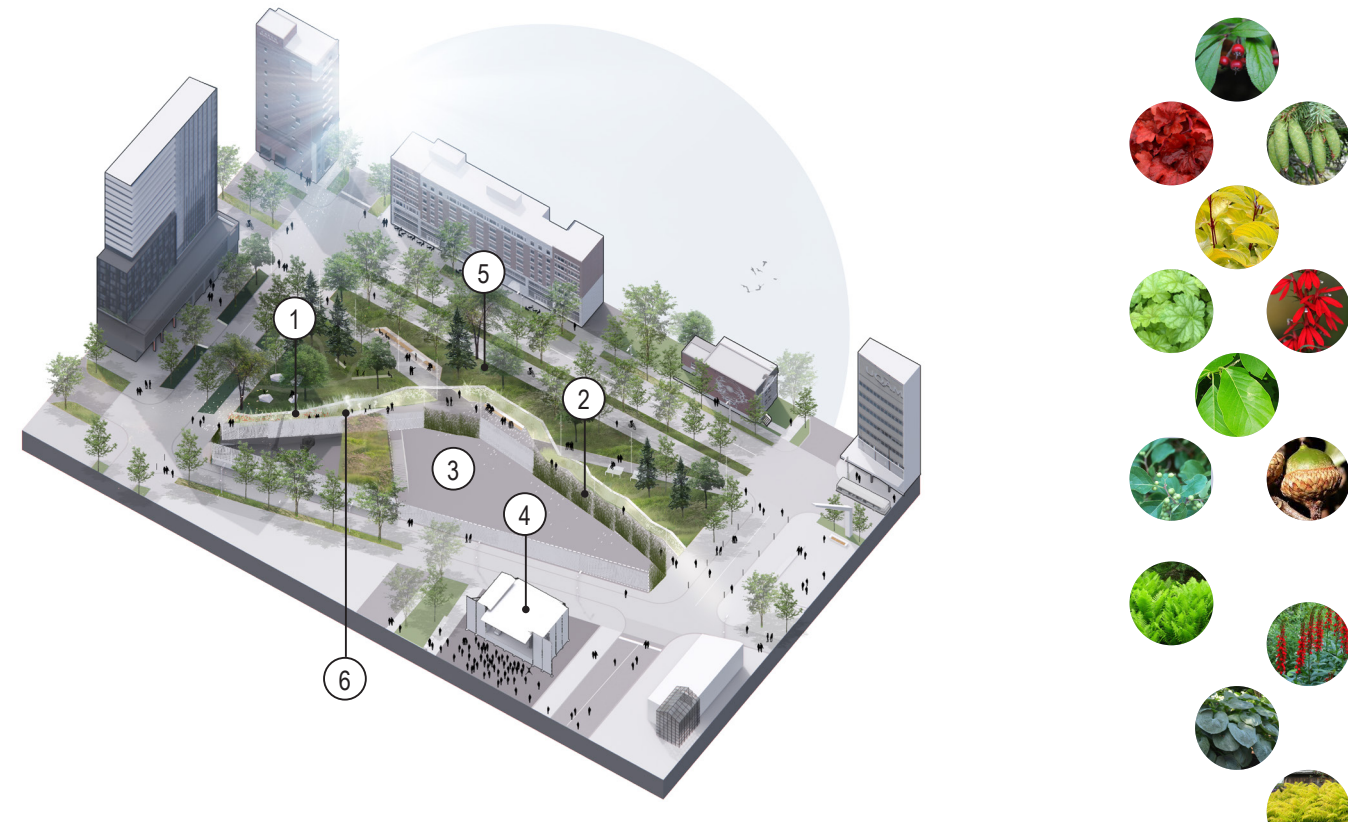
Demain Plan 1/1500



Un jardin d'expériences

La configuration de la place permet une variété d'expériences : déambulation, récréative et de jeux, contemplative et de repos. Un sentier pavé et un sentier secondaire en paillis permettent de traverser le parc dans des atmosphères différentes. Des jeux non programmés sont mis en place. Des zones d'assises forment de petites alcôves pour se reposer ou pour savourer son repas. Le Ruisseau végétal qui s'étend sur toute la longueur du parc, invite à la contemplation et à l'exploration.

L'Été



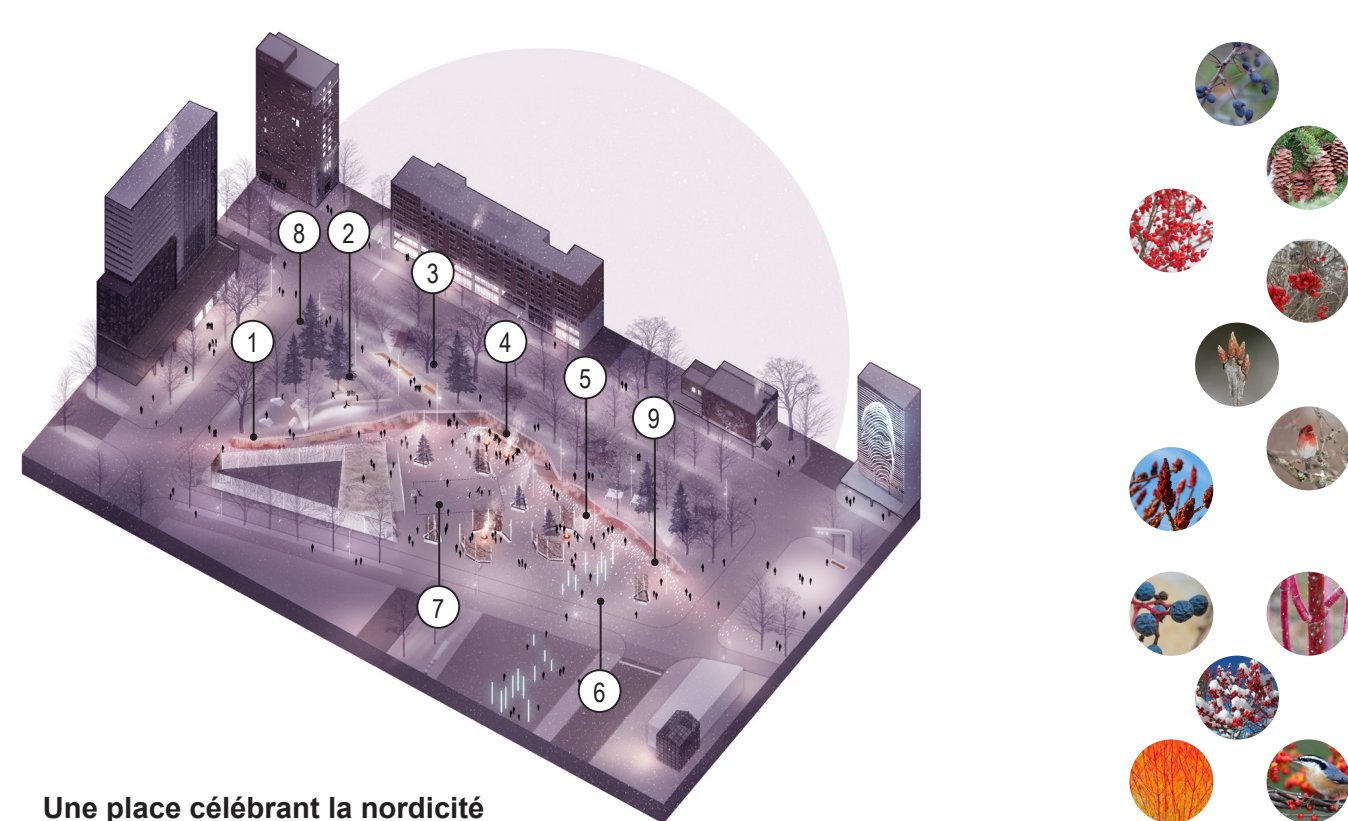
- ### Un foisonnement végétal
- Le Ruisseau : forçages très colorés principalement dans les limites de rouge, vert clair qui attire pollinisateurs et faune ailée
 - Système de cloisons polyalés qui ferment l'espace
 - Espace de logistique formé au public utilisé pour l'arrière scène des Festivals
 - Événements sur la Place des Festivals
 - Le Jardin Nordique : zone ombragée pour lots de traicteur
 - Brunistateurs activés aux abords du ruisseau

L'Automne



- ### Un feu d'artifice de couleurs chaudes
- Le Ruisseau : tonalités dorées et rouges, mise en valeur des graminées
 - Espace de projections pour festivals de films
 - Espace ouvert au public avec configuration flexible selon les événements
 - Le Jardin Nordique : tonalités jaunes, courbe dorées, diversité d'arbres dans les tons rouges

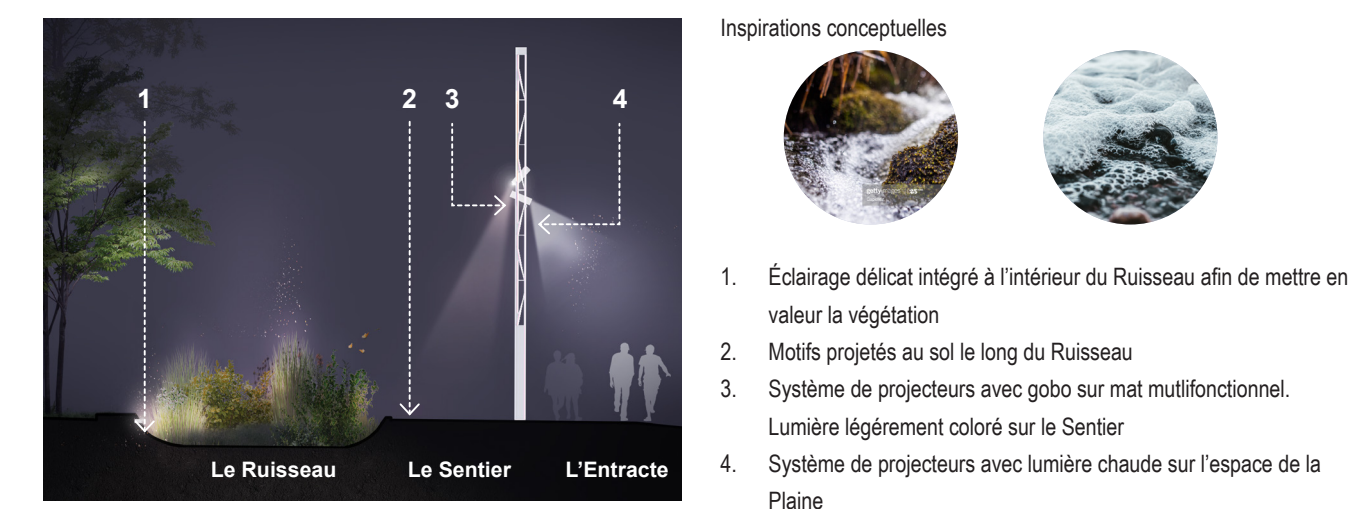
L'Hiver



- ### Une place célébrant la nordicité
- Le Ruisseau : structure des arbustes mise en valeur, présence des graminées et des petits fruits persistants
 - Jeux libres et bulles de neige accessibles
 - Le Jardin Nordique : mise en valeur des verticalités des arbres, des feuilles et des fruits persistants
 - Place centrale avec flyers
 - Mats d'éclairage avec système de projection de motifs par gobo
 - Possibilité de programmation d'œuvres lumineuses sur la place (prolongement de Luminothérapie)
 - Possibilité d'installer un terrain de jeu (ballon balle, hockey)
 - Plantations de conifères pour du vert hivernal et des arbres pour corridors de vents
 - Emplacement possible de mobiliers pour bains d'ensoleillement

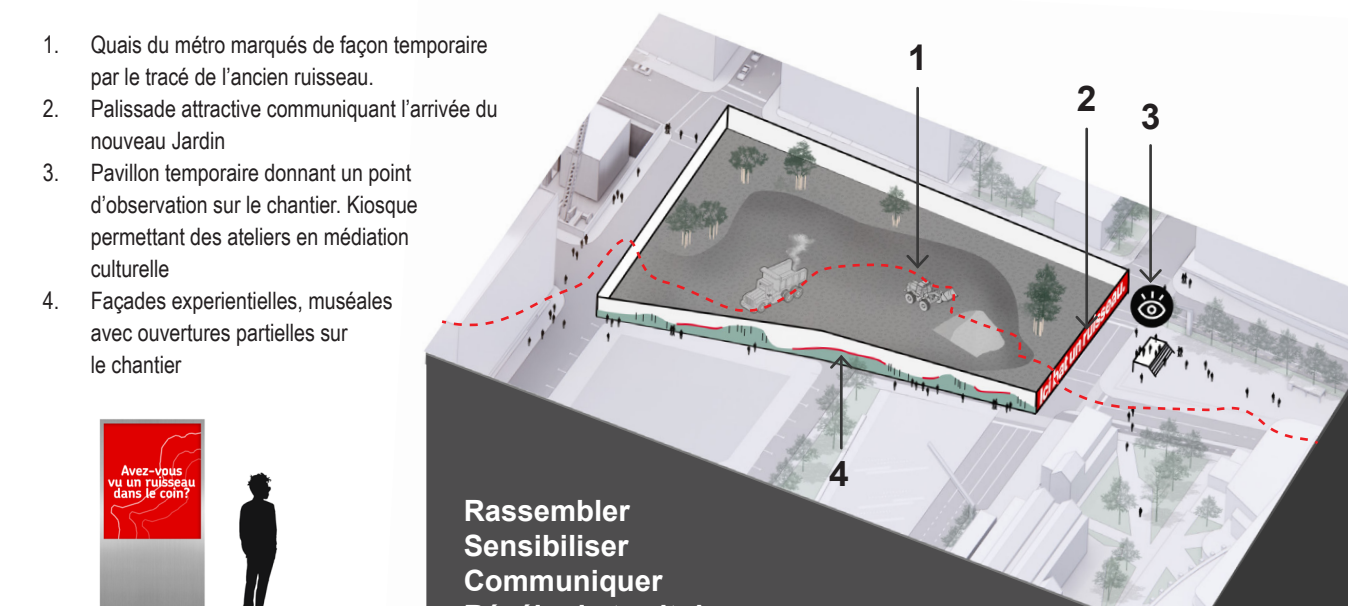
Une mise en lumière poétique

L'expérience de soir met en valeur le Ruisseau par une scénographie d'éclairage. Sur l'ensemble du parc on ajoute un éclairage piéton sécuritaire avec une attention particulière dans la zone de boisé. Des projections à l'aide de gobos sont installées sur les mats d'éclairage le long de l'Entracte. Ces motifs sont discrets et font écho aux bulles d'écume aux abords des ruisseaux.



Un chantier vivant et attractif

Le chantier est une occasion de faire voir le projet attractif ainsi que d'amener les citoyens à la rencontre de leur nouvelle place publique. Des ateliers en médiation culturelle peuvent être déployés dans un pavillon temporaire, les stratégies de communication et de parcours autour du chantier apportent engagement et curiosité dans le quartier.



Rassembler, Sensibiliser, Communiquer, Révéler le territoire

Un jardin en transformation

La partie au sud du Ruisseau est minéralisée. Elle est divisée en deux zones pour répondre aux besoins techniques et fonctionnels du Quartier des spectacles. On nomme, Couloirs, la zone au sud-ouest. Elle est cloisonnée et aménagée de façon permanente pour l'entrepasse. Une portion est recouverte d'un toit vert accessible au public en saison. Les cloisons qui forment les parois sont investies. Elles servent de support pour un mur d'escalade pour enfant. Une autre portion peut être utilisée pour des projections et de l'art numérique. D'autres parois soutiennent des plantes grimpantes. La zone sud-est est polyvalente (L'Entracte) Elle comporte du mobilier versatile, déplaçable et avec une composante végétale qui forment des espaces conviviaux et invitants.

Le Printemps



- Réaménagement de la place et ajout de saillies végétalisées
- Tactons élargis et cloisons de nouvelles fosses de plantations d'arbres et de vivaces
- Création d'une nouvelle fosse de plantations d'arbres et de vivaces
- Mats d'éclairage "Lampadare de rue" pourvue sur Président Kennedy
- Nouveaux pots systématiques
- Grande traverse sécurisée avec bollards et plaques protectrices
- Intention de prolongement piéton sur Maisonneuve Ouest
- Intention d'amener une des voies à la Place des Festivals sur Jeanne Mance
- Rue piétonne et partagée avec voie dédiée pour véhicules d'urgence
- Création d'une fosse de plantations d'arbres, de vivaces pour bio-entretien. Apui de mobilier devant l'lot Balmorale
- Système pour accueillir des plantes grimpantes sur structure verticale fixe
- Système de grandes portes coulissantes pour l'espace logistique
- Jardin sur le toit accessible. Mur d'escalade pour enfants sur paroi de l'espace logistique
- Grands pour accès sur le toit. Possibilité de projection.
- Système de mobilier versatile
- Espace avec mobilier de détente type hamac
- Jardin linéaire (Le Ruisseau) avec passerelles universelles
- Système de brumisateurs en bordure du Ruisseau
- Espace de mobilier multifonctionnel (pièces bébé, jeux, assises, rencontres)
- Espace de jeux libres avec huttes
- Grande table conviviale multifonctionnelle
- Intention de végétaliser la sortie du métro avec fosse de plantations d'arbres et de vivaces. Apui de mobilier

