

ANIMATION ET CADRAGE DE LA PROMENADE DES ARTISTES

PERSPECTIVE | PLACE DES FESTIVALS

HYPERNATURE066 L'évolution des enjeux sociaux et environnementaux pousse l'hybridation des typologies d'espaces publics afin d'en multiplier les potentiels écologiques et sociaux. La place publique, le parc urbain et le parc-nature se combinent pour extraire et amplifier leurs qualités respectives, orchestrant une nouvelle forme paysagère. Le concept d'**Hypernature066** se compose de trois éléments : la topographie, le dispositif architectural et la forêt - articulants un seul et un pivot urbain en fond de scène à la place des festivals. Dans un contexte urbain fortement minéralisé, **Hypernature066** offre une expérience nature inattendue, empruntant aux processus biologiques les caractéristiques qui leur sont propres. L'espace est un laboratoire paysager accessible, conçu et vécu pour en multiplier les retombées culturelles et environnementales.

L'espace devient infrastructure pour la résilience et le climat. **Hypernature066** est développé pour purifier l'air, apaiser le stress, infiltrer l'eau de ruissellement, soutenir la biodiversité, rafraîchir la ville et bonifier l'expérience urbaine. Le paysage performant est optimisé, étudié et mesuré. Le dispositif architectural est au cœur de l'écosystème créé, permettant d'explorer et de s'approprier l'hypernature avec retenue. L'élément suspendu optimise ainsi les effets d'une cohabitation des fonctions écologiques et événementielles du lieu. **Hypernature066** offre des moments de déconnexion, un contact avec la vie, les saisons et le temps, une expérience multisensorielle régénératrice. Le parcours permet une immersion tout en ouvrant des perspectives sur la ville et le paysage performant. Il génère au geste identitaire, proposant l'usager au cœur de l'espace culturel. La stratégie

formelle et palpable, attirant le public urbain curieux devant ce spectacle : une nature magnifiée au cœur de la ville. Les espaces publics généralement conçus pour leur durabilité et leur permanence travaillent des paysages contrôlés, des jeux de lumière. **Hypernature066** est un spectacle de tous les moments : une expérience pour tous les âges et les saisons. La conception travaille l'adaptabilité, la résilience et le renouvellement constant, une adaptabilité au rythme des heures et des saisons. **Hypernature066** explore une double expression du changement, celles des multiples transformations du paysage et du seuil événementiel. Le paysage performant est travaillé par le nombre, les strates et la diversité des espèces, ainsi que par la multitude de scénarios d'utilisation et d'appropriation de l'espace minéralisé. Une fresque urbaine évolutive et interactive se transforme au rythme de la ville et du climat. Une trame polyvalente et modulable organise l'ensemble du site. Elle se déploie pour répondre à la logistique,

elle mesure les conditions écosystémiques et contribue à amplifier les effets sensoriels grâce à des brumisateur et des jeux de lumière. **Hypernature066** est un spectacle de tous les moments : une expérience pour tous les âges et les saisons. La conception travaille l'adaptabilité, la résilience et le renouvellement constant, une adaptabilité au rythme des heures et des saisons. **Hypernature066** explore une double expression du changement, celles des multiples transformations du paysage et du seuil événementiel. Le paysage performant est travaillé par le nombre, les strates et la diversité des espèces, ainsi que par la multitude de scénarios d'utilisation et d'appropriation de l'espace minéralisé. Une fresque urbaine évolutive et interactive se transforme au rythme de la ville et du climat. Une trame polyvalente et modulable organise l'ensemble du site. Elle se déploie pour répondre à la logistique,

elle mesure les conditions écosystémiques et contribue à amplifier les effets sensoriels grâce à des brumisateur et des jeux de lumière. **Hypernature066** est un spectacle de tous les moments : une expérience pour tous les âges et les saisons. La conception travaille l'adaptabilité, la résilience et le renouvellement constant, une adaptabilité au rythme des heures et des saisons. **Hypernature066** explore une double expression du changement, celles des multiples transformations du paysage et du seuil événementiel. Le paysage performant est travaillé par le nombre, les strates et la diversité des espèces, ainsi que par la multitude de scénarios d'utilisation et d'appropriation de l'espace minéralisé. Une fresque urbaine évolutive et interactive se transforme au rythme de la ville et du climat. Une trame polyvalente et modulable organise l'ensemble du site. Elle se déploie pour répondre à la logistique,

elle mesure les conditions écosystémiques et contribue à amplifier les effets sensoriels grâce à des brumisateur et des jeux de lumière. **Hypernature066** est un spectacle de tous les moments : une expérience pour tous les âges et les saisons. La conception travaille l'adaptabilité, la résilience et le renouvellement constant, une adaptabilité au rythme des heures et des saisons. **Hypernature066** explore une double expression du changement, celles des multiples transformations du paysage et du seuil événementiel. Le paysage performant est travaillé par le nombre, les strates et la diversité des espèces, ainsi que par la multitude de scénarios d'utilisation et d'appropriation de l'espace minéralisé. Une fresque urbaine évolutive et interactive se transforme au rythme de la ville et du climat. Une trame polyvalente et modulable organise l'ensemble du site. Elle se déploie pour répondre à la logistique,

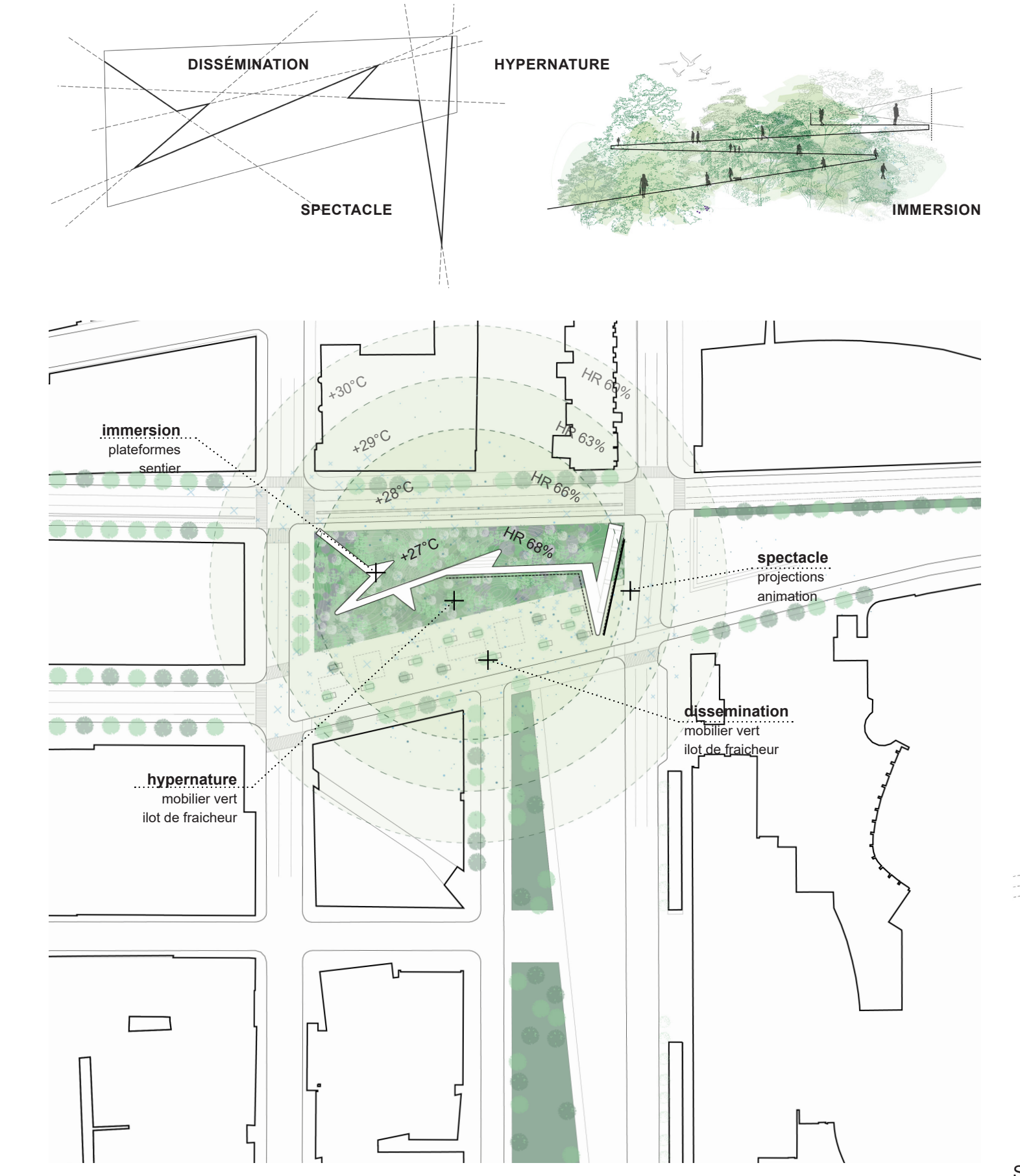
elle mesure les conditions écosystémiques et contribue à amplifier les effets sensoriels grâce à des brumisateur et des jeux de lumière. **Hypernature066** est un spectacle de tous les moments : une expérience pour tous les âges et les saisons. La conception travaille l'adaptabilité, la résilience et le renouvellement constant, une adaptabilité au rythme des heures et des saisons. **Hypernature066** explore une double expression du changement, celles des multiples transformations du paysage et du seuil événementiel. Le paysage performant est travaillé par le nombre, les strates et la diversité des espèces, ainsi que par la multitude de scénarios d'utilisation et d'appropriation de l'espace minéralisé. Une fresque urbaine évolutive et interactive se transforme au rythme de la ville et du climat. Une trame polyvalente et modulable organise l'ensemble du site. Elle se déploie pour répondre à la logistique,

elle mesure les conditions écosystémiques et contribue à amplifier les effets sensoriels grâce à des brumisateur et des jeux de lumière. **Hypernature066** est un spectacle de tous les moments : une expérience pour tous les âges et les saisons. La conception travaille l'adaptabilité, la résilience et le renouvellement constant, une adaptabilité au rythme des heures et des saisons. **Hypernature066** explore une double expression du changement, celles des multiples transformations du paysage et du seuil événementiel. Le paysage performant est travaillé par le nombre, les strates et la diversité des espèces, ainsi que par la multitude de scénarios d'utilisation et d'appropriation de l'espace minéralisé. Une fresque urbaine évolutive et interactive se transforme au rythme de la ville et du climat. Une trame polyvalente et modulable organise l'ensemble du site. Elle se déploie pour répondre à la logistique,

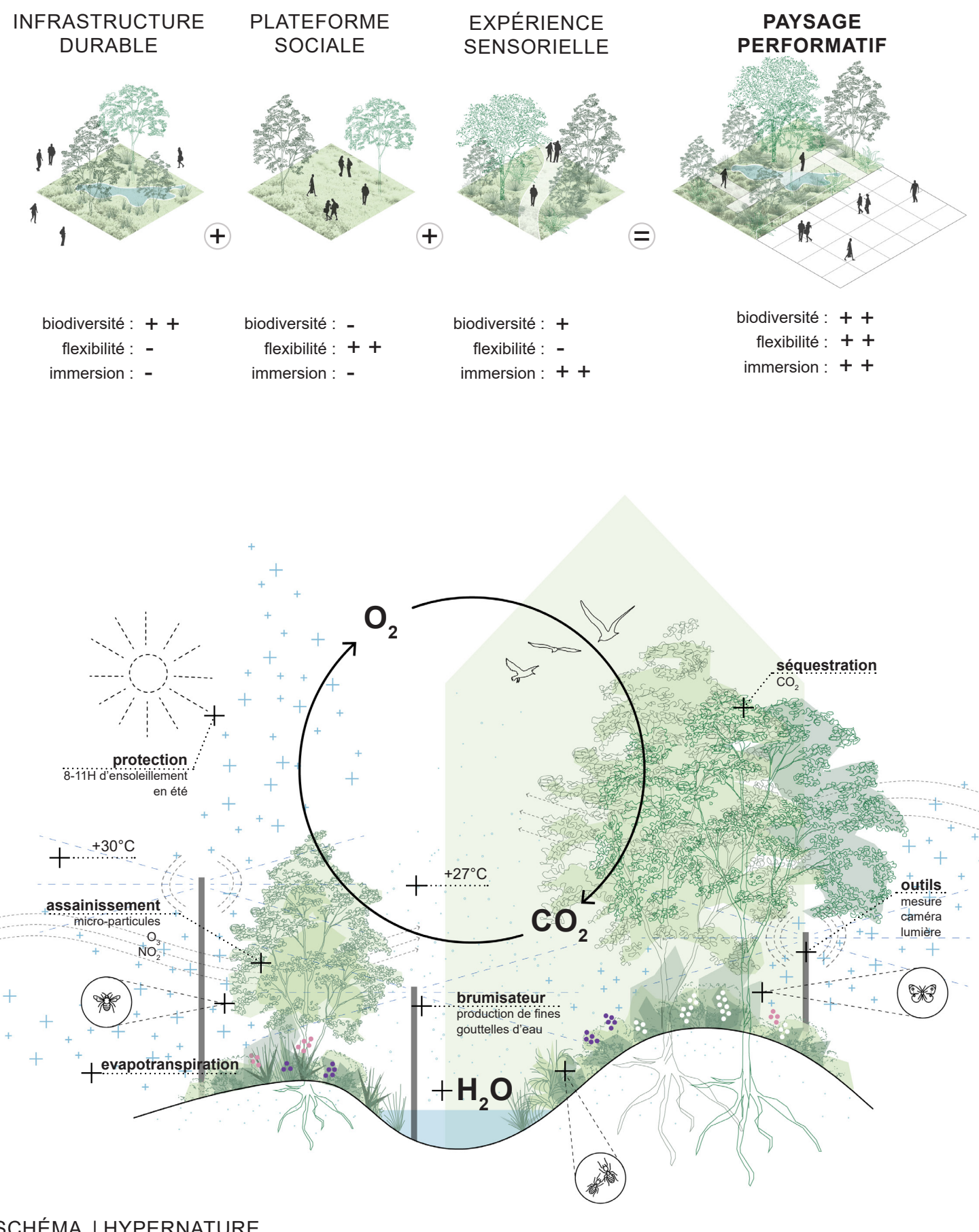
elle mesure les conditions écosystémiques et contribue à amplifier les effets sensoriels grâce à des brumisateur et des jeux de lumière. **Hypernature066** est un spectacle de tous les moments : une expérience pour tous les âges et les saisons. La conception travaille l'adaptabilité, la résilience et le renouvellement constant, une adaptabilité au rythme des heures et des saisons. **Hypernature066** explore une double expression du changement, celles des multiples transformations du paysage et du seuil événementiel. Le paysage performant est travaillé par le nombre, les strates et la diversité des espèces, ainsi que par la multitude de scénarios d'utilisation et d'appropriation de l'espace minéralisé. Une fresque urbaine évolutive et interactive se transforme au rythme de la ville et du climat. Une trame polyvalente et modulable organise l'ensemble du site. Elle se déploie pour répondre à la logistique,

elle mesure les conditions écosystémiques et contribue à amplifier les effets sensoriels grâce à des brumisateur et des jeux de lumière. **Hypernature066** est un spectacle de tous les moments : une expérience pour tous les âges et les saisons. La conception travaille l'adaptabilité, la résilience et le renouvellement constant, une adaptabilité au rythme des heures et des saisons. **Hypernature066** explore une double expression du changement, celles des multiples transformations du paysage et du seuil événementiel. Le paysage performant est travaillé par le nombre, les strates et la diversité des espèces, ainsi que par la multitude de scénarios d'utilisation et d'appropriation de l'espace minéralisé. Une fresque urbaine évolutive et interactive se transforme au rythme de la ville et du climat. Une trame polyvalente et modulable organise l'ensemble du site. Elle se déploie pour répondre à la logistique,

elle mesure les conditions écosystémiques et contribue à amplifier les effets sensoriels grâce à des brumisateur et des jeux de lumière. **Hypernature066** est un spectacle de tous les moments : une expérience pour tous les âges et les saisons. La conception travaille l'adaptabilité, la résilience et le renouvellement constant, une adaptabilité au rythme des heures et des saisons. **Hypernature066** explore une double expression du changement, celles des multiples transformations du paysage et du seuil événementiel. Le paysage performant est travaillé par le nombre, les strates et la diversité des espèces, ainsi que par la multitude de scénarios d'utilisation et d'appropriation de l'espace minéralisé. Une fresque urbaine évolutive et interactive se transforme au rythme de la ville et du climat. Une trame polyvalente et modulable organise l'ensemble du site. Elle se déploie pour répondre à la logistique,



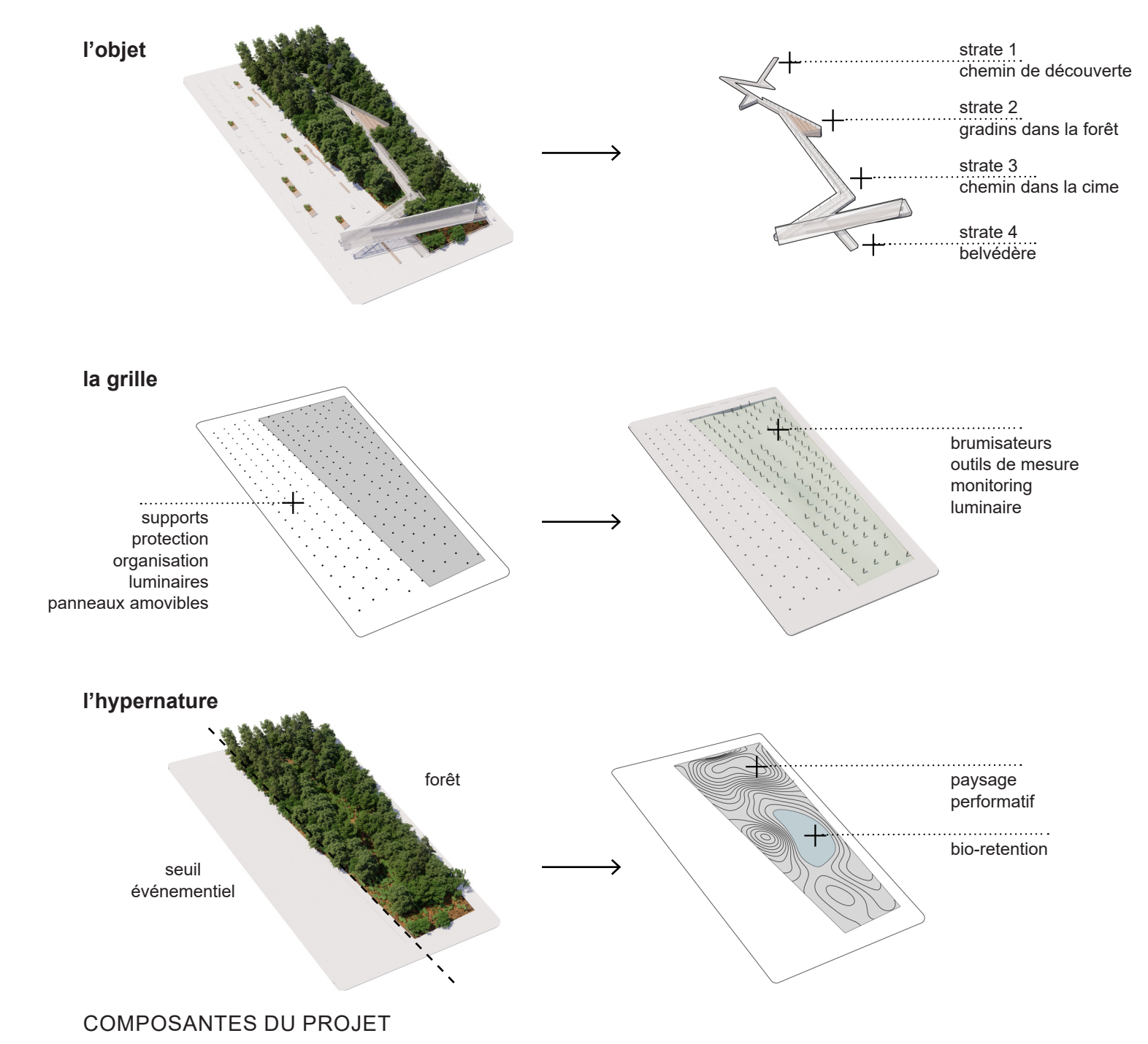
PLAN DE SECTEUR | 1 : 1500



SCHEMA | HYPERNATURE



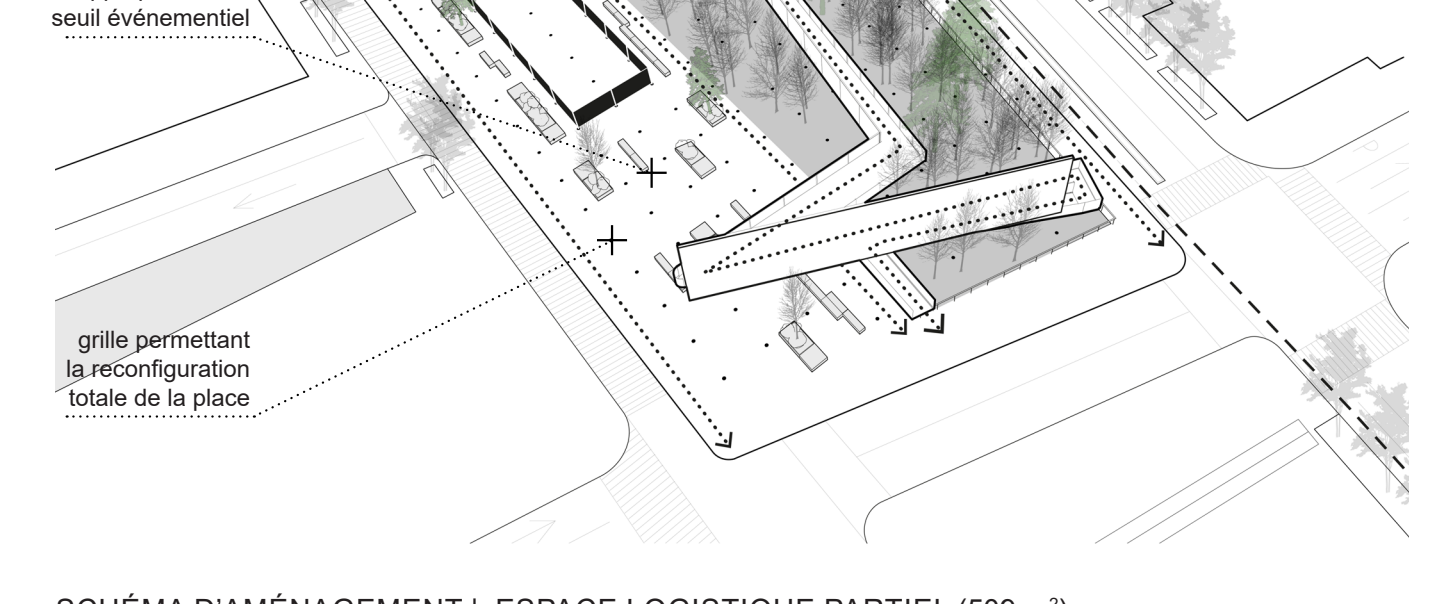
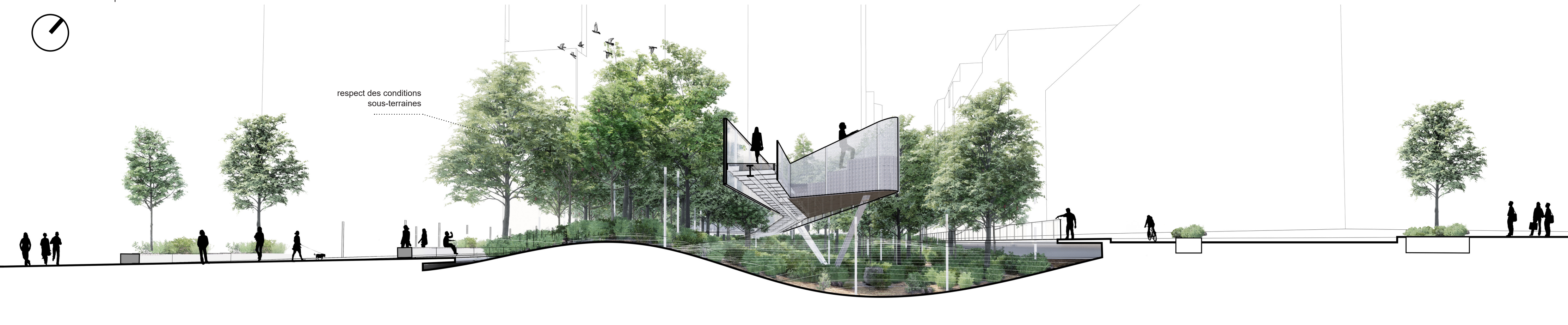
PLAN DE SITE | 1 : 250



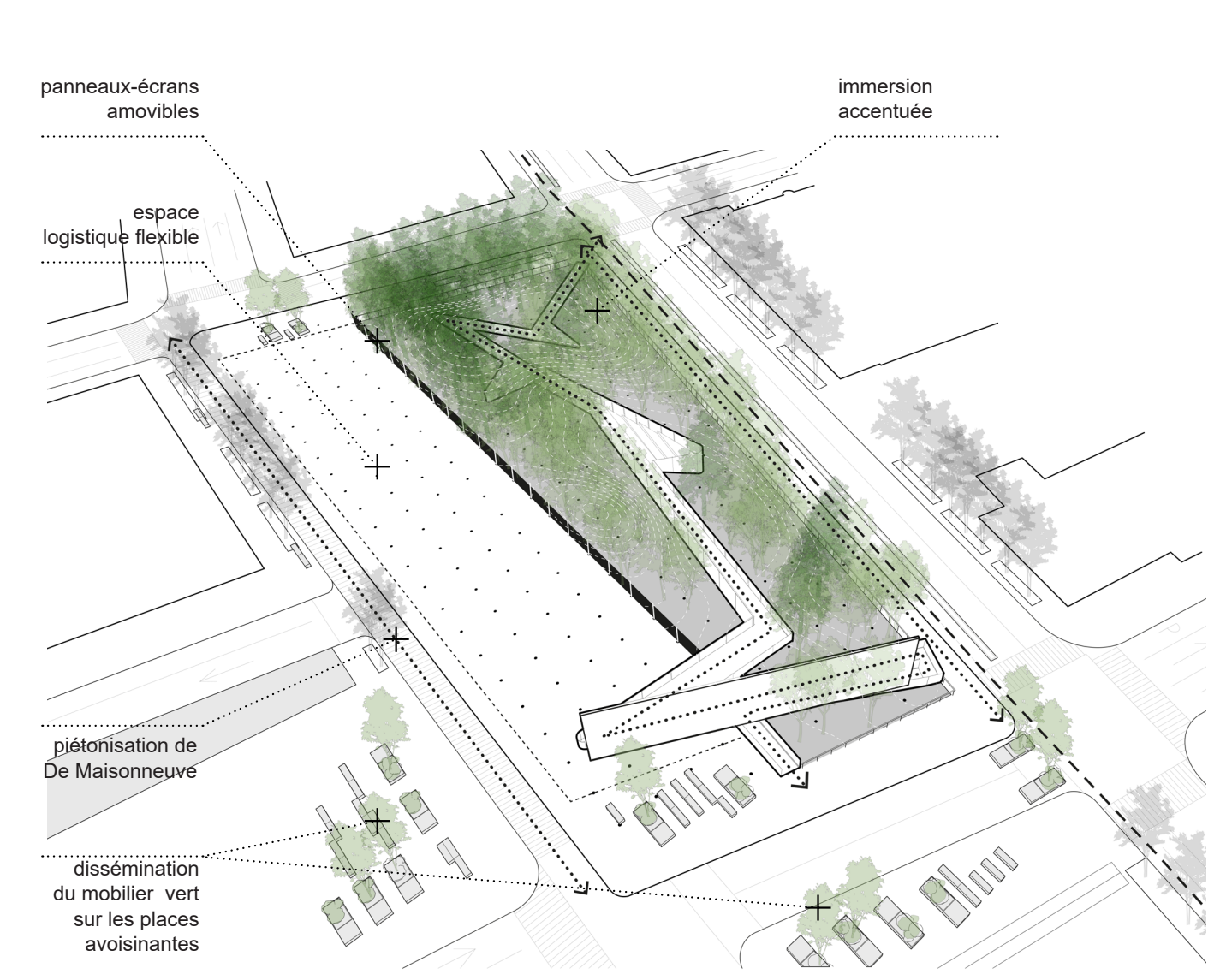
COMPOSANTES DU PROJET



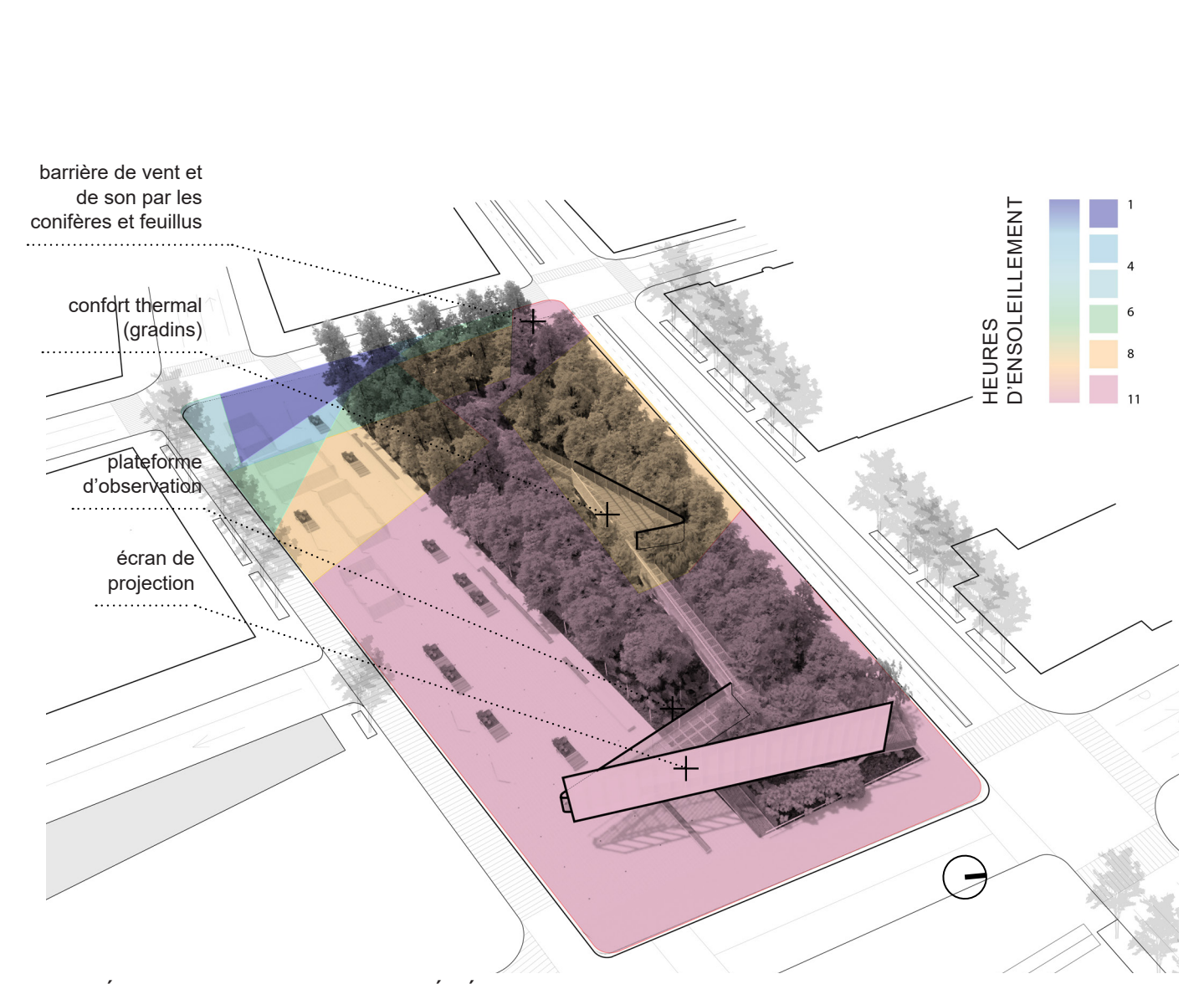
COUPE | 1 : 100



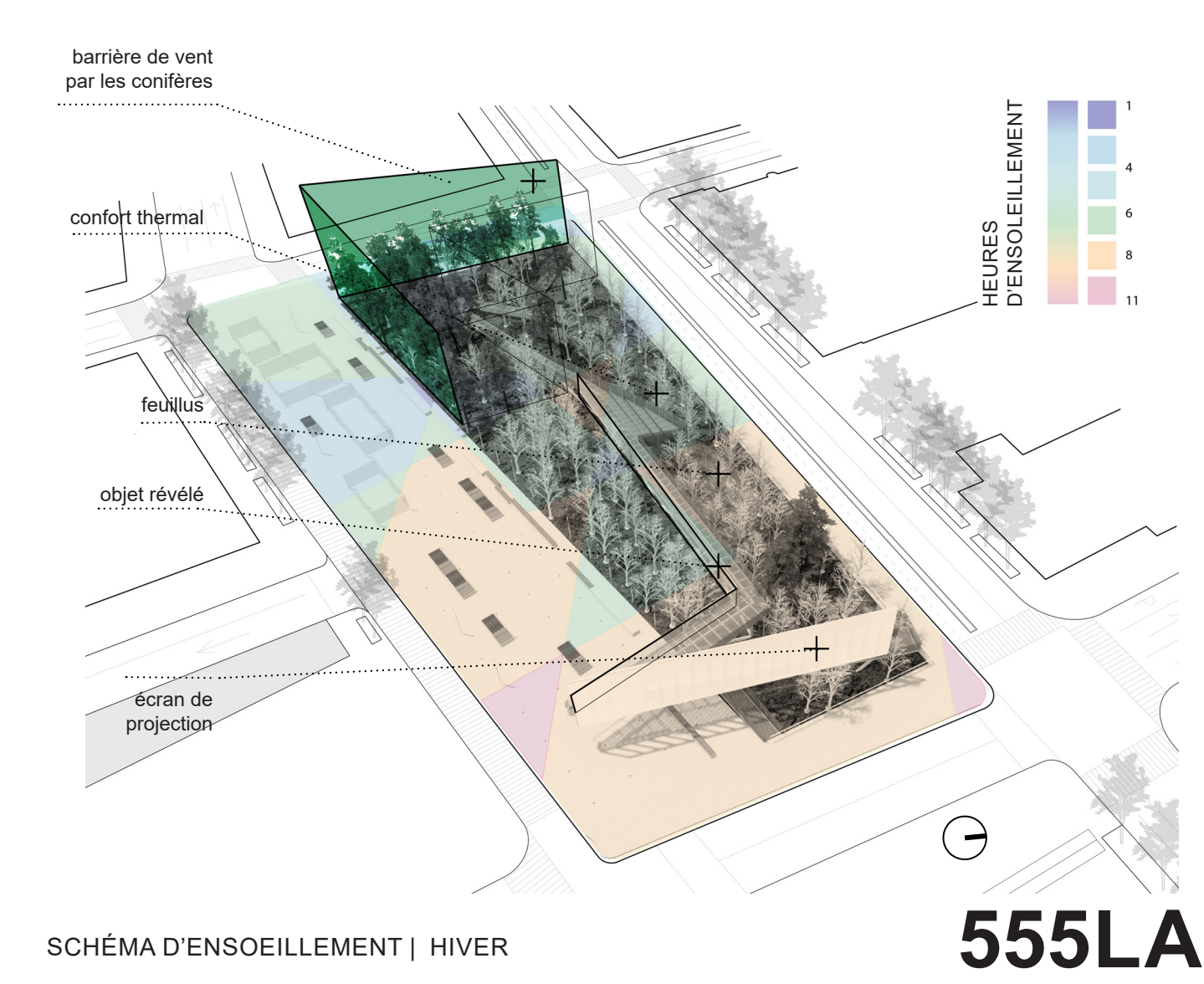
SCHEMA D'AMENAGEMENT | ESPACE LOGISTIQUE PARTIEL (509 m²)



SCHEMA D'AMENAGEMENT | ESPACE LOGISTIQUE COMPLET (1697 m²)



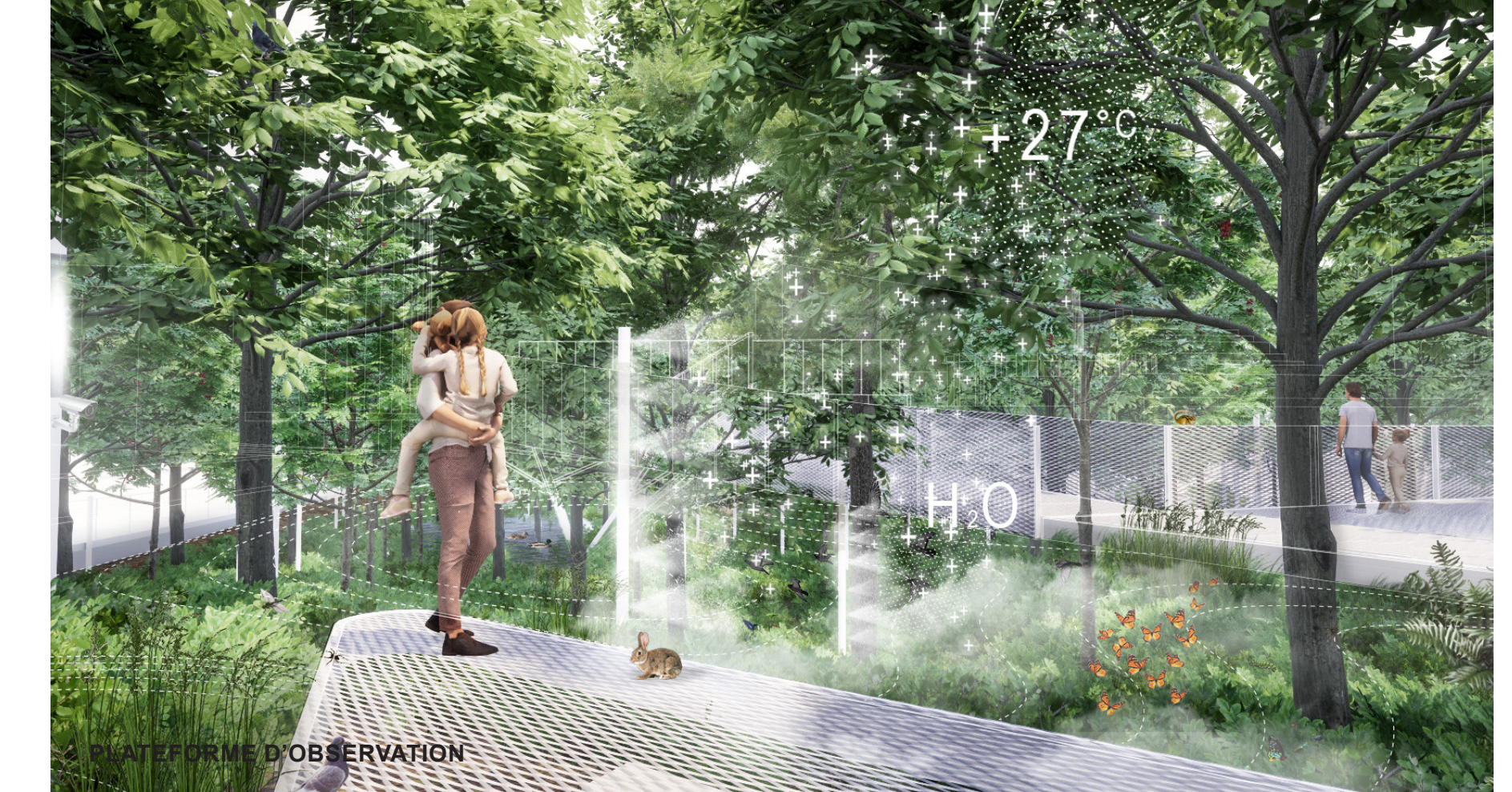
SCHEMA D'ENSOLEILLEMENT | ÉTÉ



SCHEMA D'ENSOLEILLEMENT | HIVER



PARCOURS IMMERSIF



OBSERVATION



SHADING



SEUIL URBAIN