

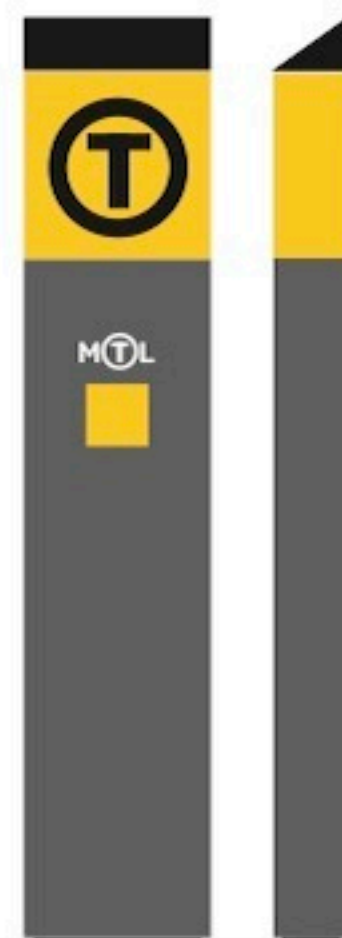
LE SYSTÈME 1/2



MOTL



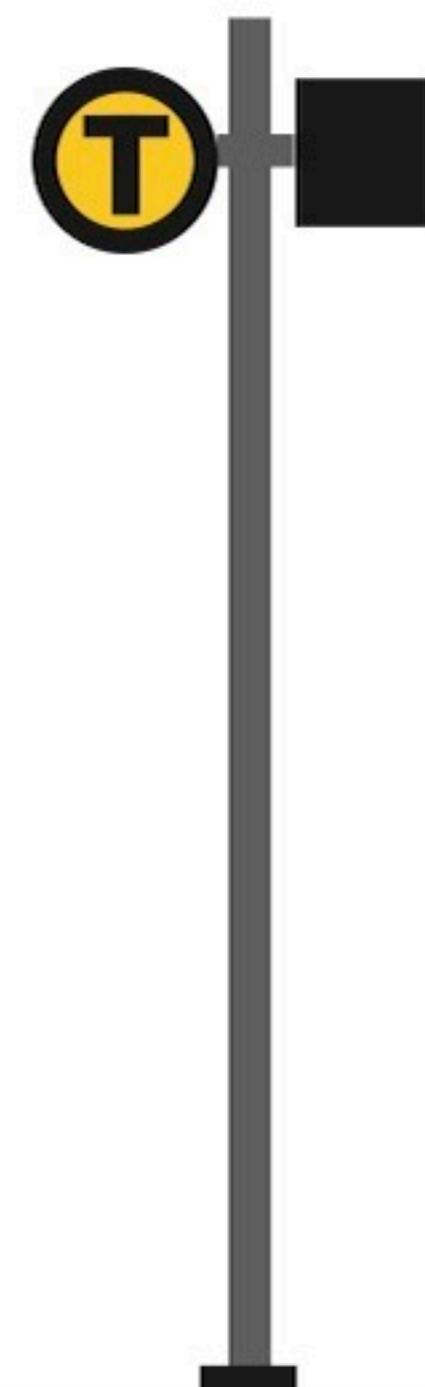
ENSEIGNE PRINCIPALE
POUR IDENTIFIER
LES POSTES D'ATTENTE



ENSEIGNE POUR
IDENTIFIER LES POINTS
DE RAMASSAGE
DANS LES RUES

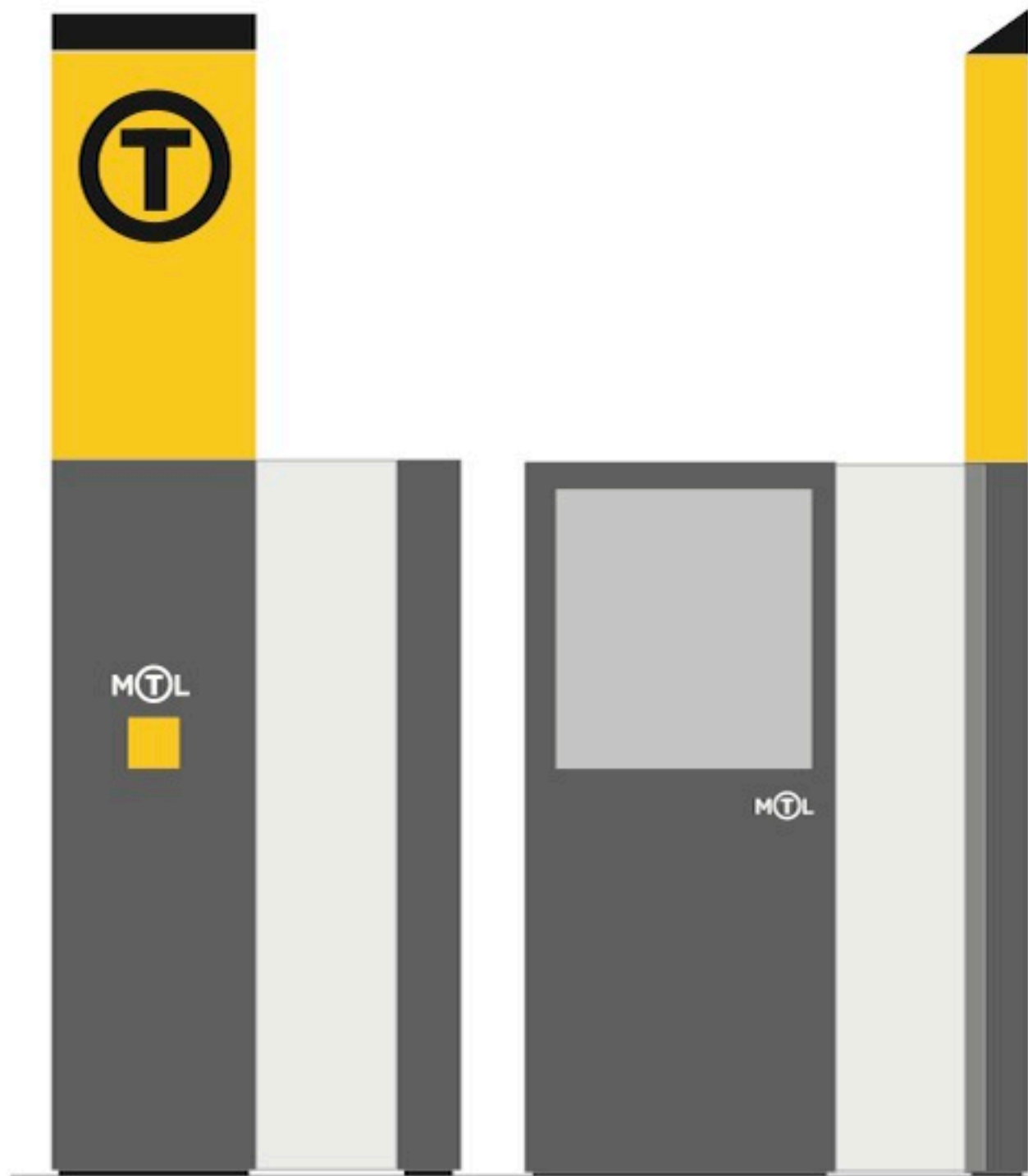


BORNE POUR
VOITURES
ÉLECTRIQUES



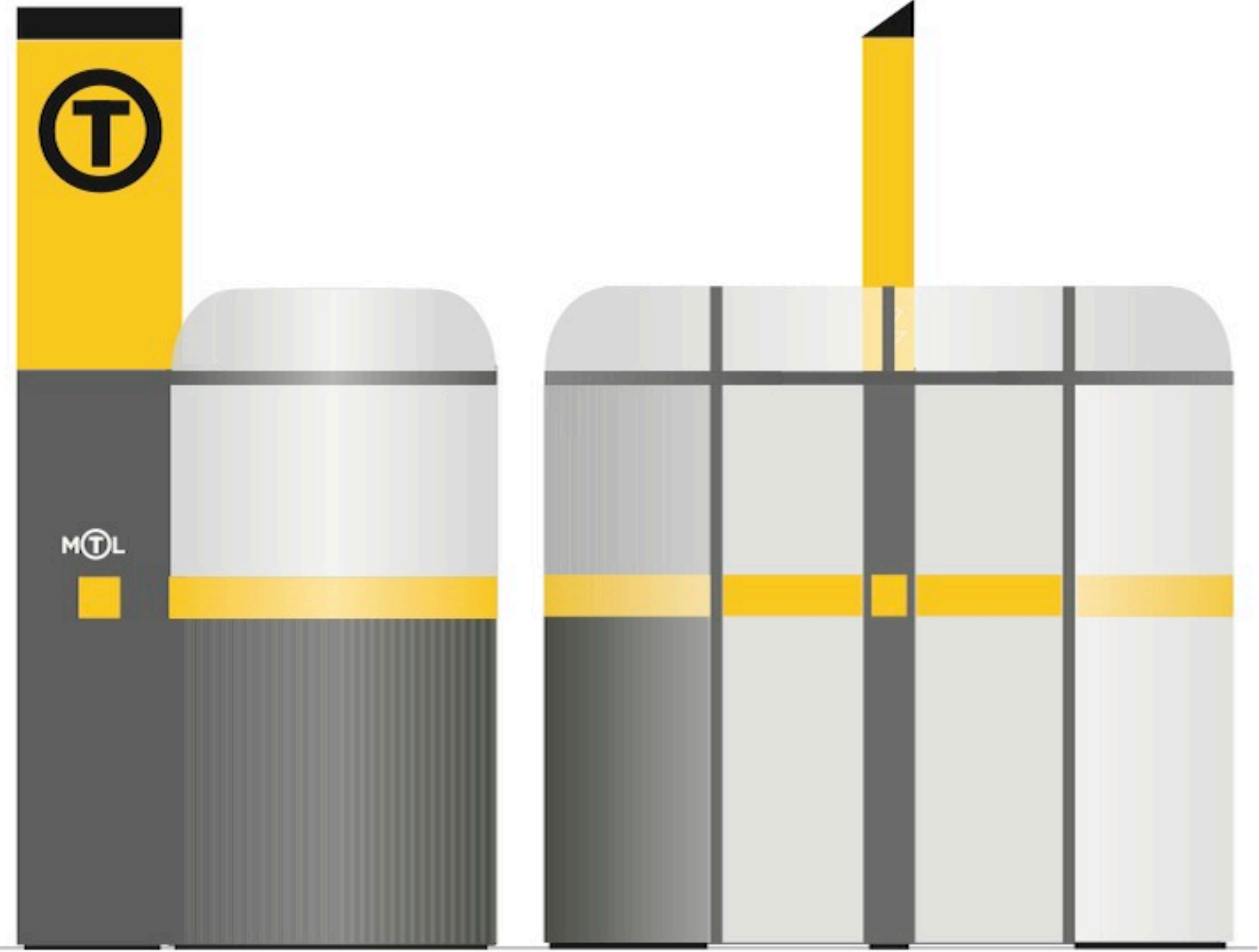
ENSEIGNE
MOBILE

LE SYSTÈME 2/2

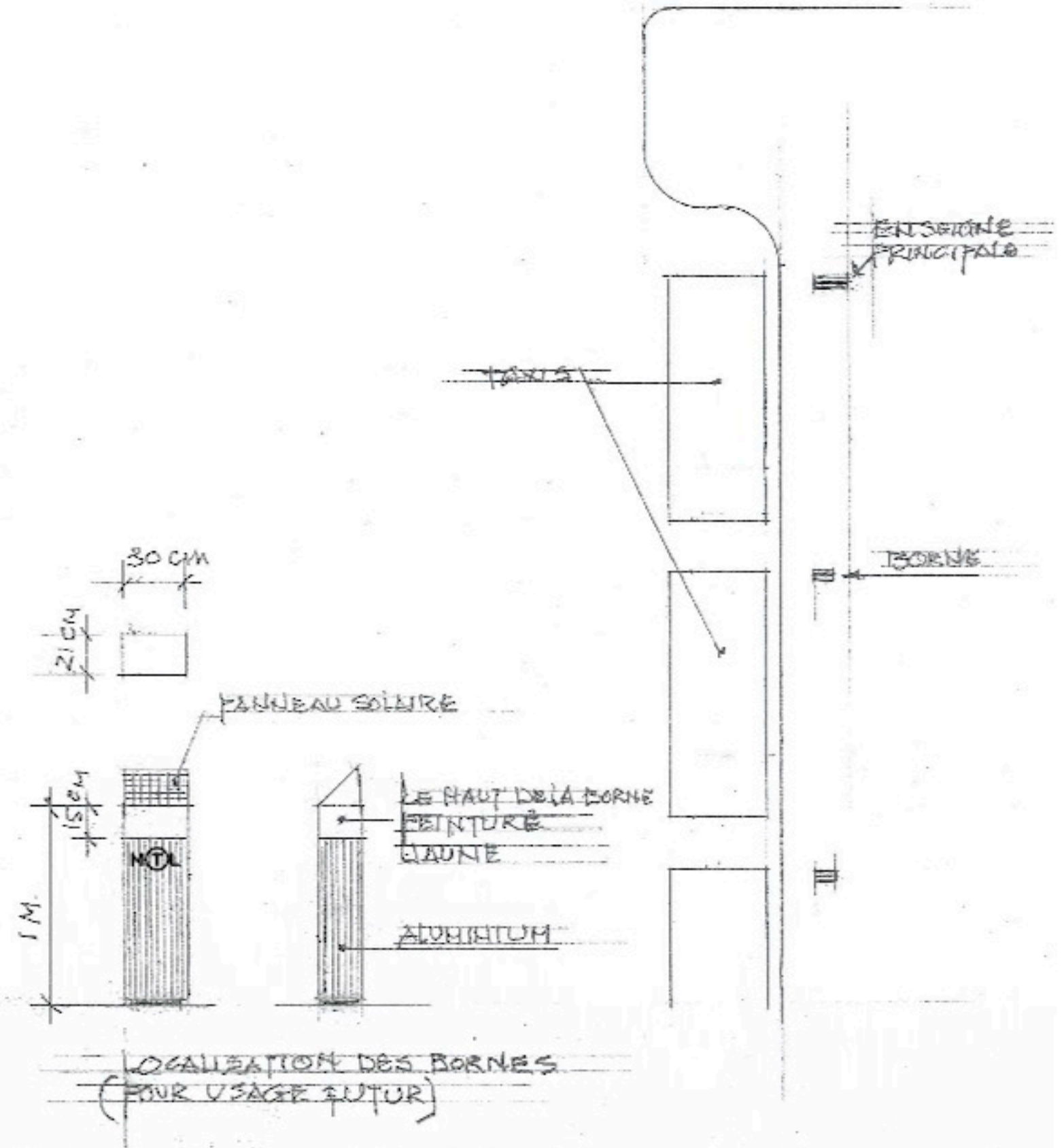
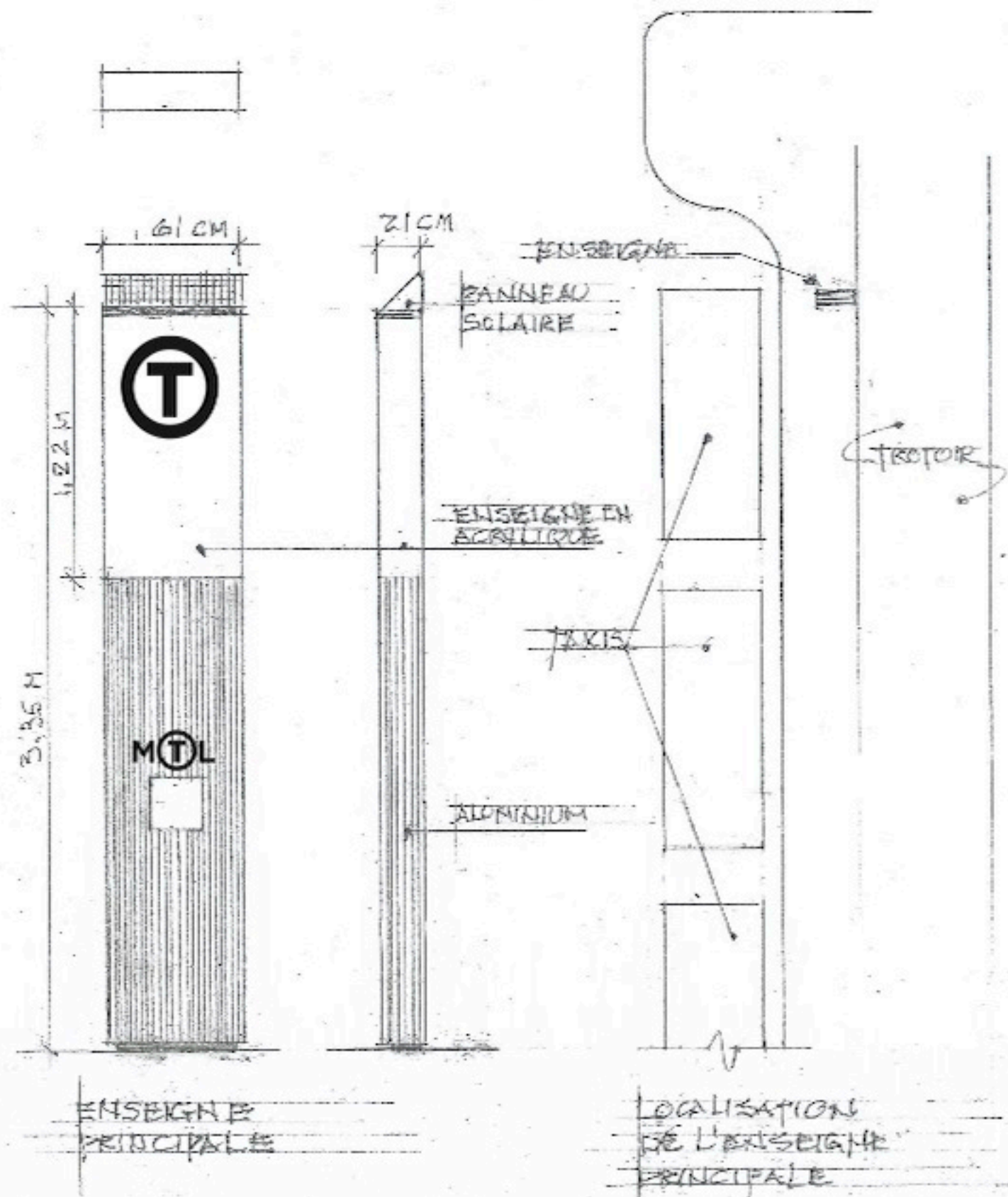


ENSEIGNE PRINCIPALE
AVEC PANNEAU
PUBLICITAIRE ET
CARTE DE MONTRÉAL
OPTION #1

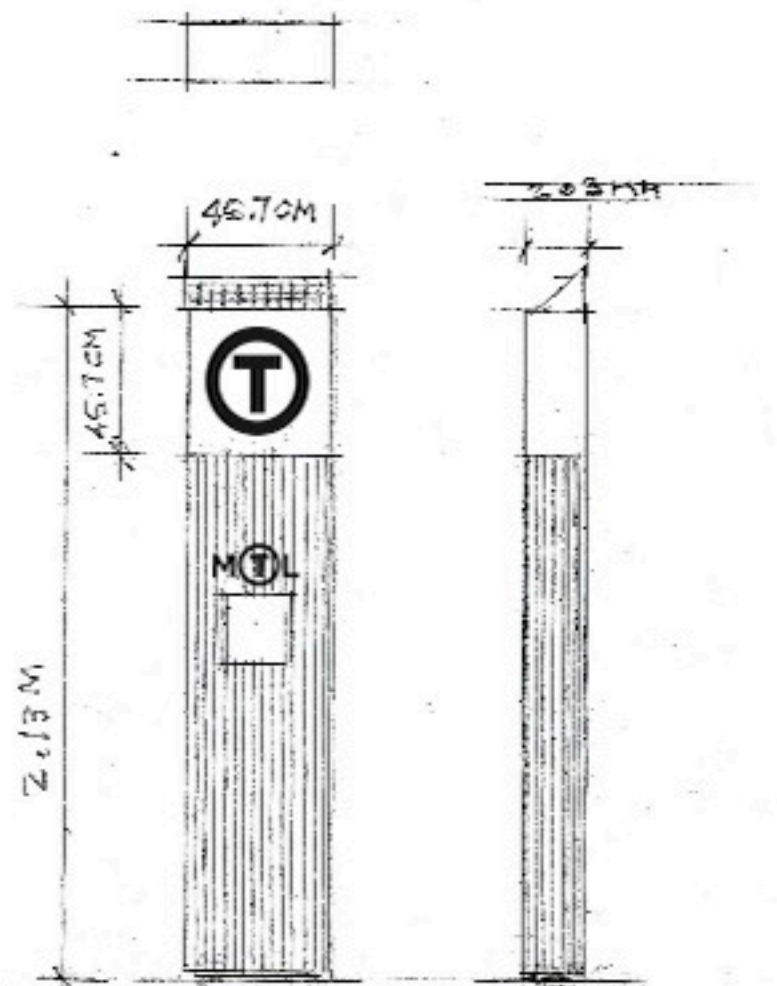
VUE DU PANNEAU
PUBLICITAIRE



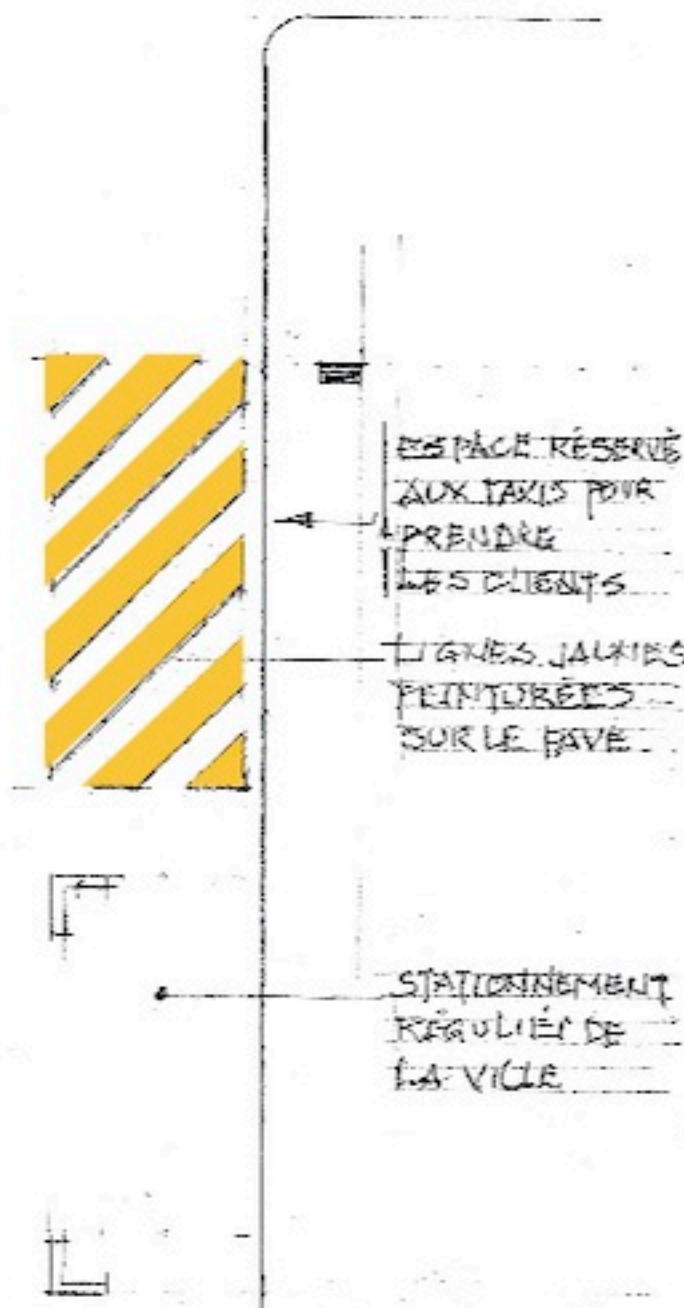
ENSEIGNE PRINCIPALE ACCOMPAGNÉE
D'UN ABRI ET D'UN PANNEAU
PUBLICITAIRE AINSI QU'UNE CARTE
DE MONTRÉAL
OPTION #2



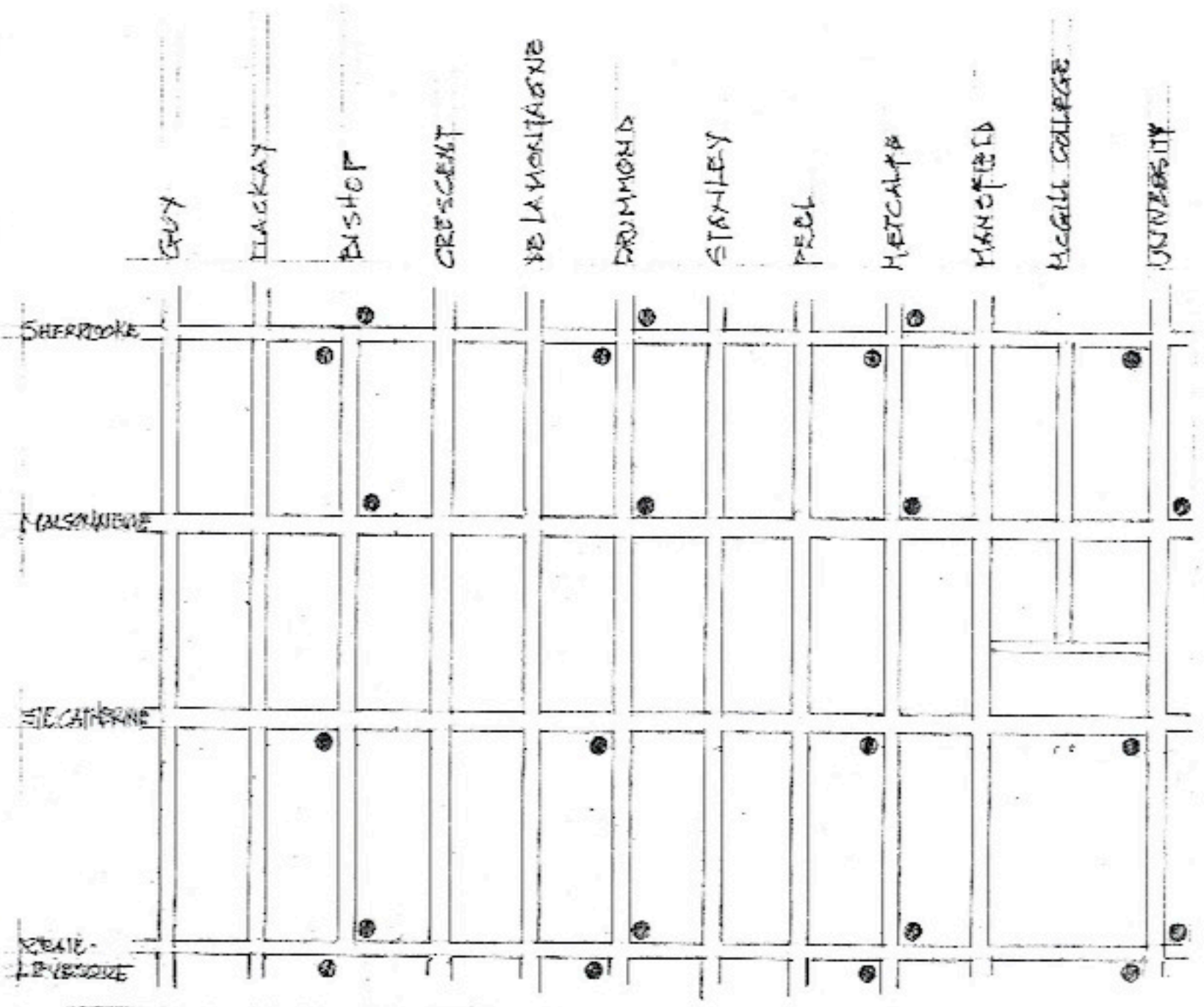




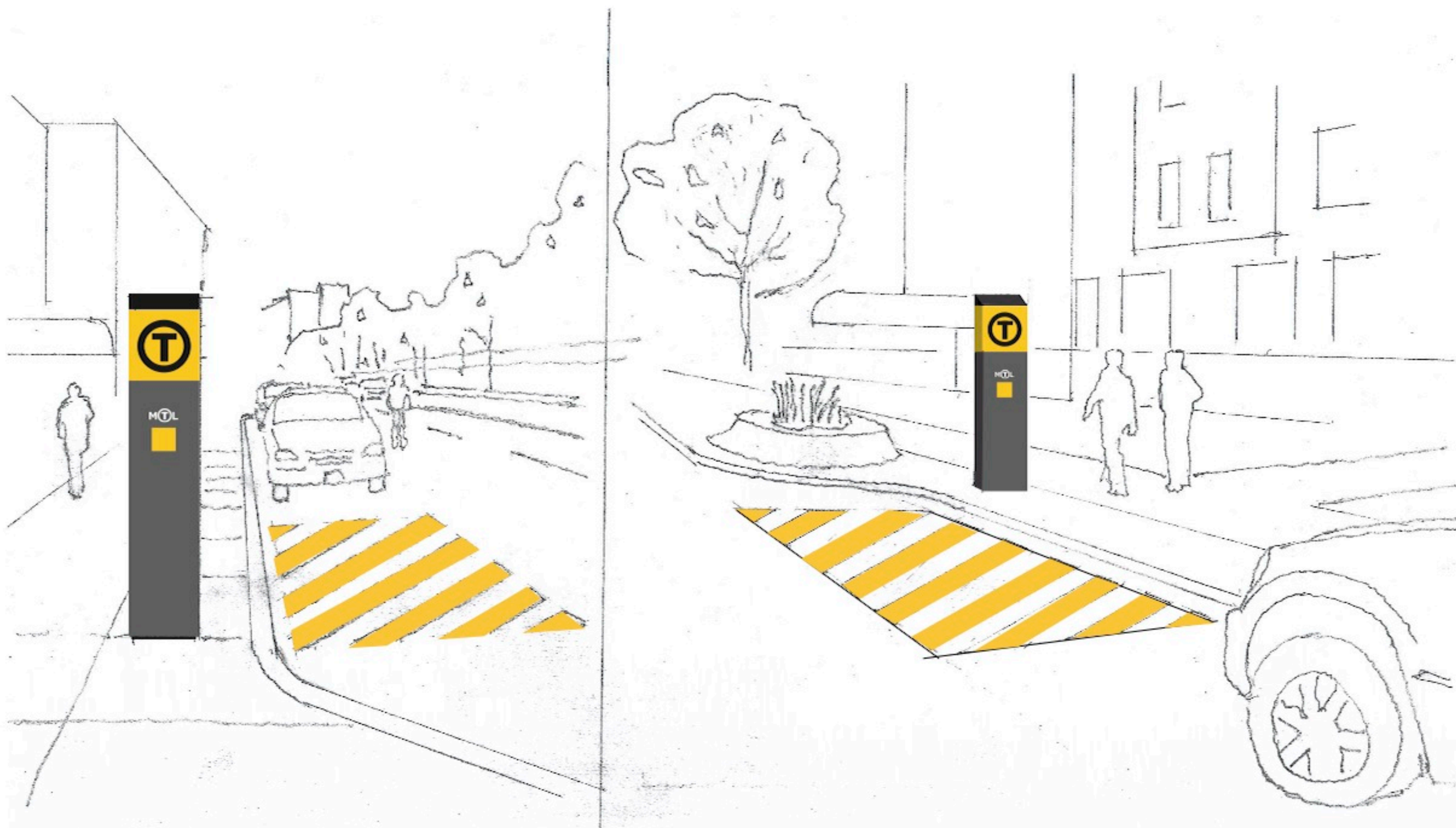
ENSEIGNE POUR IDENTIFIER
LES POINTS DE RAMASSAGE
DANS LES RUES.



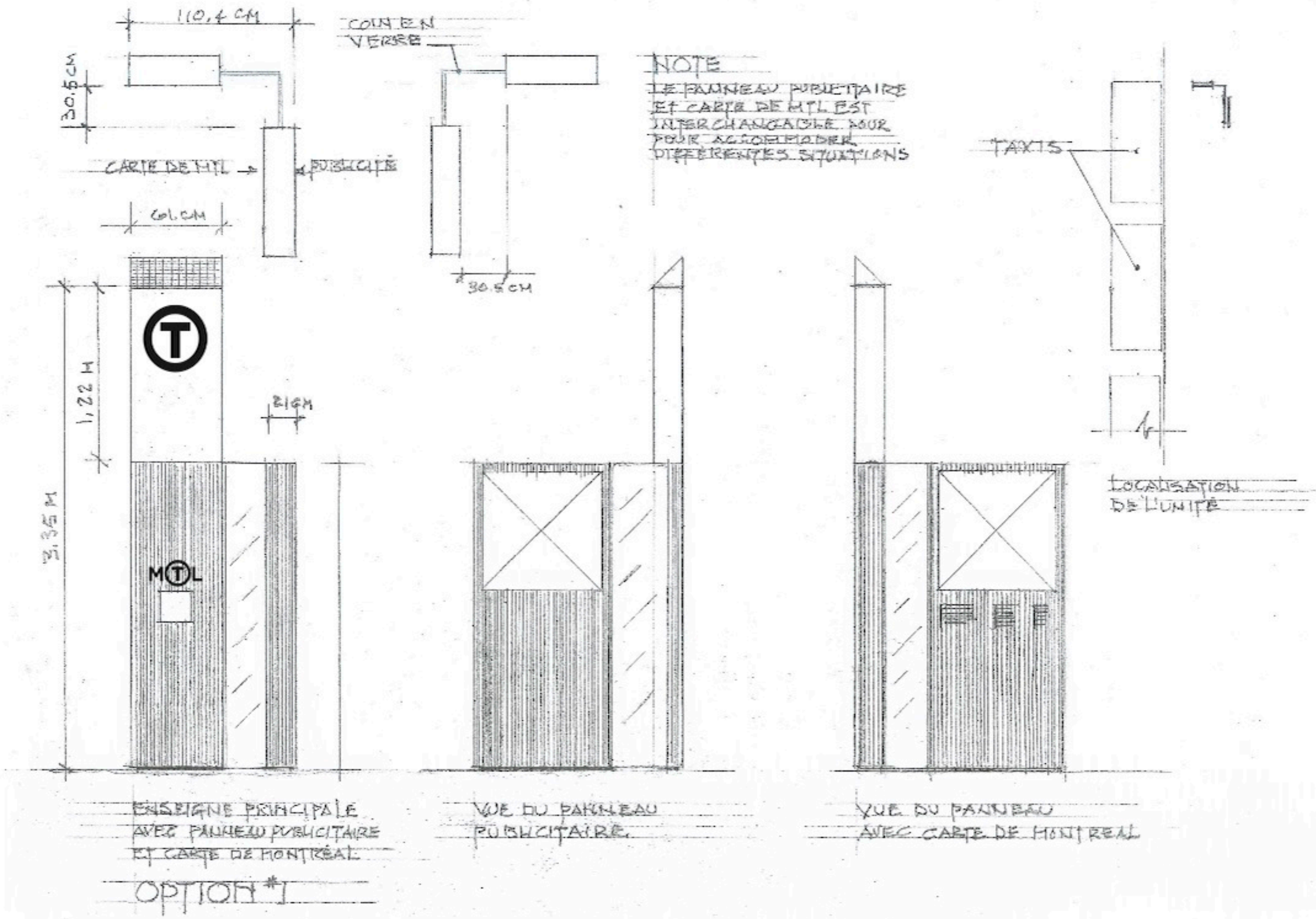
POINT DE RAMASSAGE
RÉSERVÉ AUX TAXIS



PLAN DU CENTRE VILLE
MONTREAL. LES POINTS
DE RAMASSAGE

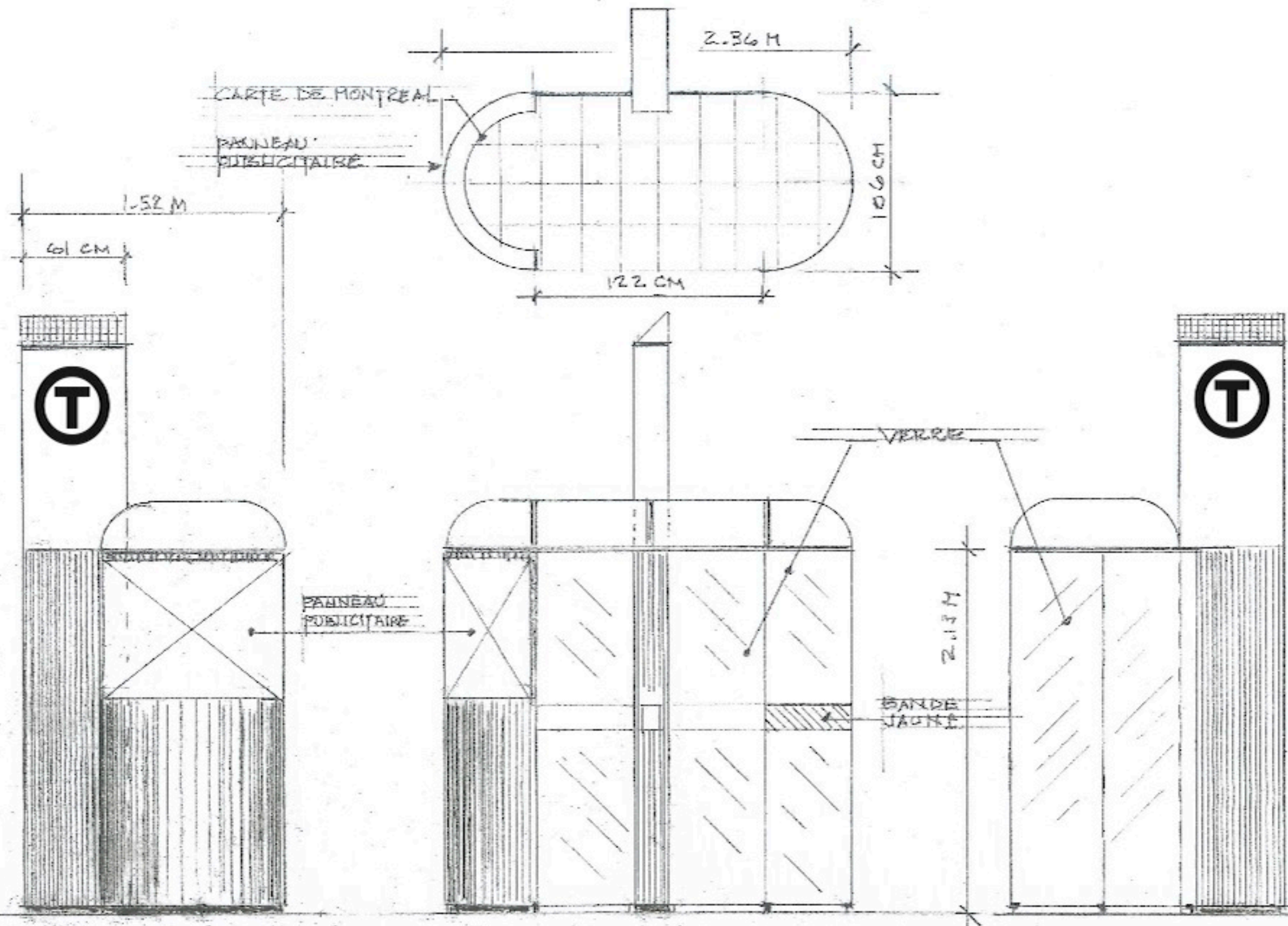


6
Enseigne de ramassage 2/2
844GE





8
Enseigne principale avec panneau 2/2
844GE



ENSEIGNE PRINCIPALE
 AVEC ABRI CONTENANT
 CARTE DE MONTREAL
 ET PANNEAU PUBLICITAIRE

OPTION #2

OUTRE VUE DE FACE



10
Enseigne principale avec abri 2/2
844GE