

Structure de liaison ville/canal : promenade traversante s'inscrivant dans une séquence de lieux publics



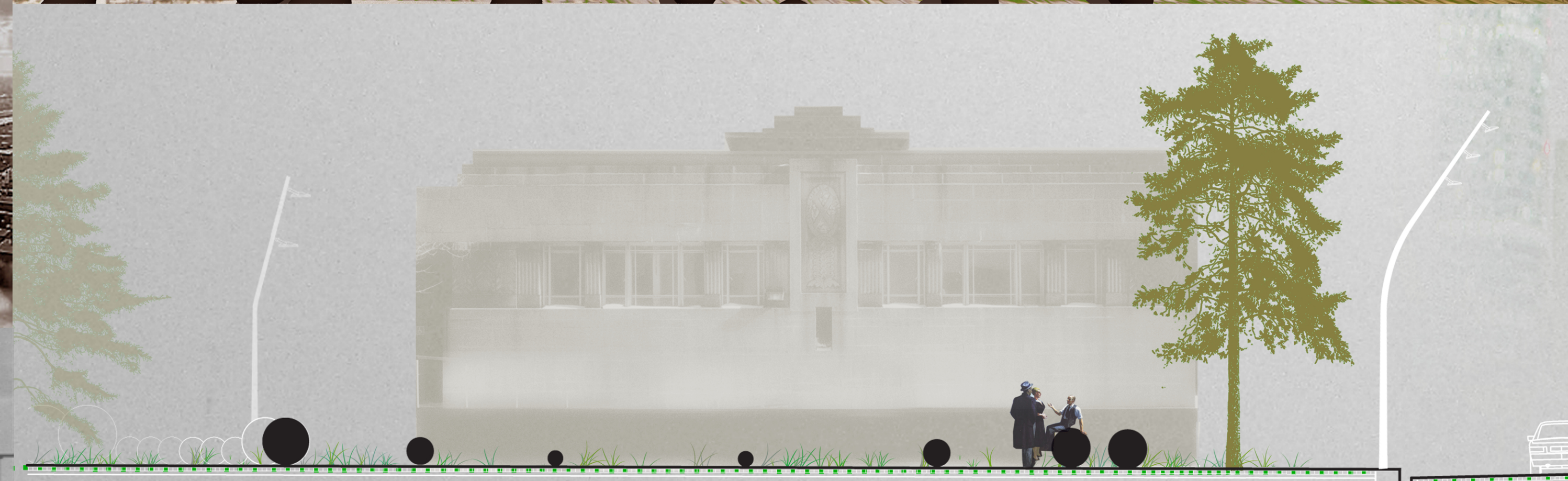
Mémoire et matérialité de Griffintown : smokey valley et l'ouvrier



coupe schématique de la descente vers le canal



vers le square Gallery



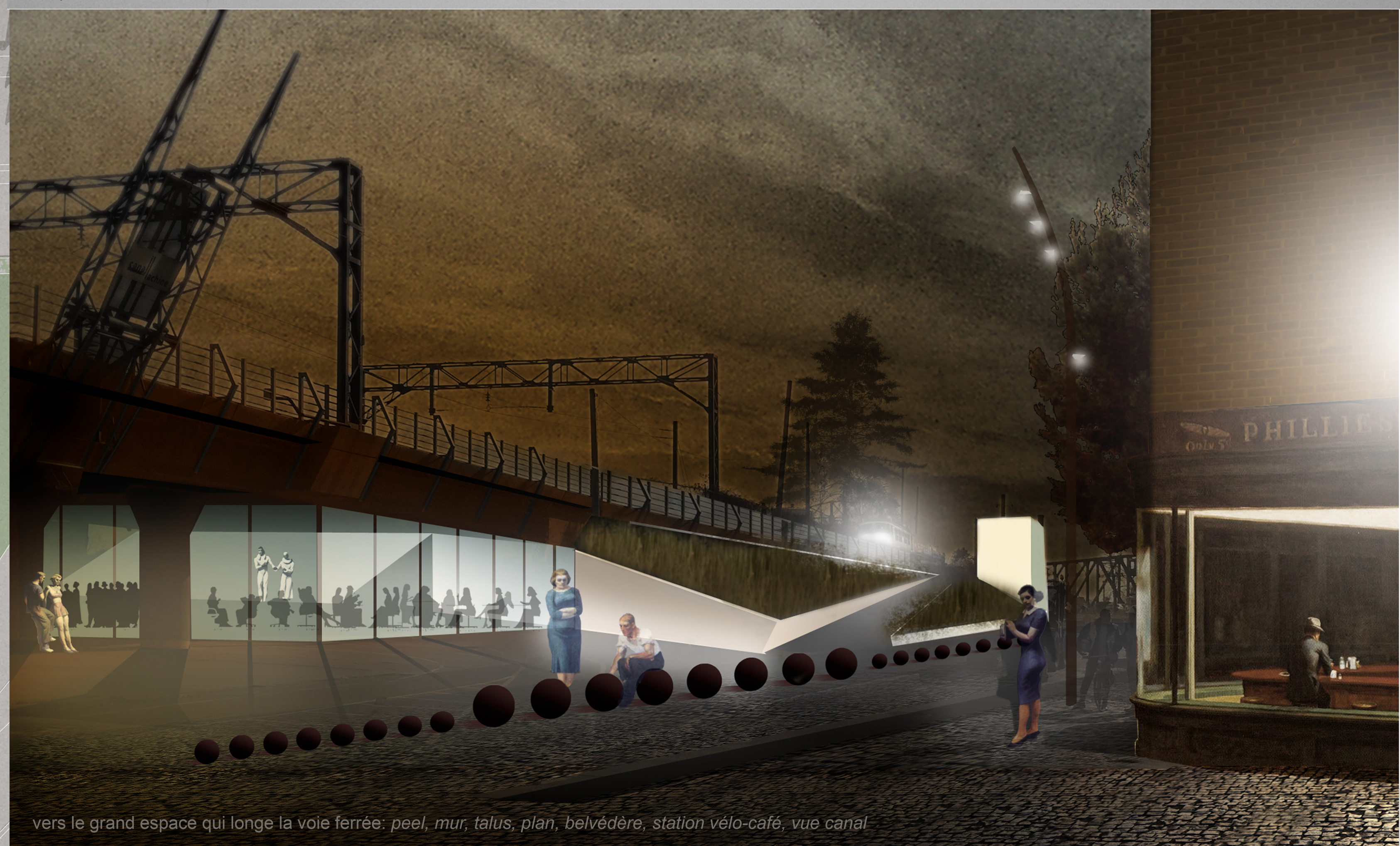
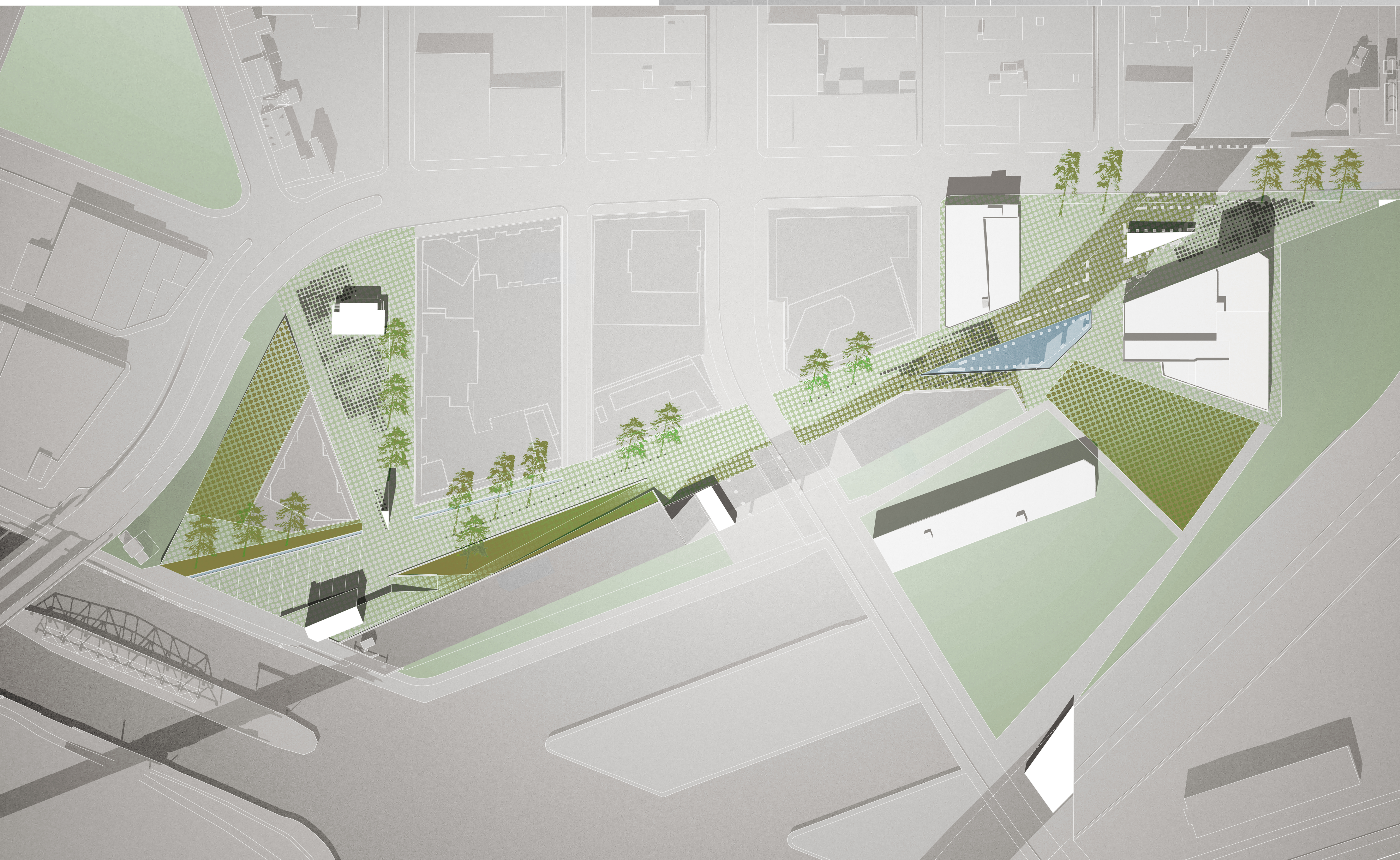
coupe 1:100 square Gallery: boules, signal, mémoire, place, banc, borne, ciel



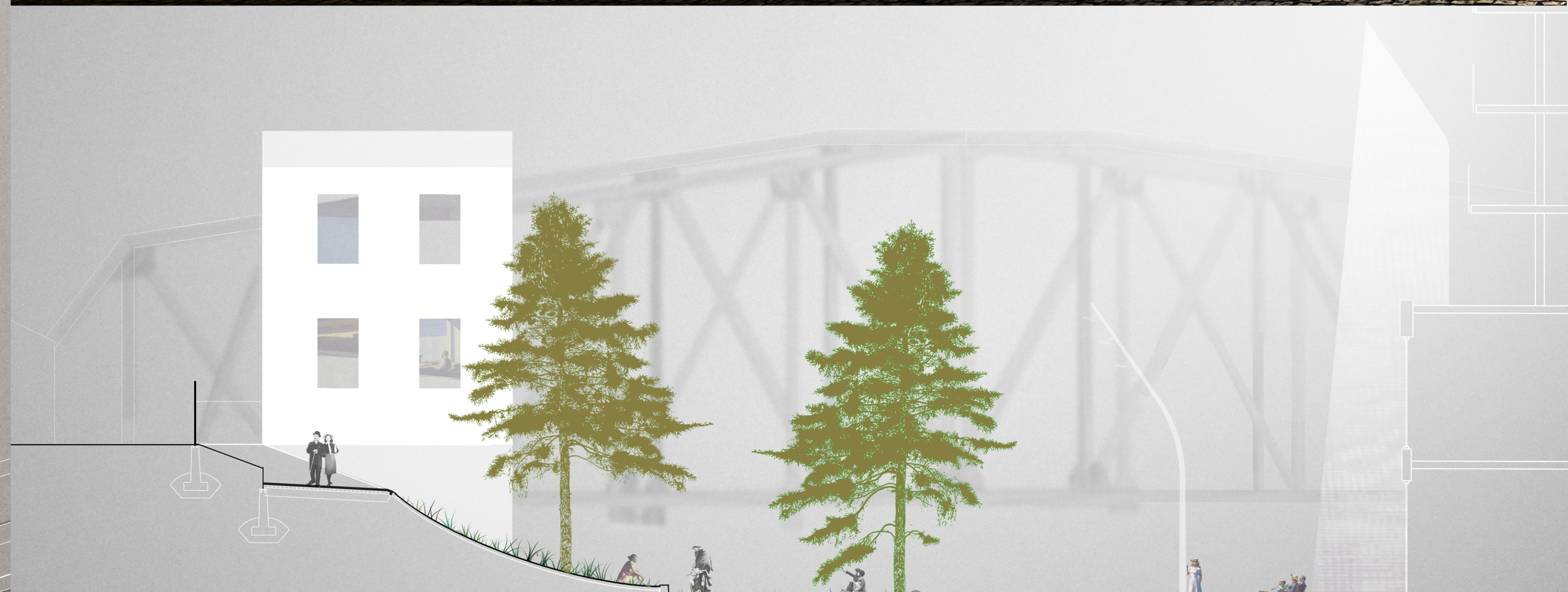
vers la zone en dessous de la voie ferrée: eau, brume, son, bassin, mémoire, pochoir, tréfilés...



coupe 1:200 zone en dessous de la voie ferrée: colonnade, lumière, couleur, ombre, ambiance, café



vers le grand espace qui longe la voie ferrée: peel, mur, talus, plan, belvédère, station vélo-café, vue canal



coupe 1:100 promenade Smith: promenade, animation, aiguilleur du CN - brasserie/musée, descente canal

# Montréal la grande: pièce urbaine de l'histoire industrielle

Le projet mise sur une dynamique des déplacements et du regard par la conception de transitions paysagères construites et animées qui valorisent les qualités spatiales du lieu et son histoire.

plan d'ensemble 1:750