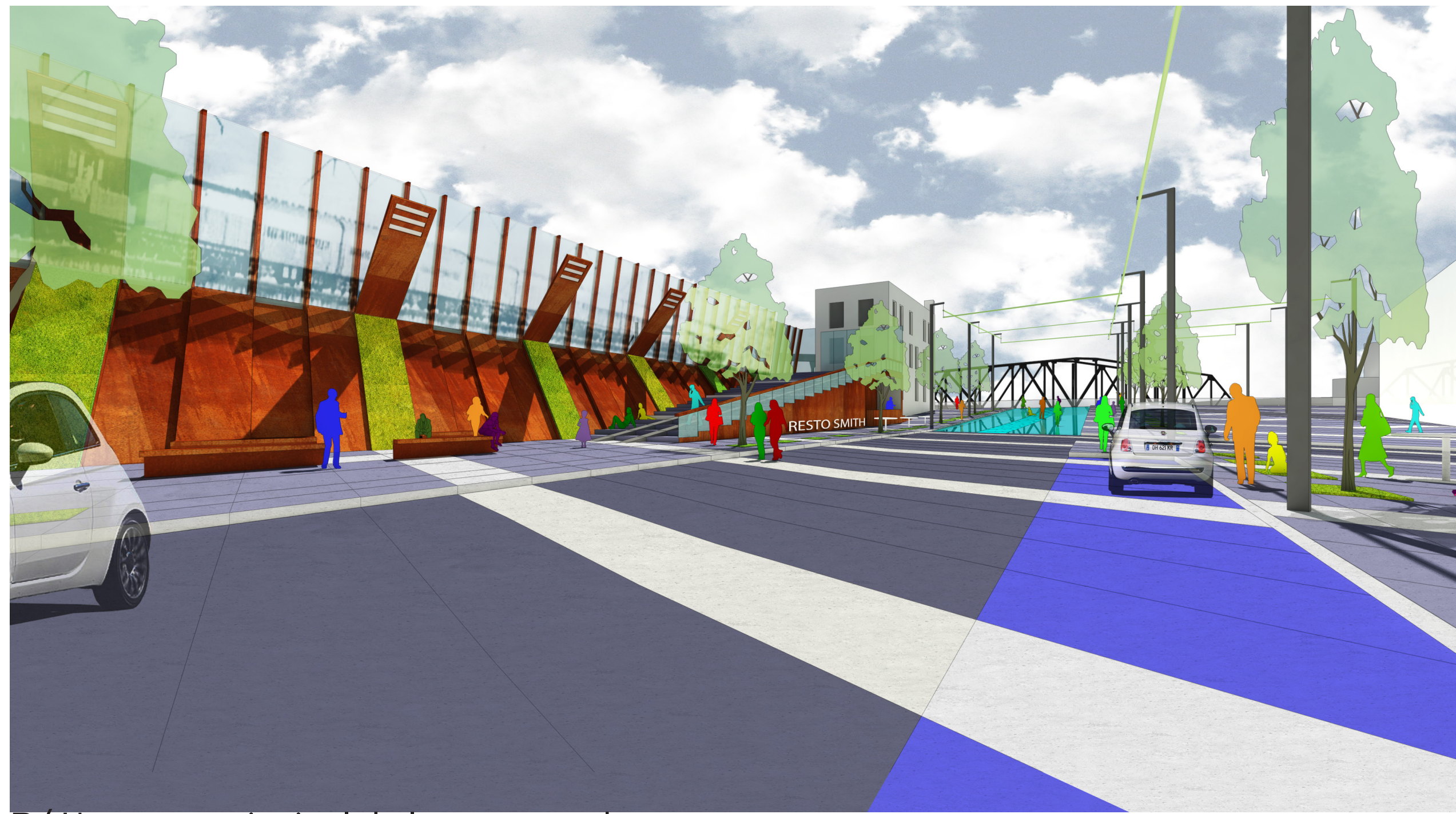
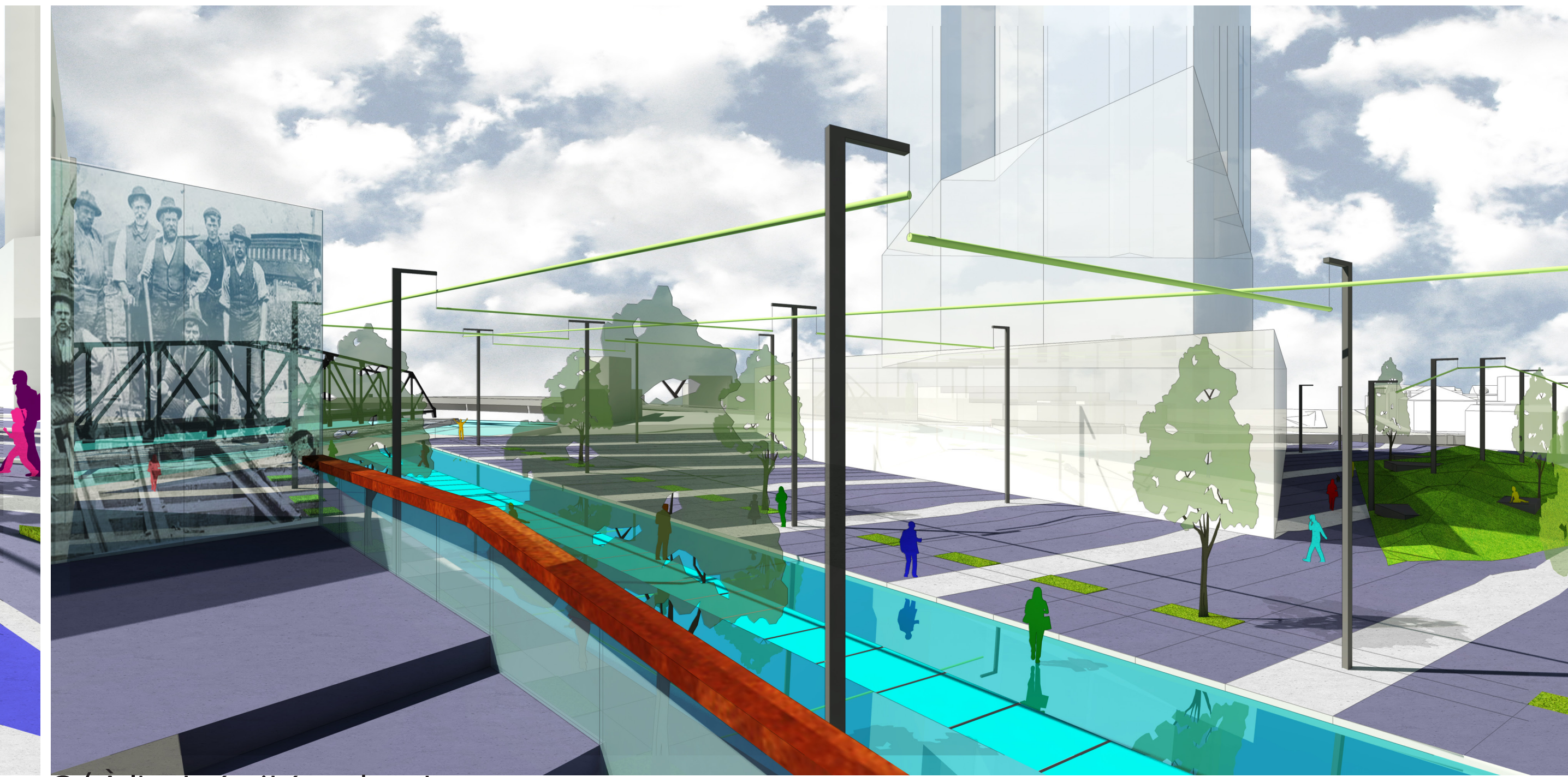




A/ A l'extrémité nord-est, la connexion au futur boulevard Bonaventure amène à la transformation du passage situé sous le viaduc du CN et à la création de placettes minimalistes, abritées et bien éclairées. On y retrouve des espaces commerciaux et des cafés qui animent les lieux et qui se déploient par beau temps sur l'espace découvert de la promenade.



B/ L'espace principal de la promenade est situé le long du talus du CN. Généreusement dégagé, un repli en acier autopatinable est situé au niveau du talus intégrant l'éclairage, la signalisation, un bassin de collecte des eaux et une série d'installations temporaires ou saisonnières : bouquinistes, marchés, restaurant, espaces de jeu...



C/ A l'extrémité sud-est où se profile l'impressionnante silhouette du pont tournant et où s'interrompt le tracé des anciennes voies de chemin de fer, on accède à un belvédère à partir duquel le paysage du canal Lachine s'ouvre largement.

La promenade Smith, traverser Montréal

La re-définition et la qualification de ce qui est aujourd'hui un interstice urbain plus ou moins abandonné, issu du croisement et de l'accumulation de successions d'interventions s'ignorant souvent l'une l'autre, passe justement par la compréhension et l'interprétation de ces interventions.

Dans le temps, l'espace urbain de la future promenade Smith a été profondément transformé par la construction du canal Lachine, parce que cette tranchée a interrompu la rue Wellington et qu'elle a posé le défi de son franchissement par voies de terre puis de fer mais aussi par l'extraordinaire essors industriels qu'elle y a provoqués. Ces transformations, qui ont laissé l'ex rue Wellington et future promenade Smith dans un état apparent de désordre et de confusion, lui ont également apporté un riche héritage qui nous permet d'imaginer une œuvre en devenir.

La promenade Smith est issue de l'histoire de la ville : l'identité de ce nouvel espace urbain repose sur la situation de ce lieu dans la ville et sur un travail d'investissement des infrastructures industrielles qui s'y trouvent. À grande échelle, elle participe à la (re)structuration du réseau d'espaces publics des quartiers sud et sud-ouest (du Vieux-Montréal au canal Lachine et vers le centre-ville) qui transforme peu à peu mais radicalement la ville vécue au quotidien. Sur la promenade, le croisement oblique de la trame urbaine

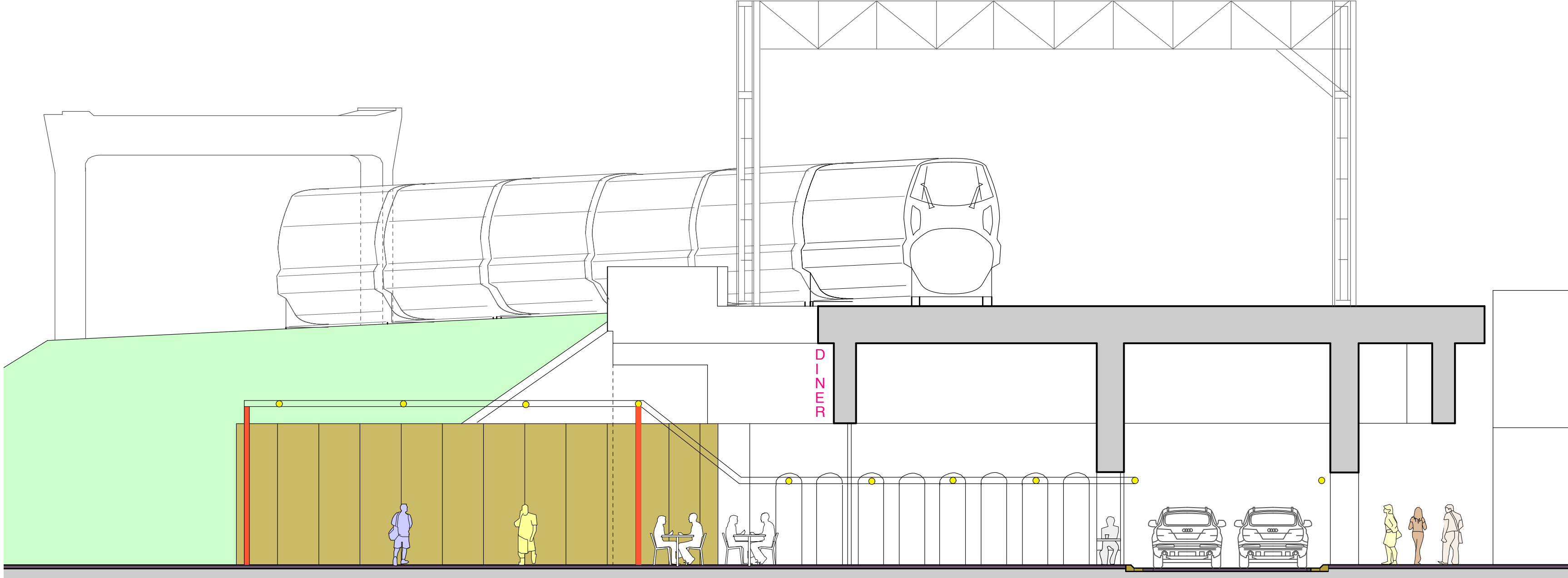
montréalaise dégage ponctuellement de longues perspectives vers le centre-ville et vers l'embouchure du canal à partir d'un espace autrement très étroitement circonscrit par le talus du CN et les futurs édifices. Ce croisement oblique, inscrit graphiquement et matériellement au sol, établit, à plus petite échelle, une trame qui contribue à structurer l'organisation physique de la promenade.

Le projet tire parti du potentiel programmatique et spatial des grandes infrastructures industrielles qui entourent la promenade. À l'extrémité nord-est, la connexion au futur boulevard Bonaventure amène à la transformation du passage situé sous le viaduc du CN et à la création de placettes minimalistes, abritées et bien éclairées. On y retrouve des espaces commerciaux et des cafés qui animent les lieux et qui se déploient par beau temps sur l'espace découvert de la promenade.

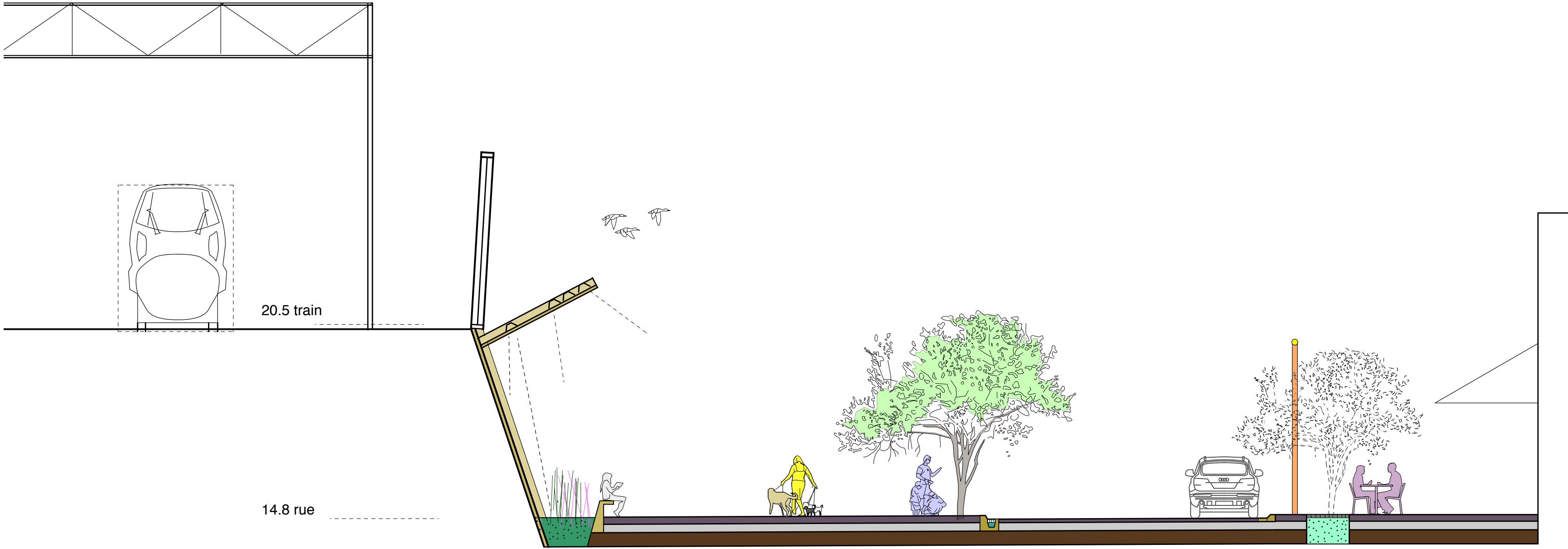
Sur la promenade, le tracé simple et rectiligne de la rue à deux voies est découpé en relief et délimite des espaces de stationnement et un large trottoir le long des commerces au rez-de-chaussée des nouveaux édifices. Le sol est composé d'asphalte recyclé et de plaques et de bordures de granite bleu. L'espace principal de la promenade est situé le long du talus du CN. Généreusement dégagé, un repli en acier autopatinable est situé au niveau du talus intégrant l'éclairage, la signalisation, un bassin de collecte des

eaux et une série d'installations temporaires ou saisonnières : bouquinistes, marchés, restaurant, espaces de jeu... Ailleurs, l'éclairage et la signalisation sont pris en charge par un système de câbles suspendus qui minimise l'encombrement de la promenade et qui contribue à établir son échelle et sa volumétrie. L'alimentation électrique des luminaires est assurée par des cellules photovoltaïques. Entre le talus du CN entre les nouveaux commerces de Griffintown, le caractère singulier de la promenade Smith s'affirme. On y passe, on s'y assoie. On y arrête en vélo ou en ski de fond à partir du bassin Peel et du canal Lachine, ou simplement au cours d'une plus longue promenade à travers la ville.

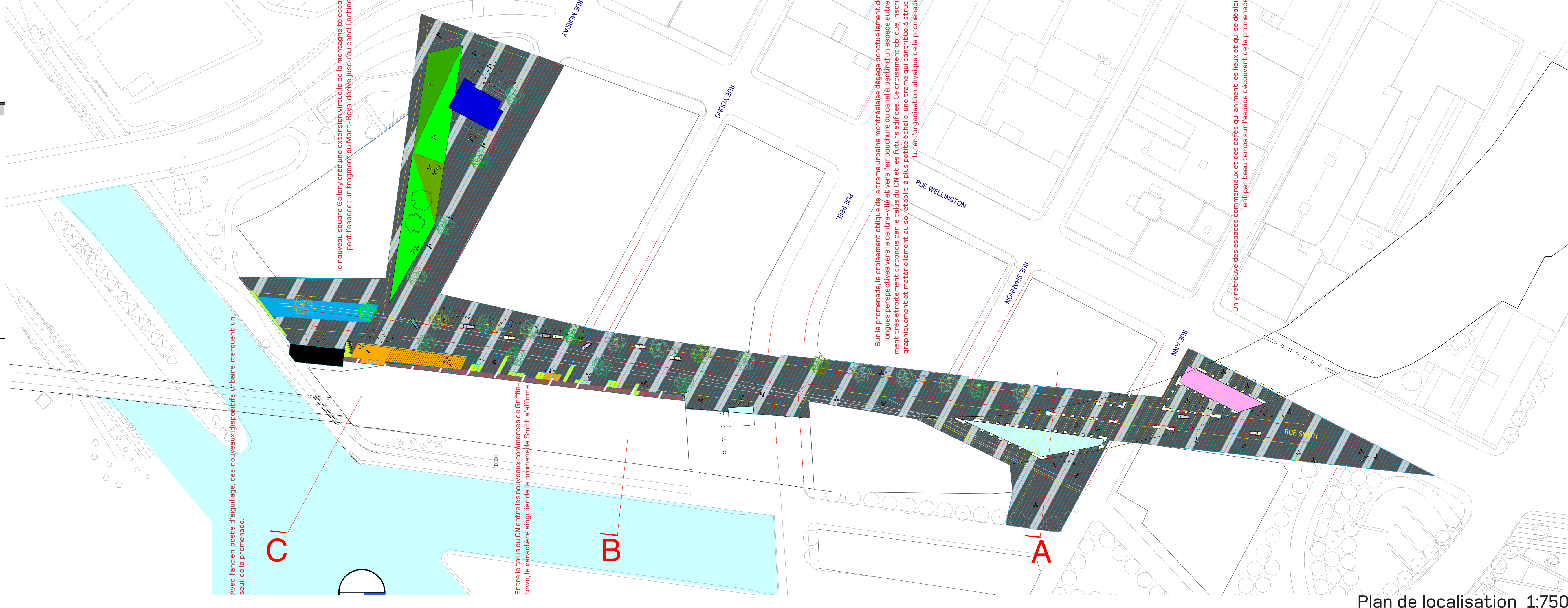
À l'extrémité sud-est où se profile l'impressionnante silhouette du pont tournant et où s'interrompt le tracé des anciennes voies de chemin de fer, on accède à un belvédère à partir duquel le paysage du canal Lachine s'ouvre largement. Ce belvédère est stratégiquement combiné à la rampe d'accès du CN et à de nouveaux gradins urbains monumentaux qui contribuent à l'animation de la promenade. Avec l'ancien poste d'aiguillage, ces nouveaux dispositifs urbains marquent un seuil de la promenade. Et vers la ville, le nouveau square Gallery crée une extension virtuelle de la montagne télescopant l'espace : un fragment du Mont-Royal dérive jusqu'au canal Lachine!



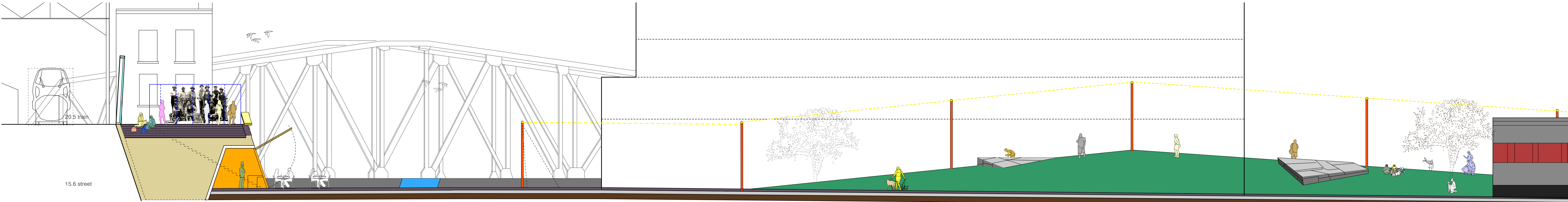
Coupe AA 1:100 la connexion au futur boulevard Bonaventure amène à la transformation du passage situé sous le viaduc du CN et à la création de placettes minimalistes, abritées et bien éclairées. On y retrouve des espaces commerciaux et des cafés qui animent les lieux et qui se déploient par beau temps sur l'espace découvert de la promenade.



Coupe BB 1:100 un repli en acier autopatinable situé au niveau du talus intégrant l'éclairage, la signalisation, un bassin de collecte des eaux et une série d'installations temporaires ou saisonnières : bouquinistes, marchés, restaurant, espaces de jeu...



Plan de localisation 1:750



Coupe CC 1:100 on accède à un belvédère à partir duquel le paysage du canal Lachine s'ouvre largement. Ce belvédère est stratégiquement combiné à la rampe d'accès du CN et à de nouveaux gradins urbains monumentaux qui contribuent à l'animation de la promenade.