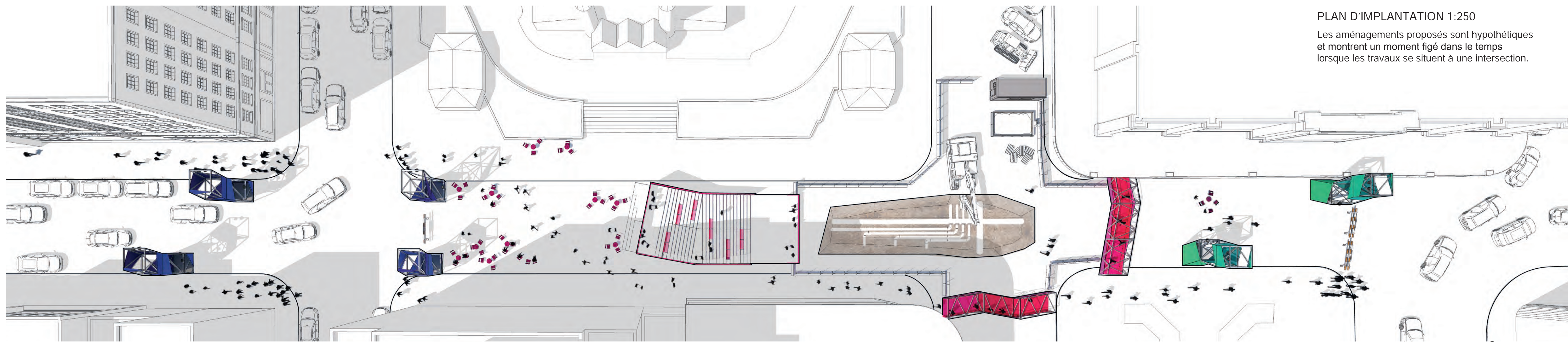


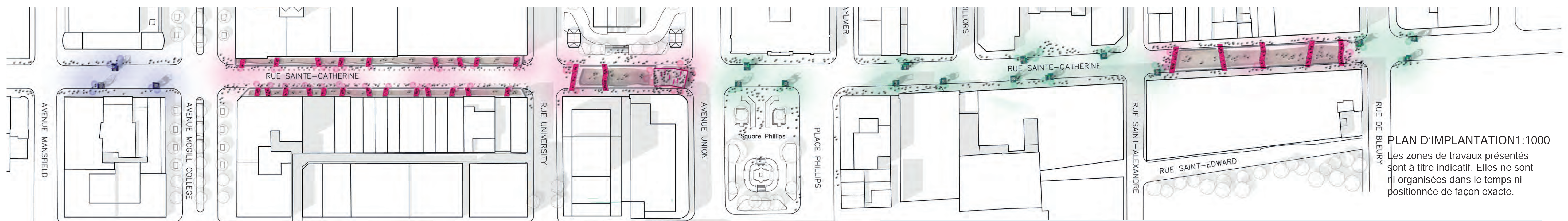
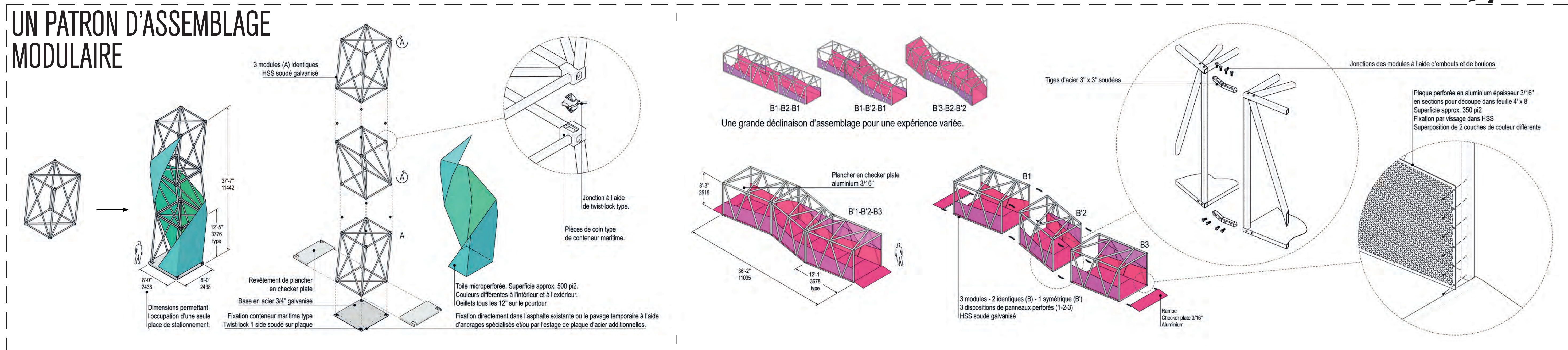
Haute Couture

UN CHANTIER À LA DÉMESURE DE SAINTE-CATH



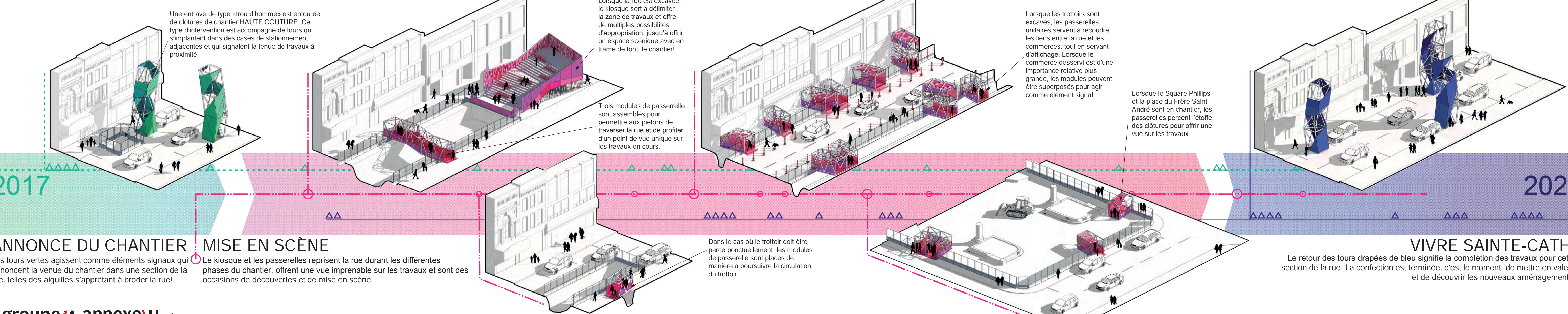
PLAN D'IMPLANTATION 1:250
Les aménagements proposés sont hypothétiques et montrent un moment figé dans le temps lorsque les travaux se situent à une intersection.

UN PATRON D'ASSEMBLAGE MODULAIRE



PLAN D'IMPLANTATION 1:1000
Les zones de travaux présentées sont à titre indicatif. Elles ne sont ni organisées dans le temps ni positionnées de façon exacte.

VIVRE LE CHANTIER, PEU IMPORTE LE TYPE D'ENTRAVE !



2017 ANNONCE DU CHANTIER : Les tours vertes agissent comme éléments signaux qui annoncent la venue du chantier dans une section de la rue, telles des aiguilles s'appropriant à broder la rue.

MISE EN SCÈNE : Le kiosque et les passerelles représentent la rue durant les différentes phases du chantier. Elles offrent une vue imprenable sur les travaux et sont des occasions de découvertes et de mise en scène.

Lorsque la rue est excavée, le kiosque sert à délimiter la zone de travaux et offre de multiples possibilités d'appropriation, jusqu'à offrir un espace scénique avec un 'trame de font, le chantier'.

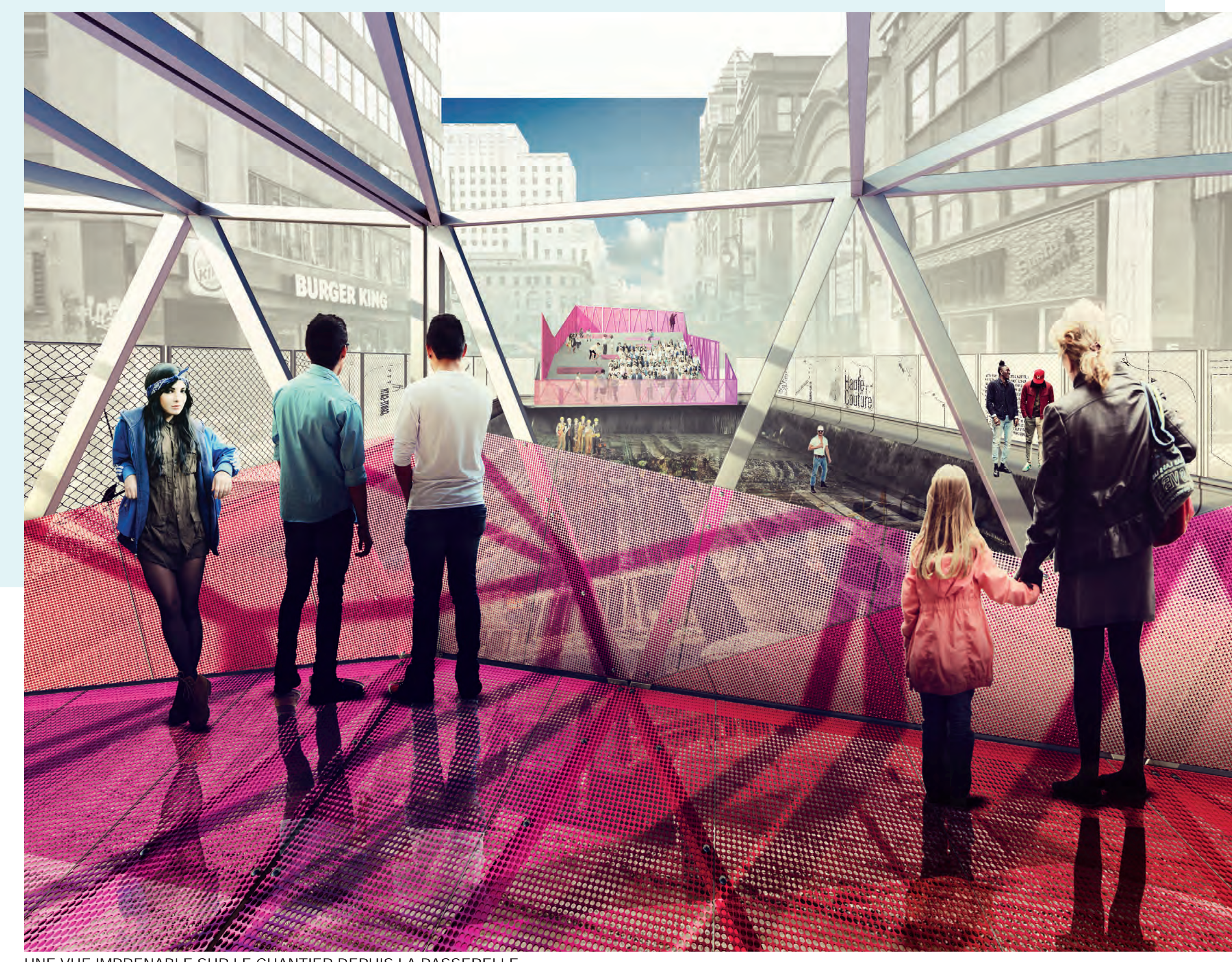
Trois modules de passerelle sont assemblés pour permettre aux piétons de traverser la rue et de profiter d'un point de vue unique sur les travaux en cours.

Lorsque les trottoirs sont excavés, les passerelles unitaires servent à recroquer les liens entre la rue et les commerces, tout en servant d'affichage. Lorsque le commerce desservi est d'une importance relative plus grande, les modules peuvent être superposés pour agir comme élément signalé.

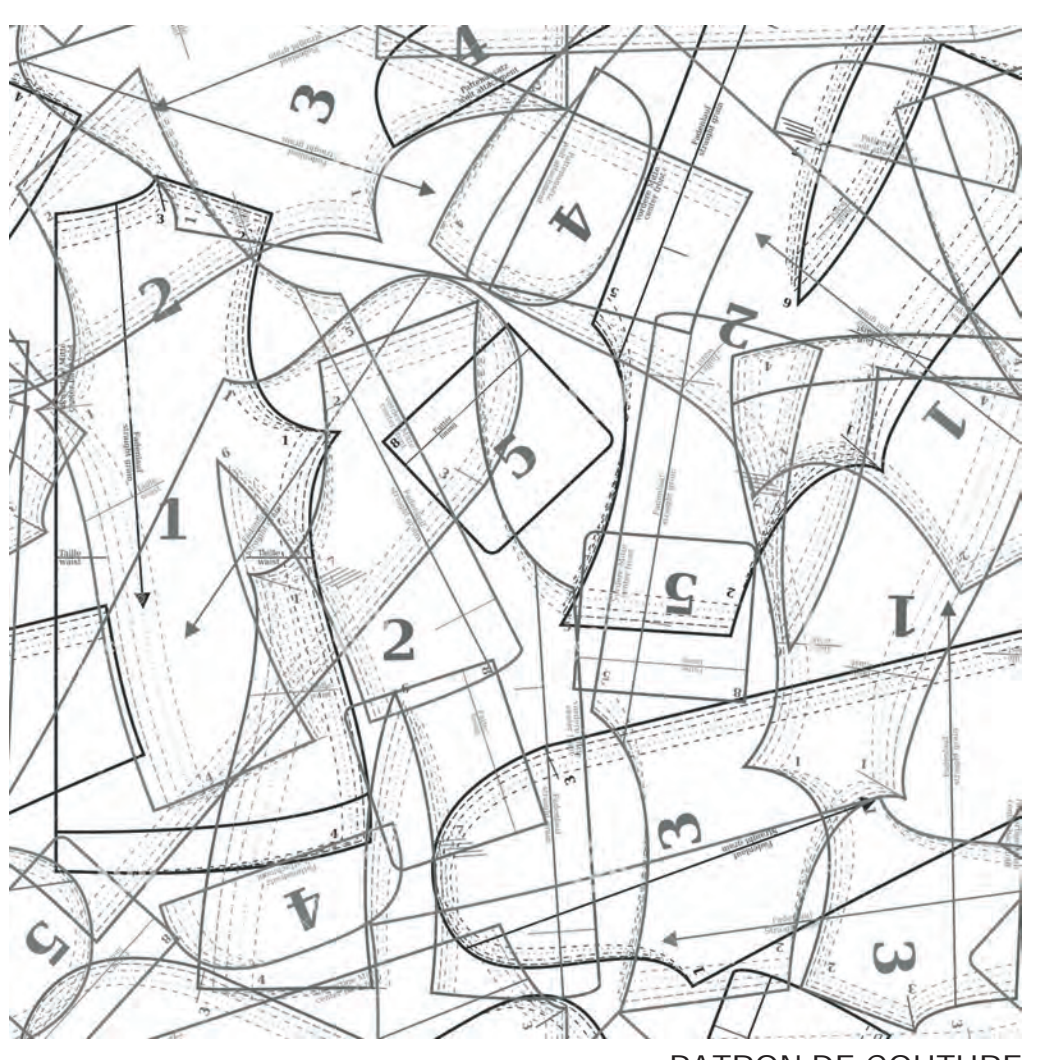
Dans le cas où le trottoir doit être percé ponctuellement, les modules de passerelle sont placés de manière à poursuivre la circulation du trottoir.

Lorsque le Square Phillips et la place du Frère Saint-André sont en chantier, les passerelles percent l'étoffe des clôtures pour offrir une vue sur les travaux.

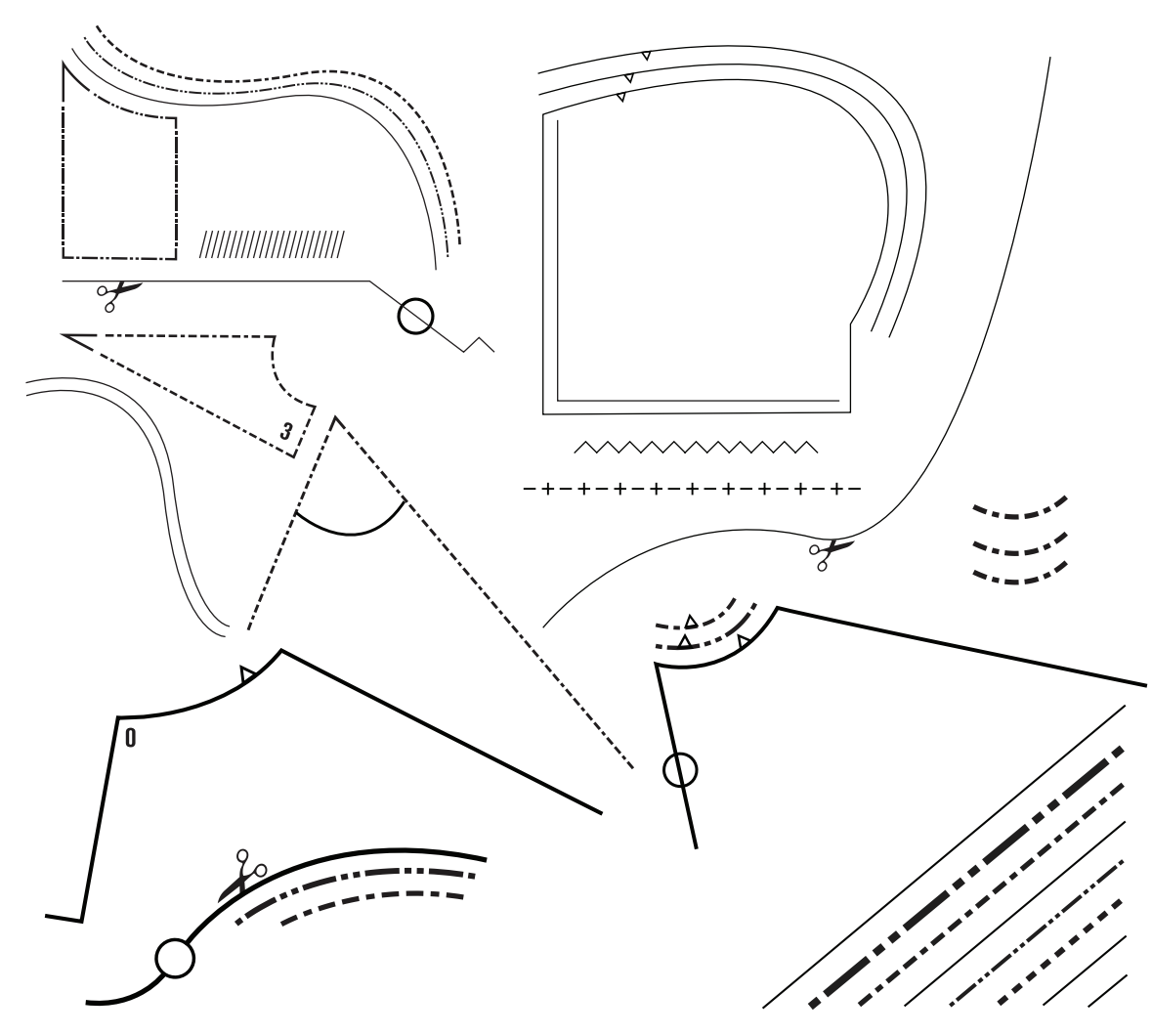
2021 VIVRE SAINTE-CATH ! : Le retour des tours drapées de bleu signifie la completion des travaux pour cette section de la rue. La confection est terminée, c'est le moment de mettre en valeur et de découvrir les nouveaux aménagements!



UNE VUE IMPRENABLE SUR LE CHANTIER DEPUIS LA PASSERELLE.



PATRON DE COUTURE



Haute Couture

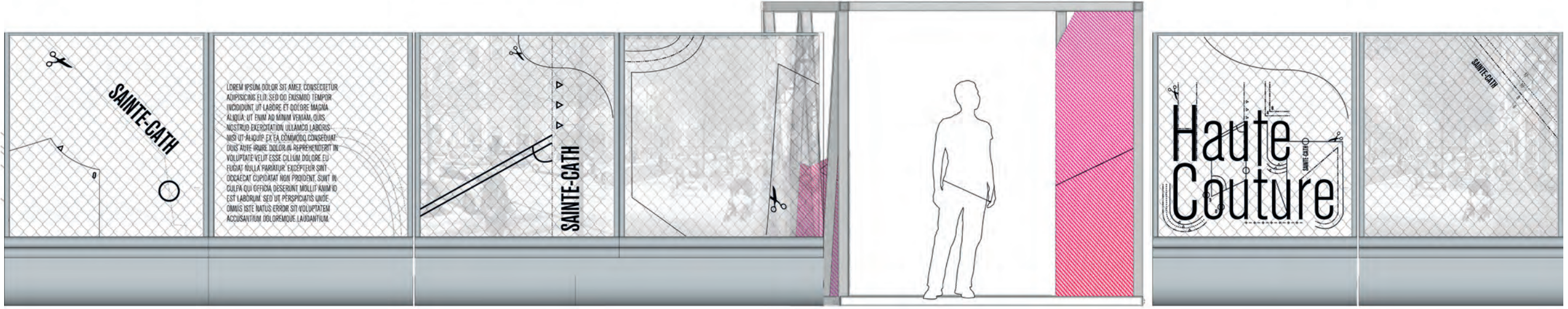
UN CHANTIER À LA DÉMESURE DE SAINTE-CATH



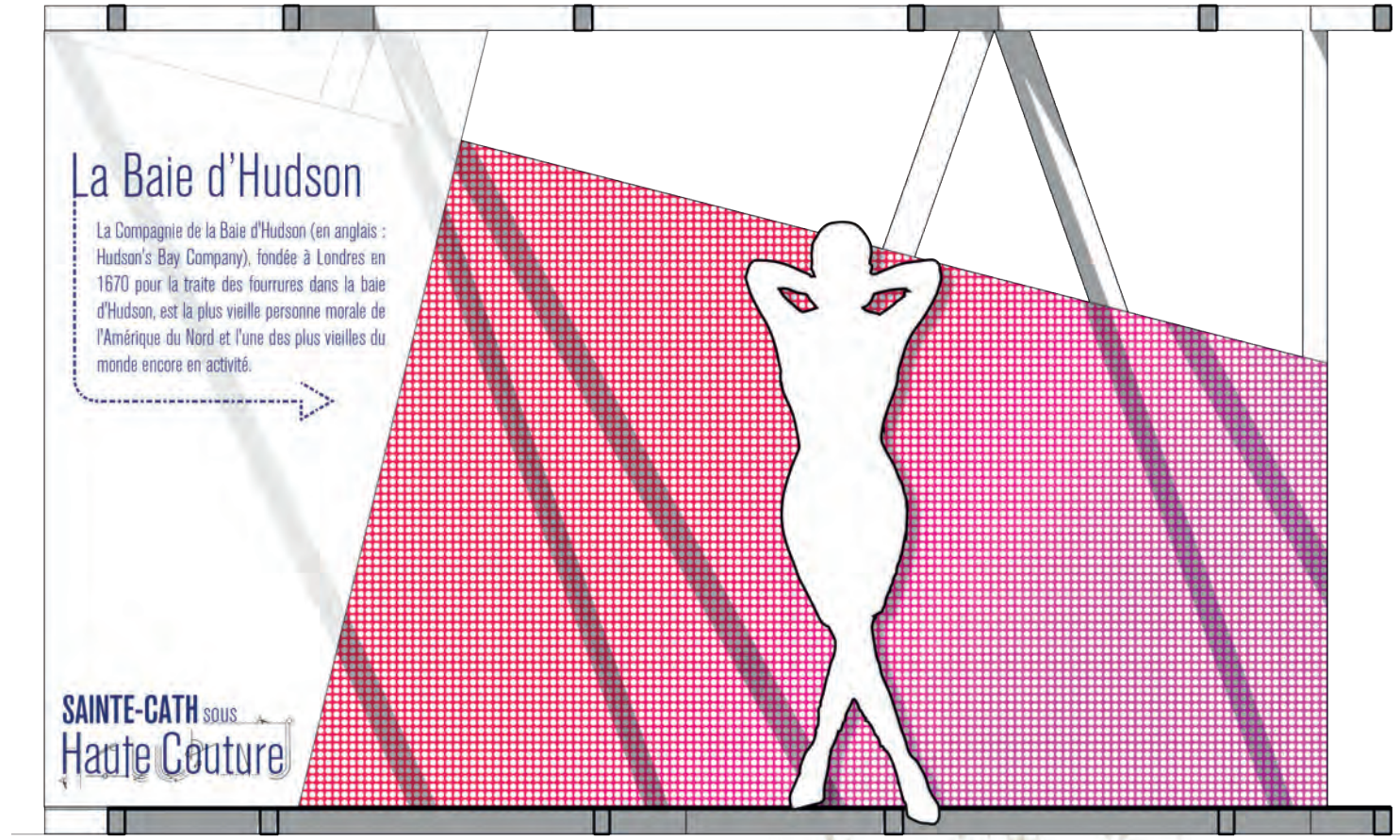
HC

Haute Couture

UN CHANTIER À LA DÉMESURE DE SAINTE-CATH



ELEVATION DES CLOTURES



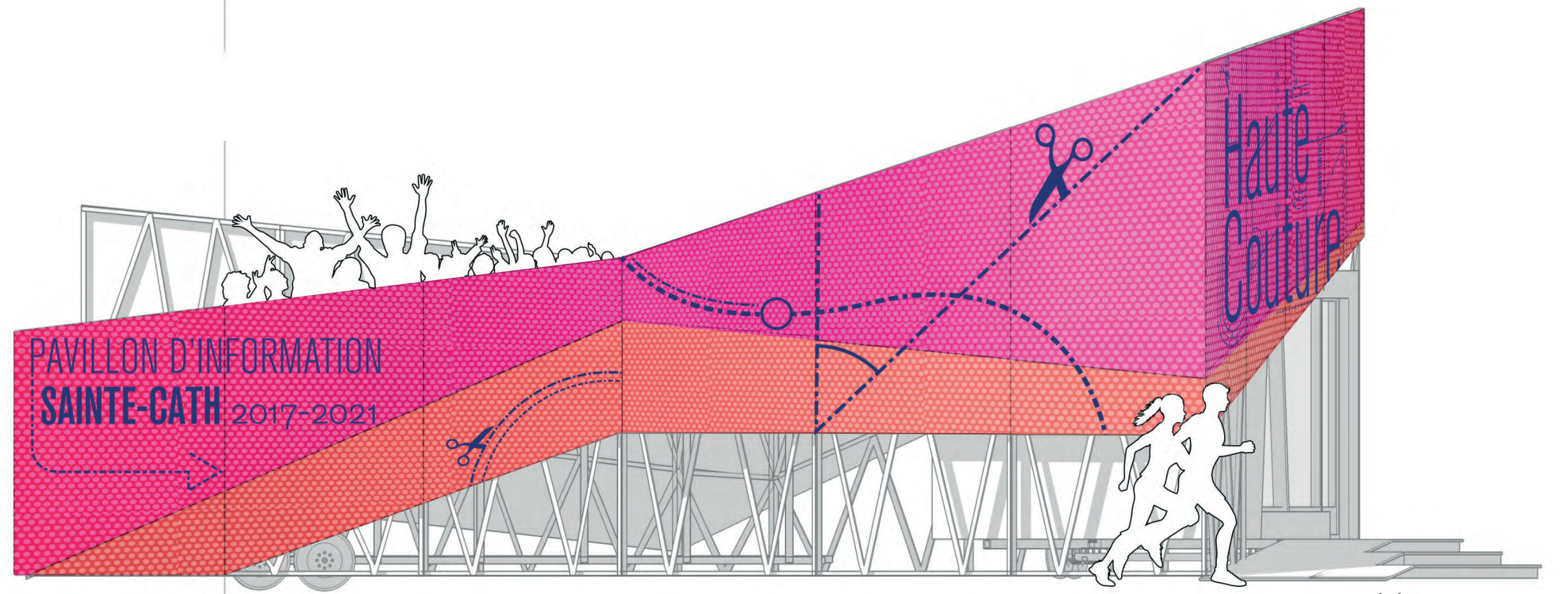
COUPE D'UN MODULE DE PASSERELLE

SAINTE-CATH HABILLÉE SUR SON 31!

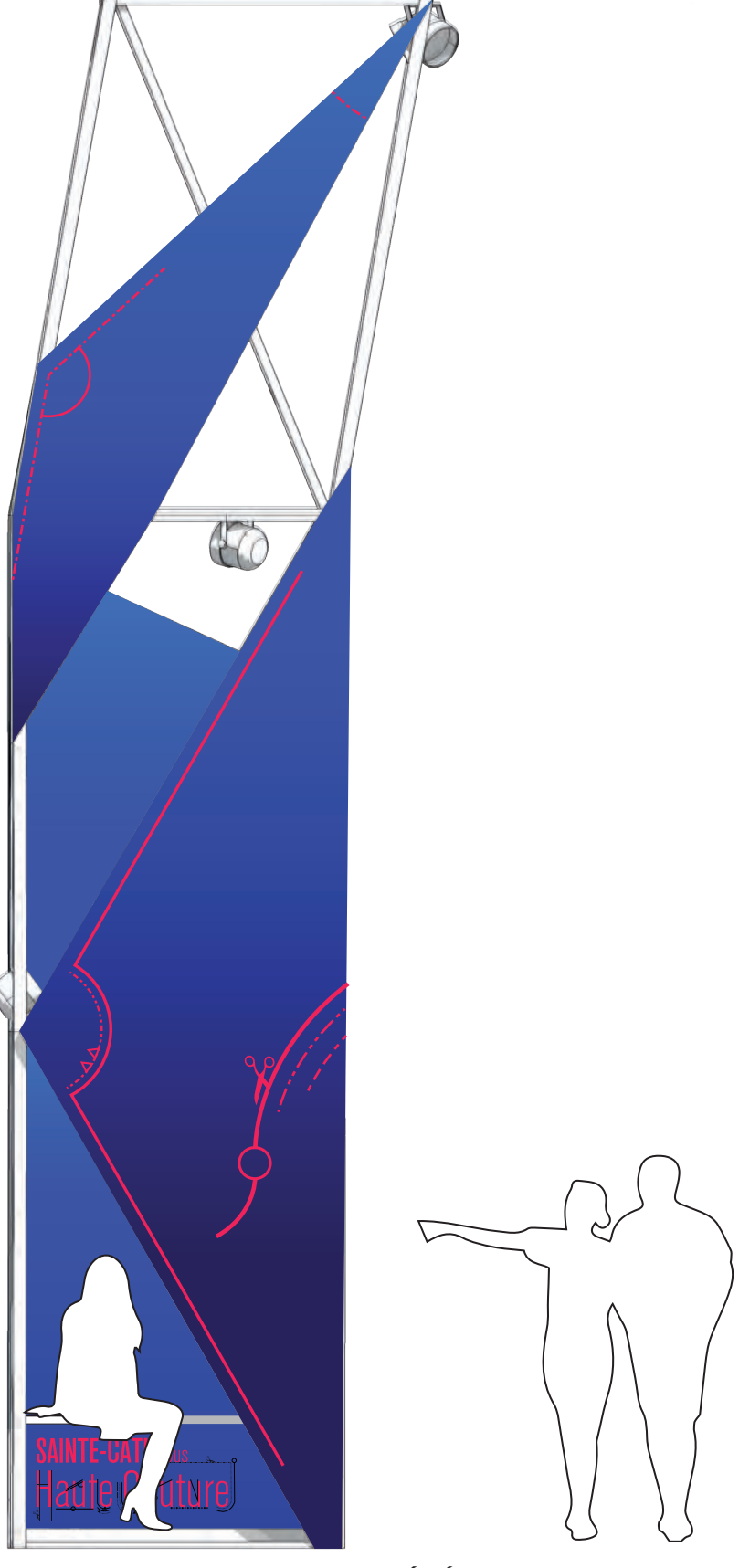


LE KIOSQUE, UN ENDROIT DE RASSEMBLEMENT INÉDIT

UN CHANTIER APPROPRIABLE!



ELEVATION DU KIOSQUE



ELEVATION D'UNE TOUR

