

SUR LA

RUE STE-CATHERINE

**LA SUITE DE 5 PLACES TEMPORAIRES
ET LES PICTOGRAMMES GÉANTS**

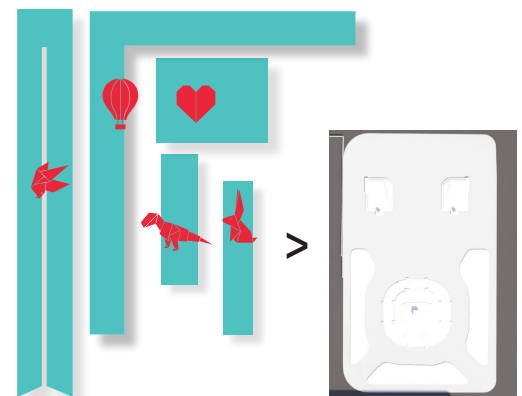


SUR LA

RUE STE-CATHERINE

LES DÉFIS RELEVÉS PAR LE PROJET SONT :

- OFFRIR UNE EXPÉRIENCE QUALITÉ POUR LE "SHOPPING" ET LA DÉTENTE, SUR QUATRE ANS. EN PARTICULIER POUR LES PÉRIODES DE FORT ACHALANDAGE (ARRIVÉE ET DÉPART DU TRAVAIL, LES PAUSES MIDI, ET LES FINS DE SEMAINE).
- CHANGER LES PERCEPTIONS DES USAGERS RELATIVES AU DÉROULEMENT D'UN CHANTIER PAR LA VALORISATION DE TROIS ESPACES PUBLICS EXISTANTS (SQUARE PHILIPS, PARVIS SAINT-JAMES, AVENUE MCGILL) ET LA CRÉATION DE DEUX PÔLES, ON MAINTIENDRA LA QUANTITÉ D'ESPACE PUBLIC NÉCESSAIRE À LA VIE DU CENTRE-VILLE ;
- DÉFINIR UNE EXPÉRIENCE URBAINE INNOVANTE DANS LE CADRE DU CHANTIER. PAR UNE SIGNALÉTIQUE TEMPORAIRE EXACERBÉE POUR DEVENIR FESTIVE, LES PARCOURS SERONT CLARIFIÉS ET UNIFIÉS SUR 3 NIVEAUX DE CIRCULATION DANS LE SECTEUR : LA RUE, LE RÉSEAU SOUTERRAIN ET EN HAUTEUR;
- CRÉER UN PÉRIMÈTRE DE CHANTIER STABLE, RESPECTANT LES ÉTAPES DE TRAVAUX, ET CLARIFIANT LES PARCOURS PAR DES ÉQUIPEMENTS QUI PRÉSERVENT LA QUALITÉ DES ACCÈS ET DES VITRINES.
- INFORMER LES USAGERS PAR DES POINTS D'OBSERVATION SURÉLEVÉE ET D'INTERPRÉTATION DE L'HISTOIRE, DU CHANTIER ET DU PROJET À VENIR;
- ASSURER UN CALENDRIER DE CHANTIER LE PLUS RAPIDE POSSIBLE PAR DES CONDITIONS DE TRAVAIL OPTIMALES. À CE STADE, NOTRE PROPOSITION CONSIDÈRE 3 ÉTAPES DE TRAVAUX : INFRASTRUCTURE CENTRALE, RACCORDEMENT ET FINITION DES RIVES DE LA RUE.



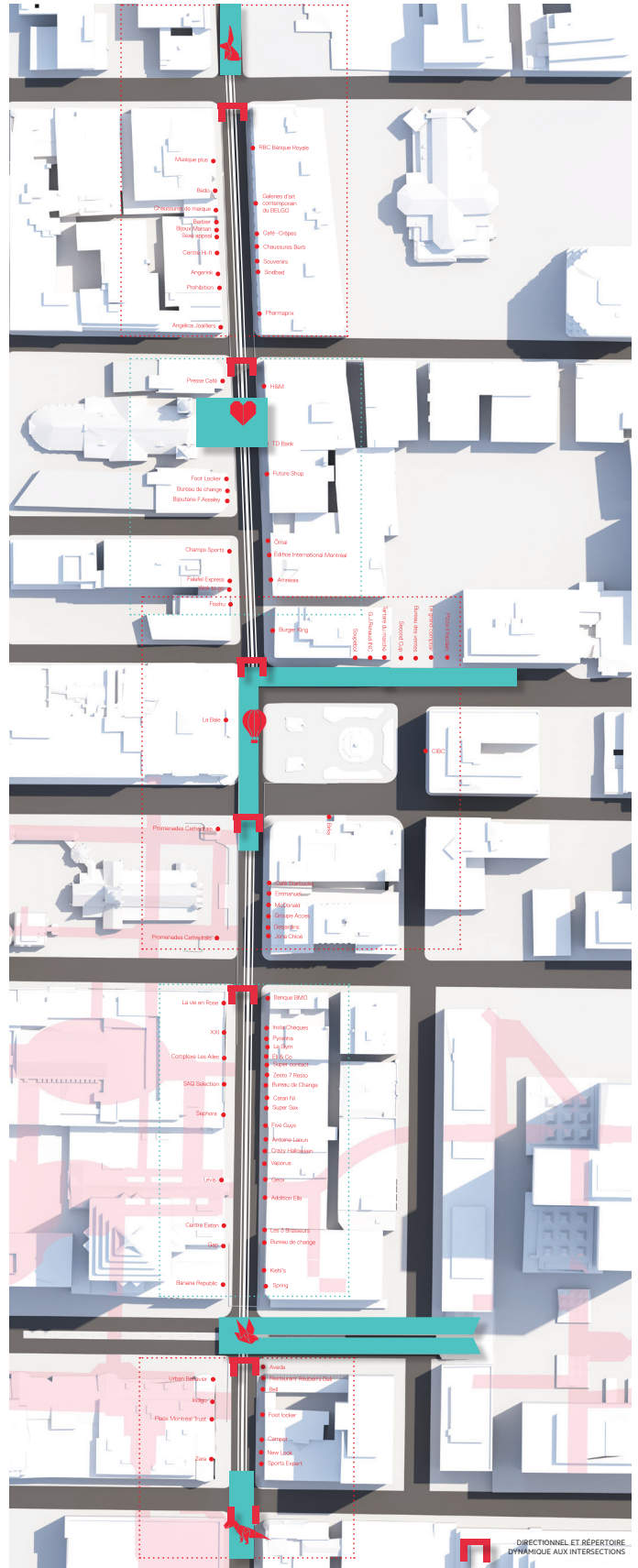
SOMME DES SUPERFICIES
5 PLACES TEMPORAIRES

=

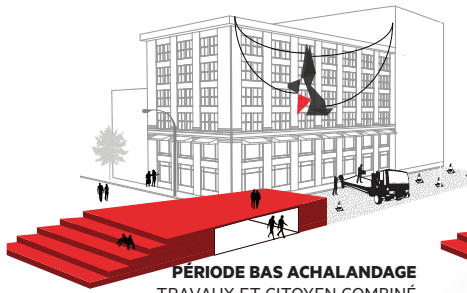
SURFACE
DU SQUARE PHILIPS

**DESIGN URBAIN :
UNE SUITE DE 5 PLACES PUBLIQUES**

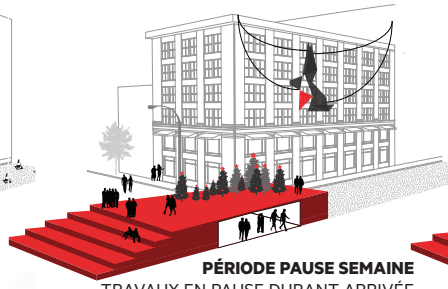
UNE SUITE DE 5 PLACES RYTHMERA
L'EXPÉRIENCE SUR SITE. CHACUNE SERA
MARQUÉE PAR DES PICTOGRAMMES
GÉANTS, REPRIS COMME REPÈRE VISUEL
DANS LA SIGNALÉTIQUE :



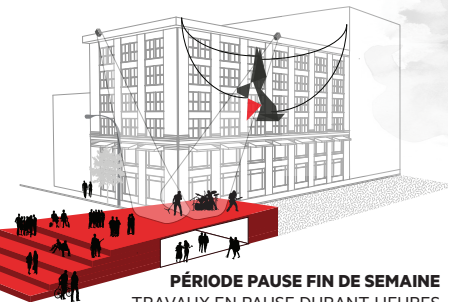
LES TROIS MOMENTS CLÉ DU CHANTIER | MAINTENIR LES REPÈRES ET LES PARCOURS TROTTOIRS



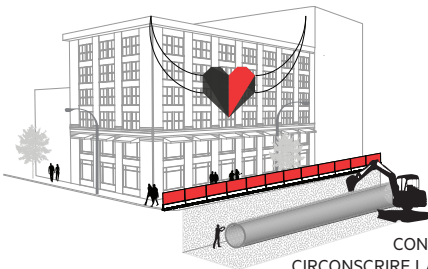
PÉRIODE BAS ACHALANDAGE
TRAVAUX ET CITOYEN COMBINÉ



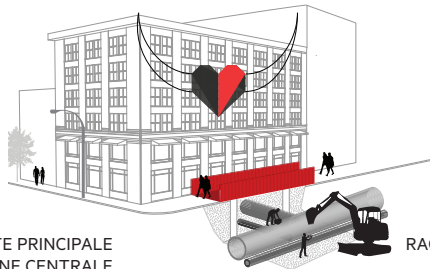
PÉRIODE PAUSE SEMAINE
TRAVAUX EN PAUSE DURANT ARRIVÉE
MATIN, DÉPART SOIR ET PAUSE MIDI



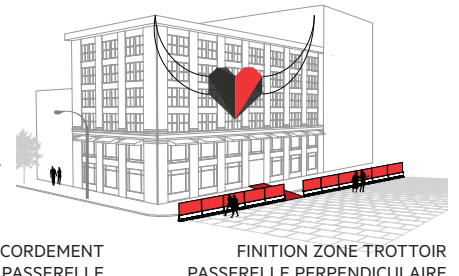
PÉRIODE PAUSE FIN DE SEMAINE
TRAVAUX EN PAUSE DURANT HEURES
D'OUVERTURE DES COMMERCES



CONDUITE PRINCIPALE
CIRCONSCRIRE LA ZONE CENTRALE
80% DU TEMPS CHANTIER



RACCORDEMENT
PASSERELLE
PARALLÈLE À NIVEAU
10 À 15 JOURS

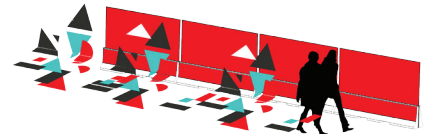


FINITION ZONE TROTTOIR
PASSERELLE PERPENDICULAIRE
48 HEURES

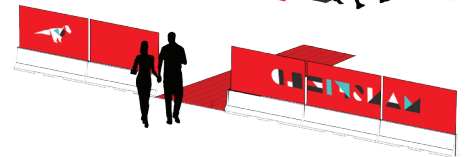
MARQUAGE SUR SURFACES QUI SERONT DÉMOLIES



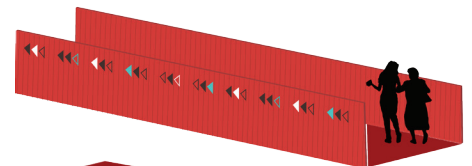
MINIGARD ET HOUSSES



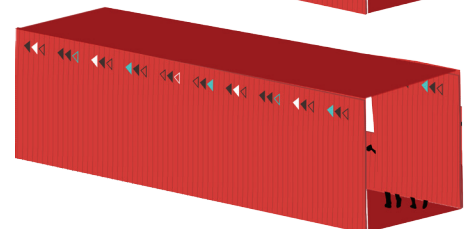
PASSERELLE PERPENDICULAIRE
DE TROTTOIR

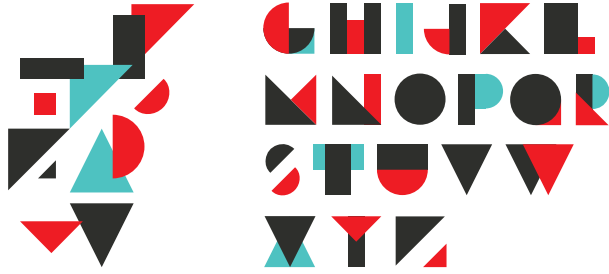


PASSERELLE PARALLÈLE
DE TROTTOIR



KIOSQUE
CONTENER
DE RANGEMENT





MOSAIQUE DE MARQUAGE AU POCHOIR

TYPO SIGNATURE



FLÉCHAGE



PICTOGRAMME DE SERVICE

L'IDENTITÉ VISUELLE DE L'INTERVENTION

IMAGE EN ROTATION DIRECTIONNEL VERS SECTEUR



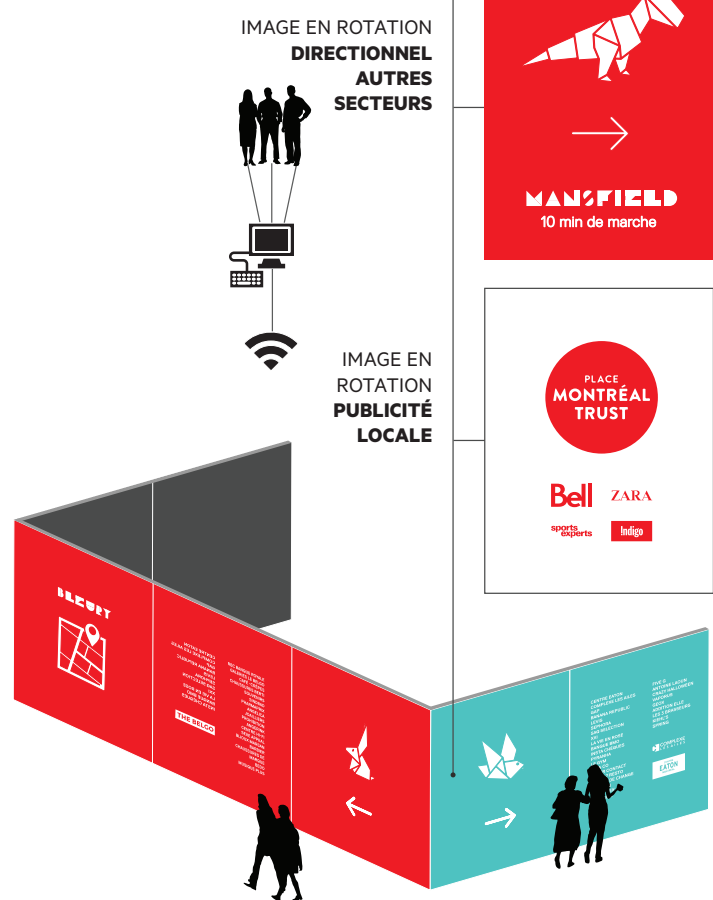
IMAGE EN ROTATION RÉPERTOIRE COMMERCES DU SECTEUR



IMAGE EN ROTATION DIRECTIONNEL AUTRES SECTEURS



IMAGE EN ROTATION PUBLICITÉ LOCALE



L'ESTRADE-OBSERVATOIRE



EN APPROCHE DU SECTEUR EN CHANTIER,
UNE **ESTRADE** S'ÉLÈVERA AU-DESSUS SUR
LA RUE, POUR OFFRIR UN **OBSERVATOIRE**
SUR CE DERNIER.

DE CE POINT DE VUE UNIQUE, ON
DÉCOUVRIRA LA COURBE DE LA RUE
RÉVÉLANT LES **5 PICTOGRAMMES**
SUSPENDUS IDENTIFIANT LES **5 PLACES**
TEMPORAIRES.

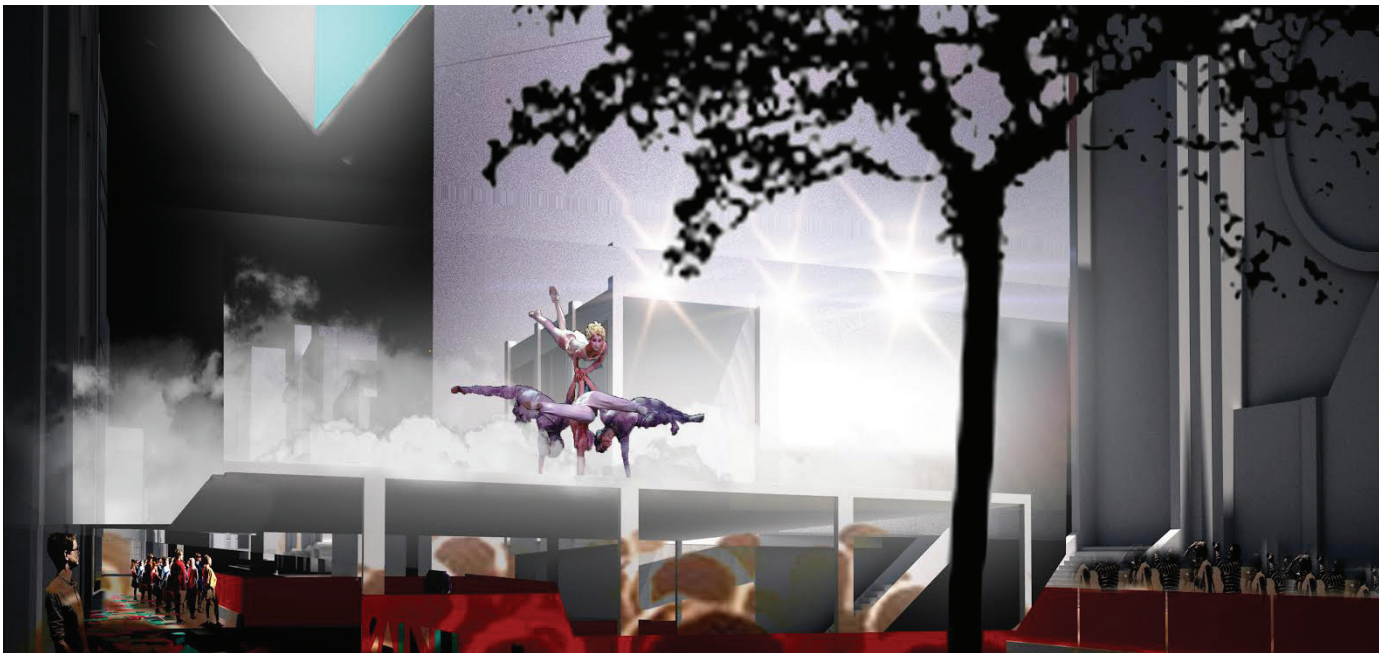
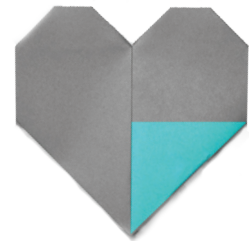


LE PARVIS



LE PARVIS SERA AMÉNAGÉ COMME UN **PARTERRE SE PROLONGEANT** VERS LA **ZONE DE CHANTIER** PAR **UNE SCÈNE** LE SURPLOMBANT.

EN **PÉRIODE DE PAUSE**, QUI SERA SYNCHRONISÉE POUR LE CHANTIER ET LES RÉSIDENTS, LA PLATEFORME DESCENDRA POUR DÉFINIR UNE **SCÈNE**.



LA PASSERELLE



UNE **PASSERELLE** MARQUERA LE **TRACÉ À VENIR DE LA PROMENADE URBAINE**. ELLE CONSERVERA LA **SUPERFICIE D'ESPACE PUBLIC** PERDUE DURANT LES TRAVAUX.

LA PASSERELLE PERMETTRA D'ACCÉDER AU **LA BAIE** DEPUIS L'ÉTAGE AFIN DE GÉRER L'INTENSE INTERSECTION DE TRAVAUX, ET SE POSERA SUR LE **PARVIS DE L'ÉGLISE SAINT-PATRICK**.



LE QUAI

VILLE-MARIE

DANS L'AXE DE **MCGILL COLLEGE**, UN **QUAI SE PROLONGERA** DEPUIS LE **PARVIS DE LA TOUR VILLE-MARIE** POUR SE POSER DE PART ET D'AUTRE DE LA **RUE SAINTE-CATHERINE**.

LE PROLONGEMENT DU PARVIS VERS **LA MONTAGNE** INTENSIFIERA LA **VUE EXCEPTIONNELLE** SUR LA "MONTAGNE".



L'ESTRADE-CINÉMA



FAISANT ÉCHO AU **PÔLE BLEURY**, UNE **SECONDE ESTRADA** S'ÉLÈVERA AU-DESSUS DE LA ZONE EN CHANTIER.

EN SYNERGIE AVEC LE **CINÉMA BANQUE SCOTIA**, LE SECTEUR OUEST DU CHANTIER SERA À LA FOIS **PORTAIL** ET **ESPACE PUBLIC**.



EN RÉAFFIRMANT **L'IMPORTANT DES SITES ET DES COMMERCES** PAR **5 INSTALLATIONS TEMPORAIRES** ET **UNE SIGNALÉTIQUE FESTIVES**, SAINTE-CATHERINE FERA DE CE MOMENT DE MUTATION UNE **EXPÉRIENCE URBAINE**.