

SUR LA RUE STE-CATHERINE

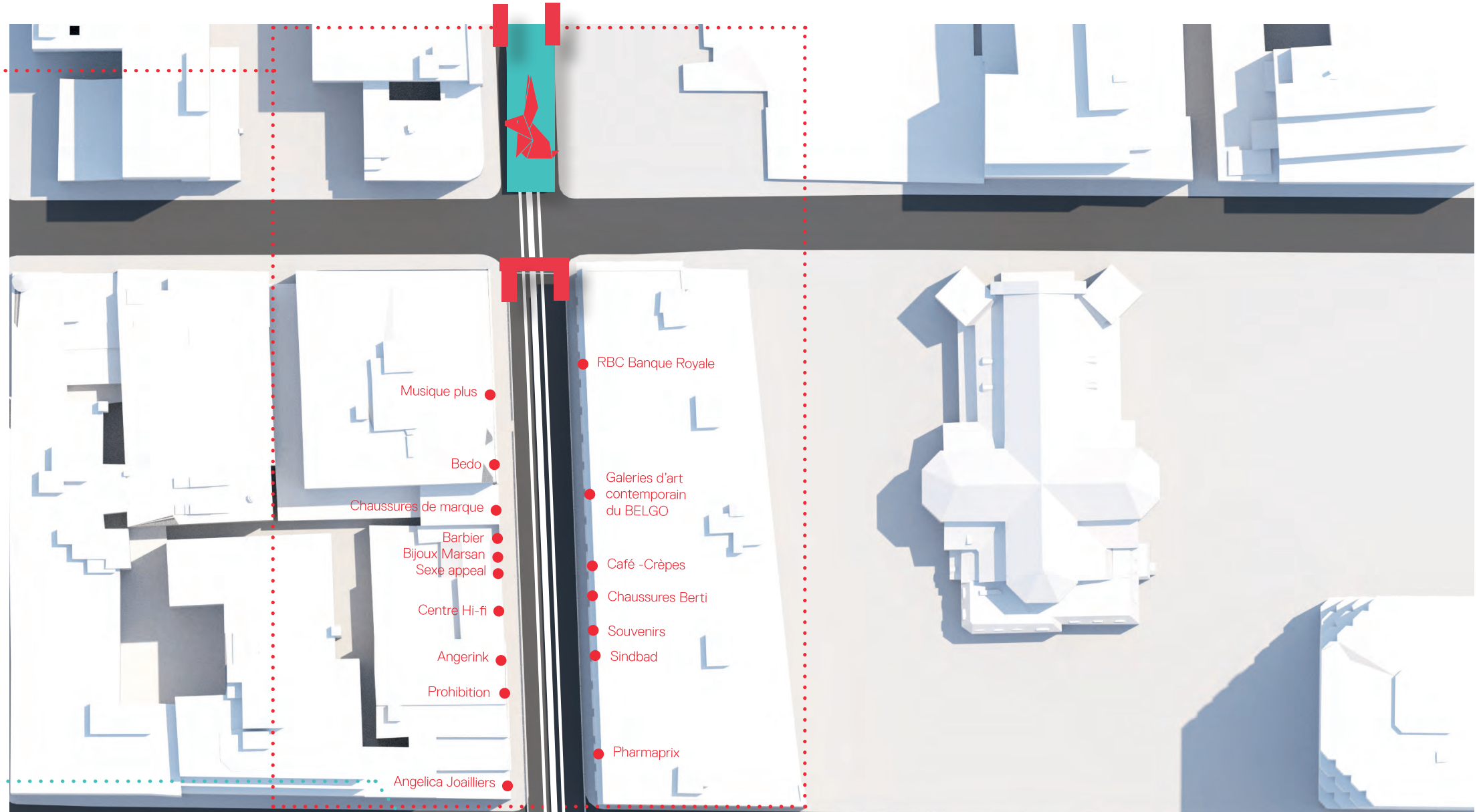
LA SUITE DE 5 PLACES TEMPORAIRES ET LES PICTOGRAMMES GÉANTS

L'ESTRADE-OBSERVATOIRE BLEURY

EN APPROCHE DU SECTEUR EN CHANTIER, EN LIEU ET PLACE DES MODULES GÉNÉRIQUES DE SIGNALISATION ORANGE. UNE ESTRASSE S'ÉLÈVRA AU-DESSUS SUR LA RUE, POUR OFFRIR UN OBSERVATOIRE SUR CE DERNIER.

LES TRAVAILLEURS EN PAUSE ET LES BAUDOTS POURRONT S'Y ATTARDER POUR DÉCOUVRIR L'HISTOIRE ET LE FUTUR DE LA RUE. DE CE POINT DE VUE UNIQUE, ON DÉCOUVRIRA LA COURBE DE LA RUE RÉVÉLANT LES 5 PICTOGRAMMES SUSPENDUS IDENTIFIANT LES 5 PLACES TEMPORAIRES.

À CE SECTEUR ET À CE SIGNAL AÉRIEN SERONT ASSOCIÉS LES COMMERCE SUIVANTS : RBC Banque Royale | Galeries d'art contemporain LE BELGO | Café Crapote | Chaussures Bertl | Souveners | Snobad | Pharmaprix | Angélus Joelliers | Prohibition | Argonik | Centre Hi-Fi | Store apparel | Bijoux Maman | Barber | Chaussures de marque | Bodo | Musique plus.

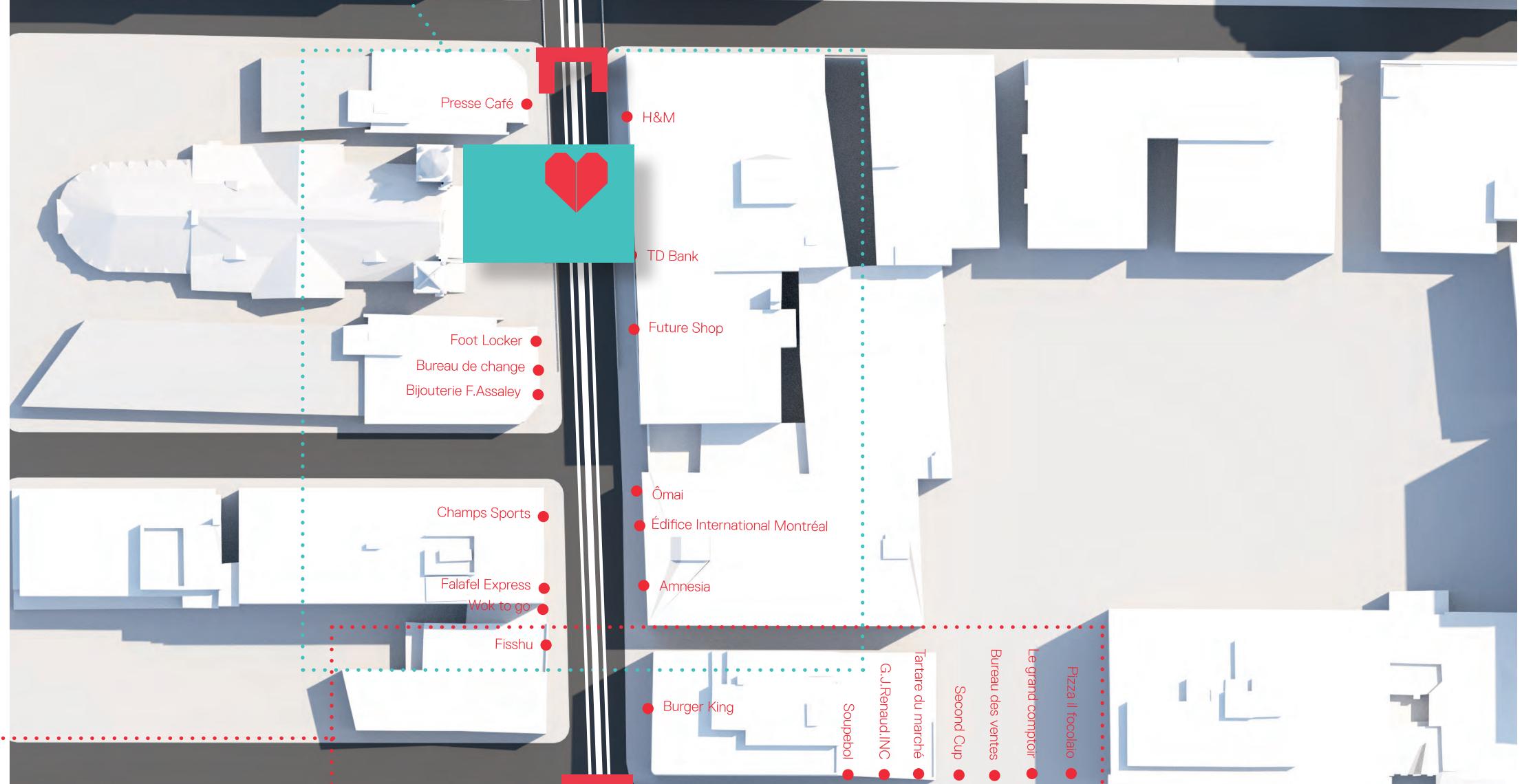


LE PARVIS SAINT-JAMES

LE PARVIS SERA AMÉNAGÉ COMME UN PARTERRE SE PROLONGEANT VERS LA ZONE DE CHANTIER PAR UNE SCÈNE LE SURLOMBANT. LA PLATEFORME POURRA S'ÉLÈVER POUR FAIRE PLACE AUX TRAVAUX.

EN PÉRIODES DE PAUSE, QUI SERONT SYNCHRONISÉES POUR LE CHANTIER ET LES RÉSIDENTS, LA PLATEFORME DESCENDRA POUR DÉFINIR UNE SCÈNE.

À CE SECTEUR ET À CE SIGNAL AÉRIEN SERONT ASSOCIÉS LES COMMERCE SUIVANTS : H&M | TD Bank | Future Shop | Flashu | Work to go | Fabled Express | Champ Sports | Bijouterie F&Assely | Bureau de change | Foot Locker | Pheasa Café | O'raj | Edifice International Montréal | Amnesia.



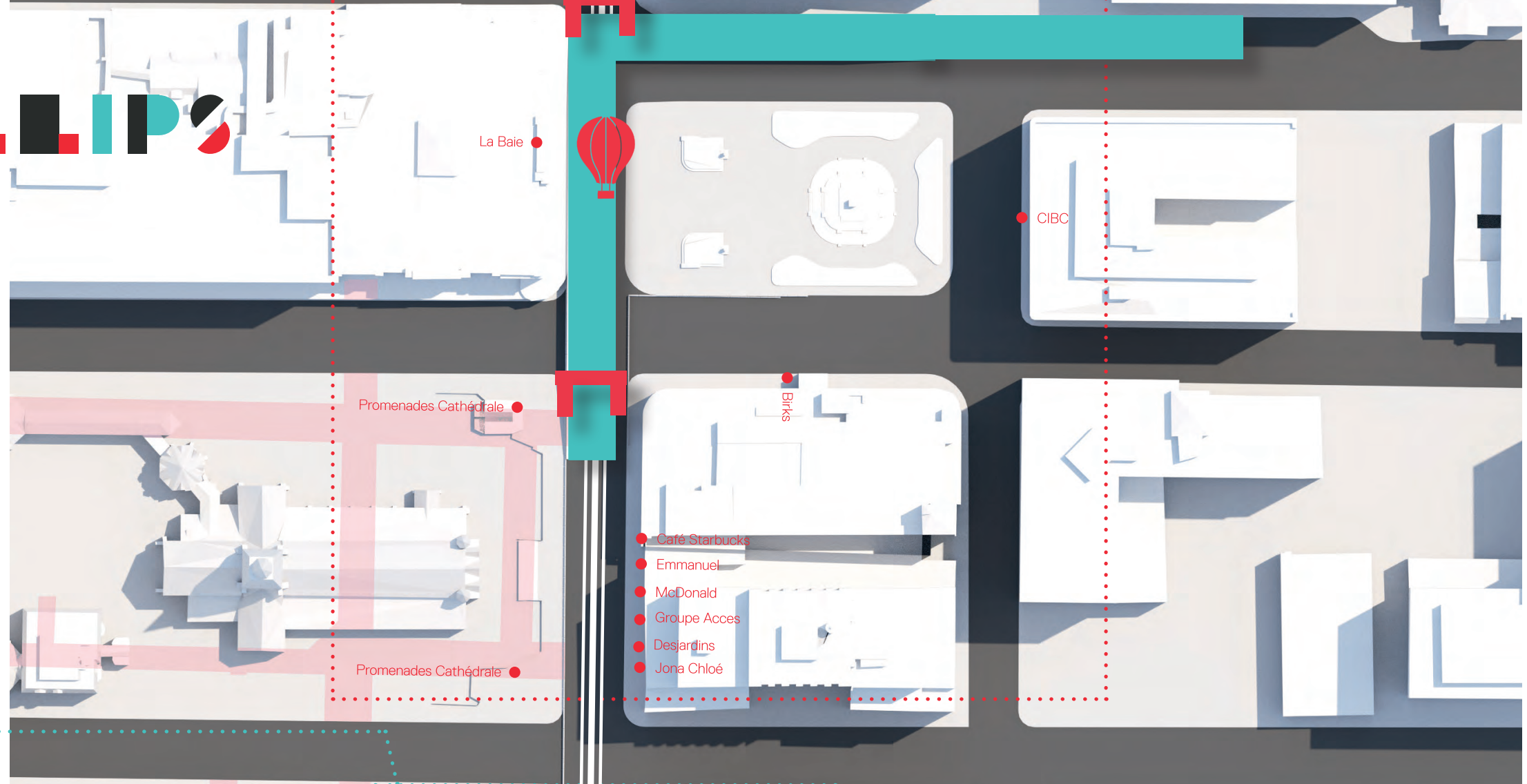
LA PASSERELLE SQUARE PHILLIPS

UNE GRANDE PASSERELLE MARQUERA LE TRACÉ À VENIR DE LA PROMÈNE URBAIN. L'ESPACE S'ÉLÈVE, DONT LA PARTIE SURPLOMBANT LA ZONE TRAVAUX SERA AMOVIBLE, PERMETTRANT DE CONSERVER LA SUPERFICIE D'ESPACE PUBLIC PERDUE SUR LE SQUARE DURANT LES TRAVAUX.

LA PASSERELLE PERMETTRA D'ACCÉDER AU LA BAIE DEPUIS L'ÉTAGE ET CRÉER SUR LA MARQUISE UN OBSERVATOIRE VERS LE SQUARE.

LA PASSERELLE SE POSERA À L'OUEST SUR LE PARVIS DE L'ÉGLISE SAINT-PATRICK. SUR PLACE PHILLIPS, L'ESPACE SOUS LA PASSERELLE SERA UTILISÉ COMME PROMÈNE COUVERTE ET COMME TERRASSE.

À CETTE ZONE, ET CE SIGNAL AÉRIEN SERONT ASSOCIÉS LES COMMERCE SUIVANTS : Promenades Cathédrale | La Baie | Birks | Jona Choc | Caisse Desjardins | Groupe Accos | McDonald | Emmanuel | Cafe Starbucks | Banque CIBC | Pizzeria Il Foccolino | Le grand comptoir | Bureau des ventes | Second Cup | Terrasse du marché | Soupaboi | Burger King.



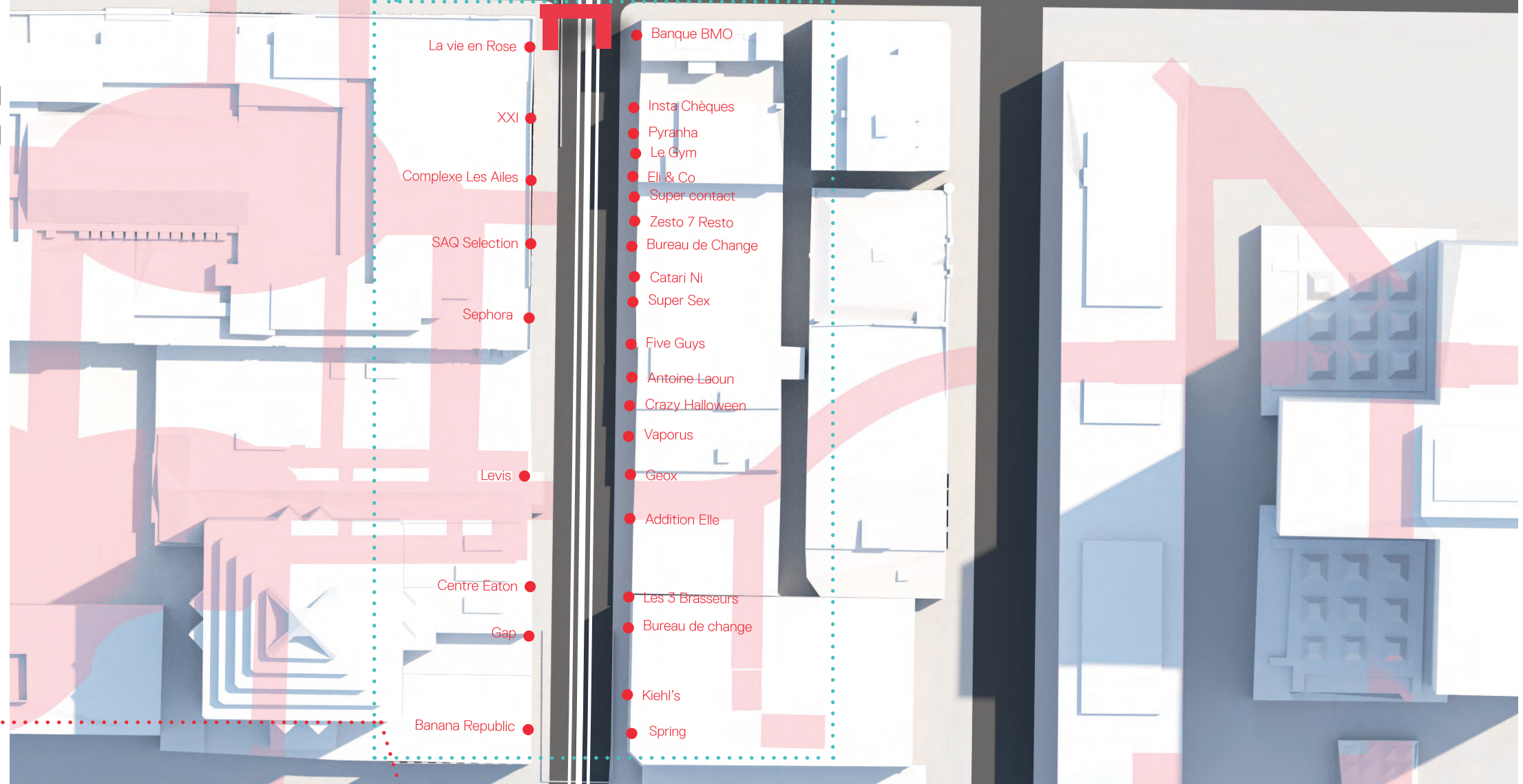
LE QUAI VILLE-MARIE

EN TRANSVERSALE DE LA RUE, DANS L'AXE DE MCGILL COLLEGE, UN QUAI SE PROLONGERA DEPUIS LE PARVIS DE LA TOUR VILLE-MARIE POUR SE POSER DE PART ET D'AUTRE DE LA RUE SAINT-CATHERINE.

CES ESPACES PUBLICS COMPENSERONT LES ZONES DE PAUSE NON DISPONIBLE DURANT LES TRAVAUX SUR SAINT-CATHERINE. LE PROLONGEMENT DU PARVIS VERS LA MONTAGNE, INTENSIFIERA LA VUE EXCEPTIONNELLE SUR LA MONTAGNE.

CE PASSAGE S'ÉLÈVÉ PERMETTRA, AUSSI D'AGRÉMENTER LE PARCOURS DEPUIS LA STATION BONAVENTURE.

À CE SECTEUR ET À CE SIGNAL AÉRIEN SERONT ASSOCIÉS LES COMMERCE SUIVANTS : Centre Eaton | Complexe Les Allés | Gap | Banana Republic | L'Avant | Saphira | S&Q Selection | XOXO | La vie en Rose | Banque BMO | Insta Chiques | Pyranha | Le Gym | Eli & Co | Super contract | Zesto 7 Resto | Bureau de Change | Catari Ni | Super Sex | Five Guys | Antoine Laoun | Crazy Halloween | Vaporous | Goox | Addison Elle | Les 3 Brasseries | Kiehl's | Spring.



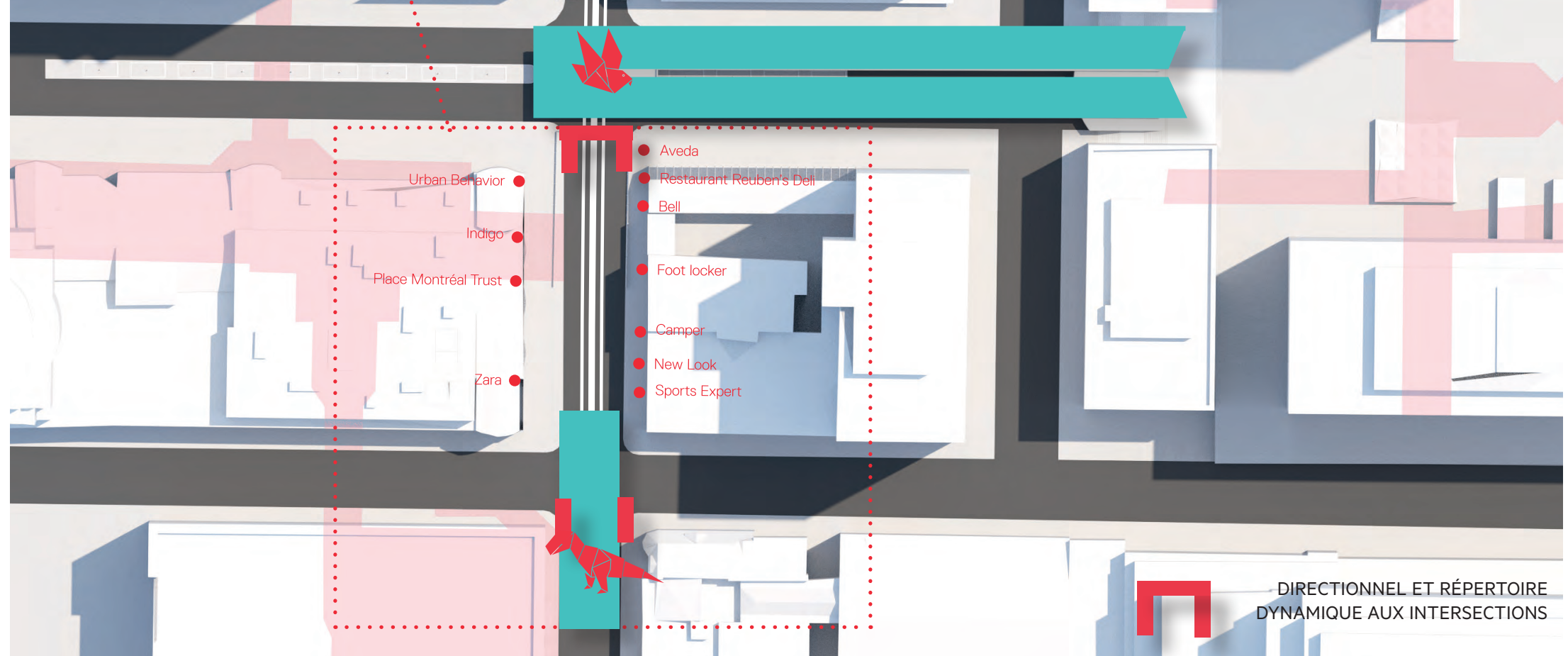
L'ESTRADE-CINÉMA MANSFIELD

FAISANT ÉCHO AU PÔLE BLEURY, UNE ESTRASSE S'ÉLÈVRA AU-DESSUS DE LA ZONE EN CHANTIER, POUR OFFRIR UN OBSERVATOIRE SUR CE DERNIER.

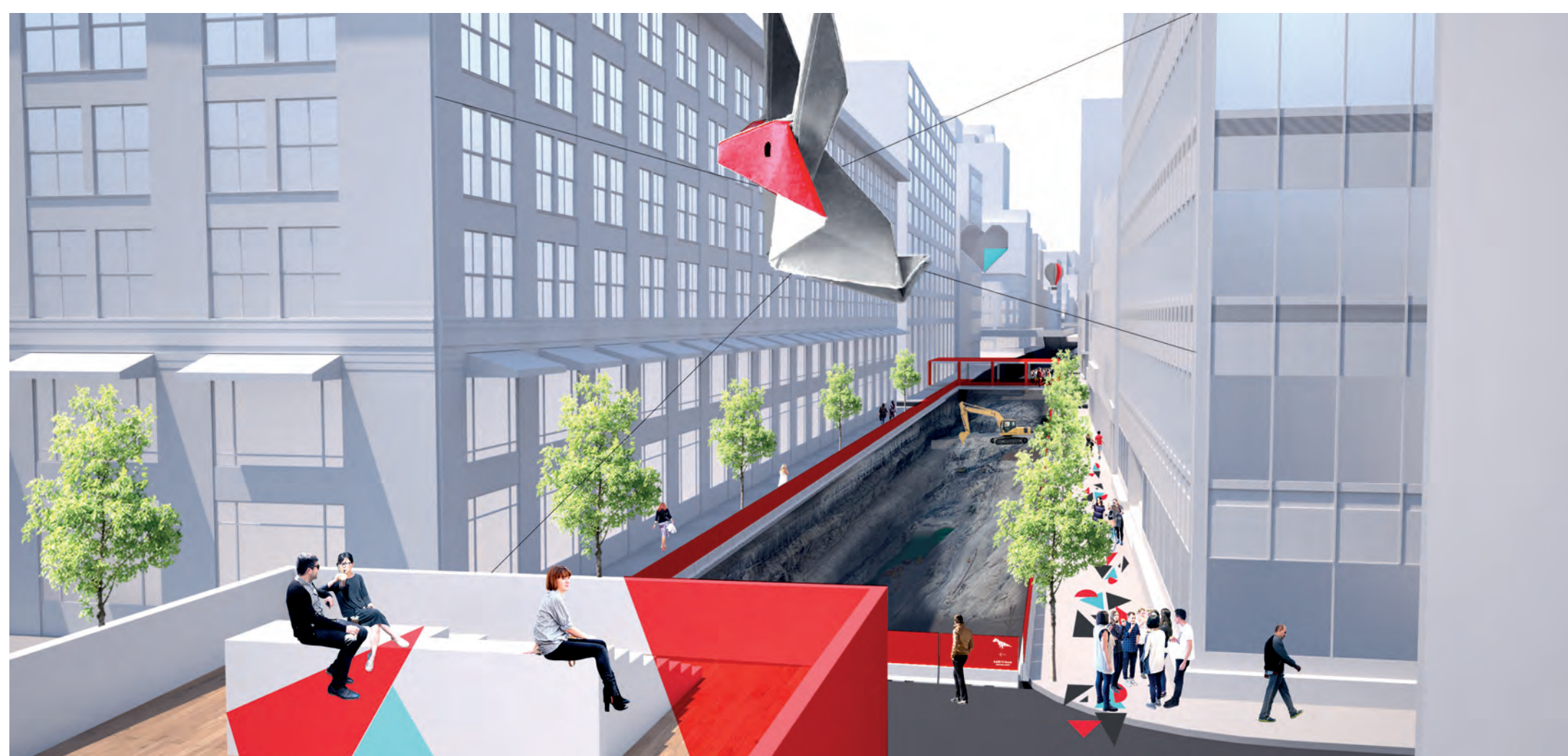
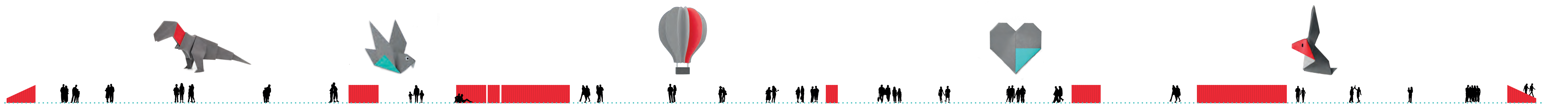
EN SYNERGIE AVEC LE CINÉMA BANQUE SCOTIA, ON POURRA Y TENIR UN CINÉMA EXTÉRIEUR.

DE CE POINT DE VUE UNIQUE, ON DÉCOUVRIRA LA COURBE DE LA RUE DONT LA SUITE DE 5 PICTOGRAMMES GÉANTS INVITERA À DÉCOUVRIR LA RUE.

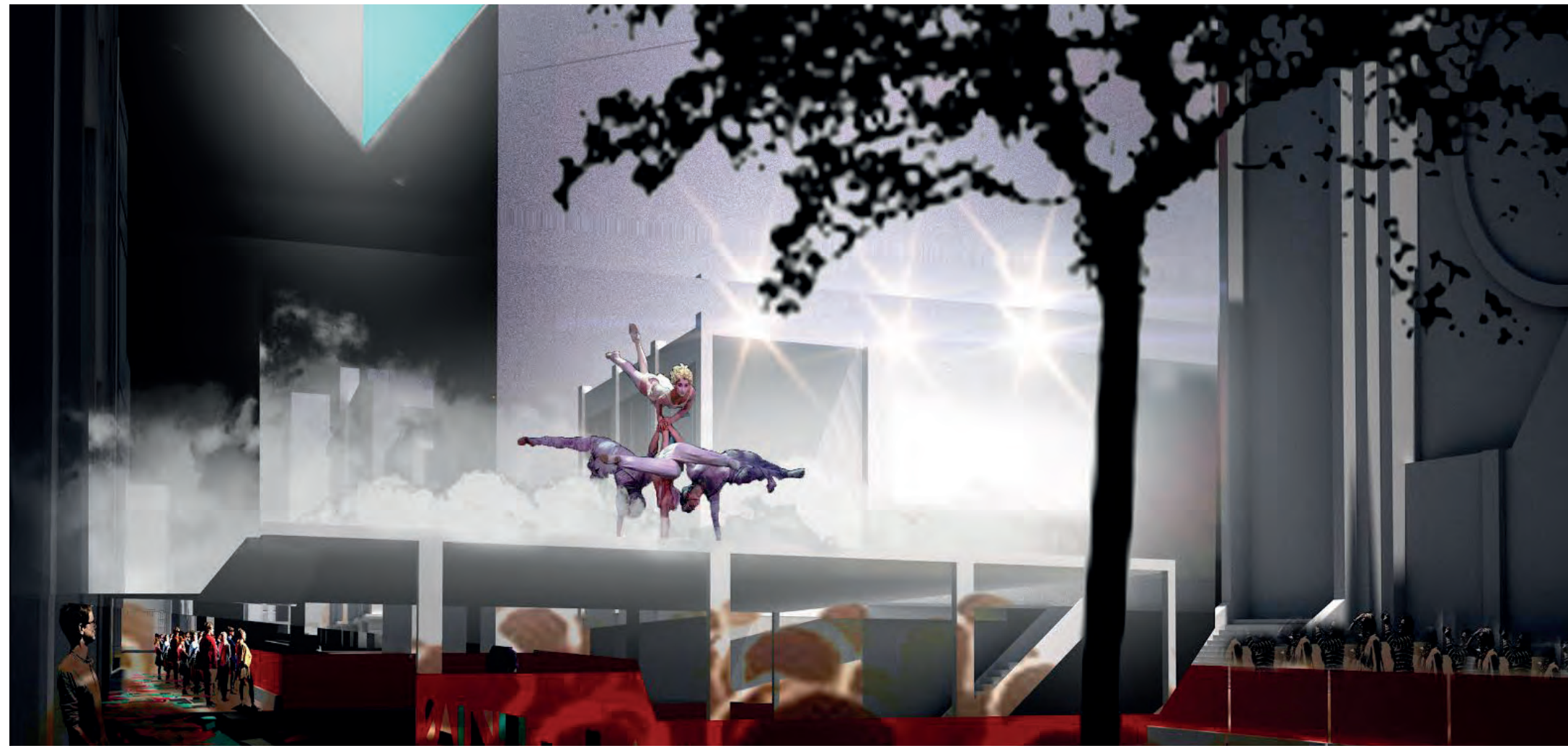
À CETTE ZONE, ET CE SIGNAL AÉRIEN SERONT ASSOCIÉS LES COMMERCE SUIVANTS : Place Montmarie Trust | Zava | Inaggio | Urban Behavior | Sports Expert | New Look | Camper | Foot locker | Bell | Reubens Doll | Aveda.



LA SUITE DE 5 PLACES TEMPORAIRES ET LES 3 STRATES URBAINES | PLAN ÉCHELLE 1:1000



L'ESTRADE-OBSERVATOIRE BLEURY | LES PICTOGRAMMES GÉANTS DANS LE CANYON DE LA RUE | PERSPECTIVE



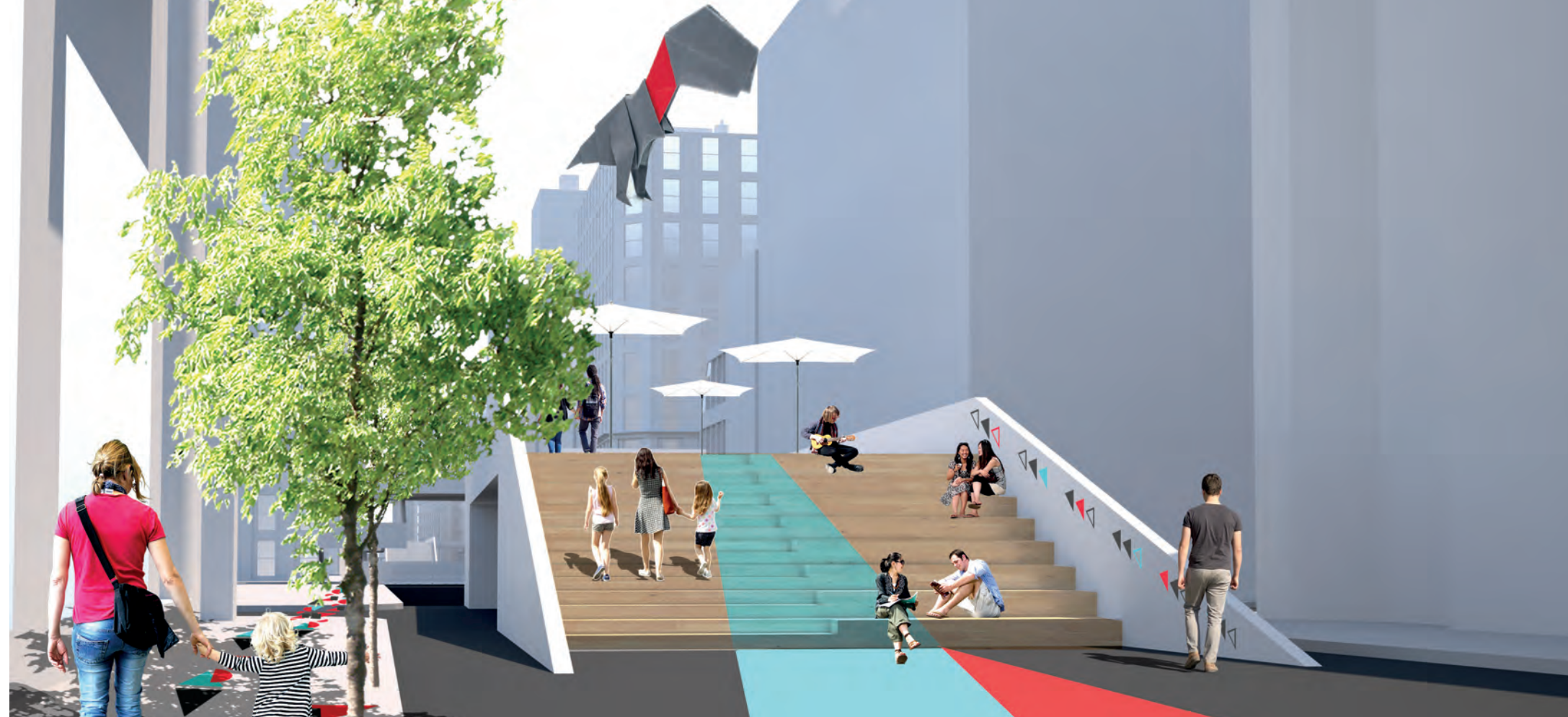
LE PARVIS SAINT-JAMES | UNE SCÈNE MOBILE AU PIED DU CLOCHER OUEST DE ODS | PERSPECTIVE



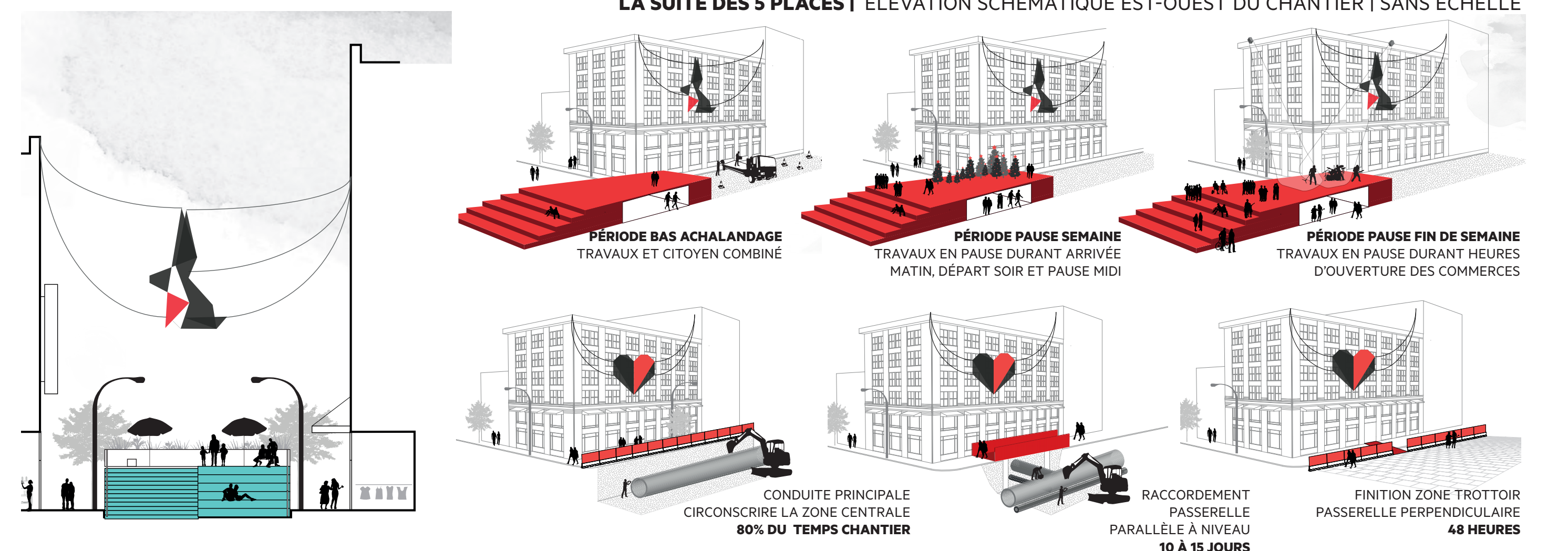
LA PASSERELLE SQUARE PHILLIPS | TRACÉ ÉPHÉMÈRE DE LA PROMÈNE URBAIN | PERSPECTIVE



LE QUAI VILLE-MARIE | VUE VERS LA MONTAGNE, UN PARCOURS AÉRIEN VERS LA LIGNE ORANGE | PERSPECTIVE

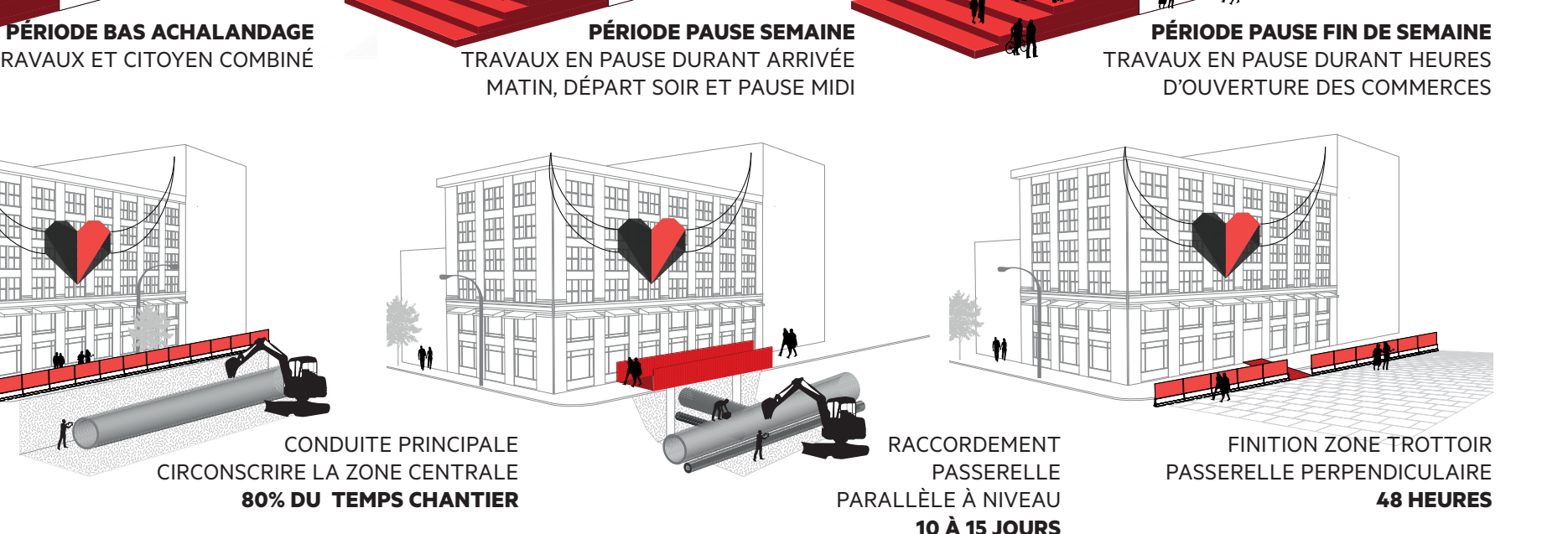


L'ESTRADE-CINÉMA MANSFIELD | UNE INVITATION VERS SAINT-CATHERINE ET ODS | PERSPECTIVE

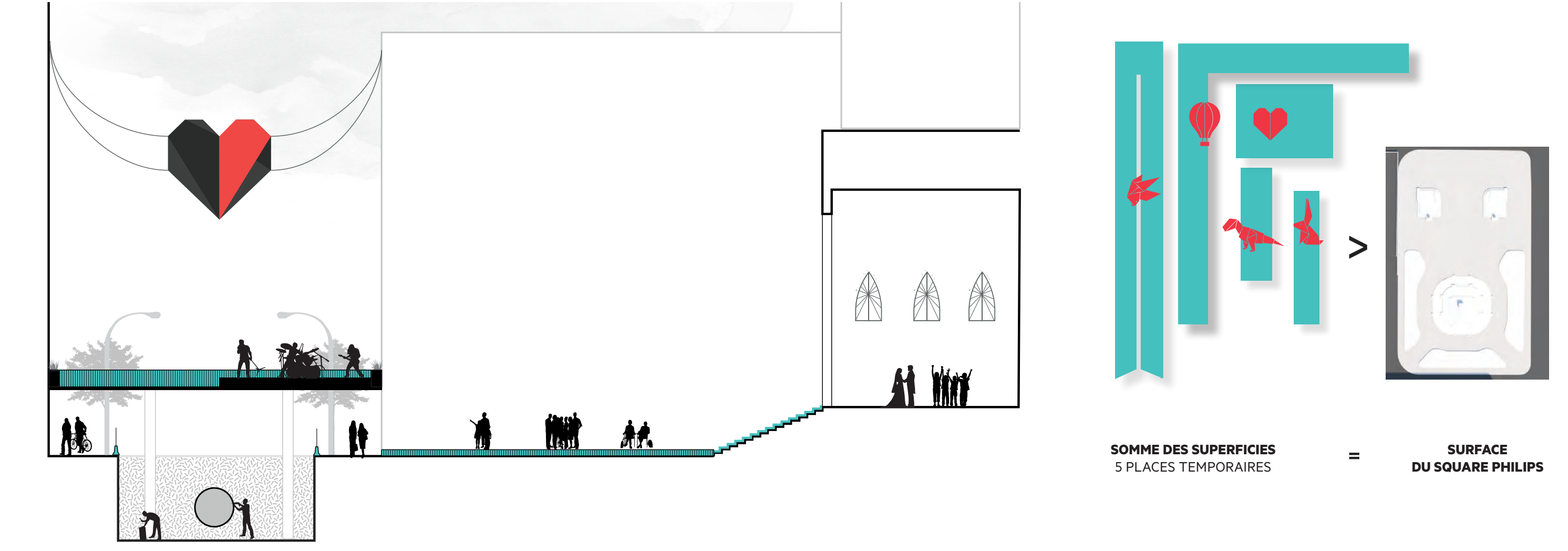


L'ESTRADE-OBSERVATOIRE BLEURY | ÉLEVATION

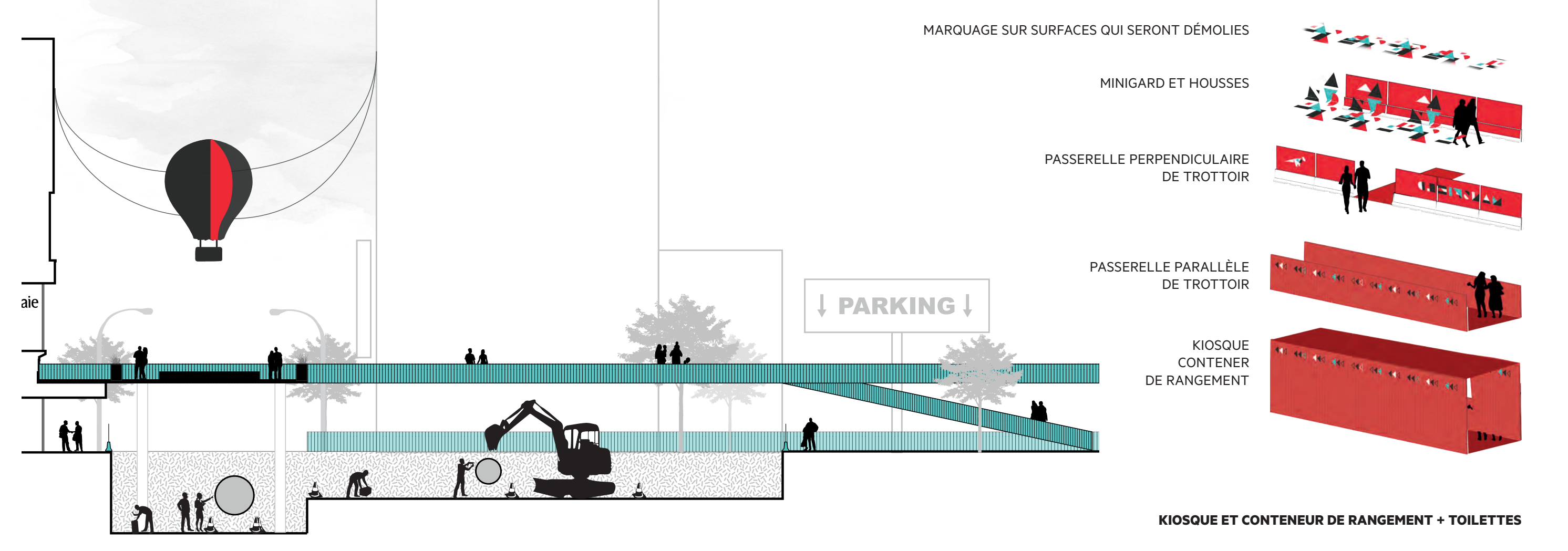
LA SUITE DES 5 PLACES | ÉLEVATION SCHEMATIQUE EST-OUEST DU CHANTIER | SANS ECHELLE



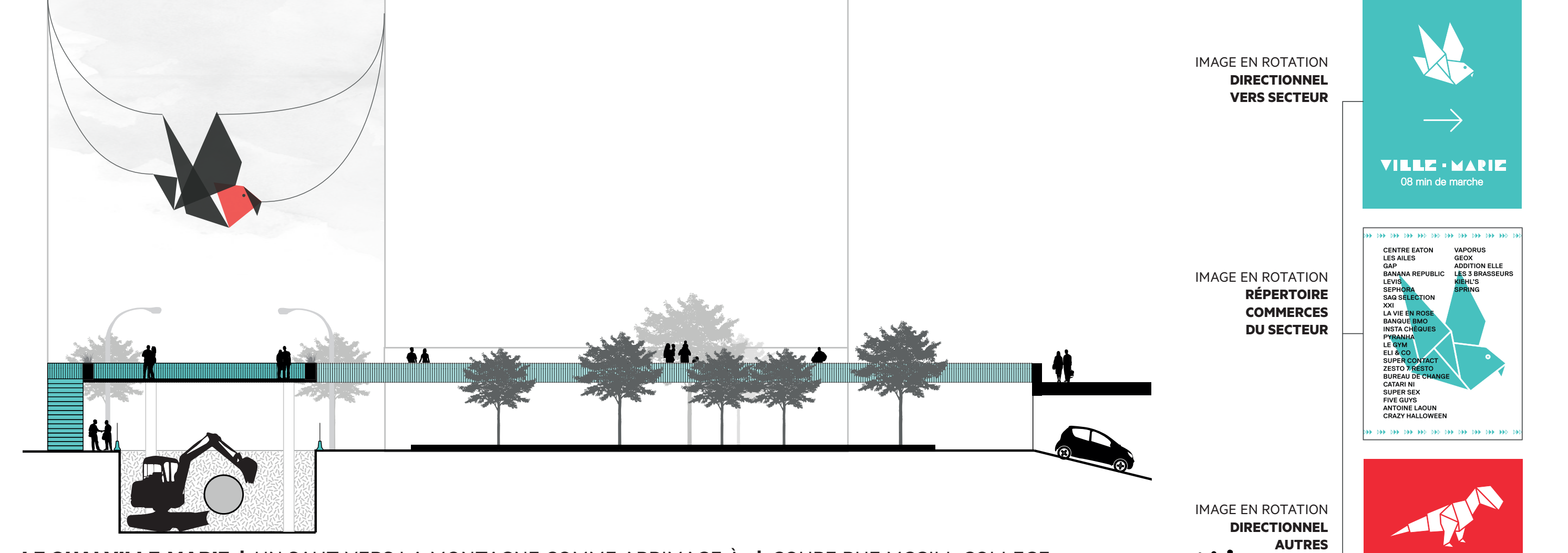
LES TROIS MOMENTS CLÉ DU CHANTIER | MAINTENIR LES REPÈRES ET LES PARCOURS TROTTOIRS



LE PARVIS SAINT-JAMES | UN PARTERRE FIXE ET UNE SCÈNE MOBILE | ÉLEVATION



PASSERELLE SQUARE PHILLIPS | PROMÈNE URBAIN | SUSPENDRE LA SURFACE DU SQUARE | ÉLEVATION



LE QUAI VILLE-MARIE | UN SAUT VERS LA MONTAGNE COMME ARRIMAGE À | COUPE RUE MCGILL COLLEGE



L'ESTRADE-CINÉMA | COUPE-ÉLEVATION

L'IDENTITÉ VISUELLE DE L'INTERVENTION

LES DIRECTIONNELS ET RÉPERTOIRES DYNAMIQUES