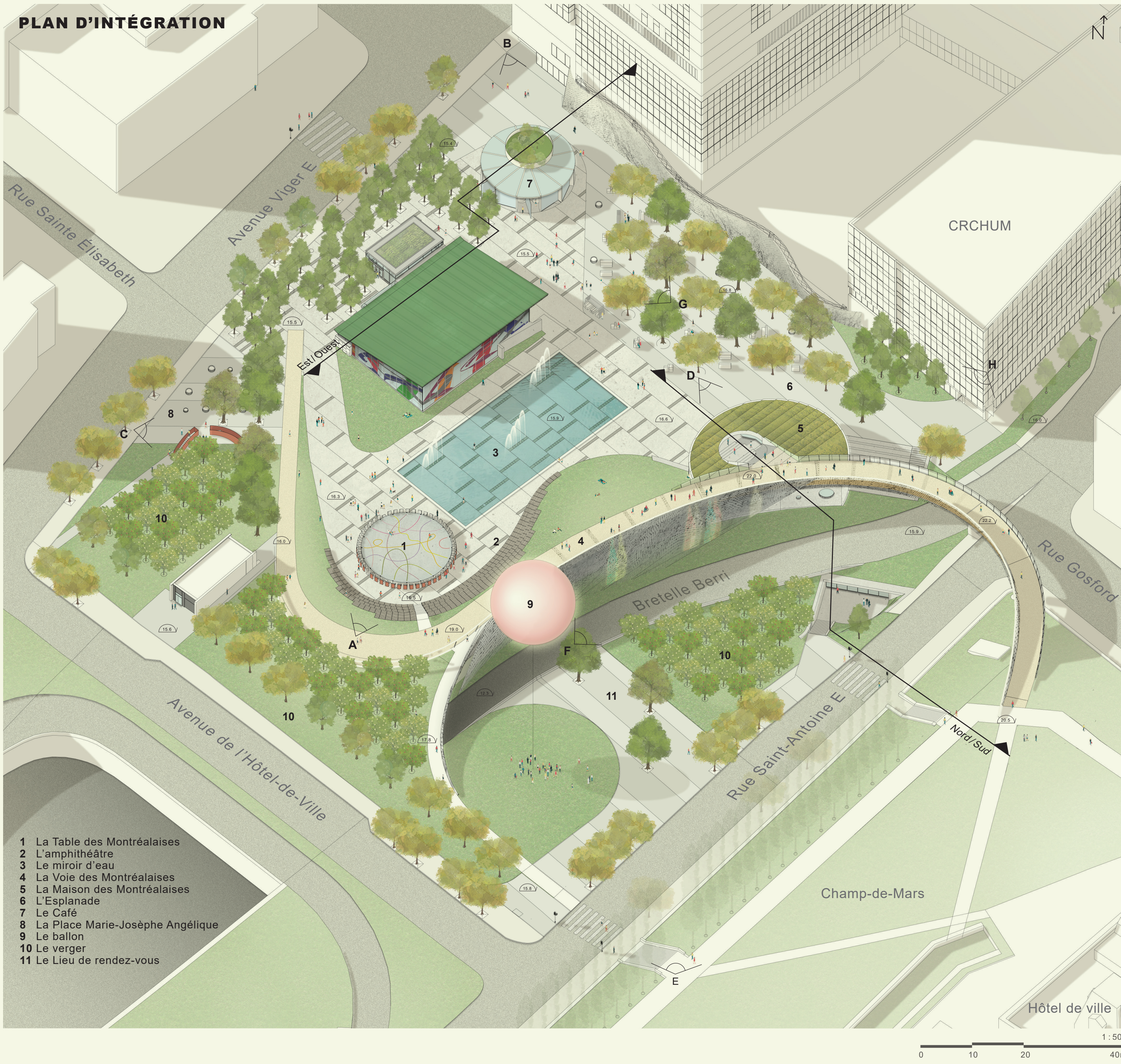


**PLAN D'INTÉGRATION**



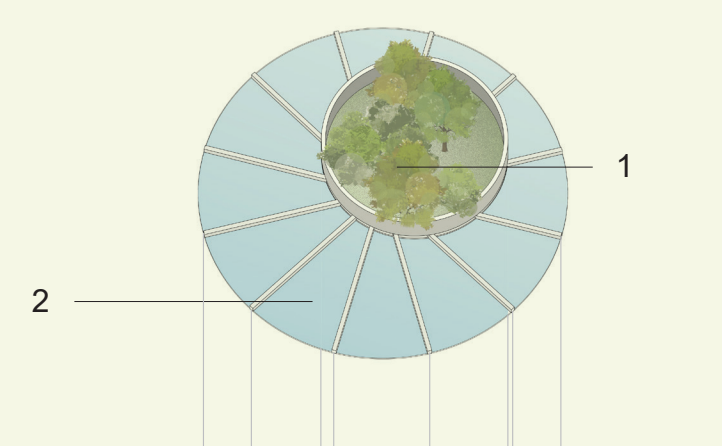
- 1 La Table des Montréalaises
- 2 L'amphithéâtre
- 3 Le miroir d'eau
- 4 La Voie des Montréalaises
- 5 La Maison des Montréalaises
- 6 L'Esplanade
- 7 Le Café
- 8 La Place Marie-Joséphe Angélique
- 9 Le Ballon
- 10 Le verger
- 11 Le Lieu de rendez-vous

**LE CAFÉ**

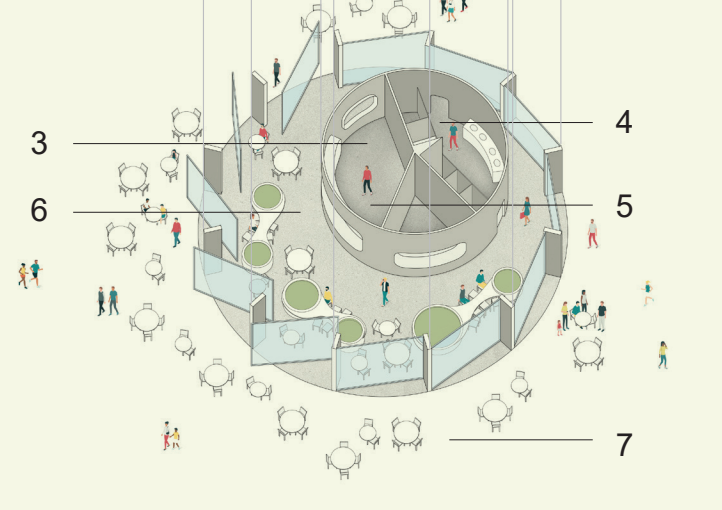
Lieu hybride entre l'intérieur et l'extérieur, le Café se transforme au fil des saisons pour accueillir les usagers de la Place. Il contribue aussi à créer des liens sociaux autour de la Place et complète l'offre existante du quartier.

- Toiture**
- 1 Toiture végétalisée
  - 2 Panneaux de verre
- Place**
- 3 Café / cuisine
  - 4 Salles de bain
  - 5 Information touristique
  - 6 Café / salle à manger
  - 7 Terrasse extérieure

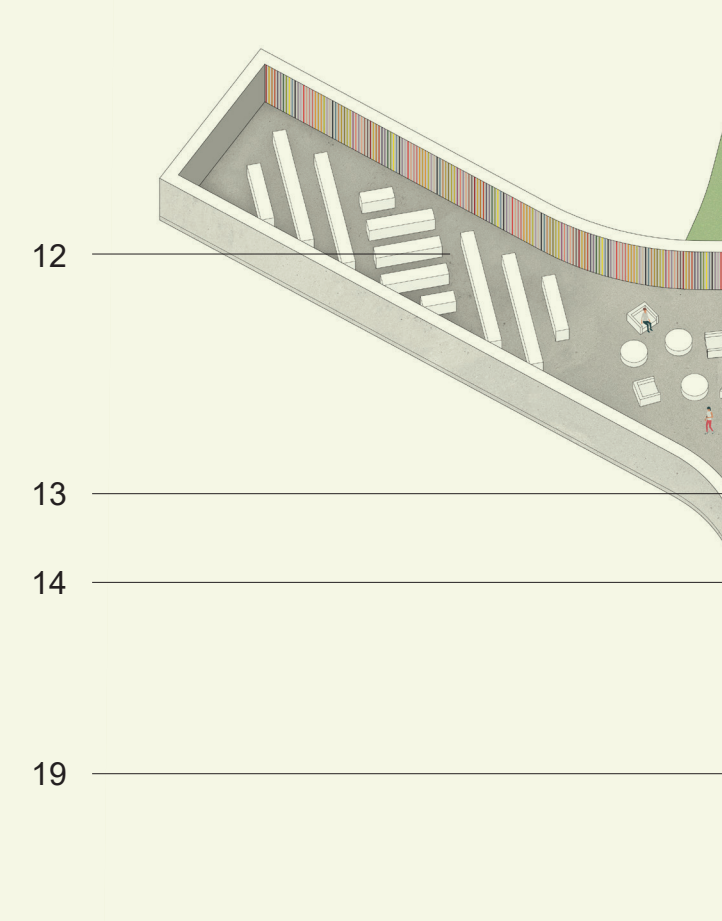
**NIVEAU DE LA TOITURE**



**NIVEAU DE LA PLACE**



**NIVEAU DU TUNNEL**



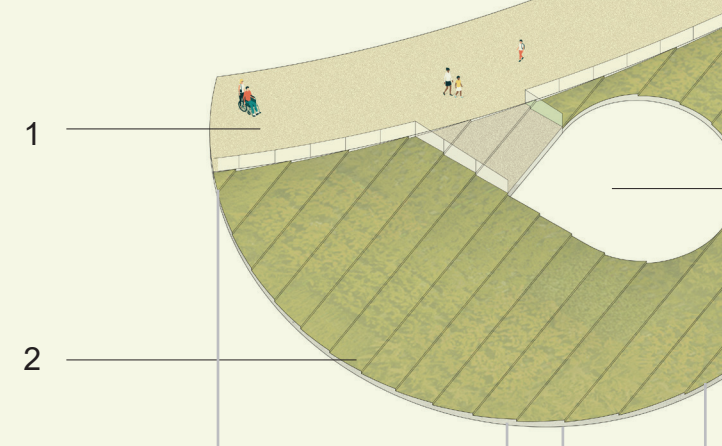
**LA MAISON DES MONTRÉALAISES**

Bâtie sur le tunnel existant, la Maison des Montréalaises est l'incarnation de la Place. Animée pour et par la communauté, la Maison s'adapte aux besoins des citoyens et des organismes locaux qui l'habitent.

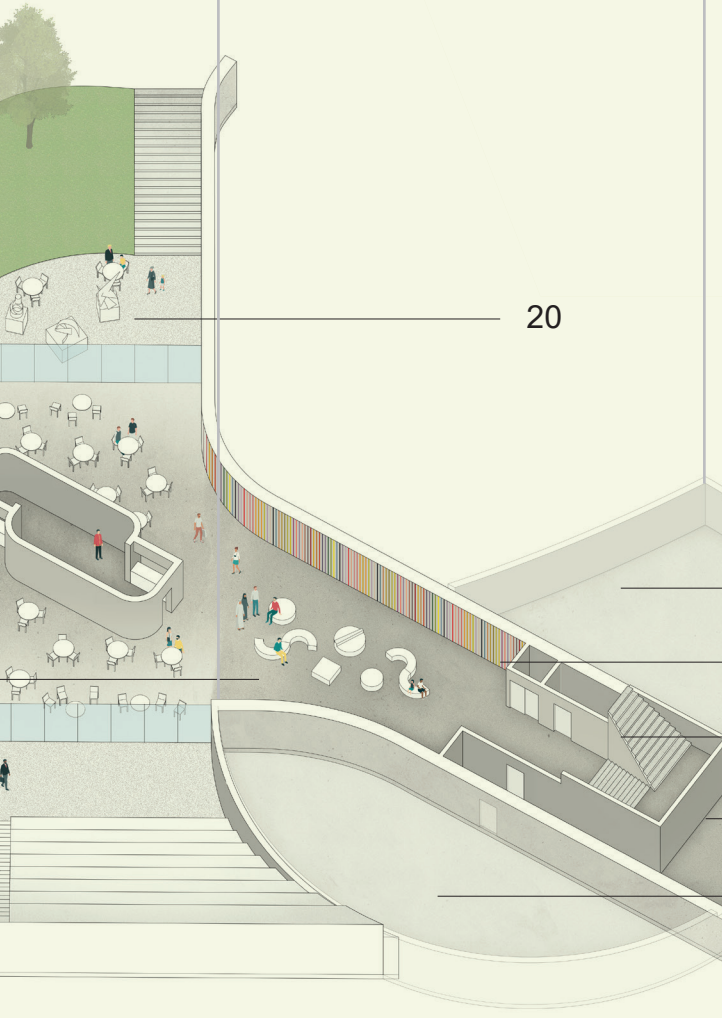
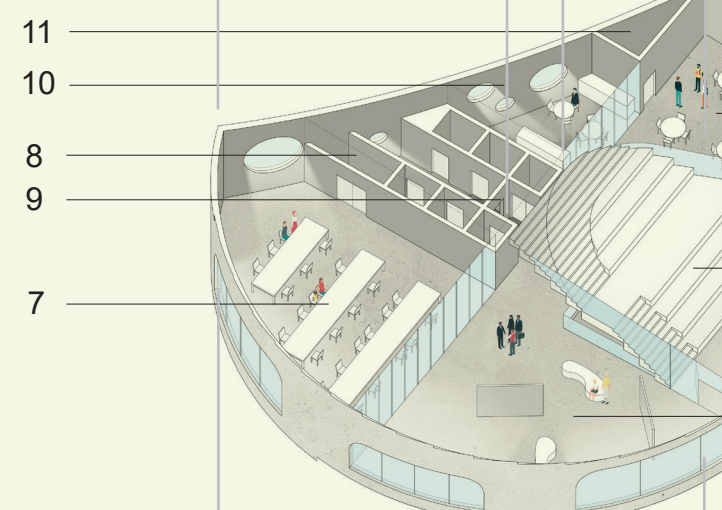
- Toiture**
- 1 Voie des Montréalaises
  - 2 Toiture végétalisée
  - 3 Accès vers l'escalier central
- Place**
- 4 Aire polyvalente
  - 5 Escalier central et gradins
  - 6 Espace d'exposition flexible
  - 7 Espace de co-travail
  - 8 Salles de bain
  - 9 Ascenseurs
  - 10 Cuisine
  - 11 Entreposage

- Tunnel**
- 12 Bibliothèque
  - 13 Comptoir de services
  - 14 Salle d'exposition polyvalente
  - 15 Ascenseurs
  - 16 Escaliers
  - 17 Entreposage
  - 18 Salle mécanique
  - 19 Aire de rassemblement extérieure
  - 20 Terrasse extérieure

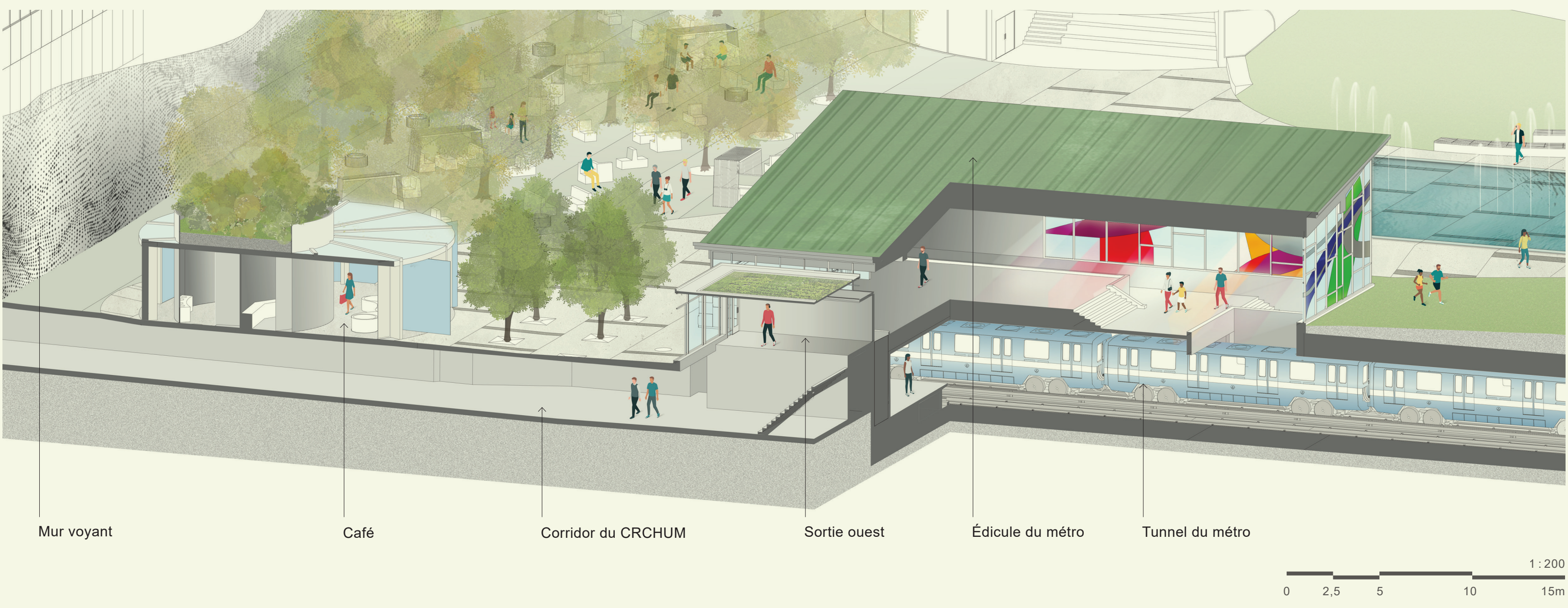
**NIVEAU DE LA TOITURE**



**NIVEAU DE LA PLACE**



**COUPE EST/OUEST**  
INTÉGRATION DES INFRASTRUCTURES



**COUPE NORD/SUD**  
INTÉGRATION DES INFRASTRUCTURES



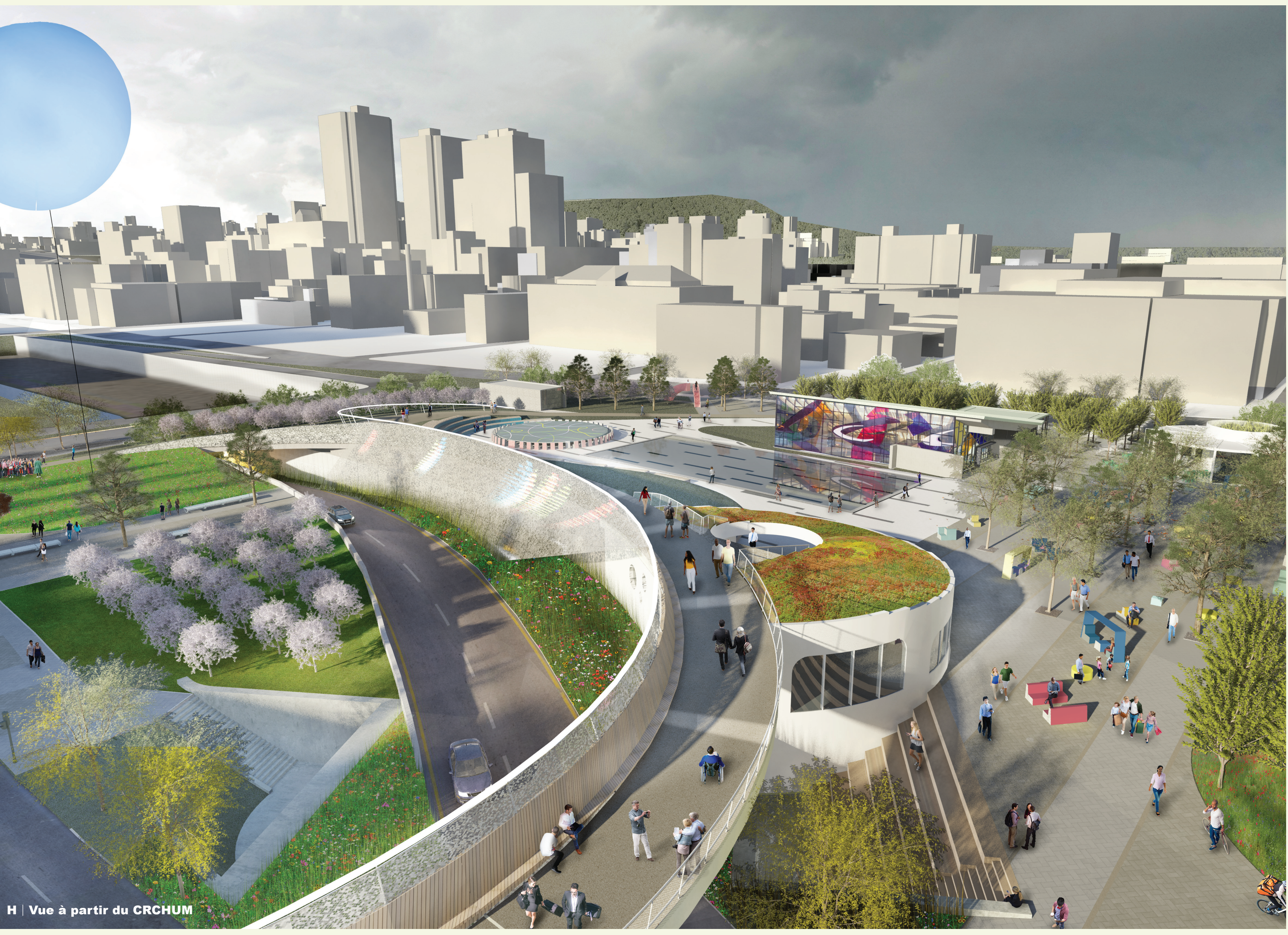
**B** | Vue sur la cité administrative



**C** | Vue sur la Place Marie-Joséphe Angélique



**D** | Vue vers l'entrée de la Maison des Montréalaises



**H** | Vue à partir du CRCHUM



**E** | Vue à partir des escaliers du Champ-de-Mars



**F** | Vue à partir de la bretelle Berri



**G** | Vue vers l'entrée principale du métro