



**VUE AÉRIENNE**  
La passerelle est une extension claire de l'espace public, elle renforce ainsi la séquence spatiale vers le Vieux-Port. L'anneau offre aux visiteurs de la Place des Montréalaises une multitude de points d'observation des différents monuments et des points de vue de Montréal.



**A. LIEU DE CONVIVIALITÉ**  
La texture réfléchissante de la passerelle, se forme contrastée et son intégration naturelle au site, donnent à la Place des Montréalaises une identité forte, mémorable et confère au secteur du Champ-de-Mars cette fameuse connexion iconique qu'il mérite tant.

**anno - PLACE DES MONTRÉALAISES**

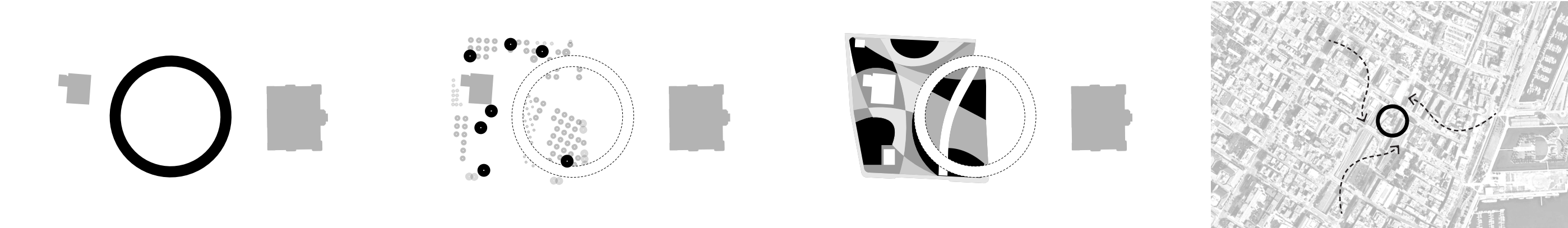
anno est une véritable boucle urbaine qui reconnecte et unifie le parc Champ-de-Mars, la place Vauquelin, l'hôtel de ville et la station de métro Champ-de-Mars. La Place des Montréalaises sert de lien entre l'ancienne et la nouvelle ville et devient un lieu de vie, d'introduction au quartier historique et patrimonial du Vieux-Montréal, anno y parvient en développant trois stratégies spatiales: la connexion iconique, le paysage de découverte et le lieu flexible, expressif et accueillant pour ainsi donner l'opportunité aux usagers locaux et aux visiteurs de découvrir et de maximiser les potentiels de cet espace urbain longtemps négligé.

Le parcours circulaire d'anno offre une solution sensible et harmonieuse, propose de multiples connexions, unifie, et promet un passage expérimental pour tous (accessibilité universelle, sécuritaire et en tout temps). La passerelle est stratégiquement conçue afin de minimiser les coûts, de respecter les contraintes et exigences techniques du site et surtout, d'être l'écho d'une nouvelle poésie à Montréalaise. Dans son ensemble, la passerelle forme un anneau, elle se divise en deux voies. L'une est rapide et fonctionnelle, elle sert de lien expressif et efficace aux navetteurs quotidiens. L'autre est un parcours expérimental, elle prend de la hauteur en douceur, elle élève graduellement le piéton au-dessus de la rue Saint-Antoine, en se recourbant pour relier le Champ-de-Mars. Elle s'approche et se sépare délicatement sur la dalle de recouvrement, elle se fonde au paysage, s'achève en gradins, et y trouve ses pas... vers la Place des Montréalaises. Circulaire, la passerelle offre un itinéraire hautement accessible, inclusif et confortable en

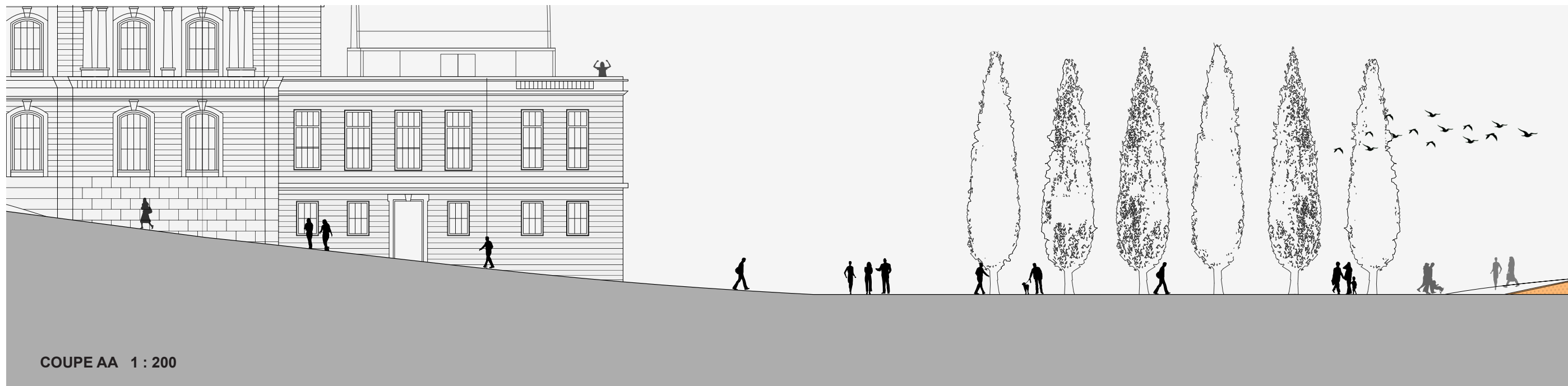
toutes saisons. Pour ce faire, les deux voies sont équipées d'une surface chauffante, elles seront empruntées toute l'année, même durant la saison hivernale.

La passerelle est une extension claire de l'espace public, elle renforce ainsi la séquence spatiale vers le Vieux-Port. L'anneau offre aux visiteurs de la Place des Montréalaises une multitude de points d'observation des différents monuments et des points de vue de Montréal. Il suscite l'intérêt, le regard se pose sur le centre-ville, l'hôtel de ville, la place Vauquelin et le parc du Champ-de-Mars. Vers l'intérieur, les vues se tournent vers un jardin arboricole et de grammées qui adoucit la présence de la bretelle de l'autoroute. La passerelle permet de se projeter à la hauteur de la cime des arbres donnant l'impression de flotter dans le feuillage. Ce jardin est une belle vitrine de la diversité naturelle de Montréal. Le mélange de feuillus et de conifères colore la place, au gré des saisons.

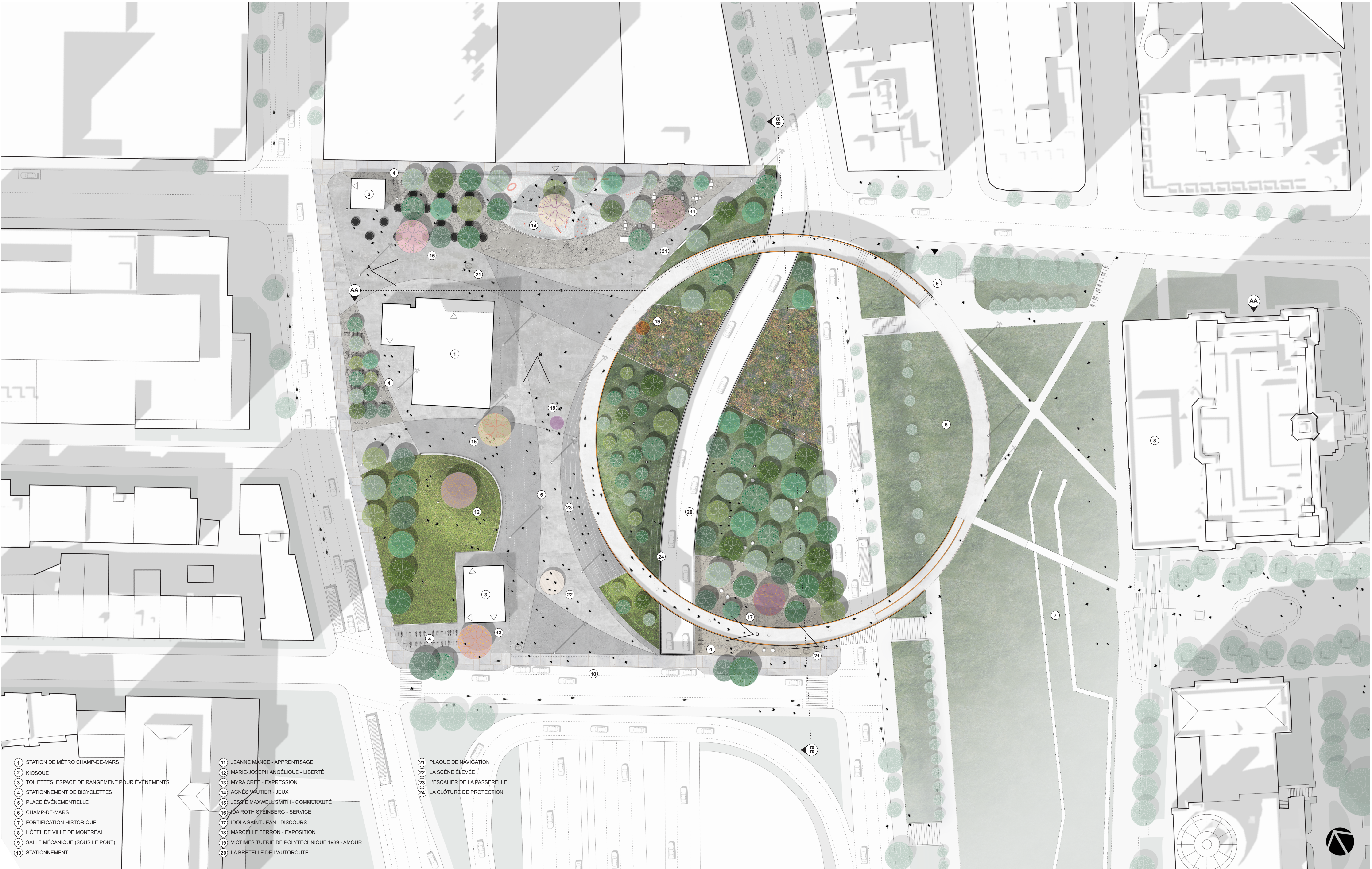
La connexion iconique, le paysage de découverte et la flexibilité des lieux, confèrent à anno une vision audacieuse du secteur du Champ-de-Mars. anno est la passerelle entre l'ancienne et la nouvelle ville. Enfin, anno se veut être le nouveau joyau culturel montréalais.



- UNE CONNEXION ICONIQUE**  
Le parcours circulaire d'anno offre une solution sensible et harmonieuse, propose de multiples connexions, unifie, et promet un passage expérimental accessible et sécuritaire pour tous.
- UN PAYSAGE DE DÉCOUVERTE**  
Le paysage de découverte célèbre le passé, l'histoire collective de Montréal. En s'inspirant des valeurs pour lesquelles ces personnes vivaient et se battaient, anno se veut d'inspirer le présent et l'avenir de la ville.
- UN LIEU FLEXIBLE, EXPRESSIF ET ACCUEILLANT**  
Ayant le potentiel d'accueillir les foules, elle invite à la programmation de concerts intimes, d'expositions d'art, de projections de films, de feux d'artifice, ou des camions de cuisine de tous.
- UNE CONNEXION À L'ÉCHELLE DE LA VILLE**  
Circulaire, la passerelle offre un itinéraire hautement accessible, inclusif et confortable qui uni les différents mouvements à travers la ville.



COUPE AA 1:200



**PLAN 1:500**  
La connexion iconique, le paysage de découverte et la flexibilité des lieux, confèrent à anno une vision audacieuse du secteur du Champ-de-Mars. anno est la passerelle entre l'ancienne et la nouvelle ville.

- 1 STATION DE MÉTRO CHAMP-DE-MARS
- 2 KIOSQUE
- 3 TOILETTES, ESPACE DE RANGEMENT POUR ÉVÉNEMENTS
- 4 STATIONNEMENT DE BICYCLETTES
- 5 PLACE ÉVÉNEMENTIELLE
- 6 CHAMP-DE-MARS
- 7 FORTIFICATION HISTORIQUE
- 8 HÔTEL DE VILLE DE MONTRÉAL
- 9 SALLE MÉCANIQUE (SOUS LE PONT)
- 10 STATIONNEMENT
- 11 JEANNE MANCE - APPRENTISSAGE
- 12 MARIE-JOSEPH ANGELOUQUE - LIBERTÉ
- 13 MYRA CREE - EXPRESSION
- 14 AGNES YAUQUER - JEUX
- 15 JESSIE MAXWELL SMITH - COMMUNAUTÉ
- 16 IDA ROTH STEINBERG - SERVICE
- 17 IDOLA SAINT-JEAN - DISCOURS
- 18 MARCELLE FERRON - EXPOSITION
- 19 VICTIMES TURDES DE POLYTECHNIQUE 1989 - AMOUR
- 20 LA BRETELLE DE L'AUTOROUTE
- 21 PLAQUE DE NAVIGATION
- 22 LA SCÈNE ÉLEVÉE
- 23 L'ESCALIER DE LA PASSERELLE
- 24 LA CLÔTURE DE PROTECTION

**PASSERELLE RAPIDE**

Elle est rapide et fonctionnelle, elle sert de lien expressif et efficace aux navetteurs.

**PASSERELLE EXPÉRIENTIELLE**

Sur une pente de 1:20, elle prend de la hauteur en douceur, elle élève graduellement le piéton au-dessus de la rue Saint-Antoine, en se recourbant pour relier le Champ-de-Mars.

**OUVRIR LA LIGNE DE VUE**

Afin de créer une ouverture vers l'hôtel de ville, la trame d'arbres et les deux passerelles sont disposées dans son axe.

**ZONES D'ACTIVITÉS**

Créant des espaces verts, ces zones tampon permettent le jeu, le repos et le dialogue entre les usagers.

**LES ZONES FLUIDES**

Définies par les surfaces d'ores, ces zones concentrent les mouvements fluides sur ceux-ci, créant des espaces flexibles et actifs.

**ÉVÉNEMENTS - FLEXIBILITÉ D'ESPACES**

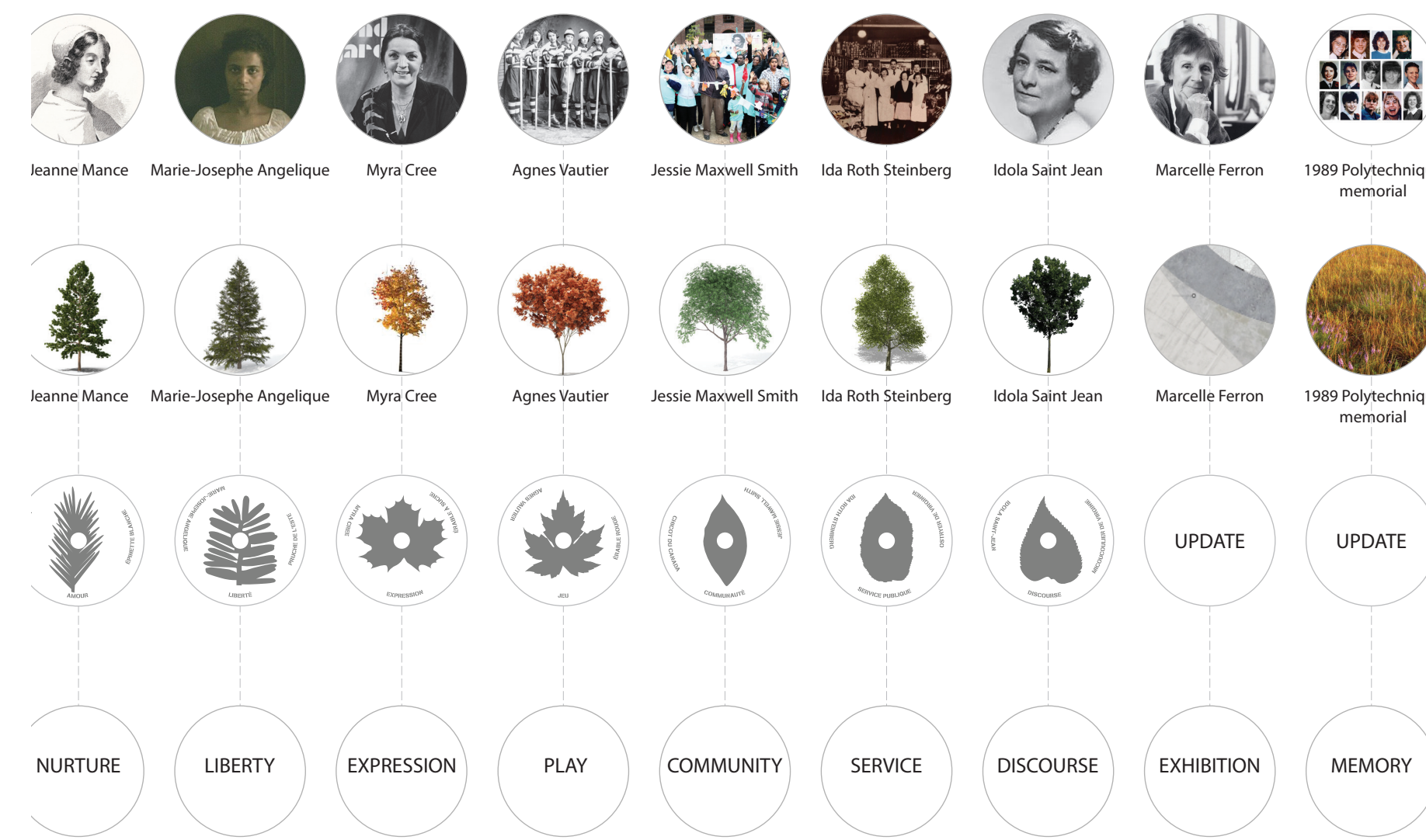
Le kiosque et l'édicule se convertissent en scène informelle et conviviale, le public s'approprie les lieux.

**ACCÈS AUX VÉLOS**

Chaque des entrées attenantes aux activités comprend des supports à vélos. Une concentration plus importante de supports à vélos est localisée à proximité de la sortie de métro Champ-de-Mars.

**ACCÈS VÉHICULES D'URGENCE**

La disposition de la Place des Montréalaises est optimisée par l'utilisation créative des surfaces. Les surfaces dures délimitent les lieux de mouvement à haute fréquence et facilitent l'accès aux véhicules d'urgence.



**UN PAYSAGE DE DÉCOUVERTE**  
L'aménagement paysager d'anno s'inspire des histoires de vingt-deux femmes de Montréal: huit pionnières qui ont apporté une contribution importante à la ville de Montréal par leur vie et leur travail.

La commémoration de ces femmes est délibérément individuelle. À travers sept endroits distincts, chacune des sept pionnières est célébrée par une grille d'arbre unique; y sont gravés leurs noms, les noms de leurs essences d'arbres associées, et le message spécifique qui a amené à la conception de la Place des Montréalaises. Marcelle Ferron et les 14 victimes ont également leurs plaques commémoratives, la première se situe à l'entrée de l'édicule du métro, l'autre se retrouve au centre de la passerelle.

Femmes de caractères, les huit pionnières ont eu un impact significatif sur la vie de générations entières de Montréalaises et Montréalais. De manière à initier le dialogue entre la femme, le site suggère une programmation d'activités répartie sur l'ensemble de la Place, comprenant des aménagements paysagers, du mobilier, des œuvres d'art. Chacun de ces secteurs est rattaché à l'une des commémorées, en fonction des valeurs et de l'œuvre transmissibles.