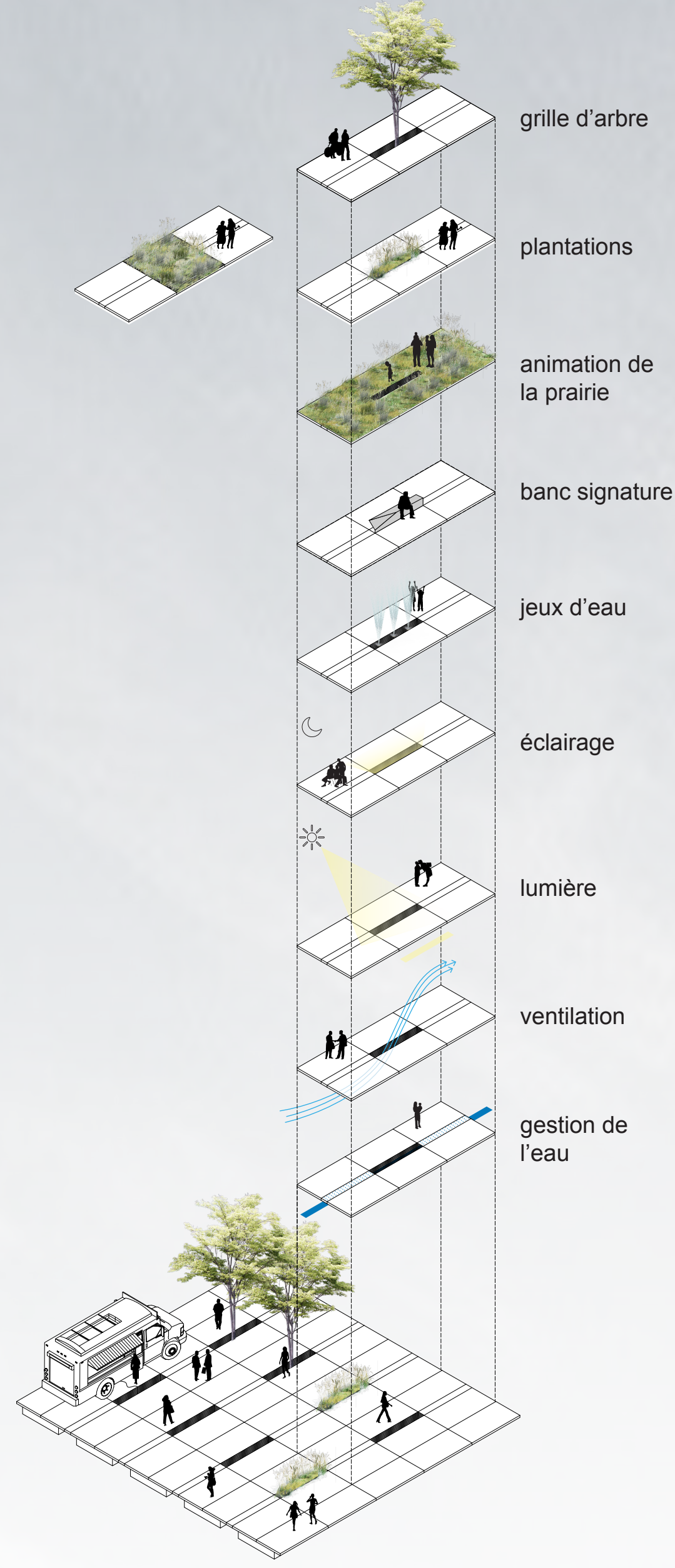


LA PLACE DES MONTRÉALAISES

Deux topographies radicalement divergentes fusionnent pour explorer à la fois les subtilités montréalaises, la place de la femme au cœur de l'évolution de la ville et la vivacité de l'utilisateur contemporain.

VARIABILITÉ DE LA TRAME



PLAN DE SITE 1:500

Un plan incliné recouvert d'un pré fleuri, évoque un bouquet de fleurs offert en guise de remerciement aux femmes ayant contribué à l'essor et à l'évolution de la ville. Ce champ urbain s'étend sur le plan horizontal du reste du site pour unifier l'ensemble des composantes. Il se transforme en une trame orthogonale urbaine créant un tissage dynamique pour offrir une multitude de moments intimes entre le visiteur et l'eau, la lumière, la végétation ainsi que le vent révélant l'activité souterraine du site.

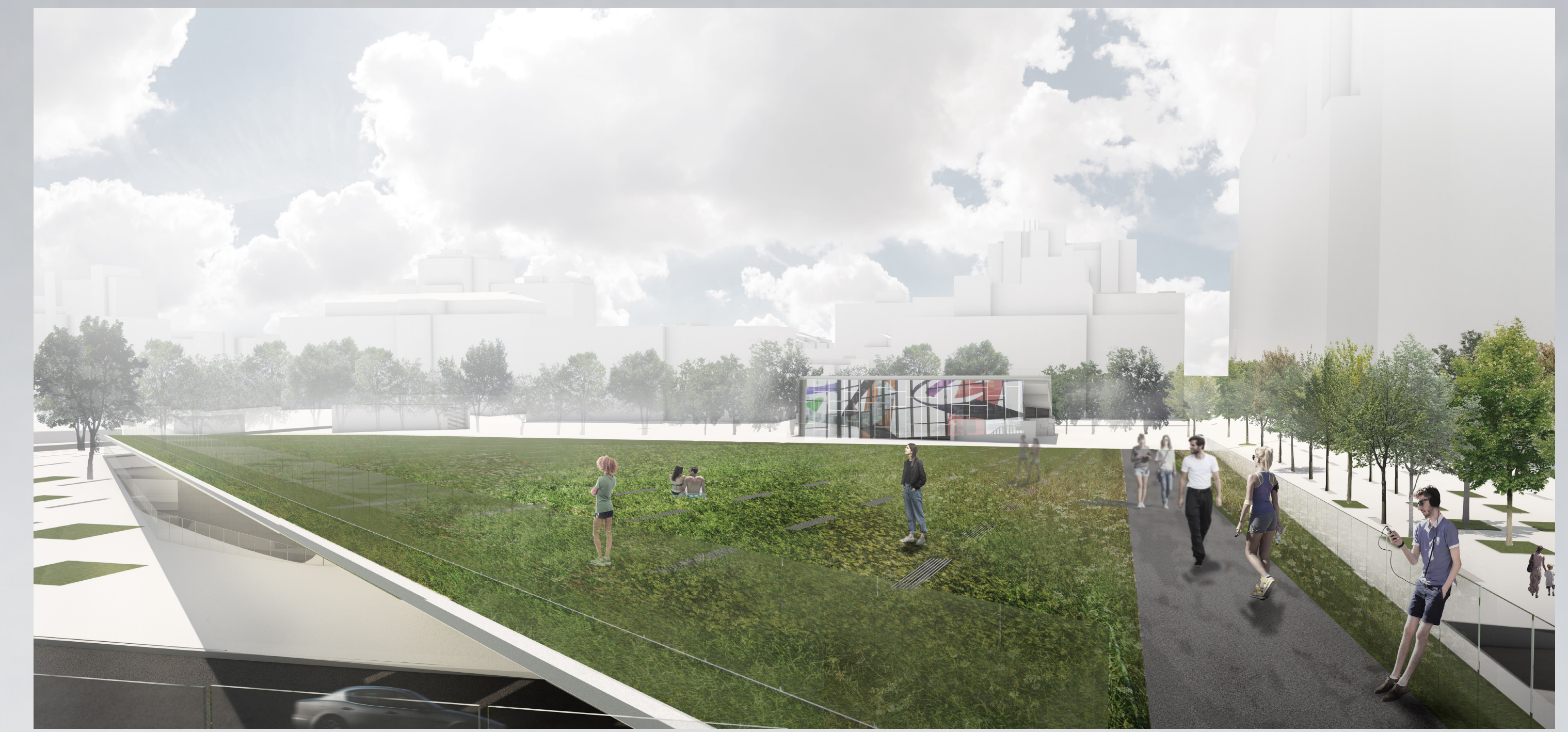
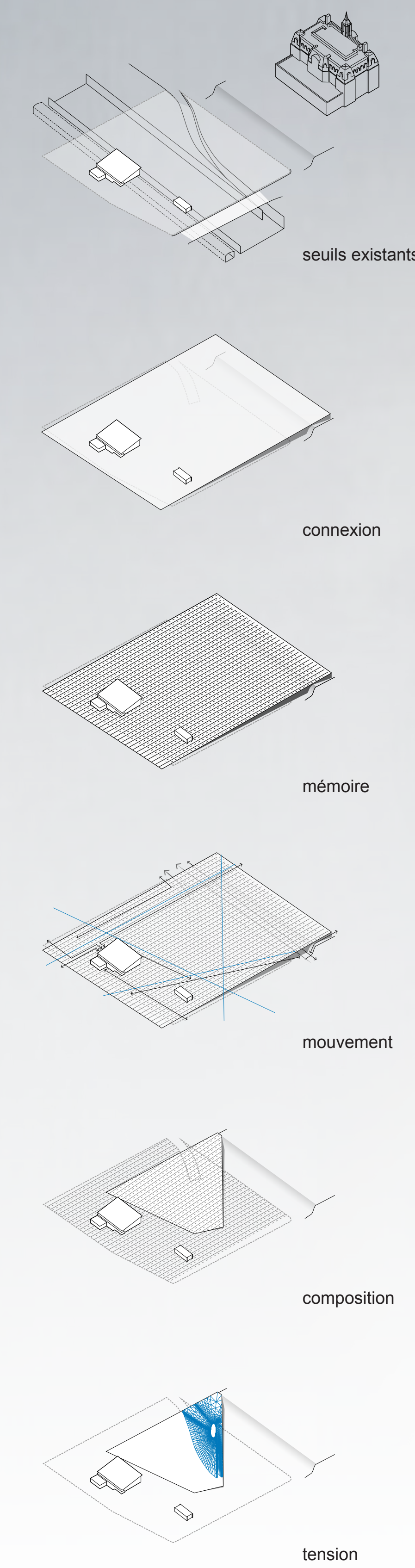
- 1 Métro Champ-de-Mars
- 2 Jeux d'eau et aire polyvalente
- 3 Aire gazonnée
- 4 Plan incliné et pré fleuri
- 5 Sentier multifonctionnel
- 6 Passerelle
- 7 Aire de repos
- 8 Aire de biorétention
- 9 Espace d'entreposage
- 10 Zone de support à vélo et station Bixi
- 11 Édicule technique

VUE DEPUIS LA RUE SAINT-ANTOINE

Sous le plan incliné, un nouveau monde émerge. Une topographie expressive est inversée et interpelle le spectateur depuis la rue Saint-Antoine.



SCHÉMAS CONCEPTUELS



VUE DEPUIS LA PASSERELLE

Depuis la passerelle et le paysage fleuri servant d'agora naturel, l'œuvre de Marcelle Ferron se déploie dans toute sa splendeur.

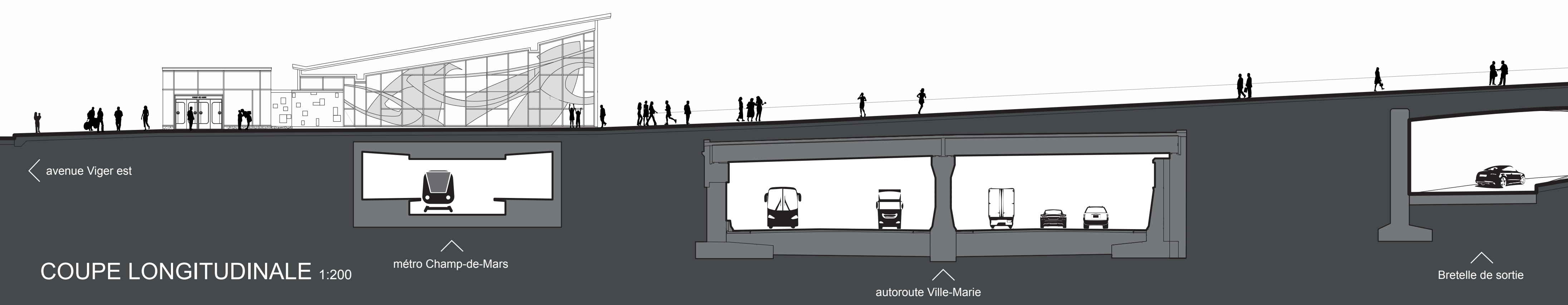


VUE DEPUIS L'INTÉRIEUR DE LA BRETÈLLE D'AUTOROUTE

L'automobiliste émerge de la bretelle permettant à la Ville de se révéler depuis l'autoroute Ville-Marie. Ce système architectural offre une expérience d'arrivée cinématique enveloppante. Des perforations dans la trame de la passerelle permet à la lumière de pénétrer.

VUE DEPUIS LE MÉTRO ET LE PRÉ FLEURI

Vers le sud, l'horizon encadre l'ensemble de la Cité Administrative. Le paysage oblique se dépose doucement sur le site du Champ-de-Mars brouillant la limite entre les deux paysages monumentaux.



COUPE LONGITUDINALE 1:200