

346ZP



**PLACE DES  
MONTREALAISES**  
**la ville à nouveau**

## UN ESPACE PARADOXAL

### **Un centre déconnecté.**

Situé en plein centre, la vacuité du lieu est criante malgré un emplacement hors du commun.

### **Une entrée bordée de façades arrières.**

Les principaux bâtiments tournent le dos au site. Les espaces se juxtaposent sans dialoguer.

### **Un noeud de réseaux infranchissable.**

Le site caractérisé par la complexité des accès tant piétons qu'automobiles.

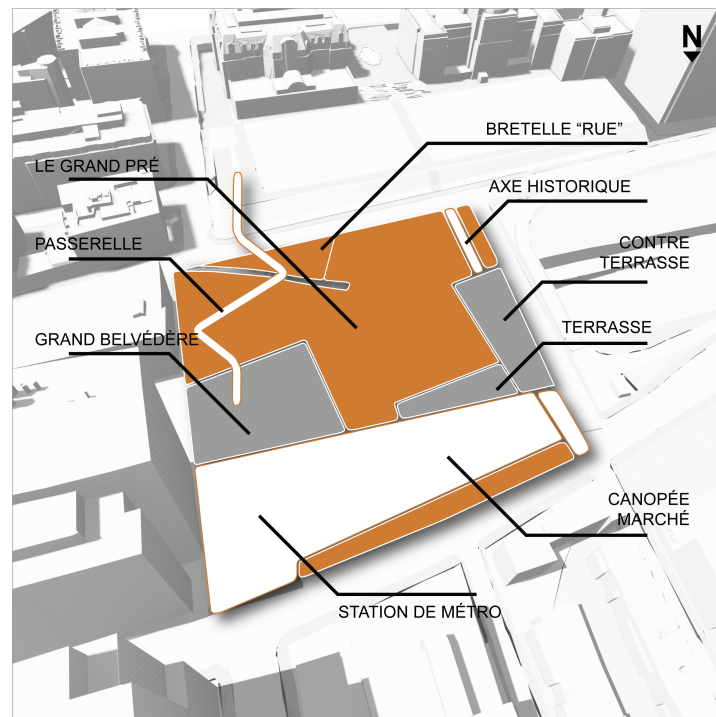
### **Une place publique sans public.**

La présence du piéton est minoritaire. La voiture domine encore largement.

## LA VILLE À NOUVEAU

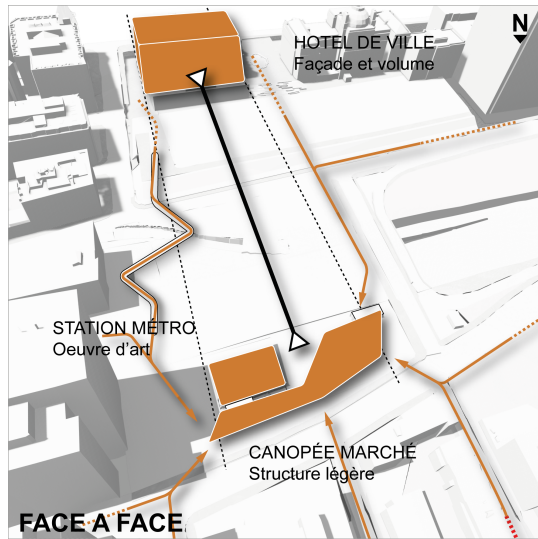
Réponse ambitieuse, ce projet initie de nouvelles stratégies de développement pour la ville, le quartier et ses habitants en raccrochant la Vieille Ville aux quartiers plus récents. Il s'inscrit dans une approche contemporaine respectueuse de l'Histoire.

De même, il répond aux exigences techniques, prend en considération l'ensemble des éléments du sous-sol et respecte les contraintes structurelles et les niveaux définies pas le cahier des charges.



# 346ZP

## Face à face

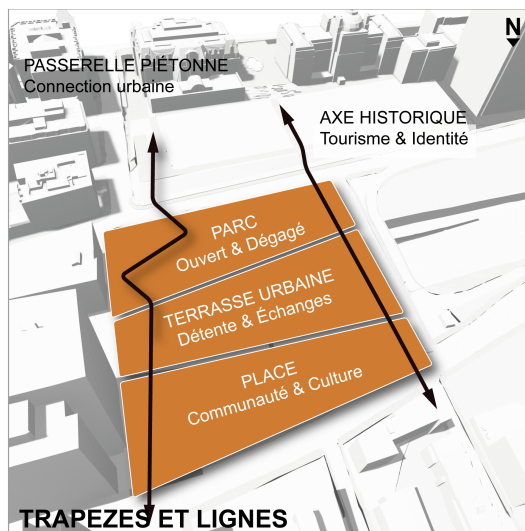


La partie Nord du site, la béance de l'autoroute et la position dominante de la Mairie créent des déséquilibres au niveau des échelles urbaines. La Canopée le long de l'avenue Viger a pour objet de rééquilibrer ces tensions en établissant d'un dialogue nouveau avec la façade de l'Hôtel de Ville.

Cette structure légère a plusieurs fonctions:

- Mise en valeur du patrimoine artistique que représente la station de métro en le magnifiant.
- Réactivation du quartier de l'Avenue Viger par des fonctions sociales, culturelles et commerciales nouvelles. Cet espace de convivialité et d'échange se compose d'un marché local et communautaire permanent incluant restaurants, bars et cafés.

## De trapèzes et de lignes



La place se compose de 3 trapèzes - Chacun joue un rôle particulier dans l'aménagement de l'espace.

### La Place

Carrefour d'accueil. Ce lieu rassemble les flux et les répartit. La Canopée et son marché donnent cohérence à l'ensemble du projet et créent des expériences nouvelles régénérant l'ensemble du tissu urbain adjacent.

### La Terrasse Urbaine

Espace central. Le 'Grand Belvédère' fédère la ville et les usagers; c'est un point de vue unique sur la station de métro ainsi que la cité administrative et la 'skyline' du centre d'affaires. Côté Ouest, Terrasses et Contre-Terrasses attenantes à la Canopée offrent des espaces ludiques et de détente.

Ils permettent également de rejoindre l'axe historique vers le Champ de Mars, les Places Vauquelin et Jacques-Cartier ainsi que les aires de stationnement longeant l'autoroute.

### Le Parc

Espace de transition. Fortement contraint par la rampe de sortie de l'autoroute urbaine cet espace dégagé et monumental met en valeur la nouvelle passerelle.

### L'axe Historique

Le projet a vocation à faire revivre l'axe historique du vieux Montréal en reliant le site au Saint-Laurent.

### La Nouvelle Passerelle

## 346ZP

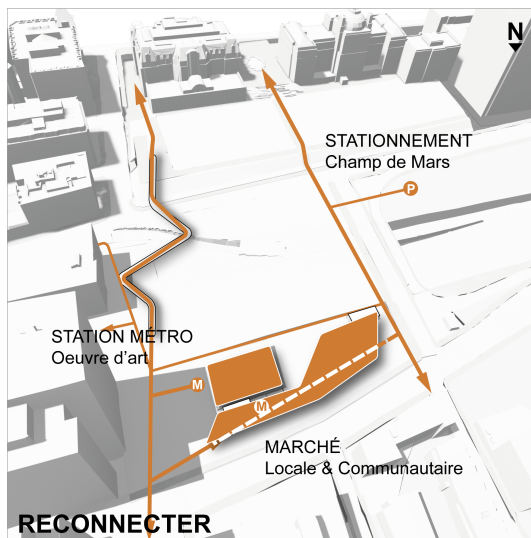
La passerelle est une partie essentielle de l'expérience urbaine de découverte de la Vieille Ville. C'est également un élément structurant de la nouvelle place. Le choix d'une passerelle en zigzag se justifie par une volonté double:

- Garantir une liaison naturelle, régulière et ample sans escaliers ni ascenseur vers le Champ de Mars qui ne pénalise pas les personnes à mobilité réduite.
- Valorise l'espace du 'Grand Belvédère' qui articule l'ensemble du projet et donne accès à la station de Métro, au CRCHUM, au Grand Pré et à la passerelle.

Cette passerelle offre aux usagers réguliers comme aux visiteurs des points de vue uniques sur le paysage urbain et ses principaux bâtiments.

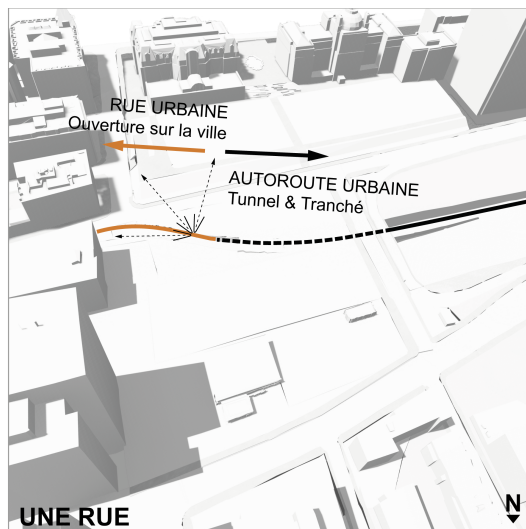
Cette nouvelle liaison iconique enjambant la rue Saint-Antoine et la bretelle de sortie de l'autoroute valorise cet espace et lui donne identité et échelle.

### Reconnecter



La Canopée et son marché assurent une vaste mixité d'usages et de pratiques qui répondent aux besoins du quartier et au confort des usagers en toute saison. Les accès, particulièrement étudiés, proposent des solutions simples et intuitives pour s'orienter.

### Une rue

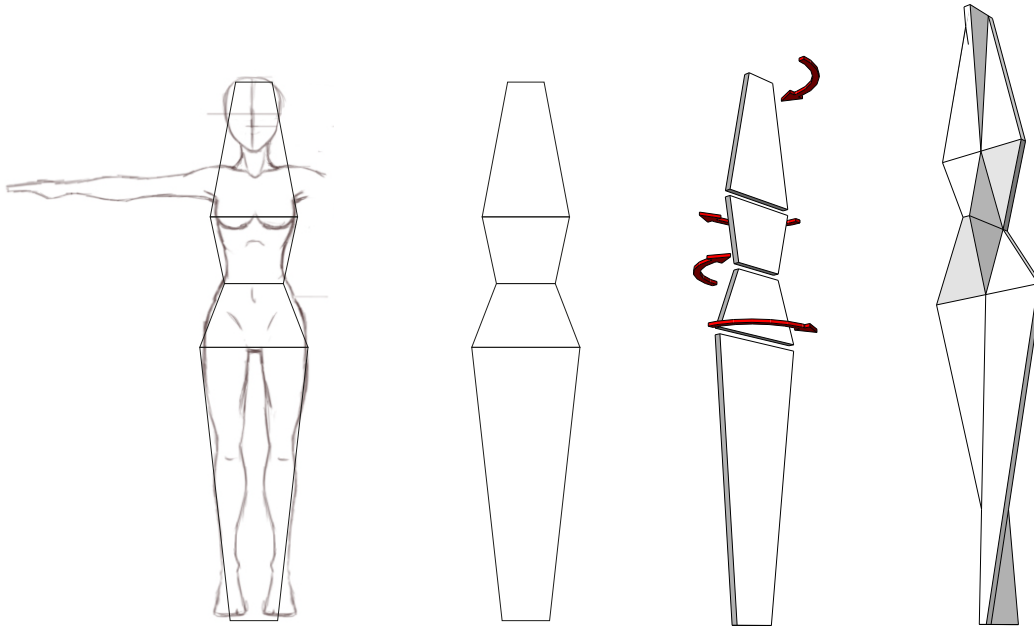


L'évasement de la bretelle sous forme de talus s'ouvrant sur l'Hôtel de Ville permet de lui donner un caractère urbain dans le but de modifier le comportement des automobilistes qui sortent de l'autoroute.

## 346ZP

### Les Cariatides

*7 pionnières d'exception*



7 sculptures monumentales représentent les 7 figures féminines de Montréal, fières, dynamiques et élégantes - Cariatides modernes, elles structurent le projet et accueillent le visiteur. Elles s'inspirent de la silhouette féminine. Les formes trapézoïdales utilisées se retrouvent sur la Canopée, la passerelle et le mobilier urbain ainsi que dans le plan-masse (La Place - les terrasses urbaines - le Parc).

### Le souffle des Innocentes

*14 bassins miroir hommage aux 14 victimes du 6 décembre 1989.*

En journée - L'eau calme et sereine de chaque bassin reflète paisiblement le ciel et les éléments du projet.

En soirée - le souffle toujours vivant des jeunes filles fait varier l'intensité de la dalle lumineuse recouvrant le fond des bassins.

En hiver - Leur présence est magnifiée par l'effet de lumière sous la glace.

