

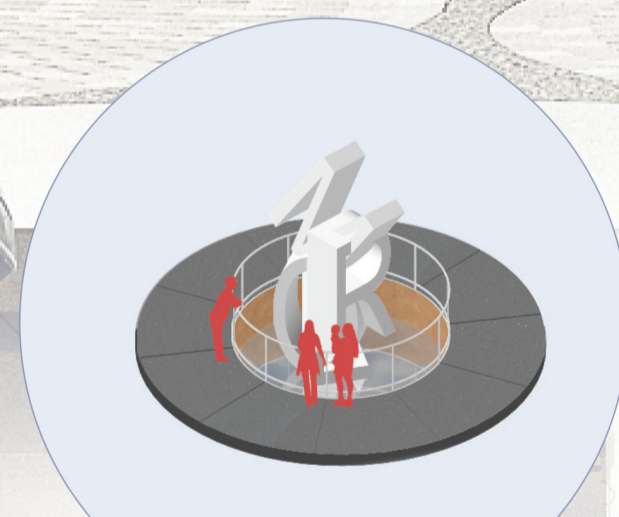
L'ÉCHANTILLON MONTREAL SAMPLING MONTREAL



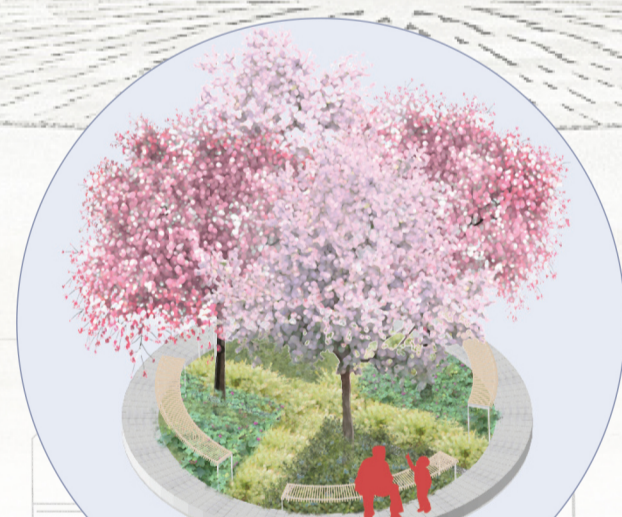
LA FORÊT



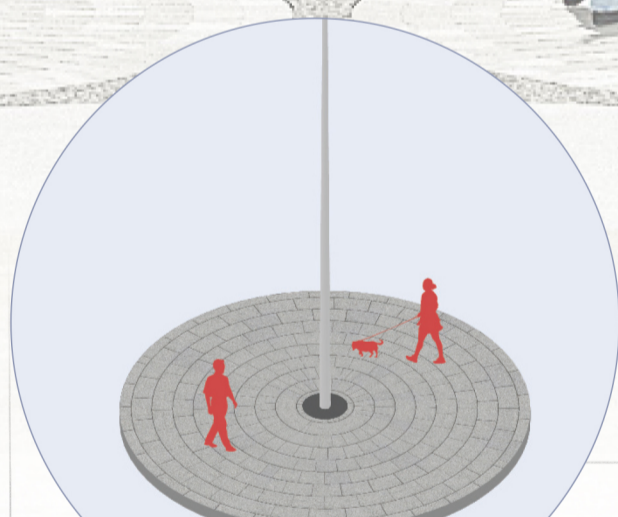
LES MILIEUX HUMIDES



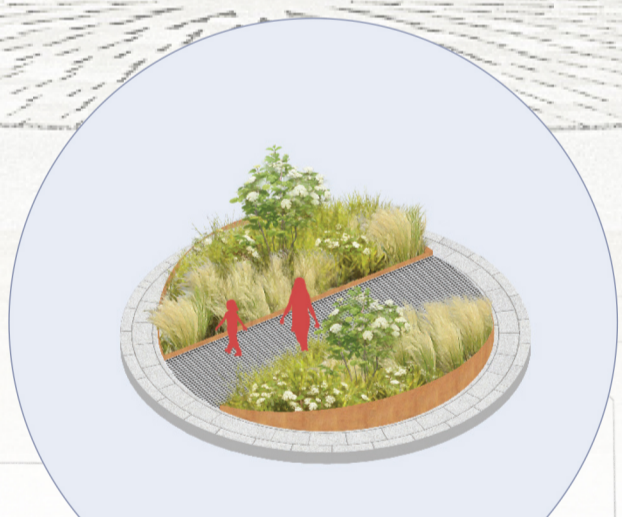
L'EXPO



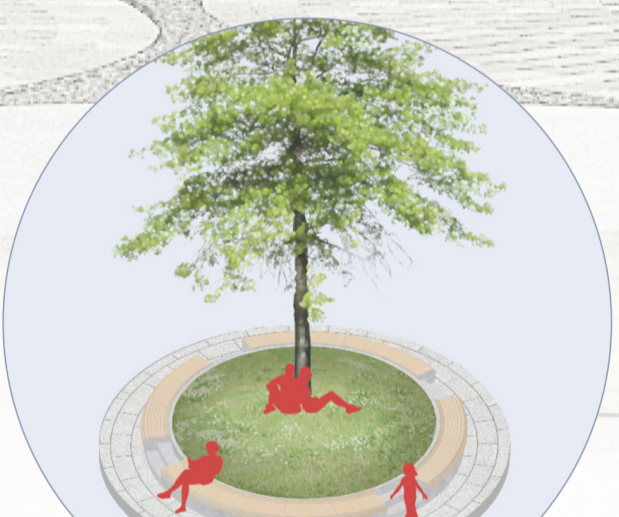
LE VERGER



LA RUE



LA FRICHE



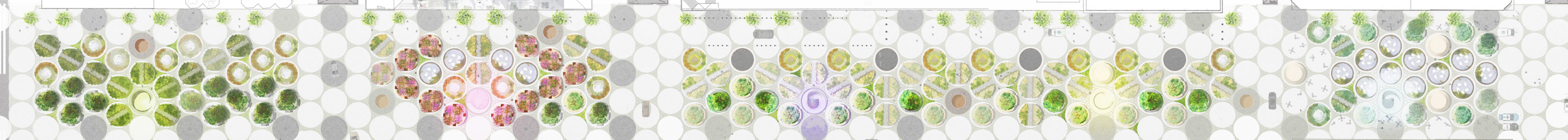
LA PLAINE



LA FONTAINE



L'ESTRADE



LE BOISÉ

LE JARDIN

L'ESPLANADE

LE CARRÉ D'EAU

Campus McGill

Rue Sherbrooke

Avenue du
Président Kennedy

Boulevard de
Maisonneuve O.

Rue
Sainte-Catherine

Rue
Cathcart

NIVEAU TOUR À L'HORLOGE - PORTAIL RODDICK

PLAN D'ENSEMBLE, échelle 1:500

Eplanade Place
Ville Marie

LA MONTAGNE

La Montagne, ou telle une Montérégienne qui émerge en soulevant le sol de l'avenue, telle une représentation d'une représentation, celle du Mont-Royal de Montréal qui est celle de notre forêt laurentienne, où ses branches entrelacées et sa flore mêlée en scène, assument et enveloppent la ville pour un instant, celui d'une promenade dans un sentier baptisé des ors et des vermeilles d'automne, au cœur de la ville, au pied de la Nature retrouvée...

LE SOUVENIR

Le souvenir, ou tel un manuscrit sans fin de notre mémoire, monument de recueillement et de commémoration de nos échos fondateurs, qui prend la patine du temps qui passe, qui marque, qui efface, et qui raconte par ses rayons entrelacés et ses perforations autour de nos histoires connues ou inconnues, cryptées d'un code oublié.

LA VISION

La Vision, ou tel un prisme diffractant le jour qui baigne d'arc-en-ciel l'être seul en son centre et tel un phare dans la nuit, la projette en faisceaux multicolores et dansants vers le ciel et les autres, l'au-delà de soi et l'univers, ou bien telle une lunette déformante à travers laquelle le regard ébloui cherche, s'imaginer, rêve...

LE SPECTACLE

Le Spectacle, ou telle une tour signalétique et dynamique, tantôt informative et scénariste, parfois égarée par son désir de raconter d'images, souvent animée par ses pulsations lumineuses et sonores, attire et happa le piéton dans ses bras grands ouverts, instrument faisant danser et vibrer Montréal, le jour, la nuit.

LE FLEUVE

Le Fleuve, ou tel un grand orgue par le jeu programmé de ses buses sous pression, lance les sauts fins ou très forts, l'air chaud ou froid qui condense et siffle, propulse et s'agitent en d'innombrables chorégraphies : brouillards évanescents du printemps, pluies rafraîchissantes et nuages d'été, tempêtes et rafales d'automne, glaces et embâcles d'hiver...

COUPE LONGITUDINALE SCHEMATIQUE, échelle 1:500