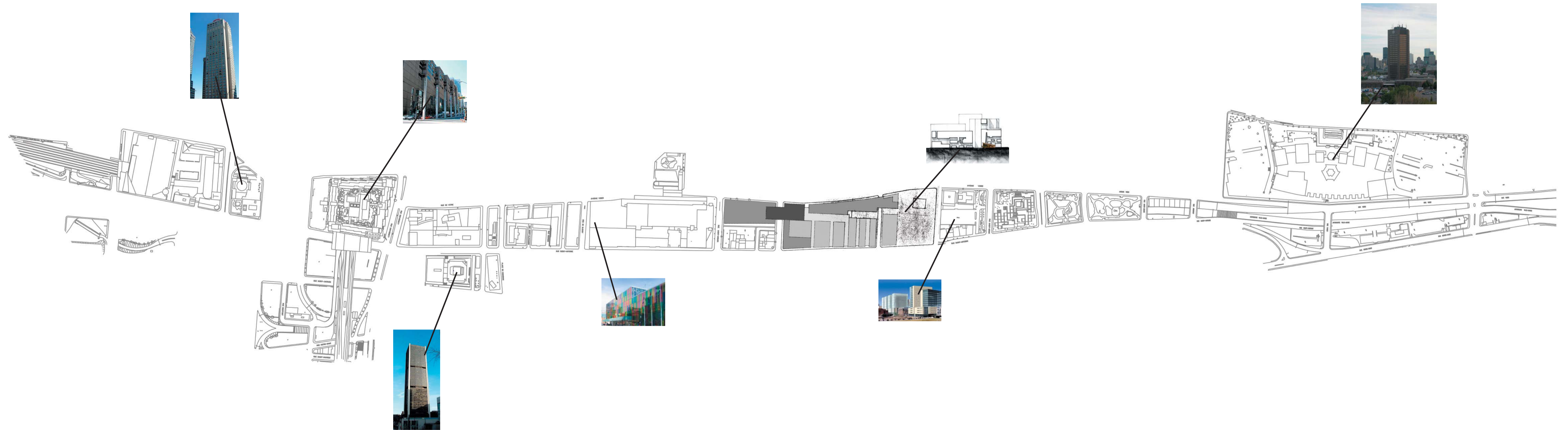


UN PROJET À COMPLÉTER

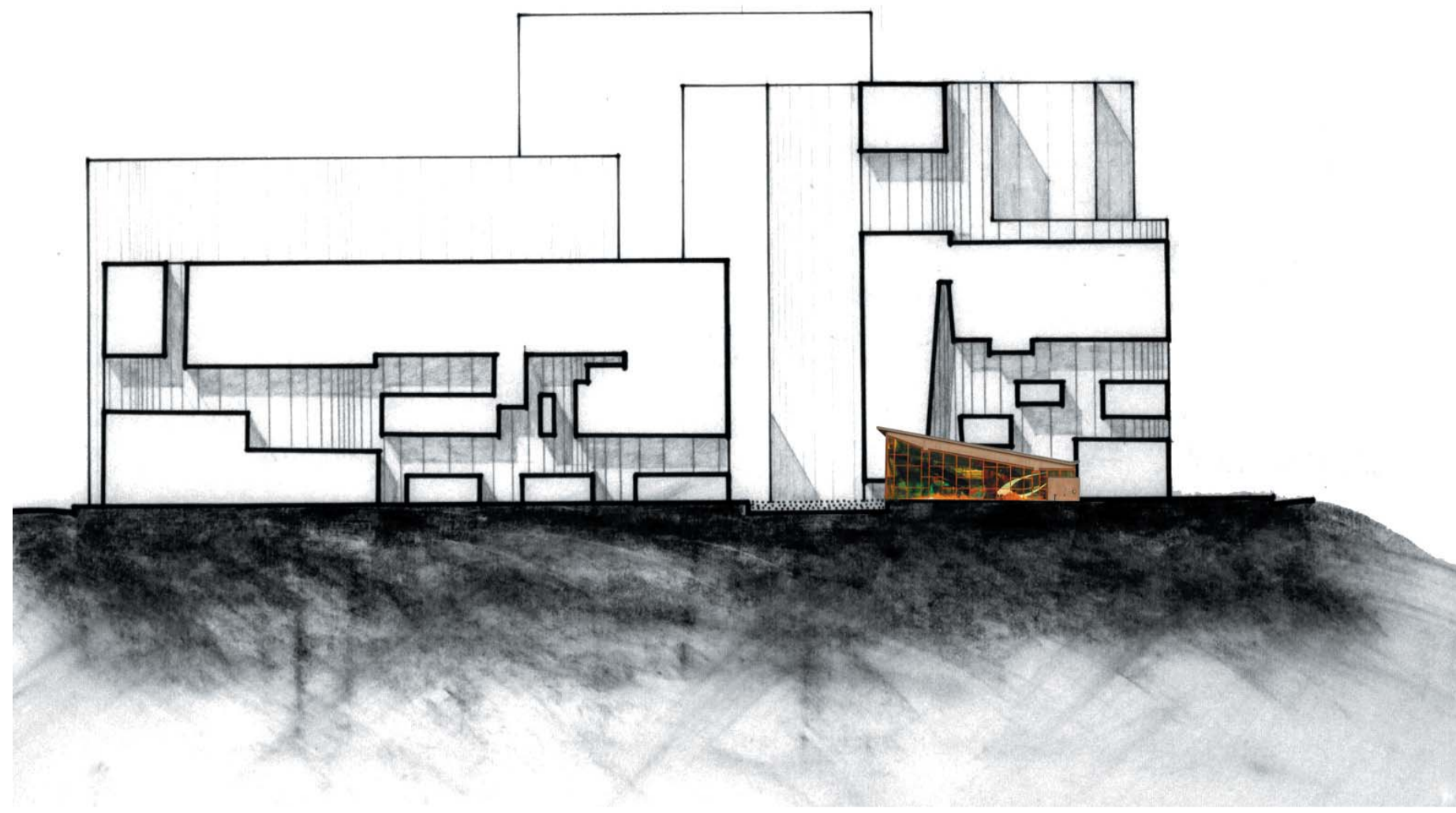


SÉQUENCE D'UTOPIES INCOMPLÈTE

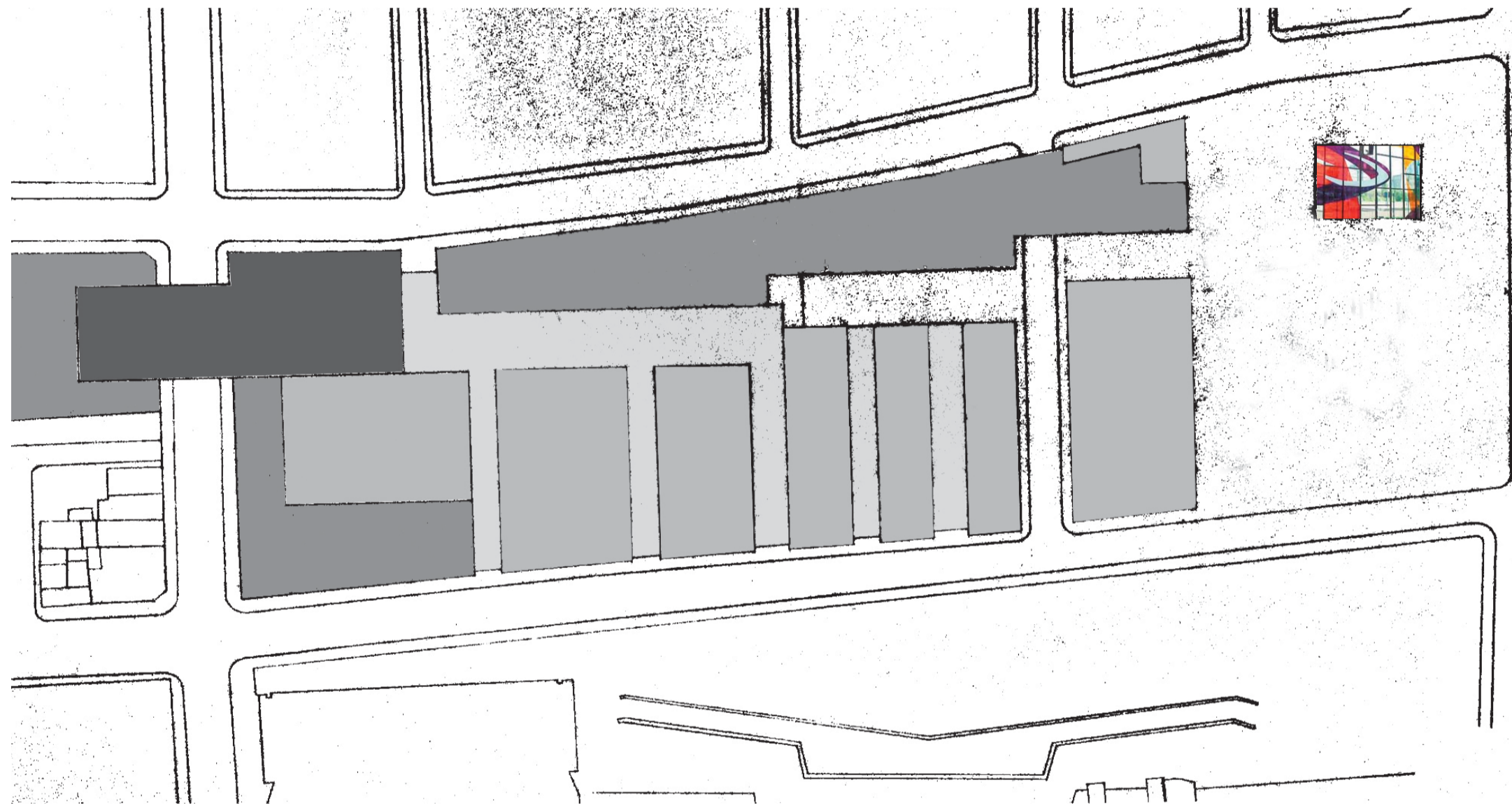
LA STATION DE MÉTRO CHAMP DE MARS EST À L'EXTRÉMITÉ EST D'UN AXE LE LONG DUQUEL SONT CONCENTRÉS NOMBRE DES IMPORTANTS PROJETS NÉS DU TUMULTE DES ANNÉES SOIXANTE À MONTRÉAL. MAIS CE PROJET N'EST PAS ENCORE TERMINÉ. EN EFFET, L'AUTOROUTE VILLE-MARIE EST ENCORE EN QUELQUES ENDROITS UNE PLAIE OUVERTE, UN ESPACE DE POTENTIELS QUI DEMANDENT À ÊTRE REMPLIS. AINSI, LES ABORDS DE LA STATION DE MÉTRO CHAMP DE MARS PARTICIPENT D'UN PHÉNOMÈNE À UNE ÉCHELLE BEAUCOUP PLUS LARGE, QUI ENGLOBE L'ENSEMBLE DU CENTRE-VILLE, D'EST EN OUEST, D'OÙ L'ÉCHELLE DÉMESURÉE DU VIDE QUI ENTOURE LA STATION DE MÉTRO. PEUT-ÊTRE FAUDRAIT-IL RECONSTRUIRE LA VILLE AU SEIN DE CE DÉSERT AVANT D'Y CONCEVOIR UNE PLACE. MAIS DANS CE CAS COMMENT? LE MÉGA-PROJET NOUS SEMBLE LA SEULE FAÇON DE RÉPONDRE À CETTE NÉCESSITÉ DE FAÇON INTÈGRE.

UN AUTRE GRAND PROJET CONTEMPORAIN: LE QUADRILATÈRE SAINT-LAURENT. CONVERTIR UN DES LIEUX LES PLUS ENRACINÉS DANS LA PSYCHÉ MONTRÉALAISE EN UN NON-LIEU POUR POUVOIR Y FAIRE CONSTRUIRE QUELQUE-CHOSE PAR UN STARCHITECTE, EN LUI DEMANDANT DE SE CONTRAINDRE À CONSERVER DES FAÇADES. POURQUOI NE PAS PROFITER DU NON-LIEU PAR EXCELLENCE - L'EMPRISE DE L'AUTOROUTE VILLE-MARIE? ON PEUT Y CONSTRUIRE DES MÉGA-PROJETS REVITALISANTS EN TOUTE LIBERTÉ, SANS SE SOUCIER DU CONTEXTE.

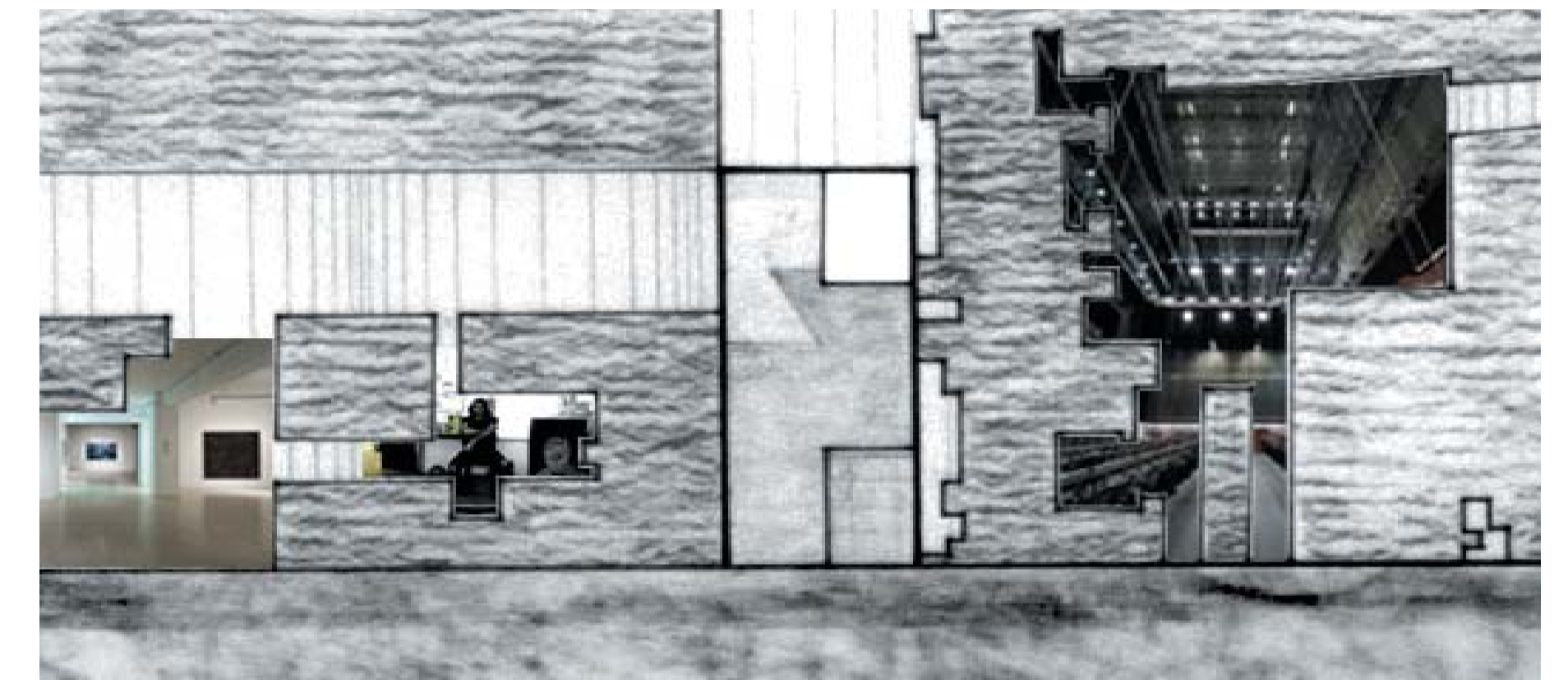
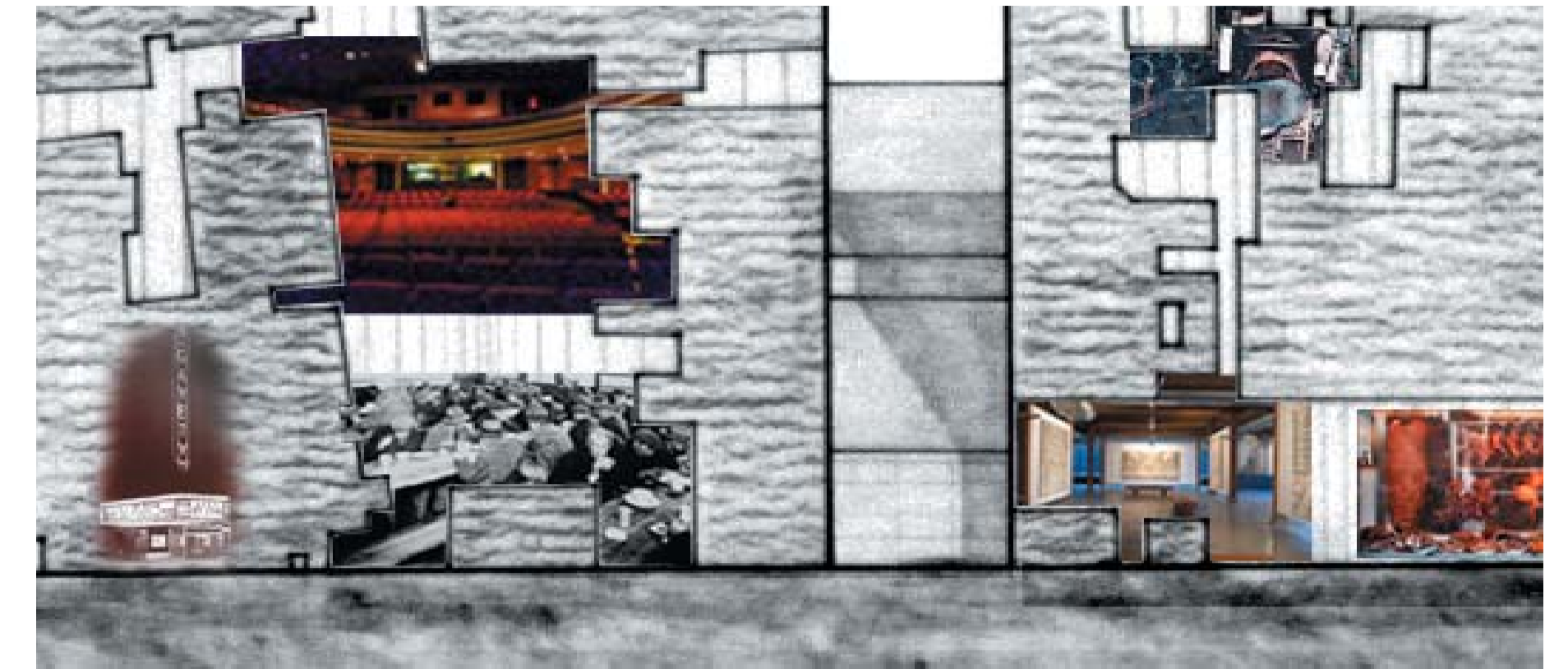




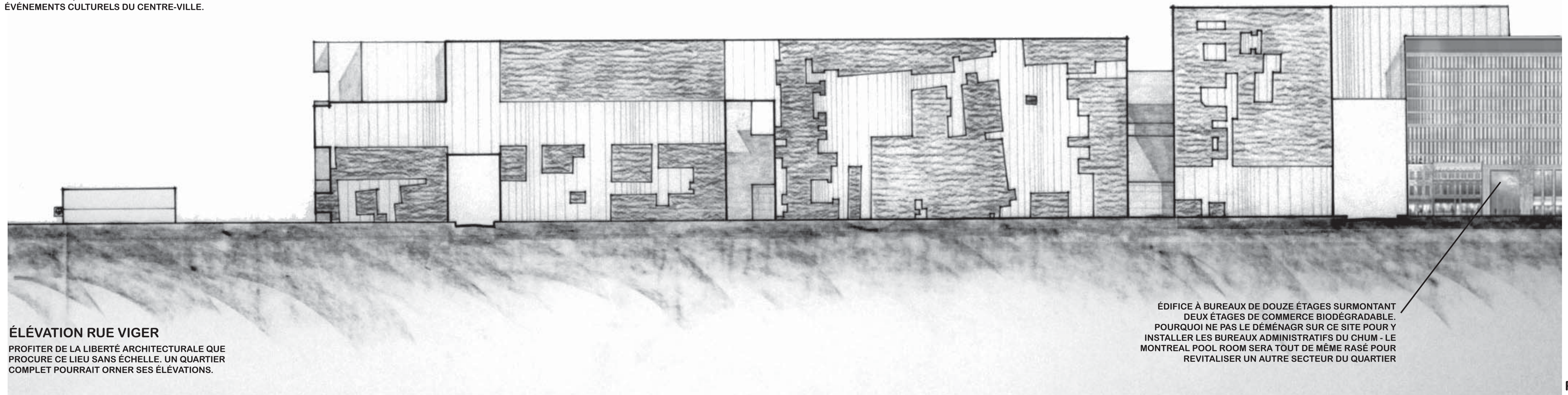
ÉLÉVATION PLACE MARCELLE-FERRON
 UNE FAÇADE-DIFFUSION DE LOGGIAS, DE SCÈNES
 EN SURPLOMB. LA PLACE EST UN EXUTOIRE POUR
 L'ÉNERGIE CRÉATRICE DE L'ÉDIFICE.



PLAN
 L'INTÉRACTION ENTRE LE NOUVEL ÉDIFICE ET LA STATION
 DE MÉTRO CRÉE LE POTENTIEL D'UNE PLACE DYNAMIQUE
 ET CONVIVIALE, ÉVÈNEMENT DANS LA CONTINUITÉ DES
 ÉVÈNEMENTS CULTURELS DU CENTRE-VILLE.



COUPES FONCTIONNELLES
 UN ÉDIFICE-TERRITOIRE QUI SERA INVESTI PAR SON
 QUARTIER, QUI EN SYNTHÉTISE LES CONTRASTES PAR UNE
 JUXTAPOSITION INSOLITE ET FERTILE DES FONCTIONS



ÉLÉVATION RUE VIGER
 PROFITER DE LA LIBERTÉ ARCHITECTURALE QUE
 PROCURE CE LIEU SANS ÉCHELLE. UN QUARTIER
 COMPLET POURRAIT ORNER SES ÉLÉVATIONS.

ÉDIFICE À BUREAUX DE DOUZE ÉTAGES SURMONTANT
 DEUX ÉTAGES DE COMMERCE BIODÉGRADABLE.
 POURQUOI NE PAS LE DÉMÉNAGER SUR CE SITE POUR Y
 INSTALLER LES BUREAUX ADMINISTRATIFS DU CHUM - LE
 MONTREAL POOL ROOM SERA TOUT DE MÊME RASÉ POUR
 REVITALISER UN AUTRE SECTEUR DU QUARTIER