

## Kaléidoscope urbain

Le mot kaléidoscope (du grec *kalos*: beauté + *eidos*: forme + *skopein*: regarder) décrit à la fois l'objet familier qui crée une multitude de dessins colorés grâce à de petits objets reflétés par des miroirs, ainsi qu'une suite rapide d'impressions, de sensations vives et variées.

La verrière multicolore de la station de métro Champ-de-Mars, œuvre de Marcelle Ferron, fonctionne comme un kaléidoscope en créant des reflets colorés. L'intervention proposée a donc comme point de départ la verrière de la station de métro Champ-de-Mars; et vise à prolonger cet effet kaléidoscopique en créant des parcours reliant ce point de départ à la Ville contemporaine et au Vieux-Montréal.

Premièrement, les modifications proposées par la Ville de Montréal sont appliquées, ce qui inclut notamment le recouvrement de la tranchée de l'autoroute Ville-Marie, et le déplacement de ses bretelles d'accès.

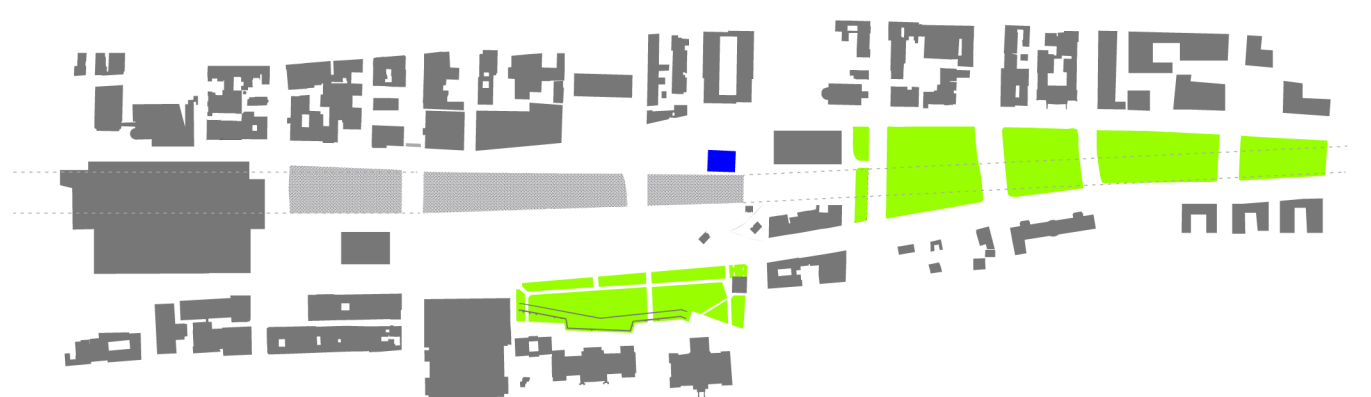
Deuxièmement, un couloir d'espaces publics et d'espaces verts est créé. Ce couloir relie le Palais des Congrès à la Tour de Radio-Canada, et implique le regroupement de certains îlots, ainsi que le déplacement et le retrait de certains édifices.

Troisièmement, les liens entre le nouveau couloir d'espaces publics et d'espaces verts et le site historique du Champ-de-Mars sont consolidés. Au niveau formel, la consolidation se fait par l'ajout d'édifices créant une symétrie entre le Champ-de-Mars et le couloir; alors qu'au niveau de la programmation, la consolidation est créée en prolongeant le caractère public et civique du Champ-de-Mars, tel que démontré par les recherches historiques.

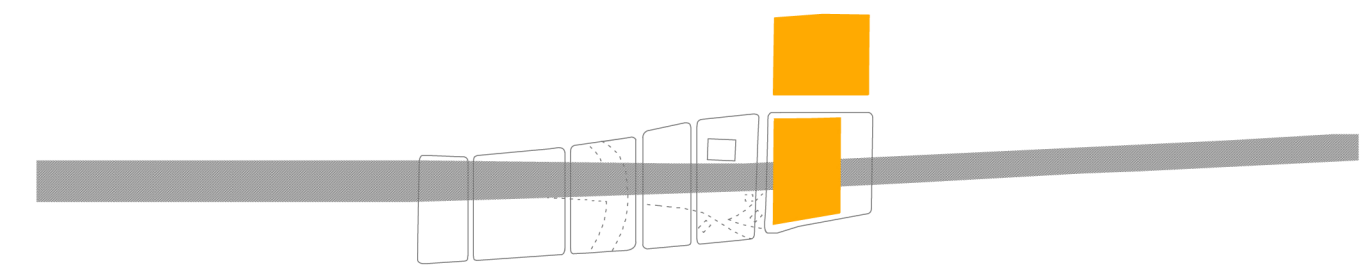
Quatrièmement, trois axes de circulation à travers le couloir d'espaces publics et d'espaces verts sont définis. Le premier axe emprunte la Place Jacques-Cartier et le Champ-de-Mars afin de relier le Vieux-Montréal à la Ville contemporaine. Le deuxième axe, à angle droit avec le premier, traverse le couloir sur toute la longueur, reliant ainsi le Palais des Congrès à la Tour de Radio-Canada. Le troisième axe, placé parallèlement à la station de métro Champ-de-Mars, permet de mettre cette dernière en valeur ainsi que sa verrière. Ces trois axes de circulation forment ainsi des parcours à travers le couloir.

Cinquièmement, les axes et leurs parcours relient des points d'événements existants et permettent la création de nouveaux points d'événements. Un portail est ainsi placé à la jonction des trois axes afin d'officialiser la procession entre le Vieux-Montréal et la Ville contemporaine. Les espaces entre les axes deviennent également des lieux de rassemblement et de loisir, permettant la tenue de différentes activités. Un miroir d'eau est aussi créé, réfléchissant la façade sud-ouest de la verrière et permettant d'augmenter la présence de la station de métro Champ-de-Mars dans le couloir d'espaces publics et d'espaces verts. L'hiver, le miroir d'eau est transformé en patinoire, et de nouvelles activités ont lieu, permettant ainsi d'utiliser le couloir toute l'année.

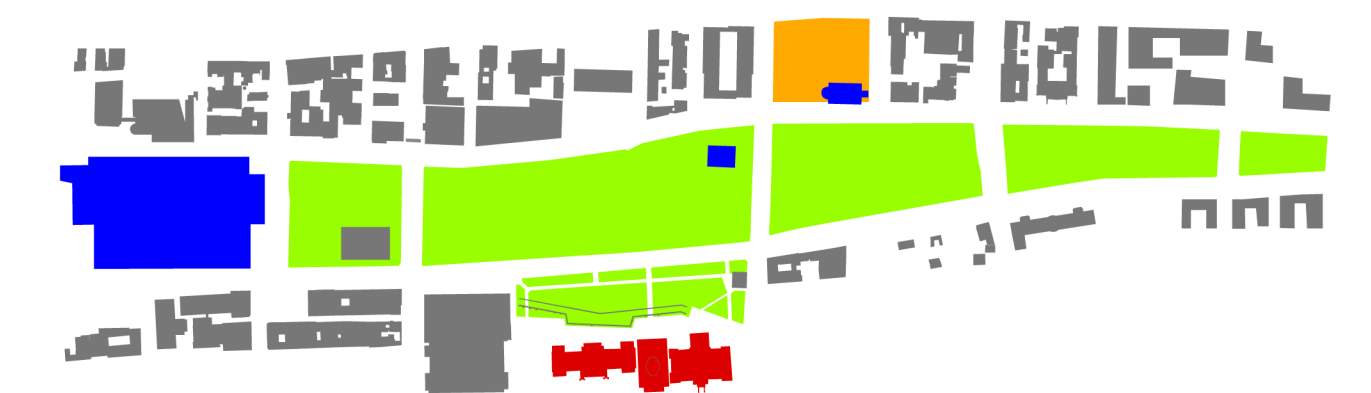
L'aménagement des alentours de la station de métro Champ-de-Mars devient alors un véritable kaléidoscope. L'intervention proposée permet non seulement de mettre en valeur la verrière, mais également de constituer une série de points d'événements constituant une suite d'impressions et de sensations vives et variées. C'est le kaléidoscope urbain.



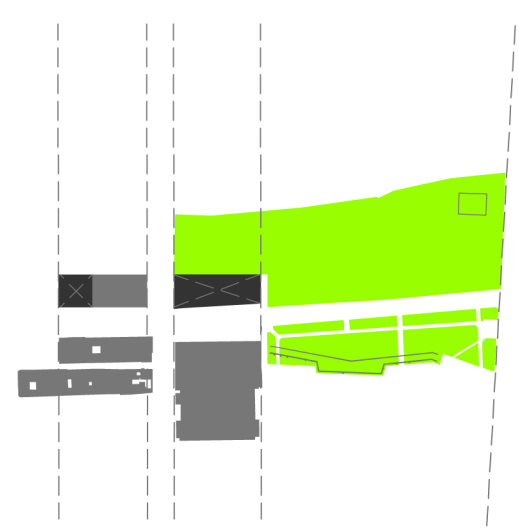
Condition actuelle du site



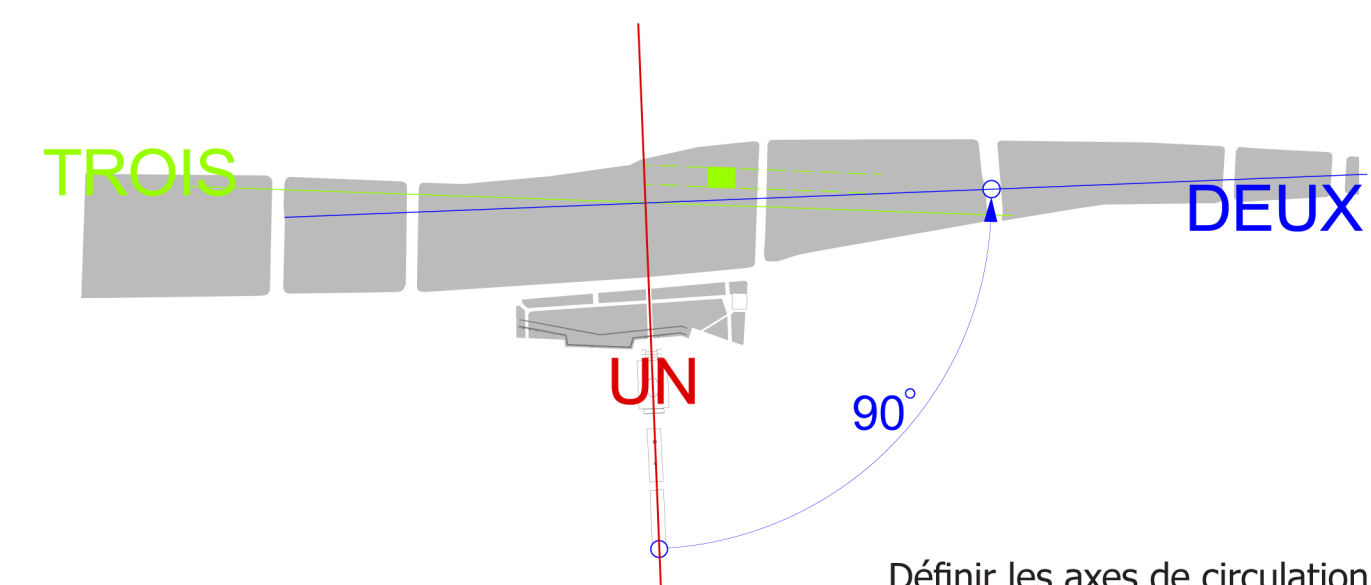
Modifications proposées par la Ville de Montréal



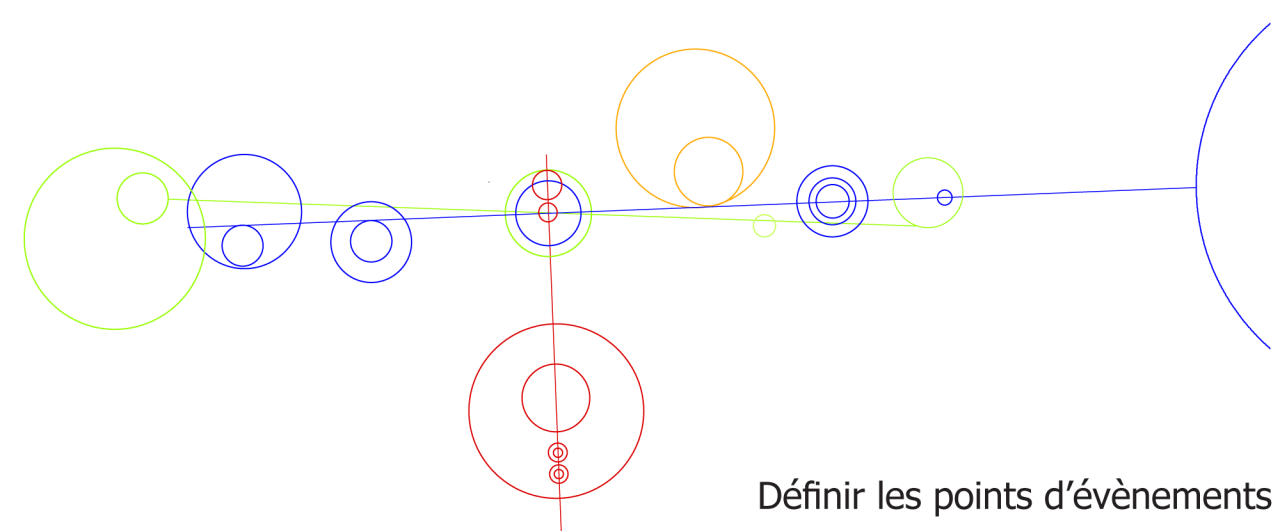
Affirmer le couloir d'espaces publics et d'espaces verts



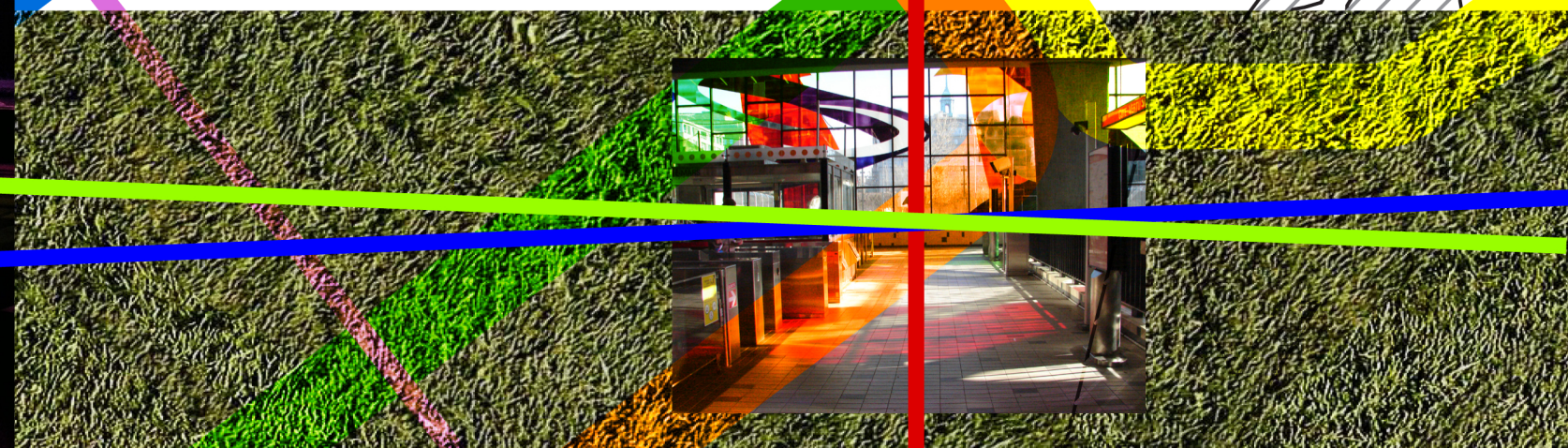
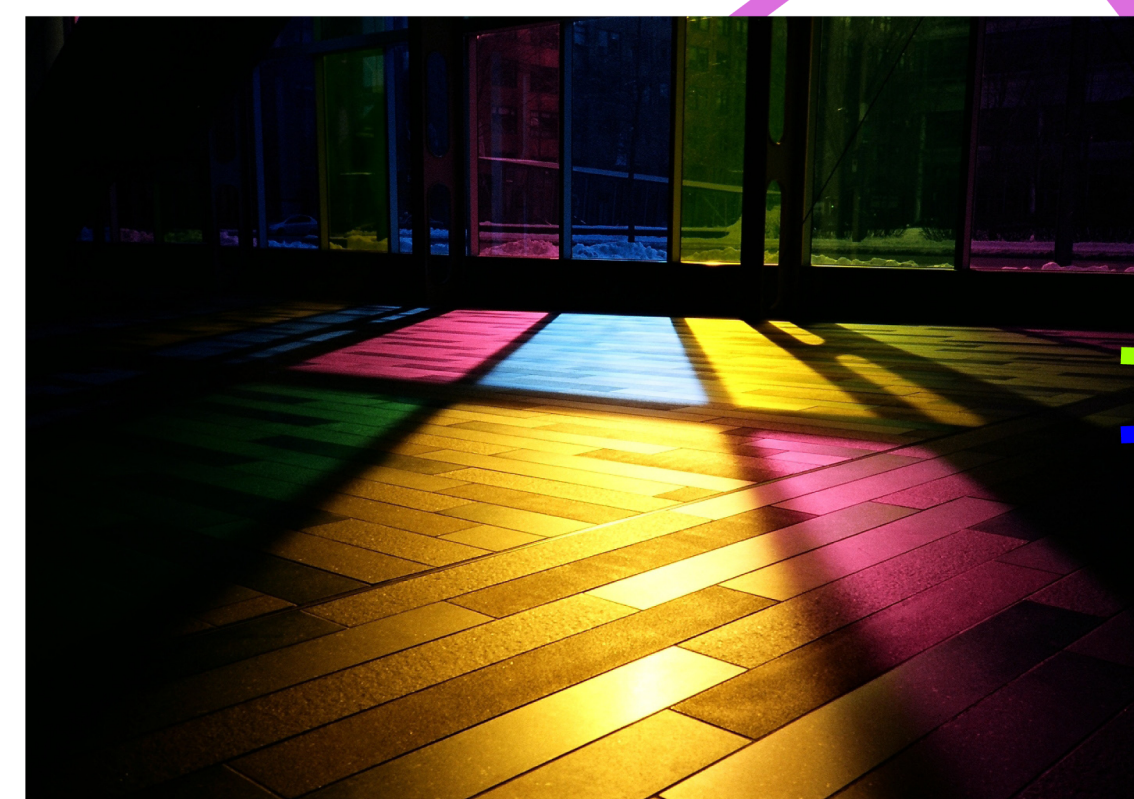
Nouveaux édifices pour consolider le lien entre le couloir et le site historique du Champ-de-Mars



Définir les axes de circulation



Définir les points d'événements



Autrefois un verger, le Champ-de-Mars devient un terrain de parade militaire en 1817.



Entre les parades militaires, le Champ-de-Mars était utilisé comme espace vert, le premier parc de Montréal.



En 1913, le Champ-de-Mars fut pavé et converti en stationnement.



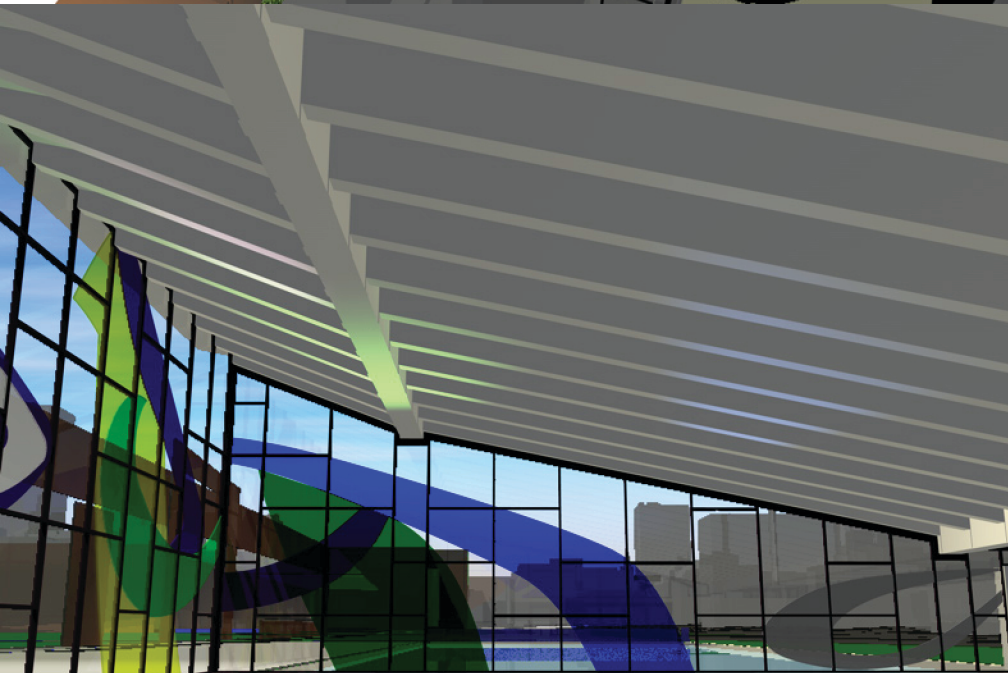
Le Champ-de-Mars est toujours resté un lieu de débats politiques et de démonstrations publiques, comme cette manifestation contre la conscription en 1941.



En 1992, le Champ-de-Mars fut restauré et redevient un parc public et une promenade.



vue aérienne du kaléidoscope urbain



rendu de l'intérieur de la station de métro Champ-de-Mars



rendu de l'esplanade de la station de métro montrant la verrière et le portail



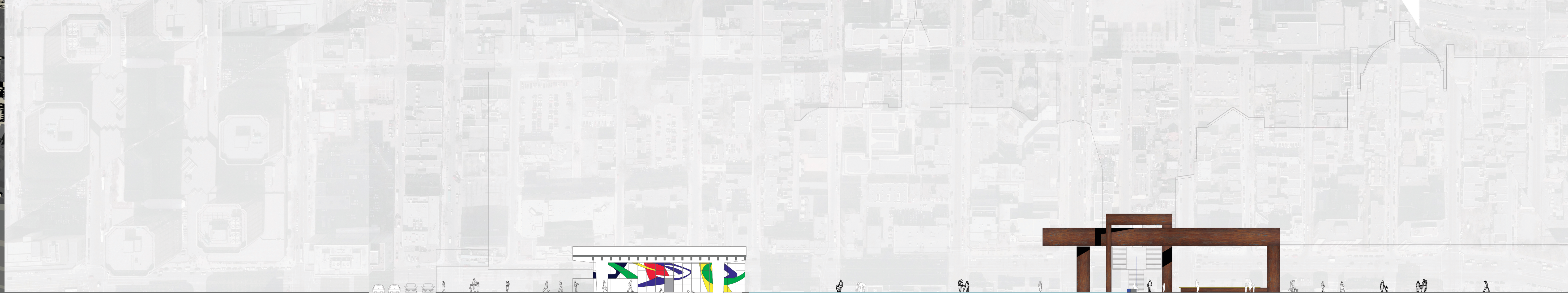
rendu du miroir d'eau



rendu du portail et de l'axe reliant la Place Jacques-Cartier à la Ville contemporaine



rendu de l'emplacement du marché fermier



élévation en coupe longitudinale



plan d'implantation

- 1- station de métro Champ-de-Mars
- 2- esplanade de la station de métro
- 3- miroir d'eau
- 4- portails
- 5- podium/scène
- 6- Nouveau Champ-de-Mars
- 7- marché fermier
- 8- nouveaux édifices

- A- Champ-de-Mars
- B- Place Jacques-Cartier
- C- Hôtel de Ville
- D- Mission Old Brewery
- E- Palais des Congrès
- F- Futur CHUM
- G- Square Viger



élévation en coupe transversale

# KALEIDOSCOPE URBAIN