

Contexte / Intentions Tel un grand bol de vide, l'espace d'échelle urbaine des abords du Champs-de-Mars est une respiration, une dilatation dans le tissu urbain. Principalement occupé par l'autoroute, ce vaste lieu public offre un panorama incontestablement riche aux piétons, malgré son apparente austérité et son ambiance disloquée. Les intentions de ce projet sont donc la réappropriation des trois îlots séparant le Palais des congrès et le métro Champs-de-Mars, la re-connexion de ces parcelles avec la trame urbaine Montréalaise située au nord de la rue Viger, la densification du bâti et l'aménagement d'une diversité de places publiques qui engendrent des expériences spatiales variées.

Divisions / Subdivisions Les trois îlots principaux, délimités d'est en ouest par les rues Sanguinet, Hotel-de-Ville, St-Laurent et St-Urbain ont été subdivisés en cinq parcelles par des rues piétonnes qui sont la continuité des rues Nord-Sud Ste-Elizabeth, De Bullion, St-Dominique et Clark. Ces parcelles ont été redivisées en deux ou trois bandes plus étroites, de manière poursuivre l'« épaisseur » du bâti des îlots situés plus au nord (dans les secteurs résidentiels) et à redonner une échelle plus humaine à la modulation des façades des rues St-Antoine et Viger.

Bandes / Toitures Les 17 bandes ainsi produites ont été étirées vers les espaces vides des îlots situés au nord et au sud afin d'accroître l'idée de la liaison et de la continuité du tissu urbain à travers l'intervention proposée. Ces bandes pourraient même être poursuivies et exprimées dans la ville par des installations architecturales ponctuelles et ludiques. Ensuite, ces bandes sont devenues des toitures accessibles grâce à un savant pliage topographique. Le grand vide poétique actuellement présent au niveau du sol a été transposé quelques mètres plus hauts, dans des valons artificiels d'où l'on pourra admirer les feux d'artifices l'été et faire des randonnées de raquette l'hiver.

Interstices / Expériences Entre chacun des volumes engendrés par le soulèvement des toitures (rues piétonnes, espaces conservés au niveau du sol...), différentes ambiances viennent qualifier et caractériser l'expérience des passants. Par des textures, des matériaux, du mobilier urbain ou par la présence d'activités diverses, le passant sera amené à déambuler parmi une variété d'interstices et de s'approprier, le temps d'un instant, l'espace qui conviendra le mieux à son humeur et ses envies du moment.

Programme / Ludique Les programmes abrités par les bâtiments sont à l'image des activités extérieures proposées ; diversifiés, ludiques et culturels. Telle une excroissance hors-terre du réseau sous-terrain de la ville de Montréal, les passants pourront passer, à leur guise, d'une bande à l'autre et d'un programme à l'autre d'est en ouest et du nord au sud. En s'accrochant littéralement à des bâtiments situés aux alentours (ex. Palais de Justice – voir la coupe transversale Nord-Sud), ce grand bol de vide se transforme en une véritable passoire de pleins, dans laquelle le potentiel d'espaces publics de ce site est exploité à son maximum.



Traversée nord/sud

Recouvrement de l'autoroute

Accès automobile via la rue St-Laurent et prolongement de l'avenue De l'Hotel-De-Ville

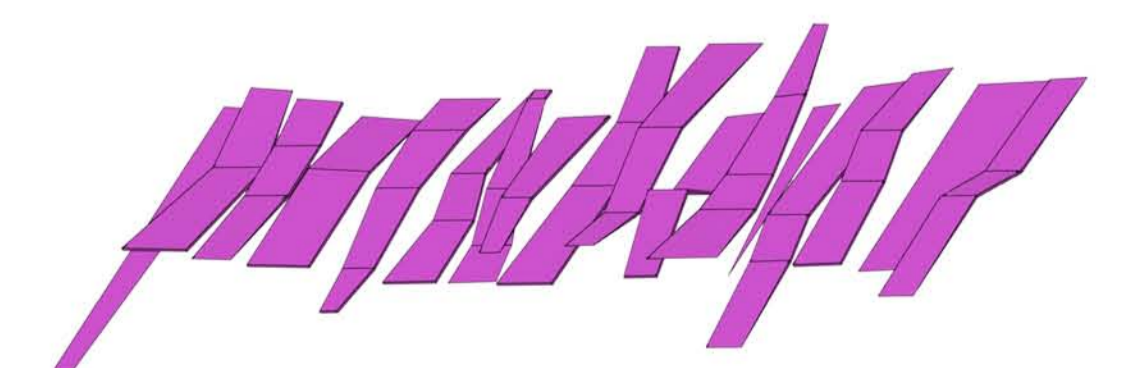
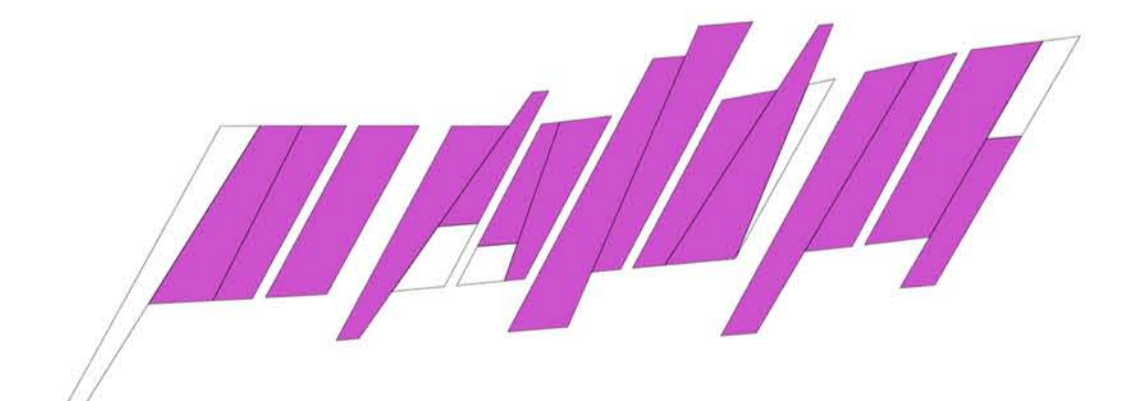
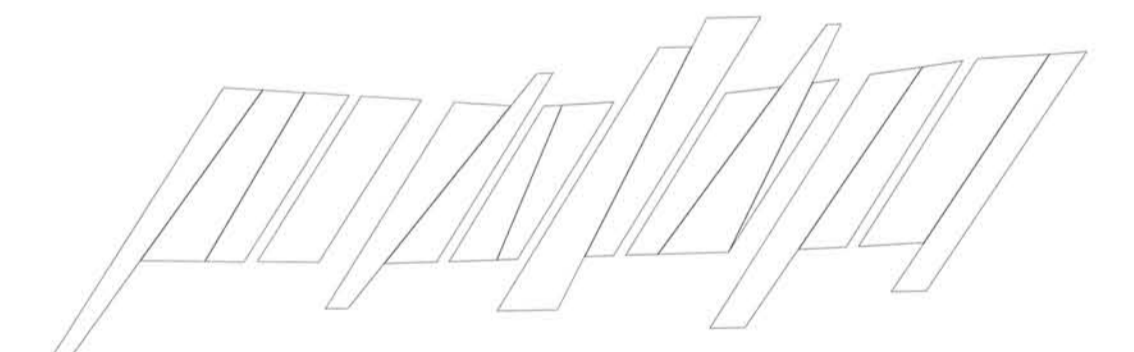
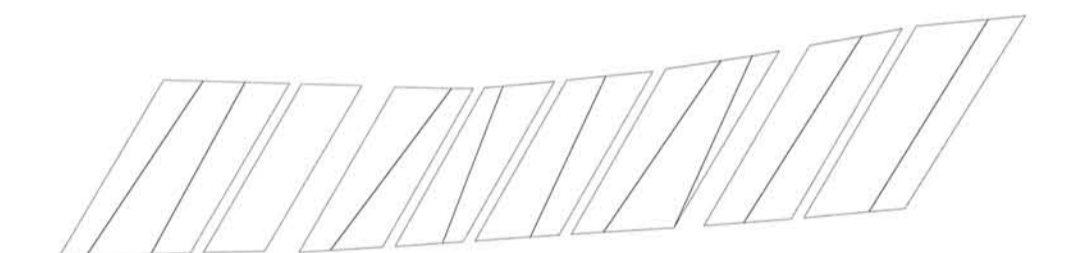
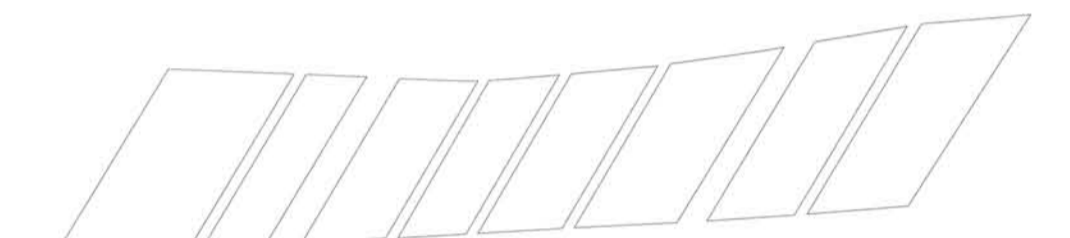
Accès piétonnier en continuité avec la trame de rue existante

Subdivision de chaque îlot de façon à former une façade construite sur chaque rue

Contamination sur les terrains vacants environnants

Personnalisation de l'espace public

Insertion d'un programme sous l'espace public



PASSOIRE PUBLIQUE

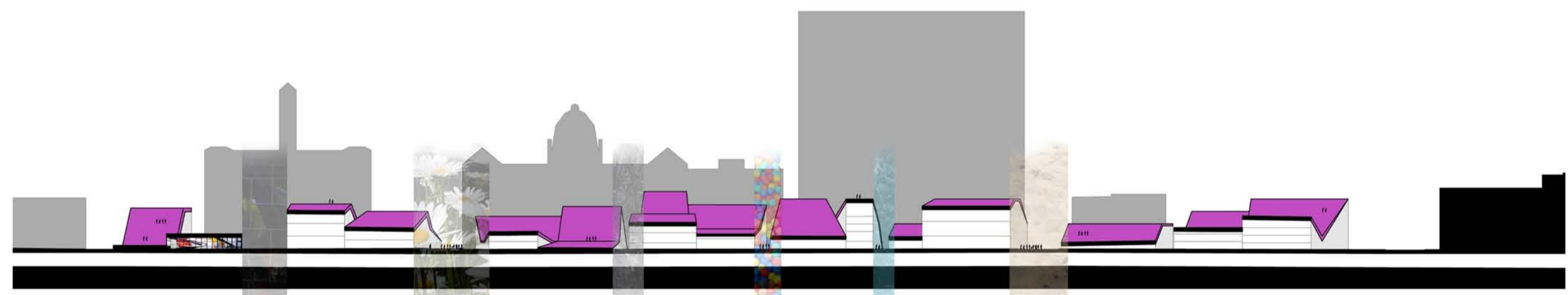
A
E-777AC



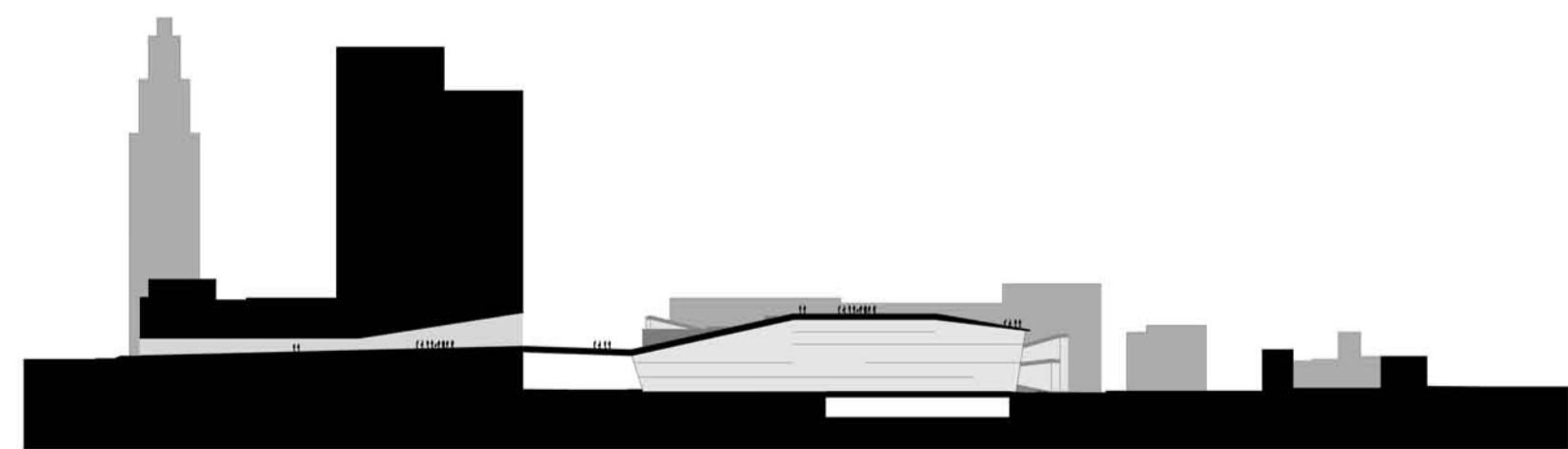
Plan d'implantation / occupation des toitures
1:2000

Promenade est/ouest = ambiances urbaines diversifiées

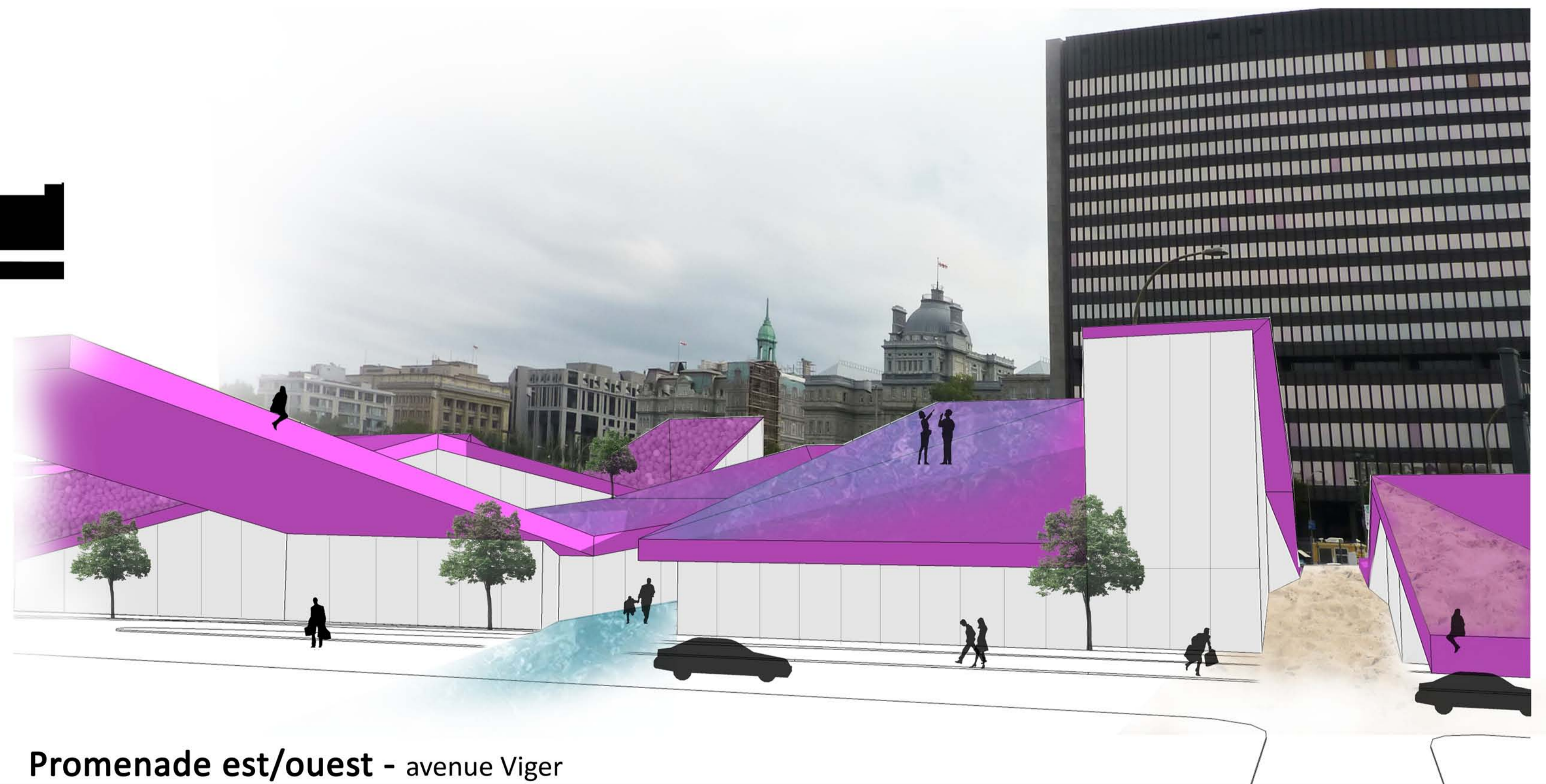
Traversée nord/sud = expérience spatiale unique



Coupe-élévation longitudinale / avenue Viger
1:2000



Coupe-élévation transversale / Palais de Justice
1:2000



Promenade est/ouest - avenue Viger

