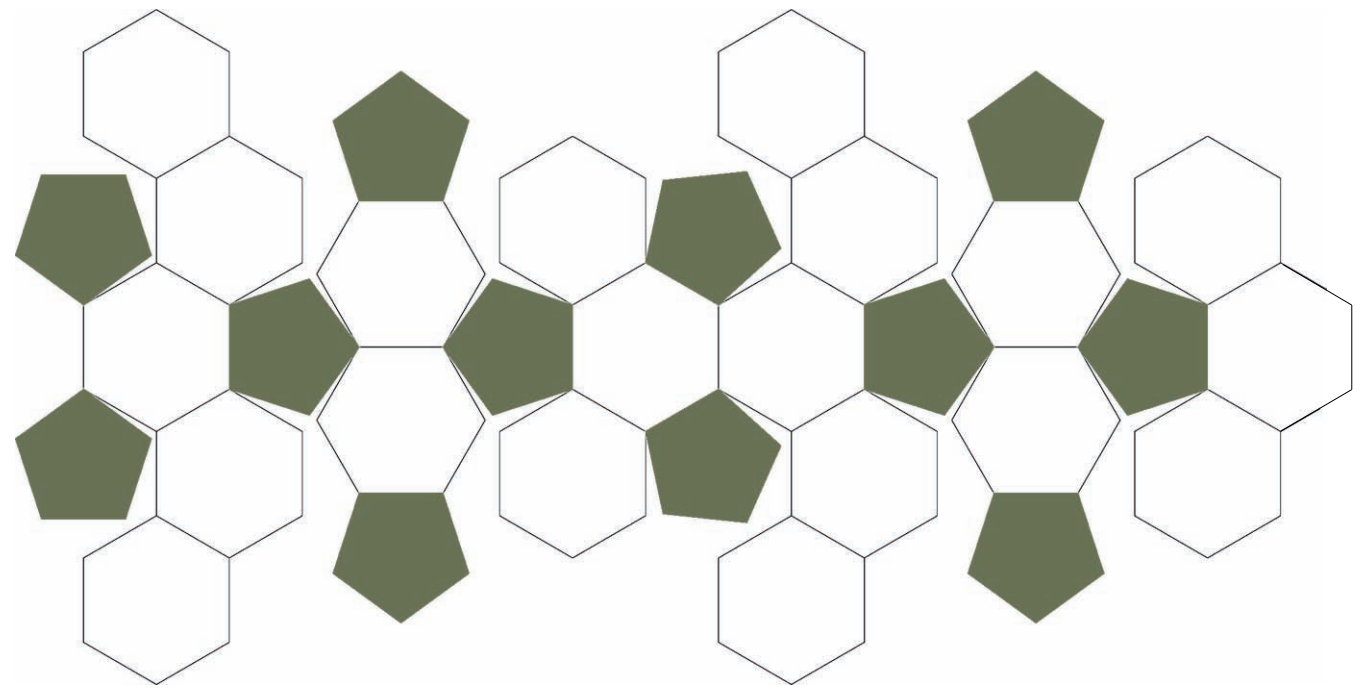
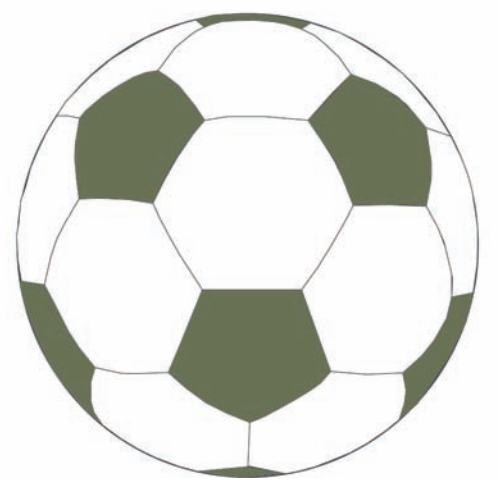


paysages architecturés

Les topographies naturelle et artificielle du site actuel servent d'embrayer à notre concept.

architecture topographique

Le sol aménagé, comme le bâtiment, se soulève, se creuse et se déploie suivant les configurations d'une large couverture végétale. Leurs plis permettent à la fois d'assurer leur intégration au milieu construit et naturel, d'atténuer des hauteurs pour les rendre plus compatibles à l'échelle humaine, de tracer des sentiers pour guider les pas et surtout de créer des appels de la rue par un parvis d'accueil qui propose et annonce une grande promenade paysagère et architecturale.



ballon déployé

Des méga motifs hexagonaux de ballon de soccer modèlent les plantations de la rampe et celles du toit nommé cinquième façade de l'édifice. Vu du haut des airs et du corridor aérien, l'agencement symbolique permet d'identifier le Centre sportif en bordure du boulevard Thimens.

schéma conceptuel



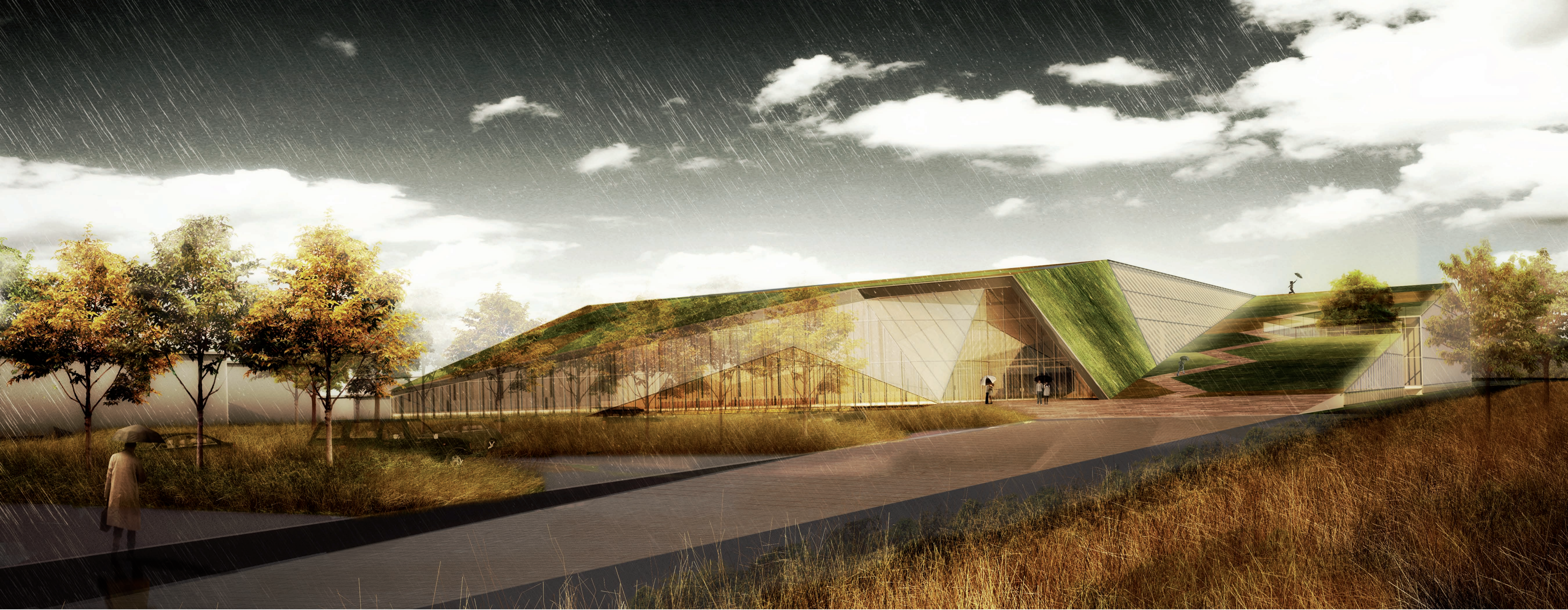
phase 2
localisation
1:1000



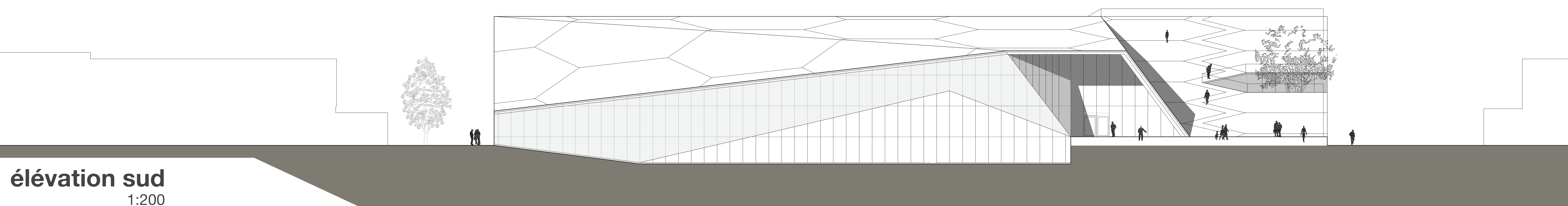
textures paysagères

- BUTTES ET TALUS PLANTÉS
- REVÊTEMENT VÉGÉCOLE (STATIONNEMENT)
- PAVÉ DE BÉTON CLAIR
- TRAITEMENT DE SURFACES EN BOIS
- ARBRES PROPOSÉS
- ARBRES EXISTANTS
- toiture à motifs
 - SURFACE VÉGÉTALE 1
 - SURFACE VÉGÉTALE 2
 - SURFACE VÉGÉTALE 3
 - SURFACE GRAVIER CLAIR

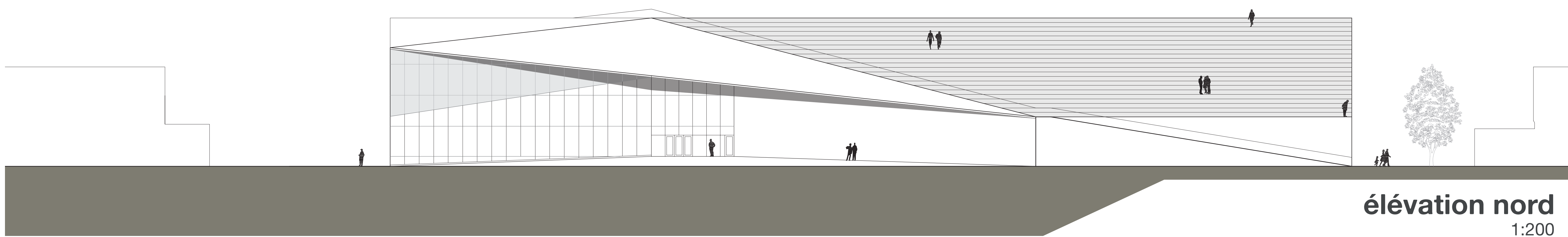
phase 1
implantation
1:500



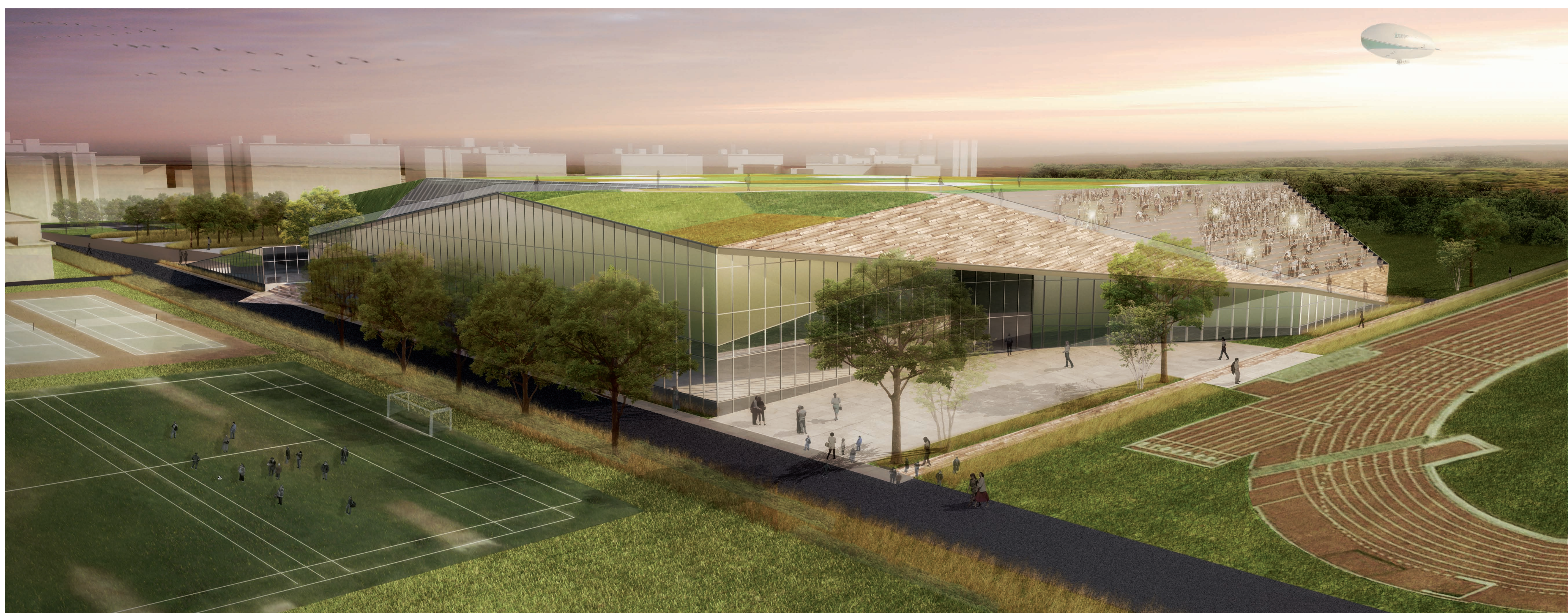
promenade paysagère



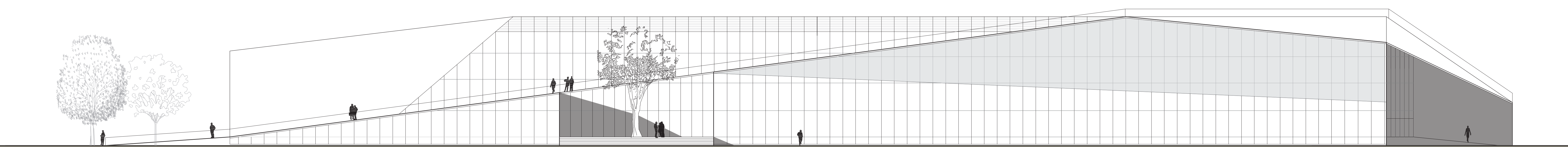
élévation sud
1:200



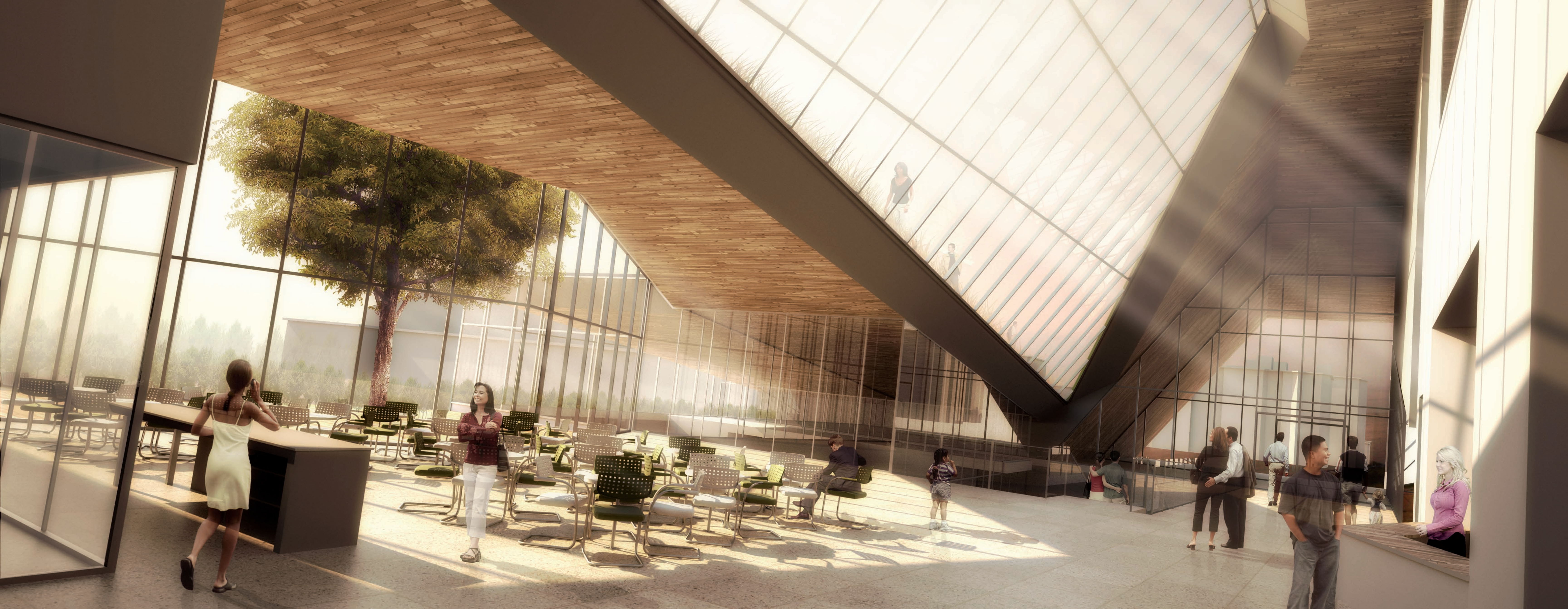
élévation nord
1:200



rassemblement | communautaire



élévation est
1:200

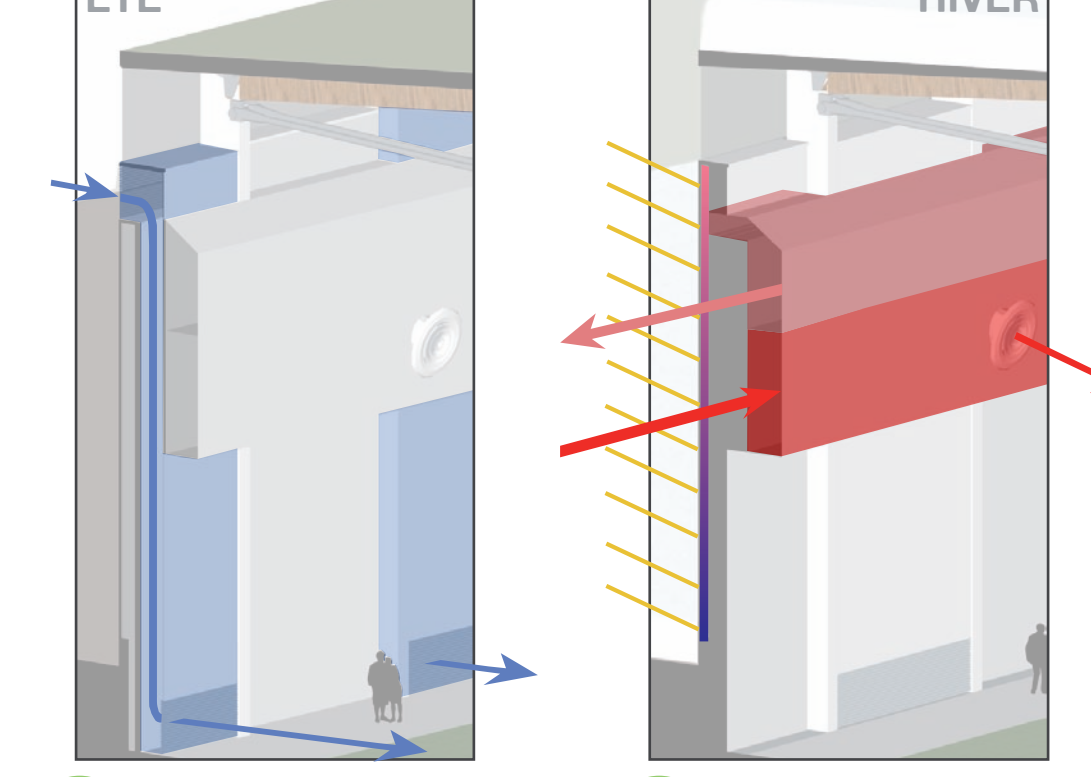


sciences du bâtiment

schéma en coupe

façade sud-ouest

alternance des sections en fonction des saisons



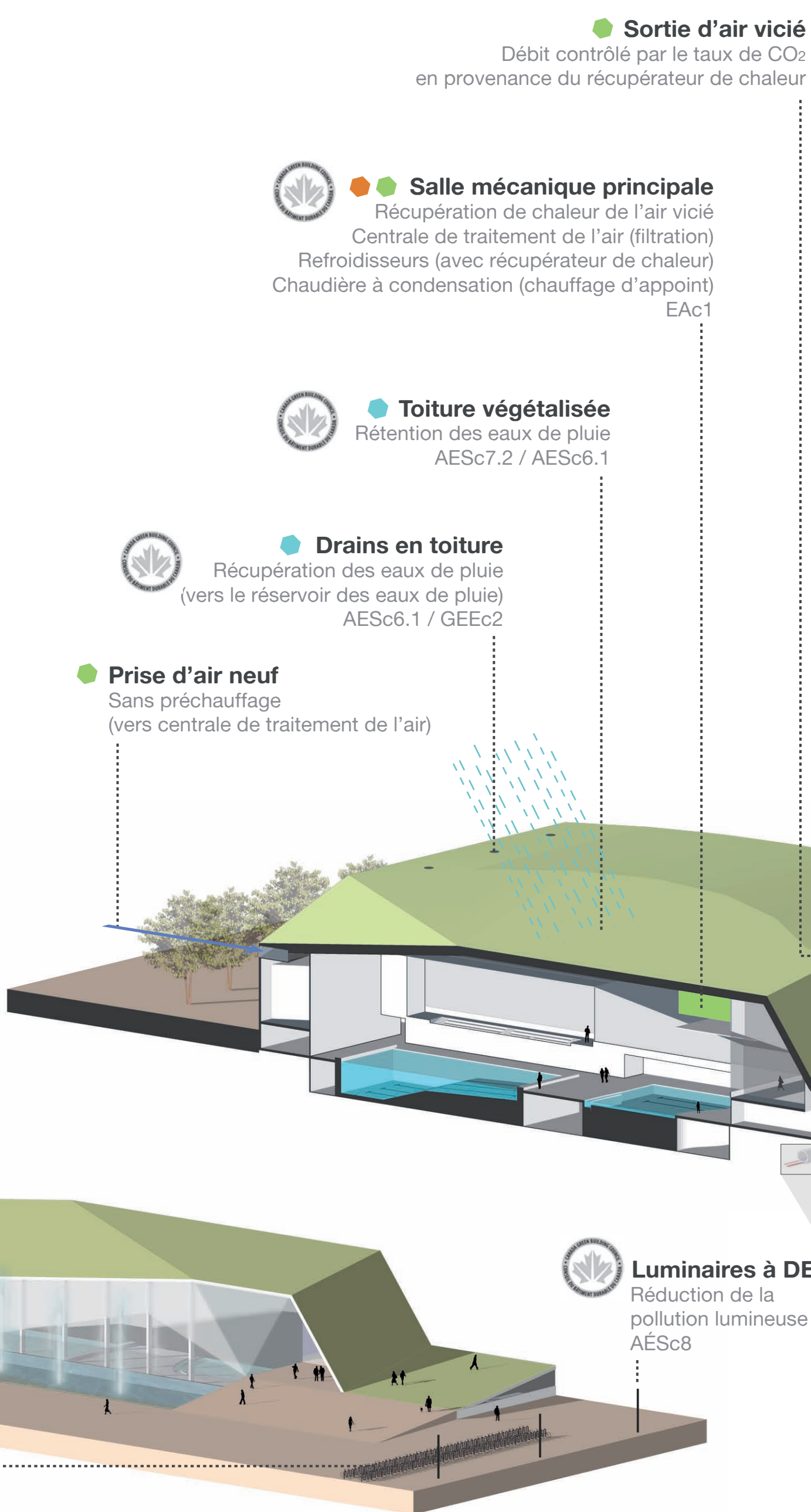
- 1 Mur double paroi
Ventilation naturelle redirigée, 7 sections
- 2 Mur solaire
Pré-chauffage de l'air, 7 sections

Revêtement végétale
Stationnement AEFc7.1

Vitrage translucide
Lumière naturelle et contrôle de l'éblouissement

Tours d'eau (fontaines)
Refroidissement d'appoint EAcl

Stationnement à vélos (50 places)
AESc4.2



Sortie d'air vicié
Débit contrôlé par le taux de CO2 en provenance du récupérateur de chaleur

Salle mécanique principale
Récupération de chaleur de l'air vicié
Centrale de traitement de l'air (filtration)
Refroidisseurs (avec récupérateur de chaleur)
Chaudière à condensation (chauffage d'appoint)
EAcl

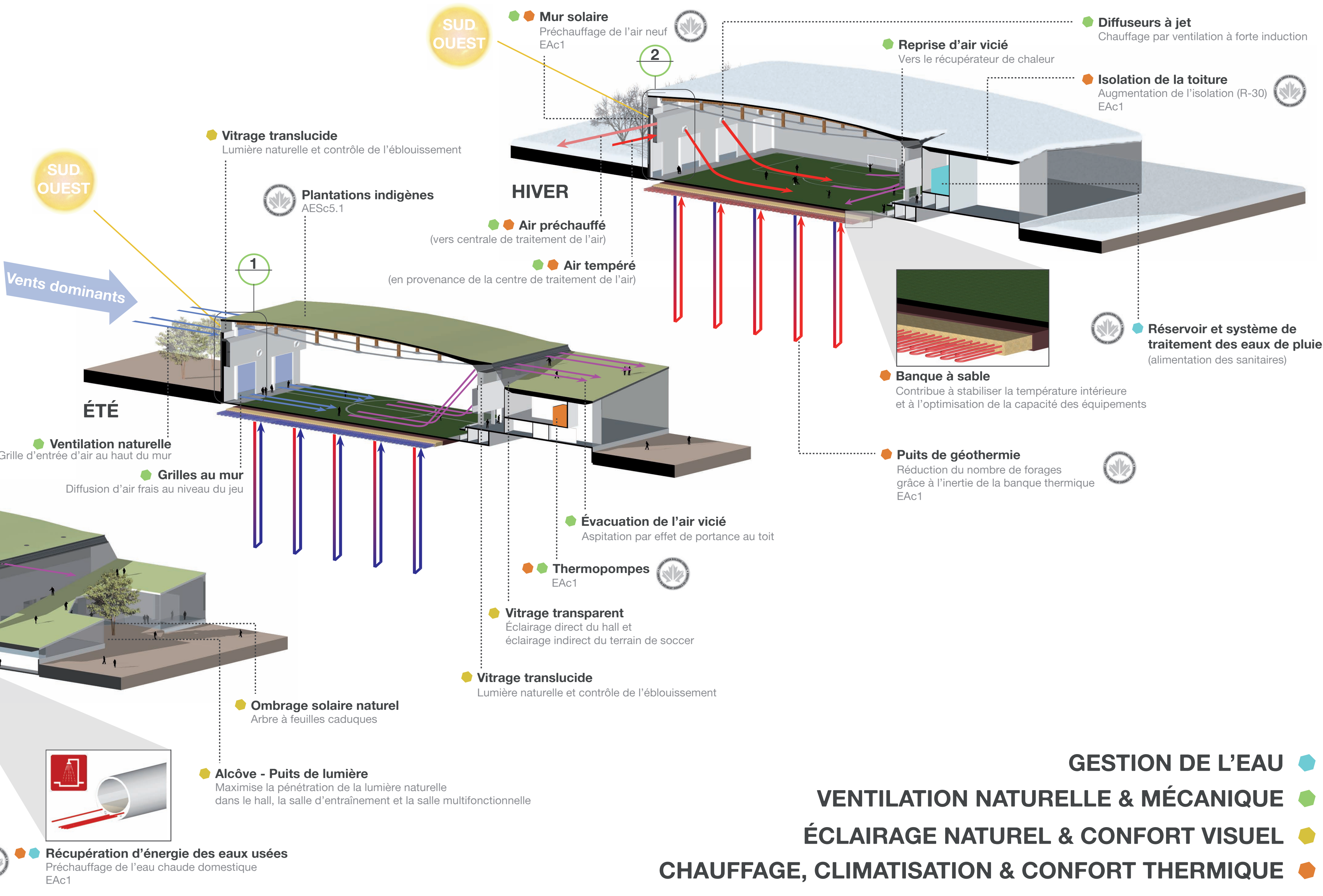
Toiture végétalisée
Rétention des eaux de pluie
AESc7.2 / AESc6.1

Drains en toiture
Récupération des eaux de pluie (vers le réservoir des eaux de pluie)
AESc6.1 / GEEc2

Prise d'air neuf
Sans pré-chauffage (vers centrale de traitement de l'air)

Luminaires à DEL
Réduction de la pollution lumineuse
AESc8

Récupération d'énergie des eaux usées
Pré-chauffage de l'eau chaude domestique
EAcl



SUD OUEST

SUD OUEST

ÉTÉ

ÉTÉ

SUD OUEST

Mur solaire
Pré-chauffage de l'air neuf
EAcl

Vitrage translucide
Lumière naturelle et contrôle de l'éblouissement

Plantations indigènes
AESc5.1

Air pré-chauffé (vers centrale de traitement de l'air)

Air tempéré (en provenance de la centrale de traitement de l'air)

Ventilation naturelle
Grille d'entrée d'air au haut du mur

Grilles au mur
Diffusion d'air frais au niveau du jeu

Évacuation de l'air vicié
Aspiration par effet de portance au toit

Thermopompes
EAcl

Vitrage transparent
Éclairage direct du hall et éclairage indirect du terrain de soccer

Vitrage translucide
Lumière naturelle et contrôle de l'éblouissement

Reprise d'air vicié
Vers le récupérateur de chaleur

Isolation de la toiture
Augmentation de l'isolation (R-30)
EAcl

Réservoir et système de traitement des eaux de pluie
(alimentation des sanitaires)

Banque à sable
Contribue à stabiliser la température intérieure et à l'optimisation de la capacité des équipements

Puits de géothermie
Réduction du nombre de forages grâce à l'inertie de la banque thermique
EAcl

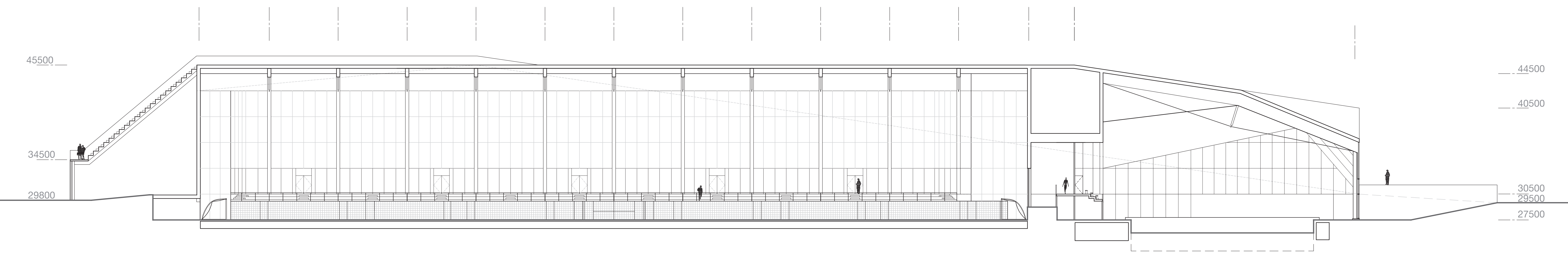
Diffuseurs à jet
Chauffage par ventilation à forte induction

GESTION DE L'EAU

VENTILATION NATURELLE & MÉCANIQUE

ÉCLAIRAGE NATUREL & CONFORT VISUEL

CHAUFFAGE, CLIMATISATION & CONFORT THERMIQUE



coupe
1:200