



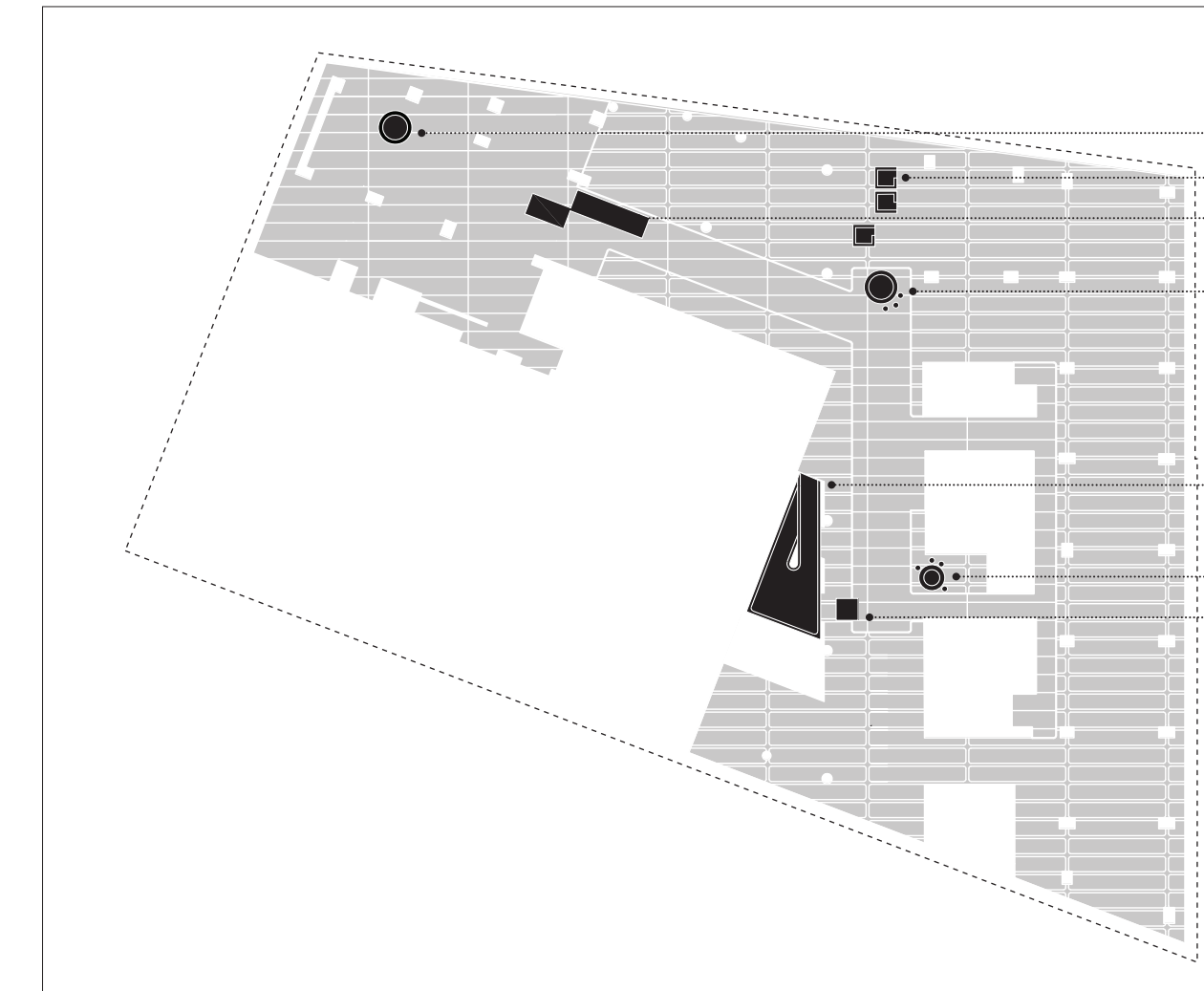
1.001 — Vue depuis la place Henri-Dunant



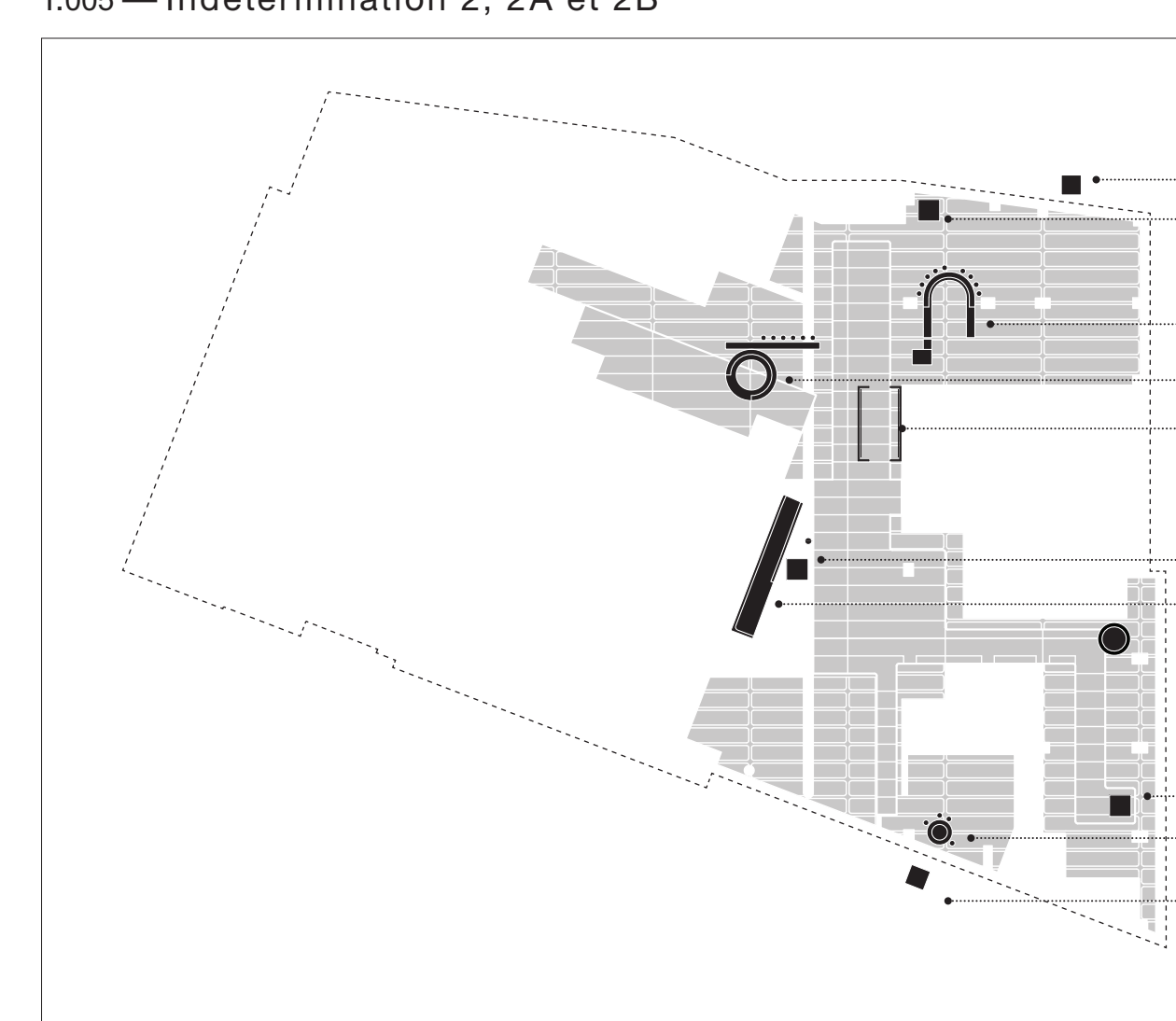
1.003 — Bandeau d'affichage numérique



1.004 — Voûtes et espaces autres



1.005 — Indétermination 2, 2A et 2B



1.006 — Indétermination 1

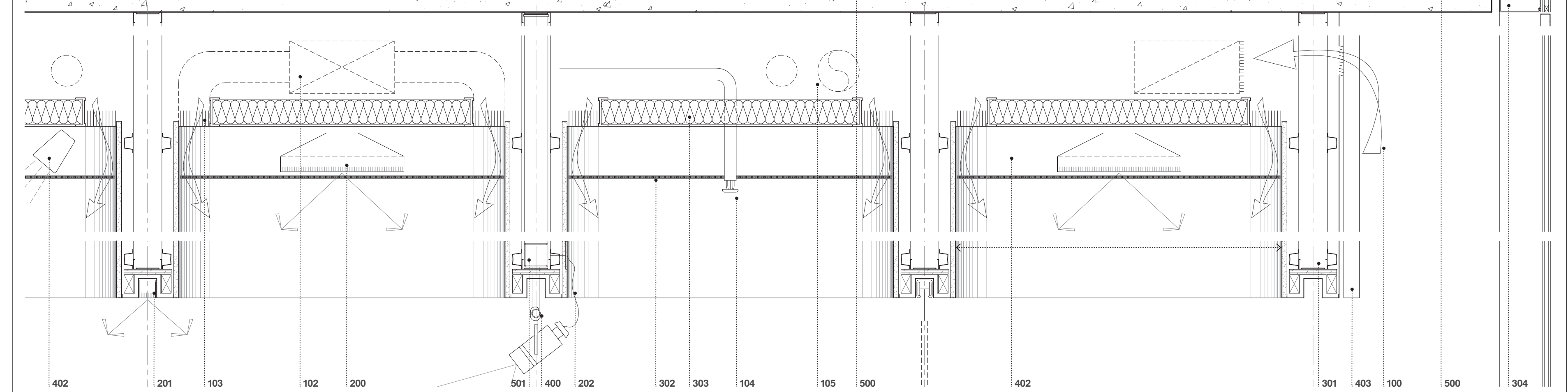
# Le champ des possibles

« L'espace mis à la disposition du projet par la ville, possédait déjà par son ouverture, sa lumière, ses matières brutes et son indétermination, une qualité indéniable que nous avons souhaité préserver: celle de constituer un champ des possibles. Tout comme le projet que nous proposons aujourd'hui, l'espace d'origine est un espace potentiel, un canevas qui, malgré certaines contraintes, demeure ouvert à l'imagination, au projet, celui qui dépassera de loin les limites de nos interventions. »

MÉCANIQUE	ÉLECTRICITÉ	SYSTÈMES ARCHITECTURAUX	ÉQUIPEMENTS	STRUCTURE
100 Grille de retour périmétrique	200 Intégration de luminaires DEL et d'une stratégie d'éclairage circulaire (2° étage)	300 Système de caissons de plafond (préfabriqué) : Panneaux de gypse joints blancs lustrés sur fourures métalliques de 22 mm préformées.	400 Système de portuse en acier de 48mm de diamètre	500 Dalle de béton existante
101 Gaine de retour	201 Intégration de bandes lumineuses au DEL	301 Suspense de montants métalliques 50mm	401 Suspense, rail et réseau séparateur acoustique	501 Suspense en acier (HSS)
102 Gaine de diffusion	202 Réseau de connexion électrique et data (support technologique et scénographique)	302 Panneaux d'aluminium perforés permettant la diffusion de la lumière et de la ventilation.	402 Haut-parleur dissimulé	
103 Système de diffusion d'air intégré aux caissons de plafond		303 Intégration de panneaux d'isolant acoustique intégrés aux caissons de plafond	403 Écran et intégration technologique de l'information	
104 Réseau de gicleurs intégré aux caissons de plafond		304 Murs rideaux existants		
105 Conduits enroulés existants dissimulés par les caissons de plafond				



1.002 — Approche paysagère - Brique récupérée et liaisons avec le contexte



1.007 — Plafond en caissons: un dispositif scénographique et technique



1.008 — Vue du café



1.009 — Vue de la bibliothèque express