

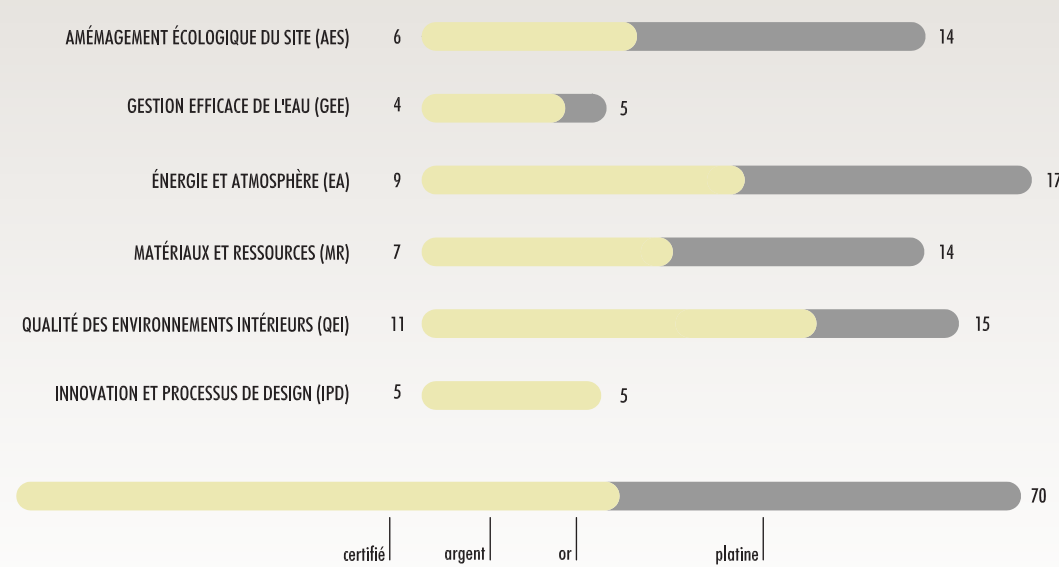
RÉDUCTION UTILISATION EAU POTABLE

RÉDUCTION ÉQUIVALENTE DES DÉBITES DES GDS ET AU MOINS 200 VOLUMES POTABLES NON CONSUMÉS

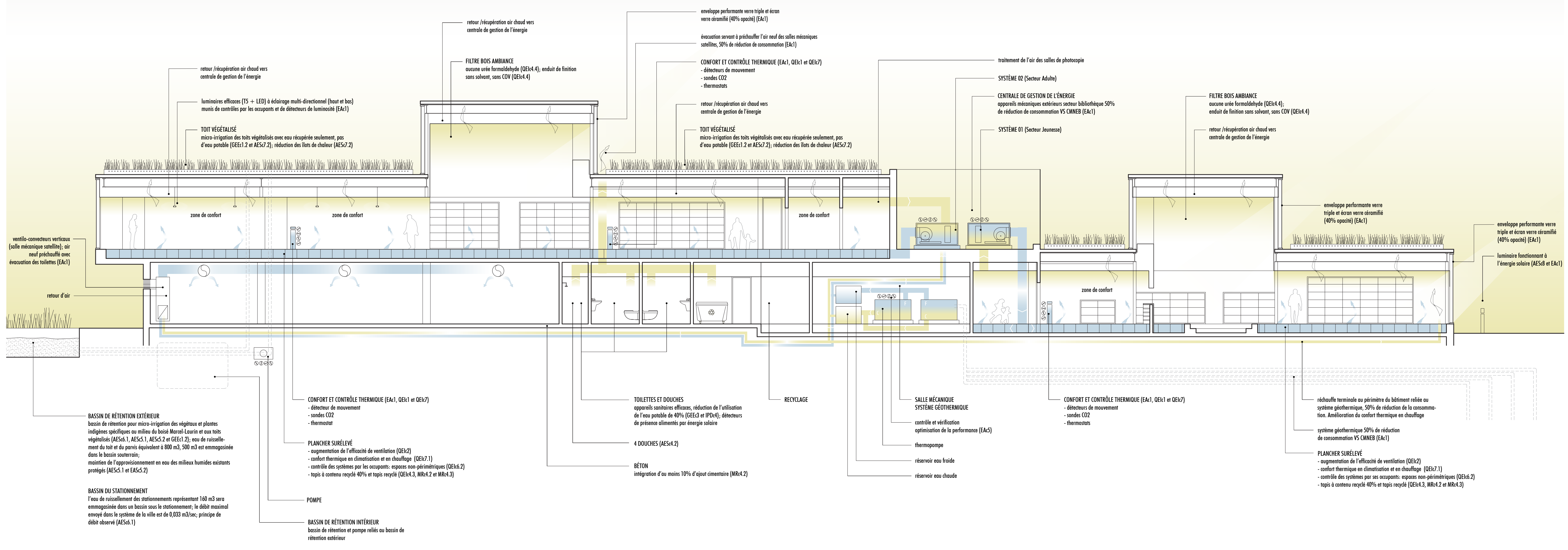
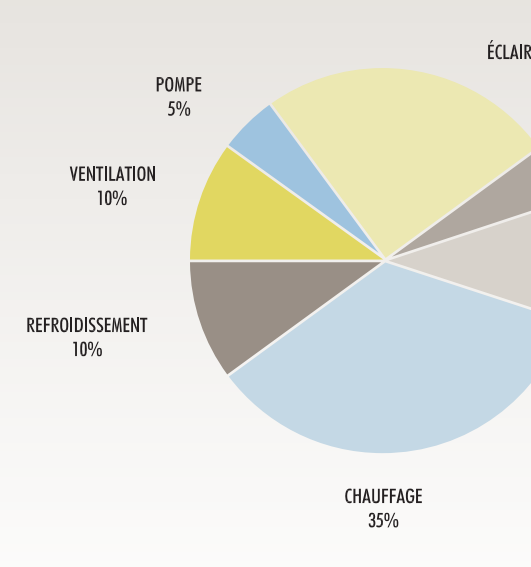
ÉMISSION DES GES

RÉDUCTION ÉQUIVALENTE DES ÉMISSIONS DES GES ET AU MOINS 200 VOLUMES POTABLES NON CONSUMÉS

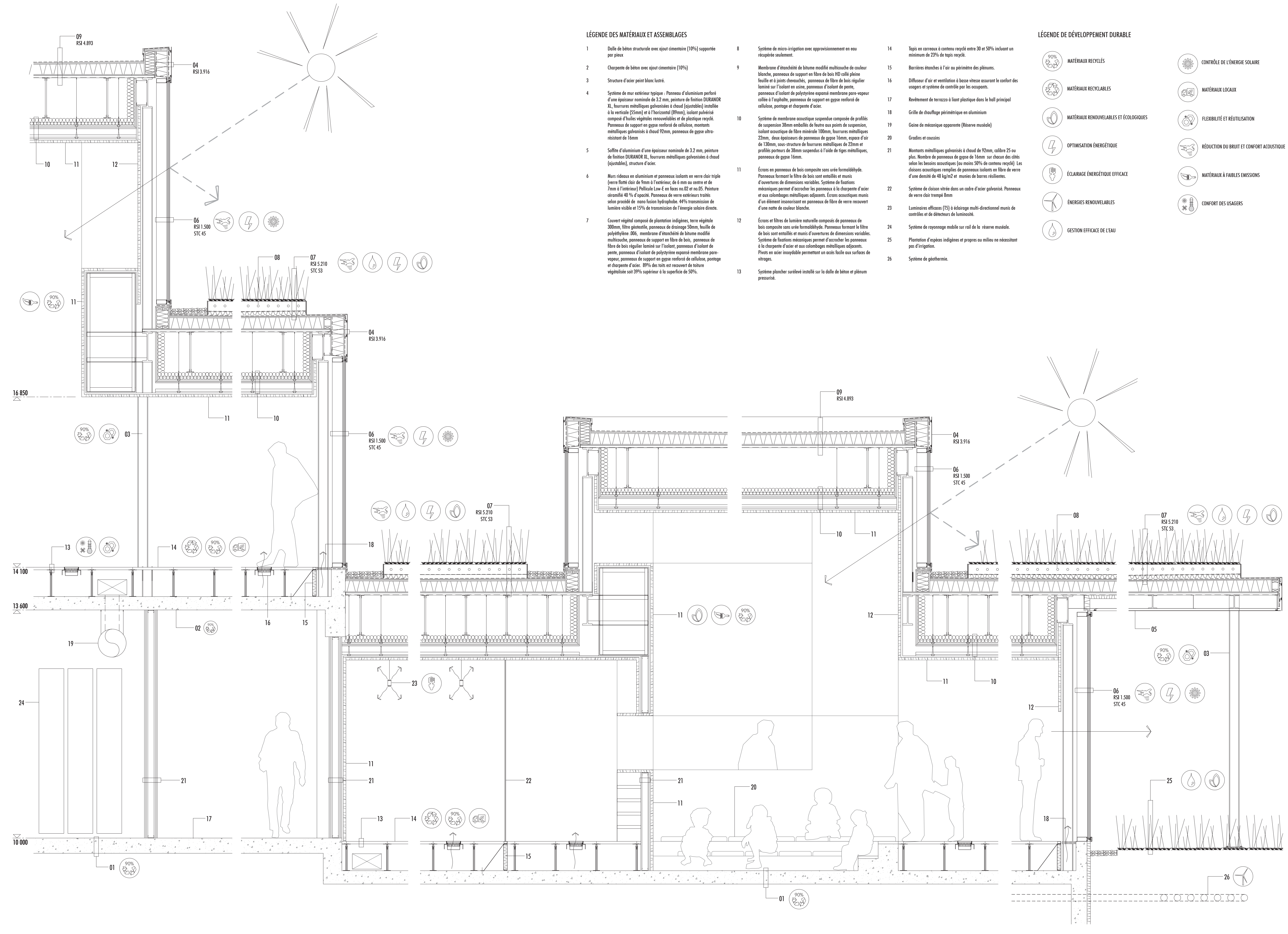
SYNTHÈSE DES CRITÈRES APPLIQUÉS



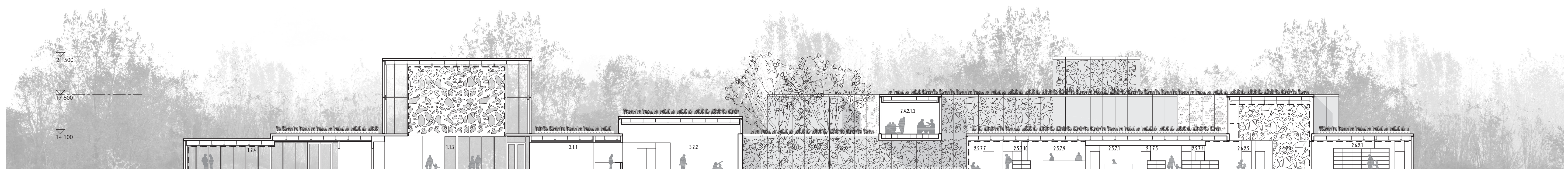
RÉPARTITION DES CHARGES ÉNERGÉTIQUES EN % DE kWh/m²



04_m COUPE SCHEMATIQUE ILLUSTRANT LES PRINCIPES DE DÉVELOPPEMENT DURABLE



04_m COUPE SIGNIFICATIVE DE L'ENVELOPPE échelle 1:25



04_m COUPE TRANSVERSALE échelle 1:200