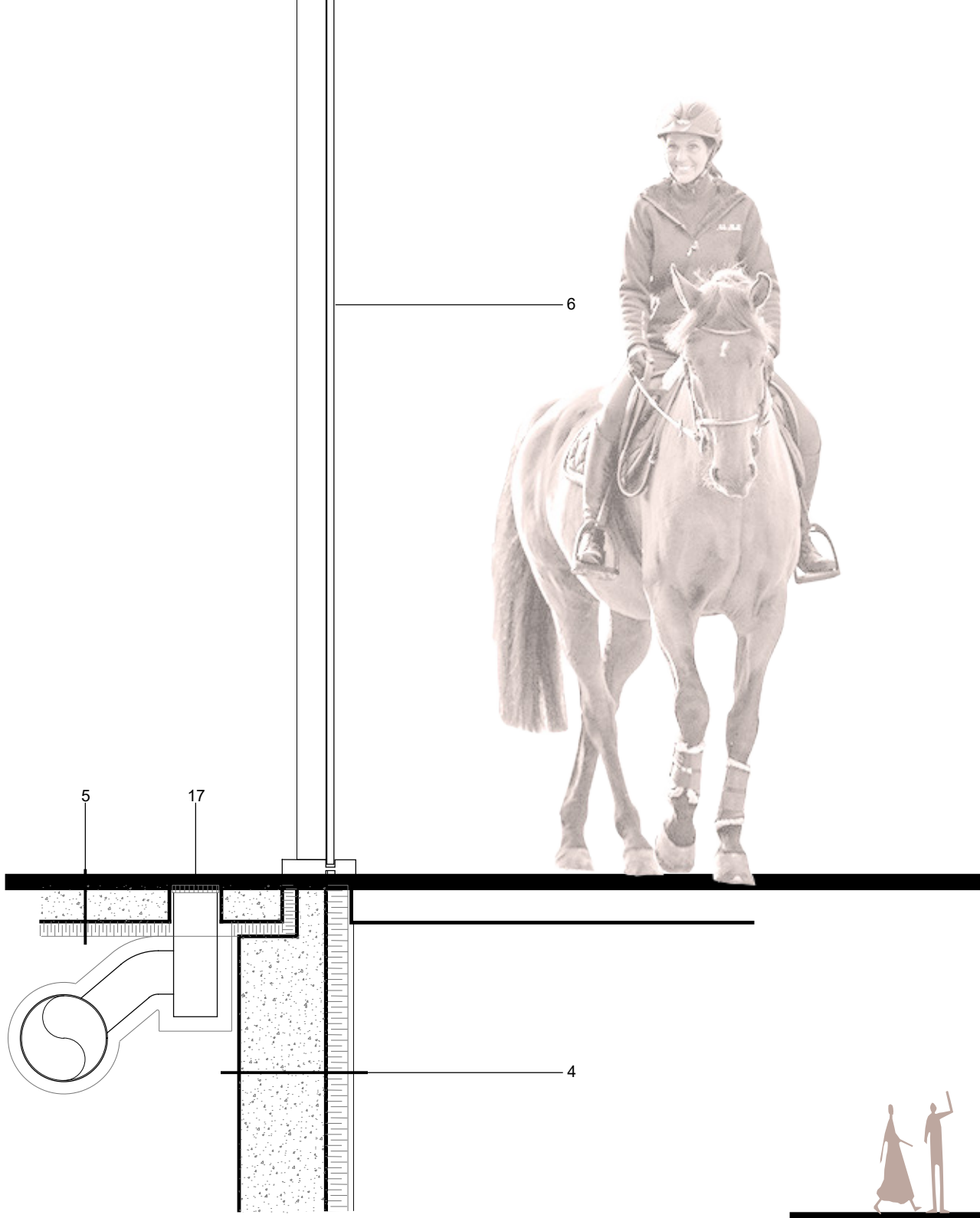
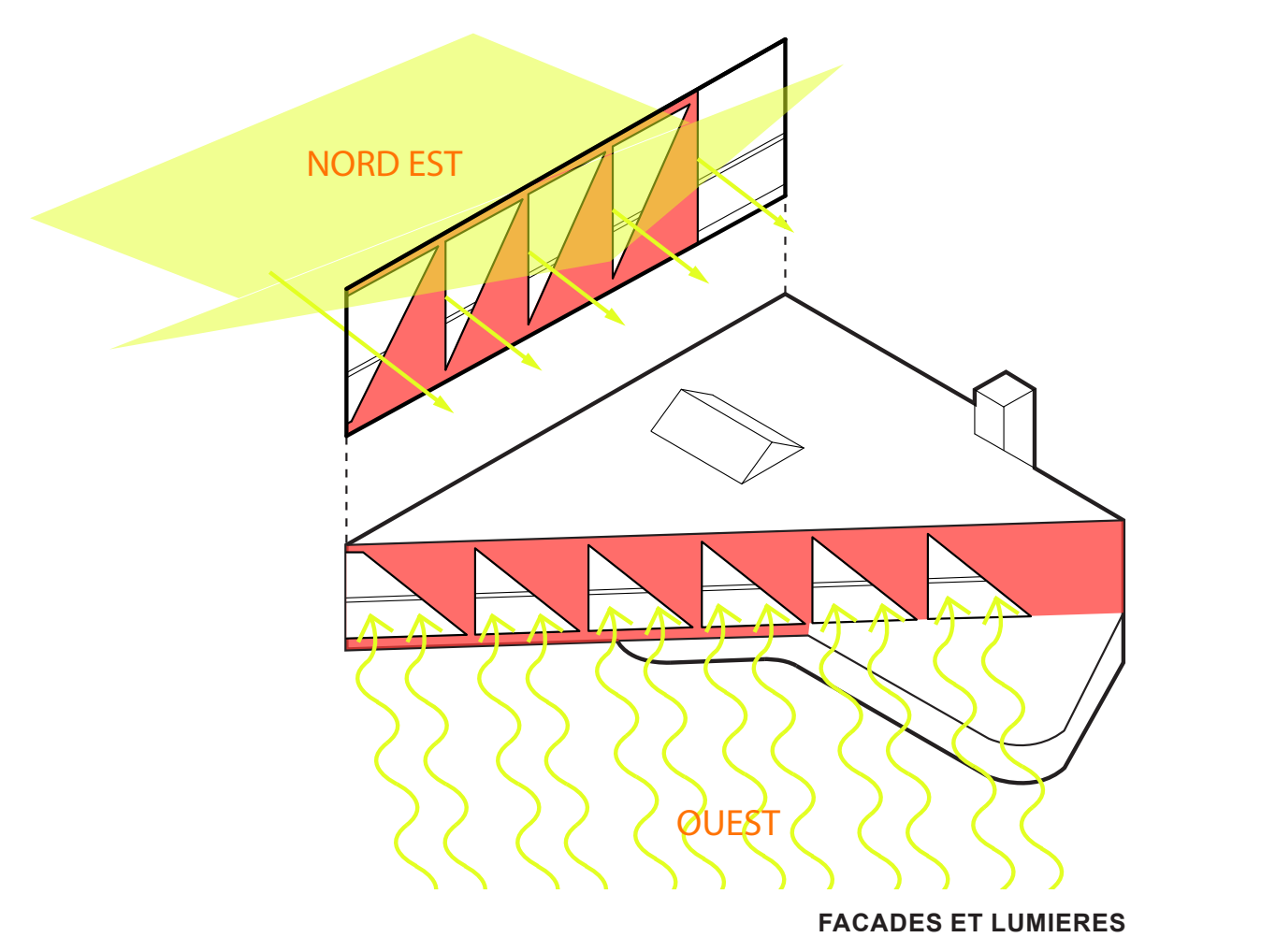


COUPE DE MUR - LÉGENDE

- Mur M1 - R51e 4.37
Revêtement d'aluminium modulaire avec plis, 1mm d'épais.
prépeint
Système d'attaches dissimulées, à glissières
Fournitures métalliques horizontales
Fournitures métalliques verticales
Attaches en fibre de verre de type Cascadia
Isolant serré-rigide en laine de roche, 102mm
Membrane pare-air/pare-vapeur autoadhésive
Panneau de gypse extérieur 16mm
Mortiers métalliques 92mm
Panneau de gypse intérieur 16mm
- Soffite S1 - R51e 5.53
Panneaux d'aluminium 3mm d'épais, prépeint.
Système d'attaches en Z
Fournitures métalliques horizontales
Premier rang d'isolant de laine de roche 102mm
Barres métalliques en Z
Deuxième rang d'isolant de laine de roche 102mm
Attaches en fibre de verre de type Cascadia
Membrane pare-air/pare-vapeur autoadhésive
Panneau de gypse extérieur 15mm
Sur bâti en colombage métallique 92mm, contreventé
Dalte sur pontage nervuré
- Toit T1 - R51e 9.70
membrane de couverture blanche
panneau de support 16mm
isolant de pente, en laine de roche hauteur à haute densité.
isolant variable de 25 à 250mm
isolant en laine de roche à haute densité, 102mm
Membrane pare-air/pare-vapeur autoadhésive
Panneau de support de membrane 13mm
Pontage de bois structural
- Fondations
Panneau de drainage
isolant de polystyrène 75mm, fixé à l'adhésif
membrane en hydrogène bitumineux
mur de fondation en béton
- dalte sur sol isolée, fini en béton poli.
- Mur rideau en aluminium, vitrage triple, valeur U 1,249
W/m2K
- Dalte mède nervurée en béton, diminution de la quantité
de béton et d'acier, réduction de l'empreinte carbone
du plancher.
- Plancher niv 3 et toit: Poutre d'acier, solives de bois et
planchage en bois lamellé croisé (CLT), dimensionnés pour
optimiser la masse de l'ouvrage, obtenir une résistance
au feu d'une heure et éviter l'ajout de tout autre finition au
plafond. Contribution à la diminution de l'empreinte carbone
et au confort acoustique.
- Ferme d'acier double hauteur à longues portées, avec
entail intrinsèque, pour minimiser la quantité d'acier, libérer
le rez-de-chaussée de colonnes, maximiser l'ergonomie et la
flexibilité des espaces publics du rd: extérieurs et intérieurs.
- Airbus existants et nouveaux pour contrôle solaire
- Sérialgraphie pour contrôle solaire, modulée pour
maximiser les vues
- Tablettes réfléchissantes, pour augmenter la luminosité
nuitale, mi-ger l'éclairage, avec support pour
infrastructure future (éclairage, stores). Emplacement selon
étude d'ensoleillement.
- Système de plancher surlevé. Ventilation et distribution
électrique sous le plancher. Flexibilité et adaptabilité des
espaces, plafond libre. Fini en bois à fibres courtes
antiparasitaires
- Grille de ventilation linéaire au périmètre
- Grilles de ventilation ponctuelle
- Eclairage intérieur direct - indirecte
- Conduit de ventilation sous dalle isolée, grille de
ventilation linéaire au périmètre
- Distribution électrique et de protection incendie du soffite
dans les nervures de la dalle
- Eclairage extérieur de l'agora, encastré
- Fonctionnalité de l'agora extérieures: système
d'accrochage pour équipements divers
- Fonctionnalité de l'agora: rideau au périmètre
- Fonctionnalité de l'agora: gril technique et système
d'accrochage pour usages multiples au plafond
- Plafond de la zone publique du rd: aluminium perforé et
isolant acoustique.



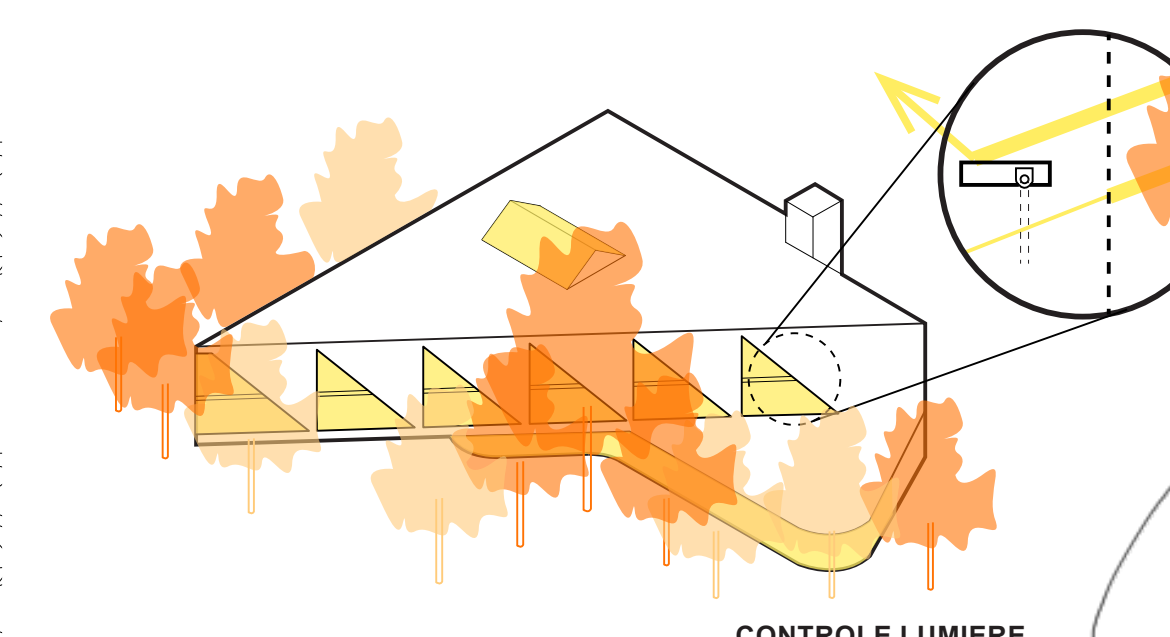
COUPE DE MUR TYPE 1:20



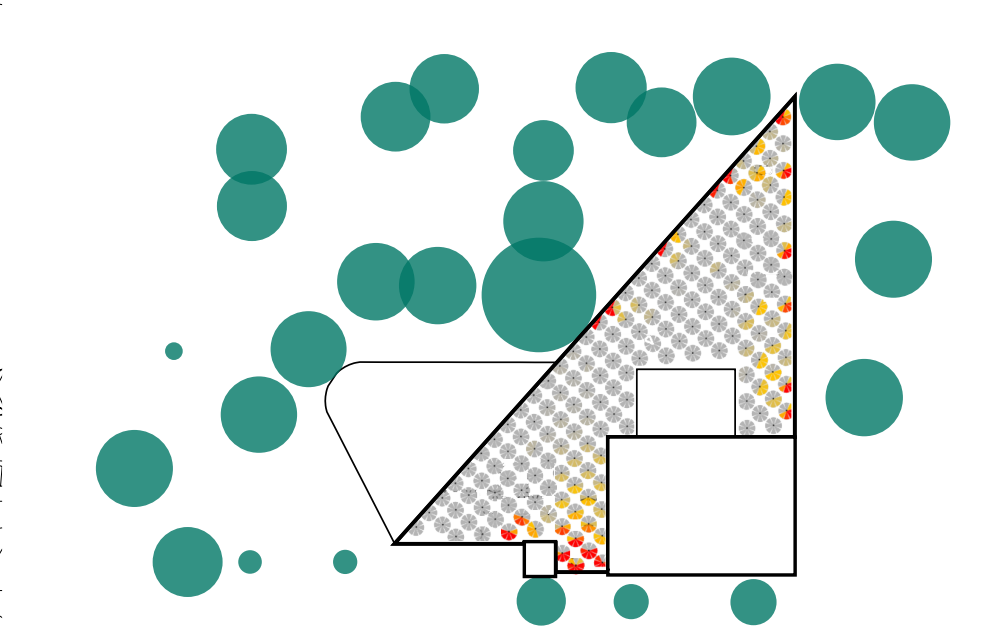
FACADES ET LUMIERES

Vous disiez vrai, il y a beaucoup de parents ici, je vois qu'ils profitent entre amis tout simplement, parce que les enfants sont juste à un peu plus loin, dans le parc!

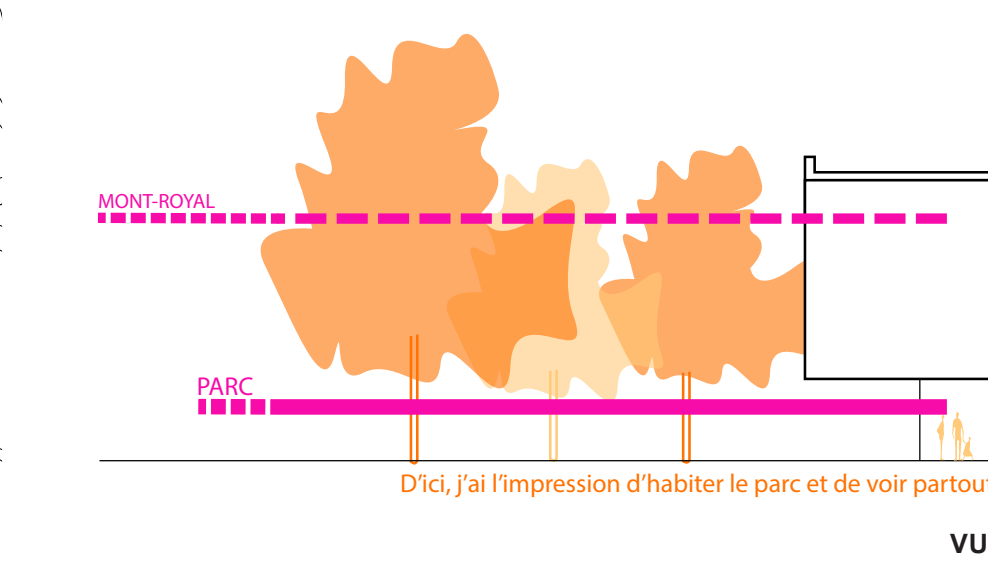
Notre biblio est incroyable pour ça! Et spécialement le café! Les adultes peuvent prendre un peu de temps tout en laissant les enfants s'épanouir en sécurité et sous surveillance!



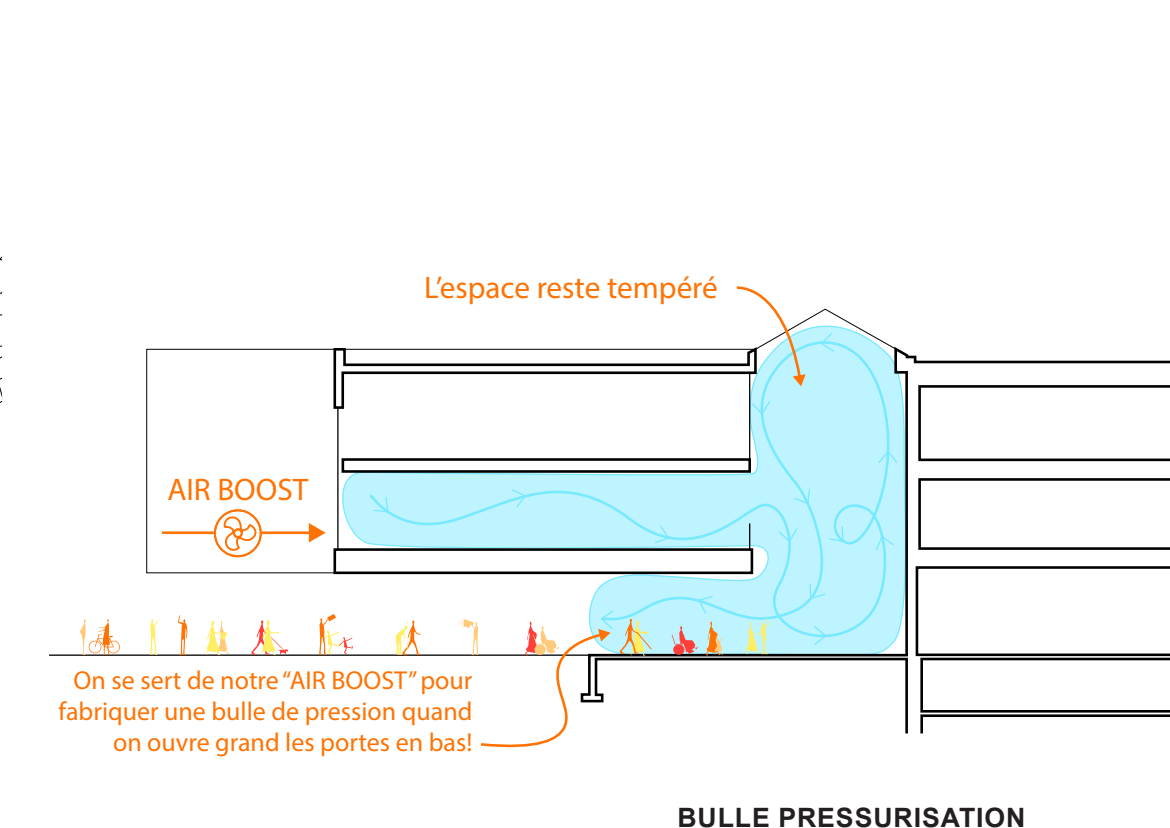
CONTROLE LUMIERE



ÉBLOUISSEMENT



VUES



BULLE PRESSURISATION

		Unité
Valeur U	0,73	W/m2K
Valeur RSI	1,37	m2KW
Valeur R(eff) GLOBALE	7,79	hr.p2 d'fBu
	2332,30	100%
FACADE	Transfert Thermique (W/m2)	Transfert Thermique
Toit	237,26	10%
Façade Ibernia	723,51	31%
Façade Ouest (Parc)	521,86	22%
Façade Multis	789,92	34%
Soffite	59,75	3%

EFFICACITÉ THERMIQUE



LA TERRASSE DU CAFÉ



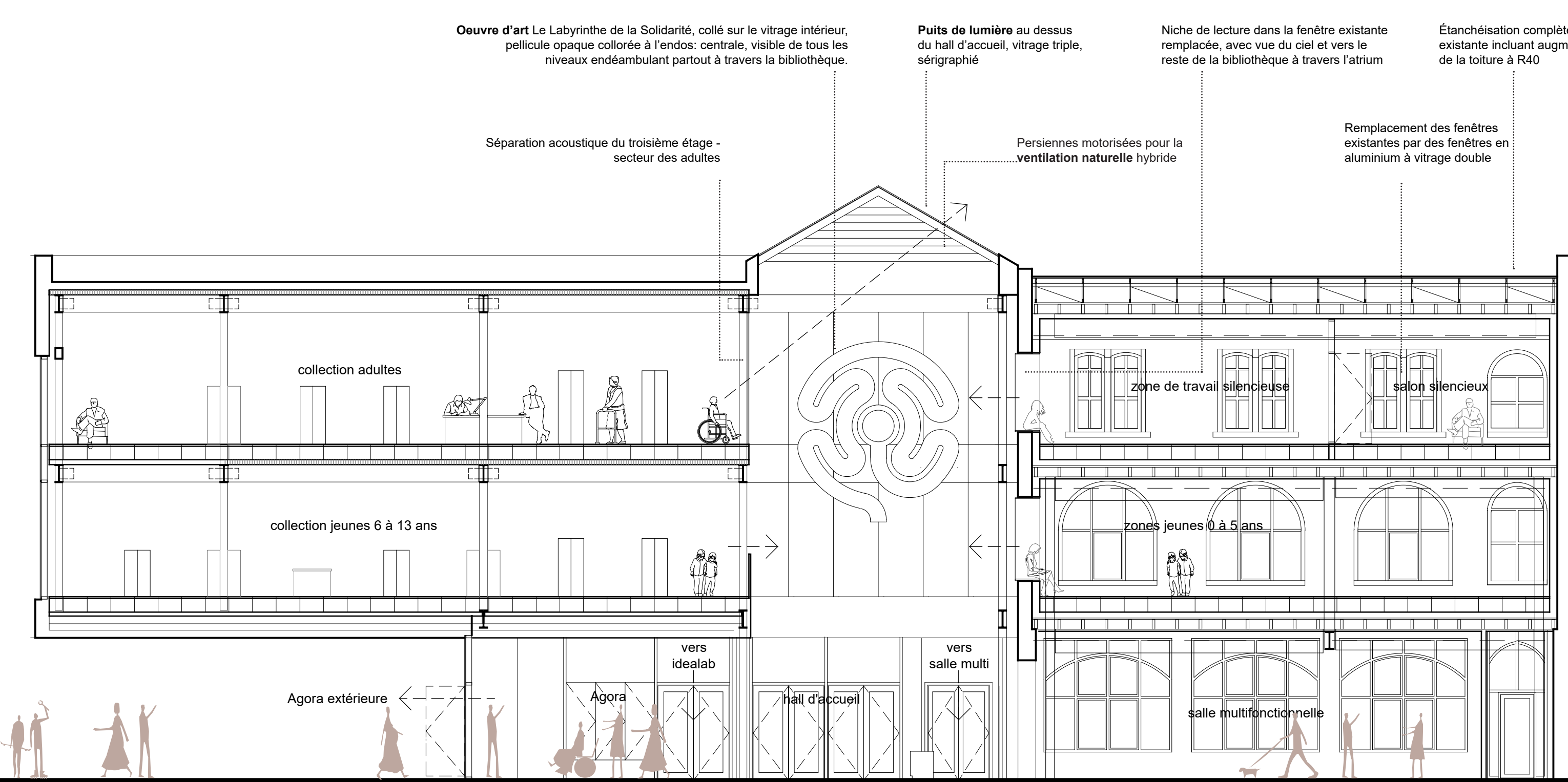
L'ATRIUM



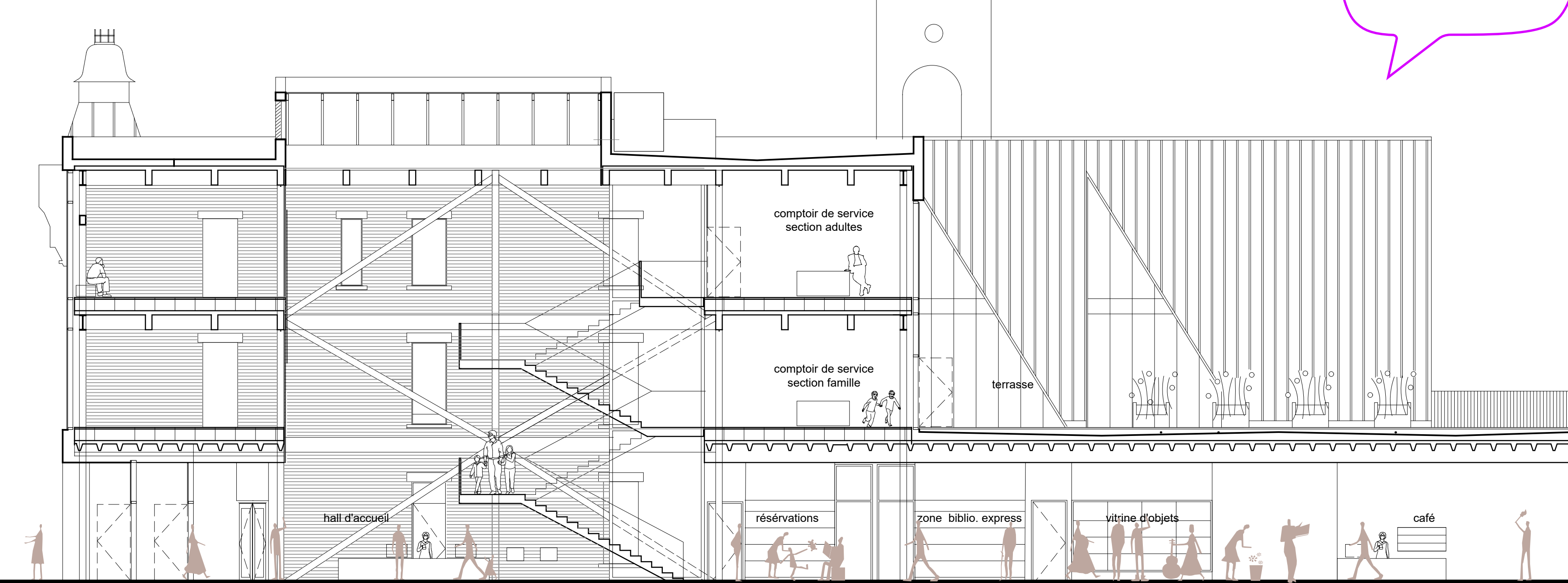
ZONE D'ACCUEIL

Madame Circé-Côté, j'espère que votre bibliothèque vous plaît, c'est bien de vous cela - qui donc a dit que les rêves valent moins que la réalité?

Absolument, j'ai bien dit cela, et en contemplant cette bibliothèque... Je peux dire que notre réalité peut définitivement être aussi belle que nos rêves les plus fous!



COUPE TRANSVERSALE 1:100



COUPE LONGITUDINALE 1:100

