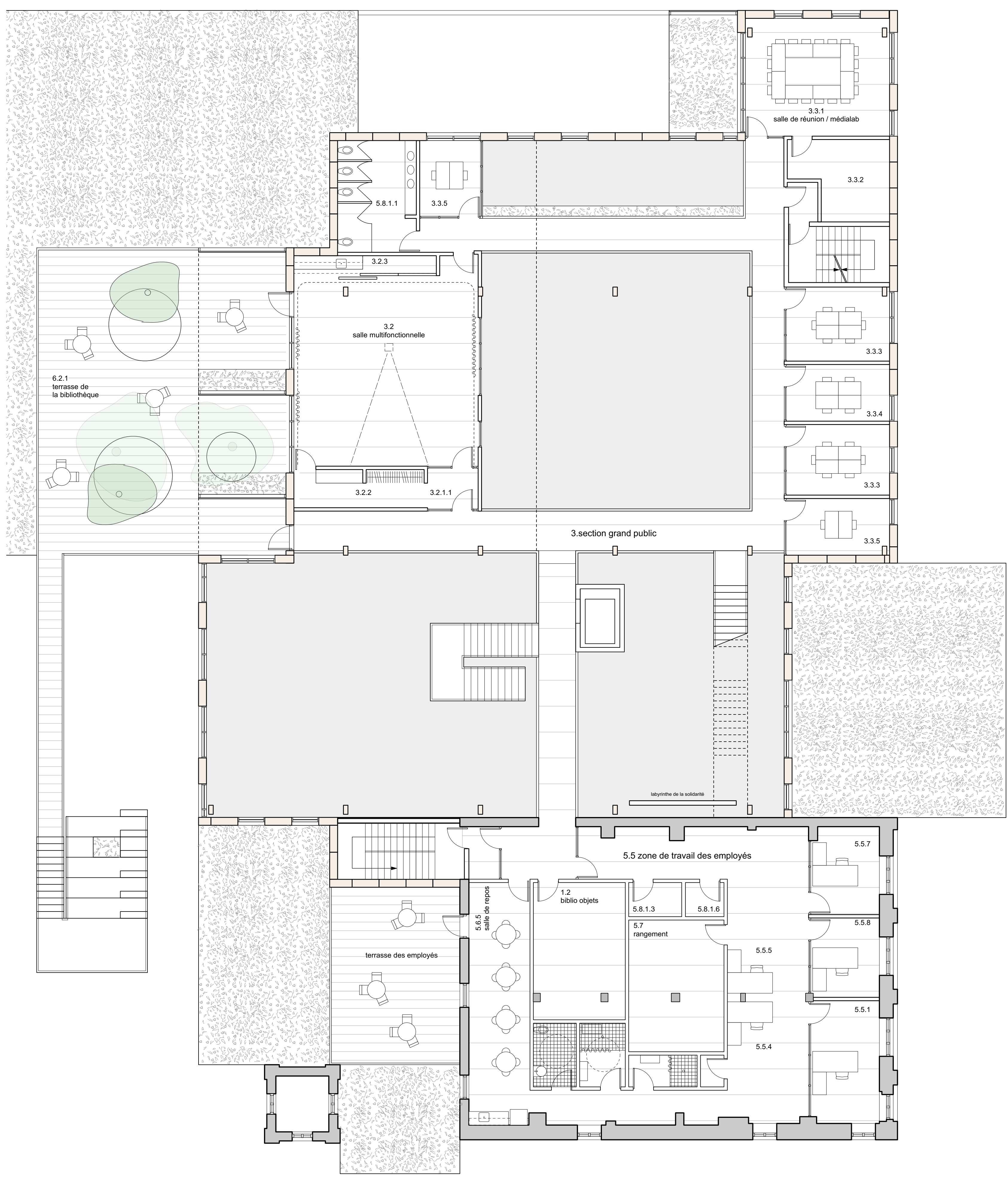
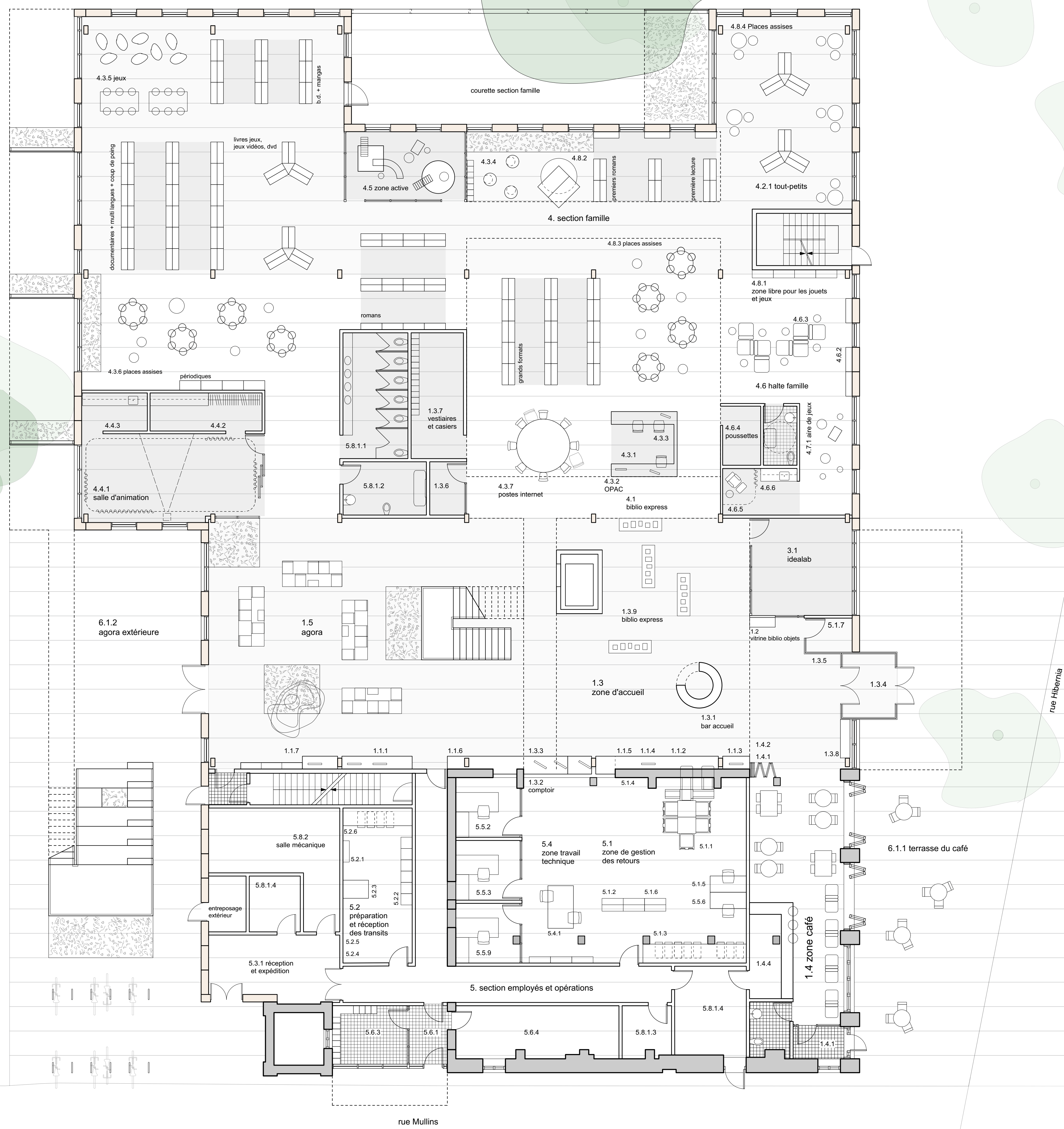


Legende

- 1.1.1 Poste(s) de prêt libre service
- 1.1.2 Chutes de retour intérieures
- 1.1.3 Poste OPAC
- 1.1.4 Poste Internet Express
- 1.1.5 Panier d'épicerie
- 1.1.6 Prêt de matériel informatique
- 1.1.7 Étagères de réservation
- 1.2.1 Prêt d'objets
- 1.3.1 Bar d'accueil et son rangement
- 1.3.2 Comptoir de services
- 1.3.3 Comptoir de services
- 1.3.4 Sas d'accueil
- 1.3.5 Portiques anti-vol
- 1.3.6 Sécurité/premiers soins - Gardien.ne de sécurité
- 1.3.7 Vestiaire et casiers
- 1.3.8 Hall d'entrée - Banc pour 2 personnes
- 1.3.9 Bibliothèque express
- 1.4.1 Sas d'accueil
- 1.4.2 Portiques anti-vol
- 1.4.4 Comptoir de services
- 1.4.5 Places assises libres - tables à 4
- 1.4.6 Places assises libres - tables à 2
- 1.4.7 Places assises libres - fauteuil
- 1.5 Agora
- 2.1.1 Collections adultes et adolescent.e.s
- 2.1.2 Adultes collection du 7e
- 2.1.3 Bibliothèque express
- 2.2.1 Poste OPAC
- 2.2.2 Comptoir de services
- 2.2.3 Aire de reprographie
- 2.2.4 Places assises - Mobilier pour les adolescent.e.s
- 2.2.5 Places assises libres - Fauteuil
- 2.2.6 Places assises libres - Banc de fenêtres
- 2.3.1 Places assises libres - Fauteuil
- 2.4.1 Places assises libres - individuelle
- 2.4.2 Espace Internet Grand Public
- 2.4.3 Places assises libres - Table 2 personnes
- 2.4.4 Places assises libres - Table 4 personnes
- 3.1.1 Idéalab
- 3.2 Salle multifonctionnelle
- 3.2.2 Rangement attendant à la salle de réunion
- 3.2.3 Salle de travail pour 6 personnes
- 3.3.4 Salle de travail pour 4 personnes
- 3.3.5 Salle de travail pour 2 personnes
- 4.1.1 Bibliothèque Express - Jeunes
- 4.2.1 Tout-petit (0-5 ans)
- 4.2.2 Jeunes (6 à 13 ans)
- 4.3.3 Comptoir de service
- 4.3.4 Hamac géant
- 4.3.1 Station d'aide et d'information
- 4.3.2 Poste OPAC
- 4.3.5 Espace de jeux
- 4.3.6 Places assises libres - Table pour 6 enfants
- 4.3.7 Postes Internet Grand Public
- 4.4.1 Salle d'animation - Famille
- 4.4.2 Espace traiteur, rangement et vestiaire
- 4.4.3 Comptoir et lavabo
- 4.5.1 Structure grimpante ludique avec cabane intégrée
- 4.6.1 Halte-famille
- 4.6.2 Collection Biblio-parents
- 4.6.3 Places assises libres - Adulte
- 4.6.4 Stationnement poussettes
- 4.6.5 Fauteuil d'allaitement dans la zone famille
- 4.6.6 Comptoir
- 4.7.1 Aire de jeux
- 4.8.1 Zone libre pour les jouets et les jeux
- 4.8.2 Petite maison ou cabane
- 4.8.3 Places assises - Tables à 6
- 4.8.4 Places assises - Fauteuils et alcôves
- 5.1.1 Système de retour et de tri automatisé
- 5.1.2 Rayonnage de pré-classement
- 5.1.3 Espaces de rangement temporaire pour chariots
- 5.1.4 Bac(s) supplémentaire(s)
- 5.1.5 Poste(s) de travail
- 5.1.6 Rayonnage pour documents problématiques
- 5.1.7 Local intérieur de la chute extérieure
- 5.2.1 Rayonnage de tri des documents à expédier
- 5.2.2 Mobilier de tri des documents à expédier
- 5.2.3 Table de travail
- 5.2.4 Espace d'entreposage temporaire
- 5.2.5 Espace d'entreposage des boîtes vides
- 5.2.6 Espace de rangement temporaire
- 5.3.1 Débarcadère Bibliothèque + Entreposage
- 5.4.1 Aire de rangement et de préparation matérielle
- 5.5.1 Chef de section
- 5.5.2 Bureau fermé - agent.e de liaison
- 5.5.3 Bureau fermé - technicien.ne
- 5.5.4 Bureau aire ouverte - technicien.ne
- 5.5.5 Bureau aire ouverte - technicien.ne
- 5.5.6 Bureau aire ouverte - aide-bibliothécaire
- 5.5.7 Bureau fermé - Bibliothécaire
- 5.5.8 Bureau fermé - Bibliothécaire
- 5.5.9 Bureau - Bibliothécaire hors-les-murs
- 5.6.1 Entrée des employé.e.s
- 5.6.3 Vestiaires et casiers
- 5.6.4 Local de stationnement de vélo
- 5.6.5 Salle de repos/cuisine et la toilette employé.e.s
- 5.7.1 Rangement supplémentaires
- 5.8.1.2 Salle d'hygiène
- 5.8.1.3 Conciergeries
- 5.8.1.5 Salle de télécom principale
- 5.8.1.6 Salles de télécom secondaires
- 5.8.2 Salle de mécanique
- 5.8.1.3 Conciergeries
- 6.1.1 Terrasse du café
- 6.1.2 Agora extérieure
- 6.2.1 Terrasse de la bibliothèque sur le toit



La structure de la bibliothèque s'éleve graduellement depuis le Carré d'Hibernia en une série de terrasses. Cette particularité rythmique crée une coulée d'espaces extérieurs dont l'orientation favorise la croissance de végétaux et le bien-être des usagers. Les intérieurs sont sculptés par un geste parallèle à la gradation des terrasses. Le recul des sections grand public et adulte aux étages supérieurs définit le vide central des espaces de la section famille, en contrebas.

Volumétrie de la bibliothèque sur le Carré d'Hibernia



Plan du rez-de-chaussée 1:100



Plan du 2e étage 1:100



Plan du 2e étage 1:100



L'espace central de la section famille offre un dégagement vertical sur toute la hauteur de la bibliothèque. Le découpage de la petite cour des enfants, un espace extérieur dédié à la bibliothèque le long de la rue Grand Trunk, contribue à son éclairage naturel et crée un important contact visuel avec la nature. La salle multifonctionnelle du deuxième étage diffuse également la lumière du jour vers l'espace central de la section famille.

La disposition ludique des circulations offre des parcours fonctionnels et agréables qui favorisent la découverte de toute la bibliothèque. À partir du rez-de-chaussée, l'ascenseur et l'escalier principal donnent accès à une première passerelle qui surplombe l'entrée et l'agora. Cette passerelle rejoint une autre qui connecte les espaces de la section grand public du deuxième étage. L'escalier conduisant à l'étage supérieur amène les usagers à traverser l'ancienne caserne. Du troisième étage au rez-de-chaussée l'ascenseur central lie visuellement et physiquement tous les étages. Ils sont ainsi facilement accessibles à tous. À l'étage au rez-de-chaussée l'ascenseur central lie visuellement tous les étages qui sont ainsi facilement accessibles à tous.

À l'étage supérieur, un plateau découpé en « L » est installé sous la grande toiture de bois. Le long du mur ouest de la bibliothèque, une terrasse le prolonge vers l'extérieur. Elle offre un autre lieu de lecture et de détente ainsi qu'une large vue sur le Carré d'Hibernia et le parc Saint-Gabriel. À l'intérieur, ce plateau surplombe la triple hauteur du hall d'entrée et de la zone famille. Un comptoir de travail permet de s'y installer pour travailler ou lire tout en observant l'animation à l'intérieur de la bibliothèque.