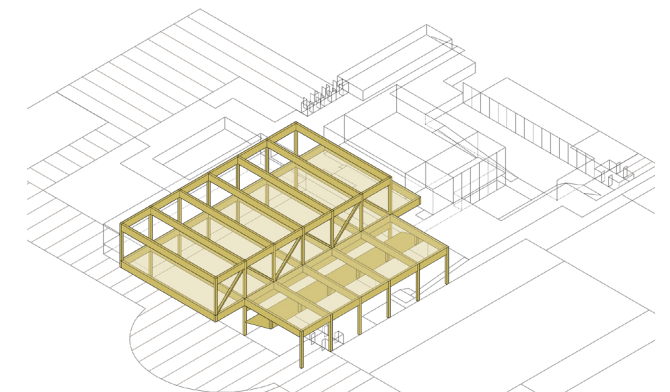
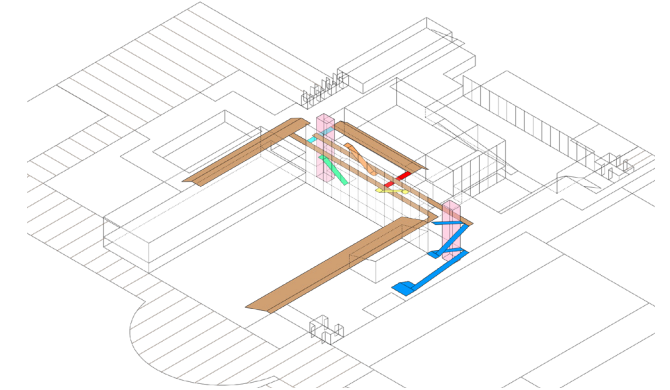


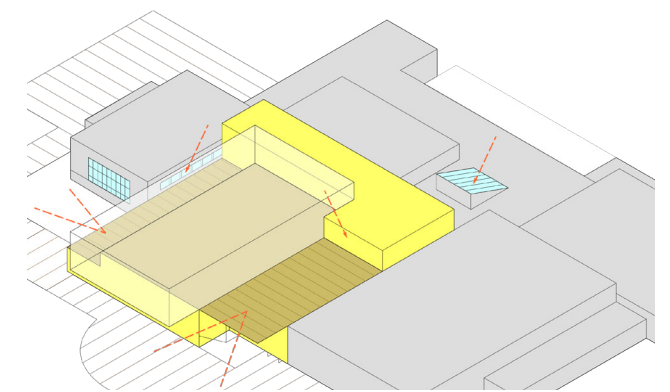
1/ superposition des vestiaires desservant la piscine et le gymnase triple



2/ superposition du gymnase triple et de la paestse structure en bois d'ingénierie



3/ invitation à la circulation active dans l'allée des athlètes, accessibilité des gradins et des terrasses



4/ découpage de terrasses aux toit – vues sur le canal Lachine, le centre-ville et le Mont-Royal, apport de lumière naturelle au coeur du bâtiment