

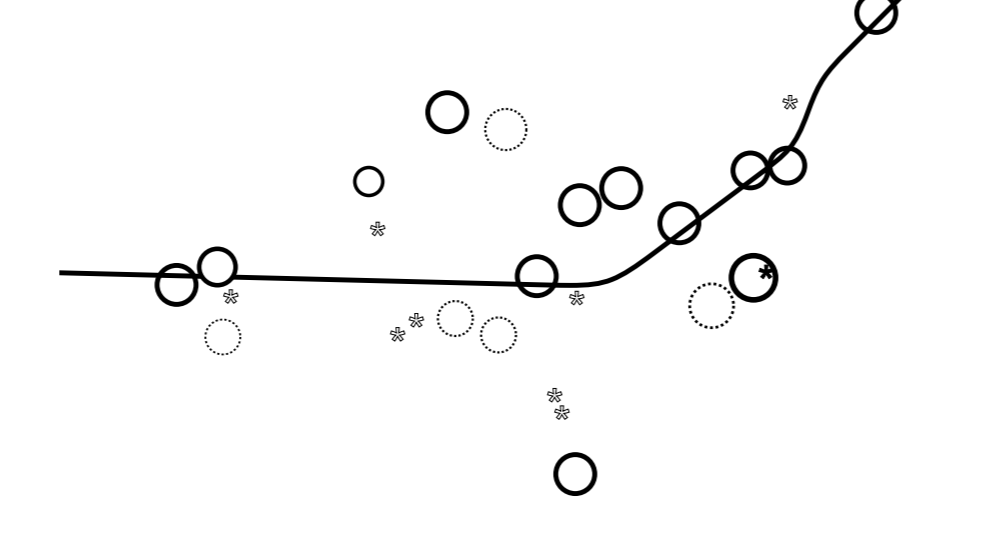
CHAMPS INFRASTRUCTUREL: AUTOROUTE + CHAMPS PIÉZO-ÉLECTRIQUE
 Pourrions-nous imaginer un environnement artificiel source d'énergie et de cohésion socio-urbaine? X-Ambiancel(s) unit les notions de technologies de pointe avec celles de l'imaginaire d'un paysage archaïque. X-Ambiancel(s) se base sur le registre poétique d'un paysage insoupçonné, celui qui tend à transformer le couple technologie-infrastructure en technologie-communication-poesies, tout en affirmant que tout développement écologique est un renforcement de connexions. Par conséquent, X-Ambiancel(s) transforme l'Autoroute en ligne d'échanges, intensificateur de paysages, usine à moments, et infrastructure de communication et connexions.



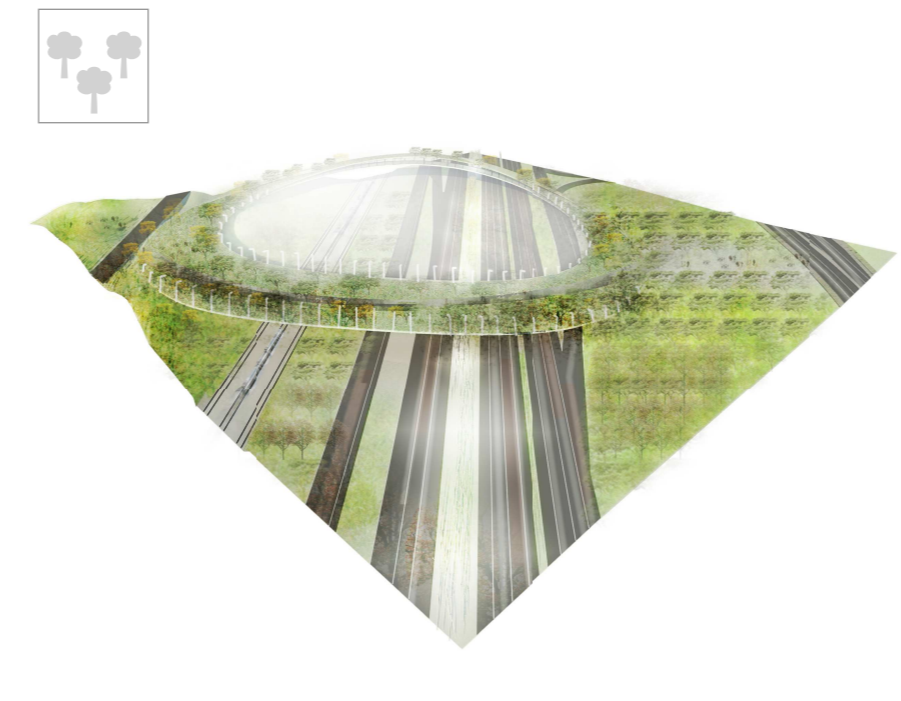
HYDRO-PARC SAINT-PIERRE
 L'eau a fasciné les architectes depuis Vitruve et les Thermes de Rome. La fascination pour l'eau d'Alberti est légendaire, tout comme les dissertations « aquatiques » et mélancoliques de Ruskin à propos de Venise ou de la prolifération des jardins aquatiques baroques. Jusqu'à notre époque, une généalogie prolifique de cette fascination pourrait être dressée, en passant par les fontaines kitschs de l'hôtel Bellagio à Las Vegas, ou le Blur Pavillon de Diller et Scofidio en Suisse, ou encore l'installation Watching Water de Greenaway à Venise. Bref, cette généalogie des plus abrégées suffit à démontrer l'importance du caractère esthétique et politique de l'eau dans l'histoire de l'architecture et du paysage.



Les Anneaux
 X-Ambiancel(s) crée un champ emblématique de connexions transversales à des lieux stratégiques. Les Anneaux adoptent différentes configurations en fonction des forces externes programmatiques, contextuelles, logistiques, performative ou esthétiques.



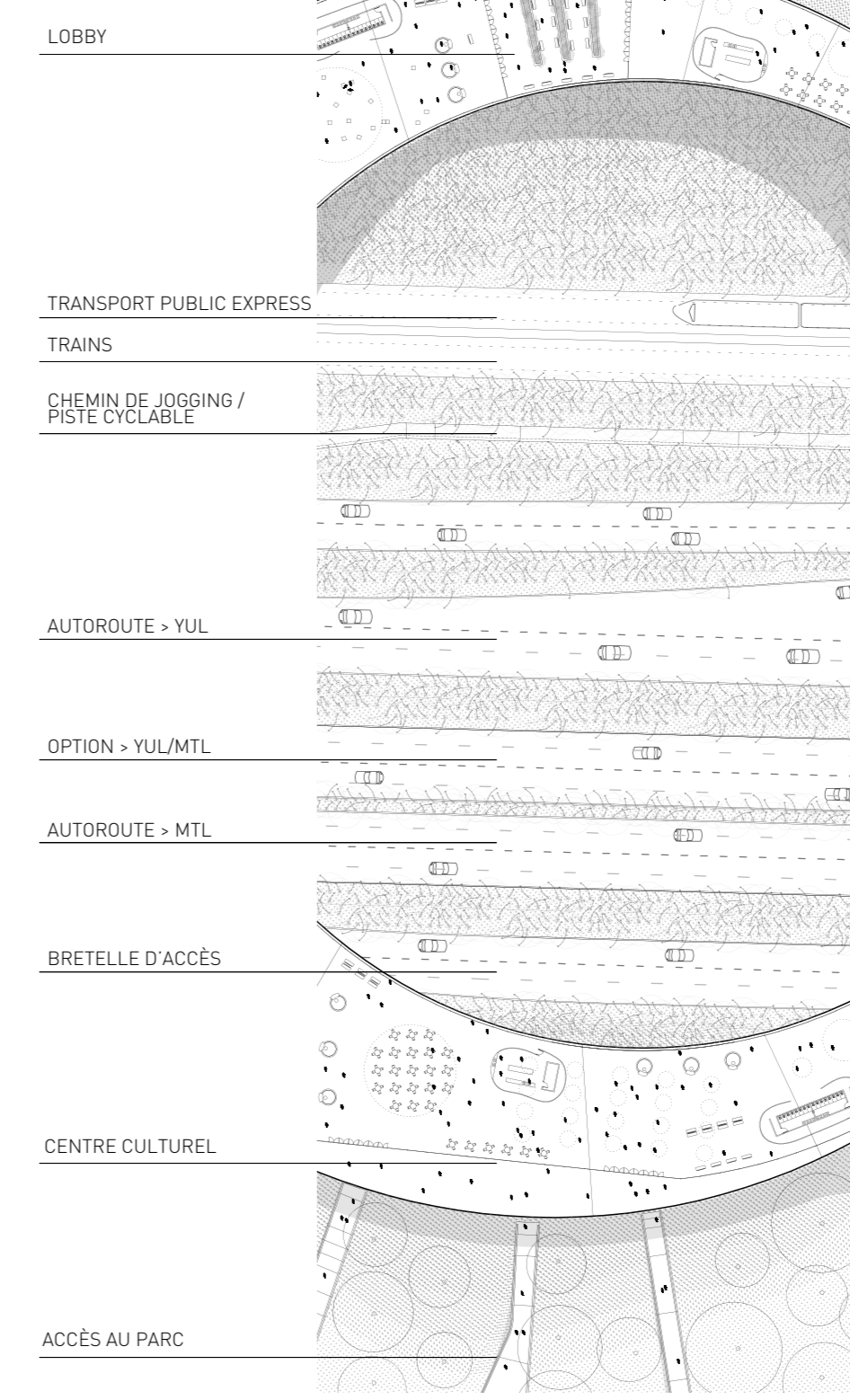
Anneau Jardin Botanique



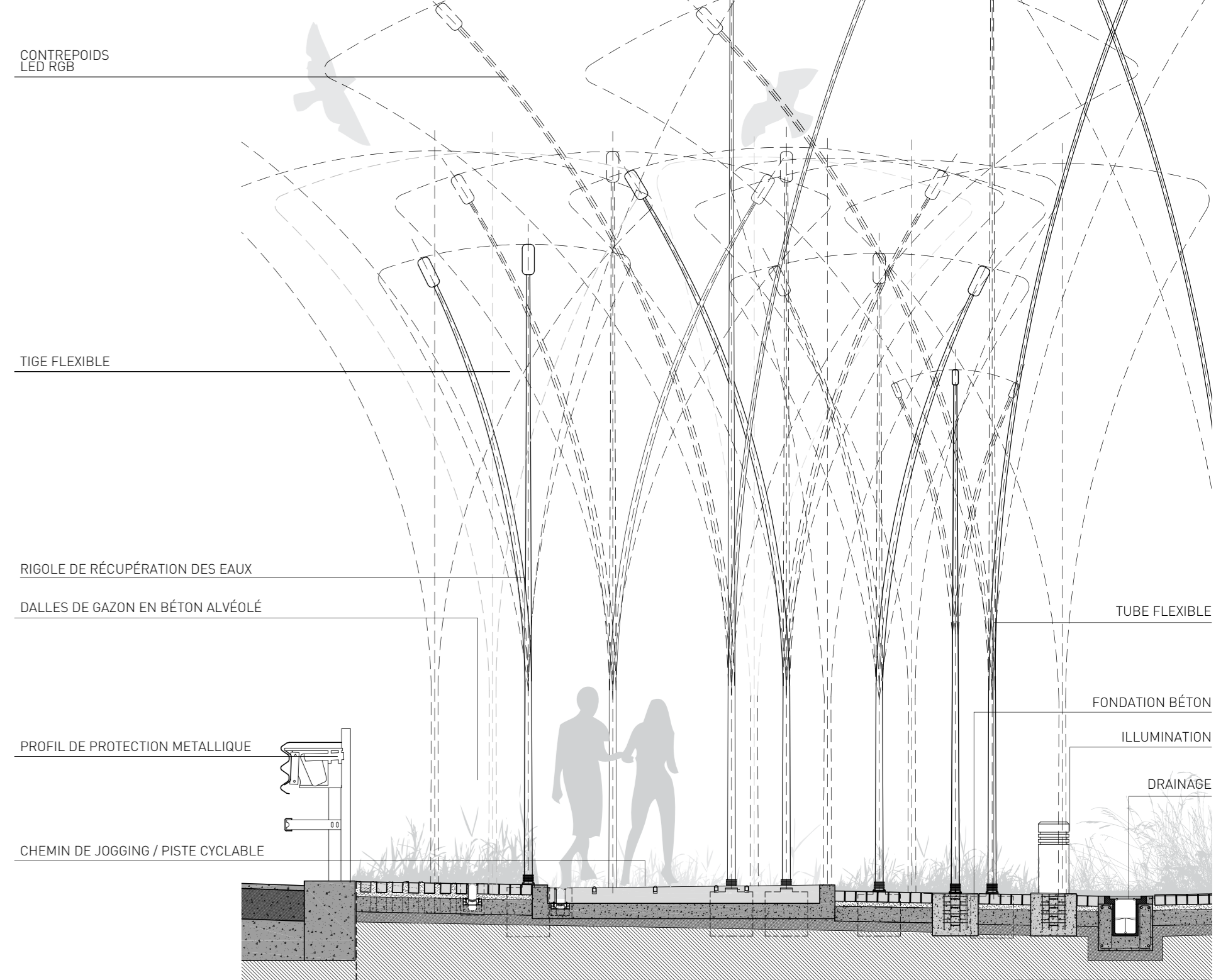
Anneau Club de Kayaks / Plage / Piscines



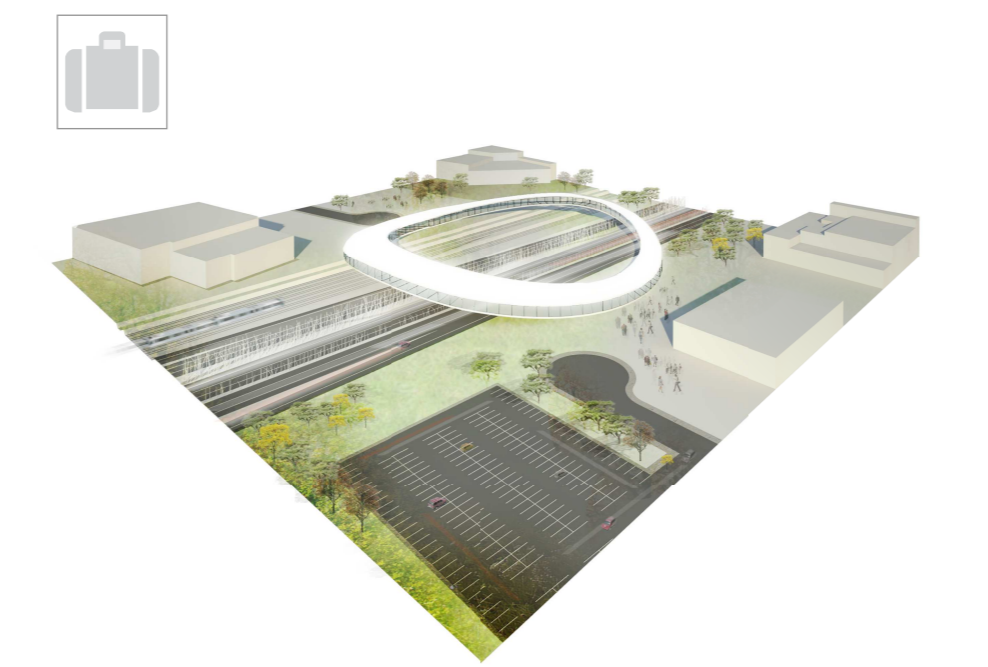
PLAN ANNEAU TYPE
 Echelle 1/1250



SECTION DE DÉTAIL / CHAMPS PIÉZO-ÉLECTRIQUE
 Echelle 1/50



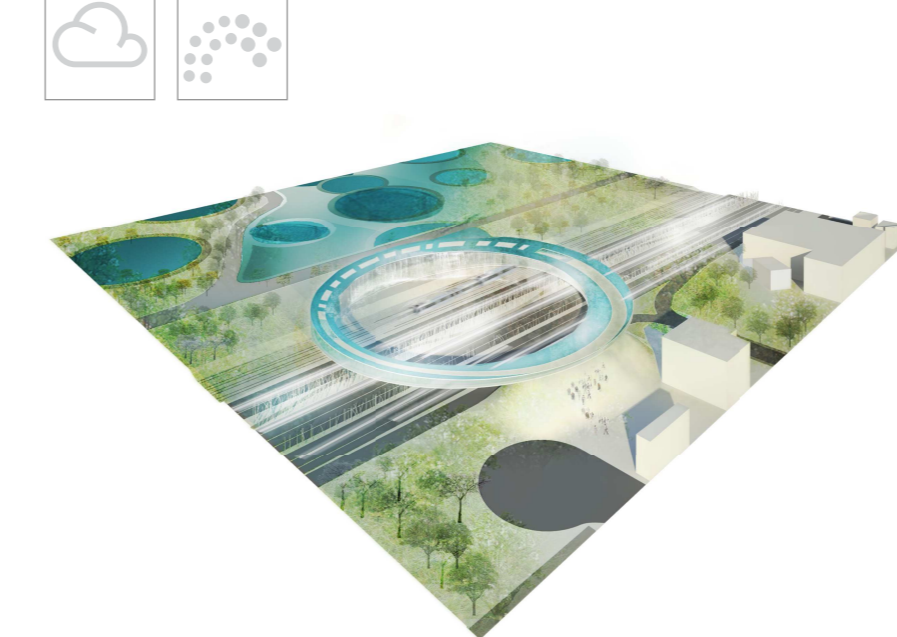
Anneau Hotel Aéroport



Anneaux Turcot: Centre Culturel, Parking Entrée de ville, Shopping



Anneau Centre Climatique (Cascade en été, Brouillard en hiver)



SECTION DE DÉTAIL
 Scale 1/750
 Cette section montre la relation créée entre la Falaise Saint-Jacques et le Parc-Pépinière au-dessus de l'Autoroute 20 et du Canal Lachine.

ANNEAU JARDIN BOTANIQUE
 Les 1500 arbres de la forêt de Saint-Jacques sont réorganisés et réinterprétés. Appropriation du territoire par un réseau de lieux de vie et de rencontre. Bénéficiaires: les 25000 visiteurs du parc-pépinière en passant par l'anneau.



ANNEAUX TURCOT: CENTRE CULTUREL, PARKING, SHOPPING
 Conçu pour répondre à une demande croissante de lieux de rencontre et d'échange, l'anneau de Turcot propose une destination programmatique du noyau urbain. Il a en outre le potentiel d'être un lieu idéal pour un parking d'entrée de ville ou les utilisateurs peuvent se connecter au transport public, au shopping ou au loisir.



INTRA-PAYSAGE
 L'intra-paysage est une couche profonde du paysage: une couche historiquement, culturellement et physiquement profonde. Il s'agit d'une archéologie du passé, et établit de ce fait un lien métaphysique entre la culture et le paysage. Révéler et activer cet intra-monde a peine exploré est un des thèmes centraux de X-Ambiancel(s).



PARC-PÉPINIÈRE SAINT-JACQUES
 Le parc a existé, historiquement, une destination paysagère de plus en plus portée au niveau collectif. Les 1500 arbres de la forêt de Saint-Jacques sont réorganisés et réinterprétés. Appropriation du territoire par un réseau de lieux de vie et de rencontre. Bénéficiaires: les 25000 visiteurs du parc-pépinière en passant par l'anneau.



ANNEAU CENTRE CLIMATIQUE (Cascade en été, Brouillard en hiver)
 X-Ambiancel(s) explore le potentiel de l'eau comme matière performative capable de construire une esthétique d'images fluides et floues. Et c'est justement ce caractère insaisissable qui en fait un élément contemporain urbain. Comment l'eau pourrait-elle se transformer en élément de design paysager, de transformation urbaine, de changement politique et de production spatiale? A une époque de paradigmes instables et de régimes incertains, l'eau pourrait bien se transformer en métaphore appropriée de la condition de l'imprévu.