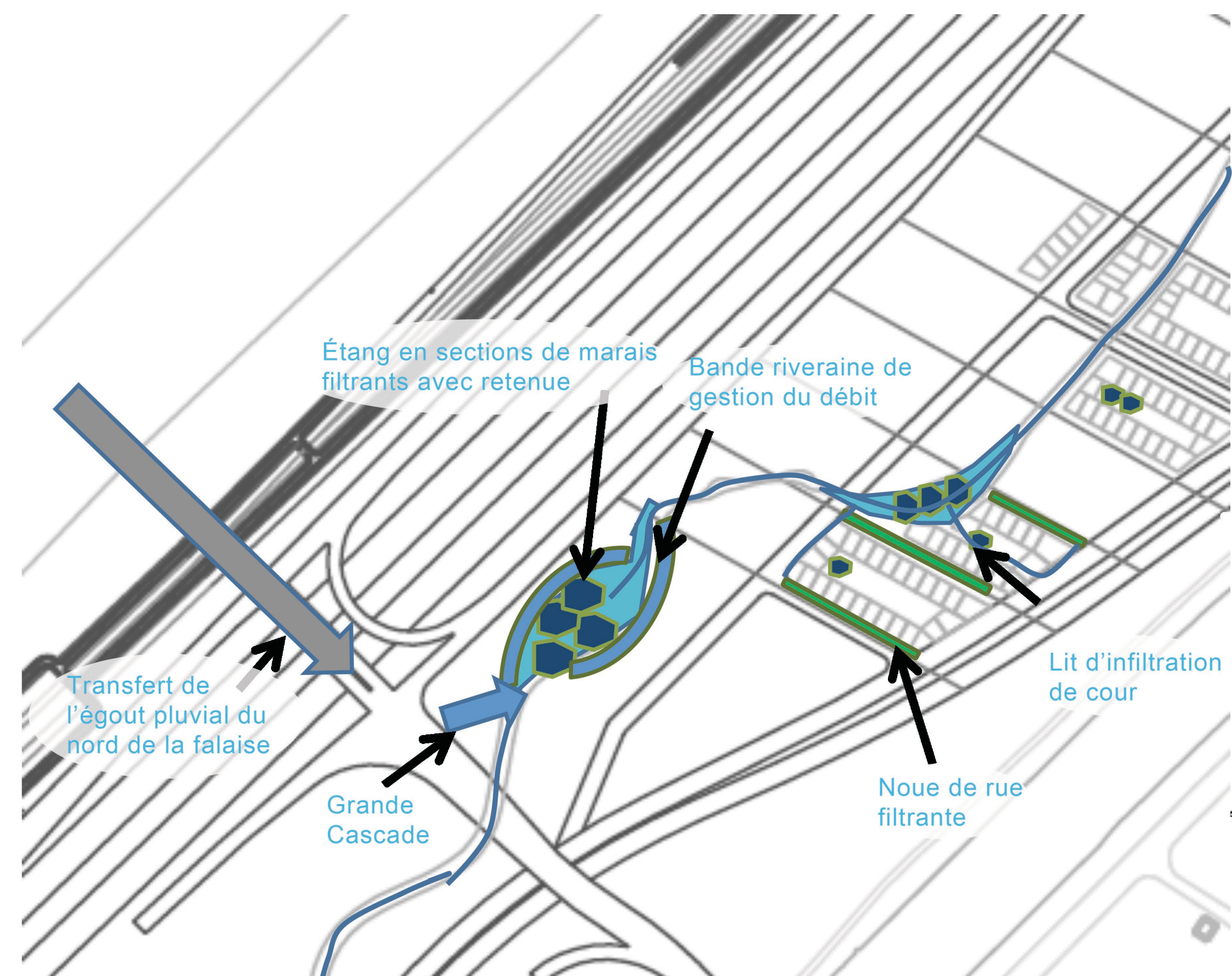
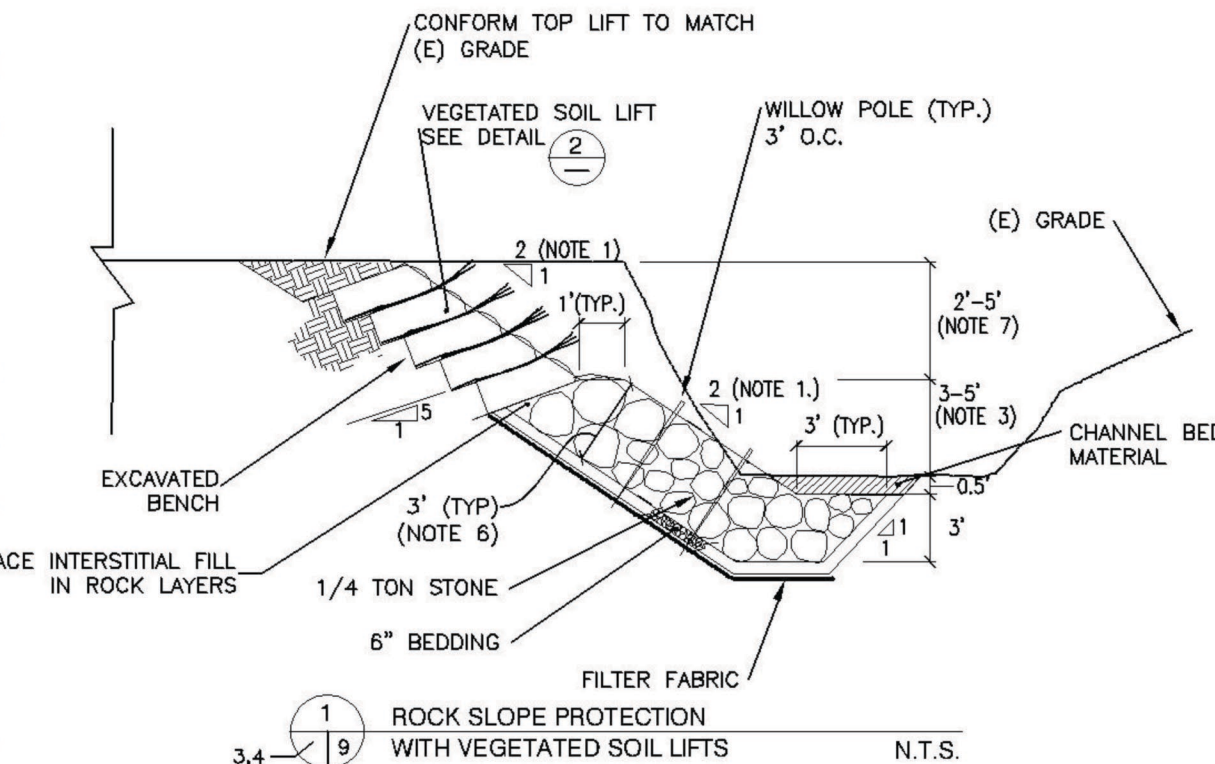


CO LUTIONS

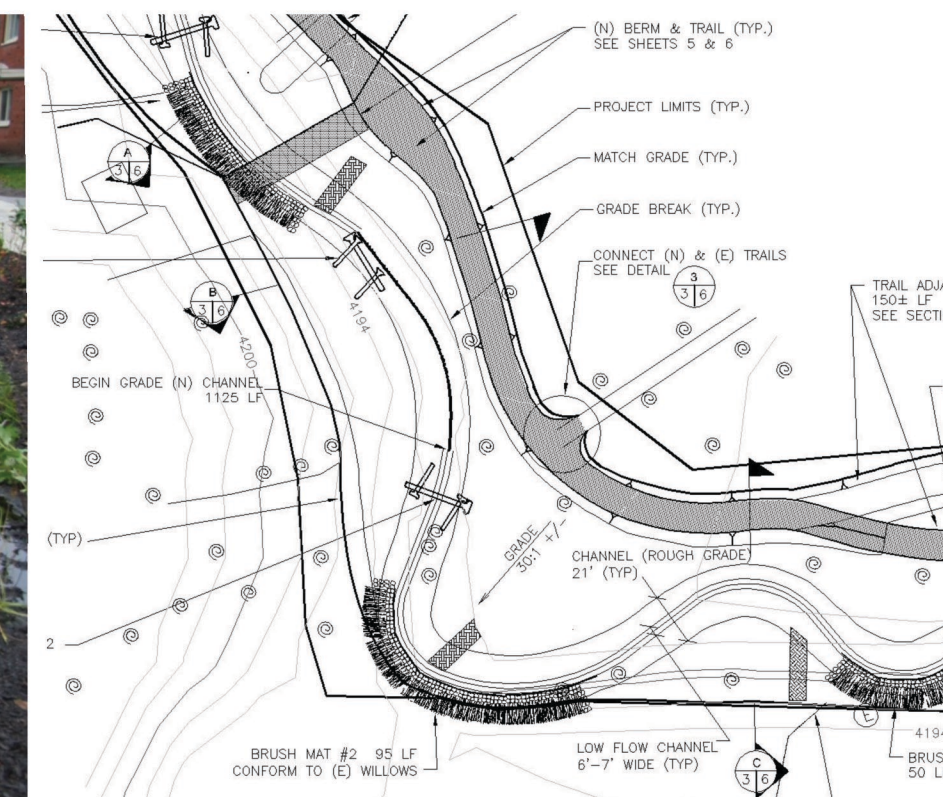
LA GESTION DE L'EAU



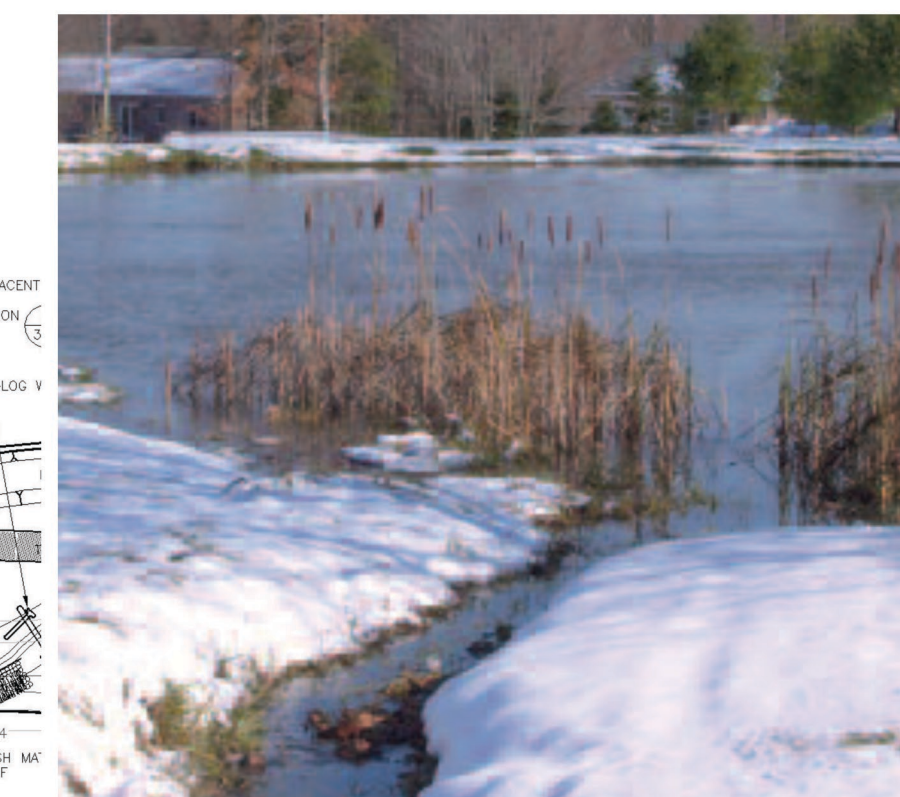
Biorétention et lit d'infiltration
Corporation d'habitations Jeanne-Mance, Montréal
(source: exp)



La gestion des grands débits de pluie par nivellements gradués



Marais filtrant avec retenue au Lac Brome
(source: exp)



Cascade inspirée des œuvres de Olafur Eliasson, sous le pont de Brooklyn, NYC (2008)



Lac Brôme

Construction et naturalisation des berges en éco-ingénierie (avant)

Renaturalisation du site de la Mine Eustis, Estrie (après) - source: exp

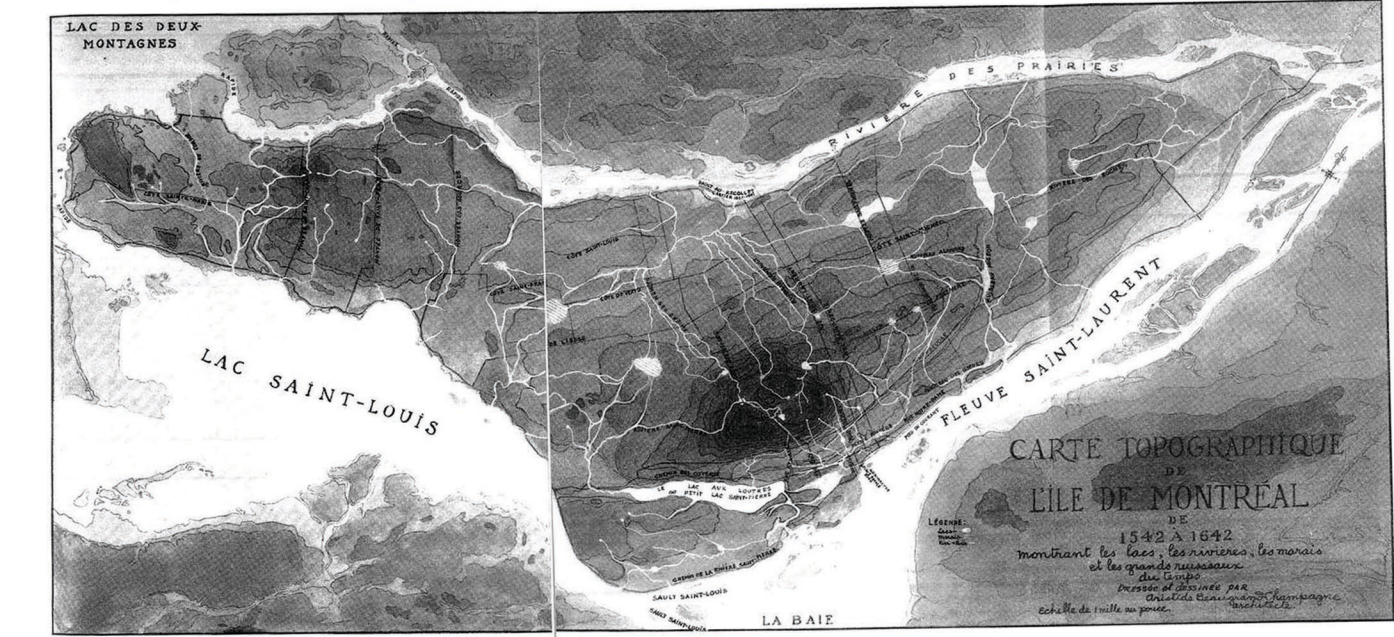
Bande riveraine (avant)

Bande riveraine (après)

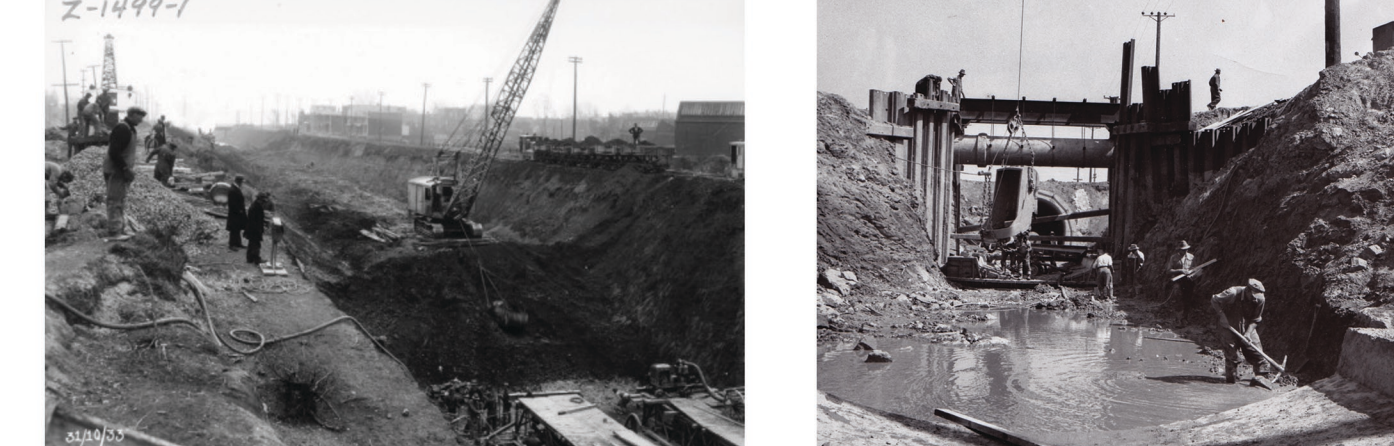
Le nouveau ruisseau St-Pierre et ses bassins seront créés par le transfert d'une partie de l'eau de l'égout pluvial du quartier nord de la falaise St-Jacques. Les niveaux permettent d'intégrer des cascades spectaculaires! Les nouvelles techniques recommandent, plutôt que le drainage par égout, de gérer l'eau de pluie en surface le plus près possible de l'endroit où elle tombe. Les micro bassins de rétention seront dimensionnés pour gérer le débit des pluies du bassin versant tandis que les marais filtrants et la biorétention traiteront la pollution organique: huiles, hydrocarbures et sédiments. La renaturalisation d'un site est un processus évolutif. Par ailleurs, il est à noter que depuis 2011, le MDDEP du Québec exige d'intégrer ce type de rétention et traitement en surface dans tous les nouveaux projets urbains.

L'HISTOIRE

Une île, initialement parsemée de nombreux cours d'eau



Construction des égouts de la rivière Saint Pierre



The Gazette, 25 septembre 1959
PUT JOBLESS TO WORK ON SEWERS

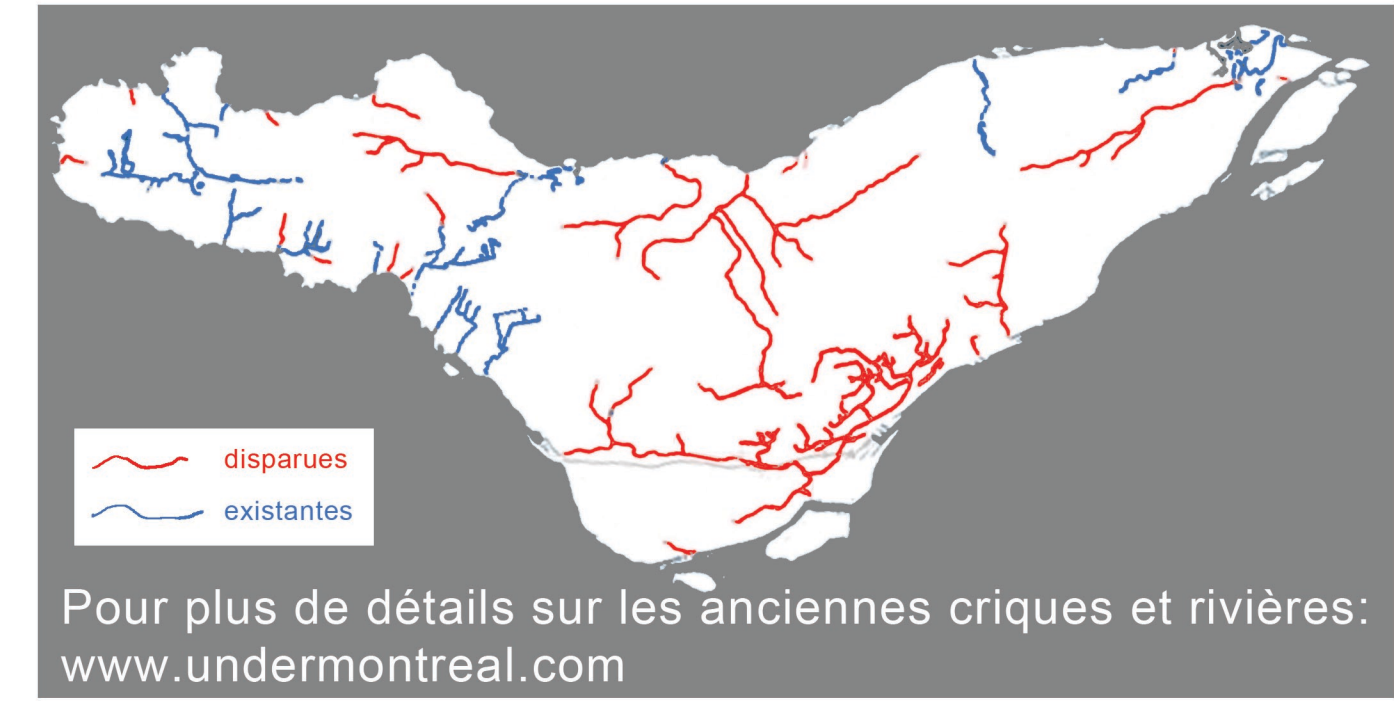
TRUNK SEWER LOAN
\$7,368,000 for Rivière St. Pierre Trunks

A loan of \$7,368,000 was authorized yesterday afternoon by the City Council for the construction of the Rivière St. Pierre trunk sewer, high and low levels.

A portion of the total will ultimately be repaid to Montreal by surrounding municipalities ordered by the Public Service Commission to contribute to the work, which is also for their benefit. The actual construction, however, is to be done by Montreal.

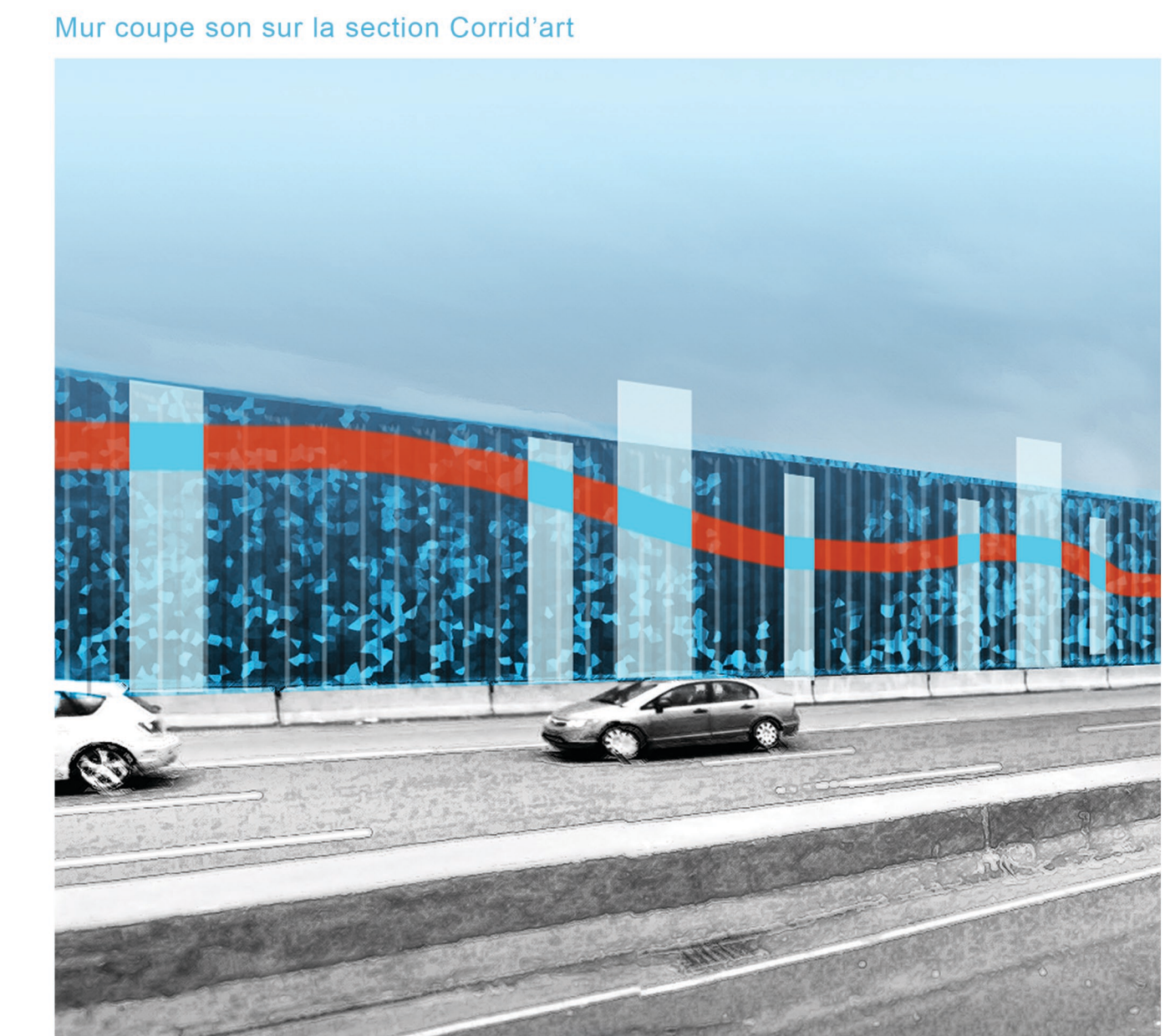
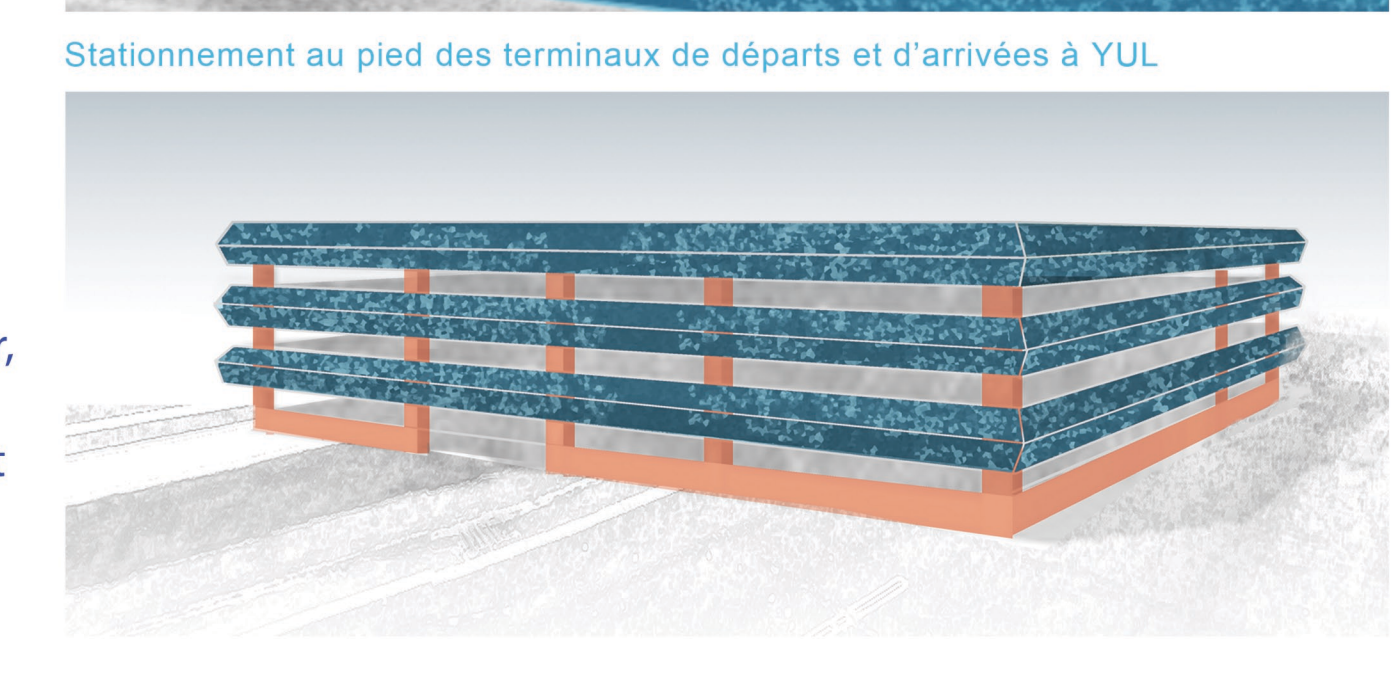
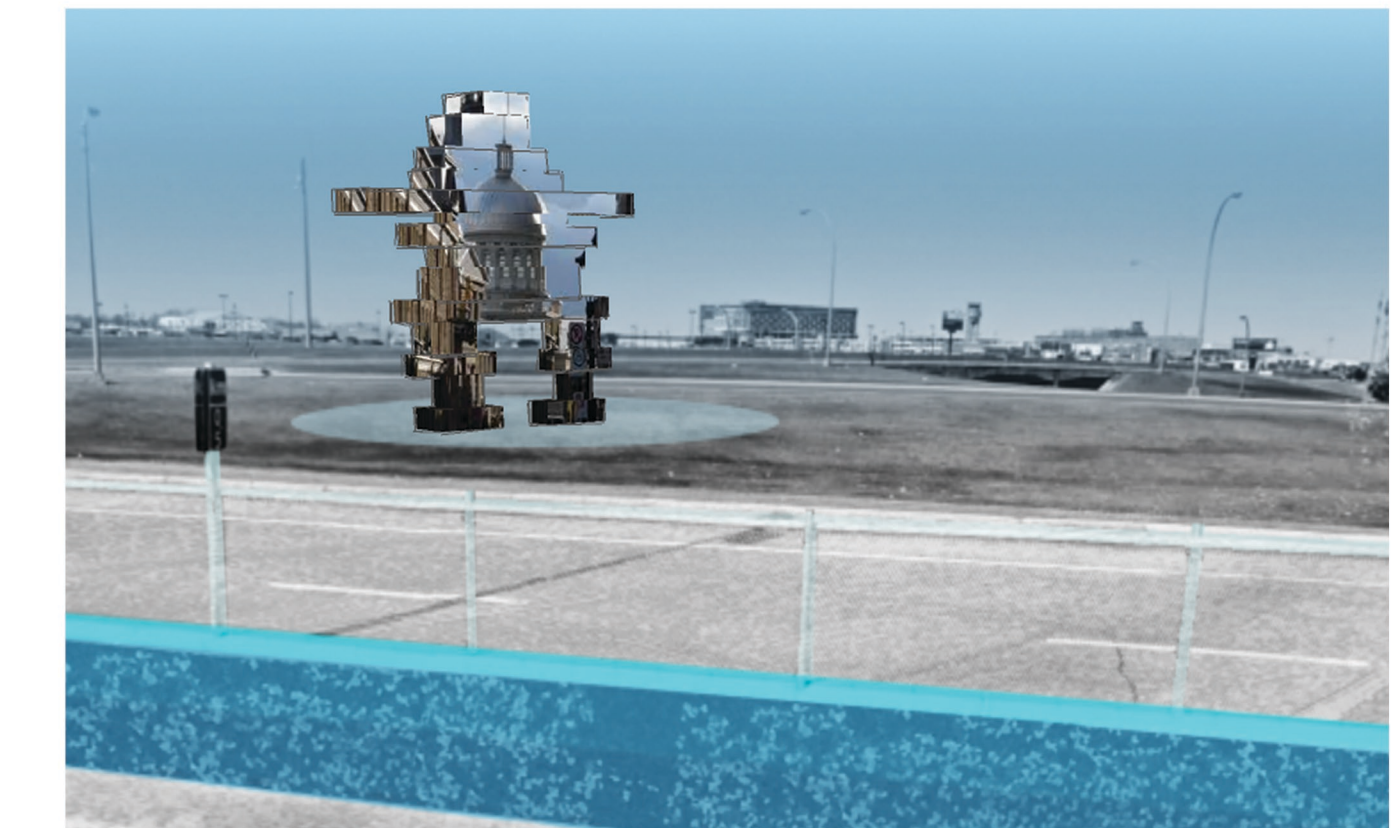
Mr. Alton Bray, of St. Henri, asked the Executive Committee to see that tenders for the first sections are called in time for the work to go forward during the season which is difficult for labor generally.

Les années 30 ont connu les grands chantiers urbains avec la construction des égouts sur tout le territoire de la ville. Grande fierté des bâtisseurs de l'époque, les égouts ont lentement englouti tous les cours d'eau urbain. Les techniques de génie civil et la construction urbaine ont ainsi rendu la ville imperméable. Les cours d'eau ont désormais pratiquement disparu de l'île de Montréal.



LE PARCOURS

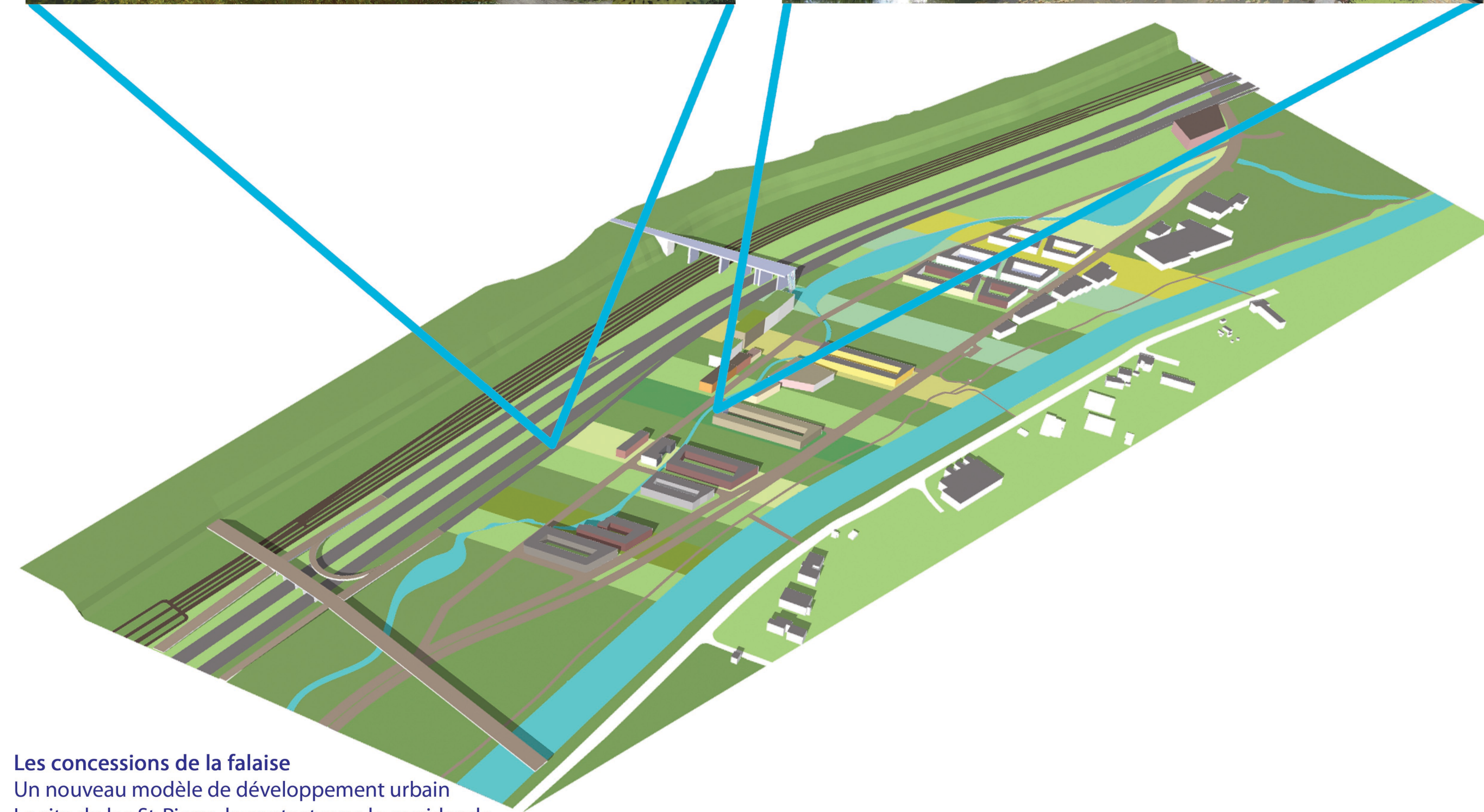
Sculpture multimedia à l'entrée de l'aéroport, section YULcoming



YULcoming
La première bouffée d'air, le premier coup d'œil à l'extérieur de l'aéroport qui fait ressentir l'unicité de Montréal

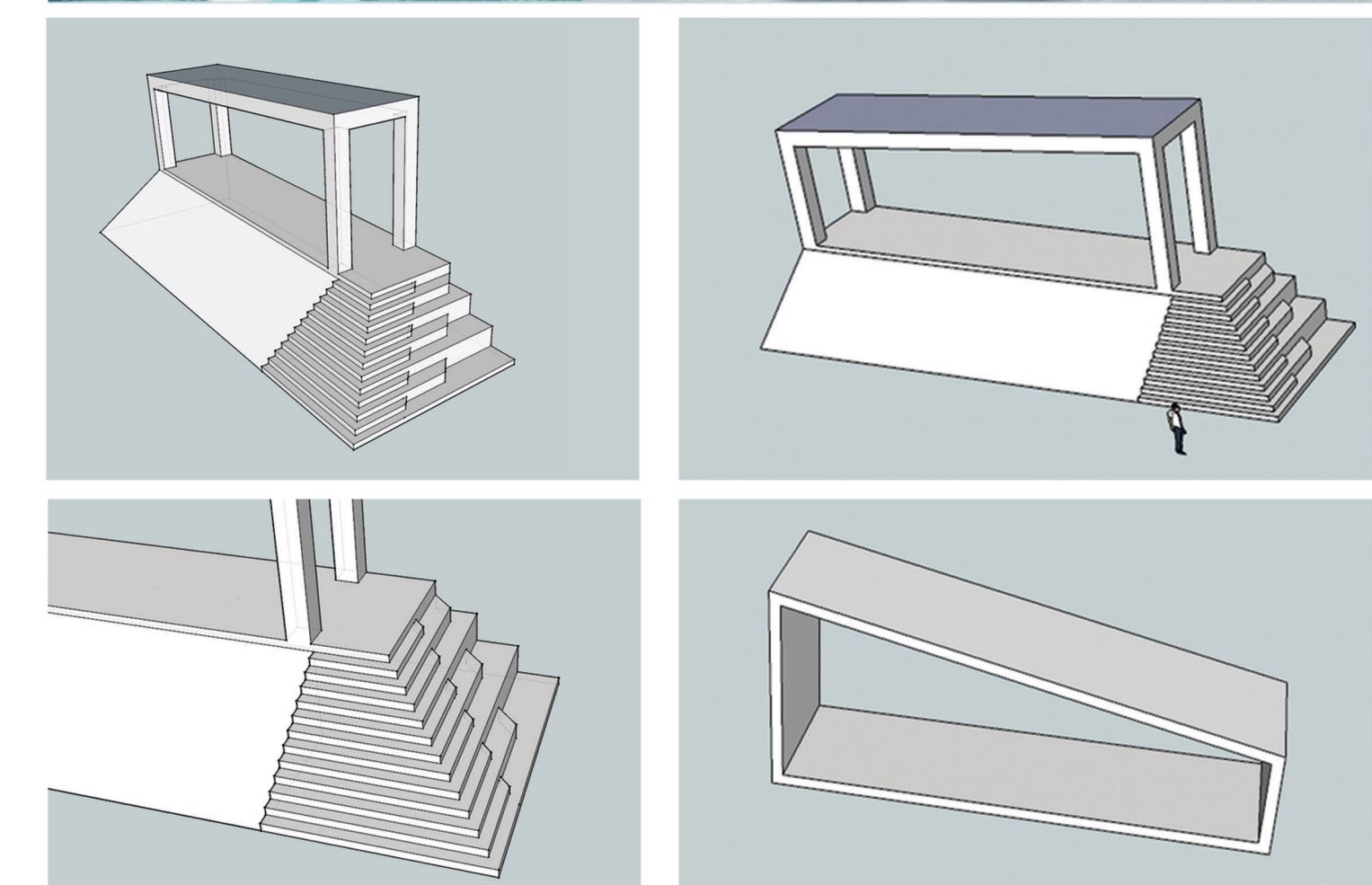
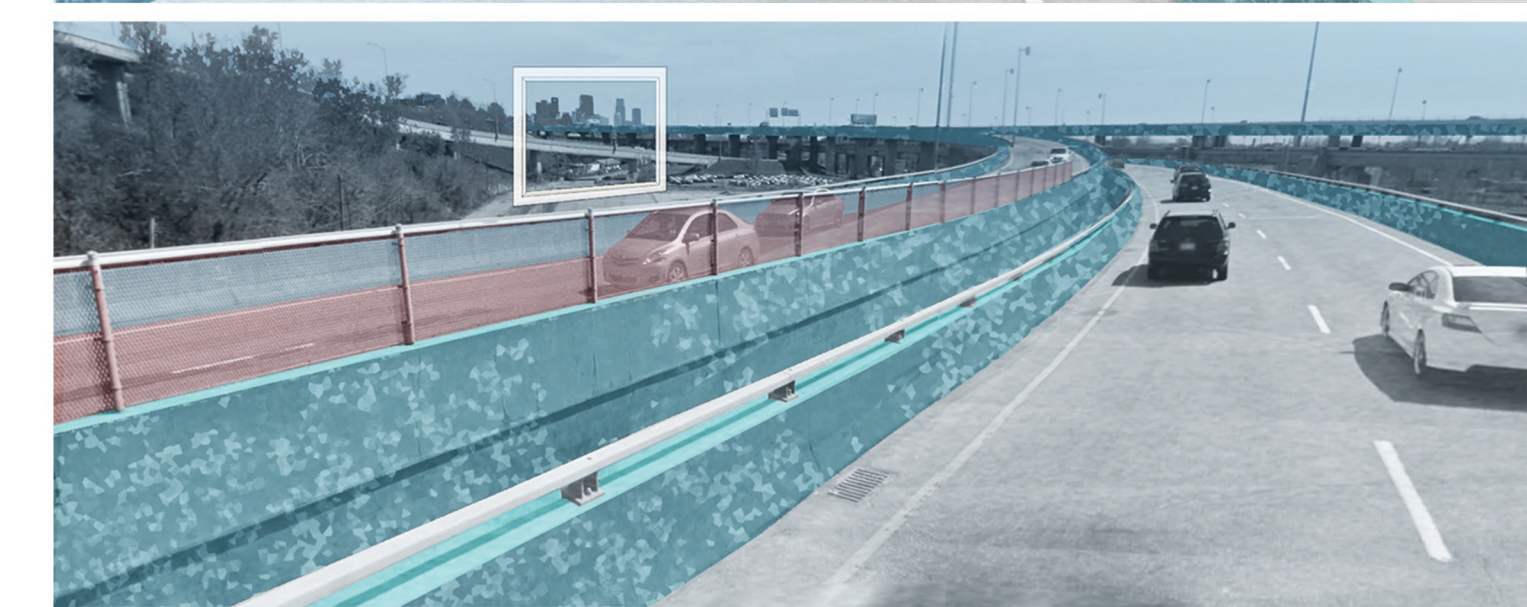
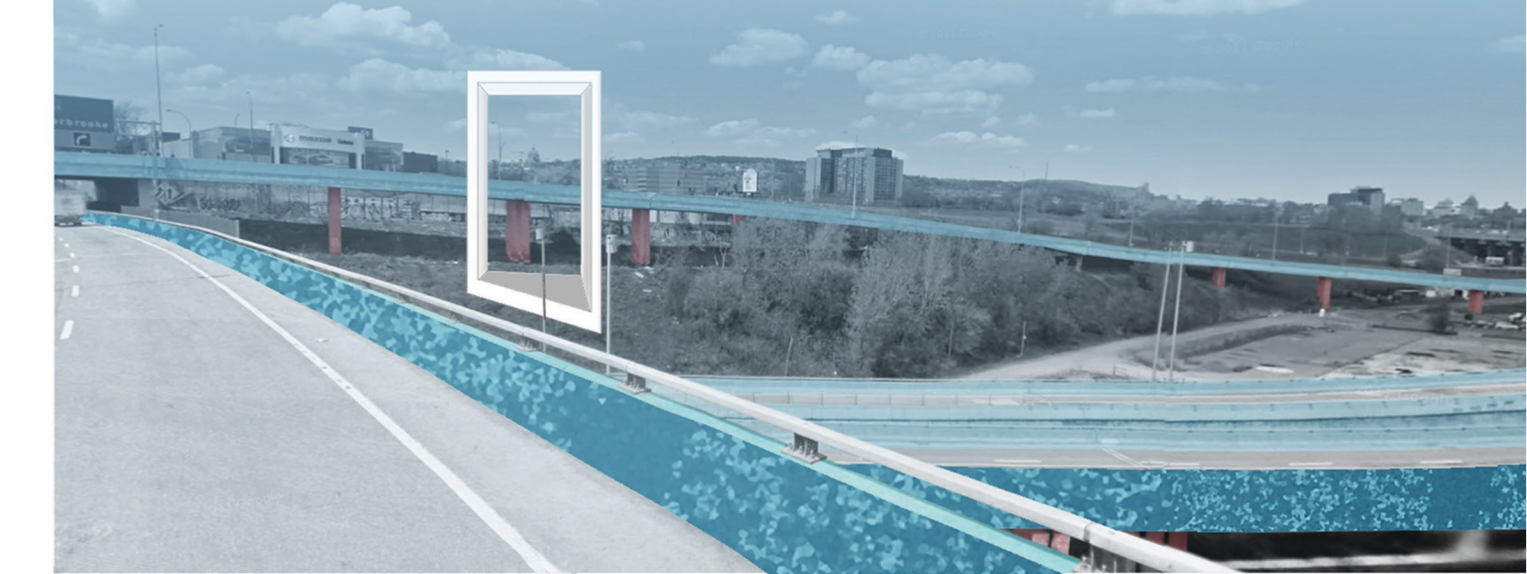
Corrid'art EnRoute
Le mouvement de l'eau au fil du parcours

Zone mixte le long de la rivière au niveau des Concessions de la Falaise



Les concessions de la falaise
Un nouveau modèle de développement urbain
Le site du lac St-Pierre, le contact avec le corridor de la rivière désenclavée.
La cohabitation entre l'eau et l'urbain se fait permanente et évolutive

Ouvrages sur la section Cadres sur la ville



Cadres sur la ville
La confluence du parcours et du cœur de Montréal

En désenclavant une partie du réseau d'égout pluvial, la rivière St-Pierre pourra ressurgir du béton. Le ruisseau collecteur du bassin versant sera ramené à la surface et la nouvelle rivière St-Pierre créera un confluent avec le Canal Lachine. Le territoire, Les Concessions de la Falaise, entre les échangeurs Angrignon et Turcot permettra un nouveau développement (LEED-ND) de ces friches urbaines. L'espace divisé en concessions rectangulaires, rappelant le développement de la Nouvelle-France, permet à chaque lot un contact avec la St-Pierre et le Canal Lachine et rapproche les habitations. Tout comme les lots agricoles présentent des bandes de cultures offrant un paysage varié, ceux de la Falaise alterneront entre des bandes de concessions construites et des milieux naturels. Ce nouveau quartier vert sera visible des échangeurs et des nouveaux observatoires urbains. Il sera en retrait de l'autoroute et profitera d'un nouvel accès direct au canal Lachine. Des passerelles panoramiques faciliteront l'interaction entre les quartiers voisins et désenclaveront les voies rapides. Confluences propose une nouvelle vision de la cohabitation avec l'eau, une expérience holistique, sensorielle et évolutive.