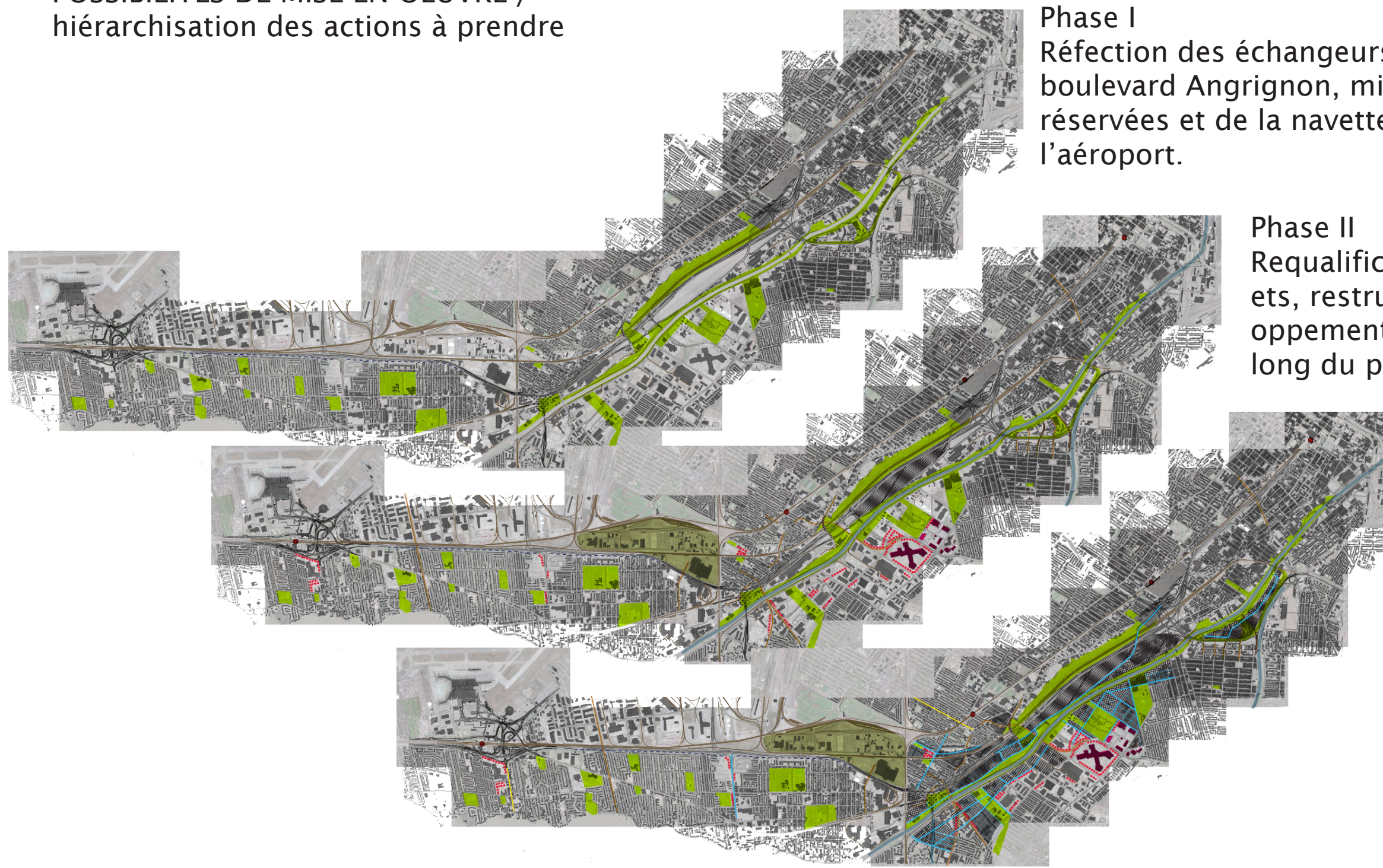


POSSIBILITES DE MISE EN OEUVRE /
hiérarchisation des actions à prendre



Phase I
Réfection des échangeurs, déplacement du boulevard Angrignon, mise en place des voies réservées et de la navette ferroviaire vers l'aéroport.

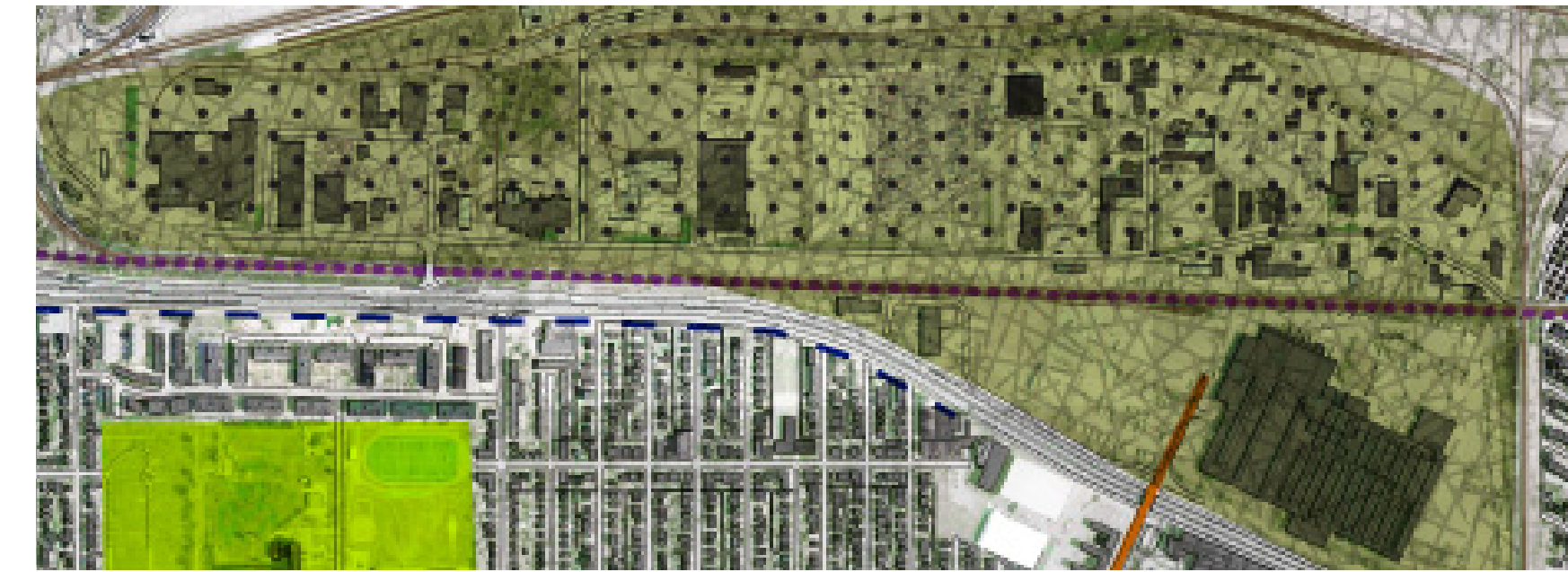
Phase II
Requalification des espaces industriels desuets, restructuration des zones mixtes, développement résidentiels dans la cour turcot et le long du parc linéaire du canal.

Phase III
Densification progressive des différents quartiers poussée par les investissements massifs effectués dans le corridor en matière de transport, d'espaces verts et d'identité.

EXPRESSIONS ARCHITECTURALES ET URBAINES / points d'articulation

Secteur Norman

Requalification complète du secteur en zone d'éco-production d'énergie. Implantation d'un champ d'éoliennes et de panneaux solaires. Reconversion de l'entrepôt sud en centrale électrique. Requalification des lots industriels en échange de droits de développement.



Secteur Turcot, Angrignon, Montreal Ouest, Pole Atwater

Les interventions dans ces secteurs misent sur une très forte densification par la reconversion des espaces industriels acquis contre des droits de développement.

Le boulevard Angrignon est détourné de son parcours pour alléger les structures de l'échangeur et désenclaver le quartier saint pierre en facilitant la connectivité nord sud.

Le point d'articulation du secteur repose sur un parc plateforme au dessus de l'autoroute, au intersection du boulevard Angrignon et de la nouvelle bretelle de connexion vers la rue notre dame. Le parc plateforme joue un rôle primordial pour le secteur en accueillant une nouvelle gare reliant le quartier au centre ville et à l'aéroport; en permettant un lien piéton, cyclable et routier vers le canal, la cour turcot et les secteurs du sud.

La connectivité entre les quartiers est assurée pour la mise en place d'un réseau de transport en commun cohérent, un grand circuit pour une ligne d'autobus électrique est tracé de part et d'autre du canal, du métro Lionel Groux jusque Place Saint Henri.

Un train électrique assure une navette directe et rapide entre le centre ville et l'aéroport; des arrêts sont prévu pour se connecter à la gare Dorval, aux quartier saint pierre et Turcot.

La falaise Saint-Jacques et réappropriée aux quartiers voisins via le parc plateforme.

Le parc linéaire du canal est créé tout au long des berges coté nord comme coté sud. Le parc linéaire crée une coulée verte qui interconnecte les différents quartiers traversés. L'appropriation des abords du canal par les nouveaux quartiers résidentiels est renforcée par la création de nouveaux parcs contigus au parc linéaire, pénétrant dans les zones résidentielles et meme parfois connectant des parcs existants. Aménagement des berges en voirie partagée piétonne/cyclable/ autobus électrique.

Dégagement des échangeurs Turcot et Saint Pierre, aménagements d'espaces verts et platés entre les structures, mise en place d'oeuvres d'art publique d'envergure emblématiques.

Secteur Cabot

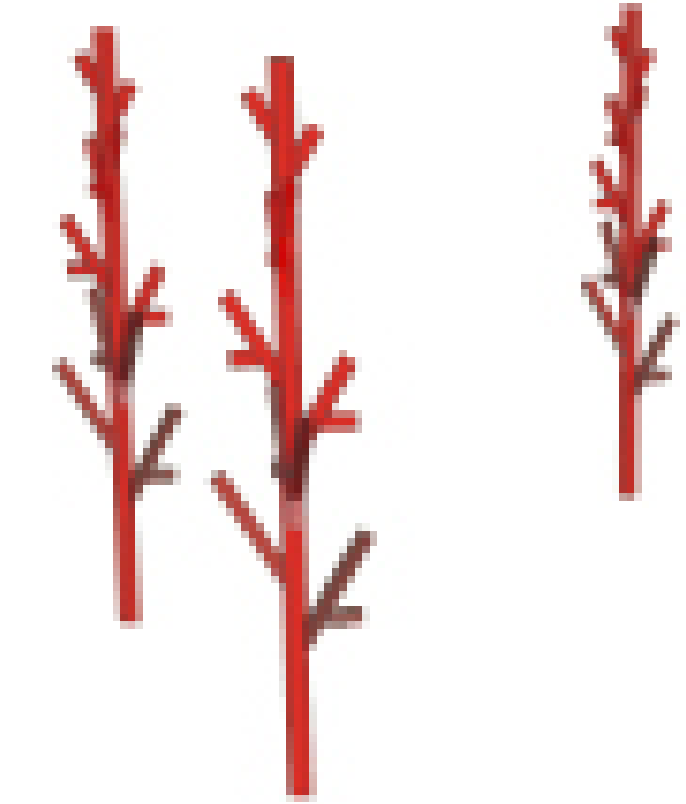
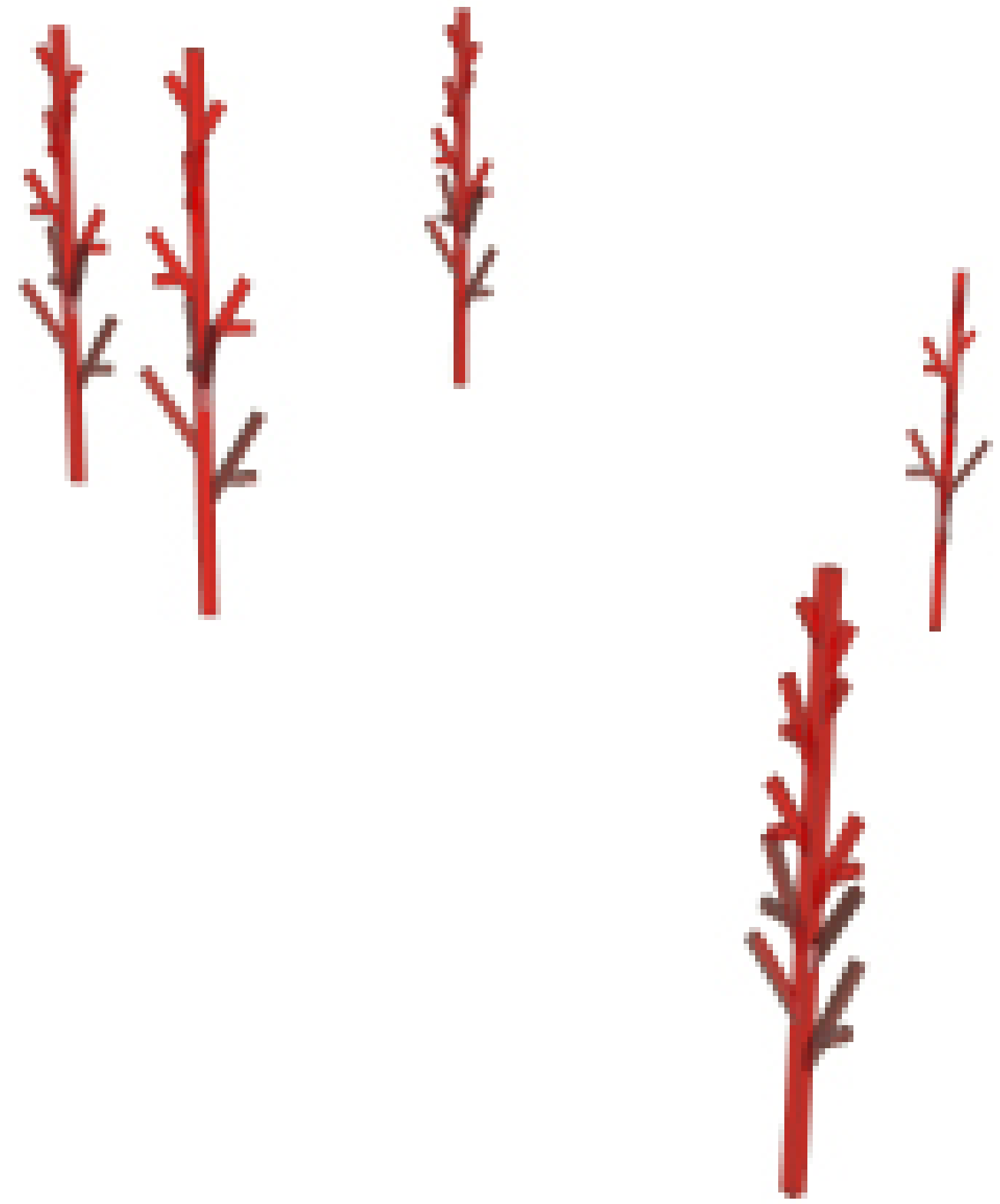
Mise en valeur du patrimoine industriel par la reconversion des batiments intéressants en condominiums. Ouverture sur la canal et le parc linéaire.

Connexion aux secteurs turcot, de l'ouest et au centre ville par la ligne de bus électrique.

Densification et construction de logements de hauteurs importantes le long de l'autoroute, exploitation des vues sur le massif du centre ville.

Création d'une zone verte tampon le long des importantes infrastructures autoroutières.

Désenclavement du quartier par la réfection des voiries locales sous la structure autoroutière.



Quartier Saint Pierre,

Désenclavement du quartier par son ouverture sur le parc plateforme de la nouvelle gare turcot. Création d'une gare sur le trajet ferroviaire de la navette YUL-MTL dans le terrain vacant le long du chemin de fer. Création d'un parc de quartier, implantation d'une zone mixte et de commerces de proximité. Densification des espaces résidentiels.

Redéfinition des connectivités nord-sud entre Avenue Westminste et le parc linéaire le long du canal par le détournement du boulevard Angrignon.

Amélioration de la liaison entre le quartier et secteur du canal par le prolongement de la rue des Erables par dessus la voie ferrée, la réfection de l'avenue Dollard.



Parc éolien, Secteur Norman. Passage de la navette YUL-MTL l'hiver

