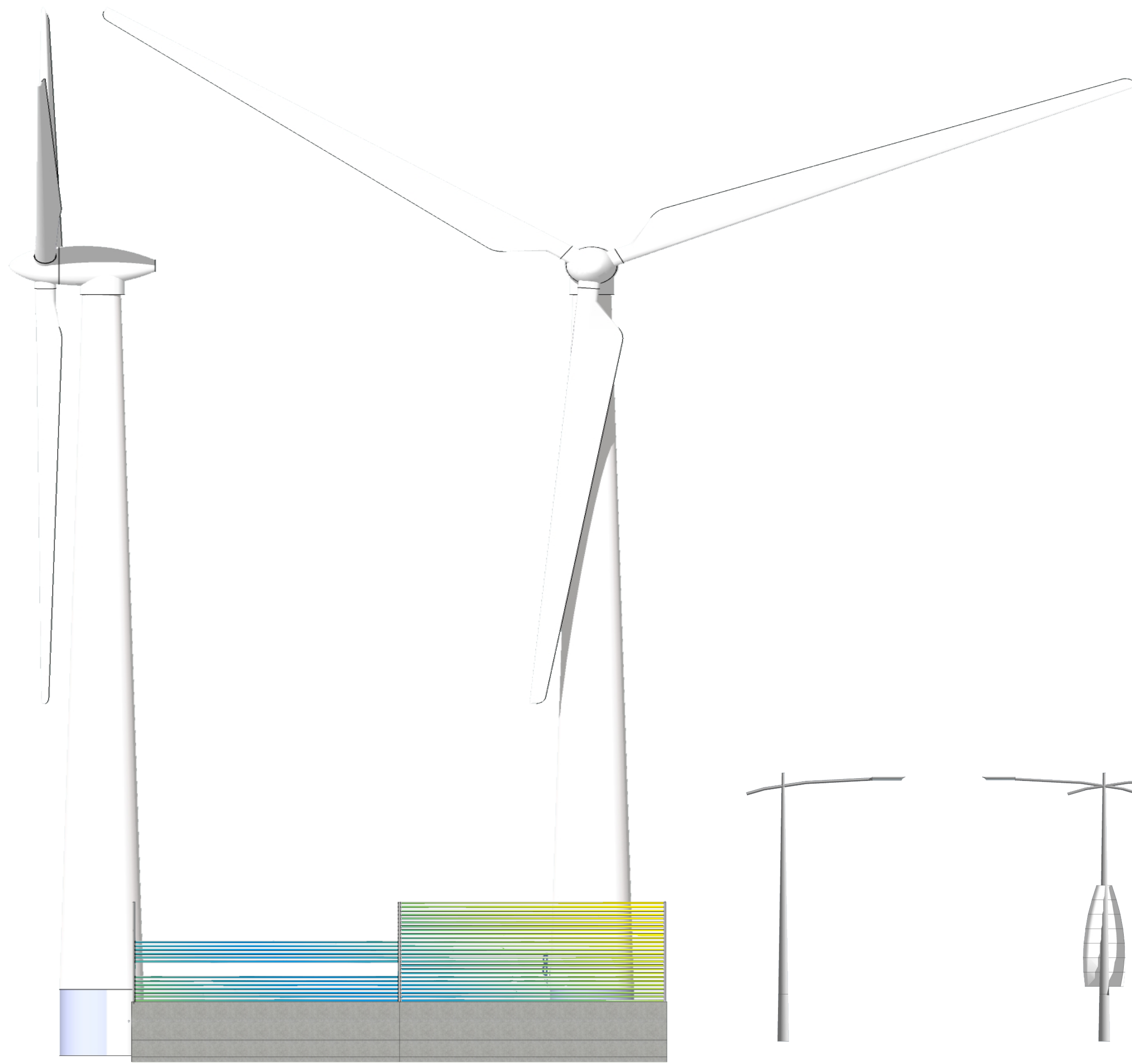


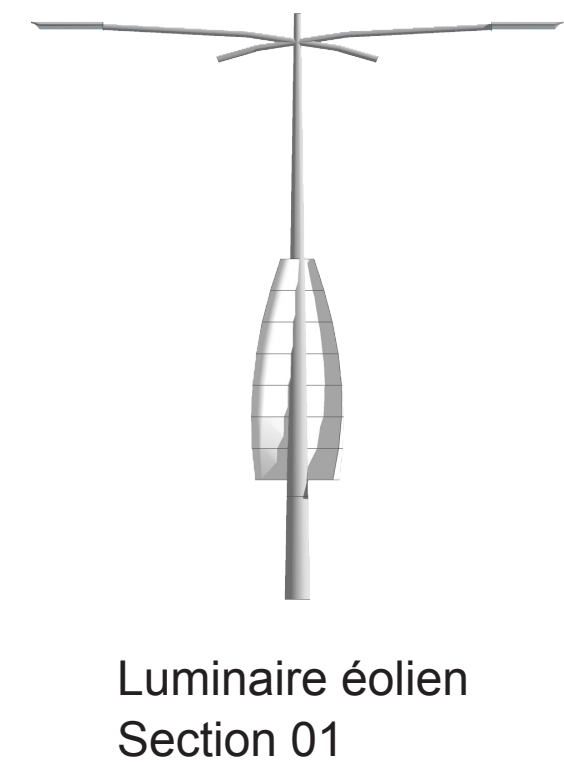
Le projet vise à une densification résidentielle du corridor YUL-MTL par la reconversion des zones industrielles acquises en échange de droits de développement des lots. Le quartier se dote d'atouts pour attirer les développeurs par le billet d'investissements massifs dans les transports en communs, la création de parcs et espaces verts tout au long du corridor.



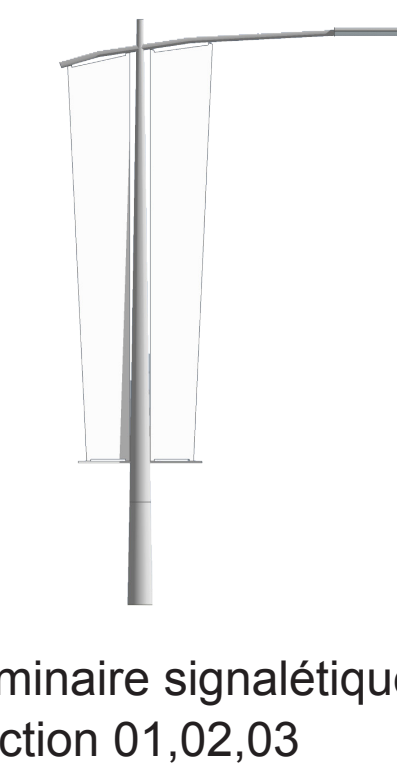
Section de rambarde et éolienne  
Section 01



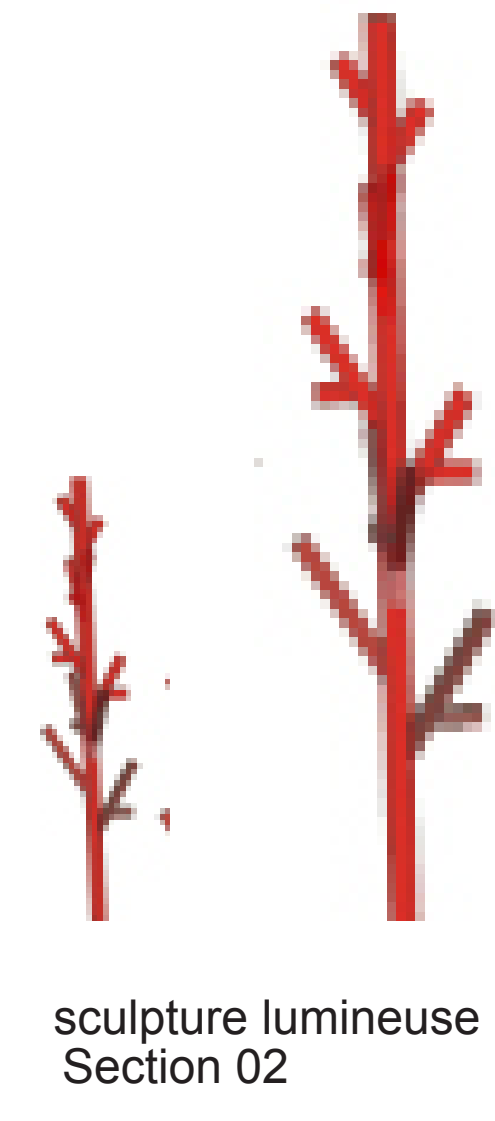
Luminaire simple  
Section 02



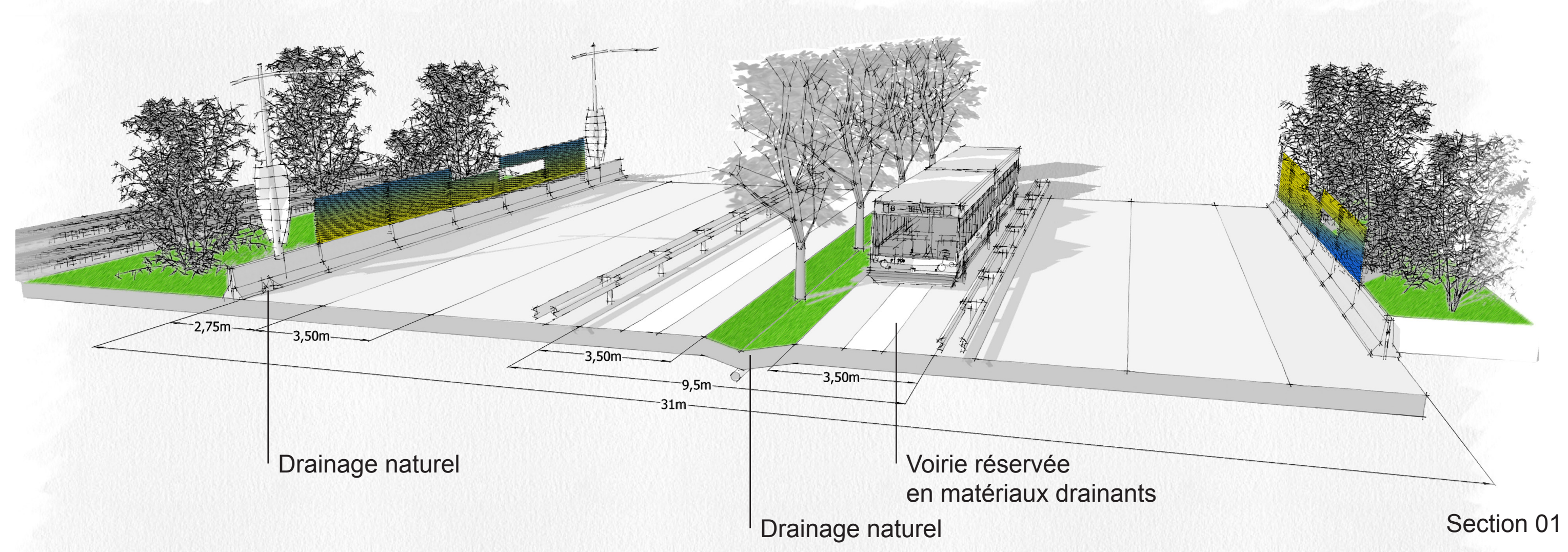
Luminaire éolien  
Section 01



Luminaire signalétique  
Section 01,02,03



sculpture lumineuse  
Section 02



Drainage naturel

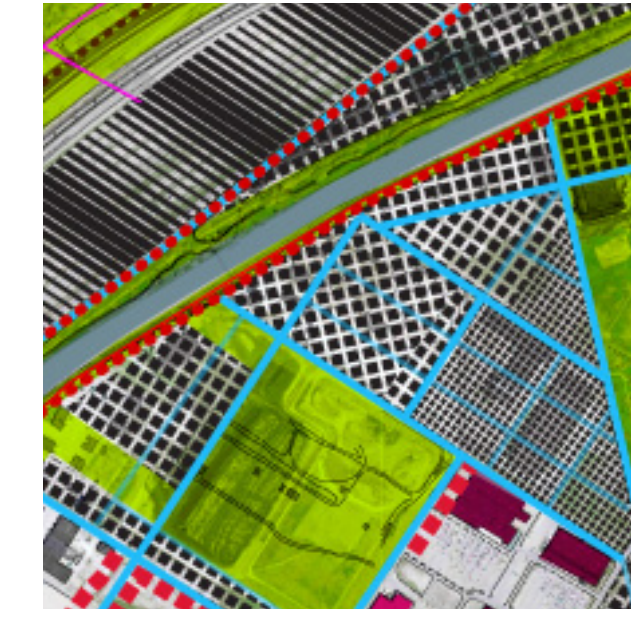
Voirie réservée en matériaux drainants  
Drainage naturel

Section 01

COMPOSITION DU PLAN



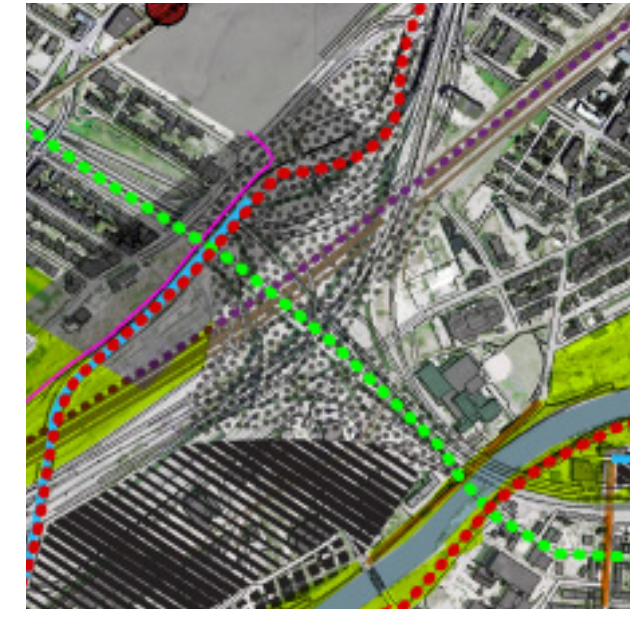
Nouvelles gares ferroviaires, nouveaux grands pòles de développement TOD.



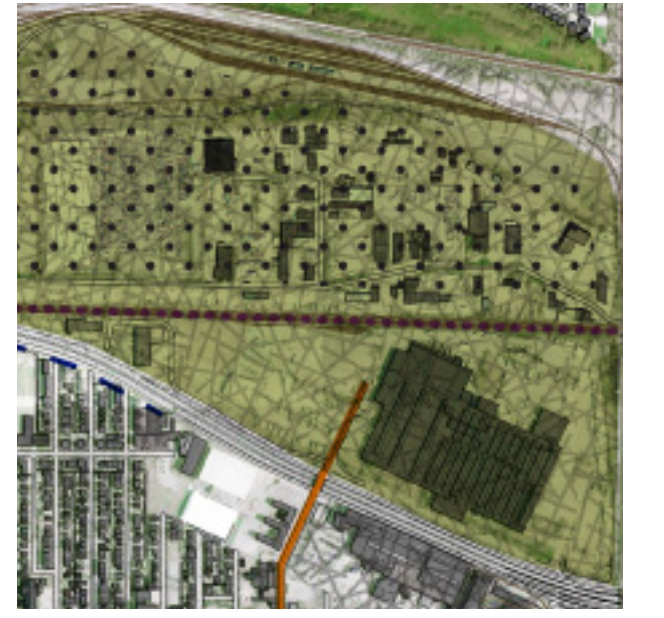
Développement de grands parcs, reconversion des industries, densification du logement.



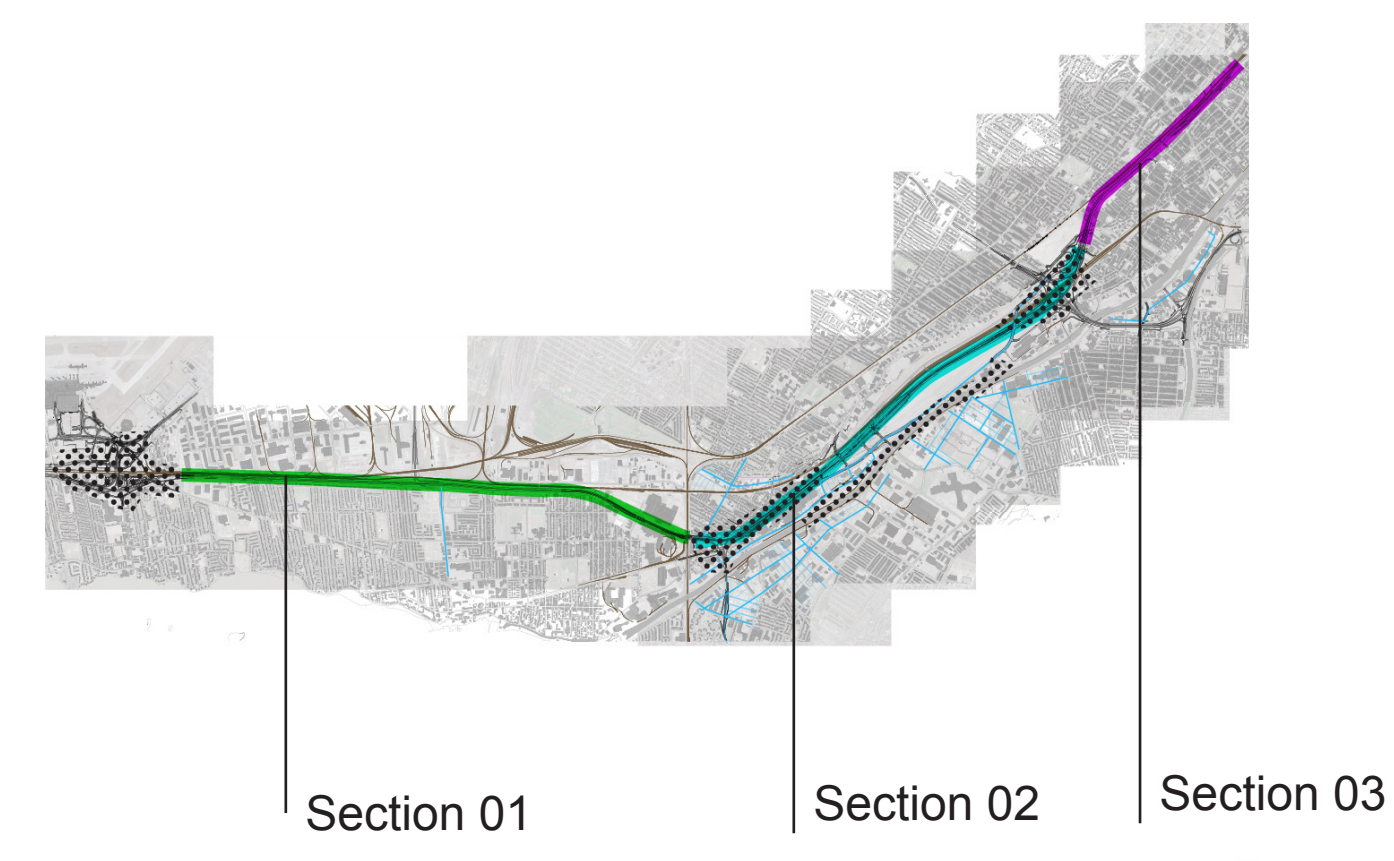
Développement de zones mixtes et commerciales.



Nouveaux grands axes de transport en commun, art public.



Zone de développement écologique, champs d'éoliennes, centrale électrique.



Section 01

Section 02

Section 03



PLAN D'AMENAGEMENT D'ENSEMBLE / échelle 1:15000

MATERIAUX / COMPOSANTES

