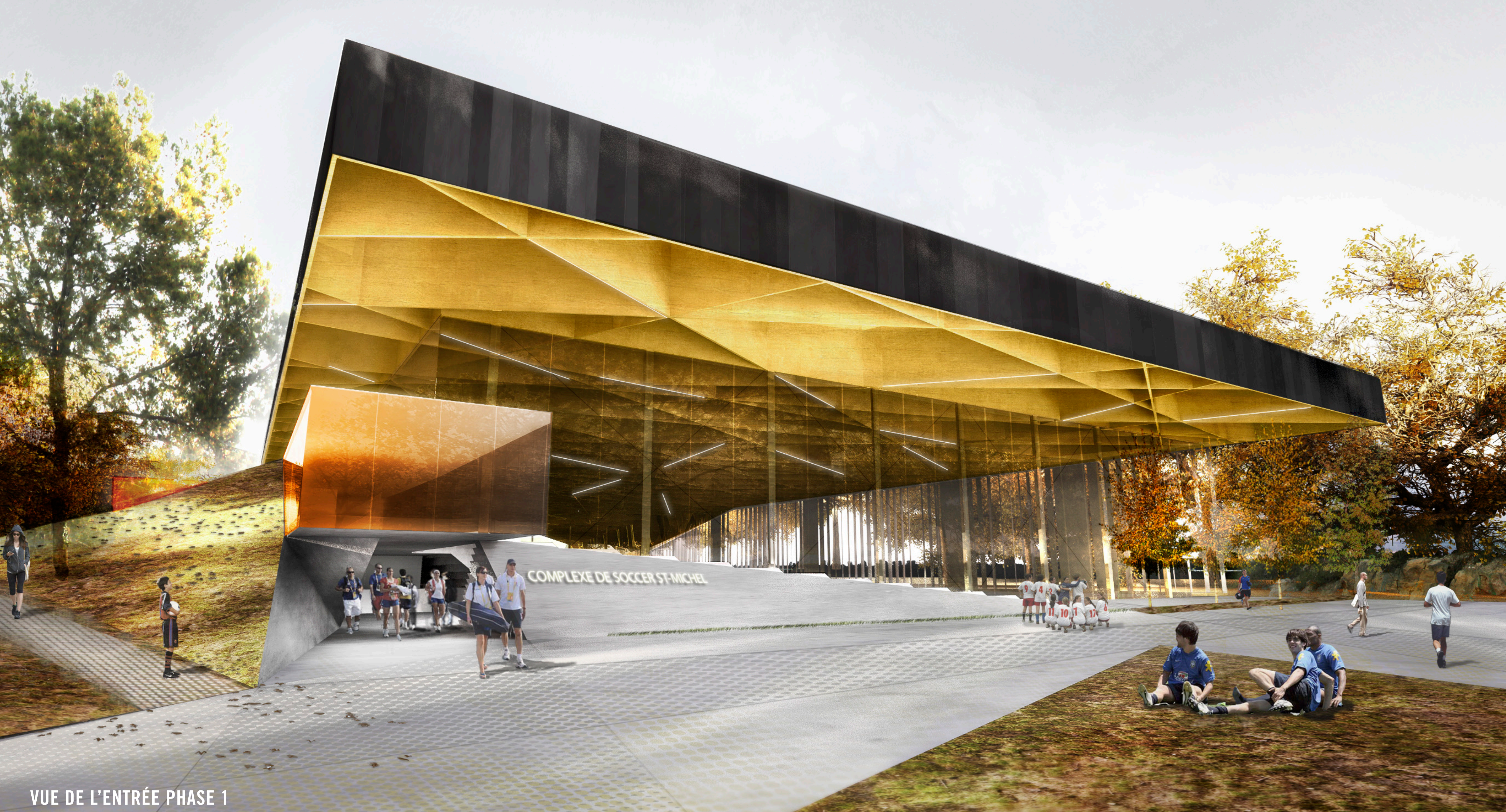


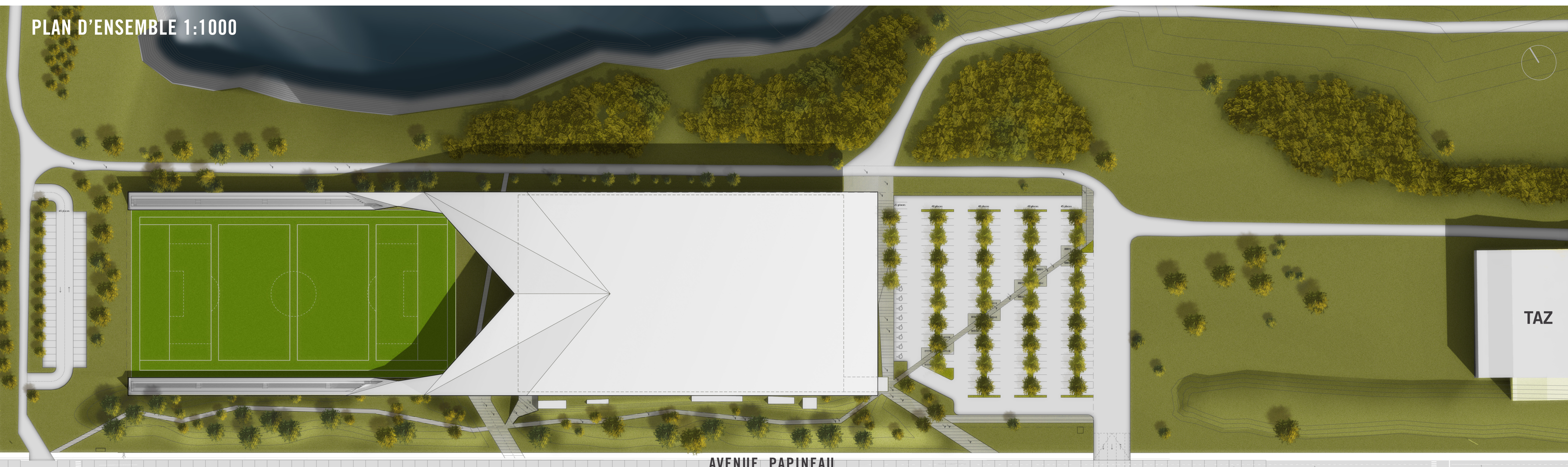
# COMPLEXE DE SOCCER AU COMPLEXE ENVIRONNEMENTAL DE SAINT-MICHEL (CESM)



VUE DE L'ENTRÉE PHASE 1



PERSPECTIVE VUE PIÉTON DEPUIS L'AVENUE PAPINEAU

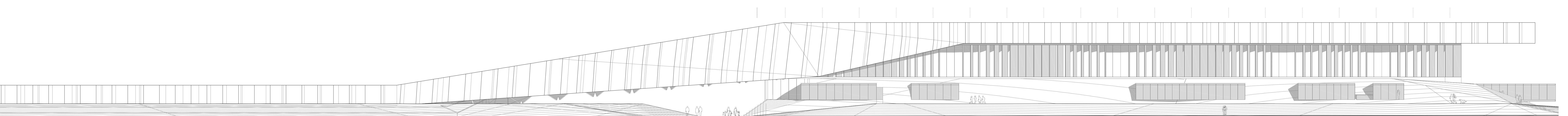


PLAN D'ENSEMBLE 1:1000

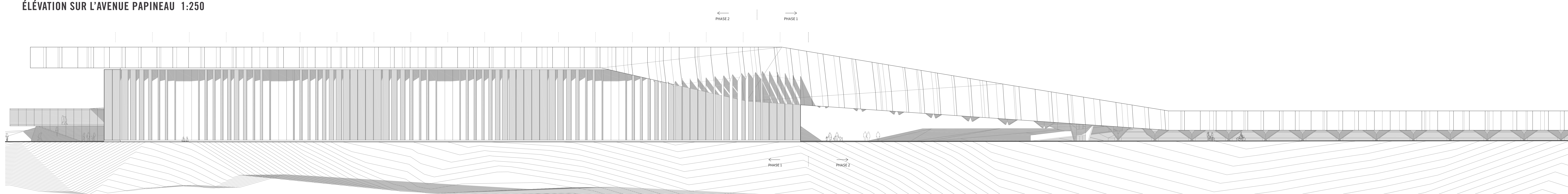


PLAN ILLUSTRANT LE PARTI PAYSAGER NIVEAU TALUS

- 1 Espace de rassemblement
- 2 Espace d'animation (gradins)
- 3 Accès aux gradins (phase 2)
- 4 Espace vélos
- 5 Entrée sur le parc
- 6 Talus existant
- 7 Nouveau talus
- 8 Sentier au sommet du talus existant
- 9 Stationnement 200 places
- 10 Accès
- 11 Fosse de rétention pluviale
- 12 Entrée de services
- 13 Débarcadère



ÉLÉVATION SUR L'AVENUE PAPINEAU 1:250



ÉLÉVATION DEPUIS LE PARC DU CESM (CÔTÉ FALAISE) 1:250