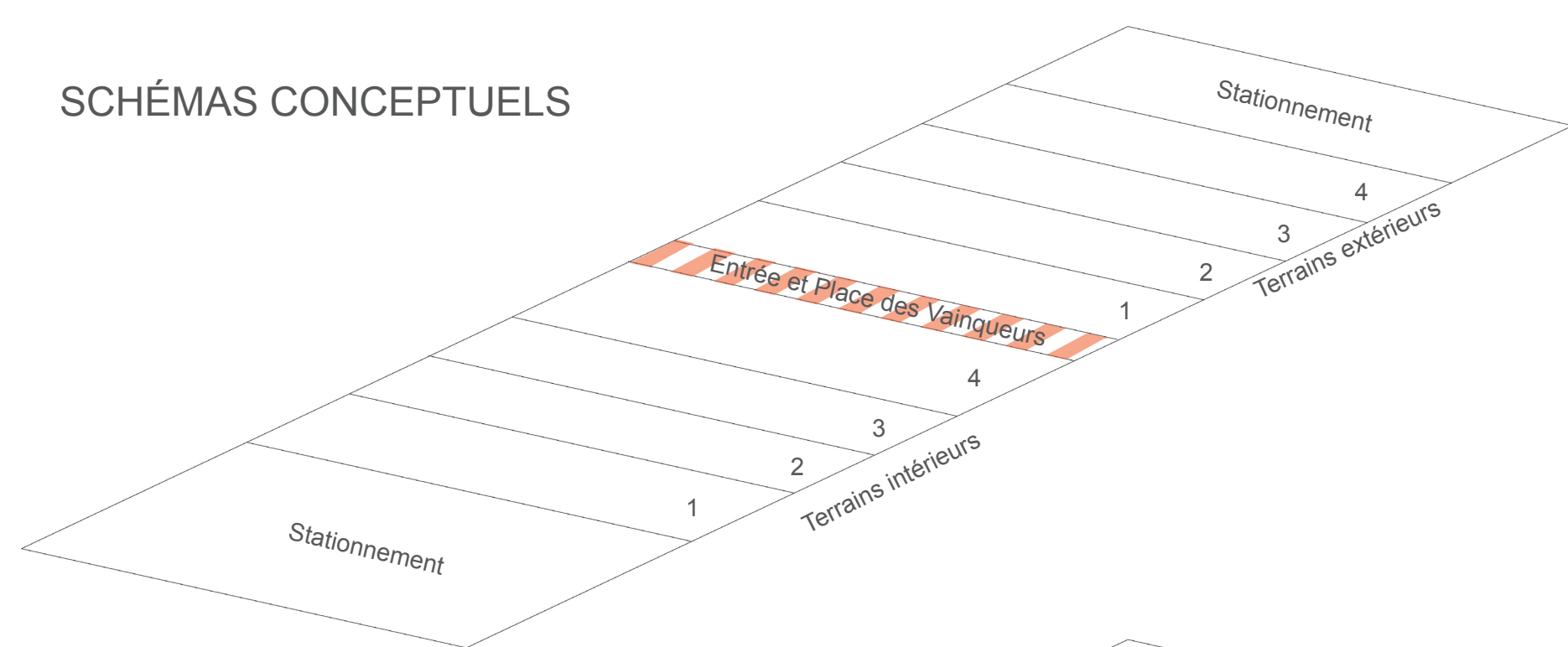


DEPUIS LA PLACE DES VAINQUEURS ET DE L'ENTRÉE

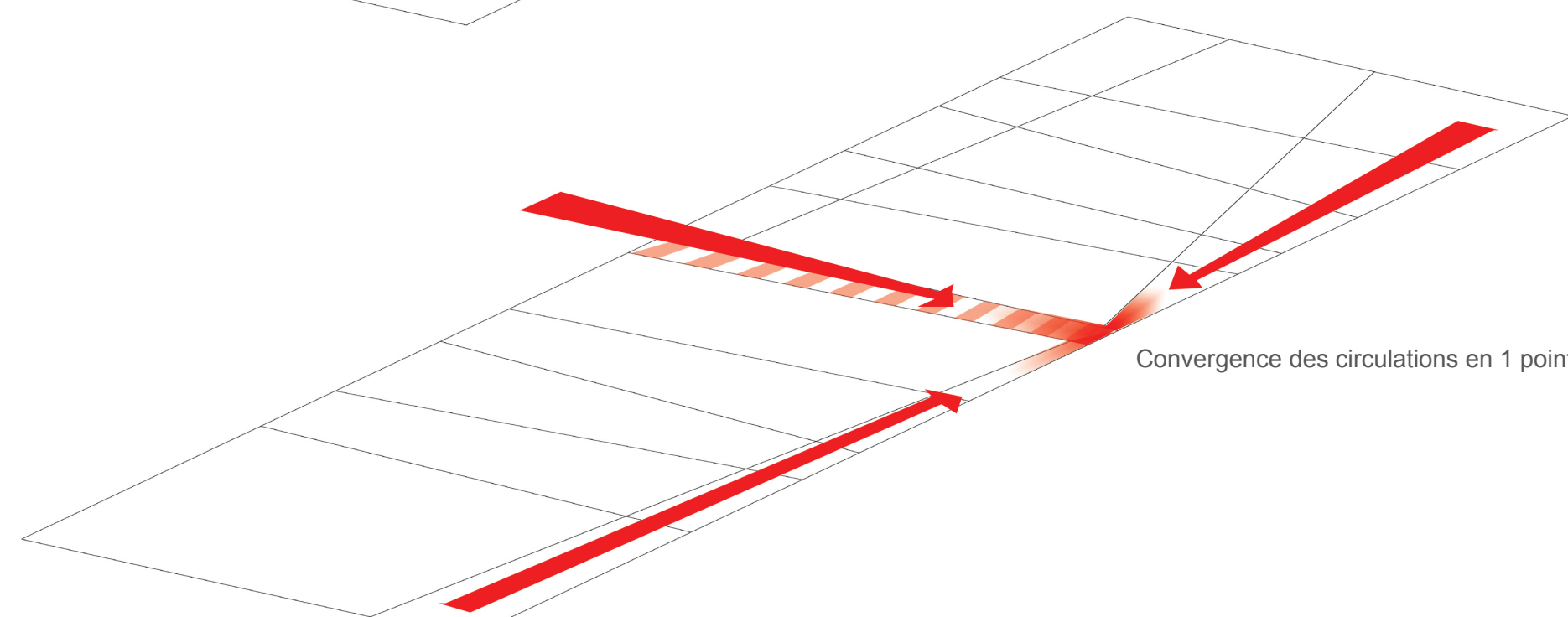
SCHÉMAS CONCEPTUELS



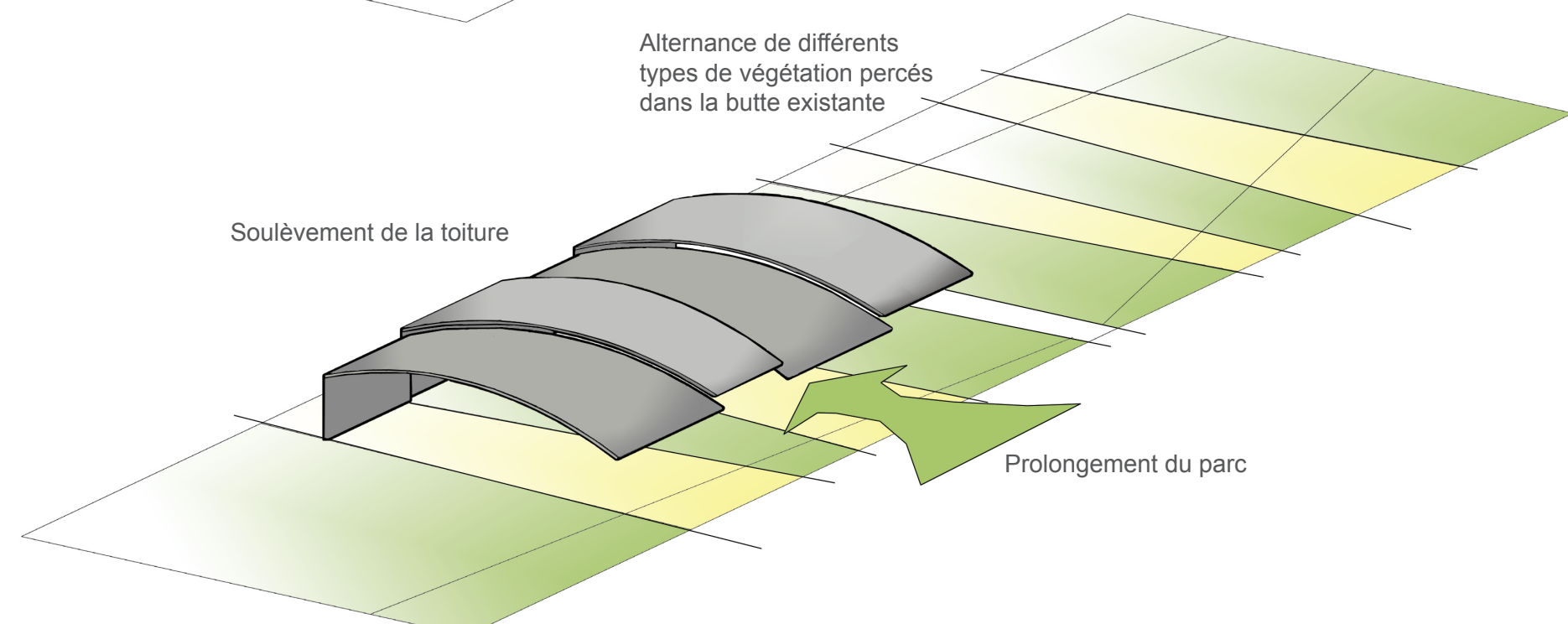
$1 + 1 \neq 2$
 $1 + 1 = 3$



Ajout d'un élément au programme
« La place des Vainqueurs »



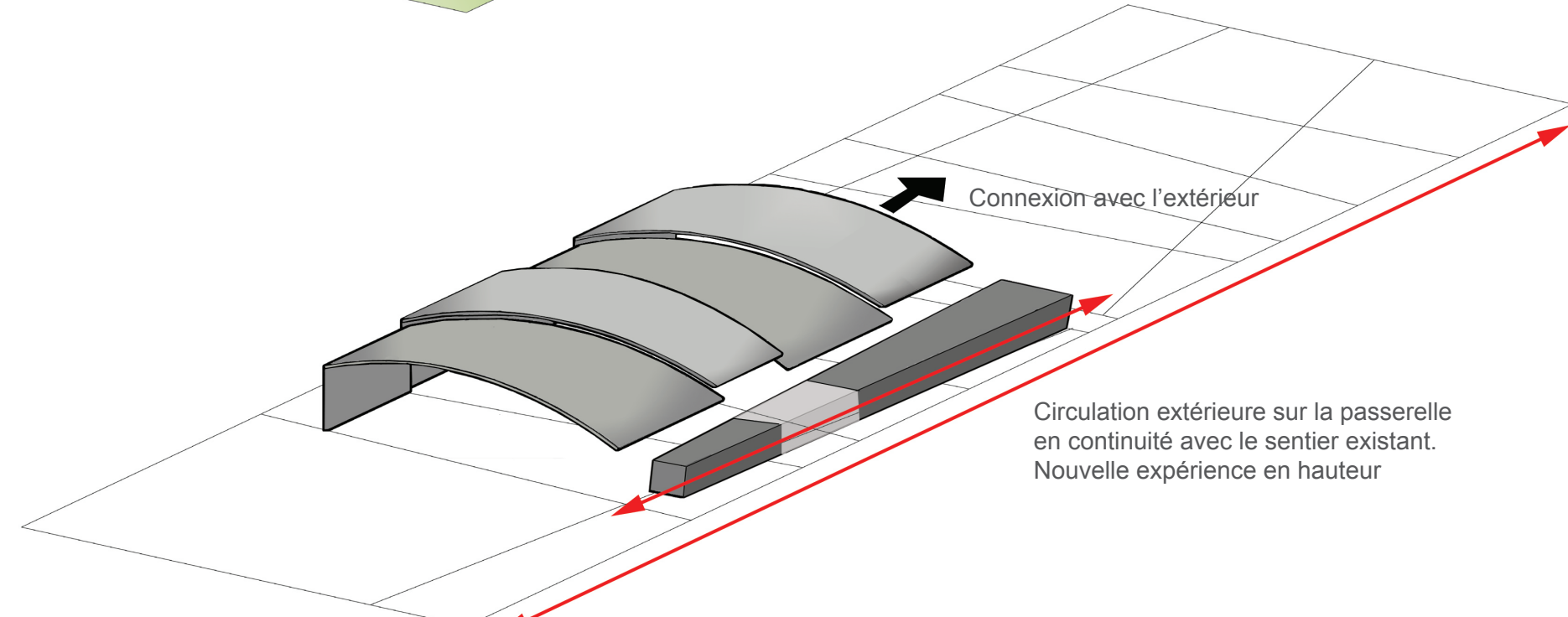
Convergence des circulations en 1 point



Alternance de différents types de végétation percés dans la butte existante

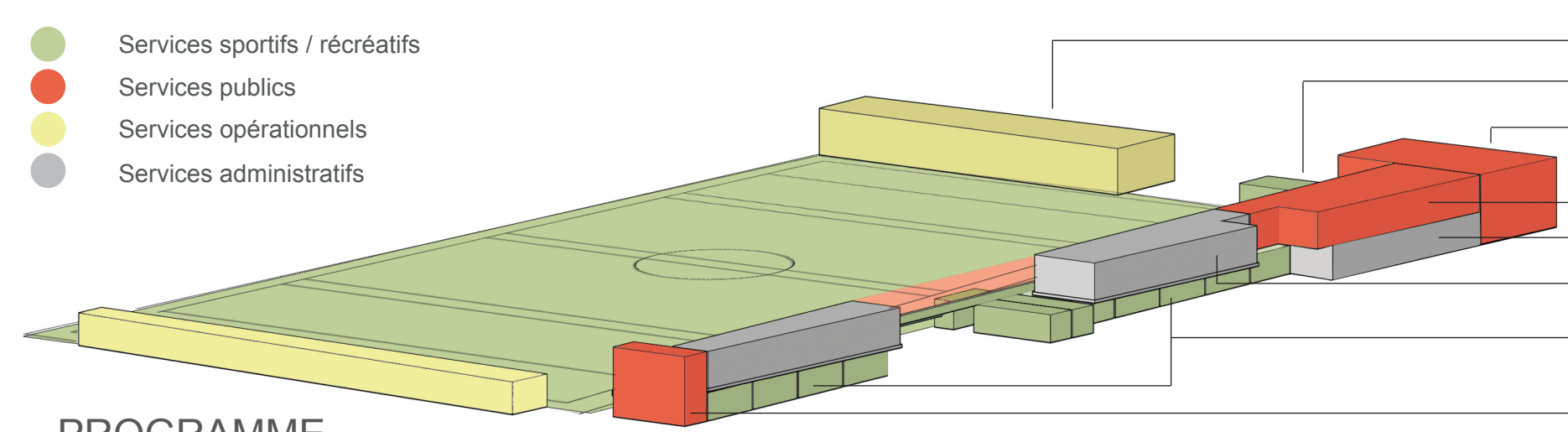
Soulèvement de la toiture

Prolongement du parc

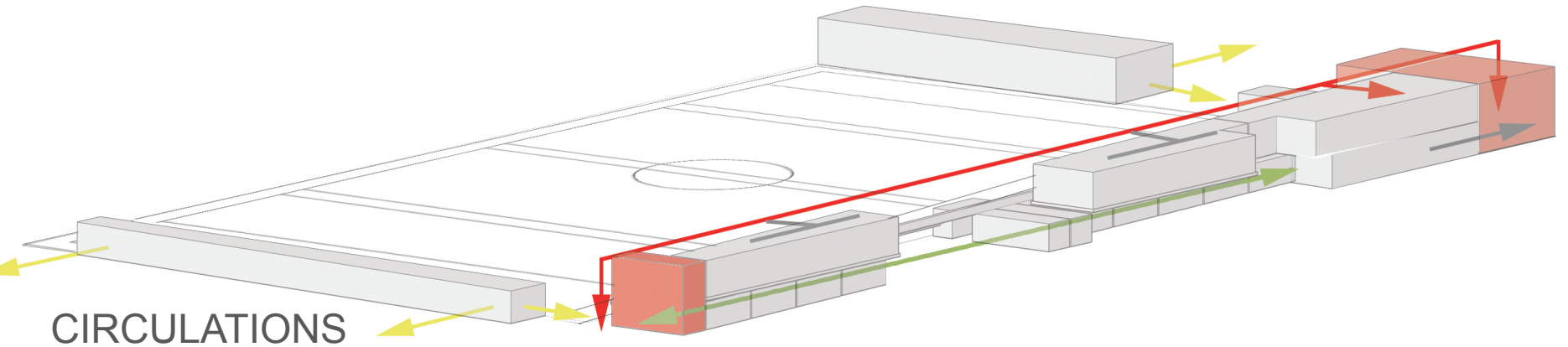


Connexion avec l'extérieur

Circulation extérieure sur la passerelle en continuité avec le sentier existant. Nouvelle expérience en hauteur.



PROGRAMME

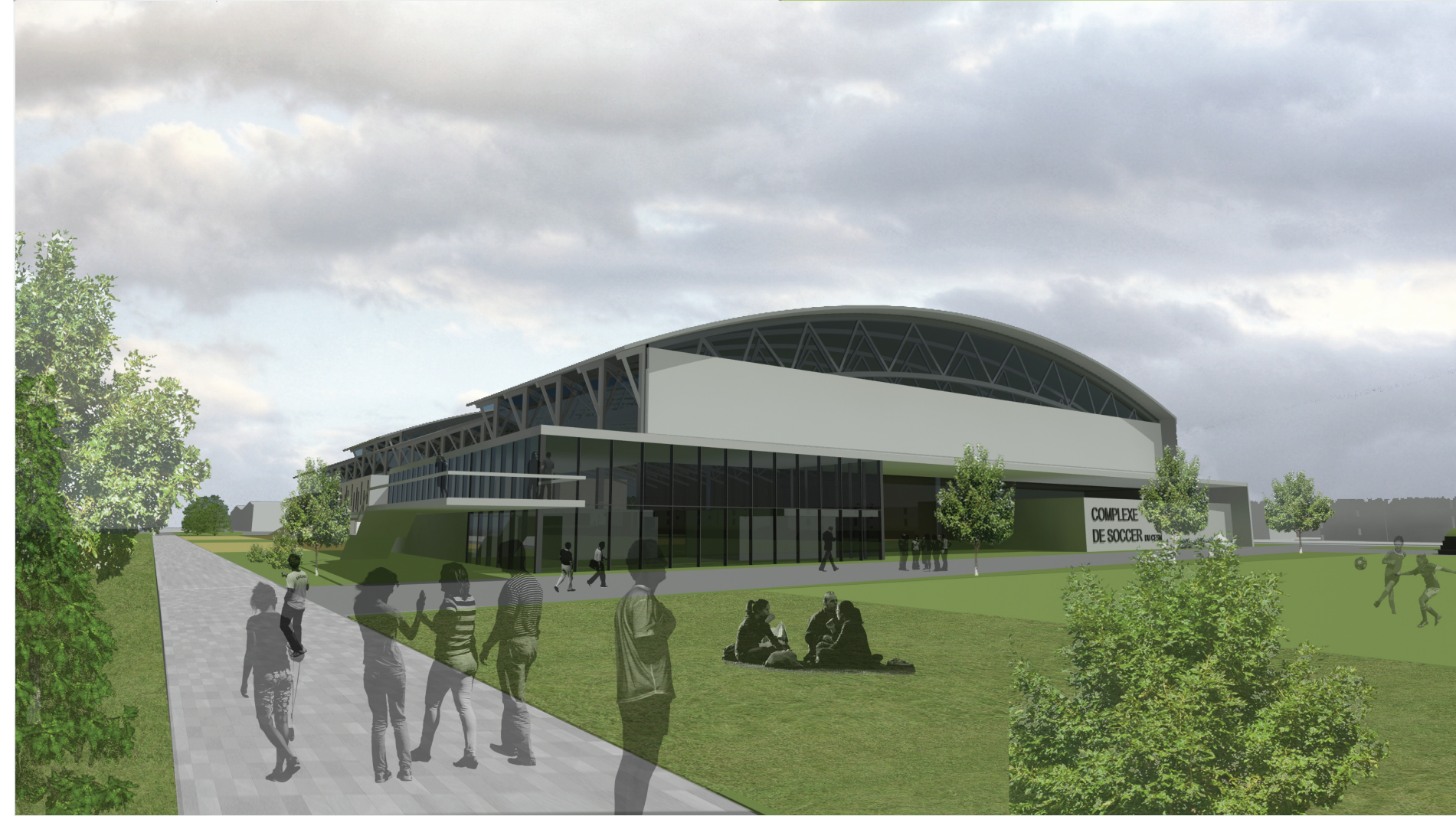


CIRCULATIONS

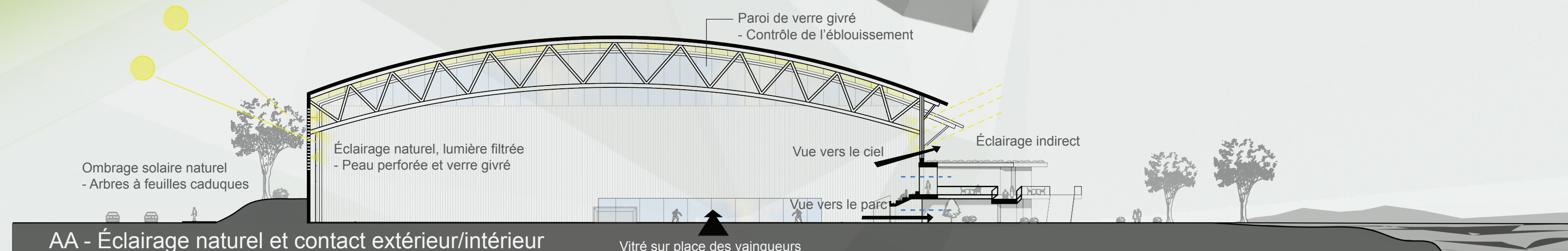
- Services sportifs / récréatifs
 - Services publics
 - Services opérationnels
 - Services administratifs
- Entrepôt équipement
 - Salle de conditionnement
 - Hall d'entrée et aire d'accueil
 - Aire événementielle et aire restauration
 - Bureaux d'administration
 - Organisme partenaire
 - Vestiaires et blocs sanitaires
 - Hall d'entrée secondaire

Un nouveau parc se déploie, s'ouvre, s'organise...

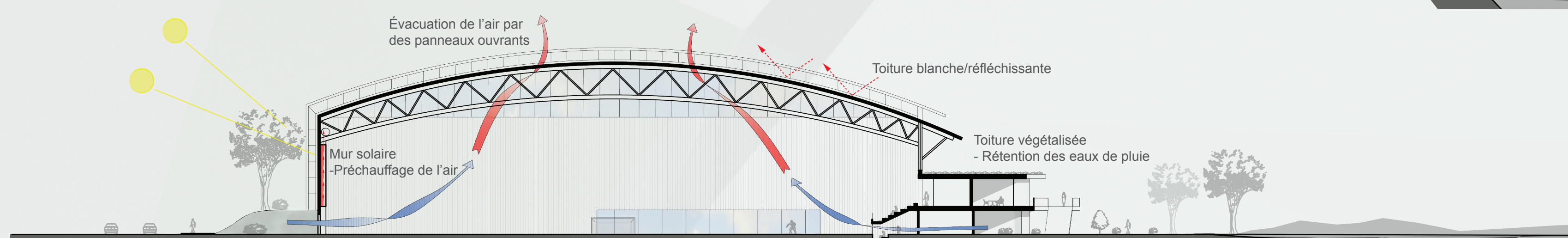
Une toiture se soulève et se projette vers l'horizon. Les connexions se multiplient entre l'extérieur et l'intérieur. Dans la continuité des deux terrains de sports une place des Vainqueurs prend forme, un nouveau pôle est créé. Les circulations s'y rencontrent et se poursuivent au sommet d'un belvédère. De là, il est possible d'apprendre et d'observer ce nouveau parc qui prend vie.



DEPUIS LA VOIE PIÉTONNE

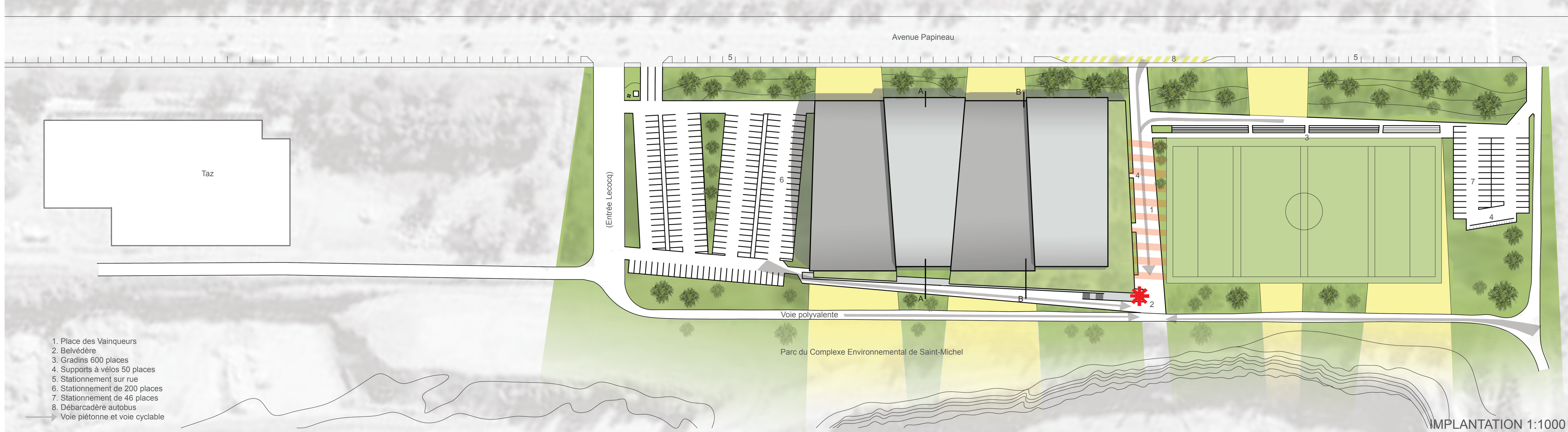


AA - Éclairage naturel et contact extérieur/intérieur



BB - Ventilation naturelle et préchauffage de l'air

INTÉGRATION DES PRINCIPES DE DÉVELOPPEMENT DURABLE AU CONCEPT ARCHITECTURAL



1. Place des Vainqueurs
 2. Belvédère
 3. Gradients 600 places
 4. Supports à vélos 50 places
 5. Stationnement sur rue
 6. Stationnement de 200 places
 7. Stationnement de 46 places
 8. Débarcadere autobus
- Voie piétonne et voie cyclable

IMPLANTATION 1:1000